

設楽ダム建設事業について

国土交通省 中部地方整備局
設楽ダム工事事務所

【ダム完成予想図(イメージ)】

したら 設楽ダム建設事業の概要



○場 所 愛知県北設楽郡設楽町（豊川水系豊川）

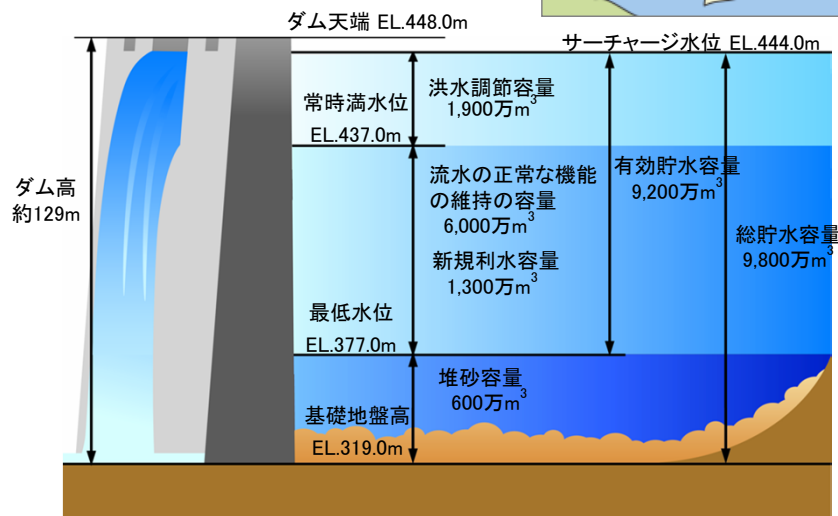
○目 的

- ・洪水調節（豊川の洪水防御）
- ・流水の正常な機能の維持
- ・かんがい用水の補給
（愛知県東三河地域 0.339m³/s）
- ・水道用水の供給
（愛知県東三河地域 0.179m³/s）

○諸 元 重力式コンクリートダム
堤高:約129m 総貯水容量:98,000千m³

○工 期 昭和53年度～平成38年度

○総事業費 約 2,400億円

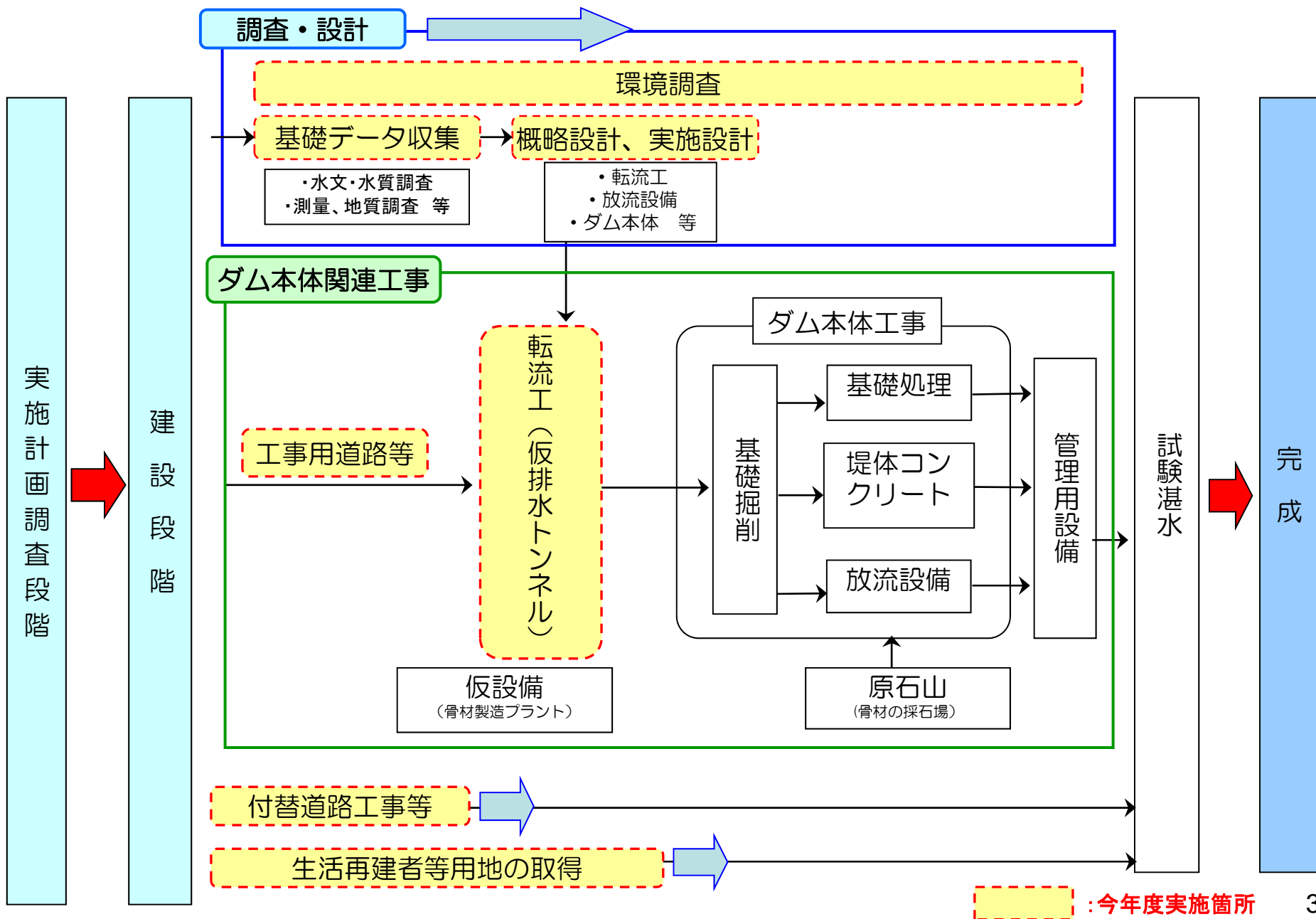


貯水池容量配分図

設楽ダムの諸元

形式	重力式コンクリートダム
堤高	約129m
流域面積	約62km ²
湛水面積	約3km ²
総貯水容量	9,800万m ³
洪水調節容量	1,900万m ³

主な工事等の流れ



事業の進捗状況

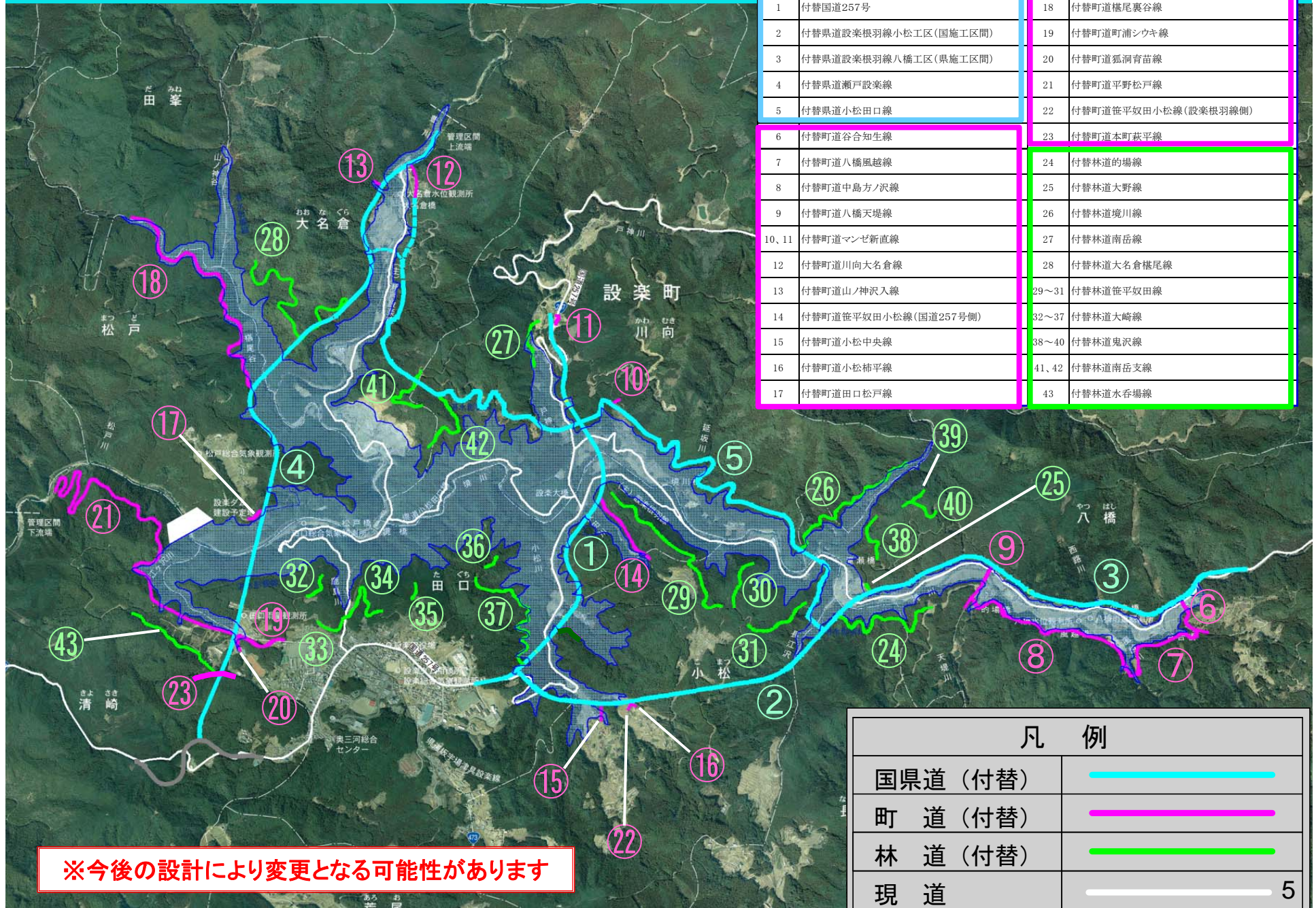
●用地取得は平成28年3月末現在、面積:約85%、契約世帯数:100%の契約状況。

(平成28年3月末時点)

補償基準他	H21.2 用地補償基準妥結 H21.3 水源地域特別措置法の水源地域指定、整備計画の決定
用地取得 (約300ha) ※数字は水没地のみ面積	約85%(約254ha)
家屋移転 (124世帯)	100%(124世帯)
集団移転地造成(愛知県実施)	7地区の内、7地区完成
付替国道、付替県道 (約17km)	0%(0km)
付替町道、付替林道 (約18km)	0.01%(0.1km)
ダム本体及び 関連工事	<p>※本体関連工事(資材搬入路)施工中</p>

- 用地取得
 - 代替地
 - 付替工事
 - 本体関連

付替道路 全体図



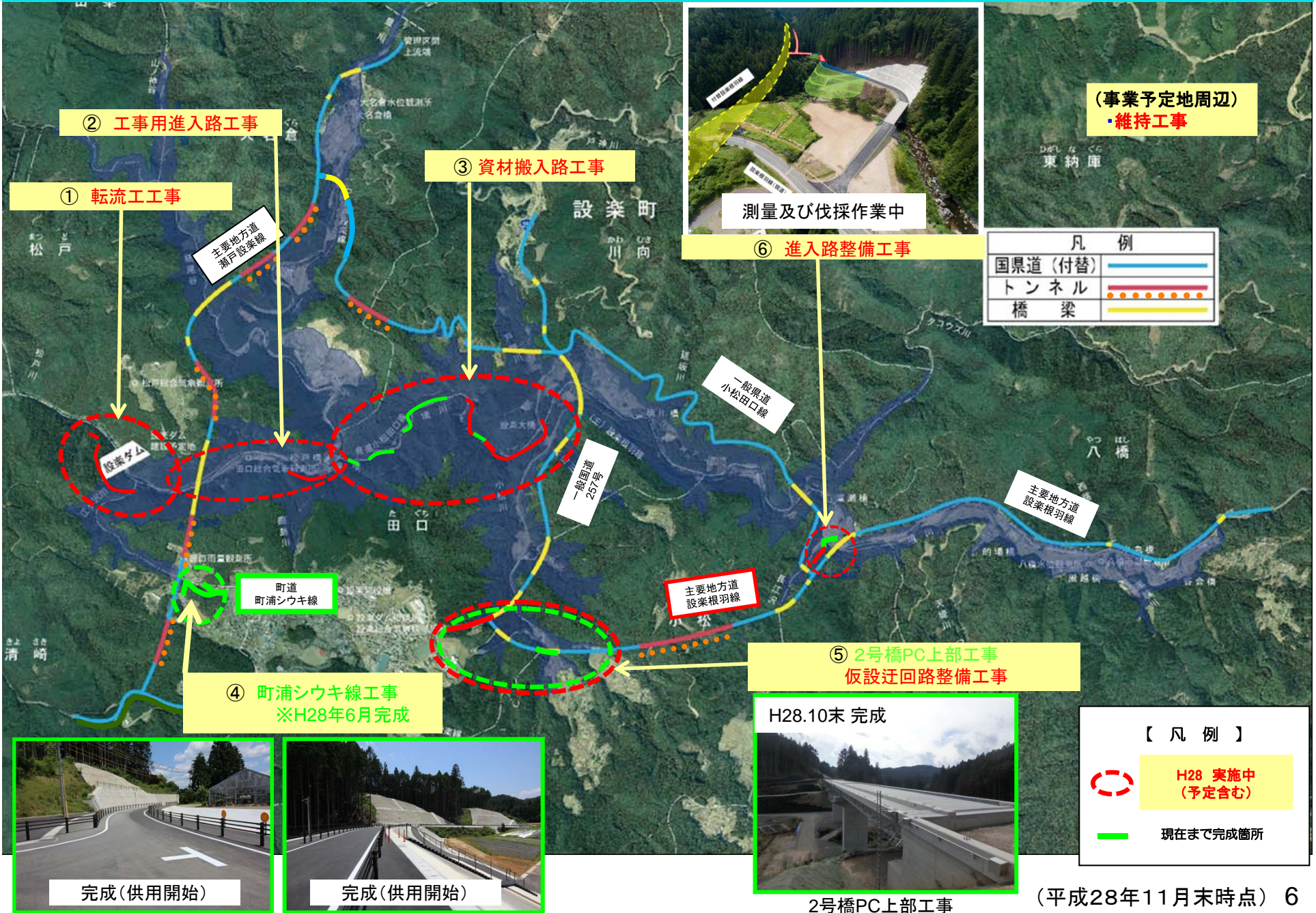
NO.	路線名	NO.	路線名
1	付替国道257号	18	付替町道樫尾裏谷線
2	付替県道設楽根羽線小松工区(国施工区間)	19	付替町道町浦シウキ線
3	付替県道設楽根羽線八橋工区(県施工区間)	20	付替町道狐洞育苗線
4	付替県道瀬戸設楽線	21	付替町道平野松戸線
5	付替県道小松田口線	22	付替町道笹平奴田小松線(設楽根羽線側)
6	付替町道谷合知生線	23	付替町道本町萩平線
7	付替町道八橋風越線	24	付替林道の場線
8	付替町道中島方ノ沢線	25	付替林道大野線
9	付替町道八橋天堤線	26	付替林道境川線
10, 11	付替町道マンゼ新直線	27	付替林道南岳線
12	付替町道川向大名倉線	28	付替林道大名倉樫尾線
13	付替町道山ノ神沢入線	29~31	付替林道笹平奴田線
14	付替町道笹平奴田小松線(国道257号側)	32~37	付替林道大崎線
15	付替町道小松中央線	38~40	付替林道鬼沢線
16	付替町道小松柿平線	41, 42	付替林道南岳支線
17	付替町道田口松戸線	43	付替林道水呑場線

凡 例	
国県道 (付替)	
町 道 (付替)	
林 道 (付替)	
現 道	5

※今後の設計により変更となる可能性があります

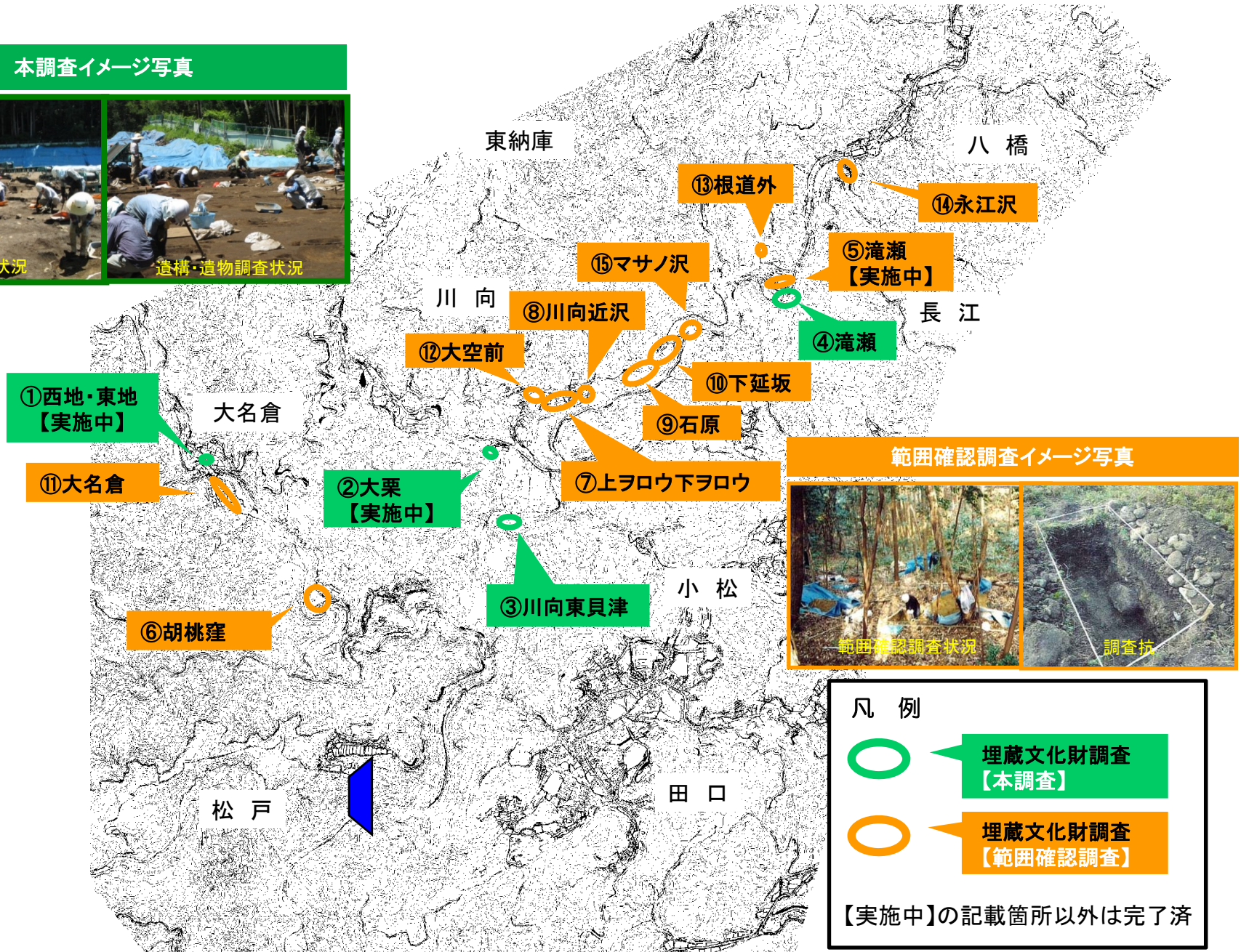
平成28年度の工事箇所

※今後の設計等により変更となる可能性があります



平成28年度の埋蔵文化財調査箇所

本調査イメージ写真



範囲確認調査イメージ写真



凡例

○ 埋蔵文化財調査【本調査】

○ 埋蔵文化財調査【範囲確認調査】

【実施中】の記載箇所以外は完了済