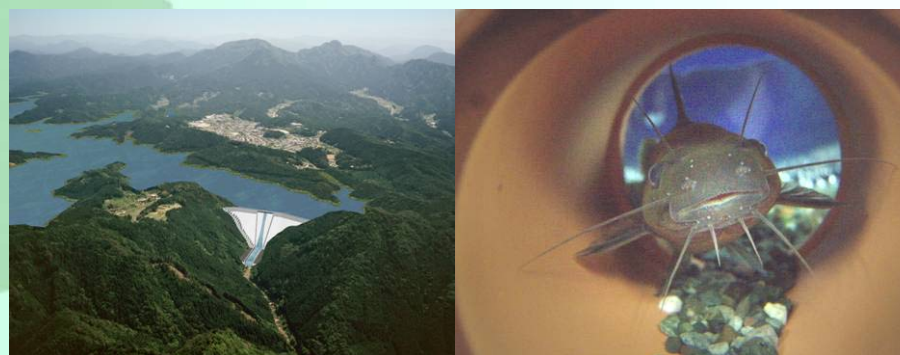
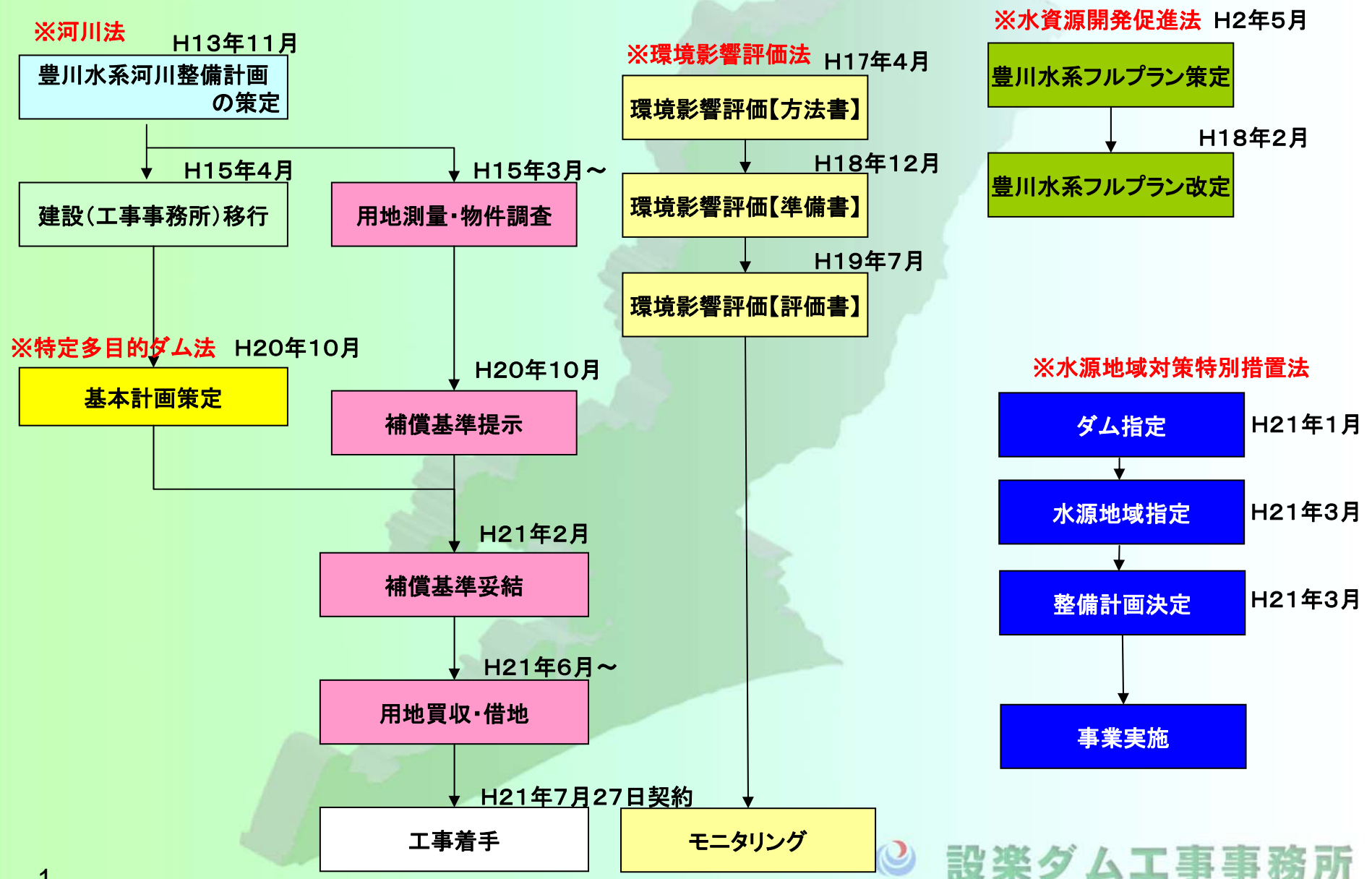


# 設楽ダム建設事業について

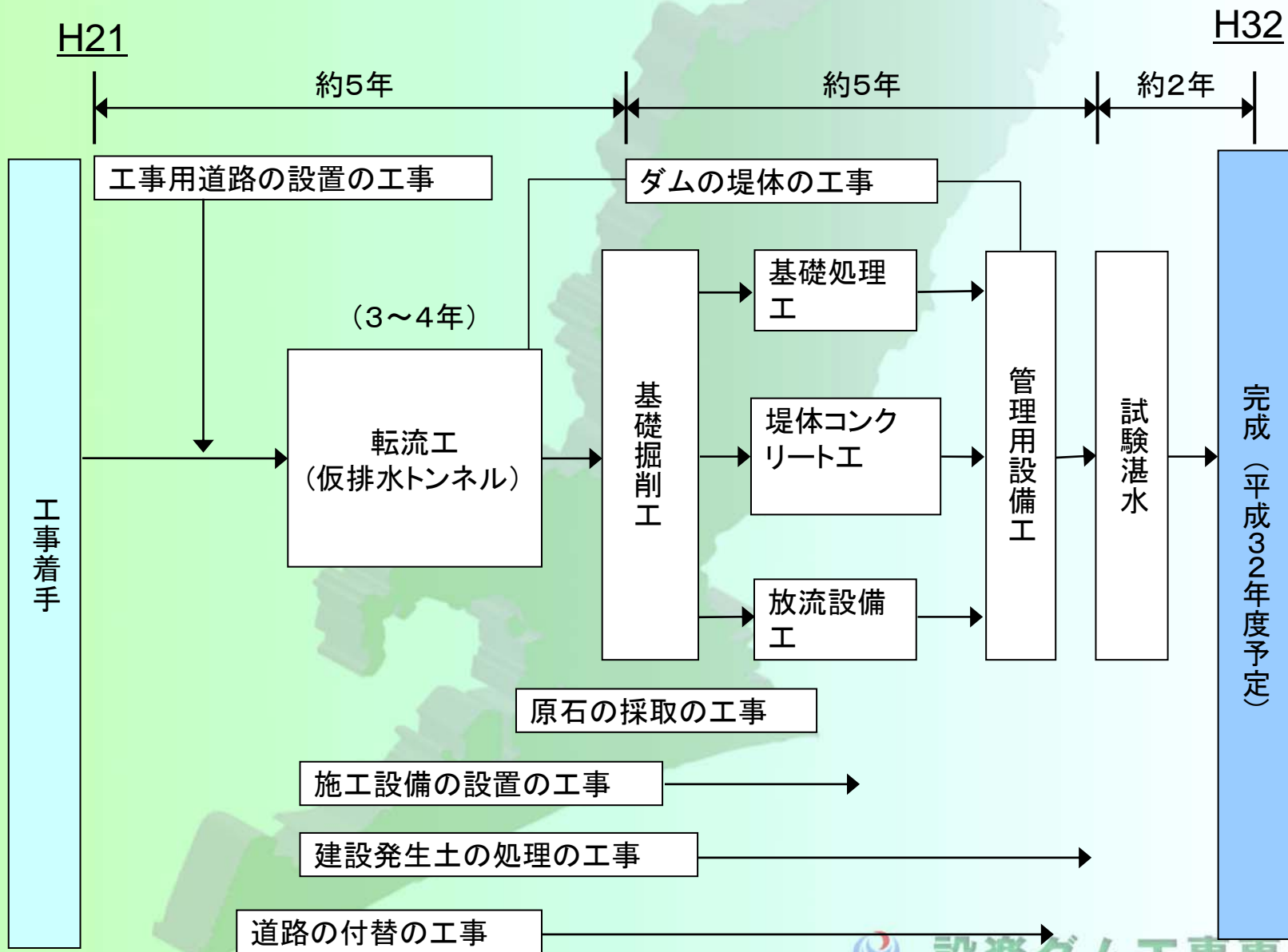
平成21年8月6日  
国土交通省 中部地方整備局  
設楽ダム工事事務所



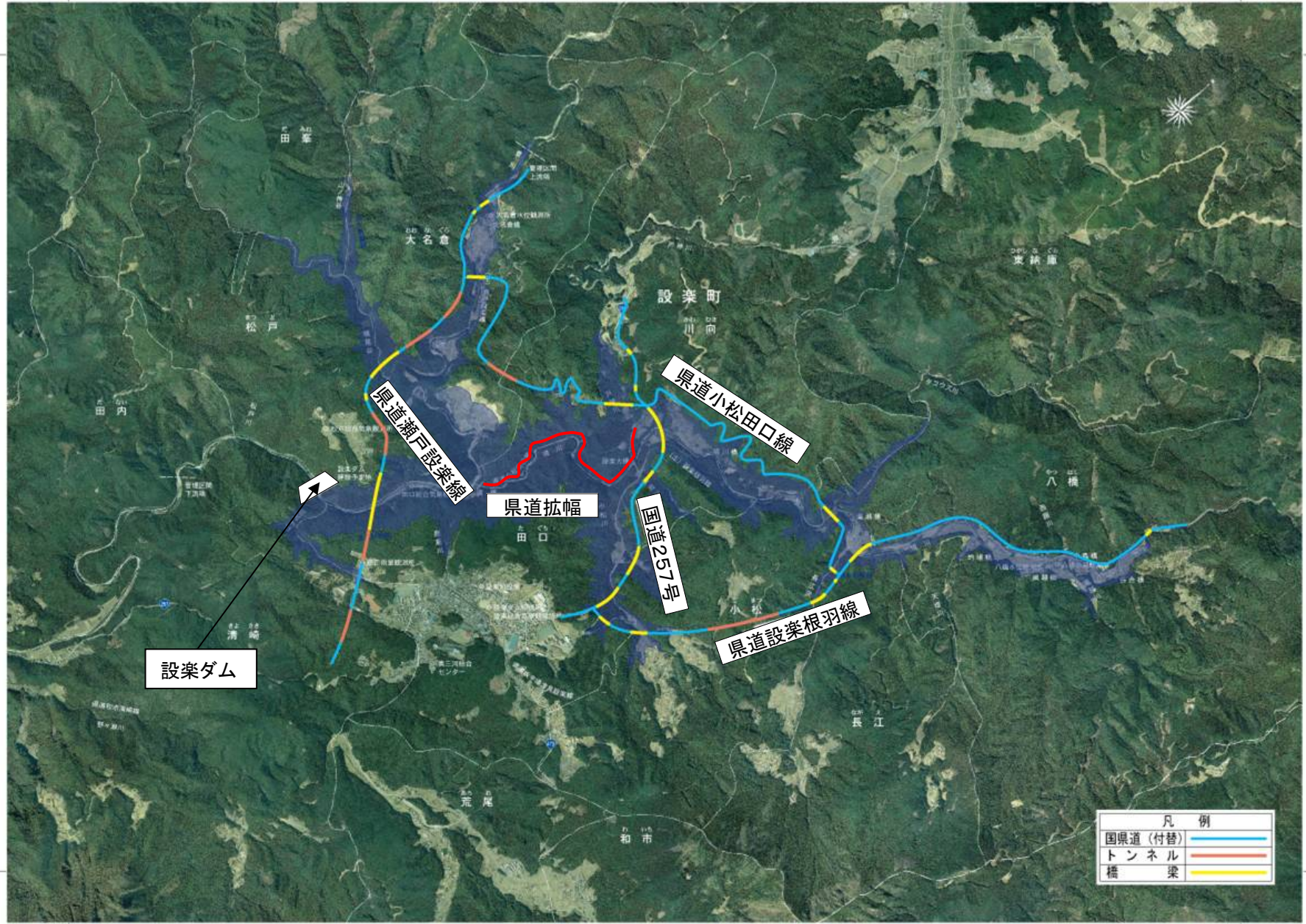
# 1. 設楽ダム事業の流れ



## 2. ダム本体関係の工事計画概要(予定)



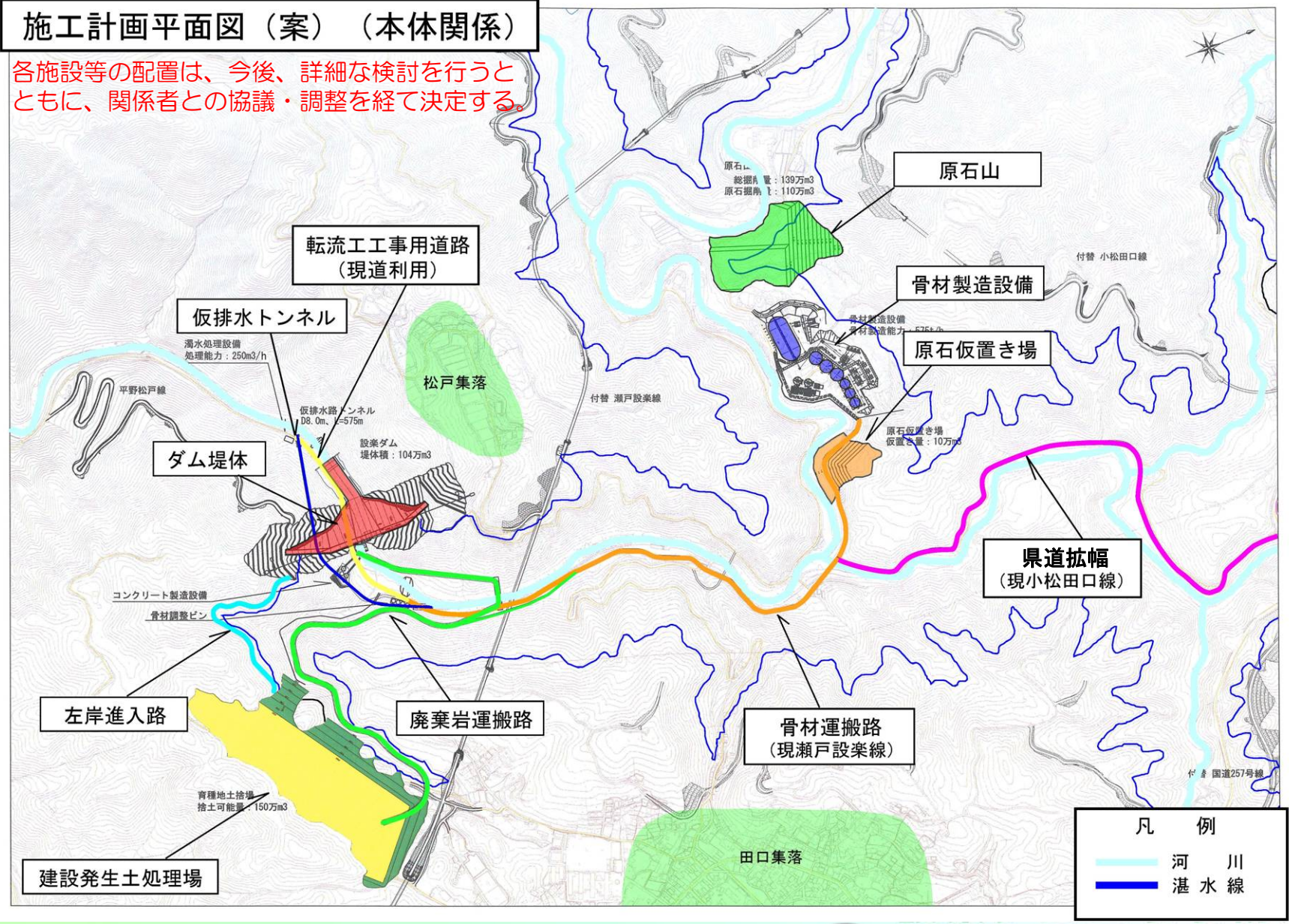
## 2. 付替道路の工事計画平面図



## 2. ダム本体関係の工事計画平面図(案)

### 施工計画平面図 (案) (本体関係)

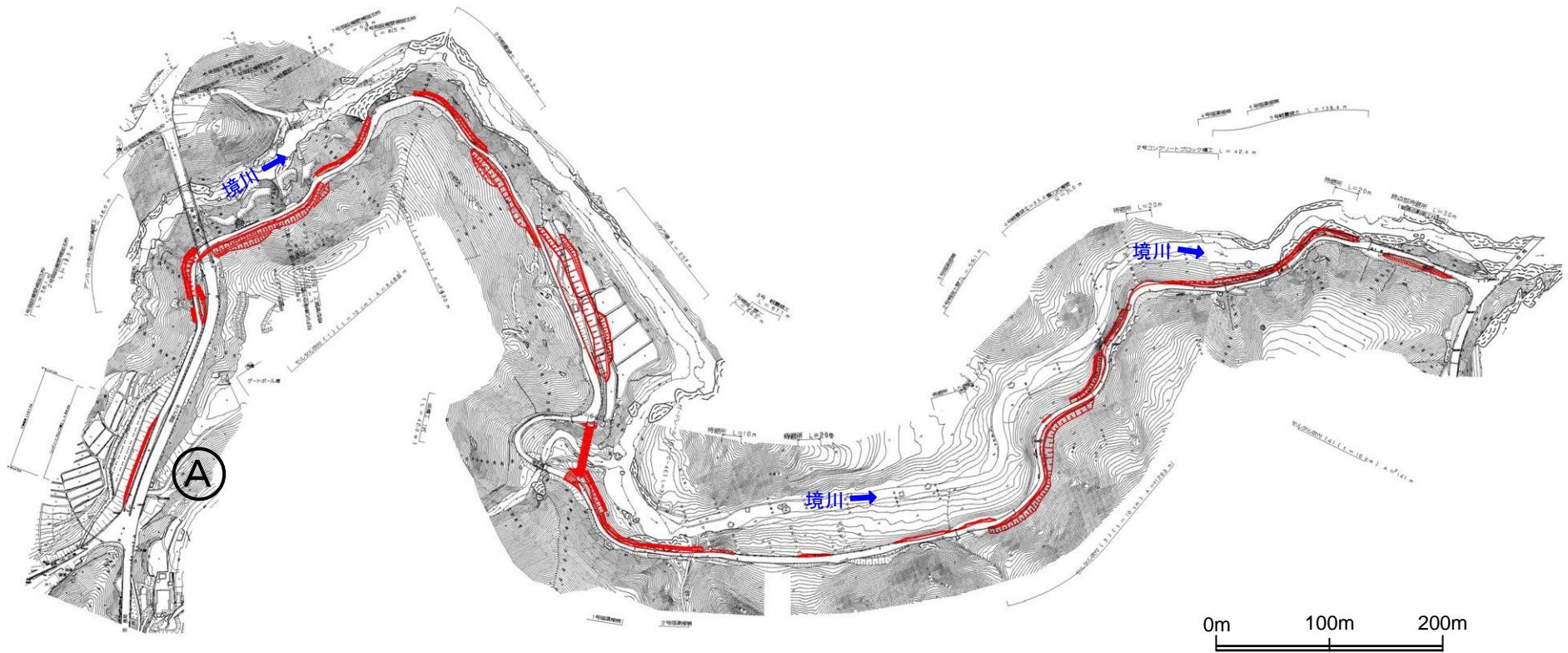
各施設等の配置は、今後、詳細な検討を行うとともに、関係者との協議・調整を経て決定する。



### ■ 3-1. 工事用道路の概要(県道拡幅予定箇所)

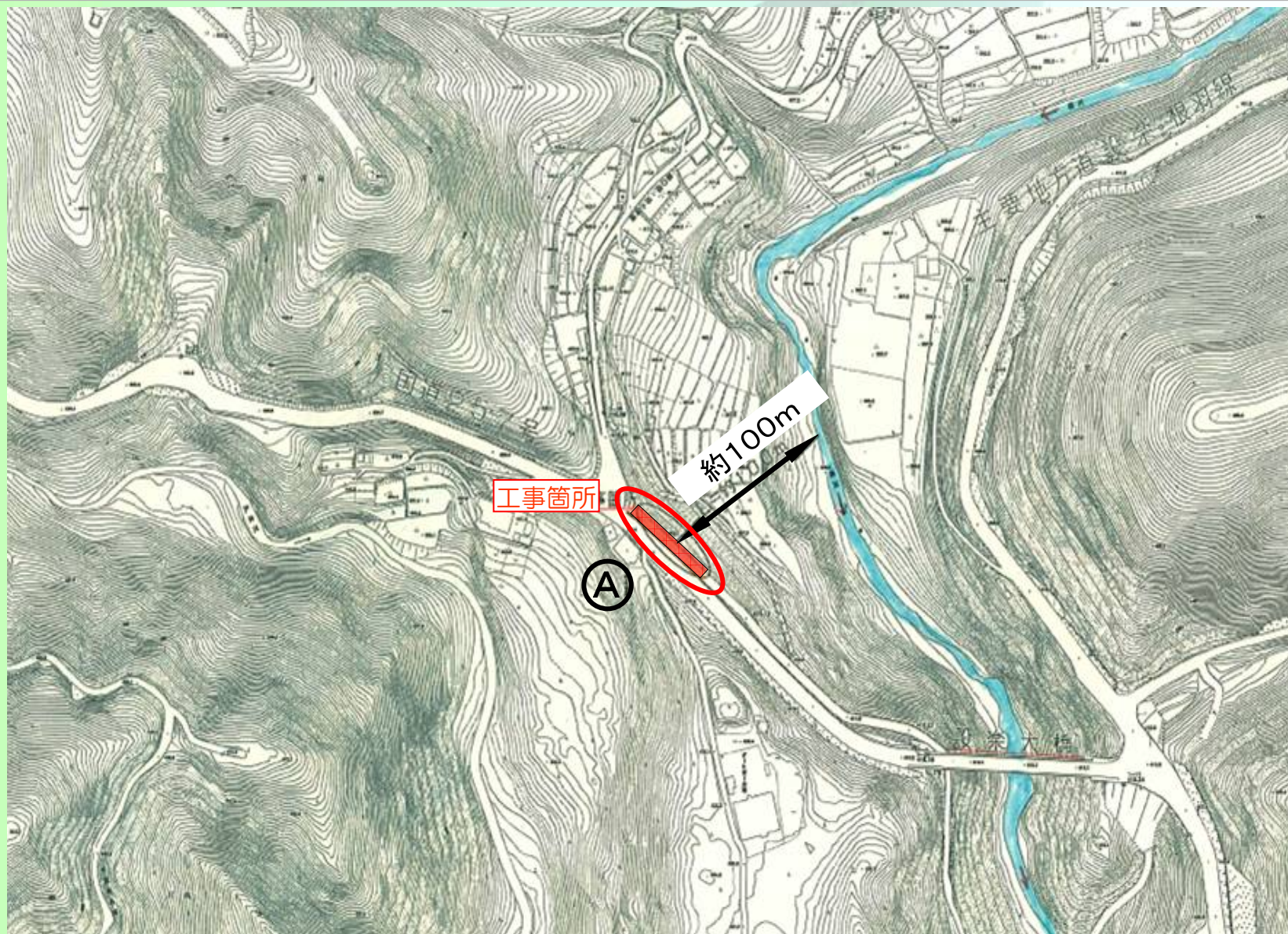
資材搬入路整備については、現道小松田口線において大型車両が通行できるように現道の拡幅工事を行う。

※赤色部分が拡幅を行う箇所



S=1:4000

### ■ 3-2. 工事用道路の概要 (H21年県道拡幅整備位置図)



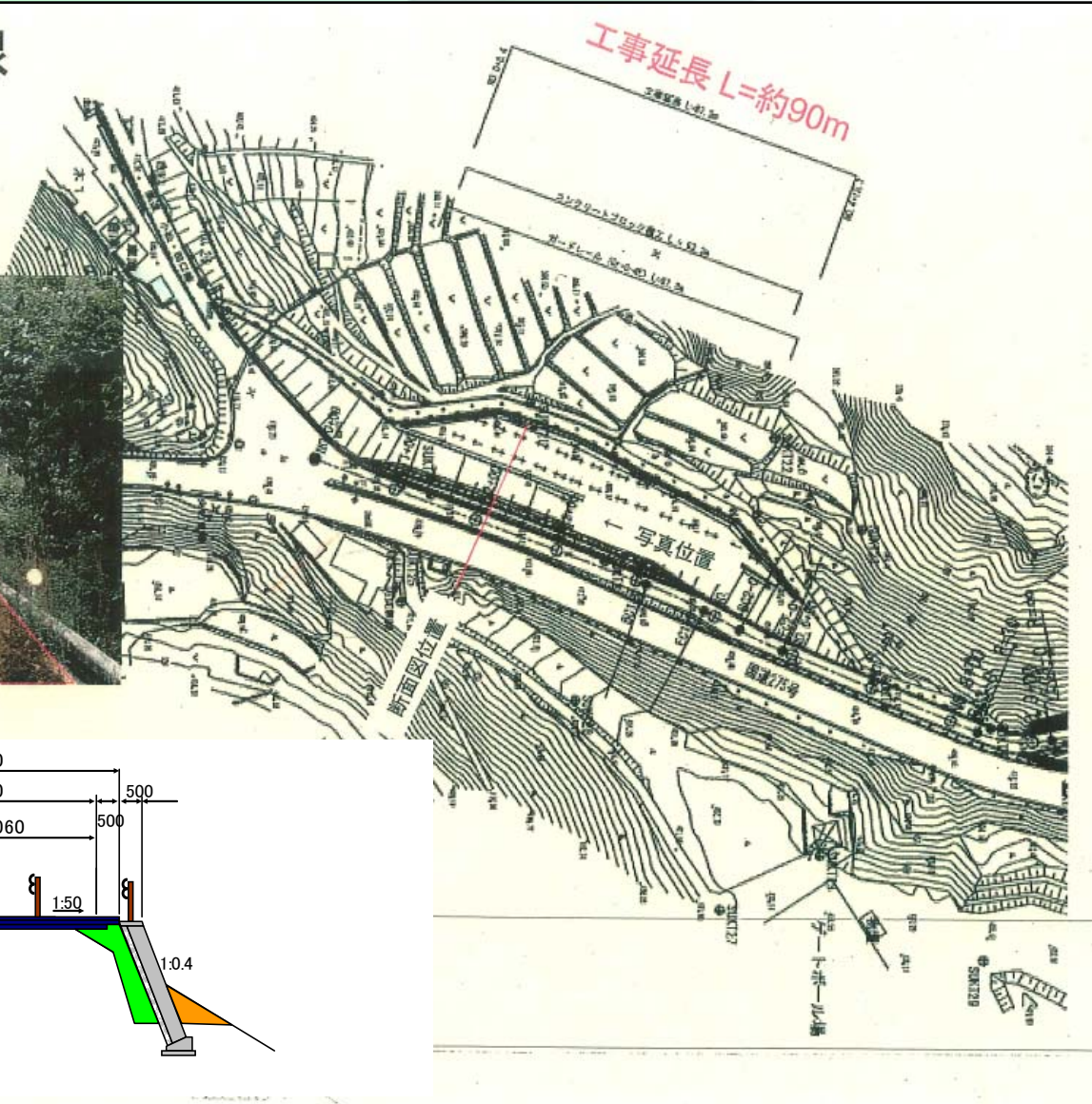
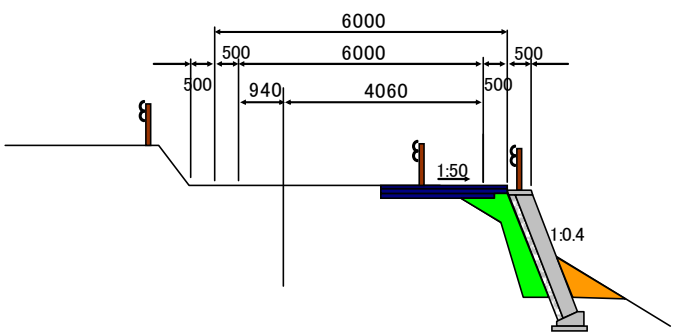
# 3-3. 工事用道路の概要 (H21年県道拡幅詳細図)

県道小松田口線  
現道拡幅工事

写真



断面図





### 3-4. 工事着手前の重要な種の生息・生育状況の確認及び対応方針

