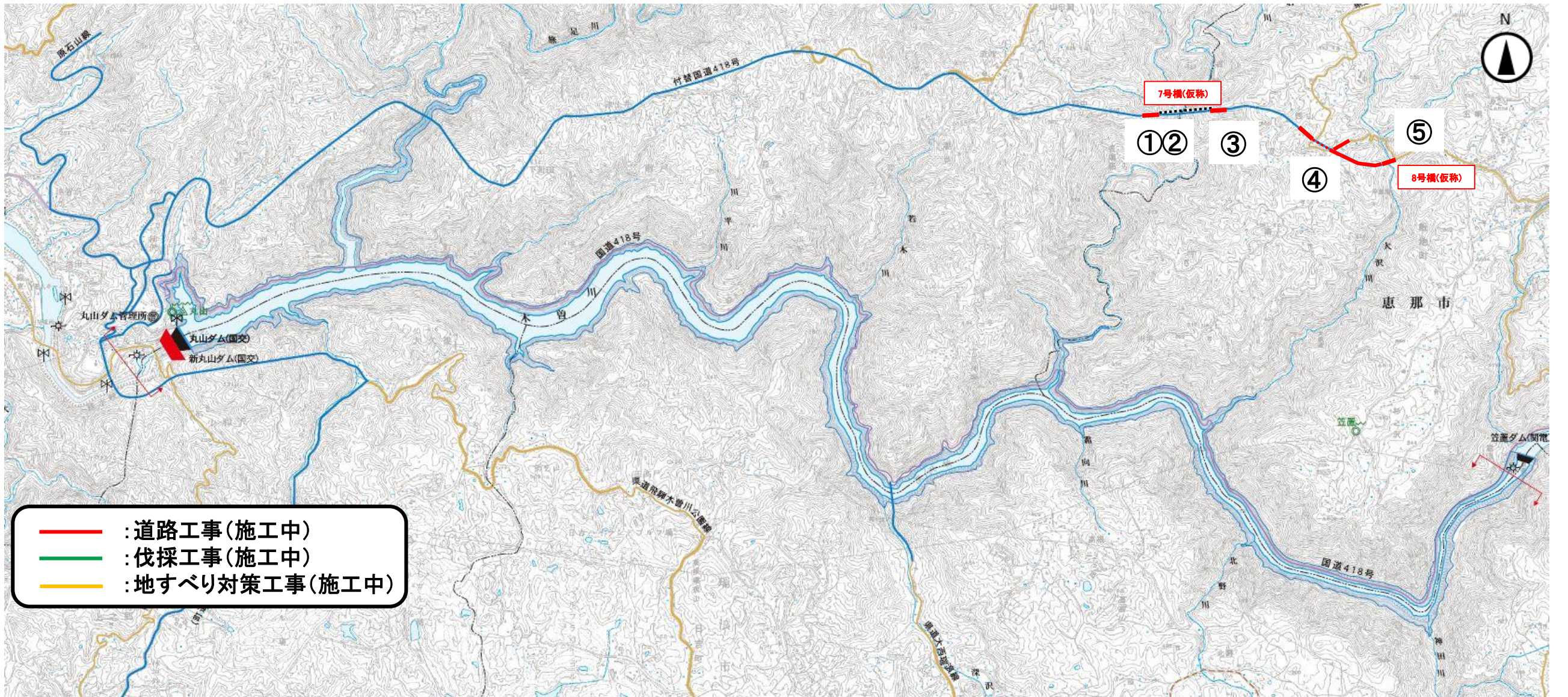




発注者
 国土交通省中部地方整備局
 新丸山ダム工事事務所
 TEL 0574-43-2780(代)

QRコード: ホームページ
 QRコード: 国道418号イメージ動画

**新丸山ダム 工事だより 4月期
 付替国道418号(恵那市)関連**



①R3新丸山ダム国道418号7号橋潮見下部工事
 (令和6年3月完了)
 →②R5新丸山ダム国道418号7号橋仮橋工事
 (令和6年4月着手済)

③R4新丸山ダム国道418号7号橋飯地下部工事

④R5新丸山ダム国道418号五明地区道路建設工事

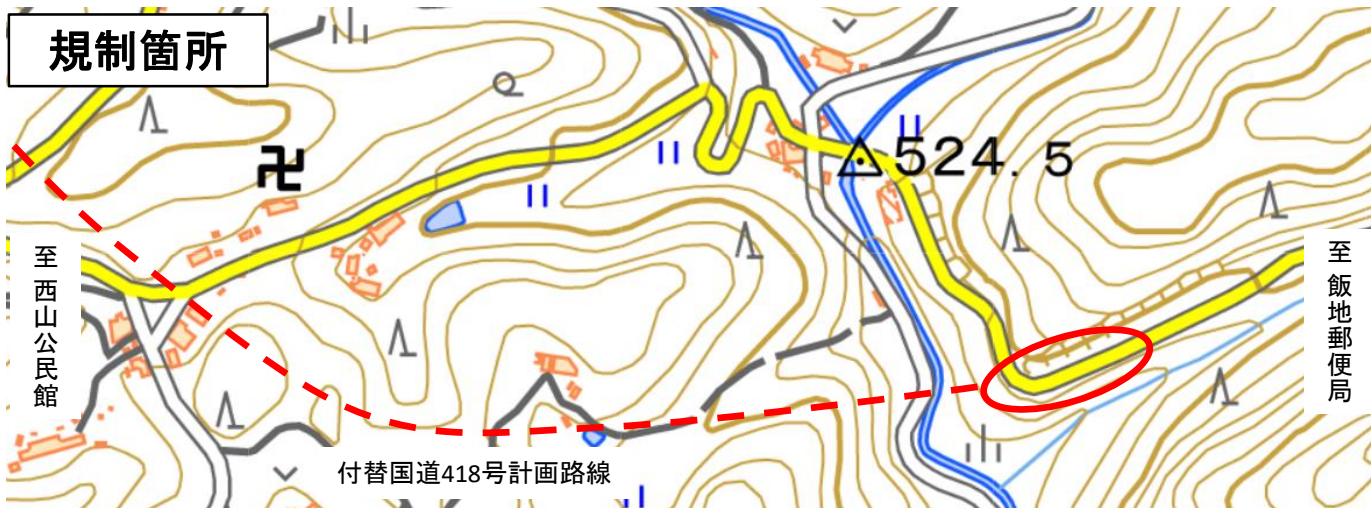
⑤R4新丸山ダム国道418号8号橋PC上部工事
 (令和6年3月完了)

通行規制情報(8号橋周辺)

【8号橋の上部工事】

規制場所: 県道恵那八百津線
 規制内容: 片側交互通行規制(終日)
 実施時期: ~当面の間(土日祝含む)

規制箇所



規制図

記号	名称	記号	名称
	矢印版		進入車両強制停止装置
	車載電光標式		セーフティーコーン
	交通誘導警備員		工事施工箇所
	回転灯		単管バリケード

終日片側交互通行規制図
(県道恵那八百津線)

※夜間・現場休工時には交通誘導警備員を照明に置き換えて規制いたします。

付替国道418号の整備による走行時間低減効果

①道路の安全性が大幅に向上

○道路幅の拡幅やカーブが多い山道区間の減少により安全な走行が可能

②アクセス向上

○大幅な時間短縮 (A-A' 区間) 供用前 約75分 供用後 約35分

※交通状況等により異なります。

○地域資源の相互利用 (人道の丘公園、飯地高原、恵那市街(中山道大井宿等))

