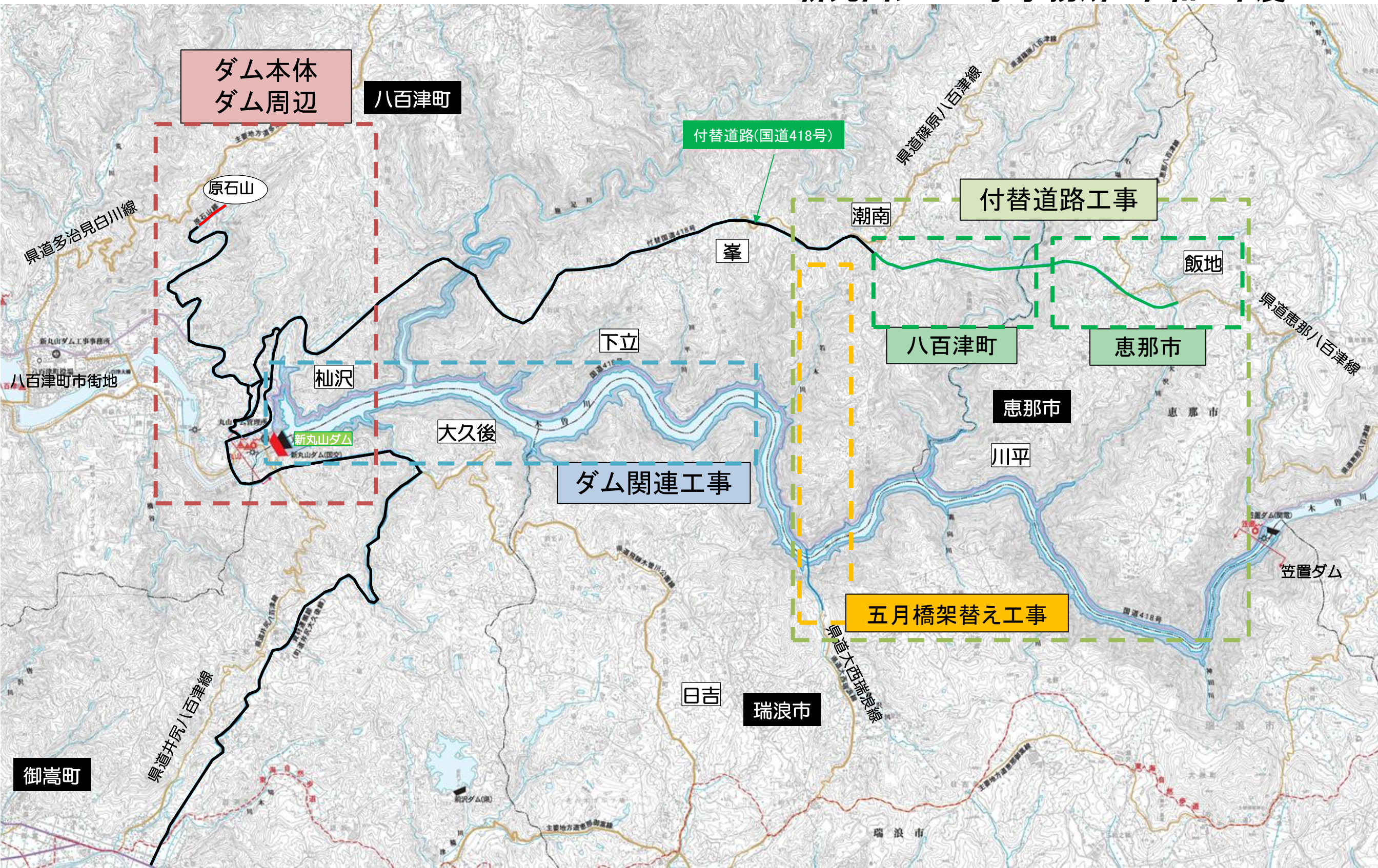


工事進捗

6月期

新丸山ダム工事事務所 令和8年度



新丸山ダム 工事だより 6月期 ダム本体・ダム周辺

発注者



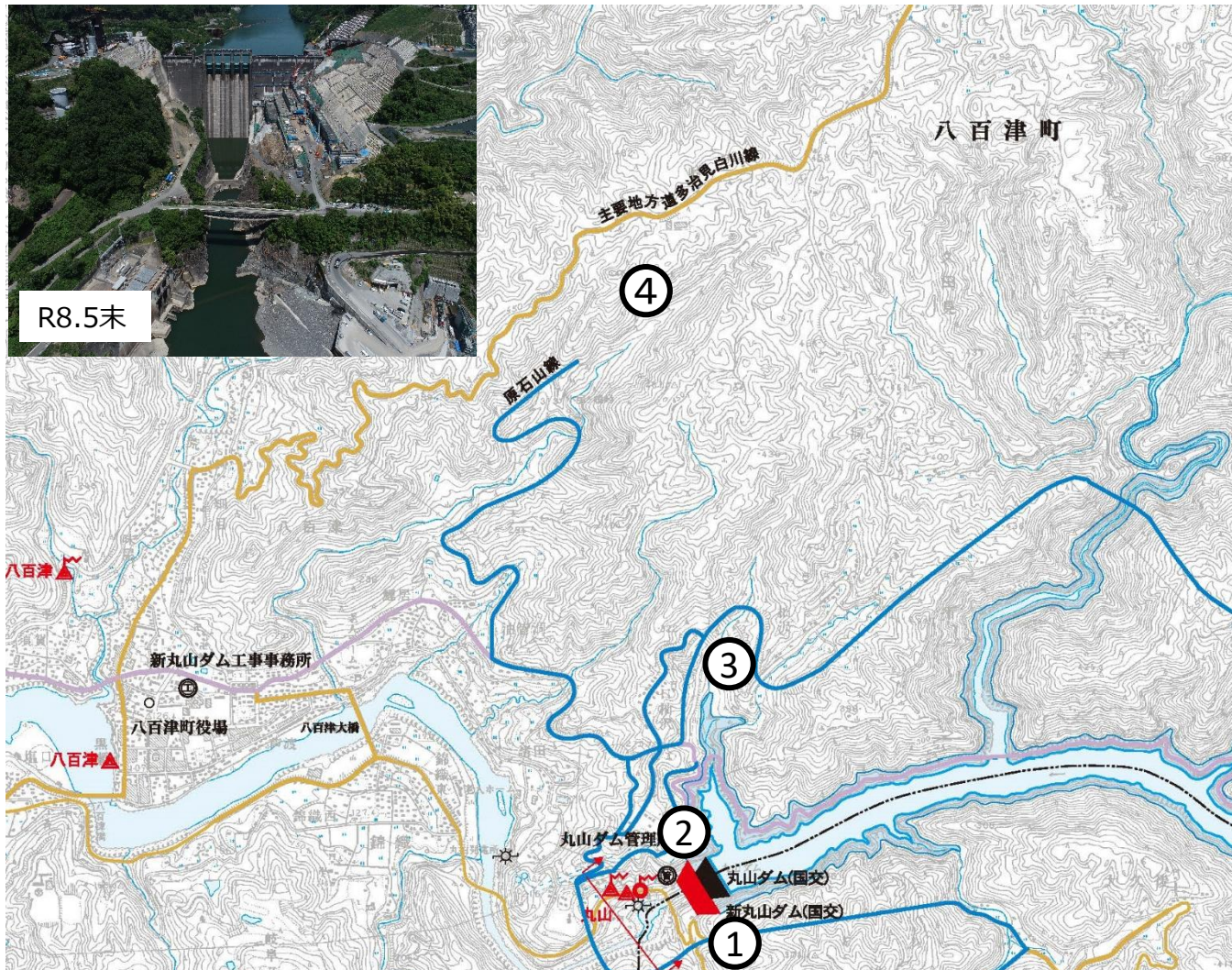
国土交通省中部地方整備局
新丸山ダム工事事務所
TEL 0574-43-2780(代)



ホームページ



新丸山ダムのキャラクター



R8.5末

④

③

②

①

令和6年度 新丸山ダム本体建設第2期工事

令和7年度 新丸山ダム常用洪水吐放流設備工事

②ダム本体右岸

・ダム本体に用いるコンクリートを製造しています(右写真上の赤破線の建物)
・ダム基礎部の硬い岩盤を出すため発破等を併用しながら掘削し、法面の保護工を行っています(右写真下の赤破線の箇所)



R4.11末時点



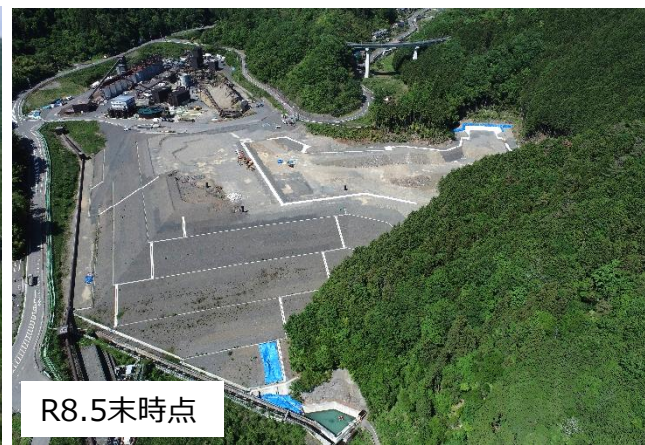
R8.5末時点

③骨材製造設備

・ダムのコンクリートに用いる石や砂(骨材)を製造しています



R4.11末時点



R8.5末時点

①ダム本体左岸

・ダム本体のコンクリートを構築しています
・ゲート設備の設置に使用するタワークレーンをR8.4月に設置しました(右写真の赤破線の箇所)
・ゲート設備の設置を開始します



R8.3末時点



R8.5末時点

④原石山

・R8.3末時点と比べて約8m下の標高でダムのコンクリートに用いる石や砂(骨材)となる原石を採取しています(右写真の赤破線の箇所)



R8.3末時点



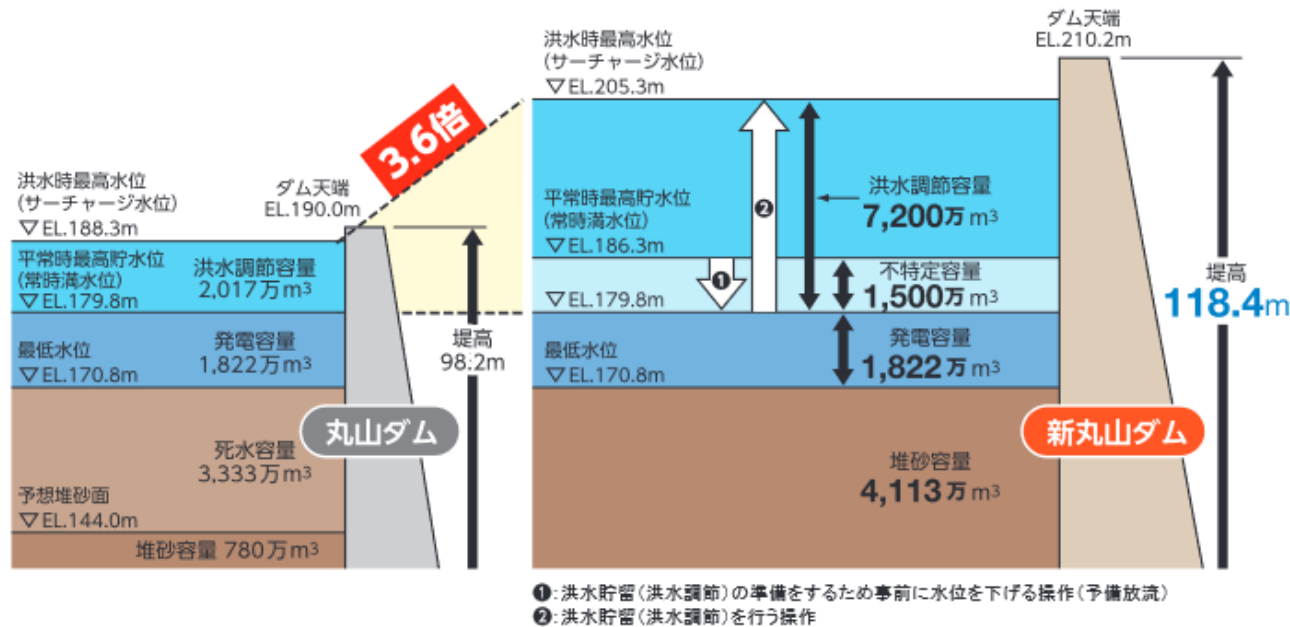
R8.5末時点

新丸山ダム建設事業 事業概要

新丸山ダム建設事業は、木曾川の河口から約90kmに位置する丸山ダムを20.2m嵩上げして機能アップを図るダム再生事業です。丸山ダムの下流側47.5mの位置に、新丸山ダムが丸山ダムに一部重なる形で嵩上げを行います。新丸山ダムの堤体が完成した段階で、ダムからの放流をスムーズに流すために丸山ダムの上部を一部撤去します。



洪水時に新丸山ダムは、丸山ダムと比べて3.6倍の水を貯めることができます。7,200万^m3の洪水調節容量のうち1,500万^m3は、渇水時の河川環境の保全や用水の安定化等のために設けた不特定容量を予備放流により、洪水調節容量として有効活用します。



通行規制情報

令和6年度 新丸山ダム本体建設第2期工事

新丸山ダム建設工事に関する工事車両通行や資機材等の運搬作業に伴い、当面の間通行規制を行います。

- ・規制区間: 下図の黄線範囲、青線(破線)範囲
- ・規制内容: 以下の図のとおり



新丸山ダム 工事だより 6月期 ダム関連(貯水池周辺整備)

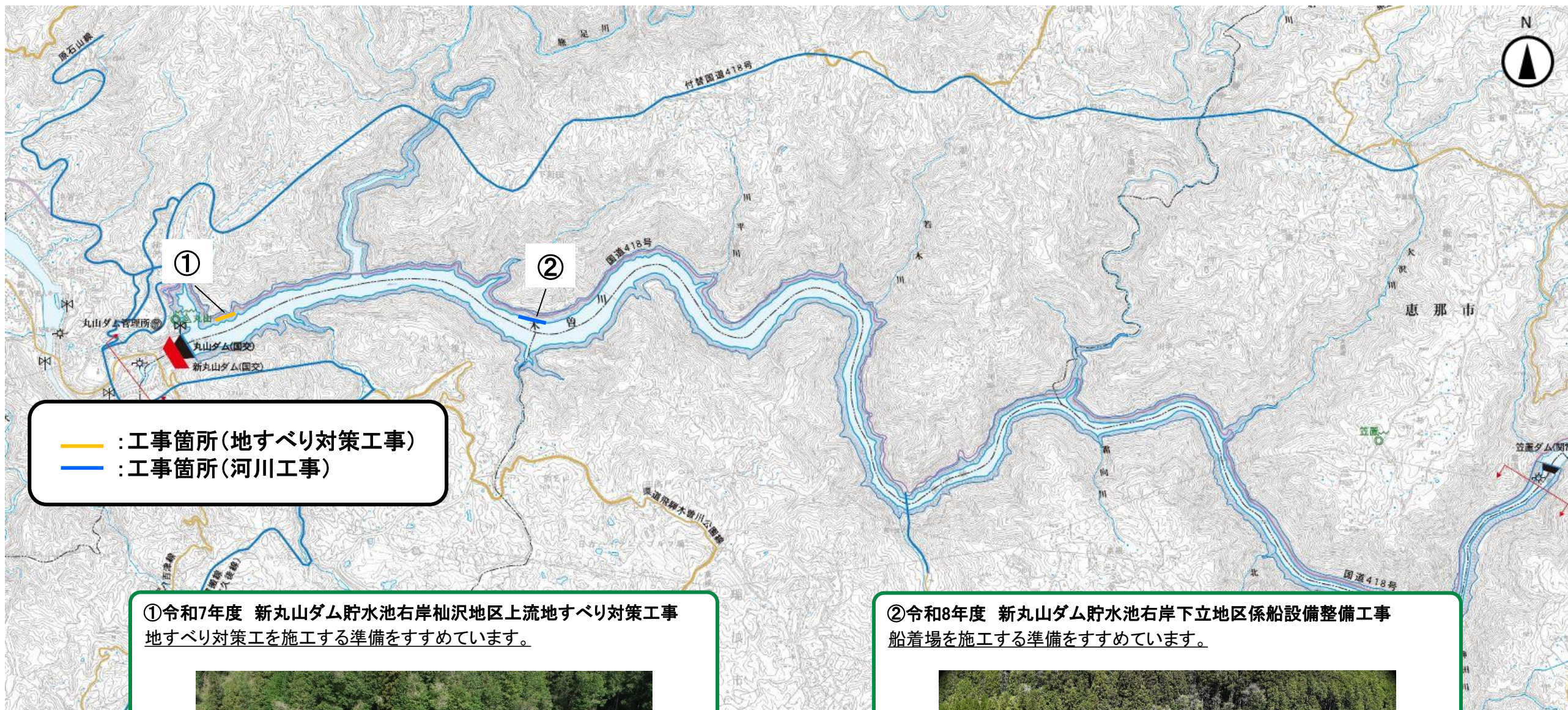
発注者



国土交通省中部地方整備局
新丸山ダム工事事務所
TEL 0574-43-2780(代)



ホームページ



— : 工事箇所(地すべり対策工事)
— : 工事箇所(河川工事)

①令和7年度 新丸山ダム貯水池右岸杉沢地区上流地すべり対策工事
地すべり対策工を施工する準備をすすめています。



R8.4末時点(着手前)

②令和8年度 新丸山ダム貯水池右岸下立地区係船設備整備工事
船着場を施工する準備をすすめています。



R8.4末時点(着手前)

情報共有

・無人航空機(ドローン・ラジコン機等)の飛行について

丸山ダムの堤体や貯水池、その周辺では工事や作業が多く、ダム見学も開催しております。

事故の発生防止や、他の無人航空機の飛行との飛行ルート調整、コントローラ等の回線の混線を避けることを目的とし下記について遵守願います。

○丸山ダム堤体や堤体付近貯水池の周辺で無人航空機の飛行をされる方は、予め丸山ダム管理支所へご連絡ください。

丸山ダム管理支所 TEL:0574-43-1108
(平日8:30~17:00(土日祝日を除く))

○丸山ダム堤体や堤体付近貯水池の周辺で無人航空機の飛行をされる方は、以下の対応をお願いします。

- ・航空法等の関係諸規定を遵守する
- ・発電設備や工事現場の上空飛行や撮影をしない
- ・一般の方の立入禁止区域に立入をしない
- ・地元の方や他の来訪者の方とのトラブルが生じないよう気をつける
- ・無人航空機の落下等により他者(ダム関係施設を含む)への損害が生じた場合、損害賠償を請求をされることがある
- ・丸山ダム管理支所は無人航空機の飛行に関する一切の責を負わず、事故機回収等の便宜供与も行わない

新丸山ダム 工事だより 6月期 付替国道418号(八百津町)関連

発注者



国土交通省中部地方整備局
新丸山ダム工事事務所
TEL 0574-43-2780(代)



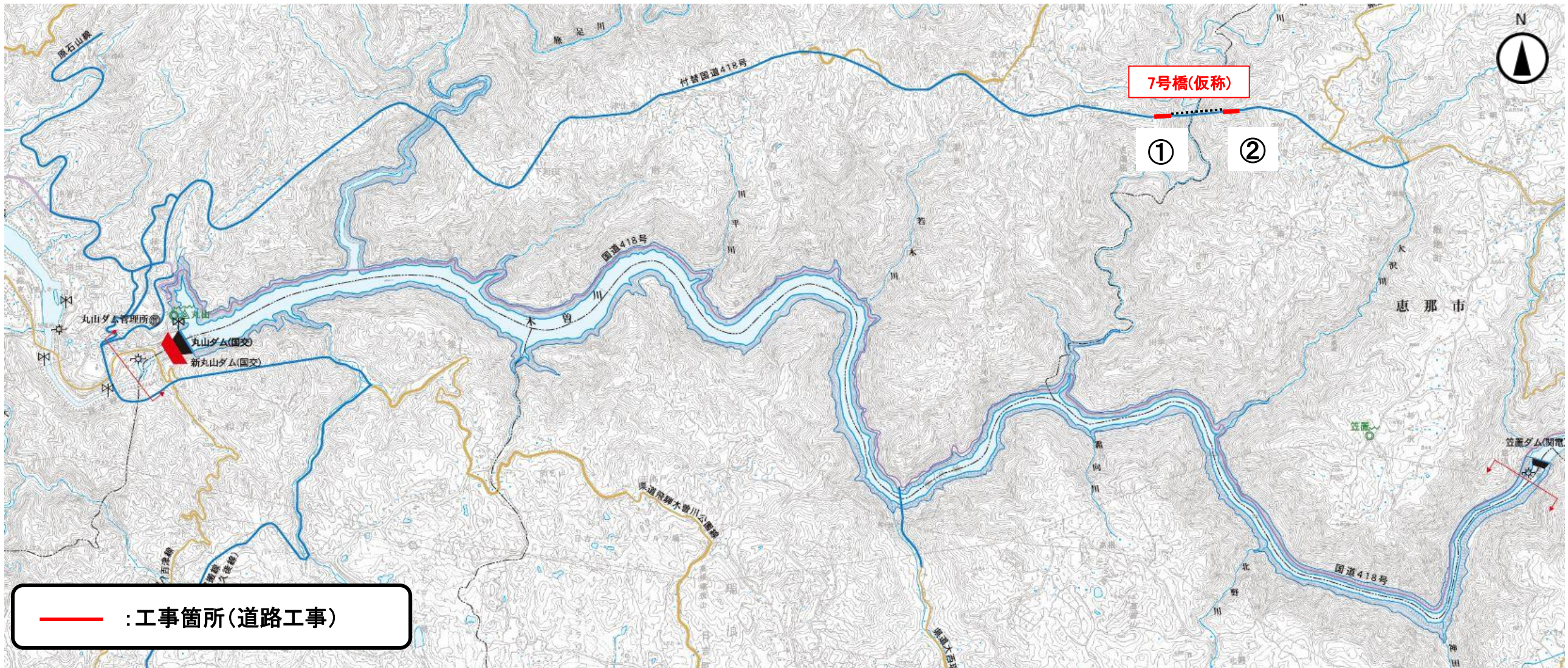
ホームページ



国道418号
イメージ動画



新丸山ダムのキャラクター
しんまるくん



①令和6年度 新丸山ダム国道418号7号橋潮見下部工事
掘削・法面の施工をすすめています。



R7.5末時点



R8.5末時点

②令和6年度 新丸山ダム国道418号7号橋飯地下部工事
法面の一部が崩落したため、復旧対応を行っています。



R7.3末時点



R8.5末時点

新丸山ダム 工事だより 6月期 付替国道418号(恵那市)関連

発注者



国土交通省中部地方整備局
新丸山ダム工事事務所
TEL 0574-43-2780(代)



ホームページ



国道418号
イメージ動画



新丸山ダムのキャラクター
しんまるくん

— : 工事箇所(道路工事)



①令和6年度 新丸山ダム国道418号7号橋潮見下部工事
掘削・法面の施工をすすめています。



R7.5末時点



R8.5末時点

②令和6年度 新丸山ダム国道418号7号橋飯地下部工事
法面の一部が崩落したため、復旧対応を行っています。



R7.3末時点



R8.5末時点

③令和8年度 新丸山ダム国道418号西山地区道路整備工事
土工を施工する準備をすすめています。



R8.3末時点

新丸山ダム 工事だより 6月期 五月橋架替え(八百津町・瑞浪市)関連

発注者



国土交通省中部地方整備局
新丸山ダム工事事務所
TEL 0574-43-2780(代)



ホームページ



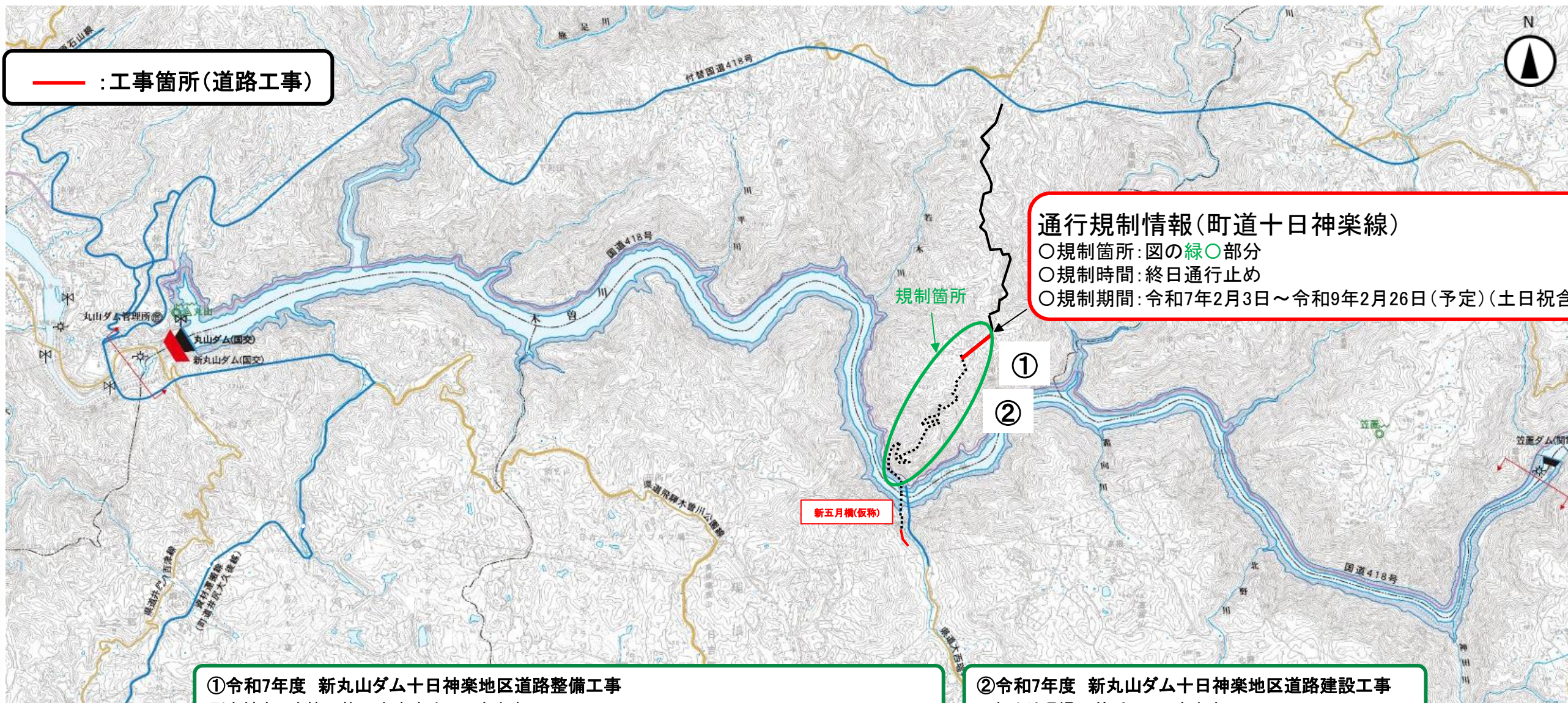
新五月橋(仮称)
イメージ動画



五月橋架替えの
工事用道路動画



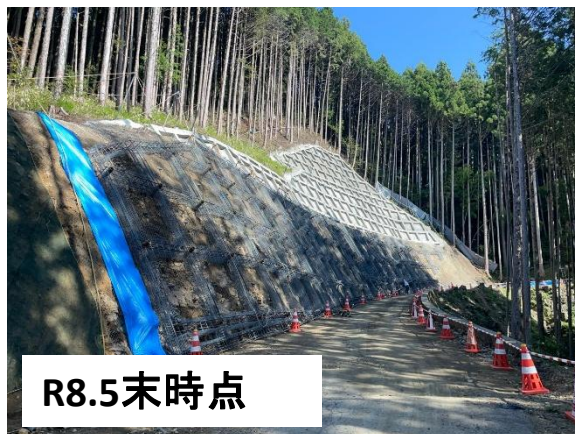
新丸山ダムのキャラクター
しんまるくん



①令和7年度 新丸山ダム十日神楽地区道路整備工事
引き続き、法枠の施工をすすめていきます。



R7.11末時点



R8.5末時点

②令和7年度 新丸山ダム十日神楽地区道路建設工事
これより現場に着手していきます。



R6.5末時点

通行規制情報(町道十日神楽線)

- ・令和7年度 新丸山ダム十日神楽地区道路整備工事
- ・令和7年度 新丸山ダム十日神楽地区道路建設工事(今回追加)

道路整備工事を実施するため、通行規制を行います。

- ・規制箇所: 下図の緑○付近
- ・規制時間: 終日通行止め
- ・規制期間: 令和7年2月3日～令和9年2月26日(予定)(土日祝含む)



通行規制情報(町道大西瑞浪線)

- ・県道大西瑞浪線(南側:旧衛生センター跡付近)は、工事のため、一般車両及び歩行者の通行が出来ません。
- ・五月橋は道路管理者である岐阜県にて通行が規制されているため、通行が出来ません。

