

早い梅雨入り 丸山ダム連日の放流

月刊丸山ダム

2021年
5月号

発行所
美濃市内自宅
発行者
丸山ダム愛好家
佳(よっしー)



2021年5月21日撮影

絵でみる丸山ダム



月刊丸山ダム連載企画『絵でみる丸山ダム』第26回はめい想の森散策コース案内看板に描かれた丸山ダムです。放流しているダム天端を散策している様子ですが現在はいまもう自由に歩くことができないのが残念です。丸山ダムが丁寧に描かれているのが印象的ではないでしょうか？しかしながらゲートは4門。丸山ダム絵あるあるかと思えます。

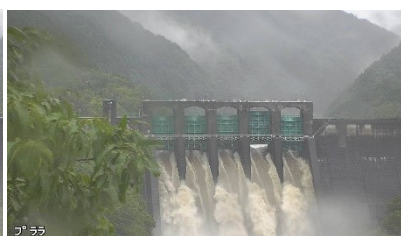


観測史上2番目に早い梅雨入りとなった東海地方。梅雨前線の影響で5月21日大雨が降り丸山ダムにも最大で毎秒4千2百トンを越える水が流れ込みました。見に行きたい衝動に駆られた編集長ですが仕事を休めず心の中で応援しました。丸山ダムゲート操作の謎

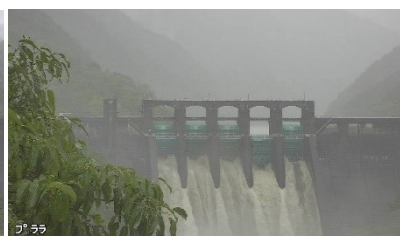
令和3年4月からすべてのゲート操作を丸山ダム管理支所が行っていると思われる丸山ダム。ゲートの操作が今までと違ってきます。操作順が変わった？操作ルールが変わった？大好きな丸山ダムのことが全部知りたい編集長。ライブカメラを手エックして観察する日が続いています。丸山ダムゲート操作の謎が解ける日は来るのでしょうか？



2021年5月21日17:30
放流量 2665.20m³/s



2021年5月21日12:00
放流量 4172.60m³/s



2021年5月21日06:40
放流量 2475.30m³/s

ライブカメラ放流風景日課の丸山ダムライブカメラ観察5月21日の放流シーンを捉えました。水の勢いやゲートの開度が違うことがわかります。迫力がすごい！