



特集

- 令和6年度の事業概要
 - ダム本体工事
 - 付替道路工事
 - ゲート設備製作
- しんまる君PR隊の活動

新連載

- しんまるめぐり

令和6年度の事業概要

ダム本体工事

コンクリート初打設に向け準備中！

これが新丸山ダムのコンクリートを製造するプラントのひとつです



骨材製造プラント内 令和6年5月時点

付替道路工事

日本一のアーチ長となる付替国道418号線7号橋（仮称）建設を進めます！

完成イメージ図がこちら！

至
恵那市

至
八百津町



アーチ長さ：265m

現在、仮橋を
建設中！

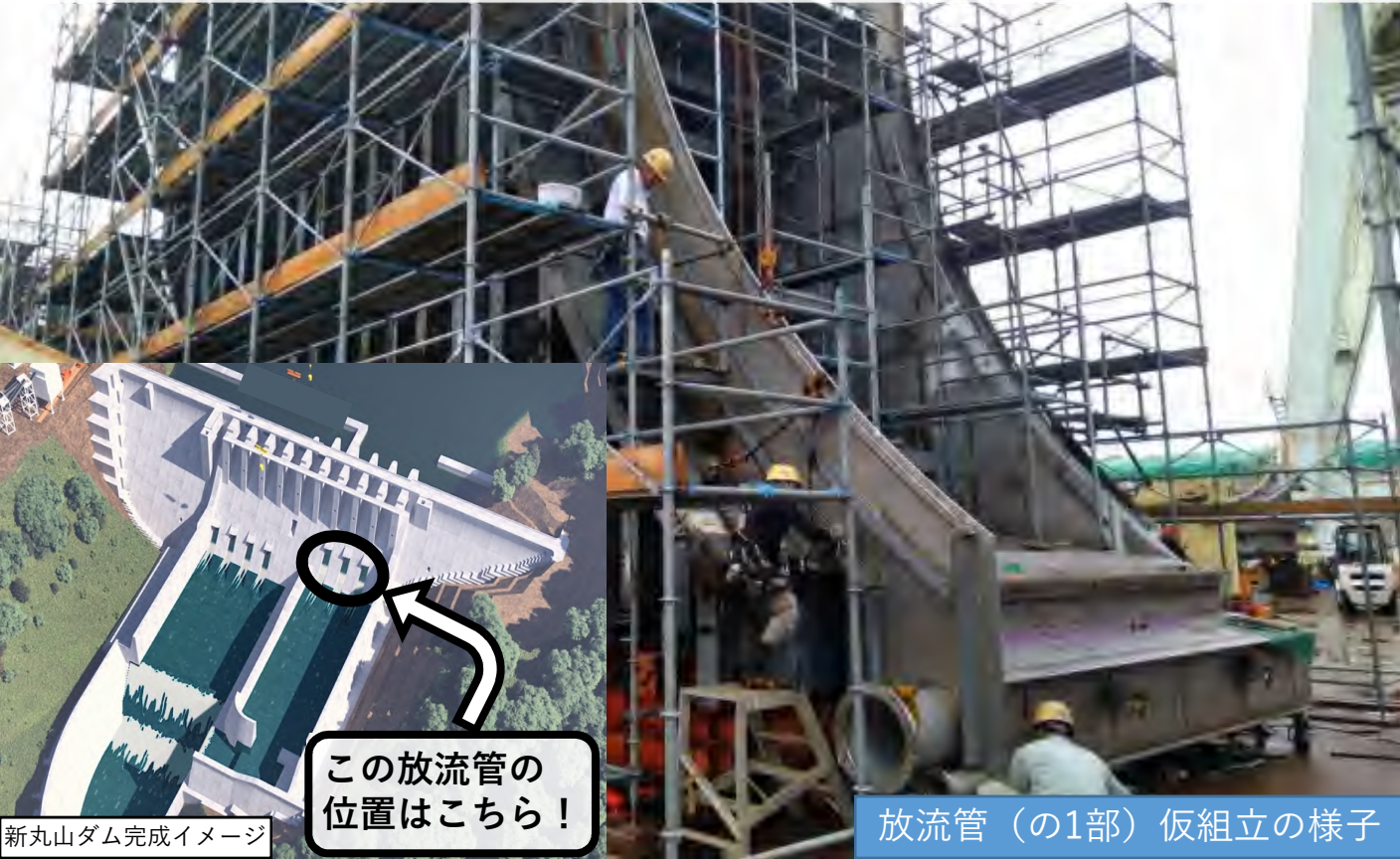


R6年5月時点 八百津町側

令和6年度は橋全体を支える橋脚の建設を
始めます（下部工）！

ゲート設備製作

ダムから水を流すためのゲートや放流管を工場で製作します！



この放流管の位置はこちら！

放流管（の1部）仮組立の様子

しんまる君PR隊の活動

Q.しんまる君PR隊とは？

A.事務所の若手職員を中心とするグループで、新丸山ダム建設事業を様々な形で発信し皆様に新丸山ダムをよりよく知って頂くための活動を続けています。

Q.具体的な活動内容は？

A.「現場見学の案内」「SNSによる情報発信」「八百津町産業文化祭での事業PR」「『みずしるべ』などの広報誌作成」などを行っています。



R5年度八百津町産業文化祭の様子

若手職員のスキルアップのため、定期的に勉強会を開いて情報共有をしています！

今年度は私たちがPRします！
新丸山ダムの魅力を精いっぱい発信しますのでご期待ください！！



新連載!

しんまるめぐり



新丸山ダム周辺の観光場所や自然を紹介するコーナーです

地域振興の一環として新丸山ダム周辺地域の魅力をお伝えしたいという思いからスタートさせました。

二の滝

三の滝

「散策ゾーン」には豊かな自然が広がり、宮本武蔵にちなんだ銅像や溪流を楽しめます！滝めぐりの疲れを癒すのに最適なスポットです！



宮本武蔵自画像



武蔵の広場

所在地：岐阜県加茂郡八百津町八百津4767-3（駐車場）

第一回 五宝滝

五つの滝からなる絶景スポットの他、散策ゾーンが広がる。二刀流の開祖・宮本武蔵が八百津・大仙寺の愚堂国師に禅の教えを請い、修行のためこの滝に打たれたと伝わる。

写真：R6.5.1撮影

「三の滝」ふもとは1枚で「三の滝」「二の滝」と朱色の架橋を同時に写すことのできる絶好のフォトスポットです！

編集・発行

〒505-0301 岐阜県加茂郡八百津町八百津3351
国土交通省 中部地方整備局 新丸山ダム工事事務所

TEL：0574-43-2780

MAIL：cbr-shinmaru@mlit.go.jp

WEBサイト

<https://www.cbr.mlit.go.jp/shinmaru/index.html>



新丸山ダム
工事事務所HP



新丸山ダム
水源地域協議会
紹介ページ

SNS（公式X）

国土交通省丸山ダム管理支所・新丸山ダム工事事務所

@mlit_shinmaru



公式X