

# しんまる ホットライン

お寄せいただいた作品やお便りをご紹介します。



## しんまるくんの似顔絵

ペンネーム  
ダムマニアさん(八百津町)



ペンネーム  
ゆりさん(恵那市)



ペンネーム  
小人さん(瑞浪市)

## 俳句・川柳

前号で募集したお題は『緑(みどり、りょく)』でした。

子の歯生え 新緑映える ダム景色

ペンネーム みーたんさん(八百津町)

新丸に 緑写し日 待ち遠し

ペンネーム マッキーさん(八百津町)

新緑が 誘ってくれた 旅心

金子 嘉幸さん(可児市)

裏山の 緑の色は 松だけか

ペンネーム こまいぬさん(瑞浪市)

●今号で募集するお題は『ダム』です。  
どんな川柳や俳句が創られるのか楽しみにしています。

## お便り紹介

お寄せいただいたご意見やご質問などを紹介しています。

資材運搬線の全線の工事が完了し生活道路としても利用できるとのこと。土岐にお姉さんが住んでいますが便利になりそうでうれしいです。

ペンネーム ムサシさん(八百津町)

今までは、八百津町から御嵩方面に通じる道路は、道幅が狭くて運転も大変でしたが、3月に開通した井尻～大久後線は全線2車線の走りやすい道路です。どうぞみなさん、ご利用下さい。

新旅足橋を、工事のじゃまにならないような安全な場所から見学することはできないでしょうか？

中島真人さん(八百津町)

新旅足橋の上部工においては、2本の橋脚からやじるべのように張り出していく工法をとりま。現在、瞑想の森あたりからこの様子を見て戴けますので、うぐいすの声でも聞きながら、是非ご覧になってください。

八百津にはわが家の長男の嫁の実家がありますので何か身近な気がします。また、八百津から恵那への道ができる様な事を聞いた事がありますがいかがでしょうか？

匿名希望(恵那市)

現在、付け替え国道418号線を施工中で、当面は八百津町潮南センターまで開通させる予定で進めています。その先、恵那市方面の道路については、ダム完成までに開通出来ることを目標に進めている状況です。

## 写メール募集

### まちかどスナップ ふるさと自慢

「夕焼けがキレイにみえる身近な公園」「花がきれいに咲く散歩道」「心がなごむ里山の風景」「トンボやカエル、生き物がいっぱいあるスポット」など、観光ガイドには載っていない、みなさんが感じた、みなさんだけが知っている身近なふるさと自慢を、コメントつきで送ってください。



●メールアドレスは [shinmaru@cbr.mlit.go.jp](mailto:shinmaru@cbr.mlit.go.jp)

皆様からのご応募をお待ちしています。

掲載させていただいた方全員に

「新丸山ダムオリジナルグッズ」を差し上げます。

今回の募集締切は **平成20年9月20日(火)** です。

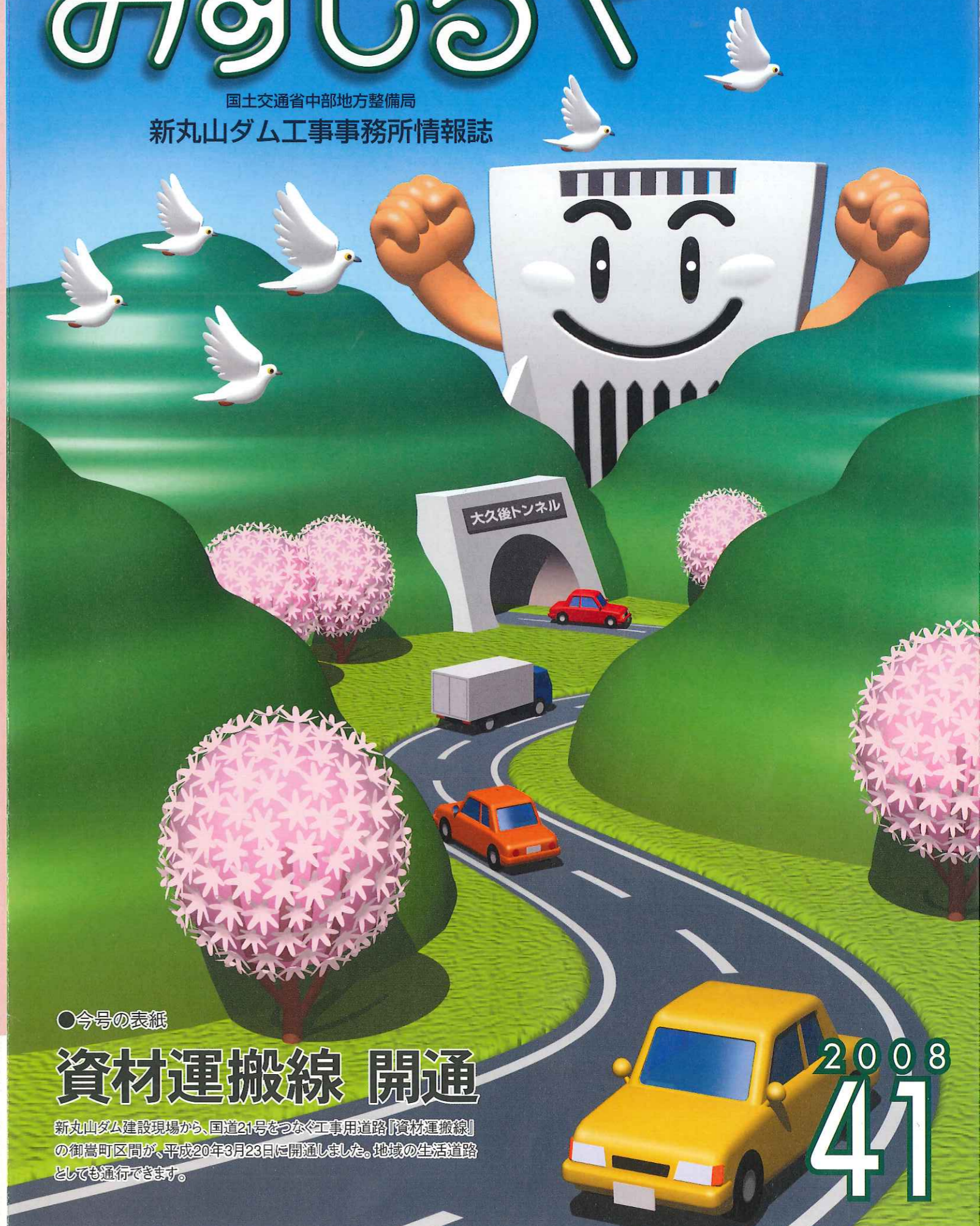
ふるってご応募ください。編集スタッフ一同楽しみにしています。

ペンネームでの掲載を希望される方は、当広報誌に付いているアンケートハガキの氏名宛に、ペンネームを必ずご記入ください。

# みずしるべ

国土交通省中部地方整備局

## 新丸山ダム工事事務所情報誌



●今号の表紙

## 資材運搬線 開通

新丸山ダム建設現場から、国道21号をつなぐ工事用道路「資材運搬線」の御嵩町区間が、平成20年3月23日に開通しました。地域の生活道路としても通行できます。

2008

# 41

## 国土交通省中部地方整備局 新丸山ダム工事事務所

〒505-0301 岐阜県加茂郡八百津町八百津335-1

ホームページ <http://www.cbr.mlit.go.jp/shinmaru/>

メールアドレス [shinmaru@cbr.mlit.go.jp](mailto:shinmaru@cbr.mlit.go.jp)



もしもしテレフォン  
0574-43-2780 (代)

新丸山ダムについて  
どんな事でもお気軽に  
お問い合わせください。

この情報誌は再生紙を使用しています。

# 間伐体験を通じて八百津町の魅力を都会の若者にアピール 職員の発案による地域活性化の活動

その面積の約8割を森林が占める八百津町では、平成18年から、全国で森林保全の活動を行っている民間企業と東海地区の大学生が中心となって、ヒノキなどの間伐を体験するイベント「私の青空 八百津の森づくり」を開催しています。

昨年も学生ら約200名が参加し大きな話題となりましたが、実はこのイベント、八百津町職員の発案からスタートしているのをご存じでしたか。

今回は、イベント企画の発案者である額縁泰一さんにお話をうかがいました。

「話は市町村合併にまでさかのぼります。結局、合併に至らなかった八百津町が、今後、どのようにすれば『自立』していけるのか、町職員から広く提案を募ったワーキンググループの活動からこの企画は生まれました」

ワーキンググループの名称は『将来に希望の持てる政策グループ』。八百津町の現状を愛いた

職員さんたちの、地域振興に対する強い願いが込められているようです。

「自立といっても人口が減る一方の八百津町の現状を考えるとなかなか実現は難しいですね。新丸山ダム建設に伴って新たな道路整備の進むなか、何とか人口増加への手だてではないのかと考えた末、この間伐体験のイベント企画にたどり着きました」

もちろん、森林保全という側面も重要なのですが、間伐を通して八百津町の魅力を体感した都会の学生たちが、再び八百津町を訪れてくれること、さらに、その中から将来、八百津町へ居住の意志が生まれることを期待した、地域活性化への効果が本場の目的なんです。

イベント成功の影響といえるでしょうか、昨年から、別の民間企業と岐阜県、国土緑化推進機構などとともに、7年間にわたる植樹の活動がスタートしているんですよ」

地域の活性化は森林保全と同じように今日、明日に成果が上がるといえるものではありません。間伐された山々が強く健やかに育つように、八百津町のチャレンジが、やがて大きな実を結ぶよう心から期待しています。



学生による間伐体験の様子。



町職員の他、地元の林業家や森林組合、ボランティア団体が、裏方としてイベントを支えました。



他の企業と実施している植林活動。約7,500本の植林や下草刈りなどを協働で行っています。



イベントを企画した額縁泰一さん。



八百津町の自然を満喫する学生たち。

## みなさんのご意見を聞かせて下さい。

～アンケート調査を行っています～



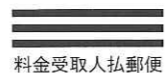
しんまるくん

みずしるべのアンケートでみなさんから寄せられた質問とその回答は、国土交通省新丸山ダム工事事務所ホームページにも掲載しています。下のアドレスにアクセスしてみてください。これからも、みなさんの質問にどんどんお答えしていきます。

新丸山ダムホームページ/みずしるべQ&A アドレス

[http://www.cbr.mlit.go.jp/shinmaru/12\\_qa.html/](http://www.cbr.mlit.go.jp/shinmaru/12_qa.html/)

●アンケートにご回答をいただいた方の中から抽選で5名様に粗品をプレゼントします。応募締め切りは平成20年9月20日消印有効です。(当選者の発表は発送にかえさせていただきます。)



料金受取人払郵便

可児支店  
承認  
364

差出有効期間  
平成20年9月  
20日まで  
(切手は必要  
ありません)

郵便はがき

5 0 5 0 3 9 0

(受取人)  
岐阜県加茂郡八百津町八百津3351  
国土交通省 中部地方整備局  
新丸山ダム工事事務所  
みずしるべ41号 アンケート係 行

氏名 (性別 男/女 年齢)

お寄せいただいたみなさんのご意見を広報誌などに掲載させていただく際に  
匿名またはペンネームをご希望の方はご記入ください。

匿名を希望 (はい/いいえ) ペンネームを希望 ( )

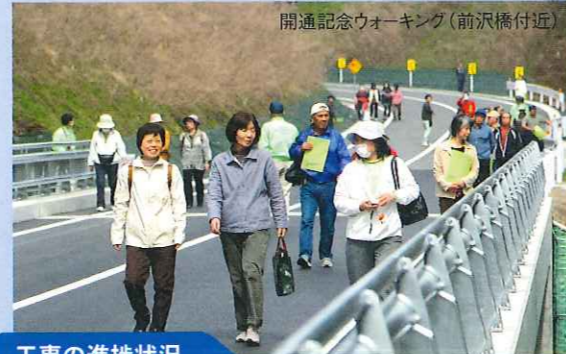
〒

住所 電話

職業 1.会社員 2.主婦 3.学生 4.無職 5.その他 ( )



## 資材運搬線の工事が完成！御嵩町区間が開通



工事の進捗状況

### 地域の生活道路として通行できます。

新丸山ダムの工事に必要なセメントなどの資材や、大型重機などを運び入れるための工事用道路として「資材運搬線」の工事を進めています。

このうち、御嵩町内における工事が完成し、平成20年3月23日に御嵩町道「井尻～大久後線」として開通しました。

これにより、八百津町から大久後を経由して国道21号に抜けるルートが通行可能となりました。

ダム建設中は大型車両も通行しますが、地域の生活道路として通行できます。



### 工事情報

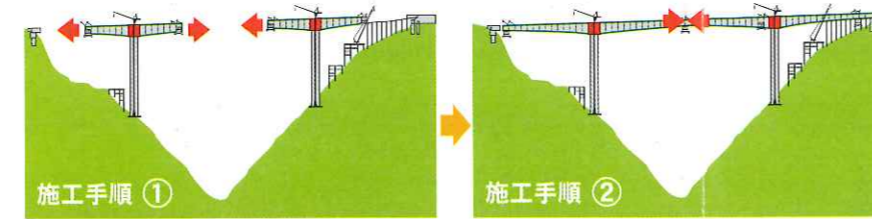
## 新旅足橋(仮称)は橋桁の工事が本格化しました。



新旅足橋の進捗状況(平成20年3月23日現在)

付替国道418号新旅足橋の工事は、現在、上部工工事を進めています。通常、橋桁を設置する工事では、下から支保工(工事箇所を支える台)を仮設して施工を進めますが、ここでは橋脚が非常に高いためその工法が使えません。そこで、支保工の役目をする「移動作業車」で、橋脚から左右の橋桁を張り出すように制作していく「片持張出架設工法」により工事を行うことにしています。

#### 《片持張出架設工法の手順》



移動作業車で4~7mのブロックごとに架橋します。橋脚の上部から左右に向かって徐々に橋桁が伸びていきます。

最後に両端の橋桁を閉じます。

バランスをとる姿が『やじるべえ』みたい！



工事の進捗状況はホームページでご覧になれます。アドレスは裏面をどうぞ。

### 整備計画

## 木曾川水系の新たな河川整備が始まります。

### ◆木曾川水系河川整備基本方針について

長期的視点に立った河川整備の「基本方針」が、平成19年11月に策定されました。

### ◆木曾川水系河川整備計画について

「基本方針」をもとに、今後30年間で何を整備していくかをまとめたものが「整備計画」です。

「整備計画」は、学識経験者・住民・行政からいただいたそれぞれのご意見をもとに、河川管理者が叩き台をつくり、学識経験者・住民・行政から繰り返しご意見をいただいて、加筆・修正を行いながらつくりあげてきました。

そして、平成20年3月、「木曾川水系河川整備計画」を策定しました。



ご理解とご協力をお願いいたします



公聴会の模様

### ◆新丸山ダム建設事業について

## 新丸山ダムが整備計画において必要な施設として位置付けられました。

新丸山ダムは、「整備計画」において、

- ① 洪水調節
- ② 既得取水の安定化及び河川環境を守るための流水の確保
- ③ 発電

を目的とする「多目的ダム」として建設することが盛り込まれています。

木曾川水系流域委員会、ふれあい懇談会の開催結果に関する資料は、下記のホームページに掲載されています。

URL <http://www.kisosansen-plan.jp>

(木曾川水系河川整備計画ホームページ)

## 地元小学生が大気環境木の植樹を行いました。



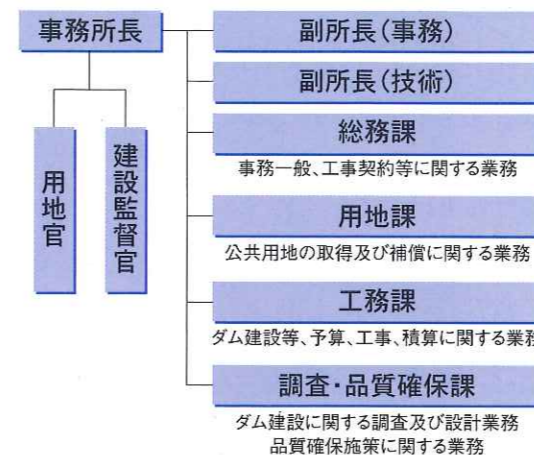
〈御嵩町前沢地内〉

平成20年1月18日、大気環境への理解を深め、地元の自然の大切さを考えていただくことを目的として、御嵩町立上之郷小学校5・6年生の児童30名を対象に、資材運搬線で『地元在来種の大気環境木／してこぶし』の植樹を行いました。

●大気環境木とは

きれいな空を守り、よりよい大気環境を創り出すため、『空気をきれいにする能力の高い樹木』や『大気汚染や酸性雨に強く環境悪化の目安となる樹木』などを岐阜県が選出し植樹を推奨しています。

平成20年4月1日から、新丸山ダム工事事務所の組織が変わりました。



## 新丸山ダム まるわかりキッズコーナー

今号のまるわかり

### ダムにはどんな種類があるの？

ダムはつくるときに使われる材料の種類によって、コンクリートでつくる『コンクリートダム』と、岩石や土・砂などでつくる『フィルダム』の2種類に分けられるんだ。

●代表的なコンクリートダム



ダム自身の重さによって水圧を支えるダムで、もっとも多くつくられているダムの種類です。横から見ると直角三角形のような形をしています。**丸山ダムや新丸山ダムはこれにあたります。**



アーチの作用で水圧をダムのつけ根の岩盤で支えるため、岩盤がしろうぶでないとつくれません。ダムを薄くつくることのできるため、コンクリートの量が少なく済みます。愛知県の矢作ダムがこれにあたります。

●代表的なフィルダム



岩石を盛り立ててつくるダムです。ゆるやかな勾配で盛り立てるため、ダムの土台の面積が広がります。岐阜県の岩屋ダムや阿木川ダムなどがこれにあたります。その他フィルダムには、土でかためたアースダムがあります。



## アンケート調査にご協力ください。

新丸山ダム建設事業、情報誌みずしるべについてみなさんのご意見をお聞かせください。いただいた貴重なご意見は、今後の事業推進や広報活動、みずしるべの編集等に役立てます。

●回答は下の「アンケート回答用紙」にご記入のうえ、切手を貼らずにご投函ください。

質問項目

今回掲載した内容に興味があるかどうかそれぞれお答えください。

- A 新丸山ダムNow & New ..... [1.ある/2.ない]
- B 新丸山ダムまるわかりキッズコーナー ..... [1.ある/2.ない]
- C しんまるホットライン ..... [1.ある/2.ない]
- D ふれあいすぺーす ..... [1.ある/2.ない]
- E 表紙イラスト ..... [1.ある/2.ない]

今後、本広報誌に掲載してほしい内容はありますか。アルファベットに○をつけてお答えください。(複数回答可)

- F 新丸山ダム建設事業の最新情報
- G 新丸山ダムの整備効果
- H 環境への取り組み
- I 新丸山ダム事業に関連するイベント情報
- J ダム周辺地域の話題
- K みなさんからのご便り

## みずしるべ 41 アンケート回答用紙

●該当する数字、アルファベットに○を付けてお答えください。

- A [1.ある/2.ない]      D [1.ある/2.ない]
- B [1.ある/2.ない]      E [1.ある/2.ない]
- C [1.ある/2.ない]      [ F G H I J K ]

### 応募スペース/しんまるくんの似顔絵・川柳

●新丸山ダム建設に対するご意見、ご質問などもお待ちしております。