

ダムについてみなさんが思っているなぜ、ナニにお答えしま〜す

# ダムなぜ なに大辞典

今回のテーマ

## 日本には丸山ダムのほかにどんなダムがあるの？

現在日本には約2,700個ものダムが地域の豊かで安全な暮らしを支えています。今回はたくさんあるダムをランキング形式で紹介してみました。みなさんが知っているダムは、そして新丸山ダムは、いったい何位にランクインしてるかな。

●既設ダム(2002年3月31日までに完成)によるランキングです。  
●新丸山ダムの順位は、既設ダム順位に単純比較したものです。

### ダムの高さ [堤高]

- No.1 186.0m 黒部ダム**(富山県・黒部川)アーチダム1961年完成
- No.2 176.0m 高瀬ダム**(長野県・高瀬川)ロックフィルダム1979年完成
- No.3 158.0m 奈良俣ダム**(群馬県・権俣川)ロックフィルダム1990年完成
- No.4 157.0m 奥只見ダム**(福島県・只見川)重力式コンクリートダム1960年完成
- No.5 156.0m 浦山ダム**(埼玉県・浦山川)重力式コンクリートダム1998年完成
- No.5 156.0m 温井ダム**(広島県・滝山川)アーチダム2001年完成
- No.5 156.0m 宮ヶ瀬ダム**(神奈川県・中津川)重力式コンクリートダム 2000年完成



**黒部ダム**  
多雨で豪雪、人を寄せつけぬ厳しい自然環境から「世紀の大事業」といわれ、最先端技術と経験を結集し、7年の歳月と1,000万人を超える人手により完成した日本初の発電専用コンクリートダム。

●新丸山ダムは28位の122.5mです。重力式コンクリートダムの中では11位の高さです。

### ダムの体積 [堤体積]

ダムの体積はダムの種類によって大きく異なるため、ここでは新丸山ダムと同じ重力式コンクリートダムと比較しました。

- No.1 2060千m<sup>3</sup> 宮ヶ瀬ダム**(神奈川県・中津川)重力式コンクリートダム2000年完成
- No.2 1950千m<sup>3</sup> 田子倉ダム**(福島県・只見川)重力式コンクリートダム1959年完成
- No.3 1750千m<sup>3</sup> 浦山ダム**(埼玉県・浦山川)重力式コンクリートダム1998年完成
- No.4 1676千m<sup>3</sup> 小河内ダム**(東京都・多摩川)重力式コンクリートダム1957年完成
- No.5 1636千m<sup>3</sup> 奥只見ダム**(福島県・只見川)重力式コンクリートダム1960年完成



**宮ヶ瀬ダム**  
昭和44年にダム計画発表以来、31年をかけて、建設された「洪水調節」「流水の正常な機能の維持」「水道用水の確保」「水力発電」の機能を持つ多目的ダム。

●新丸山ダムの体積は10位の1220千m<sup>3</sup>です。

### ダムがためる水の量 [総貯水容量]

- No.1 601000千m<sup>3</sup> 奥只見ダム**(福島県・只見川)重力式コンクリートダム1960年完成
- No.2 494000千m<sup>3</sup> 田子倉ダム**(福島県・只見川)重力式コンクリートダム1959年完成
- No.3 370000千m<sup>3</sup> 御母衣ダム**(岐阜県・庄川)ロックフィルダム1961年完成
- No.4 353000千m<sup>3</sup> 九頭竜ダム**(福井県・九頭竜川)ロックフィルダム1968年完成
- No.5 338400千m<sup>3</sup> 池原ダム**(奈良県・北山川)アーチダム1964年完成



**奥只見ダム**  
延べ600万人の人手で完成した。東洋一といわれるダム湖は、イワナの宝庫としても知られている。

●新丸山ダムは146350千m<sup>3</sup>、重力式コンクリートダムの中では12位の容量になります。

**クイズ** 高さ(堤高)日本一の黒部ダムはいったい何mの高さがあるのでしょうか?  
① 143.0m ② 165.5m ③ 186.0m

前回のクイズの答えは ② の水力発電でした。

日本にもこんなに大きなダムがあるんだね。これからいろいろなダムの話題を紹介していきます。



ランキングデータ典: (財)日本ダム協会ホームページ

国土交通省中部地方整備局  
新丸山ダム工事事務所  
〒505-0301 岐阜県加茂郡八百津町八百津3351  
ホームページアドレス <http://www.cbr.mlit.go.jp/shinmaru/>  
メールアドレス [shinmaru@cbr.mlit.go.jp](mailto:shinmaru@cbr.mlit.go.jp)



**もしもしテレフォン**  
新丸山ダムについてどんな事でもお気軽にお問い合わせください。  
**0574-43-2780(代)**

私たちも応援しています。



この情報誌は再生紙を使用しています。

2004.3

M I Z U S H I R U B E

# みずしるべ

国土交通省中部地方整備局  
新丸山ダム工事事務所情報誌



今号の特集

付替国道418号の最新整備状況

2004  
33

ダムなぜなに大辞典 **クイズコーナー**

**5名様にプレゼント**  
 使わないときは小さくためてとっても便利な…  
**ふわふわレジャーシート**



広げると60cm×100cmになるよ。

●応募締め切りは平成16年8月31日消印有効です。  
 当選者の発表は発送にかえさせていただきます。

**新丸山ダムホームページ/みずしるべQ&A アドレス**

<http://www.cbr.mlit.go.jp/shinmaru/mizusitumon29.html/>

みずしるべのアンケートでみなさんから寄せられた質問とその回答は、国土交通省新丸山ダム工事事務所ホームページに掲載しています。上のアドレスにアクセスしてみてください。これからも、みなさんの質問にどんどんお答えしていきます。

郵便はがき

5 0 5 0 3 9 0

料金受取人払

八百津局  
承認

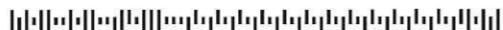
22

差出有効期間  
平成16年8月  
31日まで  
(切手は必要  
ありません)

(受取人)  
 岐阜県加茂郡八百津町八百津3351  
 国土交通省 中部地方整備局  
 新丸山ダム工事事務所  
 みずしるべ33号 アンケート係 行

氏名	性別 男・女
ペンネーム /	
住所	
TEL ( )	年齢 才
職業 (学校名)	
クイズの回答 1 2 3	

正しいと思われる番号に○をつけてお答えください。



ふれあい  
すぺーす  
FUREAI SPACE

陶器の里に伝わる「癒し」の郷土民芸  
 瑞浪市で「ただひとり  
 今なお「土人形」をつくり続ける  
**高木敏夫さん**

良質な陶土(陶器の材料となる土)が豊富にとれることや窯業技術の伝統が根ざす地域だったことなどから瑞浪市では、明治中頃から「土人形」づくりが行われていました。京都の伏見人形がその起りといわれ、最盛期には全国でも指折りの生産地として知られていました。第2次世界大戦が始まり、食糧増産軍事産業最優先の世の中になると農家が農閑期の副業として行っていた土人形づくりは、急速に衰えていきます。今回は、瑞浪市にただひとり、現在も土人形づくりを続ける高木敏夫さんにお話をうかがいました。

**伝統を受け継ぐことは本心に難しい**

「土人形の思い出はふるさとの思い出を継ぎたい」とたずねてみる。右から左へとすべてできるものではないからね。伝統を受け継いでいくということは本当に難しいことです。残念だけど私の代で終わってもしょうがないと思っています。」

**土人形の思い出はふるさとの思い出**

川へと流した「流し雛」の風習など、当時を生きた人たちの心の中には、鮮やかな土人形の姿がふるさとの思い出として今も焼きついていてはいないでしょうか。骨董ブームの影響もあってか、最近では収集家が増え、直接高木さんを訪ねては買って帰る方も多いのだそうです。みなさんもこれを機会にしまったままになっている土人形を飾ってみてはいかがでしょうか。土人形と一緒にしまい込んでいた幼い頃の懐かしい思い出がきつとよみがえってきますよ。

昔からの土人形は少し大きく、現在の家庭では飾りにくいため、高木さんは、どなたもが気軽にその味わいを体験できるようにと「ミニ土雛(つちびな)」も製作しています。



瑞浪市明世町の「瑞浪陶磁資料館」では、節句の時期に合わせて瑞浪土人形の展示を行っています。

●春の土人形祭り/2月19日~4月3日  
 ●五月人形祭り/4月4日~6月5日  
 お問い合わせは  
 瑞浪陶磁資料館 0572(67)2506



加藤清正の虎退治

# 新丸山ダム Now & new

新丸山ダムのいろいろな最新情報をご紹介します

## 付替国道418号の最新整備状況

新丸山ダムの完成後、現在の一般国道418号は洪水時に新しいダム湖に水没してしまいます。そのため水没する道路の機能を完成後もきちんと維持できるよう、替りになる道路を作る必要があります。それが『付替国道418号』です。現道は湖岸沿いのルートですが、自然保護やより活発な地域振興につながるよう、集落を結ぶ丘陵地をルートとしました。また、潮南より東側のルートも決定しました。平成15年度には、『下立(おりたち)トンネル』『めい想(めいそう)橋』が完成、『新旅足(しんたびそこ)橋』の工事も始まるなど整備は着々と進められています。

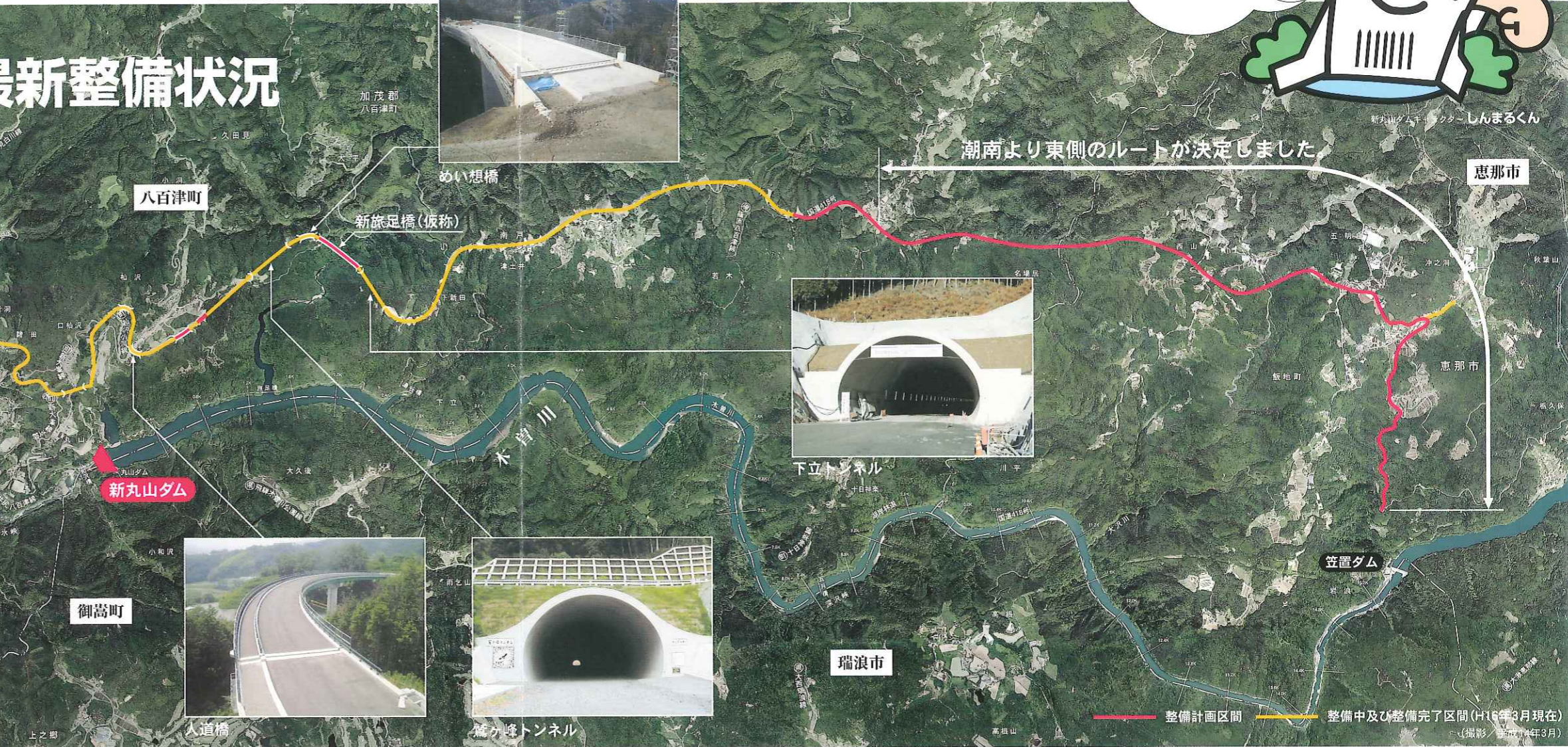
### 「下立トンネル」と「めい想橋」は地域のみなさんが名付け親

『めい想橋』と『下立トンネル』の名称は、八百津町の方々からご応募いただいたいくつかの名称の中から、平成15年11月16日に開催した『新丸山ダムふれあい広場』で、参加者の投票により決定しました。



### 『新旅足橋(仮称)』は100mもの“足”を持つ大きな橋

新丸山ダム湖に水没することになる旅足橋の代わりに建設するのがこの『新旅足橋(仮称)』です。現在の計画では、長さ462m、橋脚の高さは約100m(25階のビルと同じくらいの高さ)。ダム本体と共に新丸山ダム建設を象徴することになる橋の工事が平成20年度の完成を目標に、今、始まりました。



### ●みなさんの質問にお答えします。

#### 自然環境に優しいダムづくりを行っています。

ふれあい広場などのイベントや、みずしるべにお寄せいただいたアンケートの結果から、多くの方々から自然環境について関心があり、新丸山ダム建設事業が自然環境に与える影響について気にされていることがわかりました。そこで今回は、新丸山ダム建設事業における、環境保全への取り組みの一部を紹介します。

#### 貴重な植物を守る活動

道路建設により、生育場所がなくなってしまうカタクリなどを移植しました。今年の春、根付きを確認します。このように、道路建設の影響を避けることが困難な場合には、他に生育できる場所を探し、それぞれの植物に適した方法で移植します。



●球根を傷つけないよう周辺の土と一緒に掘り上げます。

#### 動物に優しい道路づくり

付替道路や工事用道路は、これまで動物たちが自由に移動していたところに道路を整備する場合も多くあります。このような道路には、側溝に落ちてしまった小動物が脱出できるようなスロープを設置するなど、動物たちの移動を助ける工夫をします。



●スロープがあることで小動物は側溝から脱出できます。

#### ダムの景観を守る活動

現在、丸山ダム湖は緑に囲まれた美しい湖となっており、湖岸の樹林には、たくさんの生物が生息しています。現在の樹林は、新丸山ダムが完成すると試験湛水や出水により一時的に水没してしまいます。そこで、樹木が水没により受ける影響について調査し、既存の木をできるだけ多く残した環境復元への取り組みを進めています。



●現在の丸山ダム湖は緑に囲まれた美しい湖です。



大きなプールを作り丸山ダムの湖岸に多く生育している樹種を水没させることで試験湛水や出水時の水没によって樹木が受ける影響を調べます。

新丸山ダム工事事務所と読者の方々をつなぐホットライン。  
みんなで楽しめるイベント情報や読者からのお便りや作品を紹介する  
コミュニケーションコーナーです。  
ご参加をお待ちしています。

## しんまるカルチャー倶楽部

「絵画」「川柳」の2つのジャンルの作品を募集しています。各ジャンルごとにテーマがありますのでお間違えないように。

●今回の募集テーマは

**絵画**…川に暮らす生き物たち  
**川柳**…清流（“清流”という言葉を入れて詠んでください）

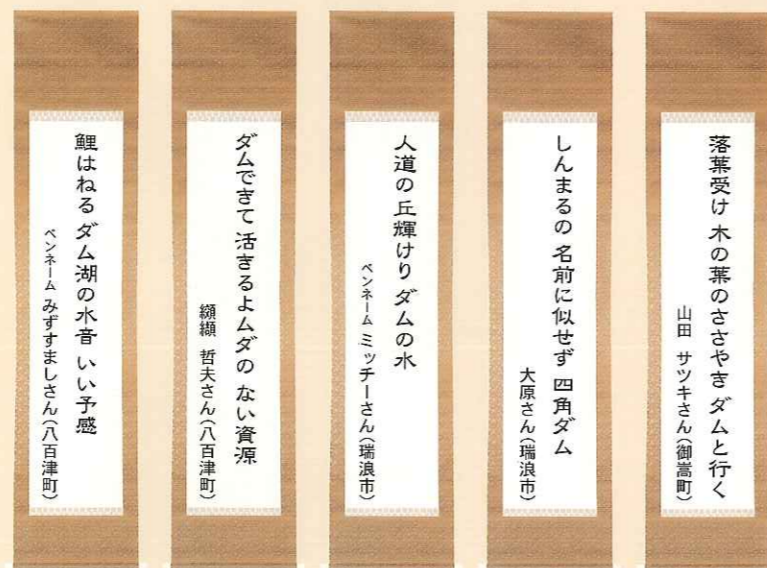
お寄せいただいた作品は次号のこのコーナーで発表いたします。みなさんの力作をお待ちしています。なお、お送りいただいた作品はご返却いたしませんのであらかじめご了承ください。

●ご応募いただいた作品をご紹介します。

**絵画** 前号のテーマ  
しんまるくんの似顔絵



**川柳** 前号のテーマ  
ダム(ダムという言葉があればOK)



### INFORMATION

掲載させていただいた方全員に「新丸山ダムオリジナルグッズ」を差し上げます。

募集の締切は平成16年8月31日  
次号みずするべの発行は9月を予定しています。

ふるってご応募ください。編集スタッフ一同楽しみにしています。

ペンネームでの掲載を希望される方はアンケートハガキの氏名欄に、ペンネームを必ずご記入ください。

## おしゃべりBOX

毎号1つのテーマにそって、みなさんからご意見やアイデアなどを募集しています。お寄せいただいたお便りは次号のこのコーナーで発表します。

●前号のテーマは

**コレはおすすめ!**  
**川や水を汚さないための裏技**

お寄せいただいたご意見……

水を一番汚す場所は台所だと思えます。油污れ、汚れた食器はボロ布でふきとってから洗うのはどの家庭でもやっていると思います。汚れをふきとった食器は熱いお湯を使ってアクリルたわしとか和布で洗います。洗剤いらすずびかびかになります。水も汚さないし、手あれもなく一石二鳥です。シンクの排水口のフタはゴムではなく、目の細かいゴミ受けトレーをセットしています。このおかげで排水口から流れていく生ゴミがずいぶん減ります。排水口用水切りゴミ袋ももちろんセットして二重にブロックします。

ペンネーム みかんさん(関市)

昔ながらの二槽式の洗たく機を使用しています。洗剤の入った水が汚れるまで何回か使え、余分な洗剤がいらず、水を汚さない。洗剤は粉石けんを使用しています。

ペンネーム ミッキーさん(川島町)

今を生きる私たちの一日一日の積み重ねが未来の地球環境を変えていきます。みなさんも寄せられたご意見を参考に、きれいな水、きれいな川、きれいな地球のことを考えてみてはいかがでしょうか。

●今回の募集テーマは

**台風や地震などいざという時に  
役立つ災害への心得**



### 第11回 新丸山ダムふれあい広場を開催しました。

昨年の11月16日(日)、新丸山ダム建設事業をもっと身近に感じていただくとう『新丸山ダムふれあい広場』を開催しました。当日は天候にも恵まれたたくさんの来場者がゲームやクイズコーナー、パネル展示や丸山ダム見学ツアーなどを通じて、楽しく新丸山ダムのことを学びました。

## アンケート調査にご協力ください。

新丸山ダム建設事業、情報誌みずするべについてみなさんのお意見をお聞かせください。いただいた貴重なご意見は、今後の事業推進や広報活動、みずするべの編集等に役立てます。

●回答は下の「アンケート回答用紙」をご記入のうえ、切手を貼らずにご投函ください。

### 質問項目

#### Q1 一番興味の持ったコーナーはどれですか

1. Now & New
2. Hot Line
3. ふれあいスペース
4. ダムなぜなに大辞典
5. その他

#### Q2 今後みずするべに掲載してほしい内容はなんですか

1. ダム事業の理解を図る内容
2. 地域の方々との交流を深めることのできる内容
3. ダム周辺地域をPRできる内容
4. その他

#### Q3 付替国道418号整備に希望されることはなんですか

1. 早期の完成
2. 環境への配慮
3. 工事の安全性
4. その他

## みずするべ33 アンケート回答用紙

●該当する数字に○を付けてお答えください。

「4.その他」とお答えの方は具体的なご意見もご記入ください。

Q1 1 2 3 4 5 ( )

Q2 1 2 3 4 ( )

Q3 1 2 3 4 ( )

ご協力ありがとうございました。

## おしゃべりBOX・しんまるカルチャー倶楽部(絵画・川柳)

応募スペース