

ダムなぜなに大辞典 **クイズコーナー**

正解者の中から **5名様にプレゼント**
 使わないときは小さくためてとっても便利な...
しんまるくんリュックサック



●応募締め切りは平成15年1月31日消印有効です。
 当選者の発表は発送にかえさせていただきます。

新丸山ダムホームページ/みずしるべQ&A アドレス

<http://www.cbr.mlit.go.jp/shinmaru/mizusitumon.html/>

みずしるべのアンケートでみなさんから寄せられた質問とその回答は、国土交通省新丸山ダム工事事務所ホームページに掲載しています。上のアドレスにアクセスしてみてください。これからも、みなさんの質問にどんどんお答えしていきます。

料金受取人払
 八百津局
 承認
7

郵便はがき
505-0390

差出有効期間
 平成15年2月
 28日まで
 (切手は必要
 ありません)

(受取人)
 岐阜県加茂郡八百津町八百津3351
国土交通省 中部地方整備局
新丸山ダム工事事務所 行
 みずしるべ30号 アンケート係

読者の
 おしゃべり
 BOX ●ご意見ご感想など何でもお書きください。お便りくださいね!

氏名 _____ 性別 男・女
 住所 〒 _____
 TEL () _____ 年齢 才
 職業 (学校名) _____

クイズの回答 1 2 3 _____
 正しいと思われる番号に○をつけてお答えください。



みずしるべ

国土交通省中部地方整備局
新丸山ダム工事事務所情報誌



今号の
特集

ご存知でしたか?
ダム建設に道路整備が必要なわけ。

2002
30

ダムなぜ なに大辞典

今回のテーマ

利水ってナニ!

ダムの機能を大きく2つに分けたとき使われる言葉に「治水」と「利水」があります。治水はその言葉の通り「水を治めること」つまり、洪水などから地域を守るための機能のこと。では利水は?... 今回は、私たちの生活にとっても重要な新丸山ダムの「利水機能」についてご説明します。

無限にあると考えがちな水ですが、実は限りのある貴重な資源のひとつ。ダムは大切な水をダム湖に貯め、効率良く、また効果的に利用していくための施設です。このことをダムの「利水機能」とよんでいます。

今、水不足が大きな問題になっています。

ここ数年、不順な天候や水需要の増大などの理由から、私たちの暮らす地域でも水不足が問題とならない年はありません。現在、丸山ダムの下流地域では木曾川を流れる水を水道水や工業用水、農業用水など様々な目的で利用しており、水不足が私たちの生活に与える影響はけっして少なくはありません。



●濁水し湖の底が見えてしまっている牧尾ダム

新丸山ダムが完成するとこんな利水効果が考えられます。

渇水の時1,500万トンもの水を使って河川環境を守ります。

地域が渇水に見舞われた際に、1,500万トンもの水を確保することができます。

●確保した水を利用して...

1 利水効果 用水の安定的な供給を図り、正常な河川環境を維持します。



木曾川下流沿川の用水に安定的に水を供給します。正常で美しい河川環境を維持することで、動植物の生育環境の保全が図られ、渇水による漁業や観光産業への影響も軽減することができます。

2 利水効果 地球環境に優しいクリーンなエネルギーを生み出します。



新丸山ダムによって増えた水の高低差を利用して、新たに22,500kw(約1万7千世帯分の電力量)の発電を行い、既存のものあわせて、合計210,500kwの発電を行います。



クイズコーナー

新丸山ダムは渇水の時どのくらいの水を確保することができるのでしょうか?

- ① 800万トン ② 1,500万トン ③ 3,200万トン

前回のクイズの答えは③の7,200万m³でした。

国土交通省中部地方整備局 新丸山ダム工事事務所

〒505-0301 岐阜県加茂郡八百津町八百津3351
ホームページアドレス http://www.cbr.mlit.go.jp/shinmaru/
メールアドレス shinmaru@cbr.mlit.go.jp



もしもしテレフォン

新丸山ダムについてどんな事でもお気軽にお問い合わせください。

0574-43-2780 (代)

この情報誌は再生紙を使用しています。

ふれあい スペース

FUREAI SPACE

「トコトコぼんちゃん」で ボランティアガイドを務める 露木淳子ちゃん

魅力いっぱい恵那地域をボンネットバスで巡る



トコトコぼんちゃんは年に2シーズン、春と秋に運行されます。今年の秋は12月1日まで日、月、火、水、木曜日に運行。曜日ごとに趣向をこらしたコースが設定されています。

●お問い合わせは
(社) 恵那市観光協会
TEL.0573 (25) 4058

トコトコぼんちゃんのアロフィール

岐阜県明智町の大正村や可児市で行われた「花フェスタ」でも活躍しました。

名前は一般公募されました。トコトコゆっくり走るボンネットバスという意味です。



昭和63年、四国のミカン畑で廃車同然だったところを東濃鉄道が見つけ出しました。

昭和40年に製造。現役で走っているバスでは日本で一番古い型なんだそうです。

昨年(平成13年)春から、恵那市に昔懐かしいボンネットバスが走り始めています。その名も「トコトコぼんちゃん」。愛らしいネーミングとともに、地域の活性化に新しい風を吹き込むユニークな活動は今、話題を集めています。今回は、トコトコぼんちゃんに同乗し、ボランティアガイドされている露木淳子さんにお話をうかがいました。

「観光協会に勤める同級生から、ガイドをやってくれないかと相談されたのは、運行初日まで1ヶ月もない頃でした。当初5名だったガイド候補はみんなに白羽の矢が立ったのだそうです。でも突然の依頼に不安は一杯。でも「知人から『まず自分が楽しむこと、自分が楽しむバスに乗った人も楽しいはず』といわれ、どこに行っても楽しい私ならできるかも」と、引き受けることにしました。」

見学コースに自宅前のシデゴジシカタクリを提案
草花の大好きな露木さん。自宅前にシデゴジシカタクリが自生しているトコトコぼんちゃん。

「自宅前のシデゴジシカタクリを見てもらいたくて、見学コースに入れてもらいました。大きな観光バスは入れないけど、小さなトコトコぼんちゃんなら大丈夫」。花好きな仲間からの情報もコースづくりに役立っているのだそうです。春はサクラ、カタクリ、シデゴジシ、ナンジャモンジャ、ササユリなどの花をミツバチのように巡り、秋は東濃地域の歴史や文化を探索するなど、既製の観光ガイドにはない手づくり感覚のコースが様々な用意されているトコトコぼんちゃん。

観光に陰りを見せていた恵那市を何とか元気にしたい、「せつかくの豊かな自然。恵那を二つの大きな美術館に見立てて、巡り、紹介することができないか」という恵那市観光協会の構想は、その頃、東濃鉄道の車庫にひっそりと眠っていたボン

ご存知でしたか？

ダム建設に道路整備が必要なわけ。

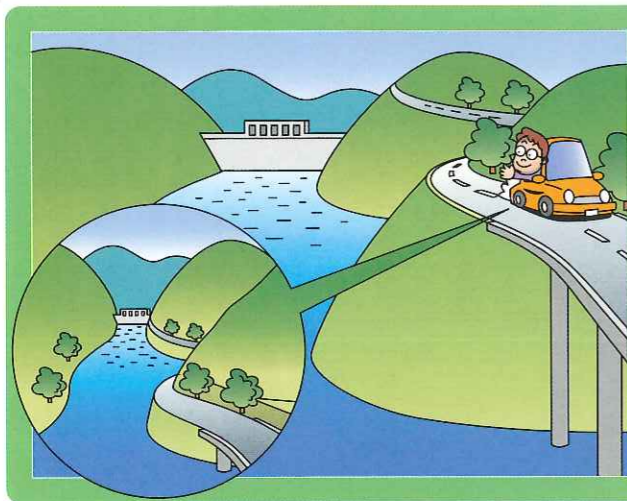
現在、新丸山ダム建設予定地の近くではいろいろな道路の工事を行っています。どの工事もダム建設にはなくてはならない大切な工事なのですが、みなさんは、どうしてダムを作るために道路を作らなければならないのか、理由をご存知でしたか？今号は「ダム建設に道路整備が必要なわけ」をご説明します。

●新丸山ダム建設のために新しく整備される道路



ダム建設に道路整備が必要なわけ ①

今の道路が洪水時に新しいダム湖に水没してしまうため、替りになる道路が必要です。



現在みなさんが利用している道路の中には新丸山ダムが完成した後、洪水時にダム湖に水没してしまう道路があります。そこで、水没する道路の機能を完成後も維持できるように替りになる道路を作る必要があります。この道路を付替道路とよんでいます。



付替道路 付替国道418号

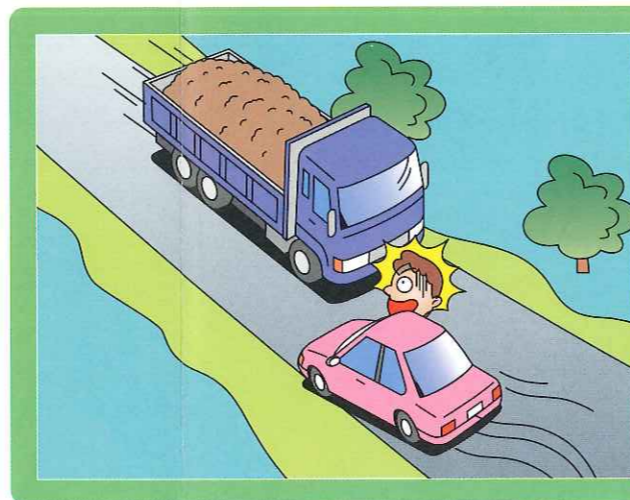
新丸山ダム建設に伴い一般国道418号の付替工事を行っています。現在の湖岸沿いのルートから自然保護や、より地域振興につながる道路機能を考慮して、集落を通過する山頂へとルートを変更。平成13年度には、鷲ヶ峰トンネルが貫通し、この地域への主要なアクセス道路として完成が待ち望まれています。



一般国道418号/鷲ヶ峰トンネル

ダム建設に道路整備が必要なわけ ②

安全でスムーズに工事を進めるためにも
工事用大型車両が通行できる道路をつくる必要があります。



大規模ダムをつくるためには、大型の工事用車両を使い、効率良く現場作業を行う必要があります。そのため、現在の道幅が狭く工事用大型車両の通行に支障のある場合や、一般車が通行する際の安全性を確保するために新しく工事用道路を整備します。



工事用道路 原石山線

コンクリートにはセメントと骨材(砂利、砂)が必要です。ダムのような大きな構造物は大量のコンクリートが必要なため、骨材はダム建設現場近くの山(原石山)から採り、作業の効率化を図っています。原石山線は、その原石山とコンクリートをつくる骨材プラントを結ぶ、骨材を運ぶための道路です。ダム完成後は地域の方々に利用され、周辺地域の発展のお手伝いをします。



原石山線/1号橋

工事用道路 資材運搬線

一般国道21号からダム建設現場までをつなぎ、セメントなどの資材や工事に使用する大型重機などを運び入れるために利用される道路です。原石山線と同様に、ダム完成後は一般車両が自由に通行できる道路として、地域の方々に活用していただきます。

タイムトリップ
Time Trip

丸山ダム建設では
鉄道で資材を運んでいました。

道路を利用した輸送手段が現在ほど盛んでなかった丸山ダム建設当時(昭和18~31年頃)は、道路だけでなく鉄道も利用してダム建設に必要な資材の運搬を行いました。



ダム建設専用だった鉄道路線



運搬に利用した電気機関車

新丸山ダム トピックス ①

第10回 新丸山ダム
開催します。

平成14年11月10日(日)、新ふれあい広場を開催いたします。目を迎える今年もパネル展やコーナー、木工細工コーナーなど、催し物がいっぱい。また今年でなる絵画コンクールの作品展も行われます。

今回初めてふれあい広場のこの方も毎年楽しみにされている。楽しく遊べて、新丸山ダムのことよくわかるふれあい広場にぜひ合わせのうへで参加ください。のご来場をお待ちしています。

新丸山ダム トピックス ②

蘇水峡川まつりに

平成14年8月4日(土)、八百津町水峡川まつり]が開催されました。に引き続き新丸山ダム工事事業地域の方々にダム建設事業を支援するためのパネル展やクイズで祭り花火大会や年々華やかさをまこいソーラン]などが行われ、みなさんと一緒に夏の夜のひとしく過ごしました。

新丸山ダム トピックス 1

第10回 新丸山ダムふれあい広場を開催します。

平成14年11月10日(日)、新丸山ダムふれあい広場を開催いたします。10回目を迎える今年もパネル展やクイズコーナー、木工細工コーナーなど楽しい催し物がいっぱい。また今回で2回目となる絵画コンクールの作品展や表彰式も行われます。

今回初めてふれあい広場のことを知った方も毎年楽しみにされている方も、楽しく遊べて、新丸山ダムのことがもっとよくわかるふれあい広場にぜひ、お誘い合わせのうえで参加ください。みなさんのご来場をお待ちしています。



写真は昨年の「新丸山ダムふれあい広場」の様です。

新丸山ダム トピックス 2

蘇水峡川まつりに参加しました。

平成14年8月4日(土)、八百津町にて『蘇水峡川まつり』が開催されました。前回に引き続き新丸山ダム工事事務所は、地域の方々にダム建設事業を紹介するためのパネル展やクイズで祭りに参加。花火大会や年々華やかさを増す『よさこいソーラン』などが行われ、訪れたみなさんと一緒に夏の夜のひとときを楽しく過ごしました。



よさこいソーラン



家族連れでにぎわう会場

新丸山ダム発
ふるさと探訪
御嵩町ノ巻

今号は、かつて中山道の宿場町として栄え、今もお、豊かな自然とともに町の彼処(かしこ)にひっそりと当時の往来を偲ばせる歴史の町・御嵩町をご紹介します。

がんこうじ 願興寺

平安時代につくられたというこの地域を代表する名刹。本尊の薬師如来坐像など24体、約400年前に再建された本堂が国の重要文化財に指定されています。地元では蟹薬師とも呼ばれ親しまれています。



なかせんどうみたけかん 中山道みたけ館

中山道に関する資料を豊富にそろえた図書館と御嵩町の歴史を映像で分かりやすく紹介している郷土館からなる複合施設。郷土の歴史と文化にふれることができます。



みたけじゅくほんじん 御嶽宿本陣

中山道御嶽宿の中心に位置し、大名や公家が宿泊したのがこの本陣(野呂家)。当時の面影を残す門構えや貴重な古文書などが今も残されています。



マリアぞう マリア像

信仰の自由が許されていなかった江戸時代、弾圧に耐えながらキリスト教を信仰し続けた信者がこの御嵩町にもいました。昭和56年農道工事の際に十字架を刻んだ石やマリア像が発見されています。



ひとのみのしみず 一呑の清水

古来から絶えることなく湧き続ける清水。皇女和宮も將軍家に嫁がれた際に立ち寄り賞味されたとか。岐阜県の名水100選に選ばれています。



アンケートにご協力ください

Q1

今号の記事の中で、一番興味があった内容はなんですか。

Q2

ダム工事に伴って行っている「道路建設工事」について、一番知りたいことはなんですか。

Q3

新丸山ダム工事事務所が主催、または参加するイベントにいらっしゃったことがありますか。どのようなイベントでしたか。また、その時の感想・ご意見をお聞かせ下さい。

アンケートの回答は、下の回答欄にご記入下さい。

アンケート回答欄

Q1

〇をつけてお答えください
1.新丸山ダムNOW&NEW 2.新丸山ダムトピックス
3.ふるさと探訪 4.ダムなぜなに大辞典 5.ふれあいすべす
その理由を具体的にお答えください。

Q2

Q3

〇をつけてお答えください
1.ある 2.ない 3.その他
イベントの名称
その時の印象、感想、「こうしたほうが良い」などのご意見を具体的にお答えください。