

# みずしるべ



新丸山ダムのキャラクター  
しんまるくん

## 発行

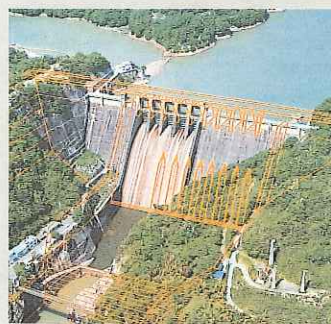
建設省中部地方建設局  
新丸山ダム工事事務所

## 1

### 創刊号

発刊にあたって

この度、建設省新丸山ダム工事事務所は、新丸山ダムの情報誌「みずしるべ」を発行しました。「みずしるべ」は、「地域とダムと水」についてご理解をいただくための案内という意味合いを込め、地域住民の方や関連する方々との情報ネットワークとして育てていきたいと思っております。



#### 新丸山ダム概要

新丸山ダム建設事業は、木曾川本川が濃尾平野に流れ出る手前の峡谷に設置されている丸山ダムを大規模に嵩上げて、洪水調節能力を大きく向上させようというものです。

我が国あるいは世界で大きな役割をになっている中部圏を支え、更に発展させてゆくための基盤施設として、木曾川の新たなカナメとして生まれかわる新丸山ダムは、極めて大きな役割を果たすこととなります。



# 筏のり

「木曾のなゝあ 中乗りさん 木曾の御獄さんはなんじやらほい」と歌われる筏のり。  
竿一本で木材運びに情熱をかけた筏のり。木曾川の急流を下る、木材運びのプロフェッショナル。  
生活の場として、仕事の場として多くの人達が、川と共に生きてきた。その代表が、筏のりだったように思う。ダム建設やモーターゼーションの飛躍的な発展に伴って、筏のりの時代は終りを遂げた。  
筏のりの貴重な資料は、木曾川水系で最古の水力発電所であった八百津発電所が「水と歴史の館」として八百津町郷土館に生まれ変わり、多くの人が訪



八百津町郷土館



筏のりの使った道具

れ、筏のりの使った道具が展示されており、当時の生活を忍ばせている。現在丸山ダムの直下、錦織湊で保管され、その数は一万本にも及んだと。ダムが無かったころの木曾川の春からは雨で水量が多くなり、激流と化し、大変危険で筏流しは行わなかった。秋から春にかけて水量は安定する。その期間に筏流しは行われた。荒くれ男が筏のりのり、かけ声をかけ、威勢よく川を下る。  
筏のりの朝は夜明け前、午前三時頃から始まり、暗闇の中で流れを読み、白波を頼りに筏を犬山まで運んだ。ロマンあふれる木曾川の風物詩は、今も懐かしく人びとに語り継がれている。八百津町は心の故郷。ほっと心が暖まるような歴史と新しさを持つ活気のある町。  
川とともに生きてきた筏のりの情熱。心意気が受け継がれる町。川は今もなお人々の生活に欠かせない。水は人の暮らしの源であり、心の故郷のようなものだから。

## 水と昔話 武蔵が淵

可児市

むかし、沢波あたりの可児川のそばで、「患土の華」という評判の酒を造って売る店があった。酒屋の前は尾張へ抜ける栗栖街道で、人の往来も多かったというこぼれ話。  
ある時、身なりも立派な侍が酒を買いにきたが、そのどつきり百姓たちは毎日のように酒を買いにきた。銭もさびびりして、さしたとどつきり泥でうすよごれとった。奥で洗うふるりして、感にも泥がたまつとるやないか。ふしんに思い、奥で酒造りをしておる男にあとをつけさせた。あとをつけられたりとも知らず、どんどん行くち森の中へ入ったと思つたたん、姿がみえんようになつた。この森の先は、可児川でも一番深で、いつも静まりかえつておる淵やつた。やがてその淵のあたりで、「ドボン！」  
それは大きな音がしたもんで走つてつてみると、それはそれは大きなトチが淵の底へ沈んでいくこぼれ話。まっ青になつた男は、やつとで思いで店へかえり、主人に報告すると、高熱を出して寝こんでまつた。主人は、「そうや、あのどつきりは百姓たちが水神様へそなえる、おみきつばやし、銭はおさい銭にちがいないわ」  
あの侍は、それっきり酒を買いにこなつた。が、そのうちみょうなうわさがたつた。  
「水神様の淵にはなあ、クライほどもある大きなトチがおつて、酒をもつた人が通ると、しらんうちに淵の中へ引っぱりこまれて、二度と出てこれんようになつて、こつた。酒は売れんし、人どおりもない。街道はさみしなつてしまつた」  
ある日、兼山城の森武蔵守のけらいで、見回りの役人がやつてきて、  
「水神様の淵に、大きなトチが出てわるいことをするといふ、みょうなうわさをきいたが」  
「はい、おかげさまでこのどおりなきみしきです」  
あくる日、その役人は二人のけらいをつれてきた。酒屋に酒の用意をさせ、トチ退治に出かけた。  
酒つぼを持って淵のあたりまでいくと、静まりかえつた水面がどつせん動きだいて、ふらふらと川の中へ引き寄せられそうになつたもんで、あわてて、酒つぼを川の中へ投げてみると、どてつもなく大きなトチが、酒つぼがけて、浮きあがってきたんや。「よし！」  
よし、役人は大きなかけ声とともに、川へ飛びこんだ、と思つたら、もうトチの首を切り落としておつた。ふしきなこと熱を出して寝たつた男も元氣になり、この淵のことを「武蔵が淵」と呼ぶようになった。「患土の華」も、前よりもよう売れるようになったといふこぼれ話。



文・安藤あや子  
(資料提供：可児教育委員会)

建設省中部地方建設局  
新丸山ダム工事事務所  
〒505-03  
岐阜県加茂郡八百津町八百津3847



もしもしテレフォン  
新丸山ダムについてどんな事でも  
お気軽にお問い合わせ下さい。  
0574-43-2780(代)



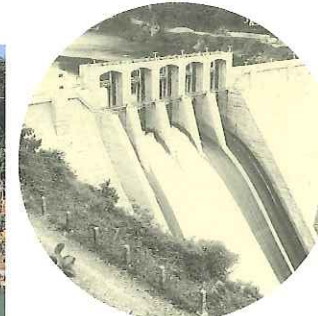


POWER UP!  
SHIN-MARUYAMA DAM

# ボクらのヒストリー

(新丸山ダム)のおいたち

昭和31年4月に現在の丸山ダムが完成しました。



昭和55年4月に丸山ダム嵩上げの実施調査開始(丸山ダム調査事務所開設)



昭和58年9月台風10号により木曾川既往最大出水(美濃加茂市等で大災害)



昭和61年4月丸山ダムの嵩上げが建設事業に採択される(調査事務所↓工事事務所)



昭和61年7月貯水池内の用地測量及び立木調査を実施(瑞浪市・恵那市・御嵩町)

昭和61年12月丸山ダム再開発事業対策連絡協議会設立(八百津町・恵那市・瑞浪市・御嵩町)



昭和63年11月国道418号バイパス県からの受託工事に着手



平成1年9月貯水池内の用地測量を実施(八百津町丸山地区)

平成2年3月水源地域対策特別措置法に基づきダム指定される

水源地域特別措置法に基づきダム指定がされると続いて、ダム建設により影響を受ける地域の水源地域整備計画が作成され、生活環境・産業基盤等が整備されることとなります。

平成2年5月基本計画決定

この基本計画の決定により、初めての事業の目的や諸元・建設に要する費用の負担に関する事項が定められ、新丸山ダム建設事業が法的に認められたこととなります。

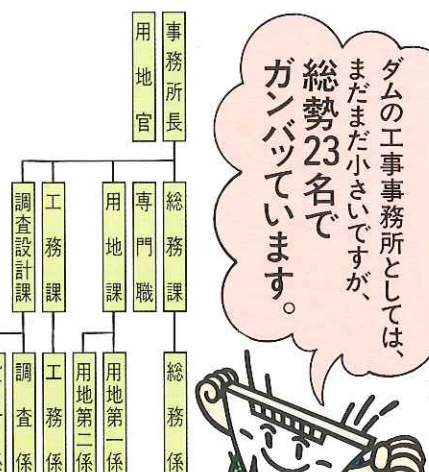
平成2年5月八百津町丸山地区の物件調査を実施

新丸山ダム貯水池内の地権者の方々に対する物件調査が完了。

## そして新丸山ダム工事事務所の動きは

- 昭和63年4月 新丸山ダム工用道路(八百津バイパス)改良工事に着手。
- 平成元年4月 同改良工事の延進継続及び油皆洞諸田地先に於ける工用進入路工事の完成。
- 平成2年4月 同改良工事の延進継続。
- 平成2年8月 新丸山ダムの貯水池内についての土地・物件調査が完了。
- 平成2年12月 新丸山ダム貯水池内の地権者の方々に対する補償スケジュール説明会(丸山・口津沢・下立の各地区を除いた八百津町内在住の方々)・ファミリーセンター
- 平成3年1月 新丸山ダム貯水池内の地権者の方々に対する補償スケジュール説明会(御嵩町小和沢・大久後の各地区に在住の方々)
- 平成3年1月 御嵩町小和沢公民館
- 平成3年1月 新丸山ダム貯水池内の地権者の方々に対する補償スケジュール説明会(瑞浪市日吉町・大湫町に在住の方々)の代表) 瑞浪市役所
- 平成3年3月 補償基準の提示に向けて準備。
- 平成3年度予定 新丸山ダム工用道路(八百津バイパス)改良工事の延進継続

### 新丸山ダム工事事務所組織図



平成2年3月30日(金) 岐阜新聞朝刊

### 水特法適用に指定

水後地域 2市2町に広がる

新丸山ダム 水後地域(瑞浪市・御嵩町)に広がる。昭和十一年から建設され、昭和三十一年に完成した丸山ダム(高さ122.5m)は、昭和五十八年の水特法(水源地域特別措置法)に基づき、水後地域(瑞浪市・御嵩町)に広がる。水特法の適用により、ダム建設により影響を受ける地域の水源地域整備計画が作成され、生活環境・産業基盤等が整備されることとなります。

平成2年5月11日(金) 中日新聞朝刊

### 新丸山ダム243mかさ上げ

平成元年 洪水調節容量3倍に

建設基本計画

新丸山ダムは、平成元年(昭和六十三年)に建設された。当初の設計では、洪水調節容量が現在の約1/3に過ぎなかった。平成元年の洪水調節容量3倍に増強されることとなった。この増強は、ダム本体の嵩上げと、洪水調節設備の増設による。

## 新丸山ダムの役割は?

### 洪水調節

大雨により発生した洪水をダムに貯留して、木曾川下流域の住民の命や財産を水害から守ります。

(一〇、〇〇〇m<sup>3</sup>の洪水のうち、四、三〇〇m<sup>3</sup>をカットすることができます。)

### 流水の正常な機能の維持

渇水の時、木曾川沿岸で古くから取水されている水や、川の水環境等を守るために必要な水を供給します。

### 発電

新丸山ダムによって増えた水の落差を利用して、丸山・新丸山発電所の出力を増強します。

## 新丸山ダム建設に必要な道路が着々と施工されています。

