

災害時燃料供給WGの活動状況

災害時の初動体制で必要な燃料供給円滑化に向けた取組

- 政府災害対策本部が立ち上がるまでの間、地域レベルでの燃料供給を機能させるため、啓開作業のほか、医療機関や広域避難所、インフラ復旧等、施設・作業での燃料需要の把握と円滑な供給実施のための検討。
- 各施設等における平時からの自衛的備蓄の推進、アクセスルートの整備・道路啓開計画への反映、災害時の情報共有の強化等を関係機関と連携して検討するためのワーキング設置を創設（中部経済産業局提案）。

地域レベルでの燃料供給円滑化に向けた関係機関の連携

燃料需要側

平時からの自衛的備蓄の推進

アクセスルート確保

アクセスルートの整備
道路啓開計画への反映

燃料供給側

災害時の情報共有の強化

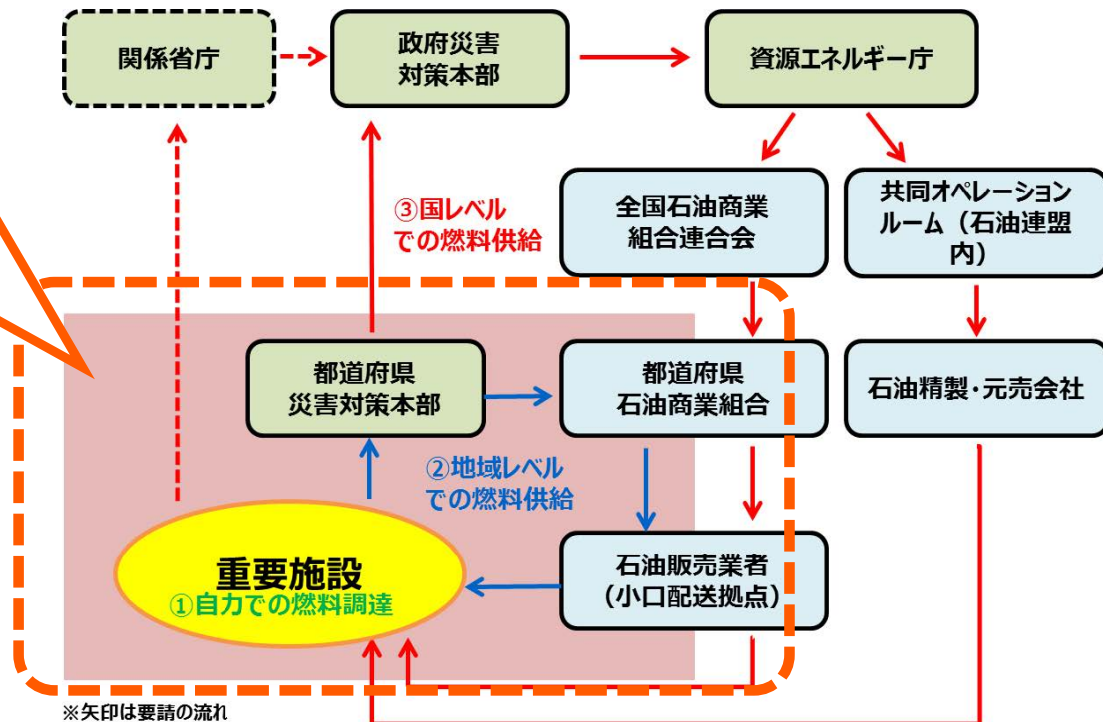


南海トラフ地震中部圏戦略会議 救出救助・総合啓開分科会の下に、関係機関の実務担当者による検討ワーキング

災害時燃料供給WGを設置

（愛知県：平成30年9月）（三重県：令和元年9月）
（事務局：中部経済産業局燃料課）

「災害時燃料供給の円滑化のための手引き」における重要施設に対する燃料供給の流れ



災害時燃料供給円滑化に向けた対応策（平成31年3月）

対応策 1

- 1 - 1. 道路啓開計画策定にあたって、稼働の可能性が高く重要な給油施設へのアクセスルート啓開を優先する。
- 1 - 2. （元売も含めて）輸送面での円滑なオペレーションの検討を行う。
- 1 - 3. 災害発生時には、災害時情報収集システムへの報告内容を本WGメンバーに適宜展開する。
- 1 - 4. 在庫管理システムを保有する事業者ヒアリングを行い、情報入手・展開について検討する。

対応策 2

2. 住民拠点SSの整備状況について、日頃から広く住民に周知するための方策を検討・実施する。

対応策 3

- 3 - 1. 各施設等における燃料在庫と設備の稼働確認を促すためのチラシ等を作成・配布する。
- 3 - 2. 設備情報の登録（石油連盟のシステム）と受入体制の確認についても上記のチラシに盛り込み、対応を促す。

対応策 4

- 4 - 1. 官公需の一環として、入札のほか普段から購入する先や量を定め、災害時に直ぐ燃料融通してもらえる関係構築を促す。
- 4 - 2. 各施設等における燃料種需要を見直し、必要に応じて他油種への転換を検討する。
- 4 - 3. 新たな発電装置の設置にあたっては、国の補助制度の活用も視野に入れる。

対応策 5

- 5 - 1. 今後の調査にあたり、調査対象の基準を改めて検討する。
- 5 - 2. 各機関において、災害時に給油要請の優先順位を決定するためのルールを作成する。
- 5 - 3. 各施設の必要量・備蓄方法を再度見直し、備蓄の増強を検討する。

今年度の取り組み①

該当対応策（実施機関）：1－1（中部地方整備局、中部経済産業局）

- 中部経済産業局から愛知県及び三重県の中核SS、小口燃料配送拠点、住民拠点SS、中核充填施設の立地状況に関するデータを中部地方整備局に提供。
- 中部地方整備局においては、上記データを基に給油施設へのアクセスルートの検討を行い、愛知県内では15箇所の中核SSと2箇所の小口燃料配送拠点を、三重県内では13箇所の中核SSと3箇所の小口燃料配送拠点を設定した。

（別紙1－1－①）給油施設へのアクセスルート検討状況（愛知県、三重県）

（別紙1－1－②）住民拠点SSプロット図（愛知県）

（別紙1－1－③）中核充填所プロット図（愛知県）

（別紙1－1－④）住民拠点SSプロット図（三重県）

（別紙1－1－⑤）中核充填所プロット図（三重県）

今後の取り組み

中部地方整備局、愛知・三重県石油商業組合

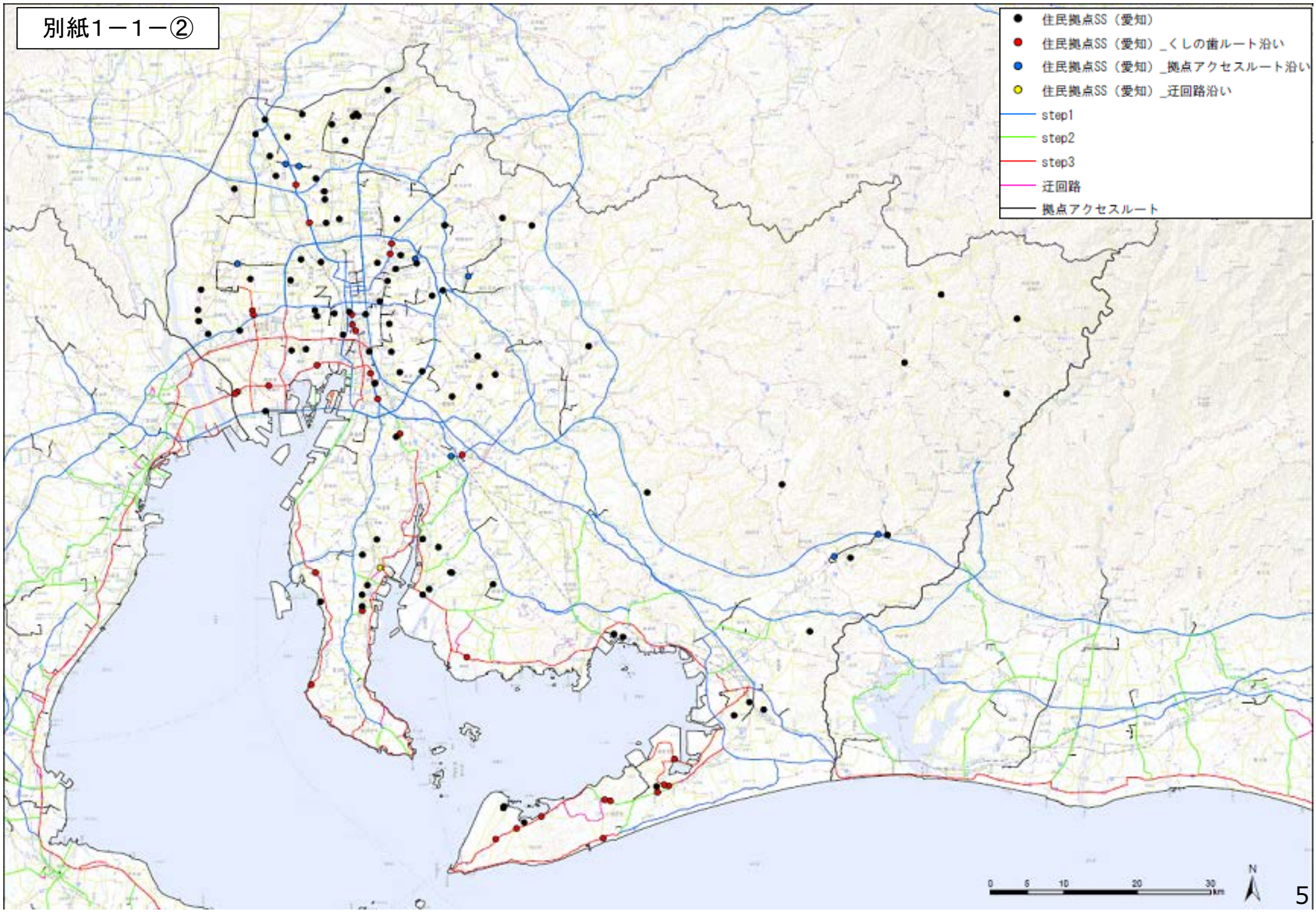
- 重要な給油施設へのアクセスルートの優先啓開を図る。
- 令和元年度に作成されたアクセスルート沿いにおいて、住民拠点SSとなっていないSSに対して、補助制度（災害時に備えた地域におけるエネルギー供給拠点の整備事業費）の活用を促す。

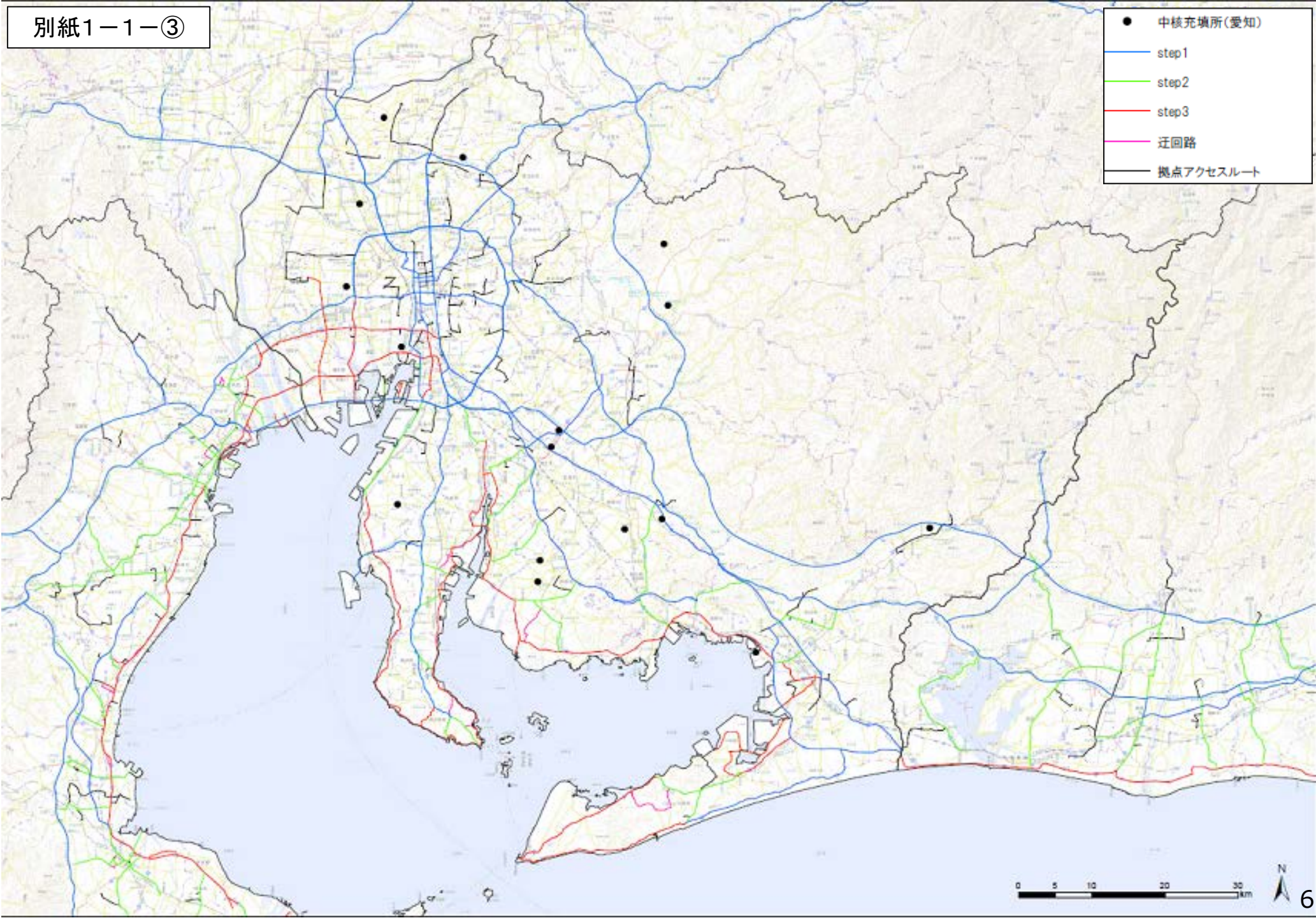
- 中核SS、小口燃料配送拠点

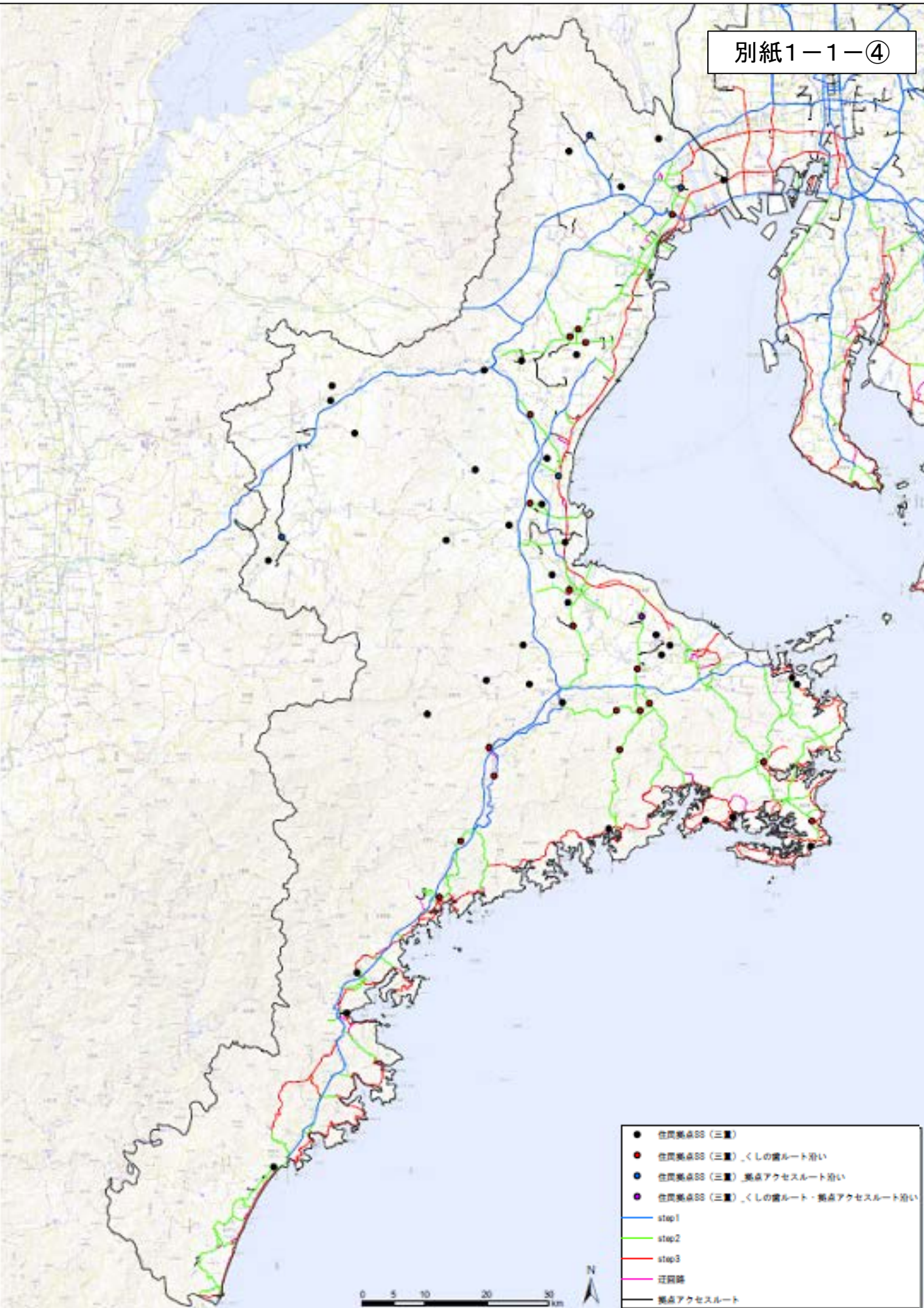
愛知県	中核SS	15箇所／47箇所
	小口燃料配送拠点	2箇所／7箇所
三重県	中核SS	13箇所／26箇所
	小口燃料配送拠点	3箇所／10箇所

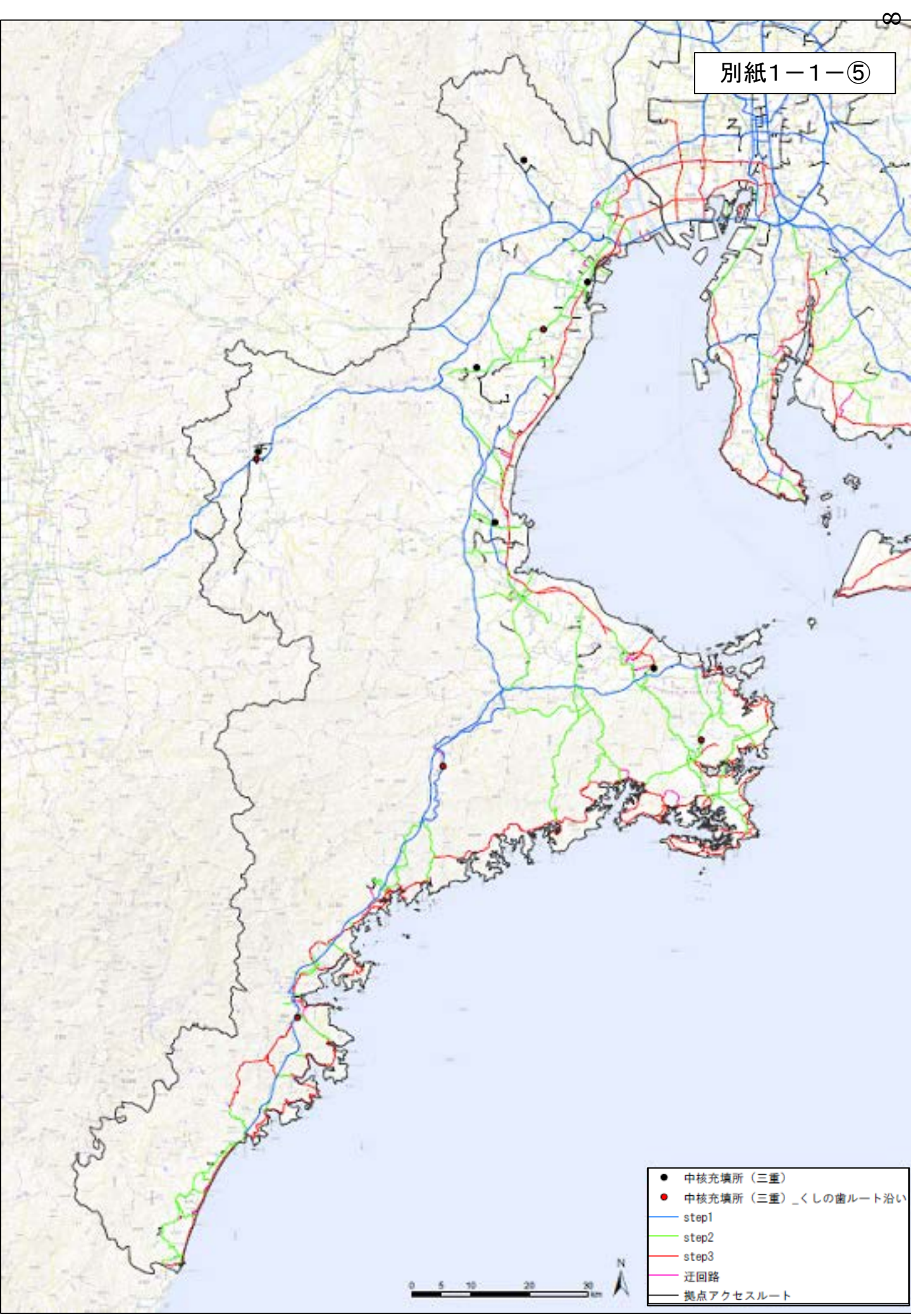
- 住民拠点SS、中核充填所

愛知県	住民拠点SS	31箇所／132箇所
	中核充填所	0箇所／16箇所
三重県	住民拠点SS	20箇所／60箇所
	中核充填所	5箇所／11箇所









- 中核充填所 (三重)
- 中核充填所 (三重) _くしの歯ルート沿い
- step1
- step2
- step3
- 迂回路
- 拠点アクセスルート



今年度の取り組み②

該当対応策（実施機関）：1 - 2（中部運輸局、中部経済産業局）

- 中部運輸局と中部経済産業局は共同して、地域の業界団体を通じ、タンクローリー事業者の車庫について、ハザードマップ上、水害、地震及び土砂に対する被害想定地域にあるかどうか、被害想定地域にある場合、それらに対する対策の実施状況について把握した。
- 回答のあった事業者のうち、災害時供給協定を締結している、あるいは、災害時に供給要請があれば対応すると回答した事業者の多くで、対策の実施、拡充が求められる状況にあることが確認された。

今後の取り組み

中部運輸局

- タンクローリー事業者に対して、BCPを策定するよう働きかける。

今年度の取り組み③

該当対応策（実施機関）：1 - 3（各機関）

- 構成機関に対して連絡窓口を確認するアンケートを実施し、災害時情報収集システムに報告される内容を共有する名簿を作成。

今後の取り組み

各機関

- 人事異動等のタイミングを捉えて適宜見直しを行う。

今年度の取り組み④

該当対応策（実施機関）：1 - 4（中部経済産業局）

- 「給油所のタンク油量計データを基にした在庫管理システム^{※1}」の導入に対し、補助金が交付される制度設計を資源エネルギー庁に働きかけを行った。

(※1 給油所のタンク油量計データを基にした在庫管理システム:タンクの在庫量を6分毎に送信し、逐次在庫量と稼働の有無を把握することが可能なシステム)

- 令和2年度の資源エネルギー庁の補助金^{※2}において補助対象設備に含まれることとなった。

(※2 離島・SS過疎地等における石油製品の流通合理化支援事業費)

今後の取り組み

愛知・三重県石油商業組合、中部経済産業局

- 中核SS及び住民拠点SSにおいて設置されるよう関係機関を通じて導入の働きかけを行う。

今年度の取り組み⑤

該当対応策（実施機関）：2（中部経済産業局、愛知県、三重県、各機関）

- 住民拠点SSの整備状況について、防災関係の展示会での周知や関係機関のHPの掲載、放送事業者への周知を行うとともに、発災時にも放送事業者やHP・ツイッター・LINEなどでの周知について協力を依頼

今年度の実績（愛知県内）

周知方法	実施時期	対象者	配布可能数	提案機関
庁内向掲示（イントラ）	2019年5月	関係職員	-	第四管区海上保安本部
庁内掲示	2019年5月	来庁者	8枚	第四管区海上保安本部
第7回中部マイガート TEC2019	2019年5月	防災担当	9枚	中部近畿産業保安監督部
愛知県総合防災訓練	2019年9月	豊橋市民	50枚	中部経済産業局
中部経済産業局HP	2019年11月	一般	-	中部経済産業局
CATV事業者	2020年1月	事業者	30枚	東海総合通信局

今年度の実績（三重県内）

周知方法	実施時期	対象者	配布可能数	提案機関
CATV事業者	2020年1月	事業者	30枚	東海総合通信局
庁内向掲示（イントラ）	2019年5月	関係職員	-	第四管区海上保安本部
庁内掲示	2019年5月	来庁者	8枚	第四管区海上保安本部
第7回中部マイガート TEC2019	2019年5月	防災担当	9枚	中部近畿産業保安監督部
県HPへの掲載	2020年3月未まで	一般	-	三重県
愛知県総合防災訓練	2019年9月	豊橋市民	50枚	中部経済産業局
中部経済産業局HP	2019年11月	一般	-	中部経済産業局

今後の広報予定（愛知県内）

周知方法	実施時期	対象者	配布可能数	提案機関
コミュニティ放送事業者	2020年3月	事業者	30枚	東海総合通信局
第8回中部マイガート TEC2020	2020年5月	防災担当 行政機関、民間企業、一般	各100枚	東海総合通信局 中部地方整備局 中部近畿産業保安監督部
CATV事業者	定例会議等	事業者	20枚	東海総合通信局
各県総合防災訓練	2020年9月、11月等	自治体防災担当者、市民	各100枚	東海総合通信局
合同庁舎第2号館1階ロビー	2020年中	行政機関、関係企業	100枚	中部地方整備局
総合水防演習・広域連携防災訓練	2020年5月	行政機関、建設業界、一般	100枚	中部地方整備局
庁内掲示	2020年1月	来庁者	8枚（継続）	第四管区海上保安本部
小牧基地航空祭	未定	周辺市民	未定	航空自衛隊小牧基地
愛知県総合防災訓練	2020年9月	安城市民	100枚	中部経済産業局

今後の広報予定（三重県内）

周知方法	実施時期	対象者	配布可能数	提案機関
コミュニティ放送事業者	2020年3月	事業者	30枚	東海総合通信局
第8回中部マイガート TEC2020	2020年5月	防災担当 行政機関、民間企業、一般	各100枚	東海総合通信局 中部地方整備局 中部近畿産業保安監督部
CATV事業者	定例会議等	事業者	20枚	東海総合通信局
各県総合防災訓練	2020年9月、11月等	自治体防災担当者、市民	各100枚	東海総合通信局
合同庁舎第2号館1階ロビー	2020年中	行政機関、関係企業	100枚	中部地方整備局
総合水防演習・広域連携防災訓練	2020年5月	行政機関、建設業界、一般	100枚	中部地方整備局
庁内掲示	2020年1月	来庁者	8枚（継続）	第四管区海上保安本部
小牧基地航空祭	未定	周辺市民	未定	航空自衛隊小牧基地
県HPへの掲載	継続	一般	-	三重県
松阪市HPへの掲載	未定	松阪市民	-	松阪市
川越町広報紙への掲載	未定	川越町民	6,800部	川越町
大台町HP、行政チャンネル	2020年中	閲覧者	-	大台町
三重県度会町 広報紙	2020年8月	度会町民	3,000部	度会町
度会町総合防災訓練	2020年9月	度会町民	3,000部	度会町
尾鷲市広報誌	未定	尾鷲市民	各世帯	尾鷲市
愛知県総合防災訓練	2020年9月	安城市民	100枚	中部経済産業局

今年度の取り組み⑤

発災時の広報（愛知県内）

周知方法	対象者	配布可能数	提案機関
CATV事業者	—	—	東海総合通信局
コミュニティ放送事業者	—	—	東海総合通信局
厚生労働省、東海北陸厚生局HP	一般	—	東海北陸厚生局
HP	一般	—	中部近畿産業保安監督部
Twitter	フォロワー	50(現登録数)	中部近畿産業保安監督部
愛知県防災安全局ツイッター	アカウントフォロワー	121,620人	愛知県
必要に応じて県警ホームページに掲載	ホームページ閲覧者	—	愛知県警
HP	HP閲覧者	—	扶桑町
美浜町メールサービス（案）	登録者	—	美浜町
HP（案）	—	—	美浜町
資源エネルギー庁HP	一般	—	中部経済産業局

発災時の広報（三重県内）

周知方法	実施時期	対象者	配布可能数	提案機関
CATV事業者	—	—	—	東海総合通信局
コミュニティ放送事業者	—	—	—	東海総合通信局
厚生労働省、東海北陸厚生局HP	—	一般	—	東海北陸厚生局
HP	—	一般	—	中部近畿産業保安監督部
Twitter	—	フォロワー	50(現登録数)	中部近畿産業保安監督部
県HPへの掲載	—	一般	—	三重県
防災みえ ツイッター	—	アプリ閲覧者	3,010（1月17日現在登録数）	三重県
防災みえ LINE	—	アプリ閲覧者	15,500（1月17日現在登録数）	三重県
市ホームページ	—	市民等	—	亀山市
メール	—	メール登録者	—	亀山市
HP、防災無線	—	住民	—	玉城町
熊野市ホームページ	—	ホームページ閲覧者	—	熊野市
HP	—	HP閲覧者	—	菟野町
SNS	—	SNS利用者	—	菟野町
防災ラジオ	—	町民	約10,000戸	菟野町
広報紙	—	町民	約10,000戸	菟野町
町行政情報メール	—	メール登録者	約3,500名	菟野町
志摩市 ホームページ	—	ホームページ閲覧者	—	志摩市
志摩市 アプリ等	—	アプリ等閲覧者	—	志摩市
松阪市HPへの掲載	—	松阪市民	—	松阪市
川越町ホームページ	—	川越町民	—	川越町
多気町ホームページ	—	—	—	多気町
多気町メール（登録制メール配信サービス）	—	メール配信登録者	560（現登録者数）	多気町
三重県大台町HP、行政チャンネル	—	閲覧者	—	大台町
防災行政無線（メール等連動）	—	全町民	8,000人	度会町
尾鷲市HP、ツイッター、防災行政無線、登録用メール	—	尾鷲市民	登録メール(約2500人)	尾鷲市
市HP、Facebook、Twitter	—	閲覧者	—	鈴鹿市
資源エネルギー庁HP	—	一般	—	中部経済産業局

今後の取り組み

- 関係機関を通じて引き続き整備状況の周知を行う。

愛知県、三重県、各機関

今年度の取り組み⑥

該当対応策（実施機関）： 3 - 1、3 - 2（中部経済産業局）
4 - 1、4 - 2（各機関）
4 - 3（中部経済産業局、愛知県、三重県、各機関）
5 - 1、5 - 3（各機関）

- 愛知県及び三重県内において、地震発生後72時間以内に災害時対応が必要と施設管理者において想定する公共及び民間施設・活動等を対象に、燃料備蓄状況を調べた。
- 発電装置導入を対象とした国や自治体の補助制度を取りまとめ、関係機関を通じて周知を行い発電設備導入を促した。

➡（別紙4 - 3 - ①）各支援機関施策一覧

今後の取り組み

各機関

- 各支援機関の支援施策を活用しつつ、自衛的備蓄を促進する。

各支援機関施策一覧 (令和2年度予算及び令和元年度補正予算関連)

別紙4-3-①

所管官庁	支援施策名	ポイント	支援対象	条件等	支援内容	問い合わせ先
1 厚生労働省	保健衛生施設等施設・設備整備費国庫補助金	<p>地域における健康危機管理の拠点である保健所について、停電時においてもその機能を維持するために必要な非常用自家発電装置等の施設整備（新設又は増設）を行う。</p> <p>なお、既存の非常用自家発電装置等を設置しているものの、燃料槽の容量が不十分な場合には、燃料槽の施設整備（新設又は増設）を行う。</p>	保健所	災害時における保健所の機能を3日間維持することが可能な発電量を確保すること。	<p>■対象物：非常用自家発電装置（施設に付随して設置されるものであり、可搬型発電器を除く。）、燃料槽（燃料費を除く。）</p> <p>■補助率：1/2</p> <p>■補助事業期間：未定（例年：補助事業年の翌年3月31日まで）</p>	<p>厚生労働省 健康局 総務課 指導調査室 施設係・業務指導係 03-3595-2242</p> <p>東海北陸厚生局 健康福祉部 健康福祉課 052-959-2061</p>
2 厚生労働省	地域介護・福祉空間整備等施設整備交付金	高齢者施設等が災害による停電時にも、施設機能を維持するための電力の確保を自力でできるよう、非常用自家発電設備にかかる費用の一部について補助する。	高齢者施設等		<p>■対象物：非常用自家発電の設備</p> <p>■補助率：1/2</p> <p>■補助事業期間：未定（例年：補助事業年の翌年3月31日まで）</p>	<p>厚生労働省 老健局 高齢者支援課 03-3595-2888</p> <p>東海北陸厚生局 健康福祉部 健康福祉課 052-959-2061</p>
3 厚生労働省	社会福祉施設等施設整備費補助金	災害による停電時に電源確保の必要性が高い障害者支援施設等について、非常用自家発電設備の整備にかかる費用の一部について補助する。	障害者支援施設等を設置する社会福祉法人等		<p>■対象物：緊急災害時用の自家発電設備の整備</p> <p>■補助率：国1/2、都道府県・指定都市・中核市1/4、設置者1/4</p> <p>■補助下限額：500万円以上</p>	<p>厚生労働省 社会・援護局 障害保健福祉部 障害福祉課 03-5253-1111（内線：3035）</p> <p>東海北陸厚生局 健康福祉部 健康福祉課 052-959-2061</p>
4 厚生労働省	次世代育成支援対策施設整備交付金 保育所等整備交付金	都道府県・市区町村が策定する整備計画に基づく施設整備（非常用自家発電設備の整備を含む）に対して費用の一部を補助する。	<ul style="list-style-type: none"> ・児童養護施設 ・乳児院 ・児童相談所一時保護施設 ・婦人相談所一時保護施設 ・婦人保護施設 ・児童心理治療施設 ・児童自立支援施設 ・保育所（公立施設を除く） ・認定こども園（公立施設を除く） ・小規模保育事業所 ・児童館 ・地域子育て支援拠点事業所 ・子育て支援のための拠点施設 		<p>■対象物：非常用自家発電設備の整備</p> <p>■補助率：1/2（児童館は1/3）</p> <p>■補助金上限額：上限額なし（ただし、総事業費500万円未満は補助対象外）</p>	<p>厚生労働省 子ども家庭局 子育て支援課 施設調整等業務室 03-3595-2647</p>
5 厚生労働省	災害拠点病院等非常用自家発電装置整備事業	災害時において病院の診療機能を3日程度維持するために設備の増設等が必要な災害拠点病院等に対して、整備に要する経費の一部を補助する。	民間等の災害拠点病院、救命救急センター及び周産期母子医療センター		<p>■補助対象：非常用自家発電設備の整備</p> <p>■調整率：国0.33</p>	<p>厚生労働省 医政局 地域医療計画課 03-5253-1111（内線：2548）</p>
6 厚生労働省	水道水源開発等施設整備費国庫補助金 （水道施設機能維持整備費）	平成30年12月に閣議決定された「防災・減災、国土強靱化のための3か年緊急対策」に基づき、水道施設の中でも最も優先度の高い基幹浄水場などについて、停電対策等を3か年（2018年度～2020年度）で集中的に講じるもの。	水道事業者及び水道用み供給事業者	基幹となる浄水施設が自然流下方式による施設運転が不可能であり、運転用の自家発電設備が整備されていない場合	<p>■対象物：自家発電設備、燃料タンク、その他非常用発電設備等の設置に必要な施設の整備に要する費用</p> <p>■補助率：1/4</p> <p>■補助事業期間：2020年度（※「防災・減災、国土強靱化のための3か年緊急対策」の対策期間）</p>	<p>厚生労働省 医薬・生活衛生水道課 03-3595-2368</p>
7 国土交通省	災害時拠点強化緊急促進事業	南海トラフ地震時に大量に発生する帰宅困難者や負傷者への対応能力を都市機能として事前に確保するため、災害時に帰宅困難者等の受入拠点となる施設の整備を促進する。	<p>支援メニューは2つあり、対象施設及び地域は以下のとおり。</p> <p>1施設：地方公共団体と帰宅困難者の受入に関する協定を締結するオフィスビル、学校、ホール等</p> <p>地域：① 都市再生緊急整備地域 ② 1日当たりの乗降客数30万人以上の主要駅の周辺 ③ 政令市・特別区、中核市・特例市・県庁所在都市の中心駅の周辺</p> <p>2施設：都道府県が指定する災害拠点病院（地域は全国）</p> <p>地域：全国</p>	<p>耐震性を有すること（新築の場合は、耐震等級2相当）、自家用分（通常時に施設利用する者の分）と帰宅困難者分の食料・水等を3日分備蓄可能であること等</p> <p>2024年（令和6年）3月31日までに着手された事業に限る。</p>	<p>帰宅困難者や負傷者を受け入れるために付加的に必要なスペースや防災備蓄倉庫、非常用発電機等の整備に要する費用（掛かり増し費用）に対して支援</p> <p>※：原則、躯体工事を伴う整備に要する費用に限る</p> <p>補助率 国：2/3、地方：1/3（民間事業者の場合）、 国：1/2（地方公共団体の場合）</p>	<p>国土交通省住宅局市街地建築課 市街地再開係 電話：03-5253-8111</p>

所管官庁	支援施策名	ポイント	支援対象	条件等	支援内容	問い合わせ先	
8	経済産業省	災害時に備えた社会的重要なインフラへの自衛的な燃料備蓄の推進事業費補助金	災害・停電時において、多数の避難者が発生する避難所や、生活必需品等を扱う事業所等の社会的重要なインフラの機能を維持するため、自家発電設備及びその稼働を確保するための燃料確保を推進する。	・災害等発生時に避難場所まで避難することが困難な者が多数生じる医療施設（災害拠点病院、救命救急センター及び周産期母子医療センターを除く）、老人ホーム等 ・公的避難場所（地方公共団体が災害時に避難場所として指定した施設） ・一時避難所となり得るような施設等（地方公共団体と災害時に避難所等として協定等を締結した者に限る）		【補助率】 中小企業者：2/3（中小企業基本法第2条第1項各号に該当する者。ただし、個人を除く。） 地方公共団体、医療法人等：1/2 【補助上限額】 ・石油製品を貯蔵する容器の導入：1,000万円 ・石油製品を貯蔵する容器及び当該設備に接続する燃烧器及び発電機の導入：5,000万円	資源エネルギー庁資源・燃料部石油流通課 電話：03-3501-1320
9	経済産業省	社会経済活動の維持に資する天然ガス利用設備導入支援事業費補助金	耐震性を向上させた低圧ガ配管での供給を受けている、避難所及び防災上中核となる施設等において、災害時にも対応可能な停電対応型の天然ガス利用設備の導入を支援。	・低圧ガス導管でガス供給を受けている避難所 ・防災上中核となる施設 等		【補助率】 中小企業者：2/3 中小企業者以外：1/2 【対象設備】 停電対応型の天然ガスコージェネレーションシステム(ガエンジン)、ガタービン、燃料電池)及び停電対応型のガエンジンヒートポンプエアコンの導入等に要する費用	資源エネルギー庁電力・ガス事業部ガス市場整備室 電話：03-3501-2963
10	東海市	東海市自主防災組織地震防災対策事業費補助金	地域での地震防災体制の確立を図るため、自主防災組織が行う地震対策事業に要する経費に対し、補助金を交付することにより、地震防災対策を促進することを目的とする。	市の防災行政に協力する自治組織で、市長が補助を必要と認める町内会、自治会の自主防災組織とする。	補助金の交付を受けようとする補助対象団体の代表者（以下「代表者」という。）は、当該年度2月末日までに補助金交付申請書に、次に掲げる書類を添えて市長に提出しなければならない。 事業計画書 収支予算書 前2号に掲げるもののほか、市長が必要と認める書類	補助率は前条の補助対象事業に要した経費の10分の8（千円未満の端数は切り捨てる。）とし、予算の定める範囲内において交付する。ただし、補助金の額は、次に掲げる補助対象団体を構成する世帯数による区分に応じた金額を限度とする。 200世帯未満 20万円 200世帯以上500世帯未満 30万円 500世帯以上1,000世帯未満 40万円 1,000世帯以上 50万円 補助の対象となる資機材、物品等 消火資機材の整備 大型消火器その他消火活動に必要な資機材の整備 救助用資機材の整備 リヤカー、担架、車椅子、誘導ライト、ロープ、ハンドマイク、発電機、投光器、チェーンソー、エンジンカッター、可搬式ウインチ、ジャッキ、油圧式救助器具その他救助活動に必要な資機材の整備 救護用等資機材の整備 防水シート、テント、毛布、組立トイレ、炊飯装置その他救護活動等に必要な資機材の整備 防災活動物品の整備 帽子、ヘルメット、ベスト、制服、腕章、標識、旗、 その他防災活動に必要な活動物品の整備	東海市役所 総務部 防災危機管理課 052-603-2211（代表）
11	三重県	三重県地域減災力強化推進補助金	頻発する風水害から住民の生命を守るため、適切な避難行動につなげる「共助」の取組を総合的・一体的に実施しようとする市町を支援するとともに、南海トラフ地震対策等の充実・強化のための取組を促進する。	三重県内の全29市町（市町に対する補助であるため、個人・事業者は対象になりません。）	発電設備等のみを抜粋 市町が、「多様性に配慮した避難所運営」を促進するため、地域住民が主体となった避難所運営体制づくりに関する地区防災計画や、避難所運営マニュアル等を策定する「取組」を実施する場合、それに必要となる非常用発電機の整備等の「環境整備」に対し補助する。 なお、申請にあたっては、「取組」と「環境整備」を位置付けた「事業計画書」の作成が必要。	①補助対象：非常用発電機、停電時電源代替装置、スマートフォン等充電設備 ②補助率： 1/2 ③補助金額： 上限300万円（1事業計画・1年度あたり） ④補助事業期間： 単年度ごと	三重県防災対策部防災企画・地域支援課地域支援班 電話 059-224-2185 ファクス 059-224-2199 E-mail bosai@pref.mie.lg.jp
12	三重県度会町	度会町環境施設整備事業補助金自主防災組織育成等事業	自主防災組織の育成等を目的としている。	自主防災組織	対象事業費は、実施単価で町長が認定した事業費とする。	自主防災組織が整備する資機材や備蓄品の購入に係る費用への補助 50%補助 50万円が限度	度会町防災環境課 TEL：0596-62-2424、FAX：0596-62-1647 Email：bosai@town.watarail.jp

今年度の取り組み⑦

該当対応策（実施機関）：5-2（愛知県、三重県）

愛知県

- 基本的には、被害状況、復旧見込み、在庫状況等を総合的に勘案して優先順位付けを行う。優先的に復旧すべき施設が複数ある場合は、①人命に係わる施設（災害拠点病院等）②影響範囲（役割・管轄範囲）の大きい施設の順番で整理。なお、具体的には今年度末をめどに優先順位付けに関する基本的考えをまとめる予定（対外非公表）。

三重県

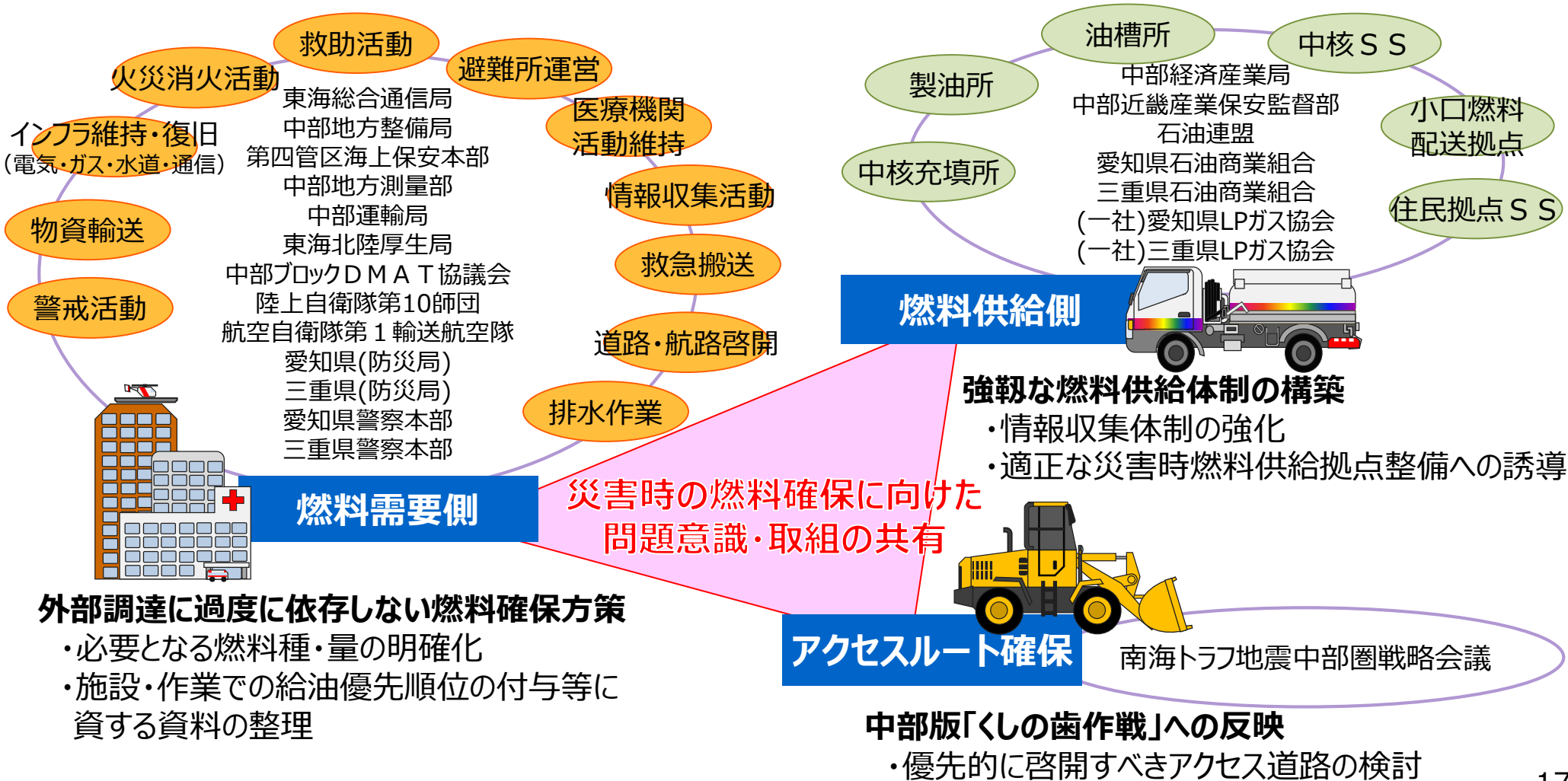
- 三重県では、発災後72時間を想定し、人命を最優先と考えているが、具体的な優先順位については本WGでの取り組みを踏まえて令和2年度策定予定（対外非公表）。

今後の取り組み

愛知県、三重県、愛知・三重県石油商業組合

- 供給要請先と災害時を想定したシミュレーションを行いつつ、優先順位を決定するためのルールを策定するよう働きかけを行う。

- 南海トラフ地震中部圏戦略会議でのタイムラインが円滑に機能するための初動体制（72時間）を確保するため、関係機関における燃料の自衛的備蓄、外部調達に過度に依存しない燃料確保体制の構築等、市中の在庫量を基準に据えた計画の検討を行う。



災害時燃料供給WGの目的と活動内容

- 南海トラフ地震をはじめとした災害時における円滑な燃料供給の実現に向けて最適な道路啓開計画に資する、関係省庁等による情報共有に基づく燃料インフラの検証を行う。

活動内容

- 災害発生後72時間に災害時対応が必要とされる各機関・施設(※)で燃料種・量の算定と備蓄情報を共有 (※) 医療機関はもとより、避難所運営やライフライン関連インフラ維持、道路・航路啓開作業等を含む。
 - ➡ 各機関・施設において必要な燃料種・量等を調べ、情報を共有する。
- 当地域の災害時燃料供給体制に係る関係機関の情報共有・理解促進
 - ➡ 燃料供給を担う事業者団体等による説明を通じて、当地域の災害時燃料供給体制の実態を理解、情報を共有する。
- 災害時の燃料確保に向けた関係機関による取組の共有
 - ➡ 各施設等における自衛的備蓄方策及び優先順位の検討、平時からの燃料確保に向けた取組等、各機関における方策を共有し、他機関へのベストプラクティスの展開を図るとともに、それらの取組に基づいた円滑な燃料供給に向けた道路啓開オペレーション計画への反映を企図する。

イザという時知ってて安心

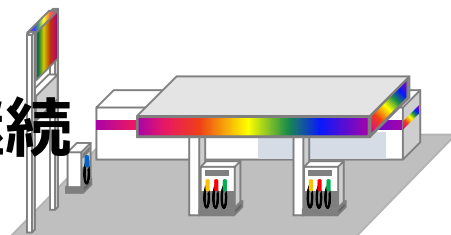
住民拠点SS

サービスステーション

資源エネルギー庁では、平成28年4月の熊本地震において、災害時における燃料供給拠点としてのSSの役割が再認識されたことを踏まえ、自家発電機を備え、災害時に地域の燃料供給拠点となる「住民拠点サービスステーション（SS）」の整備を進めています。

大規模停電でも運営を継続

住民拠点SSは非常用電源を備えているため、大規模停電時でも運営可能。給油所の安全が確認でき次第、営業を継続し、地域住民への給油を実施することになっています。



全国で15,000箇所を整備予定

2020年度頃までに全国で15,000箇所を住民拠点SSとして整備する予定です。これは全国の給油所の約1/2にあたります。また、整備が完了した住民拠点SSはホームページ等で随時公表しています。

運営状況が

Webで確認できる（予定）



大規模地震が発生した場合、当該地域の住民拠点SSの運営状況を即座に情報収集し、その情報をホームページ等で公表する予定です。



重要なのは日頃からの備え

いつ災害が起きても慌てないよう、（1）普段から満タンでの給油を心がける、（2）灯油は少し多めに備蓄しておく、（3）近くの住民拠点SSを確認しておく、といったことを日頃から心がけましょう。

住民拠点SSの情報はこちらで確認

中部経済産業局では、整備が完了した中部地域（愛知・岐阜・三重・富山・石川各県）の住民拠点SSを以下のサイトで公表しています。

http://www.chubu.meti.go.jp/d51sekiyu/09_juminss/index.html



経済産業省

中部経済産業局 資源エネルギー環境部 燃料課

〒460-8510 名古屋市中区三の丸二丁目5番2号

TEL:052-951-2781 / FAX:052-951-9801 / E-mail:qchbpb@meti.go.jp

愛知県（尾張地域）内の住民拠点SS（1）

令和2年3月31日現在：全135箇所

	給油所名	運営会社	給油所住所
1	セルフ甚目寺南店 給油所	エザキ株式会社	あま市坂牧坂塩5番
2	佐屋 給油所	有限会社佐藤石油	愛西市西保町同所新田100番地
3	大井 給油所	株式会社大井石油	愛西市大井町弥八193番地
4	佐屋 給油所	株式会社豊公石油	愛西市佐屋町堤西90-1
5	155号弥富インター給油所	株式会社西日本宇佐美	愛西市西保町増右6-1
6	セルフ愛西給油所	コスモ石油販売株式会社	愛西市勝幡町東町282番地
7	諏訪 給油所	藤浪石油株式会社	愛西市諏訪町中杵265-1
8	セルフ東郷給油所	サガミシード株式会社	愛知郡東郷町大字和合字北蚊谷228番地
9	Dr. Drive一宮インター北店給油所	ユアサ燃料株式会社	一宮市平島3-1-1
10	22号木曽川インター給油所	株式会社西日本宇佐美	一宮市木曽川町黒田十一ノ通165-2
11	浅井 給油所	野村 一詞	一宮市浅井町西浅井字御前36
12	木曽川 給油所	株式会社堀井商店	一宮市木曽川町黒田一ノ通127番地1
13	一宮東 給油所	株式会社サンペトロ	一宮市浅野字水屋高9-1
14	音羽 給油所	株式会社土川油店	一宮市大宮3-1-8
15	萩原 給油所	東海石油合資会社	一宮市萩原町串作1573
16	尾張セントラル 給油所	中村 賢三	一宮市千秋町小山字西仲田16
17	Dr. Driveいちのみや南店 給油所	オーモリニッセキ株式会社	一宮市牛野通1-53
18	Dr. Drive名岐店 給油所	オーモリニッセキ株式会社	一宮市富士2-2-18
19	アール西萩 給油所	株式会社上田商店	一宮市西萩原字大池43-4
20	木曽川 給油所	株式会社参漕サービス	一宮市木曽川町黒田北宿1の切79
21	スーパーセルフ一宮 給油所	株式会社中日本エネルギー	一宮市小信中島字郷東63-1
22	祖父江中央 給油所	光石油株式会社	稲沢市祖父江町桜方松原368-1
23	155号稲沢給油所	株式会社西日本宇佐美	稲沢市一色下方町201
24	祖父江 給油所	祖父江製油株式会社	稲沢市祖父江町祖父江下川田35番地
25	Dr. Drive下津店 給油所	オーモリニッセキ株式会社	稲沢市下津下町西1丁目9-1
26	Dr. Drive治郎丸店 給油所	オーモリニッセキ株式会社	稲沢市治郎丸石塚町6-1
27	Dr. Drive北島町店 給油所	オーモリニッセキ株式会社	稲沢市北島町皿屋敷21-1
28	Nステージ稲沢 給油所	大洋石油株式会社	稲沢市下津穂所2-1-2
29	蟹江インター給油所	株式会社西日本宇佐美	海部郡蟹江町北新田二丁目2番地
30	飛島トラックステーション 給油所	有限会社佐藤石油店	海部郡飛島村竹之郷六丁目93番地
31	Dr. Drive岩倉店給油所	ユアサ燃料株式会社	岩倉市川井町古井1120-1
32	岩倉 給油所	櫻井石油株式会社	岩倉市大地新町3丁目65番地
33	犬山 給油所	株式会社絹庄	犬山市大字犬山字愛宕1
34	犬山 給油所	合資会社木納商店	犬山市大字橋爪字大浦屋敷16
35	宮田 給油所	有限会社炭竹商店	江南市宮田町藤ノ森70
36	江南北 給油所	株式会社扶桑石油	江南市野白町東千丸15
37	セルフ江南給油所	コスモ石油販売株式会社	江南市安良町地蔵22番地
38	フォーラム春日井給油所	サガミシード株式会社	春日井市如意申町7丁目14番地13
39	勝川橋 給油所	大宝ダイイチ株式会社	春日井市勝川町2-2-2
40	前並 給油所	有限会社伊藤石油店	春日井市前並町字前並25-3
41	春日井西山町 給油所	名古屋シェル石油販売株式会社	春日井市西山町1丁目3番5号
42	19号春日井インター給油所	株式会社西日本宇佐美	春日井市大泉寺町大西823-1
43	アディックス春日井 給油所	株式会社カルヴィックオイル	春日井市牛山町二番割3254-1
44	セルフ春日井南給油所	コスモ石油販売株式会社	春日井市大留町九丁目16番5号
45	セルフステーション岩成台給油所	コスモ石油販売株式会社	春日井市岩成台9-1-9

愛知県（尾張地域）内の住民拠点SS（2）

令和2年3月31日現在：全135箇所

	給油所名	運営会社	給油所住所
46	セルフ出川給油所	コスモ石油販売株式会社	春日井市北城町3-3
47	セルフ坂下給油所	コスモ石油販売株式会社	春日井市神屋町2295-2
48	小牧インター給油所	ユアサ燃料株式会社	小牧市堀の内5-139-1
49	Uステーション小牧 給油所	堀場石油株式会社	小牧市大字入鹿出新田村西612番1
50	Dr. Drive新小牧店 給油所	オーモリニッセキ株式会社	小牧市東田中北反田2025-1
51	Dr. Drive小牧原店 給油所	オーモリニッセキ株式会社	小牧市小牧原一丁目278-3
52	常滑南 給油所	株式会社稲葉エネクス	常滑市古場町6-29
53	常滑長峰 給油所	中川物産株式会社	常滑市長峰四ノ切13-7
54	瀬戸品野 給油所	有限会社塚本産業	瀬戸市品野町1丁目205番地
55	ワイワイプラザ上本 給油所	株式会社島倉石油	瀬戸市上本町787
56	セルフステーション瀬戸給油所	コスモ石油販売株式会社	瀬戸市川西町1-118
57	セルフステーション菱野給油所	コスモ石油販売株式会社	瀬戸市石田町15
58	巡礼橋 給油所	有限会社松岡石油	清須市新清洲4丁目9-24
59	エクスプレス枇杷島 給油所	株式会社豊公石油	清須市西枇杷島町宮前1-7
60	セルフ清須古城給油所	出光リテール販売株式会社	清須市西枇杷島町城並2-17-23
61	共和給油所	ユアサ燃料株式会社	大府市追分町2-14
62	アディックス大府 給油所	株式会社カルヴィックオイル	大府市長草町尻場96
63	扶桑 給油所	小川石油株式会社	丹羽郡扶桑町大字柏森字中切81
64	扶桑 給油所	株式会社扶桑石油	丹羽郡扶桑町大字柏森字長畑649番地
65	ユーエス柏森給油所	上原成商事株式会社	丹羽郡扶桑町大字柏森長畑268-1
66	オレンジステーション萩 給油所	株式会社ツネミ	知多郡阿久比町大字萩字伍反田16
67	野間 給油所	クムラ産業株式会社	知多郡美浜町大字野間字前川17
68	武豊 給油所	有限会社天木石油	知多郡武豊町向陽3-13
69	武豊 給油所	中川物産株式会社	知多郡武豊町字南中根16-2
70	ドンキーランド武豊 給油所	有限会社天木石油	知多郡武豊町字祠峯2-68
71	武豊 給油所	衣浦興産株式会社	知多郡武豊町大字東大高字北浜田30-1
72	セルフつつじが丘給油所	コスモ石油販売株式会社	知多市新知台二丁目10番3
73	Dr. Drive図書館通店 給油所	オーモリニッセキ株式会社	長久手市岩作下田25
74	セルフ長久手給油所	コスモ石油販売株式会社	長久手市根獄1001番地
75	津島イースト給油所	株式会社吉田石油店	津島市蛭間町字榎田311-314番1,2
76	尾張中央道南給油所	株式会社西日本宇佐美	津島市金柳町神様田44
77	155号津島西給油所	株式会社西日本宇佐美	津島市江西町3-111-6
78	セルフステーション七宝給油所	コスモ石油販売株式会社	津島市神尾町字東之割128-1
79	聚楽園 給油所	田中石油株式会社	東海市名和町家下22
80	有楽町 給油所	株式会社さくら石油	半田市有楽町七丁目76番地1
81	半田 給油所	株式会社コメマゴ	半田市南本町1-57
82	セルフヤナベインター 給油所	中日石油販売株式会社	半田市柗町4-202-1
83	半田衣浦港 給油所	土平 浩人	半田市日ノ出町110-1
84	亀崎 給油所	土平 浩人	半田市亀崎町10-165
85	くつかけプラザ 給油所	合資会社加藤商店	豊明市沓掛町西本郷156
86	豊明新栄給油所	出光リテール販売株式会社	豊明市新栄町3-409-2
87	大久伝 給油所	株式会社山中石油	豊明市大久伝町南1-9
88	西春中央 給油所	株式会社シバタ	北名古屋市西之保三町地16
89	第一 給油所	株式会社J A西春日井工ナ ニ	北名古屋市鹿田西赤土139

愛知県（尾張地域）内の住民拠点SS（3）

令和2年3月31日現在：全135箇所

	給油所名	運営会社	給油所住所
91	南陽町給油所	株式会社西日本宇佐美	名古屋市港区知多2丁目114
92	23号名四港給油所	株式会社西日本宇佐美	名古屋市港区善進本町551
93	Dr. Drive 明德橋店 給油所	オーモリニッセキ株式会社	名古屋市港区明正1-350
94	セルフ&カーケアセンター惟信給油所	コスモ石油販売株式会社	名古屋市港区甚兵衛通2丁目25-1
95	南陽 給油所	株式会社豊栄	名古屋市港区新茶屋3-421-4
96	Dr. Drive 新守山店給油所	ユアサ燃料株式会社	名古屋市守山区瀬古東3-2037
97	セルフ小幡駅前店 給油所	エザキ株式会社	名古屋市守山区小幡一丁目11番2号
98	ビッグバード守山 給油所	株式会社アブサダ	名古屋市守山区町南6番7号
99	B i g バード大永寺 給油所	株式会社アブサダ	名古屋市守山区川宮町1番地
100	B i g バード小幡 給油所	株式会社アブサダ	名古屋市守山区小幡二丁目1番10号
101	プリテール志段味給油所	サガミシード株式会社	名古屋市守山区大字下志段味字上東禅寺2535
102	セルフ豊田 給油所	コスモ石油販売株式会社	名古屋市守山区森孝4-703
103	石川橋 給油所	株式会社竹原	名古屋市昭和区檀溪通5-5
104	東郊通り 給油所	株式会社西日本宇佐美	名古屋市昭和区白金1丁目301
105	南浜給油所	ユアサ燃料株式会社	名古屋市瑞穂区内浜町33-7
106	セルフステーション瑞穂給油所	コスモ石油販売株式会社	名古屋市瑞穂区瑞穂通7丁目4番地
107	丸野給油所	ユアサ燃料株式会社	名古屋市西区丸野2-17
108	大久手 給油所	辻徳商事株式会社	名古屋市千種区千種三丁目14番25号
109	古渡 給油所	株式会社タカラ石油	名古屋市中区古渡町18番13号
110	山王給油所	株式会社西日本宇佐美	名古屋市中区松原3-14-29
111	セルフ伏見通り給油所	コスモ石油販売株式会社	名古屋市中区栄一丁目24番21号
112	中川 給油所	株式会社竹中石油店	名古屋市中川区舟戸町5-1
113	八田 給油所	株式会社鬼頭石油	名古屋市中川区万町2412番地
114	エクスプレス豊永 給油所	株式会社鬼頭石油	名古屋市中村区並木1丁目118番地
115	矢田 給油所	野村産業有限会社	名古屋市東区矢田南2-2-22
116	ハートフル北頭給油所	ユアサ燃料株式会社	名古屋市南区弥次衛町1-19-15
117	星崎インター給油所	株式会社西日本宇佐美	名古屋市南区丹後通5丁目16
118	平子橋 給油所	株式会社カルヴィックオイル	名古屋市南区大堀町7番13号
119	オートオアシス星崎 給油所	星崎運輸株式会社	名古屋市南区南野2-5
120	西野町 給油所	大宝ダイイチ株式会社	名古屋市熱田区西野町2-33
121	Dr. Drive 金山店 給油所	オーモリニッセキ株式会社	名古屋市熱田区新尾頭2-2-29
122	19号熱田高蔵給油所	株式会社西日本宇佐美	名古屋市熱田区五本松町13-1
123	上飯田 給油所	有限会社野崎石油店	名古屋市北区上飯田通1-24
124	名古屋インター給油所	株式会社西日本宇佐美	名古屋市名東区上社3-701
125	一社給油所	出光リテール販売株式会社	名古屋市名東区高社2-120
126	セルフ極楽給油所	コスモ石油販売株式会社	名古屋市名東区極楽5-84-2
127	セルフ星ヶ丘給油所	コスモ石油販売株式会社	名古屋市名東区名東本通4-36
128	緑赤塚 給油所	ナルミ石油株式会社	名古屋市緑区鳴海町字赤塚118番地
129	大高インター 給油所	中川物産株式会社	名古屋市緑区大高町西森前13-2
130	セルフ神沢 給油所	フタバ興産株式会社	名古屋市緑区神沢3丁目2116
131	知多産業道路大高給油所	株式会社西日本宇佐美	名古屋市緑区大高町西正地7-1
132	セルフピュア大高インター給油所	コスモ石油販売株式会社	名古屋市緑区定納山一丁目1902番地
133	木材団地給油所	ユアサ燃料株式会社	弥富市楠一丁目132番地の2
134	弥富セルフ給油所	株式会社吉田石油店	弥富市三好5丁目5
135	23号名四弥富給油所	株式会社西日本宇佐美	弥富市富島二丁目9

愛知県（三河地域）内の住民拠点SS（1）

令和2年3月31日現在：全138箇所

	給油所名	運営会社	給油所住所
1	近藤商会三好 給油所	有限会社近藤商会	みよし市三好町湯ノ前3-1
2	三好 給油所	有限会社野々山石油	みよし市三好町西荒田99-1
3	セルフ三好ヶ丘給油所	出光リテール販売株式会社	みよし市福谷町花立8-3
4	三好 給油所	自動車部品栄和協同組合	みよし市三好丘あおぼ二丁目17番地2
5	セルフ三好打越給油所	コスモ石油販売株式会社	みよし市打越町新池浦86番1
6	朝日町 給油所	株式会社東海石油	安城市朝日町3-20
7	安城セントラル 給油所	株式会社東海石油	安城市横山町毛賀知50-1
8	藤井町 給油所	光南工業株式会社	安城市藤井町東長先1番地7
9	高棚 給油所	株式会社近藤石油	安城市高棚町中島213
10	ジョイナスいずみ 給油所	黒田商事株式会社	安城市和泉町高曾根66-1
11	1号安城給油所	株式会社西日本宇佐美	安城市尾崎町堤下8
12	Jセルフ安城北 給油所	株式会社J A あいちエネルギー	安城市今本町平松16番地
13	総合センター 給油所	あいち中央農業協同組合	安城市赤松町浄善50
14	Jセルフ二本木 給油所	株式会社J A あいちエネルギー	安城市緑町1丁目25-7
15	Jセルフ桜井 給油所	株式会社J A あいちエネルギー	安城市小川町御林62
16	セルフステーション高木給油所	コスモ石油販売株式会社	安城市高木町字半崎6-2
17	セルフ安城住吉給油所	コスモ石油販売株式会社	安城市住吉町3-1092
18	須淵 給油所	株式会社大久保商店	岡崎市須淵町字上切5番地
19	ナヴィー本宿 給油所	朝日石油株式会社	岡崎市本宿町字沢渡64-4
20	ナヴィーオオトモ 給油所	朝日石油株式会社	岡崎市東大友町字松花58
21	昭和町 給油所	朝日石油株式会社	岡崎市昭和町字神郷45-2
22	ナヴィーアサヒ 給油所	朝日石油株式会社	岡崎市天白町字池田13
23	北岡崎 給油所	松原鉱油株式会社	岡崎市葵町7-7
24	青野 給油所	山崎石油株式会社	岡崎市上青野町字神明東92
25	六ツ美 給油所	山崎石油株式会社	岡崎市中島東町1-1-19
26	1号岡崎美合国道給油所	株式会社西日本宇佐美	岡崎市藤川町西川向39-2
27	セルフステーション法性寺 給油所	松原鉱油株式会社	岡崎市法性寺町字柳之内61-1、62
28	牧内 給油所	株式会社J A あいちエネルギー	岡崎市大和町家下28
29	美合 給油所	株式会社J A あいちエネルギー	岡崎市岡町字中御給21-4
30	六ツ美 給油所	株式会社J A あいちエネルギー	岡崎市下和田町字神宮司46-1
31	葵 給油所	株式会社J A あいちエネルギー	岡崎市井ノ口新町1-1
32	長瀬 給油所	株式会社J A あいちエネルギー	岡崎市橋目町字遠山37-1
33	額田 給油所	株式会社J A あいちエネルギー	岡崎市榎山町字河瀬66番地1
34	セルフ岡崎インター給油所	コスモ石油販売株式会社	岡崎市大平町字欠下16-1
35	宮崎 給油所	有限会社山口鉄工所	岡崎市宮崎町字亀穴18-6
36	幸田 給油所	株式会社J A あいちエネルギー	額田郡幸田町大字菱池字下田45-1
37	府相町 給油所	森石油株式会社	蒲郡市松原町7-10
38	シーサイド23 給油所	光和石油株式会社	蒲郡市栄町7番10号
39	三谷東 給油所	株式会社タカハシ	蒲郡市三谷町小迫4-3
40	塩津 給油所	蒲郡市農業協同組合	蒲郡市竹谷町宮前3-4、4-4
41	形原 給油所	蒲郡市農業協同組合	蒲郡市形原町五反田4-1
42	大塚 給油所	蒲郡市農業協同組合	蒲郡市大塚町広畑10-1
43	平田 給油所	蒲郡市農業協同組合	蒲郡市平田町下五反田31番1
44	形原 給油所	株式会社山三商会	蒲郡市形原町北辻9-11
45	高浜中央 給油所	株式会社カネミツ	高浜市碧海町三丁目7番地1
46	作手 給油所	愛知東農業協同組合	新城市作手高里字縄手下117

愛知県（三河地域）内の住民拠点SS（2）

令和2年3月31日現在：全138箇所

	給油所名	運営会社	給油所住所
47	西部 給油所	愛知東農業協同組合	新城市杉山字荒井40-1
48	長篠 給油所	愛知東農業協同組合	新城市長篠字西野々34-2
49	弁天通 給油所	株式会社しんせき	新城市二本松41-1
50	大海 給油所	株式会社しんせき	新城市八束穂字市の沢576-6
51	ハッ面 給油所	中根燃料株式会社	西尾市ハッ面町半ノ木下2-3
52	サンパルー色 給油所	有限会社粕谷石油	西尾市一色町野田下野田28-1
53	西尾下町 給油所	株式会社斉藤石油店	西尾市下町神明下52-1
54	ニュー小島 給油所	光南工業株式会社	西尾市小島町二ヶ崎171-1
55	西尾東 給油所	山崎石油株式会社	西尾市下羽角町6反65
56	上町 給油所	株式会社田中石油店	西尾市上町北荒子6-6
57	平坂 給油所	株式会社アブカン	西尾市平坂町丸山24
58	Jセルフ幡豆 給油所	株式会社J A あいちエネルギー	西尾市西幡豆町菰田105-1
59	Jセルフ上矢田 給油所	株式会社J A あいちエネルギー	西尾市上矢田町北野56-2
60	Jセルフ一色 給油所	株式会社J A あいちエネルギー	西尾市一色町対米九郎左47-1
61	Jセルフ横須賀 給油所	株式会社J A あいちエネルギー	西尾市吉良町小牧梶見堂27-1
62	Dr. Drive 新知立店 給油所	表屋株式会社	知立市宝二丁目8番地2
63	セルフ上重原インター 給油所	中川物産株式会社	知立市上重原町丸山61-1
64	知立 給油所	株式会社三河シー・エス・エヌ	知立市八ツ田町1-1-1
65	野田町 給油所	畠 千哲	田原市野田町栗喰50-1
66	渥美亀山 給油所	加藤安之	田原市保美町西原126
67	福江 給油所	株式会社小川石油	田原市古田町広海道30
68	リビュレット高木 給油所	株式会社小川石油	田原市高木町東原206-2
69	渥美小中山 給油所	株式会社小川石油	田原市小中山町北郷295
70	福江 給油所	愛知みなみ農業協同組合	田原市福江町仲田21
71	田原中央 給油所	愛知みなみ農業協同組合	田原市東赤石二丁目58番地
72	赤羽根 給油所	愛知みなみ農業協同組合	田原市赤羽根町諏訪4-1
73	田原 給油所	愛知海運産業株式会社	田原市田原町柳町6
74	緑が浜セルフステーション 給油所	愛知海運産業株式会社	田原市緑が浜4-1
75	豊島 給油所	株式会社大羽石油店	田原市豊島町豊丘83-1
76	小中山 給油所	株式会社川廣	田原市小中山町一本松21-1
77	Dr. Drive AKASHI 田原店 給油所	明石産業株式会社	田原市豊島町道南46-1
78	野田 給油所	合資会社平野屋	田原市野田町向海道11
79	田原 給油所	渥美石油株式会社	田原市谷熊町森下20
80	浜安 給油所	株式会社浜安	碧南市鷲塚町1丁目112番地
81	Jセルフ碧南 給油所	株式会社J A あいちエネルギー	碧南市権田町一丁目25番地
82	トップス碧南 給油所	旭オイル株式会社	碧南市鷲林町1-18
83	碧南 給油所	株式会社杉浦林産	碧南市棚尾本町5-10
84	セルフ荒居給油所	コスモ石油販売株式会社	碧南市三度山町4-43
85	玉津浦 給油所	三嶋 廣	碧南市伊勢町1-56
86	石巻平野 給油所	有限会社白井商店	豊橋市石巻平野町字日名倉7-2
87	小浜 給油所	株式会社金田石油店	豊橋市小浜町15
88	花中 給油所	株式会社金田石油店	豊橋市花中町11
89	モノリス白陽 給油所	白陽産業株式会社	豊橋市つつじが丘3丁目36番1
90	下地 給油所	株式会社荒木石油店	豊橋市下地町宮前27番地
91	明海 給油所	協同組合東三河輸送センター	豊橋市明海町2番地1
92	大脇町 給油所	有限会社河合石油店	豊橋市大脇町字大脇20番地25

愛知県（三河地域）内の住民拠点SS（3）

令和2年3月31日現在：全138箇所

	給油所名	運営会社	給油所住所
93	ユースフル豊橋 給油所	愛知海運産業株式会社	豊橋市東脇3-14-1
94	神野新田給油所	明石吉田屋産業株式会社	豊橋市神野新田町ノ割17-5
95	大村 給油所	渥美石油株式会社	豊橋市大村町字高之城12
96	23号豊橋前芝給油所	株式会社西日本宇佐美	豊橋市前芝町字山内11
97	Jセルフ神野新田 給油所	株式会社JAあいちエネルギー	豊橋市神野新田町ノ割80
98	いなみ 給油所	株式会社JAあいちエネルギー	豊橋市小島町小舟111
99	野依 給油所	株式会社JAあいちエネルギー	豊橋市野依町字花の木126-1
100	ハートランド緑地公園前 給油所	株式会社オーテック	豊橋市上野町新上野1-2
101	豊橋西 給油所	有限会社村田石油店	豊橋市瓜郷町前川48番地の1
102	豊橋花田エコ・ステーション給油所	サーラエナジー株式会社	豊橋市花田町字荒木41-1
103	サーラ・セルフ豊橋三ツ相給油所	サーラエナジー株式会社	豊橋市三ツ相町363-1
104	Dr. Drive豊橋中店給油所	明石吉田屋産業株式会社	豊橋市花田町中の坪20
105	Dr. Driveニュー明石給油所	明石吉田屋産業株式会社	豊橋市浜道町字南側48-6
106	Dr. DriveAKASHI本興寺給油所	明石吉田屋産業株式会社	豊橋市三ノ輪町本興寺3-28
107	Dr. Drive磯辺店給油所	明石吉田屋産業株式会社	豊橋市磯辺下地町字東坪15-1
108	セルフステーション岩田 給油所	株式会社三河シー・エス・エヌ	豊橋市東岩田3丁目16-1
109	セルフ豊橋大清水給油所	コスモ石油販売株式会社	豊橋市大清水町字大清水305-1
110	ハートランド豊橋卸センター 給油所	株式会社オーテック	豊橋市問屋町3番地1
111	豊川1号線 給油所	株式会社タカハシ	豊川市御油町万福寺2-4
112	睦美 給油所	株式会社JAあいちエネルギー	豊川市三谷原町北浦68-1
113	一宮 給油所	株式会社JAあいちエネルギー	豊川市大木町鏡水321-2
114	小坂井 給油所	株式会社JAあいちエネルギー	豊川市宿町光道寺9-2、9-3
115	豊川北部 給油所	株式会社オザワ	豊川市三蔵子町野添58
116	豊川 給油所	株式会社山三商会	豊川市南大通5-23
117	ハートランド豊川TCS 給油所	株式会社オーテック	豊川市駅前通3-13
118	ハートランド千両 給油所	株式会社オーテック	豊川市本野町東野添29
119	音羽蒲郡インター 給油所	エネクスフリート株式会社	豊川市長沢町流田136-1
120	平戸橋南 給油所	有限会社末富石油	豊田市平戸橋町波岩71-5
121	西中山インター 給油所	藤岡石油株式会社	豊田市西中山町榎前66-3
122	トフスオイルセンター 給油所	株式会社トフス	豊田市広久手町6-16
123	155号豊田南インター給油所	株式会社西日本宇佐美	豊田市駒場町落合23
124	豊田京町営業所給油所	出光リテール販売株式会社	豊田市京町6丁目20番地
125	豊田駒場給油所	出光リテール販売株式会社	豊田市駒場町新生84-2
126	宮上 給油所	有限会社近藤商会	豊田市宮上町6丁目61-4
127	逢妻 給油所	株式会社JAあいちエネルギー	豊田市本新町5-80-2
128	御立 給油所	株式会社JAあいちエネルギー	豊田市美里6-10-3
129	豊田南部 給油所	株式会社JAあいちエネルギー	豊田市中根町原山125
130	下山 給油所	株式会社JAあいちエネルギー	豊田市大沼町新井前東90-1、91-1
131	足助 給油所	株式会社JAあいちエネルギー	豊田市足助町成瀬27番10
132	アディックス豊田 給油所	株式会社カルヴィックオイル	豊田市高崎町北ノ脇30-314
133	豊田東 給油所	山下石油株式会社	豊田市荒井町鍛冶屋畑3
134	栄和 給油所	自動車部品栄和協同組合	豊田市下市場町6-20
135	津具 給油所	愛知東農業協同組合	北設楽郡設楽町津具字町尻2番地1
136	設楽 給油所	愛知東農業協同組合	北設楽郡設楽町大字田口字小西15-1
137	東栄 給油所	愛知東農業協同組合	北設楽郡東栄町大字本郷字上岡本3-5
138	豊根 給油所	愛知東農業協同組合	北設楽郡豊根村大字下黒川字中西4-2、5-2

三重県内の住民拠点SS（1）

令和2年3月31日現在：102箇所

	給油所名	運営会社	給油所住所
1	ミルクロード大安給油所	株式会社西日本宇佐美	いなべ市大安町石樽東字西大野2817-11
2	セルフ&カーケアセンターいなべ笠田給油所	コスモ石油販売株式会社	いなべ市員弁町宇野67-1
3	大山田 給油所	有限会社川口石油店	伊賀市平田919-1
4	佐那具 給油所	株式会社西尾石油	伊賀市佐那具町5-1
5	阿山中央 給油所	伊賀ふるさと農業協同組合	伊賀市川合3455番地
6	上野中央 給油所	株式会社オカムラ	伊賀市木興町511番地の5
7	伊賀一之宮 給油所	株式会社箱林	伊賀市千歳293番地
8	依那古 給油所	合名会社藤室商店	伊賀市才良1
9	名阪中瀬インター 給油所	株式会社福田	伊賀市西明寺891番地の1
10	ニュー伊賀大内 給油所	多田産業株式会社	伊賀市上ノ庄236番地
11	名阪友生インター 給油所	株式会社福田	伊賀市下友生欠ノ前2888-15
12	163号名阪中瀬インター給油所	株式会社西日本宇佐美	伊賀市西明寺字天王888
13	伊賀インター給油所	株式会社吉田石油店	伊賀市柘植町5762-2
14	伊賀上野駅前 給油所	有限会社岡崎石油	伊賀市三田903-7
15	名阪一之宮インター 給油所	エネクスフリート株式会社	伊賀市千歳字野添957
16	名阪治田インター 給油所	エネクスフリート株式会社	伊賀市治田字小谷2620-1
17	伊勢北 給油所	有限会社中村石油店	伊勢市小俣町湯田1593番地
18	小俣 給油所	株式会社ジェイエイサービス伊勢	伊勢市小俣町相合636-1
19	ベストプライス伊勢小俣店給油所	ベストバリューエネルギー株式会社	伊勢市湯田1516-1
20	クイックピット伊勢店 給油所	有限会社アルプス興産	伊勢市河崎1-20-29
21	東員町 給油所	株式会社ナカムラ石油	員弁郡東員町中上523-1
22	亀山 給油所	株式会社栃木屋	亀山市東御幸町32番地
23	25号名阪関インター給油所	株式会社西日本宇佐美	亀山市関町萩原切山90-2
24	亀山みずほ台 給油所	株式会社谷口リテール販売	亀山市みずほ台1119-26
25	井戸 給油所	有限会社松田石油店	熊野市井戸町743-1
26	名四木曾岬トラックステーション 給油所	有限会社佐藤石油店	桑名郡木曾岬町大字栄356
27	多度 給油所	松永石油株式会社	桑名市多度町下野代617-1
28	桑名 給油所	有限会社増田油店	桑名市相川町68
29	258号桑名東インター給油所	株式会社西日本宇佐美	桑名市大字上深谷部字中井縄551-8
30	桑名和泉 給油所	有限会社伊藤砥油	桑名市和泉7丁目228-2
31	サンシパーク 給油所	株式会社谷口リテール販売	桑名市大字大仲新田字新井水75
32	プリテール多度 給油所	西濃アポロ株式会社	桑名市多度町福永西福永711-1
33	桑名西 給油所	石崎 喜宏	桑名市上野959-1
34	桑名 給油所	株式会社ナヤデン	桑名市中央町4-7
35	ミルクロード菰野給油所	コスモ石油販売株式会社	三重郡菰野町宿野257-1

三重県内の住民拠点SS（2）

令和2年3月31日現在：102箇所

	給油所名	運営会社	給油所住所
36	川越 給油所	株式会社ゼロシステム	三重郡川越町大字豊田一色396番地の1
37	セルフ&カーケアセンターあさひ給油所	コスモ石油販売株式会社	三重郡朝日町大字小向343
38	堂ヶ山 給油所	有限会社倉田商店	四日市市六名町大字中山1080-1
39	四日市東インター給油所	株式会社西日本宇佐美	四日市市茂福433-1
40	セルフ&カーケアセンター富田浜給油所	コスモ石油販売株式会社	四日市市東茂福町2-20
41	セルフ&カーケアセンターさかべ給油所	コスモ石油販売株式会社	四日市市東坂部町67-1
42	セルフ&カーケアセンター桜給油所	コスモ石油販売株式会社	四日市市智積町清水道6218
43	セルフ&カーケアセンター高角給油所	コスモ石油販売株式会社	四日市市高角町字神前左門1089-1
44	セルフ&カーケアセンター笹川給油所	コスモ石油販売株式会社	四日市市室山町八幡1541-1
45	セルフ立神 給油所	有限会社畑重石油	志摩市阿児町立神3155-1
46	オオニシエネルギー浜島 給油所	有限会社Zen Trading	志摩市浜島町南張1676番地
47	オオニシエネルギー浜島汐見成 給油所	有限会社Zen Trading	志摩市浜島町塩屋511-31
48	船越 給油所	有限会社山福商事	志摩市大王町船越1403-5
49	磯部 給油所	山路 京夫	志摩市磯部町恵利原1224-1
50	飯南 給油所	株式会社野呂石油	松阪市飯南町横野231番地
51	23号三雲給油所	株式会社西日本宇佐美	松阪市小舟江町渋川123
52	飯高 給油所	久保 郁生	松阪市飯高町作滝107
53	松阪西 給油所	斎藤 亘	松阪市上ノ庄町1987-4
54	松阪城北 給油所	岡金株式会社	松阪市西之庄町字岩橋80-2
55	セルフ松阪中央 給油所	三重石商事株式会社	松阪市五反田町1丁目1284-1
56	山室 給油所	有限会社山室石油	松阪市山室町字松本2586-8
57	辻原 給油所	有限会社深田石油	松阪市辻原町1037
58	セルフ松阪 給油所	株式会社吉田石油店	松阪市大黒田町528-2
59	セルフうれし野 給油所	株式会社吉田石油店	松阪市嬉野中川新町4-220
60	勢和村 給油所	有限会社亀田石油店	多気郡多気町上出江387番地の2
61	フレックス多気 給油所	株式会社ダイヤ昭石	多気郡多気町大字仁田701-8
62	栃原 給油所	株式会社松田石油	多気郡大台町大字新田字平田夫101-2
63	三瀬谷 給油所	有限会社西村石油店	多気郡大台町佐原789
64	セルフ斎宮 給油所	有限会社辻熊太郎商店	多気郡明和町大字斎宮北野3818-2
65	新茶屋 給油所	有限会社新茶屋石油	多気郡明和町大字新茶屋118番地
66	DDイオンモール明和 給油所	株式会社谷口リテール販売	多気郡明和町大字中村1245
67	鳥羽海岸通り 給油所	株式会社柴山芳之助商店	鳥羽市鳥羽4-14-7
68	エクスプレス鳥羽 給油所	鳥羽石油株式会社	鳥羽市安楽島町1412-1
69	Dr. Driveセルフ久居インター給油所	中桐石油株式会社	津市久居明神町風早2598-2
70	津・山の手 給油所	オー・シー・エム東海株式会社	津市洪見町黒田296-1

三重県内の住民拠点SS（3）

令和2年3月31日現在：102箇所

	給油所名	運営会社	給油所住所
71	津・高野尾 給油所	オー・シー・エム東海株式会社	津市高野尾町1176-2
72	本店 給油所	三重中央農業協同組合	津市一志町田尻74-5
73	津・丸之内 給油所	オー・シー・エム東海株式会社	津市丸之内19-23
74	美里 給油所	有限会社稲垣商店	津市美里町三郷1-10
75	川口 給油所	株式会社嶋崎石油	津市白山町川口1217-4
76	久居 給油所	中桐石油株式会社	津市久居新町2145-4
77	久居・ルート165 給油所	オー・シー・エム東海株式会社	津市戸木町5453
78	千里ヶ丘店給油所	全農エネルギー株式会社	津市河芸町東千里26-1
79	セルフ津 給油所	株式会社吉田石油店	津市一身田大古曾689
80	玉城 給油所	株式会社ジェイエイサービス伊勢	度会郡玉城町勝田字平田4958-1
81	滝原 給油所	株式会社松田石油	度会郡大紀町滝原1544-1
82	大内山 給油所	株式会社ジェイエイサービス伊勢	度会郡大紀町大内山3639
83	小川 給油所	中井 宏和	度会郡度会町小川188
84	度会 給油所	株式会社ジェイエイサービス伊勢	度会郡度会町大野木2438-1
85	棚橋 給油所	岡村 幸紀	度会郡度会町棚橋571-1
86	大久保 給油所	舟瀬 保	度会郡度会町大久保146-3
87	南島 給油所	株式会社ジェイエイサービス伊勢	度会郡南伊勢町道方秋ノ田1309-2
88	尾鷲港 給油所	正栄石油株式会社	尾鷲市港町1-13
89	紀伊長島北 給油所	株式会社西村石油店	北牟婁郡紀北町東長島966-5
90	熊野古道紀北 給油所	豊漁石油株式会社	北牟婁郡紀北町船津1154
91	名張368 給油所	株式会社福田	名張市蔵持町里3249
92	ピーナッツ21 給油所	株式会社亀井商事	名張市瀬古口219-3
93	鈴鹿中央通り 給油所	岡金株式会社	鈴鹿市算所2-2-11
94	サンパル住吉 給油所	森石油有限会社	鈴鹿市住吉3-29-20
95	1号鈴鹿給油所	株式会社西日本宇佐美	鈴鹿市庄野町10-18
96	鈴鹿 給油所	株式会社トレジャーシステム	鈴鹿市上野町114-1
97	イオンタウン鈴鹿玉垣 給油所	株式会社谷口リテール販売	鈴鹿市南玉垣町5520-106
98	セルフ&カーケアセンター鈴鹿浜給油所	コスモ石油販売株式会社	鈴鹿市北長太町字慶順縄99-1
99	セルフ鈴鹿インター給油所	コスモ石油販売株式会社	鈴鹿市伊船町字西境塚1916-1
100	セルフ&カーケアセンター鈴鹿須賀給油所	コスモ石油販売株式会社	鈴鹿市須賀町字桜野2024番1
101	平田 給油所	平田石油有限会社	鈴鹿市平田2-6-15
102	クイックピット白子店 給油所	株式会社三重タイヤ商事	鈴鹿市白子町字小山田2916-1