

被害状況の早期把握

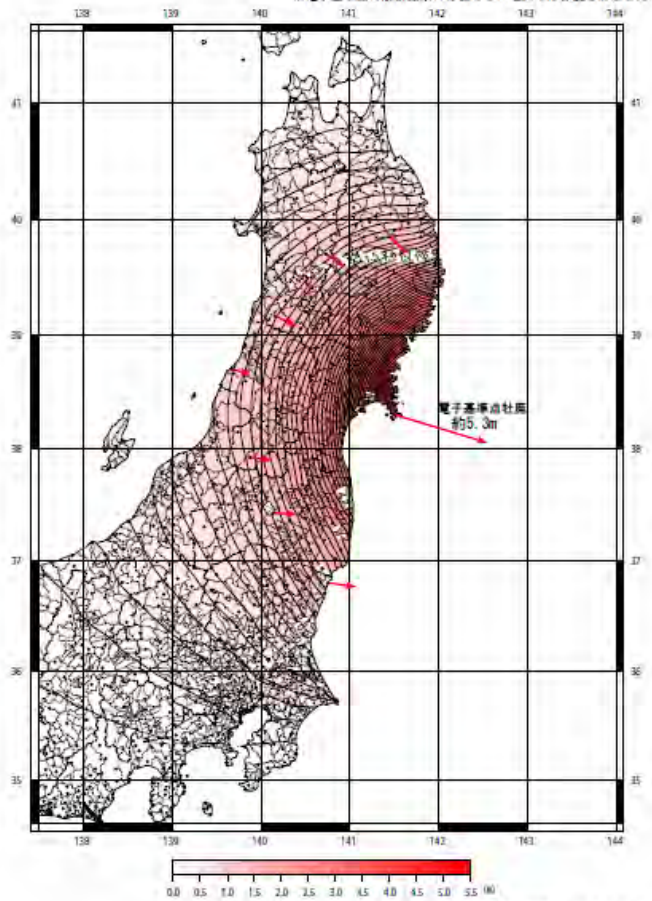
東日本大震災に伴う地殻変動の監視

資料5

水平変動量(約5.3m 東南東方向)

本震 (M9.0) に伴う地殻変動
等変動量線図 (水平変動量)

基準期間: 2011/03/01 21:00 - 2011/03/09 21:00 30速観測 平均値
比較期間: 2011/03/11 18:00 - 2011/03/11 21:00 30速観測 平均値
※電子基準点の解析結果の存在しない地区では保証されません

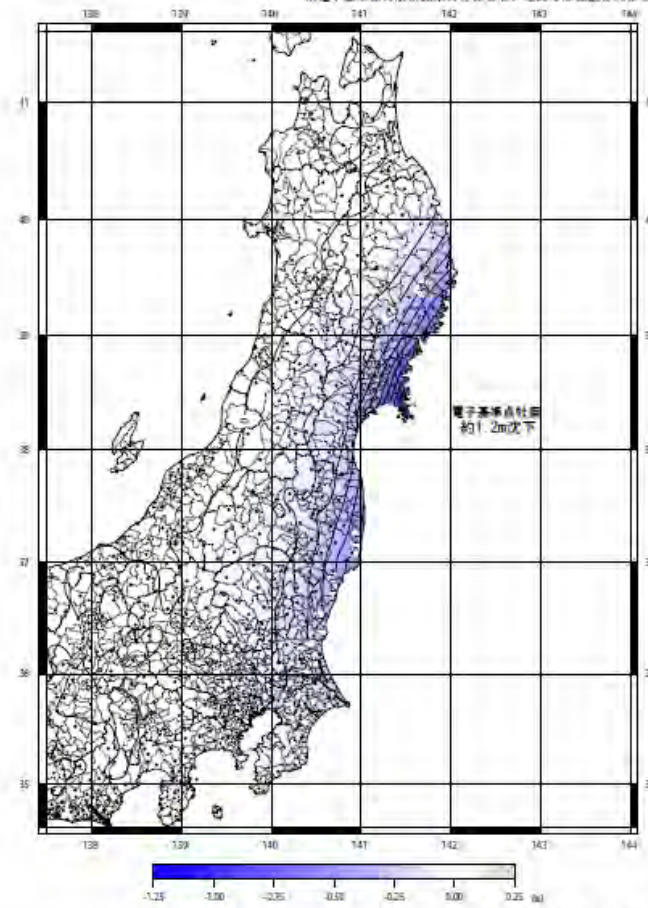


測定局: 三綱 (950388)
国土地理院

上下変動量(約1.2m 沈下)

本震 (M9.0) に伴う地殻変動
等変動量線図 (上下変動量)

基準期間: 2011/03/01 21:00 - 2011/03/09 21:00 30速観測 平均値
比較期間: 2011/03/11 18:00 - 2011/03/11 21:00 30速観測 平均値
※電子基準点の解析結果の存在しない地区では保証されません



測定局: 三綱 (950388)
国土地理院

被災地の空中写真撮影

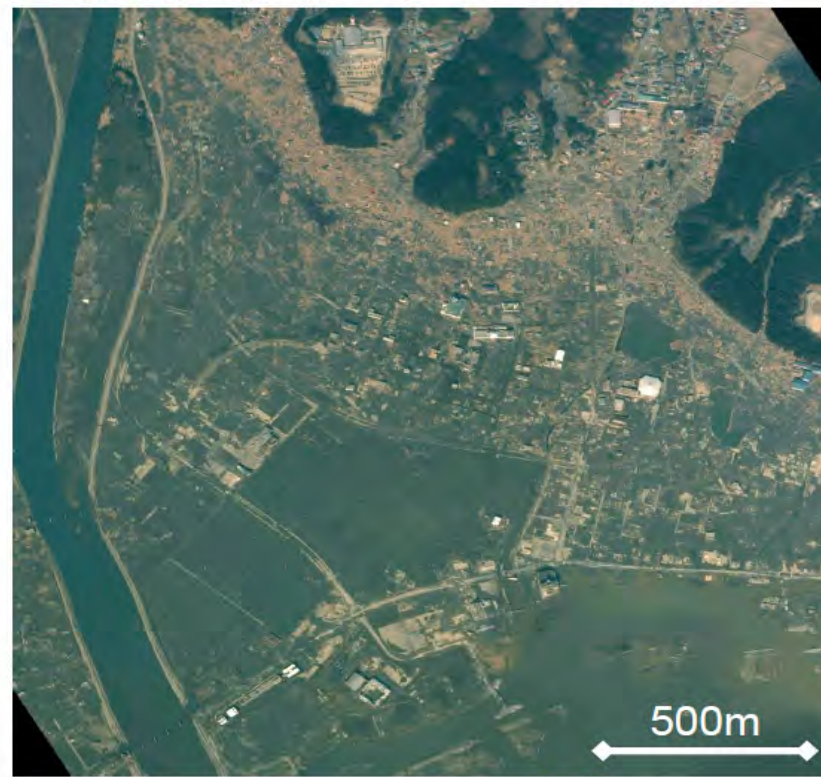
- ・ 三陸南部～福島県北部（3月12～13日）
- ・ 茨城県沿岸北部（3月12日）
- ・ 三陸沿岸北部（3月13日）
- ・ 三陸海岸（3月19日）
- ・ 茨城県沿岸南部（3月27日）
- ・ 三陸海岸（4月1日）
- ・ 青森県北部（4月5日）

陸前高田市周辺の被災状況

被災前(昭和57年10月撮影)

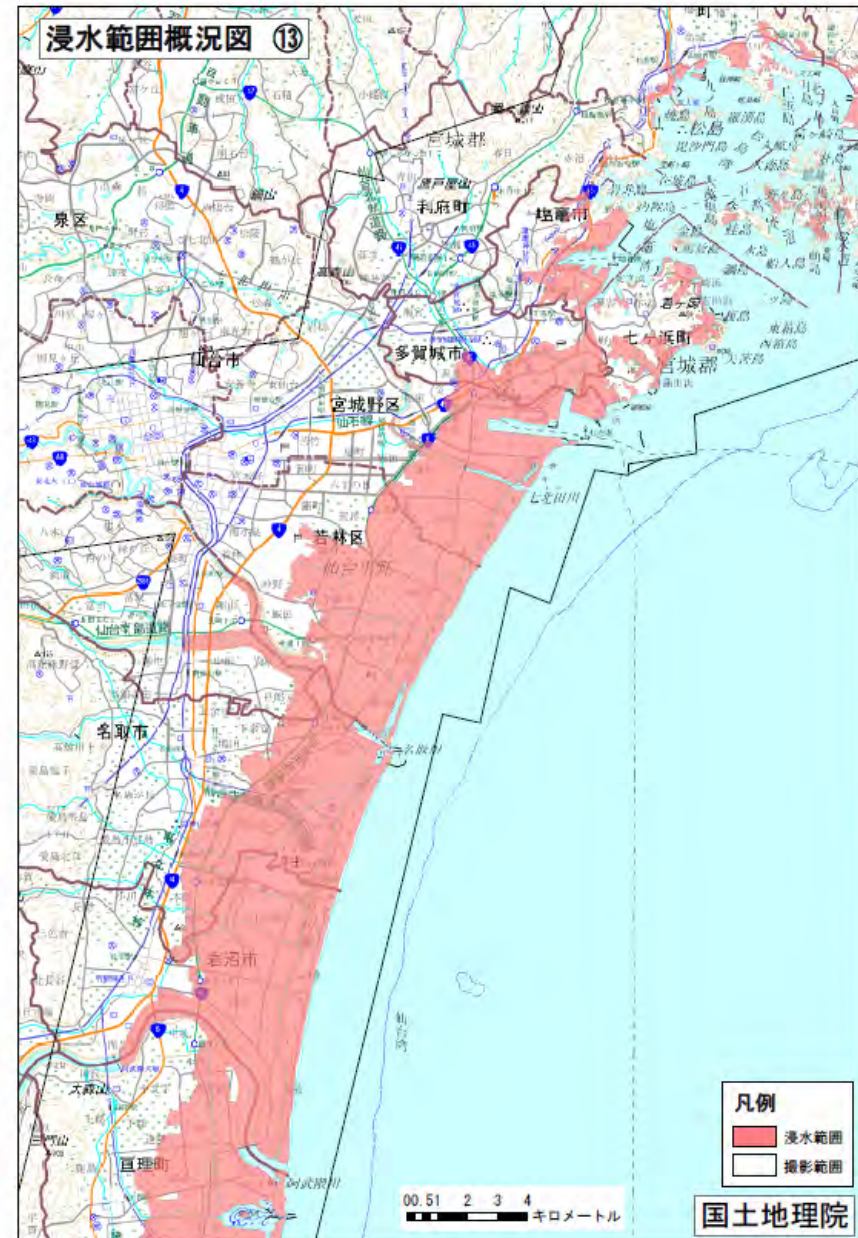


被災後(平成23年3月13日撮影)



被害状況の早期把握

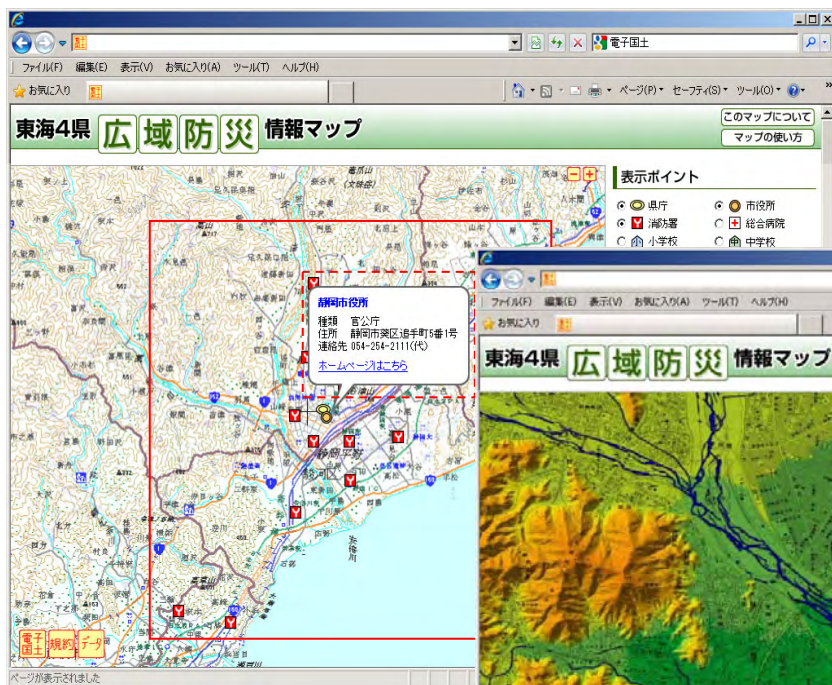
浸水範囲概況図



防災情報の共有

広域防災情報マップを構築中

東海地域の防災関係機関が共通して利用できる防災地理情報(標高、防災拠点、緊急輸送路、避難所等)を電子国土上に展開



防災関係機関による災害状況の随時書き込みが可能