

## 中部地方整備局が保有する災害対策用機械

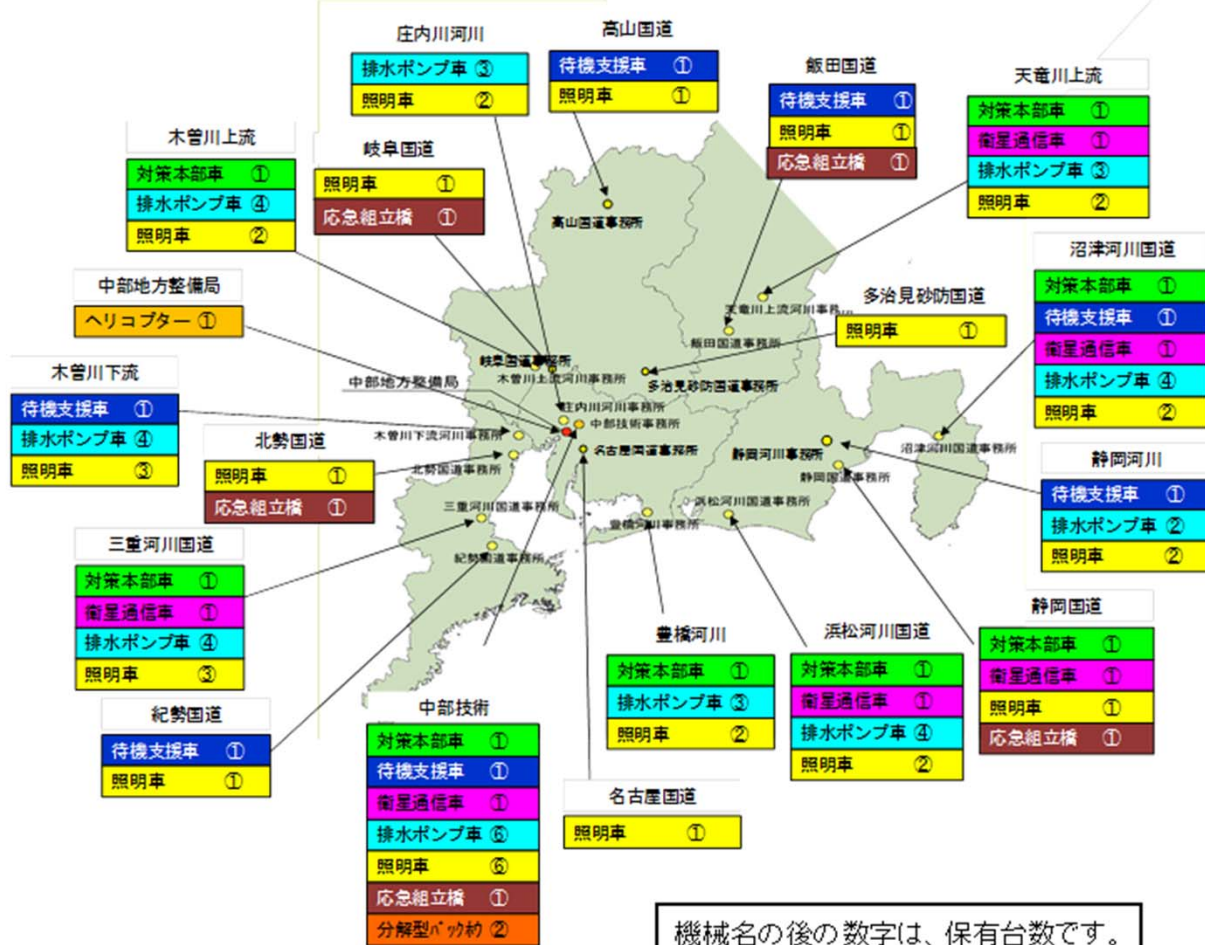
中部地方整備局では、地方公共団体からの依頼に基づき、保有する災害対策用機械を派遣するなど災害支援を行っています。



平成28年4月  
国土交通省 中部地方整備局

# 中部地方整備局における災害対策用機械の配備状況

[H28年3月配備状況]



機械名の後の数字は、保有台数です。

### 対策本部車

対策本部車は、災害現場において現地災害対策室として機能します。会議室(14人収容可)、通信装置を備え、情報収集、対策指示などの会議を行います。

### 排水ポンプ車

排水ポンプ車は、発電機と排水ポンプ、ホースなどを搭載し、浸水被害現場へ出動し、1台で排水作業をすばやく行なえる車両です。

### 照明車

照明車は、災害現場において、広範囲に明るさを確保し、夜間の復旧活動や監視作業を支援する車両です。



# 排水ポンプ車



水中ポンプ、発電機、ホースを1台の車両に搭載して、浸水被害箇所において、1台で排水作業が可能となります。

ポンプ本体が軽量であり、人力での運搬・設置が可能となっています。

- ・30m<sup>3</sup>/分タイプ → 小学校プールを12分で空にできる。
- ・ポンプ単体重量 → 35kg
- ・ポンプ口径 → 200mm



保有台数 37台

30m <sup>3</sup> /min	32台
15m <sup>3</sup> /min高揚程	1台
30m <sup>3</sup> /min高揚程	2台
40m <sup>3</sup> /min	2台

# 防災ヘリコプター(まんなか号)



交通が遮断されるような箇所、山間部や海岸部の情報収集を空中より行い、空撮した画像をヘリサットにより通信衛星経由で伝えます。

主な利用目的

- ・災害時における情報収集
- ・現地調査
- ・災害防止活動調査
- ・施設管理

仕様

- ・搭乗者数 8名(操縦士等3名は除く)
- ・最大運航時間 4名乗車時 約3時間  
11名乗車時 1時間30分
- ・平均巡航速度 200km/h

装備品

- テレビカメラ(最大96倍ズーム)
- 赤外線カメラ
- 垂直写真カメラ
- 画像伝送システム

# 照明車



夜間や悪天候時に、安全で迅速かつ確実に作業ができるよう十分な照明を確保し、作業の支援を行います。

- ・明るさ 50m先で新聞が読める程度
- ・高さ 3階建てビルの屋上から照らす程度

保有台数 34台

12KVA	10m級	2台
12KVA	20m級	14台
20KVA	10m級	5台
25KVA	10m級	10台
25KVA	20m級	3台

# 衛星通信車



日本国内ならどこからでも、衛星を通じて、被災箇所の画像、音声などの情報通信手段を提供します。

- ・伝送容量・・・画像1回線、電話6回線

保有台数 6台

# 対策本部車



災害現場の情報収集や応急対策の指揮を行う現地対策本部として活用します。

- ・室内スペース 約14畳
- ・対策本部車どうし2台の接続可能

保有台数 8台

# 待機支援車



災害現場で作業を実施している職員や作業員の休憩や食事などを行うための支援を行います。

・左の写真の小型タイプで4人が仮眠可能です。

保有台数	7台
大型	3台
バス型	1台
小型	3台

# 応急組立橋



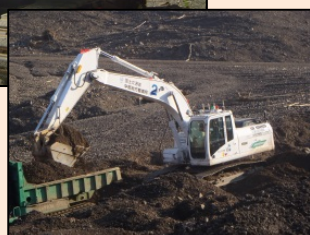
奈良県十津川村での仮設状況

橋や道が流され、緊急に交通路を確保する必要がある場合に、組立式の橋を短期間で架設できます。20t～25tの車両が通行できます。保管事務所毎の規格は以下のとおり。

- ・中部技術事務所 支間長40mまで
- ・北勢国道・岐阜国道・飯田国道 支間長50mまで
- ・静岡国道事務所 支間長40mまで

保有数 5橋

# 無人化施工バックホウ



地震等の発生により天然ダムの発生や陸路が寸断されている箇所では災害が発生した場合、速やかな応急復旧を実施します。

- ・車両・・・標準(山積)JIS 1.0m<sup>3</sup>級バックホウ
- ・分解ユニット・・・13ブロックに分解可能  
最大重量約2.8t

- ・遠隔操作・・・実用距離 約150m 連続8時間運転
- ・装備・・・3Dマシンガイダンス機能(遠隔操縦)
- ・分解・組立には、クレーンなどの機材とスペースが必要。

保有台数 2台



## 主な支援活動

### <鬼怒川氾濫域での排水支援>



平成27年9月10日  
～平成27年9月18日  
派遣日数 9日  
派遣台数 15台  
延べ稼働時間 約446時間

### <南木曾町土石流への応急橋支援>



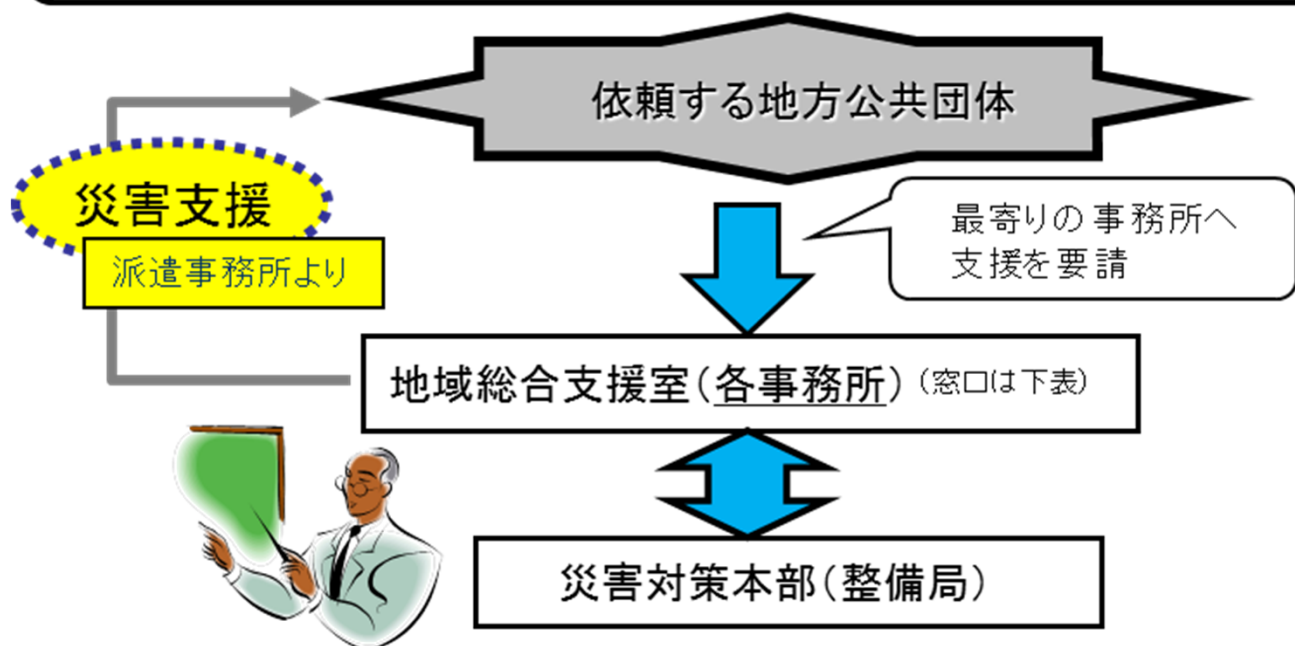
平成26年7月12日  
～平成28年2月15日  
架設延長 18m  
架設日数 4日  
仮設日数 583日

### <三河港船火災 夜間照明支援>



平成27年12月18日～19日  
派遣台数 2台  
稼働時間 約14時間

大規模自然災害などが発生し、中部地方整備局の支援が必要となった場合は、下記の手順により依頼をして下さい。



### 地域総合支援室窓口一覧表

●印の災害対策用機械を保有しています

地域	事務所名	〒	住所	窓口対応者	電話番号	排水ポンプ車	照明車	対策本部室	待機支援車
静岡県	沼津河川国道事務所	410-8567	沼津市下香貫外原3244-2	副所長	055-934-2001	●	●	●	●
	富士砂防事務所	418-0004	富士宮市三園平1100	副所長	0544-27-5221				
	静岡河川事務所	420-0068	静岡市葵区田町3-108	副所長	054-273-9100	●	●	●	●
	静岡国道事務所	420-0054	静岡市葵区南安倍2-8-1	副所長	054-250-8900		●	●	
	清水港湾事務所	424-0922	静岡市清水区日の出町7-2	副所長	054-352-4146				
	静岡管轄事務所	420-0823	静岡市葵区春日2-4-25	所長	054-255-1421				
	長島ダム管理所	428-0402	徳原郡川根本町犬間541-3	所長	0547-59-1021				
	浜松河川国道事務所	430-0811	浜松市中区名塚町266	副所長	053-466-0111	●	●	●	
長野県	三輪川総合開発工事事務所	396-0402	伊那市長谷溝口1527	副所長	0265-98-2921				
	天竜川ダム統合管理事務所	399-3901	上伊那郡中川村大草6884-19	所長	0265-88-3729				
	天竜川上流河川事務所	399-4114	駒ヶ根市上穂南7-10	副所長	0265-81-6411	●	●	●	
	飯田国道事務所	395-0024	飯田市東栄町3350	副所長	0265-53-7200		●		●
愛知県	設楽ダム工事事務所	441-1341	新城市杉山字大東57	副所長	0536-23-4331				
	矢作ダム管理所	444-2841	豊田市関渡瀬町東畑67	所長	0565-68-2321				
	豊橋河川事務所	441-8149	豊橋市中野町宇平西1-6	副所長	0532-48-2111	●	●	●	
	三河港湾事務所	441-8075	豊橋市神野塚頭町1-1	所長	0532-32-3251				
	愛知国道事務所	464-0066	名古屋市千種区池下町2-62	副所長	052-761-1191				
	名古屋国道事務所	467-0833	名古屋市瑞穂区礎田町2-30	副所長	052-853-7320		●		
	中部技術事務所	461-0047	名古屋市東区大幸南1-1-15	副所長	052-723-5701	●	●	●	●
	名古屋国道事務所	467-0847	名古屋市瑞穂区神穂町5-3	副所長	052-823-7911				
	庄内河川事務所	461-0052	名古屋市北区福徳町5-52	副所長	052-914-6711	●	●		
	名古屋港湾空港技術調査事務所	457-0833	名古屋市南区東又兵衛町1-57-3	所長	052-612-9981				
岐阜県	名古屋港湾事務所	455-0045	名古屋市港区築地町2	副所長	052-651-6266				
	高山国道事務所	506-0055	高山市上岡本町7-425	副所長	0577-36-3811		●		●
	丸山ダム管理所	505-0301	加茂郡八百津町穂の島1422-5	所長	0574-43-1108				
	新丸山ダム工事事務所	505-0301	加茂郡八百津町八百津3351	副所長	0574-43-2780				
	多治見砂防国道事務所	507-0023	多治見市小田町4-8-6	副所長	0572-25-8020		●		
	岐阜国道事務所	500-8262	岐阜市節部本郷1-36-1	副所長	058-271-9811		●		
	木曾川上流河川事務所	500-8901	岐阜市忠節町5-1	副所長	058-251-1321	●	●	●	
	越美山系砂防事務所	501-0605	揖斐郡揖斐川町権楽寺137	副所長	0585-22-2161				
三重県	木曾川下流河川事務所	511-0002	桑名市大字福島465	副所長	0594-24-8711	●	●		●
	北勢国道事務所	510-8013	四日市市南富田町4-6	副所長	059-363-5511		●		
	四日市港湾事務所	510-0064	四日市市新正3-7-27	副所長	059-351-1357				
	三重河川国道事務所	514-8502	津市広明町297	副所長	059-229-2211	●	●	●	
	紀勢国道事務所	515-0005	松阪市鎌田町144-6	副所長	0598-52-5360		●		●
蓮ダム管理所	515-1615	松阪市飯高町森1810-11	所長	0598-45-0371					

**国土交通省 中部地方整備局**

**企画部 防災課(052-953-8357) ・ 施工企画課(052-953-8180)**

〒460-8514 愛知県名古屋市中区三の丸2丁目5番1号 名古屋合同庁舎第二号館