

## 令和8年台風第6号 災害対策本部情報(第1報)

※本情報は速報値のため、今後数値等を修正する可能性があります。

### 1. 気象概要(6月3日6時00分 名古屋地方気象台発表)

#### [気象概況]

台風第6号は、3日5時には潮岬付近にあって、1時間におよそ40キロの速さで東北東へ進んでいます。中心の気圧は980ヘクトパスカル、最大風速は25メートル、最大瞬間風速は35メートルで中心の南側500キロ以内と北側390キロ以内では風速15メートル以上の強い風が吹いています。

今後、台風第6号は、東海道沖を東北東へ進み、3日夜には日本の東へ進む見込みです。

東海地方では、前線や台風周辺の暖かく湿った空気の影響で大気の状態が非常に不安定となっており、非常に激しい雨の降っている所があります。また、これまでに降った雨により、大雨や土砂災害の危険度が高まっている所や増水している河川があります。海上では非常に強い風が吹き、波はうねりを伴って大しけとなっています。

#### [雨の実況]

降り始め(2日01時)から3日05時までの降水量(アメダスによる速報値)

愛西市江西町(愛知県)	81.0ミリ
田原市伊良湖(愛知県)	79.5ミリ
蟹江町蟹江(愛知県)	76.0ミリ
大垣市上石津(岐阜県)	113.0ミリ
大垣(岐阜県)	82.5ミリ
揖斐川(岐阜県)	73.5ミリ
尾鷲(三重県)	555.5ミリ
大台町宮川(三重県)	414.0ミリ
御浜(三重県)	404.5ミリ
伊豆市天城山(静岡県)	91.5ミリ
御前崎(静岡県)	90.5ミリ
静岡市井川(静岡県)	81.0ミリ

三重県では、尾鷲で6月の24時間降水量の極値を更新するなど記録的な大雨となっています。

#### [風の実況]

2日00時から3日05時までの最大風速と最大瞬間風速(アメダスによる速報値 単位:メートル)

豊橋市神野新田町(愛知県)

最大風速 15.0メートル 東 (3日04時24分)

最大瞬間風速 24.7メートル 東 (3日02時50分)

伊勢市小俣 (三重県)

最大風速 16.1メートル 東北東 (3日03時04分)

最大瞬間風速 27.0メートル 東北東 (3日02時50分)

津 (三重県)

最大風速 15.0メートル 東北東 (3日02時06分)

最大瞬間風速 23.0メートル 北東 (3日03時26分)

南伊豆町石廊崎(静岡県)

最大風速 20.7メートル 東 (3日04時38分)

最大瞬間風速 28.3メートル 東 (3日04時33分)

#### [雨の予想]

3日に予想される1時間降水量は多い所で、

愛知県 70ミリ

岐阜県 40ミリ

三重県 70ミリ

静岡県 70ミリ

3日6時から4日6時までに予想される24時間降水量は多い所で、

愛知県 100ミリ

岐阜県 70ミリ

三重県 80ミリ

静岡県 200ミリ

線状降水帯が発生した場合は、局地的にさらに雨量が増えるおそれがあります。

#### [風の予想]

3日に予想される最大風速(最大瞬間風速)

愛知県陸上 20メートル(35メートル)

愛知県海上 25メートル(35メートル)  
岐阜県 12メートル(25メートル)  
三重県陸上 20メートル(35メートル)  
三重県海上 25メートル(35メートル)  
静岡県陸上 20メートル(35メートル)  
静岡県海上 25メートル(35メートル)

[波の予想]

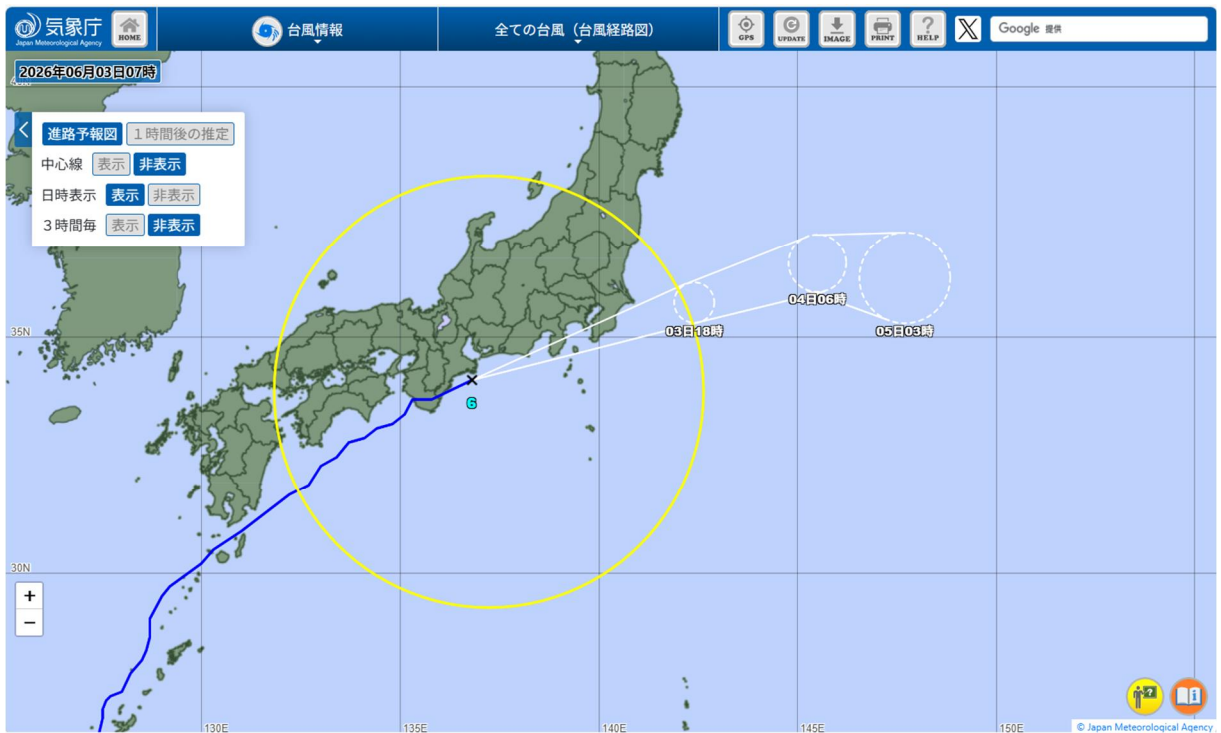
3日に予想される波の高さ

愛知県外海 8メートル うねりを伴う  
愛知県内海 4メートル うねりを伴う  
三重県外海 8メートル うねりを伴う  
三重県伊勢志摩内海 4メートル うねりを伴う  
三重県内海 3メートル うねりを伴う  
静岡県 8メートル うねりを伴う

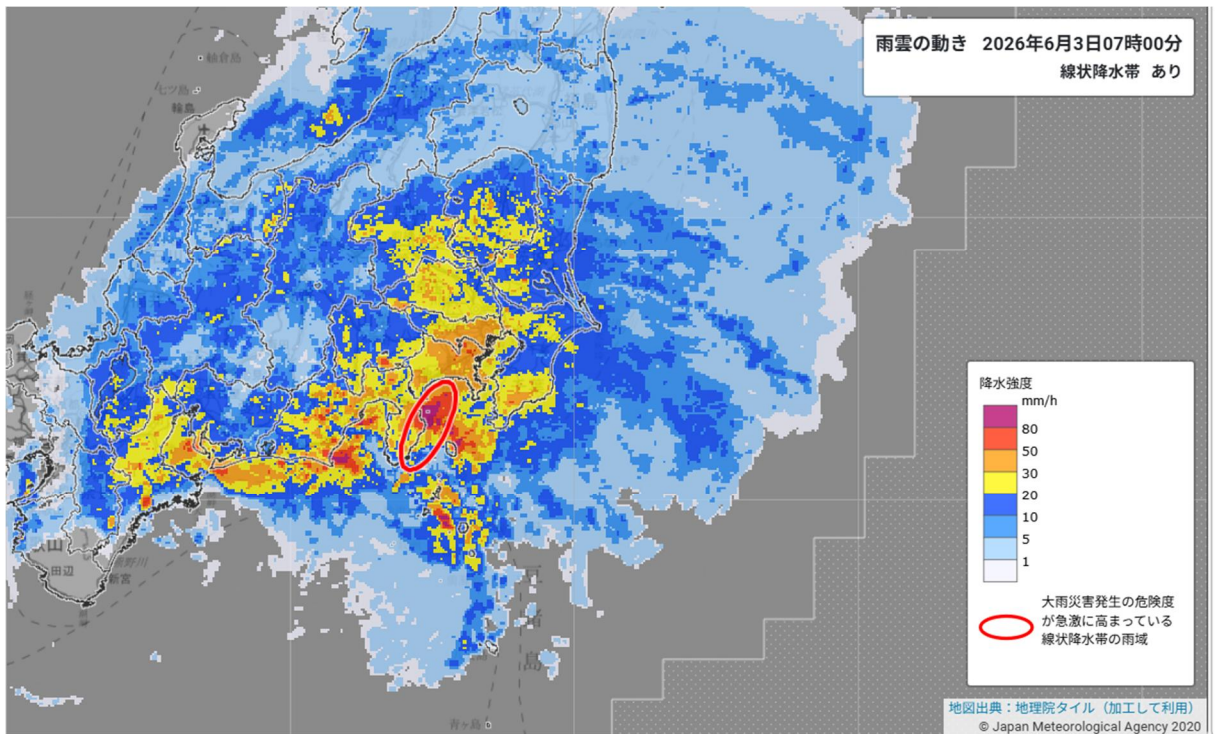
[防災事項]

土砂災害、低い土地の浸水、河川の増水や氾濫に厳重に警戒し、暴風、うねりを伴った高波に警戒してください。竜巻などの激しい突風、落雷に注意してください。発達した積乱雲の近づく兆しがある場合には、建物内に移動するなど安全確保に努めてください。

<予想進路> 6月3日7時現在



<降雨状況> 6月3日7時現在



- 1 記録的短時間大雨情報(6/3 07 時 00 分時点)  
(6/3 07 時 00 分)時点で発表されていない
- 2 大雨警報(レベル4)(6/3 07時00分時点)  
【静岡県】中部南、伊豆北  
大雨警報(レベル3)(6/3 07時00分時点)  
【静岡県】伊豆南、富士山南東、富士山南西、遠州南  
【愛知県】東三河南部  
【三重県】中部、伊勢志摩
- 3 土砂災害危険警報(レベル4)(6/3 07時00分時点)  
【静岡県】中部南、伊豆北、伊豆南、遠州南  
【三重県】中部、伊勢志摩  
土砂災害危険警報(レベル3)(6/3 07時00分時点)  
【静岡県】富士山南東
- 4 氾濫警報(レベル4)(6/3 07 時 00 分時点)  
【三重県】中部
- 5 暴風警報(レベル3)(6/3 07 時 00 分時点)  
【静岡県】中部南、伊豆北、伊豆南、遠州南  
【愛知県】尾張東部、尾張西部、知多地域、西三河南部、東三河南部  
【三重県】中部、北部、伊賀、伊勢志摩、紀勢・東紀州
- 6 波浪警報(レベル3)(6/3 07 時 00 分時点)  
【静岡県】中部南、伊豆北、伊豆南、遠州南  
【愛知県】知多地域、東三河南部  
【三重県】中部、伊勢志摩、紀勢・東紀州
- 7 避難情報(避難指示:レベル4)(6/3 07 時 00 分時点)  
【静岡県】静岡市、伊東市、下田市、御前崎市  
【三重県】津市、伊勢市、松阪市、鳥羽市、志摩市、明和町、度会町、大紀町、南伊勢町、紀北町、の一部

## 2. 防災体制

中部地方整備局の防災体制は、以下のとおり。

### 【災害対策本部】

(防災体制発令状況)

風水害 注意体制 6月2日 16時40分 発令

警戒体制 6月2日 18時20分 発令

地方公共団体等支援 警戒体制 6月2日 19時00分 発令

注意体制:総務室、建政室、用地室、中部技術室

警戒体制:本部室、河川室、道路室、港湾空港室、営繕室、港湾技術室

### 【支部】

注意体制：木曾ダム統管（横山ダム）、岐阜国道、沼津（河川、海岸、砂防、道路）、  
浜松（河川、道路）、静岡河川（河川、砂防、海岸）、静岡国道、  
庄内川（河川）、豊橋、名古屋国道、愛知国道、木曾川下流、  
北勢国道、長島ダム、中部道路 MC  
警戒体制：三重（道路）、紀勢国道、蓮ダム、矢作ダム、静岡営繕、  
三河港湾、四日市港湾  
非常体制：三重（河川）

### 3. 地方公共団体等への支援・連携状況

#### ① ホットライン構築状況

静岡県：菊川市、伊東市、静岡市、御前崎市、牧之原市、下田市

三重県：熊野市、御浜町、紀宝町、紀北町、津市、松阪市、大紀町、四日市市、度会  
町、鳥羽市、志摩市

#### ② 孤立状況

情報なし

#### ③ 断水状況

情報なし

#### ④ リエゾン派遣状況（のべ人数）

静岡県 2名（6/3 7時00分時点）

静岡市 2名（6/3 7時00分時点）

#### ⑤ TEC-FORCE 派遣状況

派遣なし

#### ⑥ 災害対策用機械派遣状況

派遣情報なし

#### ⑦ 竜巻など発生情報

情報なし

### 4. 管内施設の被害状況及び対応状況等

#### ① 防災ヘリコプター

フライト予定なし

### 5. 管内施設の被害状況等【各部】

#### 【総務室】

#### ○被害状況

被害情報なし

## 【建政部】

### ○国営木曾三川公園

被害情報なし

・東海広場(東エリア及び西エリア)

6/2(火)・6/3(水)閉園

・長良川サービスセンター

堤外地(河川敷)は6/2(火)・6/3(水)閉鎖、建物は開園

・木曾三川公園センター

第一駐車場のみ6/3(水)閉鎖、それ以外は開園

### ○補助公園

被害情報なし

### ○街路

被害情報なし

### ○公営住宅等

被害情報なし

### ○盛土

被害情報なし

## 【河川部】

### (1)河川

#### ○水位状況

##### ・直轄

氾濫危険水位を超えた河川 1水系3河川

雲出川水系(雲出川、中村川、波瀬川)

氾濫注意水位を超えた河川 3水系5河川

鈴鹿川水系(鈴鹿川)

櫛田川水系(櫛田川、佐奈川)

宮川水系(宮川、勢田川)

##### ・県管理

氾濫危険水位を超えた河川 2水系3河川

宮川水系(大内山川、五十鈴川)

安濃川水系(安濃川)

氾濫危険水位を超えたが現在下回った河川 1水系1河川

船津川水系(船津川)

#### ○被害状況

##### ・直轄

- 被害情報なし
- ・県管理
- 被害情報なし

## (2)ダム

○台風に備え、中部地方整備局管内の6ダムにおいて、すでに事前放流の容量確保。

- ・一級水系(4ダム)

- 三重県 櫛田川水系 蓮ダム

- 愛知県 豊川水系 大野頭首工、宇蓮ダム、大島ダム

- ・二級水系(2ダム)

- 静岡県 青野川水系 青野大師ダム

- 伊藤大川水系 奥野ダム

○事前放流を実施したダム(0ダム)

- ・一級水系(0ダム)

- ・一級水系(0ダム)

○下流河川の水量を減らして水位を下げるため、ダムに洪水の一部を貯める洪水調節を実施中

- ・一級水系(3ダム)

- 三重県 櫛田川水系 蓮ダム(直轄)、三重県宮川水系 宮川ダム(補助)、

- 三重県 雲出川水系 君ヶ野ダム(補助)

(6月 3 日 5:30 現在:洪水調節実施中)

## (3)砂防

○被害状況

- ・直轄

- 被害情報なし

- ・県管理

- 被害情報なし

## (4)海岸

○被害状況

- ・直轄

- 被害情報なし

- ・県管理

被害情報なし

(5) 上下水道

○被害状況

・水道

被害情報なし

・下水道

被害情報なし

【道路部】

○高速道路

被災による通行止め:無し

雨量基準超過等による通行止め:

E42 紀勢自動車道(大宮大台 IC～紀勢大内山 IC)

○直轄国道

被災による通行止め:

国道 23 号(上り)(伊勢市楠部) 冠水

雨量基準超過等による通行止め:

3路線5区間

E42 熊野尾鷲道路(尾鷲北 IC～熊野大泊 IC)

国道 25 号 名阪国道 (関 IC～伊賀 IC)

国道 42 号 弓山(三重県尾鷲市～熊野市)

国道 42 号 佐田坂(三重県熊野市)

国道 42 号 荷坂(三重県度会郡大紀町～北牟婁郡紀北町)

○直轄地下駐車場

静岡駅前地下駐車場(エキパ)閉鎖(営業開始時間の変更)

○補助国道

被災による通行止め:

合計 1路線1区間

(三重県) 冠水 1 路線1 区間(熊野市)被害無し・孤立無し

雨量基準超過等による通行止め:

合計 13路線20区間

(静岡県) 2路線2区間  
(三重県) 11路線18区間

○県道等

被災による通行止め:

合計 4路線6区間

(三重県) 冠水 4路線6区間(熊野市、御浜町、紀宝町、紀北町)

被害無し・孤立無し

雨量基準超過等による通行止め:

合計 33路線36区間

(岐阜県) 2路線2区間

(静岡県) 1路線1区間

(愛知県) 1路線2区間

(三重県) 29路線31区間

【港湾空港部】

○被害状況

被害情報なし

【営繕部】

○被害状況

被害報告なし