

令和8年台風第6号 災害対策本部情報(第2報)

※本情報は速報値のため、今後数値等を修正する可能性があります。

※変更箇所は、アンダーライン付記

1. 気象概要(6月3日 11時08分 全般気象解説情報)

大型の台風第6号は、3日10時には御前崎市の南南西約50キロにあって、1時間におよそ40キロの速さで東北東へ進んでいます。中心の気圧は980ヘクトパスカル、最大風速は25メートル、最大瞬間風速は35メートルで中心の南東側560キロ以内と北西側440キロ以内では風速15メートル以上の強い風が吹いています。

台風は東日本太平洋側にかかなり接近しており、引き続き東よりに進む見込みです。また、台風周辺の発達した雨雲や東日本太平洋側から日本の東へのびる前線の影響により、断続的に雷を伴った非常に激しい雨や激しい雨が降っており、東日本太平洋側を中心に総降水量が多くなるでしょう。

[風の予想]

3日に予想される最大風速(最大瞬間風速)

東北地方 23メートル(35メートル)

関東甲信地方 25メートル(35メートル)

東海地方 25メートル(35メートル)

4日に予想される最大風速(最大瞬間風速)

東北地方 20メートル(30メートル)

関東甲信地方 20メートル(30メートル)

[波の予想]

3日に予想される波の高さ

東北地方 6メートル うねりを伴う

関東甲信地方 9メートル うねりを伴う

東海地方 8メートル うねりを伴う

近畿地方 6メートル うねりを伴う

4日に予想される波の高さ

東北地方 6メートル うねりを伴う

関東甲信地方 6メートル うねりを伴う

[雨の予想]

3日12時から4日12時までに予想される24時間降水量は多い所で、

東北地方 120ミリ

関東甲信地方 120ミリ

線状降水帯が発生した場合は、局地的にさらに雨量が増えるおそれがあります。

[防災事項]

東日本太平洋側では3日は土砂災害、低い土地の浸水、河川の増水や氾濫、うねりを伴った高波に厳重に警戒してください。また、東日本太平洋側では4日は、東北太平洋側では4日にかけて高波に警戒してください。

東海地方気象解説情報(台風第6号) (06月03日06時00分名古屋地方気象台発表)

[雨の実況]

降り始め(2日01時)から3日05時までの降水量(アメダスによる速報値)

愛西市江西町(愛知県) 81.0ミリ

田原市伊良湖(愛知県) 79.5ミリ

蟹江町蟹江(愛知県) 76.0ミリ

大垣市上石津(岐阜県) 113.0ミリ

大垣(岐阜県) 82.5ミリ

揖斐川(岐阜県) 73.5ミリ

尾鷲(三重県) 555.5ミリ

大台町宮川(三重県) 414.0ミリ

御浜(三重県) 404.5ミリ

伊豆市天城山(静岡県) 91.5ミリ

御前崎(静岡県) 90.5ミリ

静岡市井川(静岡県) 81.0ミリ

三重県では、尾鷲で6月の24時間降水量の極値を更新するなど記録的な大雨となっています。

[風の実況]

2日00時から3日05時までの最大風速と最大瞬間風速(アメダスによる速報値 単位:メートル)

豊橋市神野新田町(愛知県)

最大風速 15.0メートル 東 (3日04時24分)

最大瞬間風速 24.7メートル 東 (3日02時50分)

伊勢市小俣 (三重県)

最大風速 16.1メートル 東北東 (3日03時04分)

最大瞬間風速 27.0メートル 東北東 (3日02時50分)

津 (三重県)

最大風速 15.0メートル 東北東 (3日02時06分)

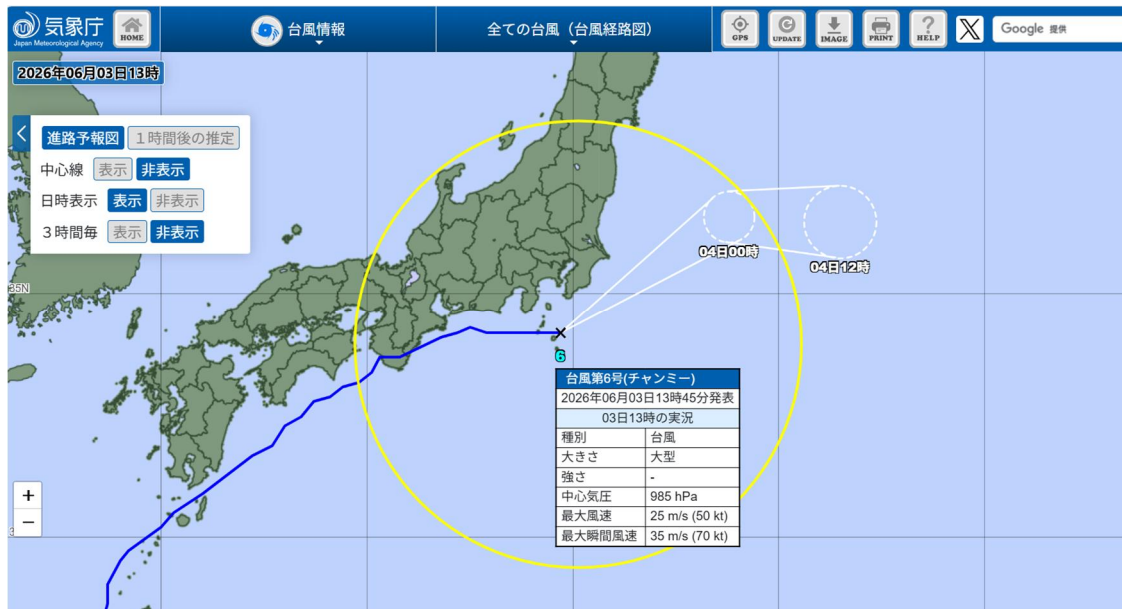
最大瞬間風速 23.0メートル 北東 (3日03時26分)

南伊豆町石廊崎 (静岡県)

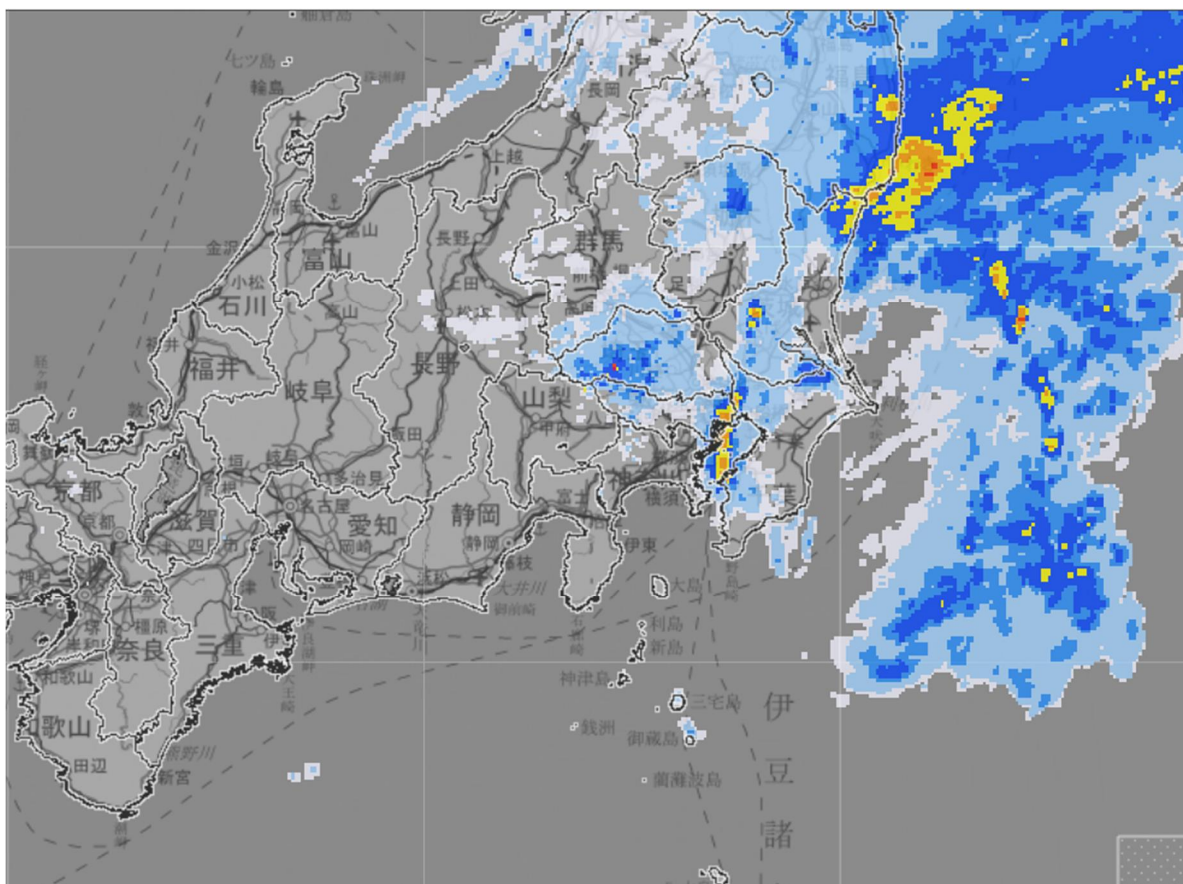
最大風速 20.7メートル 東 (3日04時38分)

最大瞬間風速 28.3メートル 東 (3日04時33分)

<予想進路> 6月3日13時現在



<降雨状況> 6月3日14時現在



- 1 記録的短時間大雨情報(6/3 14時00分時点)
(6/3 14時00分)時点で発表されていない
- 2 大雨警報(レベル2)(6/3 14時00分時点)
【静岡県】中部南、伊豆北、伊豆南、東部、西部
- 3 土砂災害危険警報(レベル2)(6/3 07時00分時点)
【静岡県】中部南、伊豆南、東部、西部
【愛知県】西部、東部
【三重県】中部、南部
- 4 氾濫警報(レベル2)(6/3 14時00分時点)
【三重県】北中部
- 5 暴風警報(レベル3)(6/3 14時00分時点)
【静岡県】中南部、伊豆北、伊豆南、遠州南
- 6 波浪警報(レベル3)(6/3 14時00分時点)
【静岡県】中部南、伊豆北、伊豆南、遠州南
【愛知県】知多地域、東三河南部
【三重県】伊勢志摩、紀勢・東紀州
- 7 避難情報(避難指示:レベル4)(6/3 14時00分時点)

【静岡県】静岡市、伊東市、下田市、御前崎市 浜松市、磐田市、掛川市、
袋井市、湖西市、御前崎市、菊川市、森町、熱海市、伊東市、伊豆市、
伊豆の国市、函南町、下田市、東伊豆町、河津町、南伊豆町、
松崎町、西伊豆町

【愛知県】常滑市、南知多市、美浜市、豊橋市、田原市

【三重県】伊勢市、鳥羽市、志摩市、南伊勢町、尾鷲市、熊野市、大紀町、
紀北町、御浜町、紀宝町

2. 防災体制

中部地方整備局の防災体制は、以下のとおり。

【災害対策本部】

(防災体制発令状況)

風水害 注意体制 6月2日 16時40分 発令

警戒体制 6月2日 18時20分 発令

地方公共団体等支援 警戒体制 6月2日 19時00分 発令

注意体制:総務室、建政室、用地室、中部技術室

警戒体制:本部室、河川室、道路室、港湾空港室、営繕室、港湾技術室

【支部】

注意体制:木曾ダム統管(横山ダム、丸山ダム)、岐阜国道、本曾川上流

沼津(河川、海岸、砂防、道路)、浜松(河川、道路)、

静岡河川(河川、砂防、海岸)、静岡国道、富士砂防

庄内川(河川)、豊橋、名古屋国道、愛知国道、木曾川下流、

天ダム統管(小浜ダム)、長島ダム、中部技術、中部道路 MC、清水港湾

警戒体制:沼津(河川、砂防)、三重(道路)、紀勢国道、北勢国道、蓮ダム、矢作ダ
ム、静岡営繕、名古屋港湾、三河港湾、四日市港湾、港湾技術

非常体制:三重(河川)なし

3. 地方公共団体等への支援・連携状況

① ホットライン構築状況

静岡県:菊川市、伊東市、静岡市、御前崎市、牧之原市、下田市、伊豆市、

沼津市、長泉町、函南町、伊豆の国市、熱海市

愛知県:美浜町

三重県:熊野市、御浜町、紀宝町、紀北町、津市、松阪市、大紀町、四日市市、

度会町、鳥羽市、志摩市、鈴鹿市

② 孤立状況

情報なし名市

- ③ 断水状況
情報なし
- ④ リエゾン派遣状況(のべ人数/人日)
静岡県 4名(6/3 14:00 にて帰還)
静岡市 2名(6/3 9:18 にて帰還)
伊東市 2名
- ⑤ TEC-FORCE 派遣状況
派遣なし
- ⑥ 災害対策用機械派遣状況
派遣情報なし
竜巻など発生情報
情報なし

4. 管内施設の被害状況及び対応状況等

- ① 防災ヘリコプター
フライト予定なし
- ② 合同記者会見実施
実施予定なし

5. 管内施設の被害状況等【各部】

【総務室】

- 被害状況
被害情報なし

【建政部】

○国営木曾三川公園

被害情報なし

・東海広場(東エリア及び西エリア)

6/2(火)・6/3(水)閉園

・長良川サービスセンター

堤外地(河川敷)は6/2(火)・6/3(水)閉鎖、建物は開園

・木曾三川公園センター

第一駐車場のみ6/3(水)閉鎖、それ以外は開園

以下拠点は午前中閉園していたが、午後から開園(異常なし確認済)

・船頭平河川公園

・カルチャービレッジ

・桑名七里の渡し公園

その他拠点は通常開園中

○補助公園

被害情報なし

○街路

被害情報なし

○公営住宅等

・静岡県 静岡市営用宗(もちむね)団地

エレベータかご内の雨漏り

○盛土

被害情報なし

【河川部】

(1)河川

○水位状況

・直轄

氾濫危険水位を超えた河川 1水系3河川

雲出川水系(雲出川、中村川、波瀬川)

氾濫注意水位を超えた河川 4水系7河川

鈴鹿川水系(鈴鹿川、内部川)

櫛田川水系(櫛田川、佐奈川)

宮川水系(宮川、勢田川)

菊川水系(牛淵川)

・県管理

氾濫危険水位を超えた河川 2水系3河川

氾濫危険水位を超えたが現在下回った河川 9水系13河川

宮川水系(大内山川、五十鈴川、宮川)

安濃川水系(安濃川、美濃屋川)

船津川水系(船津川)

金剛川水系(名古須川、愛宕川)

銚子川水系(銚子川)

岩田川水系(岩田川)

加茂川水系(加茂川)

堀切川水系(堀切川)

笹笛川水系(笹笛川)

○被害状況

・直轄

被害情報なし

・県管理

雲出川水系赤川：浸水被害あり(田畑約 140ha)、家屋浸水被害なし

(2)ダム

○台風に備え、中部地方整備局管内の6ダムにおいて、すでに事前放流の容量確保。

・一級水系(4ダム)

三重県 櫛田川水系 蓮ダム

愛知県 豊川水系 大野頭首工、宇蓮ダム、大島ダム

・二級水系(2ダム)

静岡県 青野川水系 青野大師ダム

伊藤大川水系 奥野ダム

○事前放流を実施したダム(0ダム)

・一級水系(0ダム)

・一級水系(0ダム)

○下流河川の水量を減らして水位を下げるため、ダムに洪水の一部を貯める洪水調節を実施中したダム

・一級水系(3ダム)

三重県 櫛田川水系 蓮ダム(直轄)、三重県宮川水系 宮川ダム(補助)、

三重県 雲出川水系 君ヶ野ダム(補助)

・二級水系(1ダム)

静岡県 伊東大川水系 奥野ダム(補助)

(6月 3 日-5:30-14:00現在：洪水調節実施中終了)

(3)砂防

○被害状況

・直轄

被害情報なし

・県管理

被害情報なし

静岡県賀茂郡河津町 伊豆急行線路等が土砂崩れにより被災

(4)海岸

○被害状況

・直轄

被害情報なし

・県管理

被害情報なし

(5)上下水道

○被害状況

・水道

被害情報なし

静岡県掛川市 約 40 世帯(停電により加圧ポンプが AM5:00 停止)

応急対応 給水車 1 台設置済み(11:30~15:00)

停電が解消し復旧済み(14:00)

・下水道

被害情報なし

静岡県伊東市 床下浸水 8 戸(吉田都市下水路)→解消

【道路部】

○高速道路

被災による通行止め:無し

雨量基準超過等による通行止め:

E42 紀勢自動車道(大宮大台 IC~紀勢大内山 IC) →解除

E42 紀勢自動車道(紀勢大内山 IC ~紀伊長島 IC)→解除

○直轄国道

被災による通行止め:

国道 23 号(上り)(伊勢市楠部) 冠水→解除

国道1号島田金谷 BP(上り)(島田市佐夜鹿) 倒木 →解除

国道 42 号(上下線)(多気町仁田) 倒木→解除

雨量基準超過等による通行止め:無し

E42 熊野尾鷲道路(尾鷲北 IC~熊野大泊 IC)→解除

国道 25 号 名阪国道 (関 IC~伊賀 IC)→解除

国道 42 号 弓山(三重県尾鷲市~熊野市)→解除

国道 42 号 佐田坂(三重県熊野市)→解除

国道 42 号 荷坂(三重県度会郡大紀町~北牟婁郡紀北町)→解除

○直轄地下駐車場

静岡駅前地下駐車場(エキパ)閉鎖(営業開始時間の変更)→営業開始

○補助国道

被災による通行止め:

合計 3路線3区間

(三重県) 法面崩落 1路線1区間(南伊勢町)孤立無し

(静岡県) 冠水 2路線2区間(下田市、伊東市)被害無し・孤立無し

雨量基準超過等による通行止め:

合計 8路線15区間

(静岡県) 5路線12区間

(三重県) 3路線3区間

○県道等

被災による通行止め:

合計 11路線11区間

(三重県) 冠水 3路線3区間(御浜町、津市)被害無し・孤立無し

法面崩落等 3路線3区間(松阪市、伊賀市、熊野市)孤立無し

倒木 3路線3区間(津市、伊賀市)被害無し・孤立無し

(静岡県) 土砂流入 1路線1区間(藤枝市)被害無し・孤立無し

倒木 1路線1区間(島田市)被害無し・孤立無し

雨量基準超過等による通行止め:

合計 44路線51区間

(岐阜県) 5路線5区間

(静岡県) 20路線26区間

(愛知県) 6路線7区間

(三重県) 13路線13区間

【港湾空港部】

○被害状況

被害情報なし

【直轄港湾】 みなとカメラによる目視点検では目立った異常なし

・名古屋港 陸上点検被害なし、海上点検実施中

・四日市港 陸上点検被害なし、海上点検は明日以降実施

・三河港 陸上点検実施中、海上点検は明日以降実施

- ・衣浦港 陸上点検実施中、海上点検は明日以降実施
- ・清水港 陸上点検実施中、海上点検は明日以降実施
- ・御前崎港 陸上点検実施中、海上点検は明日以降実施
- ・下田港 陸上点検、海上点検は明日以降実施

【営繕部】

○被害状況

被害報告なし