

平成 23 年 9 月 22 日  
国土交通省中部地方整備局  
河 川 部

## 台風 15 号による庄内川の出水状況（速報版）

### 1. 件名

台風 15 号による庄内川の出水状況（速報版）

### 2. 概要

台風 15 号の影響により、庄内川の上流にある多治見雨量観測所（岐阜県多治見市）では、時間最大雨量 64mm（9 月 20 日 11 時～12 時）を記録し、9 月 19 日 19 時の降り始めから 21 日 11 時までの累加雨量は 436mm に達しました。この降雨により、庄内川の志段味水位観測所（名古屋市守山区）では最高水位 6.87m を記録し、「はん濫危険水位<sup>注）</sup>」（5.50m）を約 7 時間にわたって超過する洪水となりました。

庄内川左岸 31.6k 付近（名古屋市守山区下志段味地先）では堤防からの越水により約 20ha が浸水し、延長約 30m にわたって堤防が洗掘されましたが、21 日 11 時 50 分に対策工事を完了しております。本日 9 月 22 日、庄内川河川事務所にて災害復旧対策本部を設置し災害復旧等への対応にあたります。

出水状況の詳細については、添付資料を確認ください。なお、資料は速報版としてまとめたものであり、今後の調査等により掲載している数値が変更となることがあります。

注）洪水による破堤等の災害や浸水被害の恐れがある水位

### 3. 添付資料

平成 23 年 9 月台風 15 号庄内川出水状況

### 4. 配布先

中部地方整備局記者クラブ

### 5. 問い合わせ先

国土交通省中部地方整備局

河川部 河川計画課長      い び      よ いちろう  
井樋      世一郎

河川計画課長補佐      く にむら      いちろう  
國村      一郎

TEL 052-953-8148

平成23年9月22日

# 平成23年9月台風15号

しょうないがわ

## 庄内川出水状況



洗堰緑地付近（20日16時20分頃の状況）

国土交通省中部地方整備局河川部

庄内川河川事務所

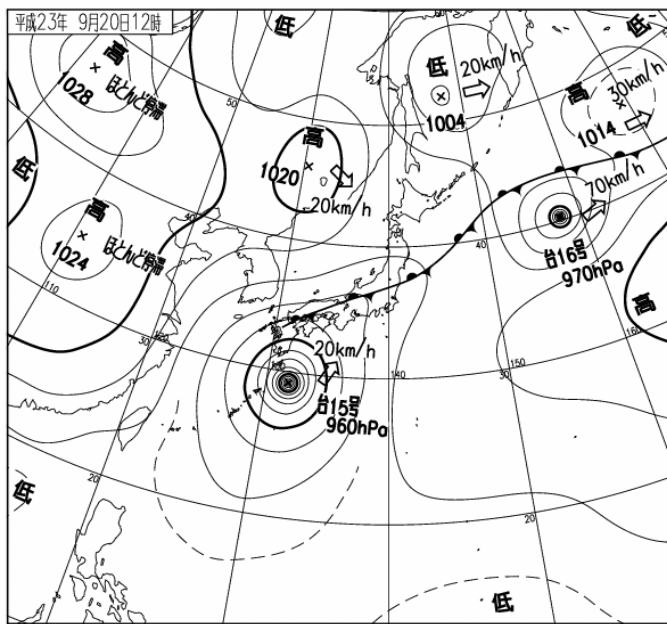
※今後の調査等により掲載している数値が変わることがあります。

## ■気象状況

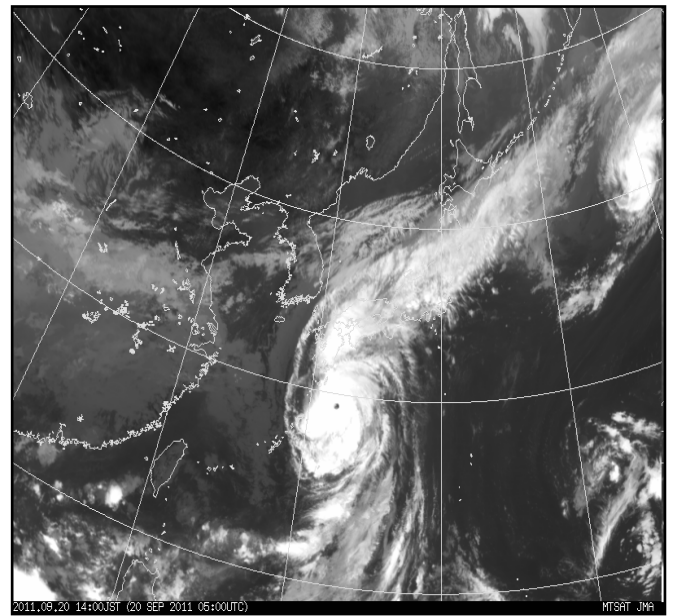
台風第15号の影響により、庄内川流域において大雨となった。岐阜県多治見市の多治見雨量観測所では、9月20日11時から12時の1時間に64mmを記録し、9月19日19時までの降り始めからの累加雨量は436mmを記録した。

(多治見地点上流:流域平均累加雨量261mm、最大時間25mm、枇杷島地点上流:流域平均累加雨量286mm、最大時間雨量は30mm)

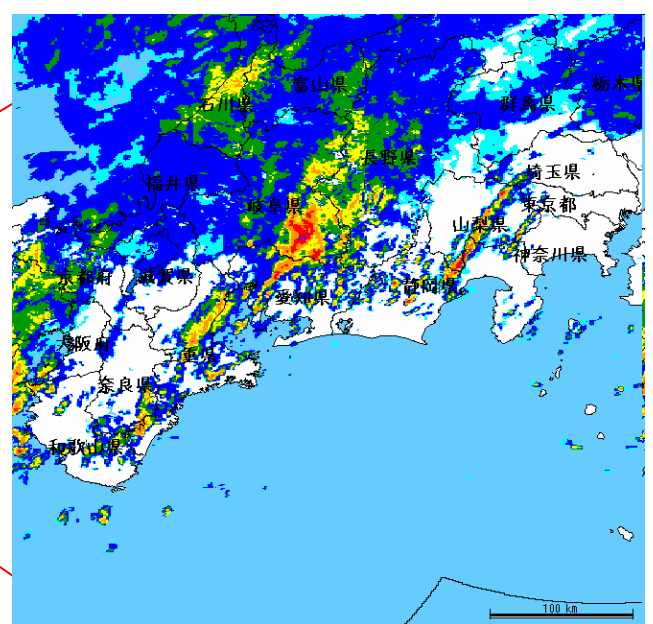
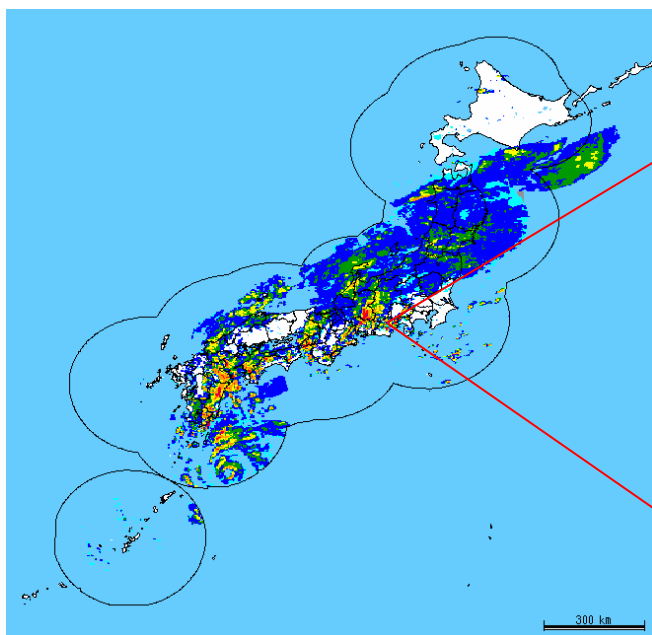
また、志段味水位観測所において、氾濫危険水位(5.50m)を約7時間にわたって超過し、ピーク水位は6.87mを記録した。



天気図(9月20日12時) 出典:気象庁HP

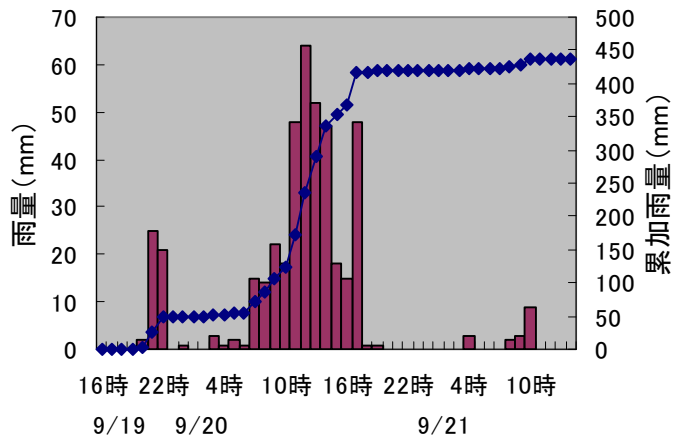


気象衛星(9月20日12時) 出典:気象庁HP



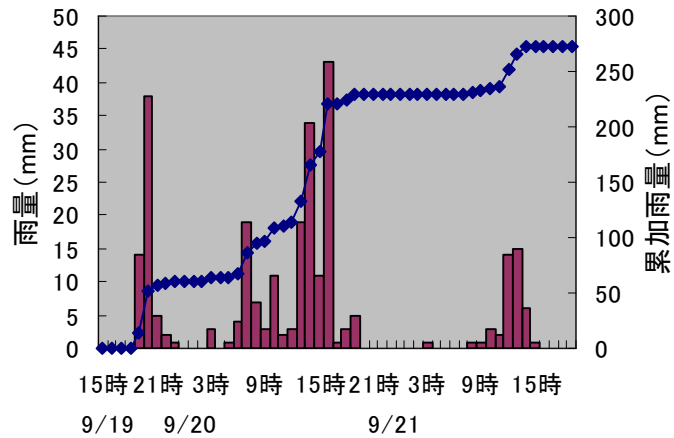
レーダー雨量(9月20日12時)

時間雨量及び累加雨量  
(岐阜県多治見市豊岡町 多治見雨量観測所)

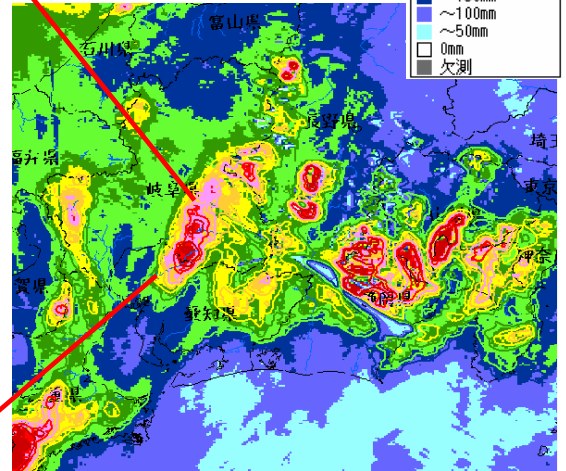


最大時間雨量 64mm(20日12時)  
累加雨量 436mm

時間雨量及び累加雨量  
(愛知県名古屋市日和町 名古屋雨量観測所)



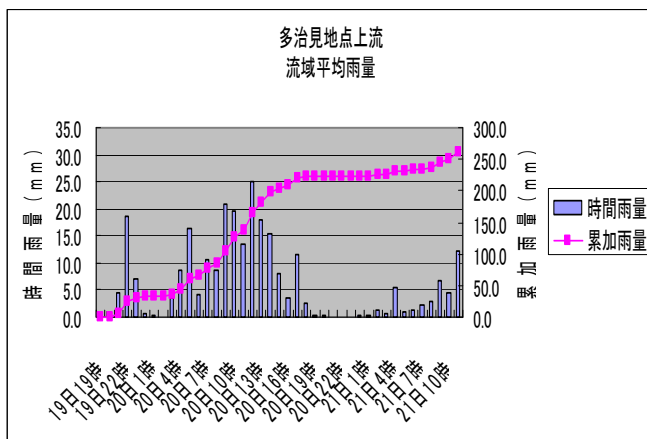
最大時間雨量 43mm(20日16時)  
累加雨量 229mm



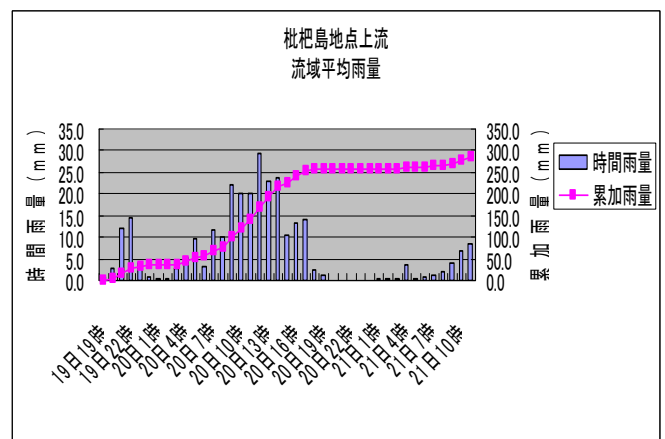
総雨量分布図(レーダー)  
(9月19日19時～21日11時)

※21日11時迄のデータで作成しています。

### 流域平均雨量



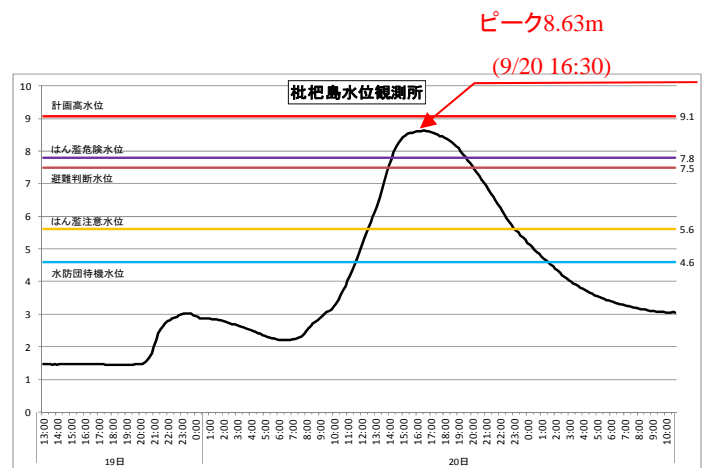
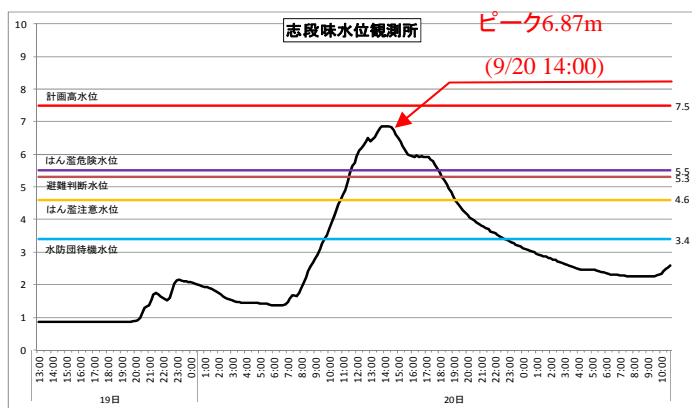
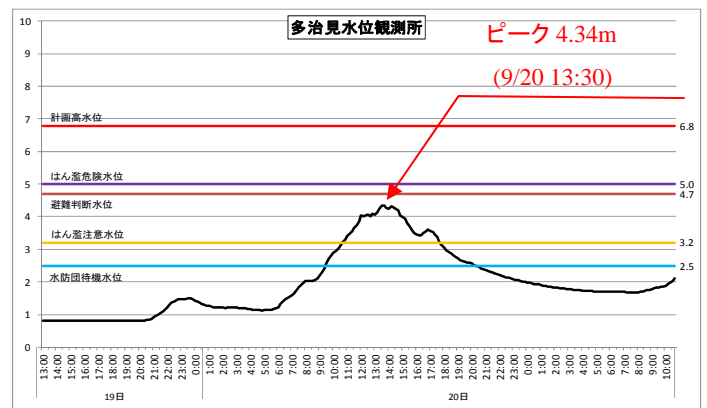
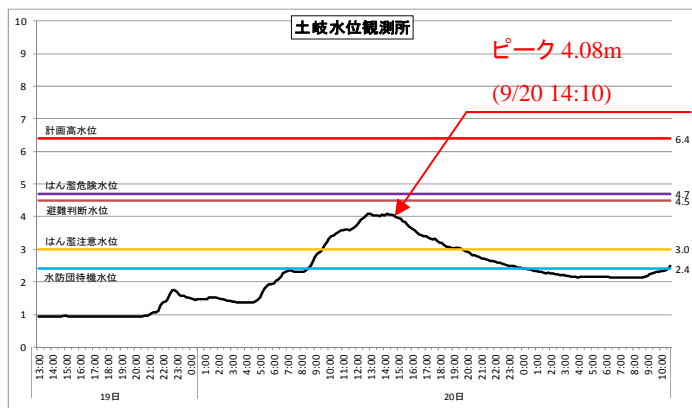
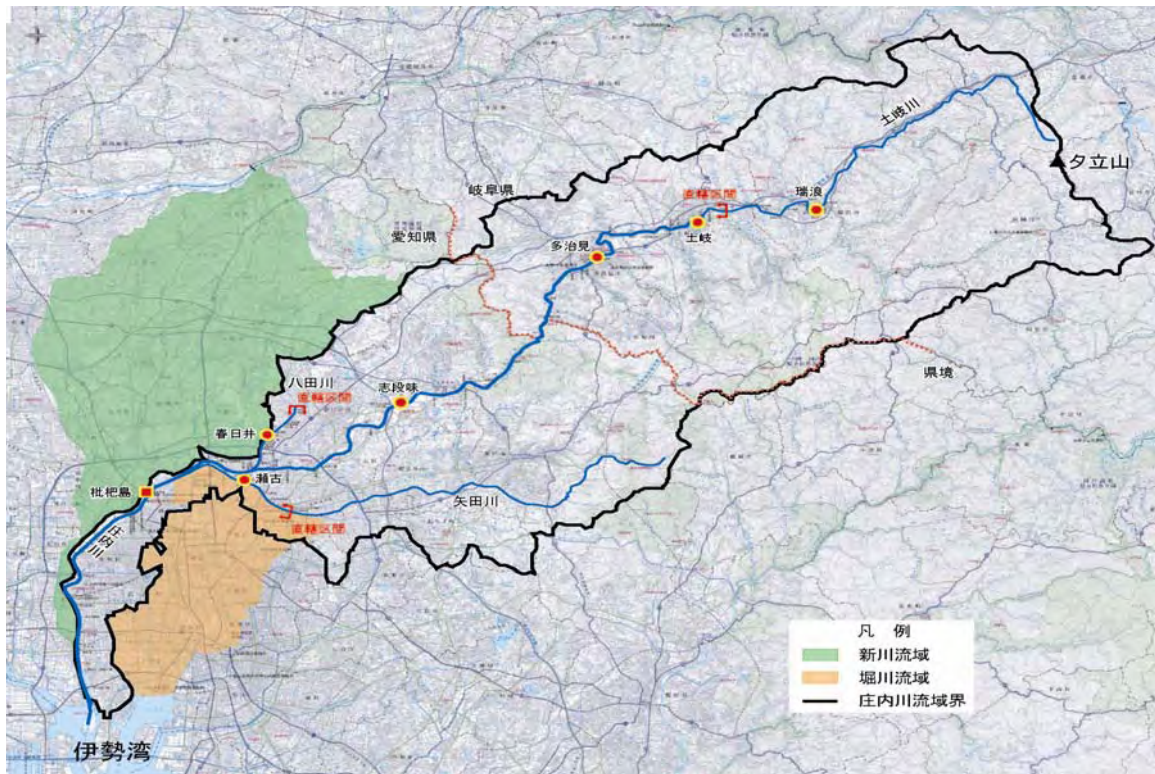
最大時間雨量 25mm(20日12時)  
累加雨量 261mm



最大時間雨量 30mm(20日12時)  
累加雨量 286mm

※21日11時迄のデータで作成しています。





### 【参考】用語説明

名称	内容
計画高水位	河川の計画を立てるときの基本となる水位。川の堤防工事などの基準で、堤防が完成した際に、その堤防が耐えられる最高の水位
はん濫危険水位	洪水による破堤等の災害や浸水被害の恐れがある水位
避難判断水位	市町村長の避難勧告等の発令判断の目安、住民の避難判断の参考となる水位
出動水位	水防団が出動する水位
はん濫注意水位	市町村長の避難準備情報等の発令判断の目安、住民のはん濫に関する情報への注意喚起となる水位
水防団待機水位	洪水に際して、水防活動の準備を行う目安となる水位。



## ■出水状況



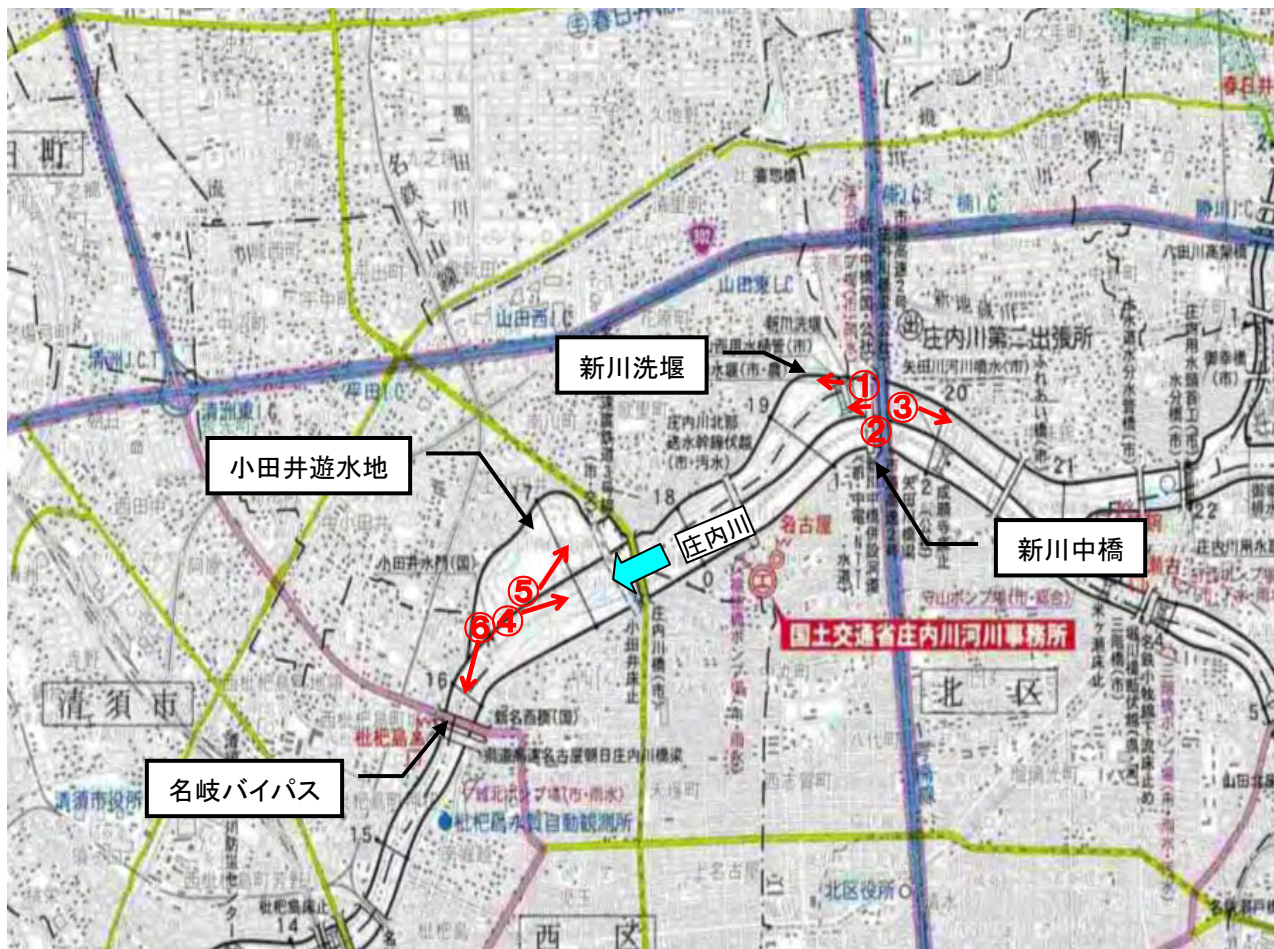
洗堰越流状況  
(20日16時頃の状況)



新川中橋から下流を望む  
(20日16時頃の状況)



新川中橋から上流を望む  
(20日16時頃の状況)



小田井遊水地越流状況  
(20日16時頃の状況)



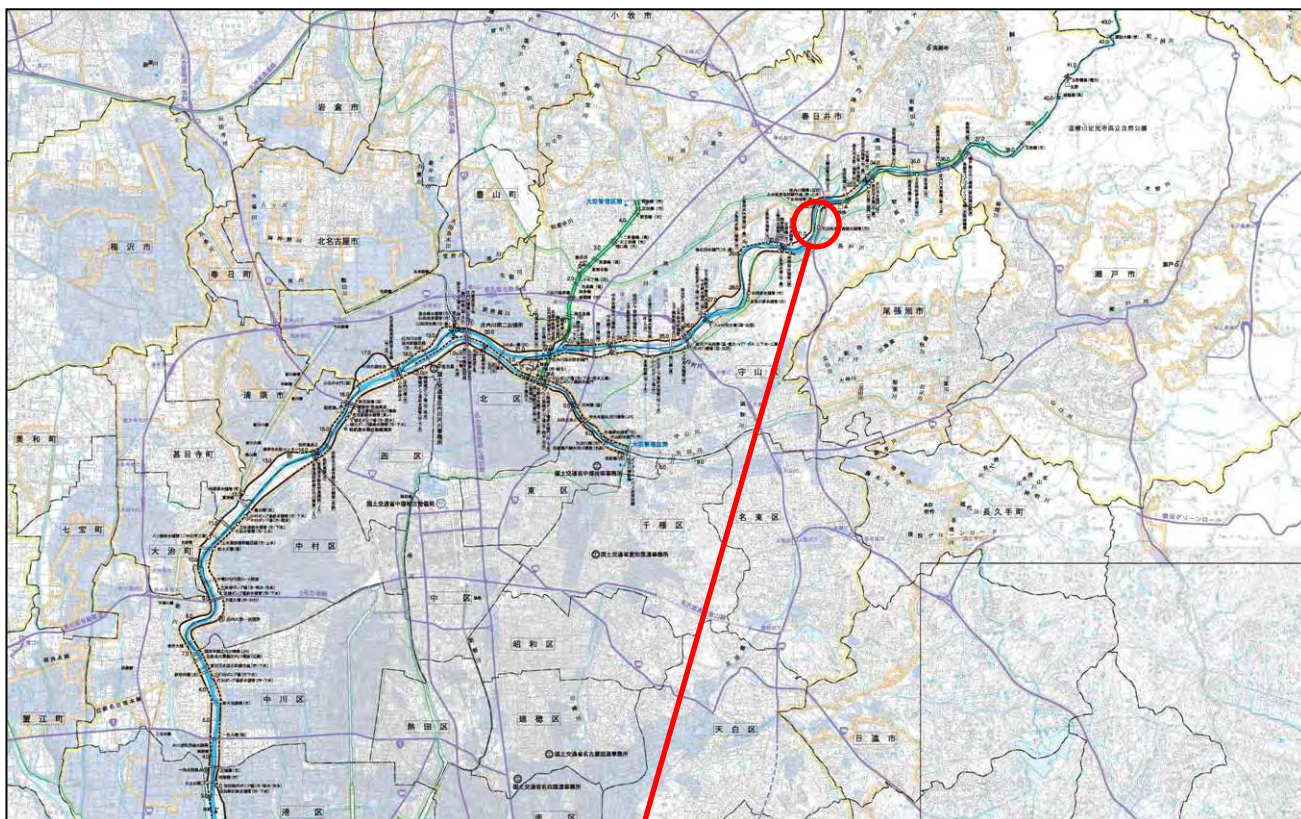
小田井遊水地の浸水状況  
(20日16時頃の状況)



遊水地から名岐バイパスを望む  
(20日16時頃の状況)

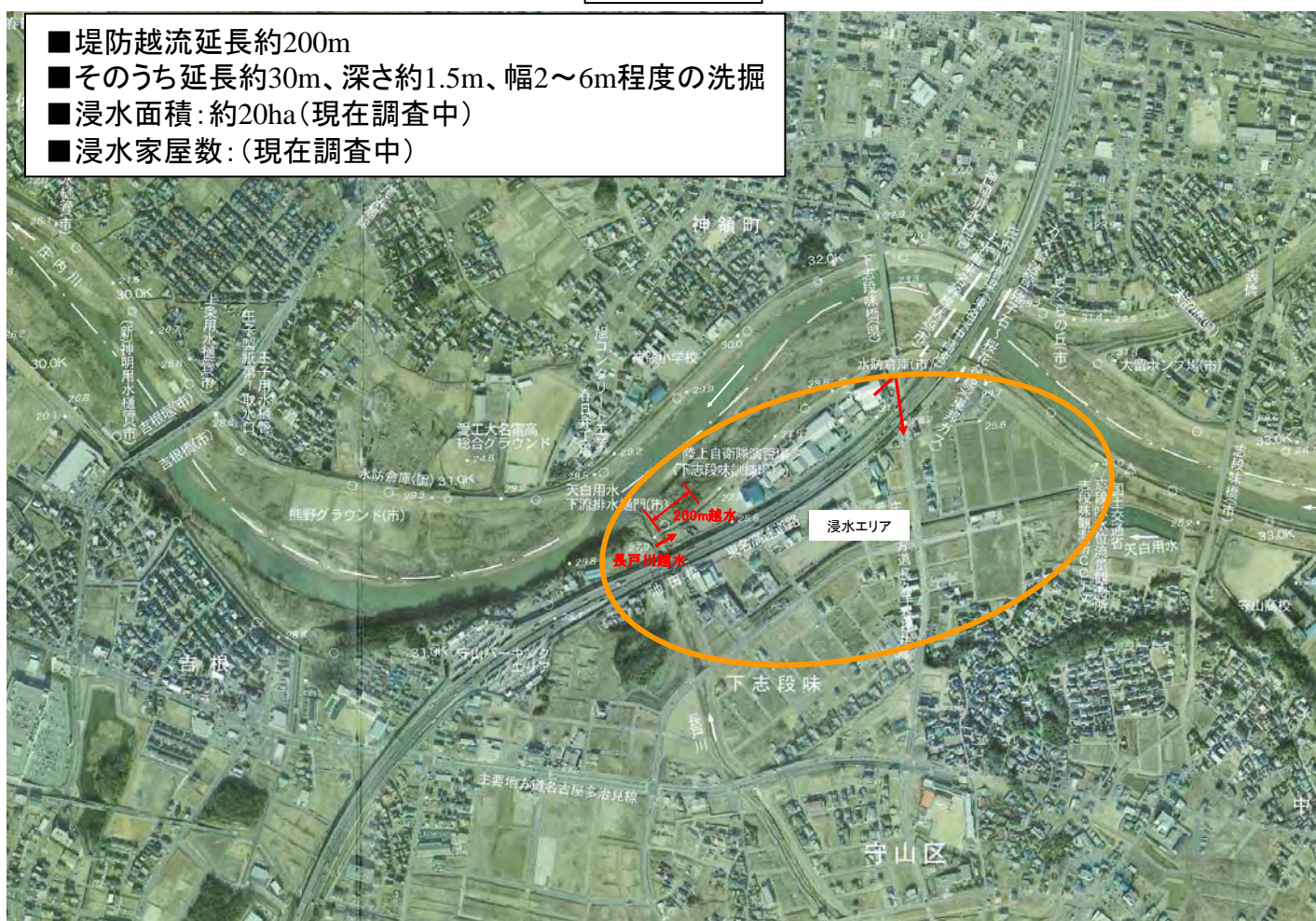


## ■ 浸水状況



### 被害状況

- 堤防越流延長約200m
- そのうち延長約30m、深さ約1.5m、幅2～6m程度の洗掘
- 浸水面積：約20ha（現在調査中）
- 浸水家屋数：（現在調査中）

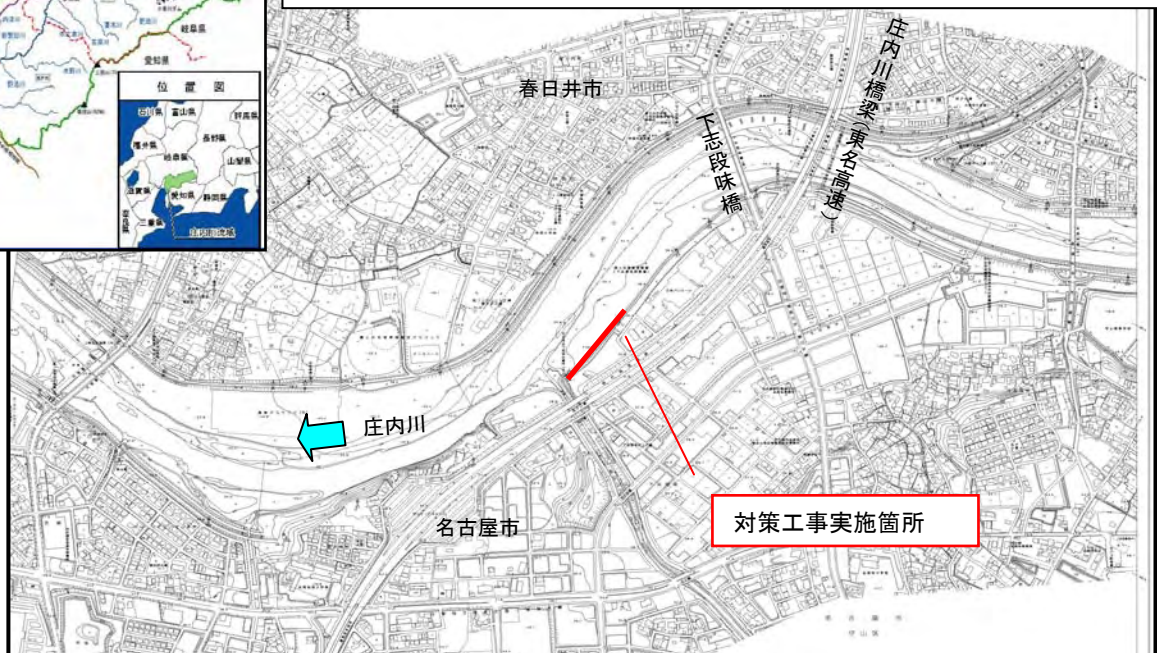




## ■対策工事完了状況



■ 1t土のう積み約500個設置  
 天端洗掘箇所 大型土のう240個 土砂36m<sup>3</sup>  
 洗掘箇所以外1段×1列 延長180m



①越水による堤防洗掘 (20日16時頃の状況)



②大型土のうによる対策実施状況1  
 (21日12時頃の状況)



③大型土のうによる対策実施状況2  
 (21日12時頃の状況)