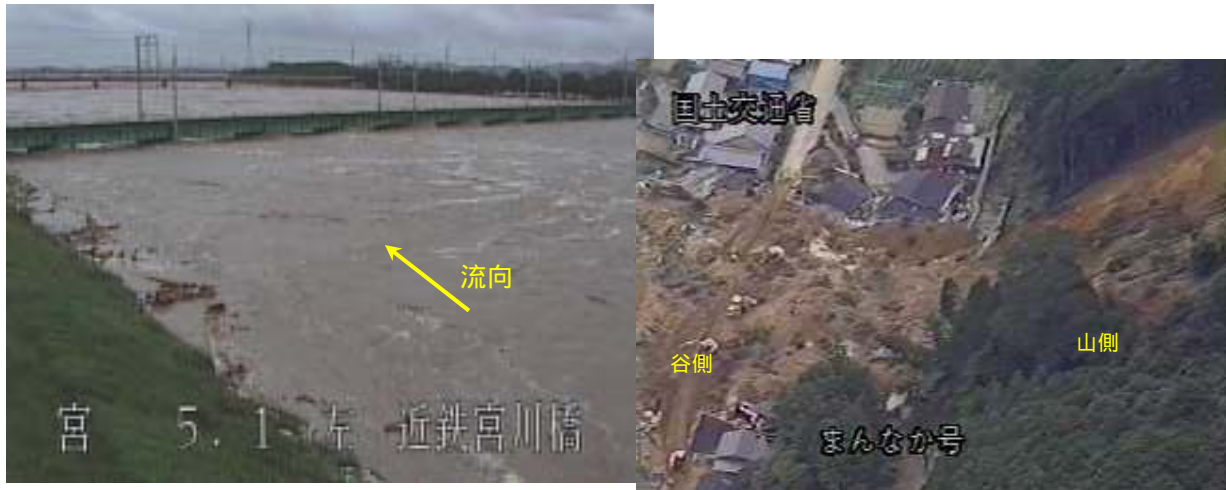


秋雨前線・台風 21 号による中部地方の被災状況



計画高水位に達する洪水（宮川 5 km 付近）

山腹崩壊（三重県宮川村滝谷）



一般国道 4 2 号北牟婁郡海山町便ノ山における道路決壊

国土交通省 中部地方整備局

本資料の数値等は、速報値及び推定値であるため今後の調査により変わる可能性があります。

気象状況

* 1日です9月一ヶ月分の雨量を上回る記録的豪雨 *

9月28日夕から29日午後までの降雨量は、

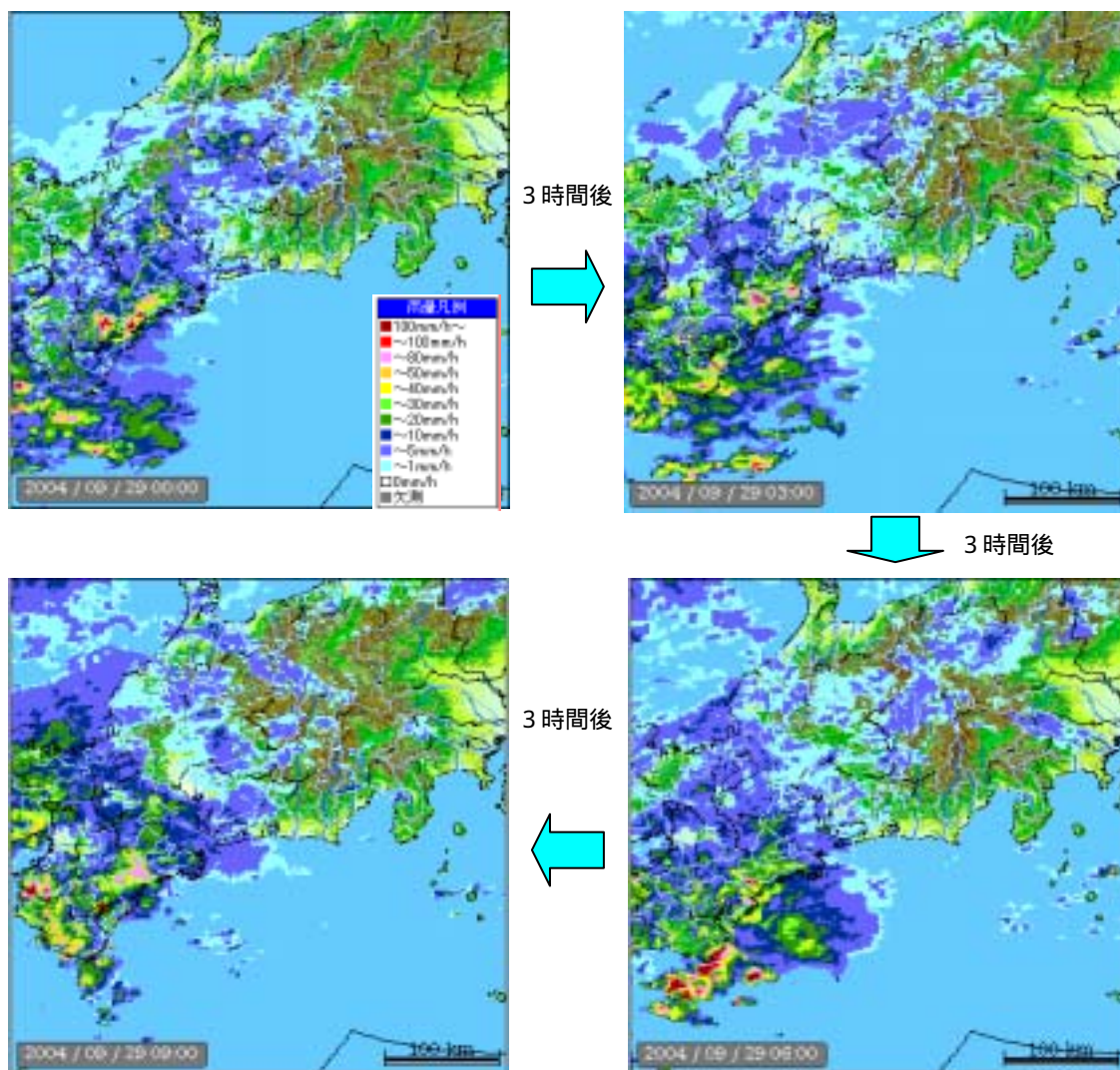
- ・尾鷲市では、平年の9月の一ヶ月平均値718ミリを上回る、876ミリの雨量を1日で記録、また時間最大雨量は観測史上第三位となる131ミリを記録
- ・宮川村では、9月の一ヶ月平均値620ミリを上回る753ミリを記録
- ・また、津市でも9月の一ヶ月平均値287ミリを上回る、観測史上最大の440ミリを記録

< 尾鷲観測所での観測記録（時間最大雨量） >

- ・ 第一位（1972.9.14）139ミリ
- ・ 第二位（1960.10.7）138ミリ
- ・ 第三位（2004.9.29）131ミリ（今回）



台風第21号の経路図（位置は3時間毎）



【主要な地点の降水量】

時間最大降水量

三重県北牟婁郡海山町	鷲毛	148mm/hr	(29日07~08時)	中部地整
三重県尾鷲市	尾鷲	131mm/hr	(29日07~08時)	気象庁
三重県多気郡宮川村	宮川	119mm/hr	(29日09~10時)	中部地整

総降水量

三重県北牟婁郡海山町	鷲毛	864mm	(28日19時~29日15時)	中部地整
三重県多気郡宮川村	宮川	753mm	(28日19時~29日22時)	中部地整
三重県尾鷲市	尾鷲	876mm	(28日17時~29日21時)	気象庁

被害状況

1. 一般被害

三重県下で、下記の被害となっている。(10月5日 09:00 現在)

人的被害	死 亡	9名	宮 川 村： 6名 海 山 町： 2名 松 阪 市： 1名
	行方不明	1名	宮 川 村： 1名
	重 傷	2名	宮 川 村： 2名
住家被害	全 壊	35棟	宮 川 村： 33棟 津 市： 1棟 飯 南 町： 1棟
	半 壊	21棟	海 山 町： 16棟 宮 川 村： 4棟 熊 野 市： 1棟
	一部損壊	29棟	海 山 町： 21棟 美 里 村： 1棟 津 市： 1棟 宮 川 村： 6棟
	床上浸水	2,459棟	海 山 町： 1,475棟 津 市： 319棟 伊 勢 市： 201棟 紀伊長島町： 131棟 等
	床下浸水	3,054棟	津 市： 1,318棟 鈴 鹿 市： 300棟 紀伊長島町： 153棟 伊 勢 市： 100棟 等
インフラ	水 道	3,103戸	宮 川 村： 1,596戸 大 宮 町： 423戸 飯 高 町： 511戸 紀伊長島町： 211戸 等
	電 話	2,250回線	海 山 町： 1,140戸 宮 川 村： 836戸 飯 高 町： 149戸 飯 南 町： 125戸 等
	電 気	16,934戸	尾 鷲 市： 7,400戸 海 山 町： 4,600戸 宮 川 村： 1,340戸 美 杉 村： 1,200戸 等

* インフラの被害は最大時の値

2 . 避難指示、避難勧告

避難指示

市町村（地区数）	避難指示時刻	最大時人数 （人）	現在の人数(人) (10月5日9:00現在)
宮川村	9/29 13:00 10/2 14:45 10/5 08:00	5 2 2	4 8 3

主な市町村の避難勧告

市町村（地区数）	最大時人数(人)	人口（人）
三重県全体（42市町村）	6,318	1,858,114
伊勢市（32地区）	2,555	99,831
海山町（20地区）	625	10,341
嬉野町（11地区）	739	19,049
小俣町（8地区）	736	18,557
いなべ市（1地区）	284	45,482
宮川村（6地区）	29	3,973

* 地区数は自主避難地区を含む。

* 人口については、平成15年度市町村要覧による。

* いなべ市の人口は、藤原町、北勢町、員弁町、大安町の合計値

3 . 主要な交通機関の状況

不 通（10月4日現在）

- ・ J R 紀勢本線 紀伊長島駅～船津駅間
赤羽川橋梁（紀伊長島駅～三野谷駅間）の橋脚1基流出

列車運転再開までには約1ヶ月を要する見込み

4 . 災害救助法の適用

災害救助法適用にかかる災害の概要

台風21号及び秋雨前線に伴う大雨により、海山町において住家に多数の被害が生じたこと、また、宮川村において多数の被災者が生命又は身体に危害を受け、又は受けるおそれが生じたことから、避難して断続的に救助を必要とするため、県は災害救助法の適用を決定した。

災害救助法適用市町村

(1) 市町村名：海山町

法適用日：平成16年9月29日

人的被害：死者2名

住家被害：床上浸水 1,300世帯

備考：被害状況の詳細は現在調査中

(2) 市町村名：宮川村

法適用日：平成16年9月29日

被害状況：台風21号と秋雨前線に伴う大雨のため、多数の方が生命又は身体に危害を受け、又は受けおそれが生じたことから、避難して断続的に救助が必要な状態となっている。

(3) 市町村名：紀伊長島町

法適用日：平成16年9月29日

人的被害：行方不明1名

住家被害：床上浸水 126世帯 床下浸水 120世帯

備考：被害状況の詳細は現在調査中

(4) 市町村名：津市

法適用日：平成16年9月29日

住家被害：床上浸水309世帯 床下浸水1,055世帯
一部破損1世帯

備考：被害状況の詳細は現在調査中

今までにとられた措置

- ・避難所の設置
- ・食品、飲料水の給与 等