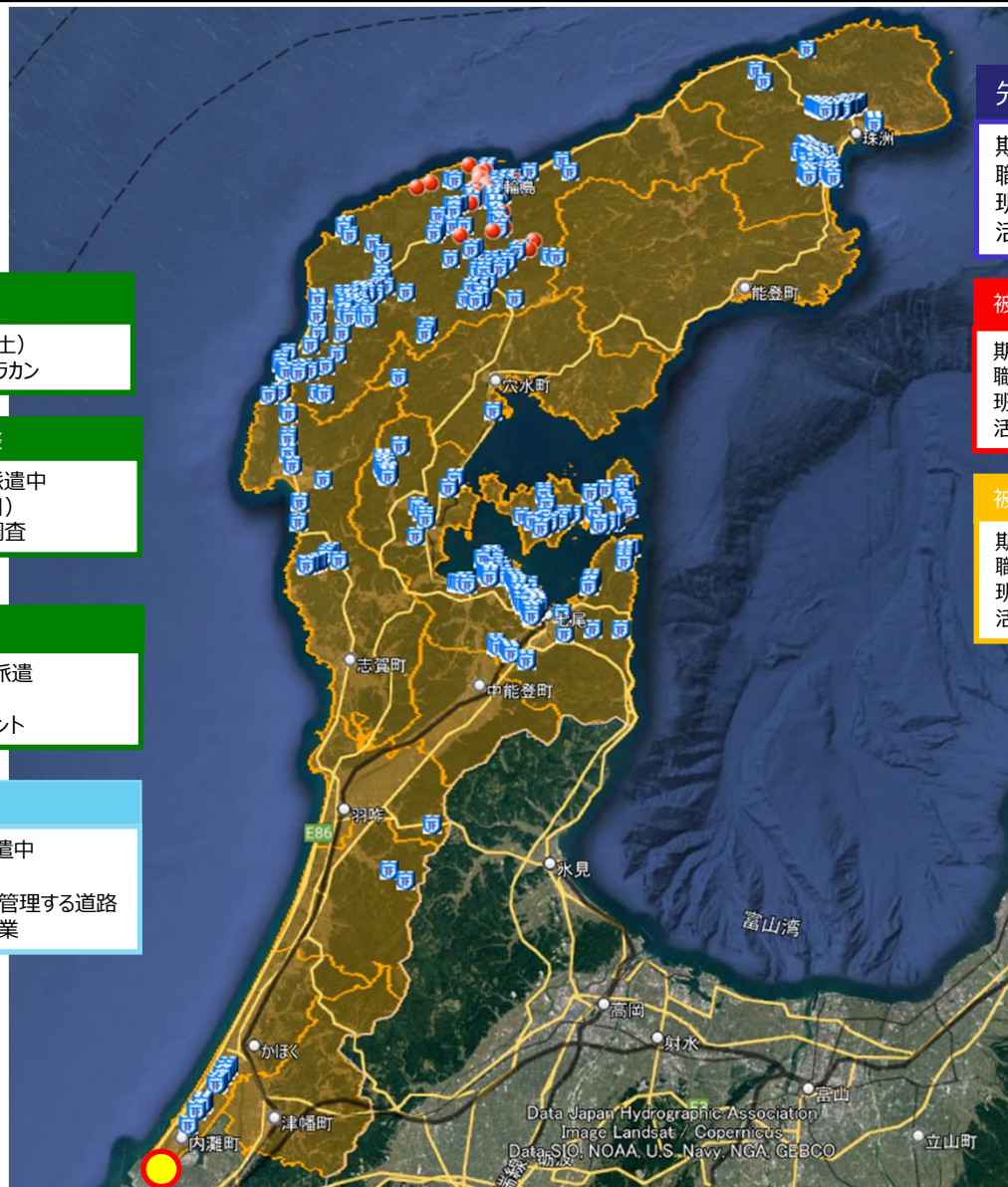


令和6年能登半島地震 TEC派遣状況 1月28日

○1月28日は、43人のTEC-FORCE隊員で活動。（延べ1290人・日）



応急対策班：石川県 七尾市
期間：1月5日（金）～1月6日（土）
班構成：高山 派遣機械：モバイルトラン

応急対策班（水道支援）：北陸地整
期間：1月8日（月）～ 第4陣派遣中
職員：実人数2人（延べ42人・日）
班構成：本局活動内容：上下水道調査

応急対策班（道路啓開）：珠洲市
期間：1月26日（金）～ 第1陣派遣
職員：実人数2人（延べ5人・日）
活動内容：照明車・給水車のマネジメント

市町道路とりまとめ連絡班
期間：1月6日（土）～ 第4陣派遣中
職員：実人数3人（延べ69人・日）
班構成：道路班 活動内容：市町が管理する道路（生活道路）の被害状況を把握 内業

先遣（総括）班：北陸地方整備局
期間：1月1日（月）～ 第5陣派遣中
職員：実人数4人（延べ112人・日）
班構成：先遣班（本局）
活動内容：情報収集

被災状況調査班：砂防班 149ヶ所/173ヶ所
期間：1月2日（火）～ 第5陣派遣中
職員：実人数12人（延べ408人・日）
班構成：河川部④、浜松①設楽①、三重①
活動内容：被災状況調査 現地調査

被災状況調査班：道路班 511ヶ所/512ヶ所
期間：1月2日（火）～ 第5陣派遣中
職員：実人数20人（延べ508人・日）
班構成：名国④、静岡②、沼津①、紀勢②、多治見①
活動内容：被災状況調査 現地調査

