

# 令和6年能登半島地震 TEC派遣状況 1月25日

【機密性2】

○1月25日は、**11**人のTEC-FORCE隊員で活動。（延べ**1186**人・日）

応急対策班：石川県 七尾市

期間：1月5日（金）～1月6日（土）  
班構成：高山 派遣機械：モバイルトラン

応急対策班（水道支援）：北陸地整

期間：1月8日（月）～ 第3陣 派遣中  
職員：実人数2人（延べ36人・日）  
班構成：本局  
活動内容：上下水道調査

市町道路とりまとめ連絡班

期間：1月6日（土）～ 第4陣 派遣  
職員：実人数3人(延べ60人・日)  
班構成：道路班 活動内容：市町が管理する道路  
（生活道路）の被害状況を把握 内業



情報通信班(北陸情通支援)  
北陸地方整備局

先遣（総括）班：北陸地方整備局

期間：1月1日（月）～ 第4陣派遣中  
職員：実人数4人（延べ100人・日）  
班構成：先遣班（本局）  
活動内容：情報収集

情報通信班(北陸情通支援)

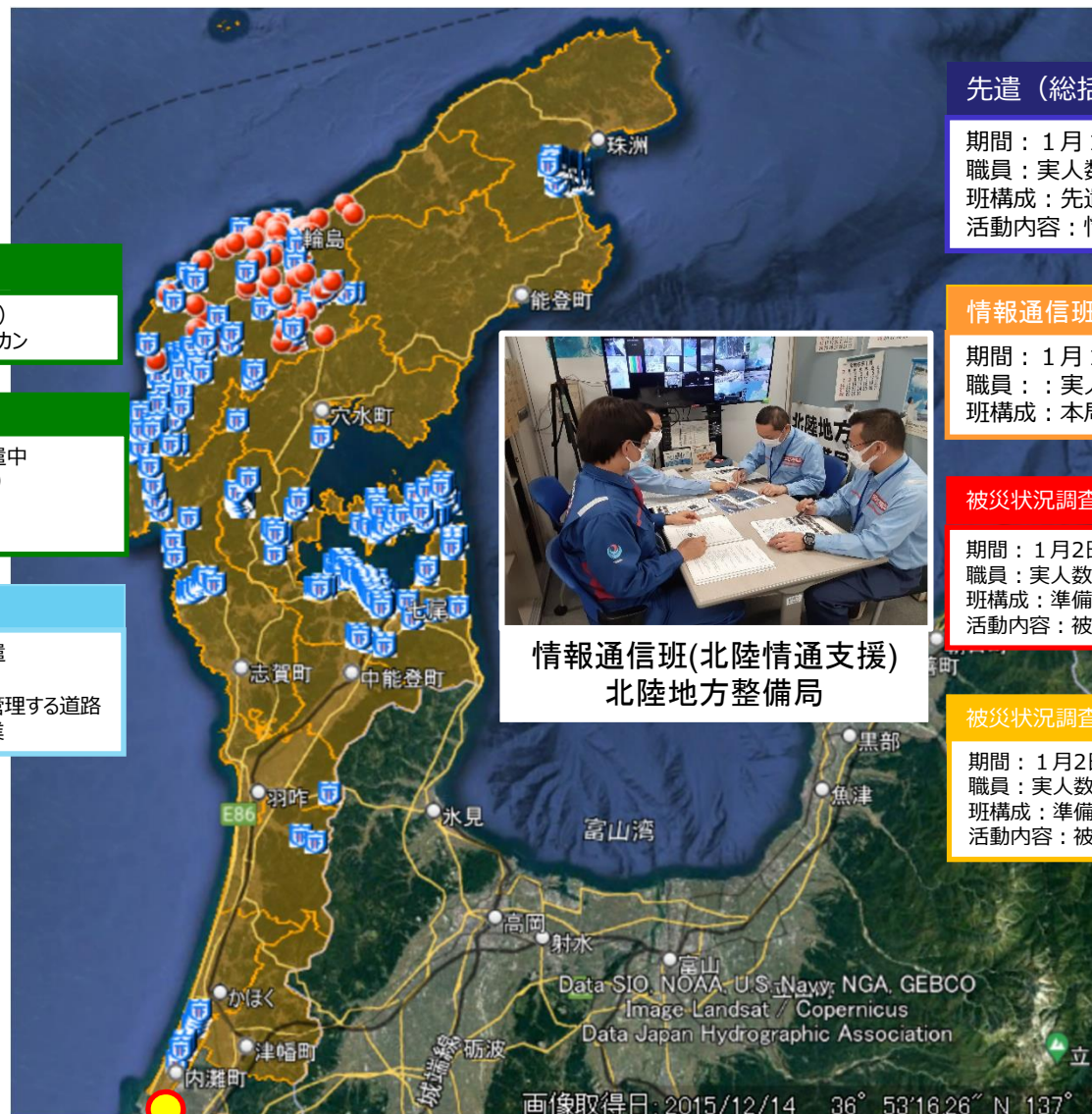
期間：1月18日（木）～ 派遣中  
職員：実人数2人（延べ16人・日）  
班構成：本局

被災状況調査班：砂防班 144ヶ所/175ヶ所

期間：1月2日（火）～ 第5陣派遣準備中  
職員：実人数0人（延べ384人・日）  
班構成：準備中  
活動内容：被災状況調査 内業

被災状況調査班：道路班 509ヶ所/510ヶ所

期間：1月2日（火）～ 第5陣派遣準備中  
職員：実人数0人（延べ460人・日）  
班構成：準備中  
活動内容：被災状況調査 内業



画像取得日: 2015/12/14 36° 53'16.26" N 137° 10'