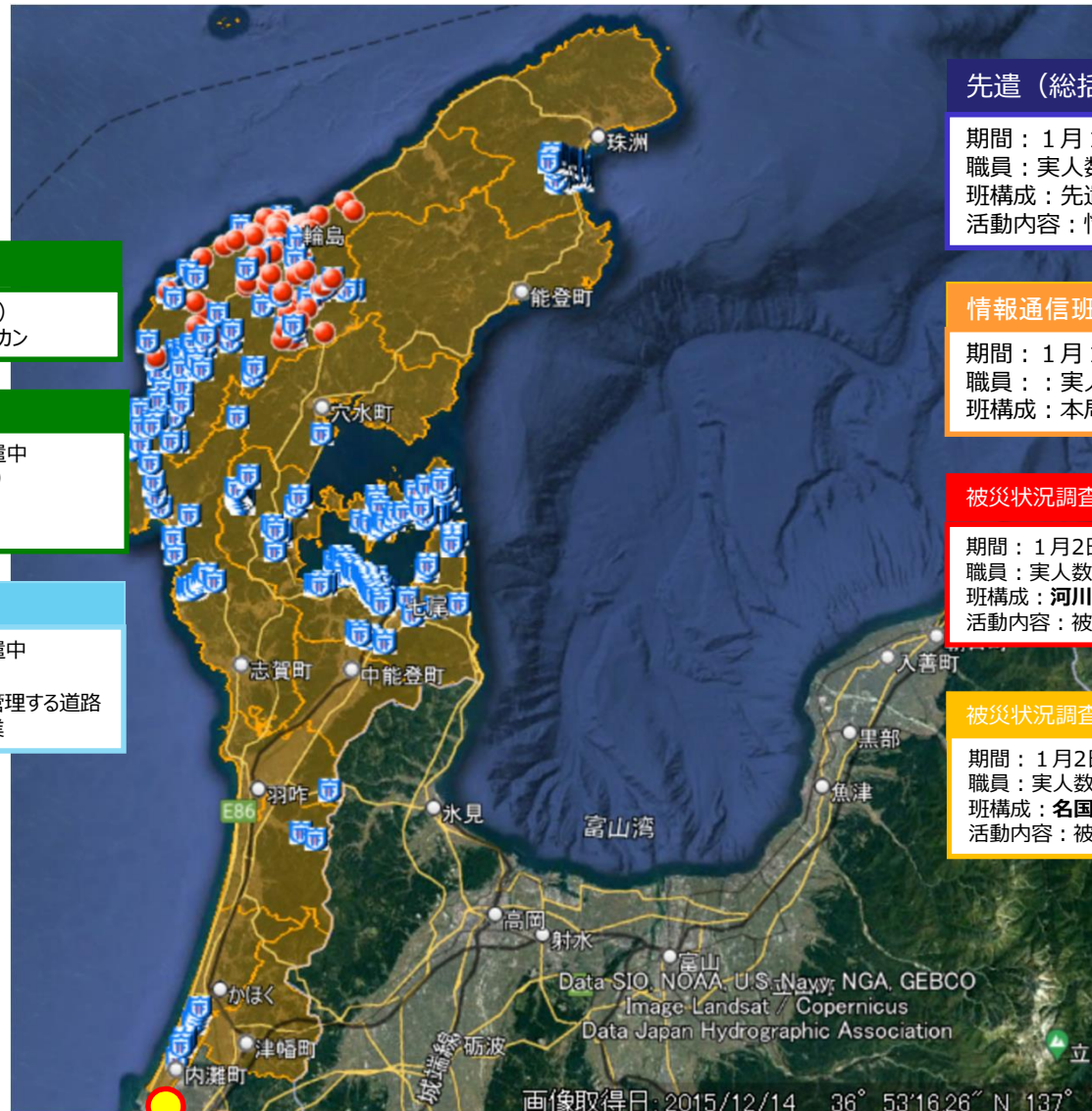


令和6年能登半島地震 TEC派遣状況 1月24日

【機密性2】

○1月24日は、43人のTEC-FORCE隊員で活動。(延べ1175人・日)



応急対策班：石川県 七尾市

期間：1月5日(金)～1月6日(土)
班構成：高山 派遣機械：モバイルトラン

応急対策班(水道支援)：北陸地整

期間：1月8日(月)～第3陣派遣中
職員：実人数2人(延べ34人・日)
班構成：本局
活動内容：上下水道調査

市町道路とりまとめ連絡班

期間：1月6日(土)～第3陣派遣中
職員：実人数3人(延べ57人・日)
班構成：道路班 活動内容：市町が管理する道路(生活道路)の被害状況を把握 内業

先遣(総括)班：北陸地方整備局

期間：1月1日(月)～第4陣派遣中
職員：実人数4人(延べ96人・日)
班構成：先遣班(本局)
活動内容：情報収集

情報通信班(北陸情通支援)

期間：1月18日(木)～派遣中
職員：実人数2人(延べ14人・日)
班構成：本局

被災状況調査班：砂防班 144ヶ所/175ヶ所

期間：1月2日(火)～第4陣派遣中
職員：実人数12人(延べ384人・日)
班構成：河川部④、浜松①設楽①、富士②沼津②
活動内容：被災状況調査 内業

被災状況調査班：道路班 442ヶ所/443ヶ所

期間：1月2日(火)～第4陣派遣中
職員：実人数20人(延べ460人・日)
班構成：名国②、静岡②、沼津①、紀勢②、多治見①
活動内容：被災状況調査 内業

