

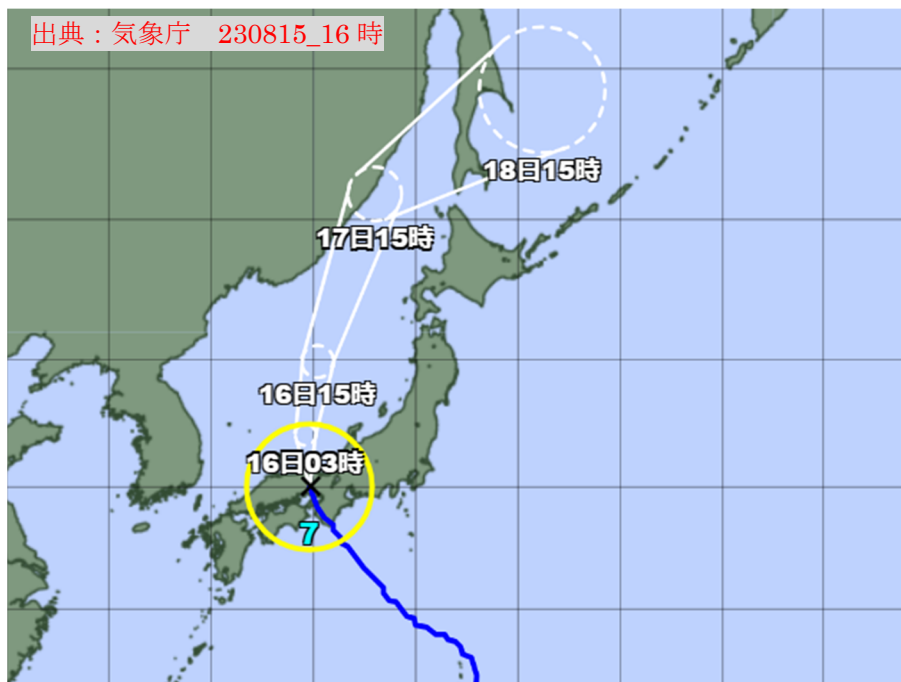
令和5年度 台風第7号による降雨 災害対策本部情報(第4報)

※本情報は速報値のため、今後数値等を修正する可能性があります。

1. 気象概要

① 気象概要 8月15日16時13分 名古屋地方気象台発表

- 台風第7号は、15日15時には福知山市の南西にあって、1時間におよそ15キロの速さで北北西へ進んでいます。中心の気圧は985ヘクトパスカル、最大風速は25メートル、最大瞬間風速は35メートルとなっています。
- 台風は、近畿地方を北上し、15日夜に日本海に進む見込みです。東海地方では、台風周辺の暖かく湿った空気が流れ込み、大気の状態が非常に不安定となっています。雷を伴った非常に激しい雨が降っている所があり、総雨量が平年の8月の月降水量を超える大雨となっている所があります。また、線状降水帯が発生した場合には、大雨災害発生の危険度が急激に高まる可能性があります。
- 台風の影響で、海上では15日夜のはじめ頃にかけて非常に強い風の吹く所がある見込みです。
- 内海ではうねりを伴った高波に警戒してください。また、外海では16日未明にかけてしける見込みです。



[雨の実況]

降り始め(13日13時)から15日15時までの降水量(アメダスによる速報値)。※は平年の8月の月降水量を超えた地点。

愛知県

豊田市阿蔵町 162.0ミリ
南知多町豊丘 133.5ミリ ※
田原市伊良湖 129.0ミリ ※

岐阜県

大垣市上石津 186.0ミリ
揖斐川 157.0ミリ
美濃 117.0ミリ

三重県

大台町宮川 641.0ミリ ※
松阪市粥見 299.0ミリ ※
尾鷲 281.0ミリ
以下は国交省観測所情報(16時時点)
弓山 607.0ミリ 八鬼山~大吹観測所 408.0ミリ
波瀬 323.0ミリ 大石 210.0ミリ 蓮ダム 568.0ミリ 相可 205.0ミリ
豊原 167.0ミリ 宮川 333.0ミリ

静岡県

伊豆市湯ヶ島 202.0ミリ
御殿場 192.5ミリ
川根本町 180.5ミリ

[雨の予想]

15日に予想される1時間降水量は、いずれも多い所で、

愛知県 50ミリ
岐阜県 50ミリ
三重県 40ミリ
静岡県 50ミリ

16日に予想される1時間降水量は、いずれも多い所で、

愛知県 30ミリ
岐阜県 40ミリ
三重県 40ミリ
静岡県 30ミリ

15日18時から16日18時までに予想される24時間降水量は、いずれも多い所で、

愛知県 200ミリ
岐阜県 200ミリ

三重県 120ミリ

静岡県 180ミリ

その後、16日18時から17日18時までに予想される24時間降水量はいずれも多い所で

愛知県 50から100ミリ

岐阜県 100から150ミリ

三重県 50から100ミリ

静岡県 50から100ミリ

線状降水帯が発生した場合は、局地的にさらに雨量が増えるおそれがあります。

③ 線状降水帯の状況(气象台情報)

なし

④ 土砂災害警戒情報

発令されている地域への聞き取り結果、全自治体 支援要請無し

【発令地域】

岐阜県…大垣市

~~三重県…津市中西部、伊賀市、松阪市西部、大台町、亀山市~~

⑤ 記録的短時間大雨情報

なし

⑥ 大雨警報(土砂災害)

岐阜県:海津市、養老町、関ヶ原町、揖斐川町

三重県:津市、松阪市、多気町、四日市市、鈴鹿市、亀山市、~~いなべ市、菰野町~~、名張市、伊賀市、
度会町、大台町

⑦ 洪水警報

三重県:伊勢市、玉城町、紀宝町

⑧ 避難情報(避難指示:レベル4 高齢者等避難:レベル3)

岐阜県: レベル4 大垣市

レベル3 岐阜市、白川町、中津川市

愛知県: レベル4 豊川市、

レベル3 豊橋市、武豊町

三重県: レベル4 紀宝町、~~松阪市~~、伊賀市、熊野市、紀北町、~~大紀町~~、伊勢市、大台町、亀山市、
玉城町

レベル3 ~~大台町~~、志摩市、大紀町、多気町、~~玉城町~~、鳥羽市、南伊勢町、
御浜町、度会町、名張市、鈴鹿市、津市、松阪市、

⑨ 波浪警報

~~静岡県：静岡市南部、焼津市、牧之原市、吉田町、下田市、東伊豆町、河津町、南伊豆町、松崎町、西伊豆町、浜松市南部、磐田市、掛川市、袋井市、湖西市、御前崎市~~

愛知県：常滑市、南知多町、美浜町、~~西尾市、豊橋市、田原市~~

三重県：津市、~~松阪市、明和町、伊勢市、鳥羽市、志摩市、南伊勢町、尾鷲市、熊野市、大紀町、紀北町、御浜町、紀宝町~~

⑩ 暴風警報

~~岐阜県：岐阜市、大垣市、羽島市、各務原市、山県市、瑞穂市、本巣市、海津市、岐南町、笠松町、養老町、垂井町、関ヶ原町、神戸町、輪之内町、安八町、揖斐川町、大野町、池田町、北方町、多治見市、中津川市、瑞浪市、恵那市、土岐市、関市、美濃市、美濃加茂市、可児市、郡上市、坂祝町、富加町、川辺町、七宗町、八百津町、白川町、東白川村、御嵩町~~

~~静岡県：静岡市南部、焼津市、牧之原市、吉田町、浜松市南部、磐田市、掛川市、袋井市、湖西市、御前崎市~~

~~愛知県：名古屋市、瀬戸市、春日井市、犬山市、小牧市、尾張旭市、豊明市、日進市、長久手市、東郷町、一宮市、津島市、江南市、稲沢市、岩倉市、愛西市、清須市、北名古屋市、弥富市、あま市、豊山町、大口町、扶桑町、大治町、蟹江町、飛島村、半田市、常滑市、東海市、大府市、知多市、阿久比町、東浦町、南知多町、美浜町、武豊町、岡崎市、碧南市、刈谷市、安城市、西尾市、知立市、高浜市、幸田町、豊田市西部、みよし市、豊橋市、豊川市、蒲郡市、田原市~~

~~三重県：津市、松阪市、多気町、明和町、四日市市、桑名市、鈴鹿市、亀山市、いなべ市、木曽岬町、東員町、菰野町、朝日町、川越町、名張市、伊賀市、伊勢市、鳥羽市、志摩市、玉城町、度会町、南伊勢町、尾鷲市、熊野市、大台町、大紀町、紀北町、御浜町、紀宝町~~

2. 防災体制

中部地方整備局の防災体制は、以下のとおり。

【災害対策本部】

警戒体制(風水害)(8/14_14:30)

警戒体制(地方公共団体支援)(8/14_16:00)

【河川部】

警戒体制(風水害)(8/14_17:00)

【道路部】

警戒体制(風水害)(8/15_12:30)

【建政部】

警戒体制(風水害)(8/15_7:00)

【港湾空港部】

警戒体制(風水害)(8/14_14:30)

【営繕部】

注意体制(8/14_17:30)

【支部】

準備体制:静岡国道(8/13_18:00)、天竜川上流(河川)(8/15_3:08)、

木曾ダム統管(丸山ダム)(8/15_9/45)、浜松(道路)(8/15_12:00)

注意体制:木曾川上流(ダム)(8/12_13:15)、

木曾ダム統管(8/12_13:15)、静岡河川(8/12_13:30)、

静岡河川(海岸)(8/13_20:50)、浜松(河川)(8/13_01:37)、

浜松(新豊根)(8/13_01:33)、豊橋河川(8/13_19:42)、

庄内川(河川)(8/14_18:00)、設楽ダム(8/14_16:10)

長島ダム(8/14_13:45)、清水港湾(8/14_7:23)、

名古屋国道(8/15_7:00)、木曾川下流(8/14_17:15)、

三重(道路)(8/14_20:00)、沼津(河川)(8/14_17:15)、

木曾川上流(河川)(8/15_8:20)、庄内川(小里川ダム)(8/15_8:30)、

岐阜国道(8/15_9:00)、越美砂防(8/15_8:45)、中部技術(8/15_7:30)、

矢作ダム(8/15_11:00)、名古屋港湾(8/15_15:37)

警戒体制:三河港湾(8/14_14:30)、名古屋技調(8/14_14:30)

三重(河川)(8/14_16:13)、紀勢国道(8/15_02:20)、

蓮ダム(8/8_01:40)、四日市港湾(8/14_16:13)

北勢国道(8/15_12:30)、木曾ダム統管(横山)(8/15_11:30)

非常体制:発令なし

3. 地方公共団体等への支援・連携状況

① ホットライン構築状況

- ・静岡県…23市12町
- ・岐阜県…21市19町2村
- ・愛知県…38市14町2村
- ・三重県…14市15町
- ・長野県…3市9町16村

② 孤立状況
情報なし

③ 断水状況(16時時点 リエゾン報告、支援不要)
三重県:熊野市(2,427戸)、尾鷲市(調査中)、伊賀市(96戸)

④ リエゾン派遣状況

静岡県…静岡県庁 2名(8月13日から、静岡国道事務所にて待機中)

愛知県…愛知県庁 2名(8月14日17時40分 愛知県庁に到着)

名古屋市 2名(8月15日~~Teamsにて接続済み~~派遣準備中
9時45分名古屋市役所に到着
16時20分 帰還)

岐阜県…岐阜県庁 2名(8月15日~~派遣中~~ 9時15分 岐阜県庁に到着)

三重県…三重県庁 2名(8月14日16時00分 三重県庁に到着)

⑤ TEC-FORCE 派遣状況
なし

⑥ 災害対策用機械派遣状況

直轄被害及び自治体支援を見据えた前進配備

【排水ポンプ車】

中部技術事務所 → 沼津河川国道事務所 2台(8月11日14時05分 到着)
内、1台(8月13日10時に変更)

内、1台三重河川に派遣(8月13日14時50分 到着)

中部技術事務所 → 静岡河川事務所 3台(8月11日13時55分 到着)
内、1台(8月13日10時に変更)

内、1台三重河川に派遣(8月13日14時50分 到着)

内、1台中部技術に帰還(8月13日13時45分 到着)

中部技術事務所 → 豊橋河川事務所 1台(8月10日 到着済み)

浜松河川国道事務所 → 静岡県黒沢樋門 1台(8月14日13時30分到着)

木曾川上流河川事務所 → 可児市土田地先 1台(8月14日19時00分到着)

三重河川国道事務所 → 伊勢市楠部東排水機場 1台(8月14日18時30分到着)
(8月15日6:10稼働開始、8:40稼働終了)

→ 【配置替え予定】伊勢市汁谷川排水機場 1台

三重河川国道事務所 → 松阪市百々川排水機場 1台(8月15日3時30分貸出)
(8月15日4:30稼働開始)

【可搬式ポンプ】

紀勢国道事務所 → 紀北町山本排水機場 1台(8月15日8時30分到着予定)

【照明車】

木曾川上流河川事務所 → 可児市土田地先 1台(~~8月14日15時時点準備中~~)
(8月14日19時00分到着)

三重河川国道事務所 → 伊勢市楠部東排水機場 1台(8月14日18時30分到着)
(8月14日18:40稼働開始、18:00稼働終了)

→ 【配置替え予定】伊勢市汁谷川排水機場 1台

⑦ 停電状況

愛知県・・・約 3,680 戸 (知多郡南知多町、知多郡美浜町、**知多郡武豊町、豊田市**)

三重県・・・約 23,830 戸 (伊賀市、尾鷲市、北牟婁郡紀北町、**熊野市、志摩市、**
多気郡多気町、津市、鳥羽市、名張市、松阪市、
度会郡大紀町、**多気郡明和町、多気郡大台町、**
度会郡南伊勢町、伊勢市、鈴鹿市、四日市市、亀山市)

静岡県・・・約 160 戸 (静岡市葵区、静岡市駿河区、浜松市天竜区)

⑧ 竜巻など発生情報

11時頃 静岡県静岡市(安倍川付近)で竜巻など激しい突風が発生したとみられる。
(目撃情報あり)家の屋根が飛ぶ、車が横転の被害あり。

点検結果:直轄管理施設、静岡市占用グランド施設ともに異常なし。

4. 管内施設の被害状況及び対応状況等

① 防災ヘリコプター「まんなか号」

名古屋空港で待機中(8月16日午後フライト予定) フライトコースは別図参照。

② 合同記者会見実施(8月14日10時00分)

気象庁、中部地整河川部・道路部、中部運輸局から説明

マスコミ:9社

愛知県庁:3名

5. 公共機関の運休状況について(15日の運休)

【鉄 道】

JR 東海道新幹線(名古屋～新大阪)、**JR 山陽新幹線(新大阪～岡山)**
JR 東海道線(浜松～米原)、JR 中央本線(名古屋～中津川)、
JR 飯田線(豊橋～天竜峡)、JR 武豊線(全線)、JR 高山線(全線)、
JR 関西本線(全線)JR 紀勢線(全線)、JR 参宮線(全線)、JR 太多線(全線)
JR 名松線(全線)

明知鉄道(全線)

長良川鉄道(全線)

樽見鉄道(全線)

大井川鐵道(大井川本線 金谷～家山, 井川線全線)

天竜浜名湖鐵道(~~全線~~) **運転再開**

名古屋市営地下鉄 鶴舞線(上小田井-庄内緑地公園)10:00～一部運行停止

名古屋市営地下鉄 上飯田線(名鉄小牧線との直通運行)10:00～一部運行停止

名古屋鉄道 空港線(全線)、以外の各路線 午前10時をめぐりに運行停止

※瀬戸線は**運休なし 遅延・一部運休あり**

愛知環状鐵道(全線) **午前9時午前10時から運航停止**

東海交通事業(全線)

豊橋鐵道(全線)

近畿日本鐵道(全線)

三岐鐵道(全線)

四日市あすなろう鐵道(全線)

伊勢鐵道(全線)

伊賀鐵道(全線)

養老鐵道(全線)

【港 湾】

津エアポートライン、鳥羽市定期船、伊勢湾フェリー、太平洋フェリー

【空 港】

県営名古屋小牧空港発着 全便

富士山静岡空港発着 **全便- 一部便**

セントレア国際空港発着 一部便

※セントレア運休数: **75** 77/89(国内線)、**11** 14/24(国際線) (8/15 14:29 現在)

河川部

中部地方整備局災害対策本部会議（台風第7号による降雨関係）

【令和5年8月15日15:00時点】

【河川】

○被害状況

1. 直轄
 - ・なし
2. 県管理
 - ・なし

○氾濫危険水位（レベル4水位）等を超えている河川

1. 直轄：0水系0河川

（参考）これまでに氾濫危険水位を超過した河川：1水系1河川（^{くしだがわ}櫛田川水系^{くしだがわ}櫛田川）

2. 県管理：1水系1河川

（三重県：^{みやかわ}宮川水系^{みやがわ}宮川）

（参考）これまでに氾濫危険水位を超過した河川：6水系6河川

（三重県：^{こんごうがわ}金剛川水系^{あたごがわ}愛宕川、^{しはらがわ}志原川水系^{うぶたがわ}産田川、^{ちょうしがわ}銚子川水系^{ちょうしがわ}銚子川、^{ふなつがわ}船津川水系^{ふなつがわ}船津川、^{くもずがわ}雲出川水系^{くもずがわ}雲出川、^{みやかわ}宮川水系^{おおうちやまがわ}大内山川）

【砂防】

○被害状況

1. 直轄
 - ・なし
2. 県管理（0件）
 - ・がけ崩れ（0件）
 - ・土石流（0件）

【ダム】

○台風に加え、中部地方整備局管内の18ダムにおいて、すでに事前放流の容量を確保。

○5ダムにおいて事前放流を実施することにより治水のための容量を確保。

○また、下流河川の水量を減らして水位を下げるため、ダムに洪水の一部を貯める洪水調節を蓮ダム、宮川ダム、君ヶ野ダムで実施。

○すでに事前放流の容量を確保していたダム（18ダム）

- ・一級水系（11ダム）
- ・二級水系（7ダム）

○事前放流を実施したダム（5ダム）

- ・一級水系（5ダム）

○洪水調節を実施したダム（3ダム）

- ・一級水系（3ダム）

【海岸】

○被害状況

1. 直轄
 - ・なし
2. 県管理
 - ・なし

令和5年8月15日 15時 時点

道路部

令和5年台風第7号に伴う道路の状況

1. 道路部体制状況

【道路部】

風水害	準備体制	8月14日	17時00分	発令
	注意体制	8月14日	18時00分	移行
	警戒体制	8月15日	12時30分	移行

【支部(8/15 15:00 時点)】

準備体制: 2 支部

○静岡国道事務所 ○浜松河川国道事務所

注意体制: 3 支部

○多治見河川国道事務所 (解除) ○岐阜国道事務所 ○沼津河川国道事務所 (解除)

○浜松河川国道事務所 (準備体制へ移行)

○名古屋国道事務所 ○三重河川国道事務所 ○北勢国道事務所 (警戒体制へ移行)

警戒体制: 2 支部

○紀勢国道事務所 ○北勢国道事務所

2. 通行規制箇所【直轄・高速】

(1) 直轄

(災害による通行止め)

~~○国道42号 熊野市(三重県熊野市飛鳥町大又) 15日 6時55分～13時00分
主砂流入: 延長50m×幅7m×深さ0.1m~~

(雨量規制による通行止め)

○国道42号 弓山(三重県尾鷲市南浦～熊野市飛鳥町大又)

15日 2時20分～ [雨量基準(連続): 300mm]

○E25名阪国道 加太(関IC～伊賀IC)

15日 12時30分～ [雨量基準(連続): 200mm]

(強風規制による通行止め)

○なし

(2) 高速

(災害による通行止め)

○なし

(雨量規制による通行止め)

○なし

(強風規制による通行止め)

○伊勢湾岸道 東海JCT～みえ朝日IC(下り線) 15日 10時～

○伊勢湾岸道 みえ川越IC～東海JCT(上り線) 15日 10時～

○名二環 飛島 JCT～飛島北 IC 15日 10時～

3. 大雨による事前通行規制見込み【直轄】

(1) 連続雨量基準による通行規制 ※15日(火) 12:00時点の雨量予測に基づく見込み

(岐阜国道)

R156 吉野 16日 8時～~~11~~9時 [雨量基準(連続): 150mm]R156 神路 16日 ~~8~~7時～~~11~~8時 [雨量基準(連続): 150mm]

(名古屋)

R153 稲武 15日 19時～20時 [雨量基準(連続): 150mm]

(紀勢国道)

~~R42 荷坂 15日 8時～11時 [雨量基準(連続): 300mm]~~~~R42 佐田坂 15日 8時～11時 [雨量基準(連続): 320mm]~~~~E42 紀伊長島 IC～海山 IC 15日 23時～02時 [雨量基準(連続): 410mm]~~

(三重河川国道)

R1 坂下 15日 ~~11~~14時～~~14~~15時 [雨量基準(連続): 180mm]

(北勢国道)

~~E25 加太(関 IC～伊賀 IC) 15日 11時～14時 [雨量基準(連続): 200mm](通行止め)~~~~E25 山添(五月橋 IC～天理東 IC) 15日 8時～11時 [雨量基準(連続): 160mm]~~

(2) 風による通行規制

~~(浜松河川国道)~~~~R1 浜名 BP(浜名大橋) 15日 9時 [強風基準(平均風速): 20m/s]~~~~(名古屋国道)~~~~R1 豊川橋 15日 9時 [強風基準(平均風速): 20m/s]~~**4. 大雨による事前通行規制見込み【高速】**

(1) 連続雨量基準等による通行規制(別紙) ※15日(火) 12:00時点の雨量予測に基づく見込み

~~E1A 新東名 新清水 JCT～新静岡 IC(上り線) 16日 6時～12時~~~~E1A 新東名 新静岡 IC～藤枝岡部 IC 16日 6時～12時~~

E1A 新東名 新城 IC～豊田東 JCT 16日 6時～12時

E1A 新名神 四日市 JCT 菰野 IC～亀山西 JCT 15日 ~~6時～12時~~ 12時～18時

E1A 新名神 亀山 JCT～甲賀土山 IC 15日 12時～18時

~~E1A 伊勢湾岸 東海 IC～みえ朝日 IC(下り線) 15日 6時～12時 (10:00 通行止め)~~E23 東名阪 四日市東 IC～伊勢関 IC 亀山 IC 15日 ~~12時～18時~~ 18時～24時~~E23 伊勢 松阪 IC～伊勢西 IC 15日 6時～12時~~

E42 紀勢 勢和多気 JCT 大宮大台 IC～紀伊長島 IC 15日 6時～12時 12時～18時

C3 東海環状 関広見 IC～山県 IC 16日 6時～12時

~~C3 東海環状 東員 IC～新四日市 JCT 15日 6時～12時~~**5. 地方道の状況**

(1) 孤立情報 : なし

(2) 通行規制情報

【愛知県】

(災害による通行止) : なし

【名古屋市】

(災害による通行止) : なし

【岐阜県】

(災害による通行止) : なし

【三重県】

(災害による通行止)

○補助国 4 3 路線 4 3 区間

○地方道 4 5 路線 3 5 区間

【静岡県】

(災害による通行止) : なし

【静岡市】

(災害による通行止) : なし

【浜松市】

(災害による通行止) : なし

災害対策本部報告 令和5年 台風7号

1. 建政部の体制

- 注意体制(8月14日 17:00～)
- 警戒体制(8月15日 7:00～)

2. 被害状況:

- 国営木曾三川公園
 - 被害情報なし
- 補助公園
 - 被害情報なし
- 下水道
 - 被害情報なし
- 街路
 - 被害情報なし
- 公営住宅等
 - 被害情報なし
- 盛土
 - 被害情報なし

3. 建政部の取り組み:

- 国営木曾三川公園 閉園予定(全13拠点)
【閉園期間】
8月15日(火)～8月16日(水)終日
※ただし、上流河川事務所の6公園は、16日(水)の午後から点検次第、順次開園予定
【HP掲載日】
8月14日(月)AM7:00(下流河川事務所)
8月14日(月)AM11:00(上流河川事務所)
- 4県3政令市へ報告徹底の再周知。

中部地方整備局災害対策本部会議（台風7号関係）

1. 被害状況

- 尾鷲港（重要港湾 三重県）8月15日 08時45分頃（港湾管理者確認）
港内での小型船1隻沈没、1隻 転覆による少量の油が流出
□上記以外の管内港湾では被害情報なし

2. 規制情報

- 四日市港霞4号幹線 08月14日 13時00分～通行止実施

3. 事前対応状況

- 港湾管理者の主な対応
 - ・コンテナクレーン逸走防止措置済
清水港、御前崎港、名古屋港、四日市港、三河港
 - ・コンテナの固縛措置等実施済
清水港、御前崎港、名古屋港、四日市港、三河港
 - ・水門陸閘閉鎖状況
管理者により必要な施設を対象に閉鎖措置済

以上

災害対策本部報告(令和5年 台風7号)

1. 営繕部の体制

○8月14日 17:30～ 注意体制(風水害)

2. 対応状況

- ・官庁施設、工事現場の被害状況報告のルートを確認。
- ・業務時間外の連絡体制を確保。

3. 被害状況報告

取りまとめ様式(集計版)(地震・風水害・その他)

被害状況報告	災害名称 (台風7号)	(第 2 報)
<p>1. 官庁施設の被害状況</p> <ul style="list-style-type: none"> ・被害報告なし 		
<p>2. 工事現場の被害状況</p> <ul style="list-style-type: none"> ・被害報告 1件 津地方裁判所伊賀支部庁舎の工事現場において仮設物に被害有り。 (キャストゲート転倒、ブルーシート破損) 人的被害、敷地外への影響なし。固定等支障のない状態に対応済。 		
<p>3. その他の情報</p> <ul style="list-style-type: none"> ・なし 		