

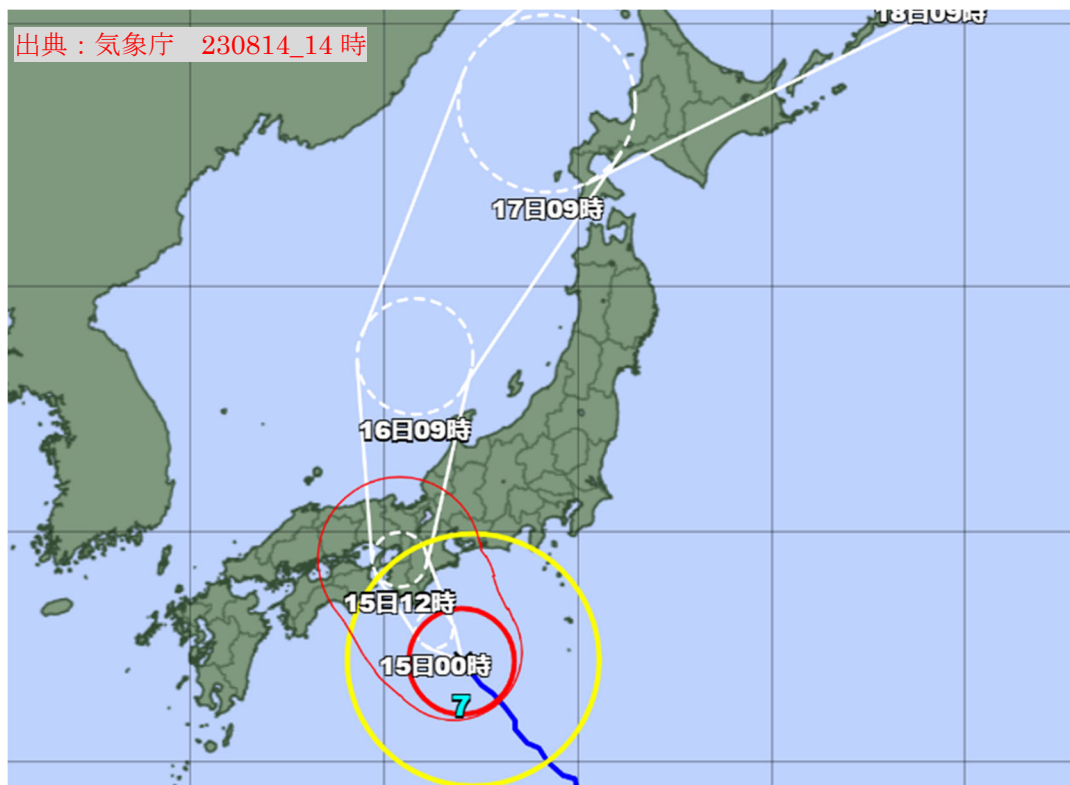
令和5年度 台風第7号による降雨 災害対策本部情報(第2報)

※本情報は速報値のため、今後数値等を修正する可能性があります。

1. 気象概要

① 気象概要 8月14日6時9分 名古屋地方気象台発表

- 強い台風第7号は、14日3時には八丈島の南西にあって、1時間におよそ10キロの速さで北西へ進んでいます。
- 中心の気圧は965ヘクトパスカル、中心付近の最大風速は40メートル、最大瞬間風速は55メートルで、中心から半径110キロ以内では風速25メートル以上の暴風となっています。
- 台風は、日本の南を北上して、15日明け方から夜遅くにかけて東海地方にかなり接近し、上陸するおそれがあります。台風周辺や台風本体の暖かく湿った空気が流れ込むため、大気の状態が非常に不安定になる見込みです。
- 東海地方では、非常に強い風が吹き、14日夜遅くからさらに風が強まり、飛来物による負傷、走行中のトラックが横転するおそれもある猛烈な風が吹く所があるでしょう。また、15日夜のはじめ頃にかけて大しけとなる見込みです。台風の進路や発達によっては、15日は警報級の高潮となる可能性があります。



② 土砂災害警戒情報

なし

③ 記録的短時間大雨情報

なし

④ 大雨警報

なし

⑤ 避難情報(避難指示等)

なし

⑥ 波浪警報

愛知県:常滑市、南知多町、美浜町、豊橋市、田原市

静岡県:静岡市南部、焼津市、牧之原市、吉田町、下田市、東伊豆町、河津町、南伊豆町、松崎町、西伊豆町、浜松市南部、磐田市、掛川市、袋井市、湖西市、御前崎市

三重県:伊勢市、鳥羽市、志摩市、南伊勢町、尾鷲市、熊野市、大紀町、紀北町、御浜町、紀宝町

⑦ 暴風警報

愛知県:豊橋市、田原市

三重県:伊勢市、鳥羽市、志摩市、玉城町、度会町、南伊勢町、尾鷲市、熊野市、大台町、大紀町、紀北町、御浜町、紀宝町

2. 防災体制

中部地方整備局の防災体制は、以下のとおり。

【災害対策本部】

警戒体制(風水害)(8/14_14:30)

【河川部】

注意体制(風水害)(8/12_5:30)

【道路部】

発令なし

【建政部】

発令なし

【港湾空港部】

警戒体制(風水害)(8/14_14:30)

【支部】

準備体制:静岡国道(8/13_18:00)、紀勢国道(8/14_10:00)

注意体制:木曾川上流(ダム)(8/12_13:15)、木曾ダム統管(8/12_13:15)、静岡河川(8/12_13:30)、浜松(河川)(8/13_01:00)天竜川上流(8/13_2:21)、豊橋河川(8/13_19:42)長島ダム(8/14_13:45)、清水港湾(8/14_7:23)、名古屋港湾(8/14_11:01)、四日市港湾(8/14_8:30)

警戒体制:三河港湾(8/14_14:30)、名古屋技調(8/14_14:30)

非常体制:発令なし

3. 地方公共団体等への支援・連携状況

① ホットライン構築状況

- ・静岡県…17市11町
- ・岐阜県…10市11町
- ・愛知県…35市13町1村
- ・三重県…14市12町
- ・長野県…3市9町16村

② 孤立状況

情報なし

③ 断水状況

情報なし

④ リエゾン派遣状況

静岡県…静岡県庁 2名(13日以降で人選済み、8月13日出発予定)

(8月13日に派遣済み、現在、静岡国道事務所にて待機中)

愛知県…愛知県庁 2名(13日以降で人選済み、8月14日出発予定)

岐阜県…岐阜県庁 2名(13日以降で人選済み、8月14日出発予定)

三重県…三重県庁 2名(13日以降で人選済み、8月14日出発予定)

(8月14日15時 三重河川国道事務所から出発準備中)

⑤ 災害対策用機械派遣状況

直轄被害及び自治体支援を見据えた前進配備

【排水ポンプ車】

中部技術事務所 → 沼津河川国道事務所 2台(8月11日14時到着予定)

(8月11日14時05分 到着)

内、1台(8月13日10時に変更)

内、1台三重河川に派遣(8月13日14時50分 到着)

中部技術事務所 → 静岡河川事務所 3台(8月11日13時到着予定)

(8月11日13時55分 到着)

内、1台(8月13日10時に変更)

内、1台三重河川に派遣(8月13日14時50分 到着)

内、1台中部技術に帰還(8月13日13時45分 到着)

中部技術事務所 → 豊橋河川事務所 1台(8月10日 到着済み)

浜松河川国道事務所 → 静岡県黒沢樋門 1台(8月14日13時時点 準備中)

木曾川上流河川事務所 → 可児市土田地先 1台(8月14日15時時点 準備中)

【照明車】

木曾川上流河川事務所 → 可児市土田地先 1台(8月14日15時時点 準備中)

4. 管内施設の被害状況及び対応状況等

① 防災ヘリコプター「まんなか号」

名古屋空港で待機中

② 合同記者会見実施（8月14日10時00分）

気象庁、中部地整河川部・道路部、中部運輸局から説明

マスコミ：9社

愛知県庁：3名

災害対策本部報告 令和5年 台風7号

1. 建政部の体制

- 8月14日 17:00～ 注意体制(予定)

2. 建政部の取り組み

- 国営木曾三川公園 閉園予定(全13拠点)
【閉園期間】
8月15日(火)～8月16日(水) 終日
※ただし、上流河川事務所の6公園は、16日(水)の午後から点検
次第、順次開園予定

【HP掲載日】
8月14日(月) AM7:00 (下流河川事務所)
8月14日(月) AM11:00 (上流河川事務所)
- 4県3政令市へ報告徹底の再周知。

令和5年台風第7号に伴う道路の状況

1. 通行規制箇所【直轄・高速】

(1) 直轄

- 1) 災害 : なし
- 2) 事前通行規制 : なし

(2) 高速 : なし

2. 大雨による事前通行規制見込み【直轄】

(1) 連続雨量基準による通行規制

(岐阜国道)

R156	吉野	16日	5時～8時	[雨量基準(連続): 150mm]
R156	神路	16日	8時～11時	[雨量基準(連続): 150mm]

(紀勢国道)

R42	荷坂	15日	8時～11時	[雨量基準(連続): 300mm]
R42	弓山	15日	2時～5時	[雨量基準(連続): 300mm]
R42	佐田坂	15日	5時～8時	[雨量基準(連続): 320mm]
E42	紀伊長島IC～海山IC	15日	14時～17時	[雨量基準(連続): 410mm]

(三重河川国道)

R1	坂下	15日	11時～14時	[雨量基準(連続): 180mm]
----	----	-----	---------	-------------------

(北勢国道)

E25	越川	15日	8時～11時	[雨量基準(連続): 200mm]
E25	加太	15日	8時～11時	[雨量基準(連続): 200mm]
E25	神野口	15日	8時～11時	[雨量基準(連続): 160mm]
E25	小倉	15日	8時～11時	[雨量基準(連続): 160mm]

※E25については、近畿地整側も15日11時には雨量基準に達する見込み

(2) 風による通行規制

(浜松河川国道)

R1	浜名大橋	15日	9時～11時	[強風基準(平均風速): 20m/s]
----	------	-----	--------	---------------------

3. 大雨による事前通行規制見込み【高速】

(1) 連続雨量基準等による通行規制(別紙)

E1	東名	豊川IC～音羽蒲郡IC	16日	12時～18時
E1A	新東名	新清水JCT～新静岡IC	16日	6時～12時
E1A	新東名	新静岡IC～藤枝岡部IC	16日	12時～18時
E1A	新東名	新城IC～豊田東IC	16日	12時～18時
E1A	新名神	四日市JCT～甲賀土山IC	15日	18時～24時

E1A	新名神	亀山 JCT～亀山西 JCT	15 日	18 時～24 時
E1A	伊勢湾岸	東海 IC～みえ朝日 IC	15 日	12 時～18 時
E8	北陸	敦賀 IC～今庄 IC	15 日	18 時～24 時
E8	北陸	長浜 IC～米原 IC	15 日	18 時～24 時
E23	東名阪	桑名 IC～伊勢関 IC	15 日	12 時～18 時
E23	伊勢	久居 IC～伊勢西 IC	15 日	12 時～18 時
E27	舞鶴若狭	若狭上中 IC～小浜 IC	15 日	18 時～24 時
E42	紀勢	勢和多気 JCT～紀伊長島 IC	15 日	6 時～12 時
C3	東海環状	関広見 IC～山県 IC	16 日	6 時～12 時
C3	東海環状	東員 IC～新四日市 JCT	15 日	18 時～24 時

4. 地方道の状況

- (1) 孤立情報 : なし
- (2) 通行規制情報 : なし
 - 1) 事前通行規制 : なし
 - 2) 災害による通行規制 : なし

中部地方整備局災害対策本部会議（台風7号関係）

1. 工事現場（直轄）対策状況

- 管内直轄事業実施中の直轄工事については、受注者による対策を実施
 - ・飛散防止対策、重機・船舶固縛強化、退避等

2. 直轄船舶対策状況（大型油回収船、海洋環境整備船、港湾業務艇）

- 直轄船舶について、係留・固縛強化もしくは退避等の対策実施済
- 流木・油の漂流物による災害に備え、船舶運航職員との連絡体制を確認済

3. 災害協定団体の連携状況

- 各種災害協定団体への要請に備え、連絡体制を確認済

4. 港湾管理者の対応

- 台風の接近に備え、事前防災行動の徹底に関して港湾管理者へ事務連絡を発出済
 - ・早期の体制の発令
 - ・情報連絡体制の確保等
 - ・近年での被災箇所及び被災想定箇所における対策の徹底
 - ・直轄港湾・海岸工事区域における安全確保の徹底
 - ・コンテナクレーンの逸走防止対策の徹底
 - ⇒コンテナクレーン逸走防止措置済 清水港、御前崎港、名古屋港、四日市港
 - ・コンテナの固縛措置等実施済 清水港、御前崎港、名古屋港、四日市港
 - ・水門陸閘閉鎖状況
 - ⇒管理者により必要な施設を対象に閉鎖措置済

5. 被害情報、規制情報等

- ・四日市港霞4号幹線 08/14 13:00 より通行止実施

以上