

令和4年度 矢作川水利調整協議会 第27回幹事会
(次 第)

開催日時

令和4年8月24日(水) 15時00分～

開催場所

WEB開催

1. 開会

2. 議事

- ・ 明治用水頭首工漏水対策の状況と今後の見通し
- ・ その他

3. その他連絡事項

4. 閉会

出席組織

中部地方整備局 河川部・豊橋河川事務所

東海農政局 農村振興部

中部経済産業局 地域経済部・資源エネルギー環境部

愛知県 建設局・農林基盤局・企業庁

岡崎市 経済振興部

明治用水土地改良区

豊田土地改良区

矢作北部土地改良区連合

矢作川沿岸土地改良区連合

中部電力 再生可能エネルギーカンパニー 水力事業部

明治用水頭首工漏水対策の状況と今後の見通し

1. 明治用水頭首工における漏水対策の状況

○ポンプ設置状況（8月23日時点）

	水利権	必要流量	処理済流量	残流量の対応予定
上水(左岸)	1.23m ³ /s	0.7m ³ /s	・設置済ポンプ19台 (ポンプ能力 1.14m ³ /s)稼働中。 (頭首工:14台、他の 河川:5台) ・巴川自流より取水	6月20日以降 仮設ポン プ+巴川自流取水
農水(左岸)	6.92m ³ /s	0.69m ³ /s		
農水(右岸)	30.00m ³ /s	18.00m ³ /s (ポンプの場合 9.00m ³ /s)	設置済ポンプ203台 (ポンプ能力 16.32m ³ /s)稼働中。	・取水量の維持
工水(右岸)	4.02m ³ /s	2.00m ³ /s		

※8月16日からの出水により右岸仮設構造物が損傷。取水量確保のため復旧作業中

○右岸農水通水状況

8月1日から全面通水

取水量が少ない場合は以下のブロック通水を基本に切り替えを行う

A・Dブロック：8月19、20、21、25、26、27日

B・Cブロック：8月16、17、18、22、23、24、28、29、30日

Aブロック：中井筋上倉用水・神楽山用水・新道用水

Bブロック：西井筋・本流小用水・小畔用水・上高根用水・上用水・足取用水・
御神田用水・東高根用水・一斗山用水

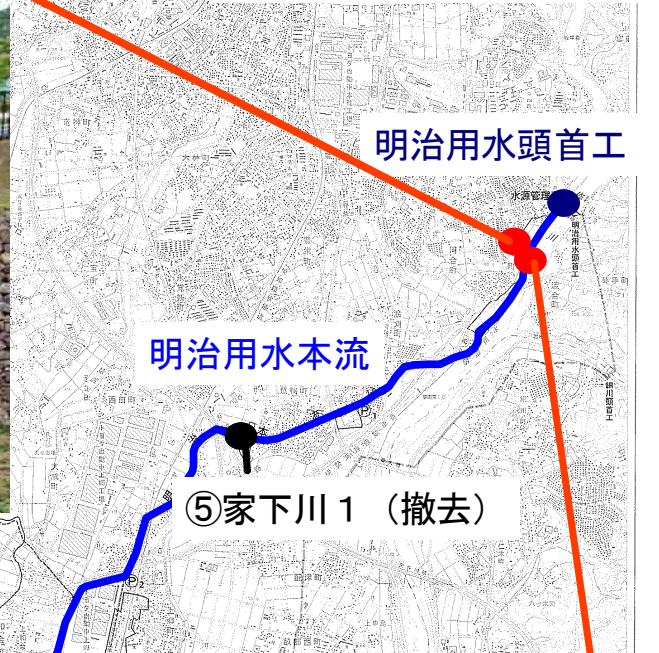
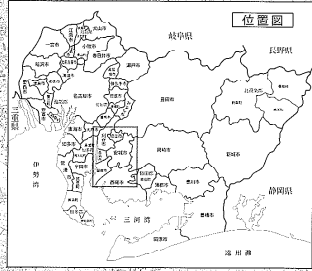
Cブロック：東井筋追田水系・原泉用水・西徳用水・広畔用水・西石ナ曾根用水・
東石ナ曾根用水

Dブロック：西高根用水・花ノ木用水・柳原用水・曲尺手用水・大道山用水・池浦用水・
大道用水

◎応急ポンプ設置状況

⑦新安永川2（設置完了）

2022年8月23日時点



明治用水頭首工

明治用水本流

⑤家下川1（撤去）

④新安永川1（設置完了）



⑥猿渡川1（撤去）

明治用水西井筋

明治用水中井筋

①二本木ch（設置完了）



【県応急ポンプ】

明治用水東井筋

③西花ノ木ch（設置完了）



【県応急ポンプ】

②赤松ch（設置完了）



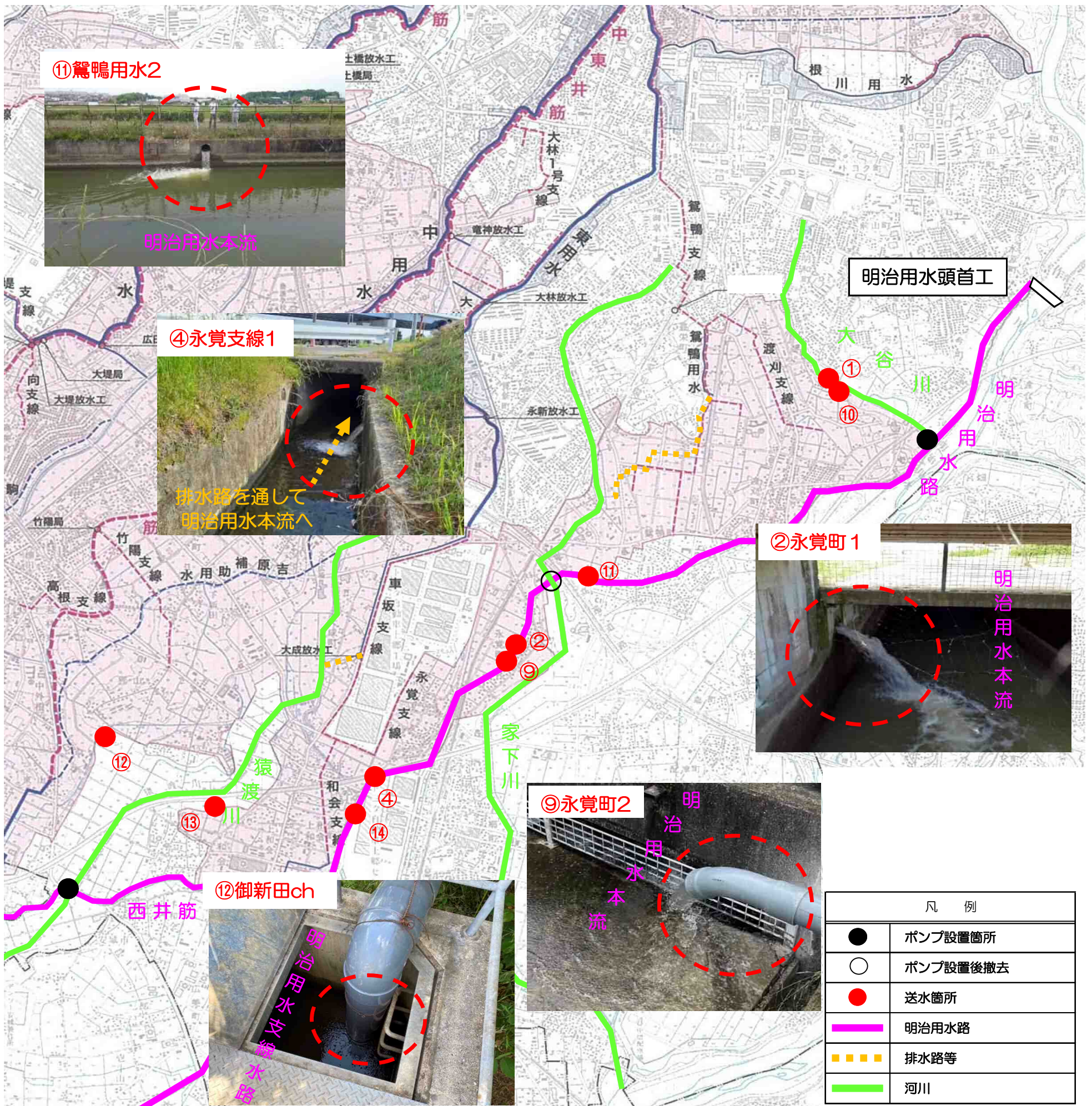
【県応急ポンプ】

管理番号	施設名・河川名	設置完了	ポンプ口径 (mm)	設置台数	ポンプ能力 (m3/s)	設置日	撤去日
1	二本木ch	○	200	2 (2)	0.17	5月20日	
2	赤松ch	○	200	2 (2)	0.17	5月20日	
3	西花ノ木ch	○	200	2 (2)	0.17	5月22日	
4	新安永川1	○	150	8	0.53	5月28日	
5	家下川1		200	2	0.17	5月26日	6月10日
6	猿渡川1		200	2 (2)	0.17	5月22日 (6月3日切替)	8月5日
7	新安永川2	○	150	6	0.40	6月25日	
計		5		20 (6)	1.44		※撤去済は除く

設置台数欄の () は県保有ポンプの使用台数で内数

◎枝下用水施設を利用した明治用水への給水状況

(2022年8月23日時点)



凡例	
●	ポンプ設置箇所
○	ポンプ設置後撤去
●	送水箇所
—	明治用水路
—	排水路等
—	河川

番号	地区名	送水開始日	送水量 (m³/s)	送水方法		所在地
①	渡刈支線1	5/20	(0.005)	河川	大谷川を經由してポンプで取水	豊田市明和町
②	永覚町1	5/20	0.021	開水路	排水管を經由して明治用水本流に給水	豊田市永覚町
	和会町1	5/20-5/31	—	河川	猿渡川を經由してポンプで取水【ポンプ撤去に伴い送水停止】	豊田市和会町
④	永覚支線1	5/24	0.005	開水路	排水路を經由して明治用水本流に給水	豊田市上郷町
	鶯鴨支線	5/26-6/9	—	河川	家下川を經由してポンプで取水【家下川ポンプ撤去に伴い送水停止】	豊田市御幸本町
	鶯鴨用水1	5/26-5/31	⑪へ統合	河川	家下川を經由してポンプで取水【⑪へ統合し、送水停止】	豊田市鶯鴨町
	鶯鴨用水3	5/26-5/31	⑪へ統合	河川	家下川を經由してポンプで取水【⑪へ統合し、送水停止】	豊田市鶯鴨町
	鶯鴨用水4	5/26-5/31	⑪へ統合	河川	家下川を經由してポンプで取水【⑪へ統合し、送水停止】	豊田市鶯鴨町
⑨	永覚町2	5/26	0.021	開水路	排水管を經由して明治用水本流に給水【配管延長工事】	豊田市永覚町
⑩	渡刈支線2	5/28	(0.038)	河川	大谷川を經由してポンプで取水【排泥工新設工事】	豊田市渡刈町
⑪	鶯鴨用水2	6/1	0.021	開水路	排水路を經由して明治用水本流に給水【排泥工新設工事】	豊田市渡刈町
⑫	御新田ch	6/8	0.059	管水路	管水路から明治用水支線水路に給水【配管延長工事】	豊田市若林東町
⑬	和会町2	6/17	0.021	管水路	管水路から明治用水末端水路に給水【配管延長工事】	豊田市和会町
⑭	和会支線	7/8	0.115	管水路	管水路から明治用水本流へ給水【配管延長工事】	豊田市和会町
計	6か所		0.263			

※送水量は想定値。()は川を經由して給水するもので、外数

明治用水頭首工漏水対応(豊橋河川事務所)

【令和4年8月24日】

【利水調整】

- 矢作川水利調整協議会臨時委員会を開催 5月18日
- 矢作川水利調整協議会第1回幹事会を開催 5月23日
- ...
- 矢作川水利調整協議会第27回幹事会を開催 8月24日

○中部地方整備局HPで資料を公表中

(<https://www.cbr.mlit.go.jp/saigai/NEWS/MAIN/honbu.htm>)

【応急対策支援】

- 現場監視用カメラ4台設置
- 照明車3台 7月1日撤収
- ポンプ(40台) 7月1日撤収

【その他】

- 東海農政局と愛知県庁へ5月17日から、リエゾン延べ71名を派遣(6月24日現在)
- 国土技術政策総合研究所及び土木研究所による技術的助言を実施(5月19日現地視察)
- 豊橋河川事務所から現地対応の職員を5月18日から派遣。

明治用水頭首工 臨時カメラ設置箇所

※閲覧したいカメラをクリックして下さい。
メンテナンス等のため映像配信が停止することがあります



CCTVのHP掲載状況

<https://www.cbr.mlit.go.jp/toyohashi/oshirase/rinjicamera.pdf>

