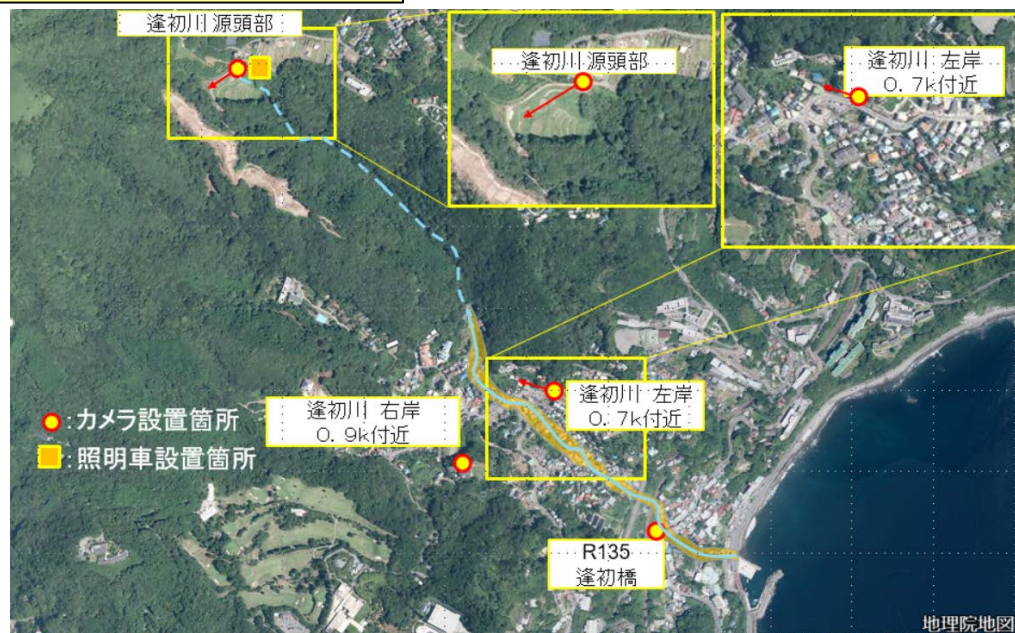


中部地方整備局が派遣したTEC-FORCE(緊急災害対策派遣隊)は、静岡県熱海市において、変状を監視するためのカメラを4箇所を設置しました。源頭部に設置したカメラ映像はYouTubeでリアルタイム配信をしています。

## 位置図



## 源頭部カメラ LIVE映像



## 源頭部 7月11日15:20頃

当該映像は中部地方整備局公式  
YouTubeチャンネルにてライブ配信中。

[https://www.youtube.com/channel/UC7ikdp2FGt\\_niPat3kAcDKA](https://www.youtube.com/channel/UC7ikdp2FGt_niPat3kAcDKA)  
(中部地方整備局公式チャンネル)

## カメラ設置状況



逢初川右岸0.9k付近



逢初川左岸0.7k付近



R135逢初橋





中部地方整備局が派遣したTEC-FORCE(緊急災害対策派遣隊)は、静岡県熱海市において、引き続き、道路調査班、砂防調査班による現地調査を行いました。

## 道路調査班による現地調査



自衛隊との現地打合せ



啓開作業の現地調査

## 砂防調査班による現地調査



ドローンを活用した砂防堰堤上流部の点検



ドローンを活用した土石流危険渓流点検