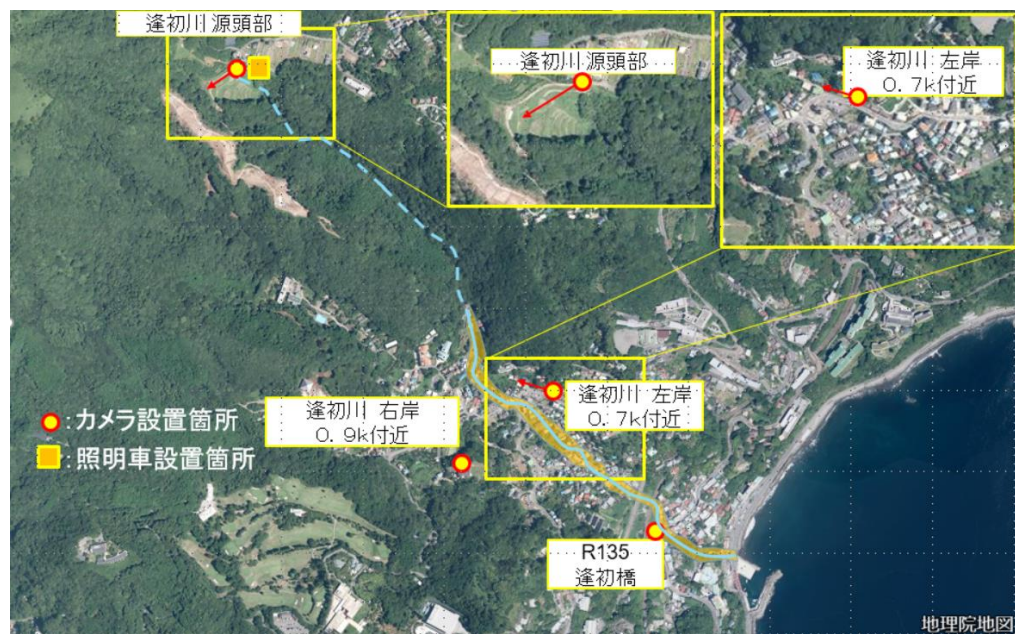


中部地方整備局が派遣したTEC-FORCE(緊急災害対策派遣隊)は、静岡県熱海市において、変状を監視するためのカメラを4箇所を設置しました。源頭部に設置したカメラ映像はYouTubeでリアルタイム配信をしています。

位置図



源頭部 7月7日14:50頃

当該映像は中部地方整備局公式YouTubeチャンネルにてライブ配信中。
※通信状況等により、2～3分程度の遅れが発生します。

https://www.youtube.com/channel/UC7ikdp2FGt_niPat3kAcDKA
(中部地方整備局公式チャンネル)

カメラ設置状況



中部地方整備局が派遣したTEC-FORCE(緊急災害対策派遣隊)は、静岡県熱海市において、引き続き、現地調査及びドローンによる被災箇所調査を行いました。また、道路調査班を派遣し、現地到着後、総括班と打合せを行いました。

砂防調査班による被災箇所調査



被災箇所の調査

ドローンによる被災箇所調査



源頭部から下流を撮影

道路調査班を派遣



関係機関との現地打合せ



到着後、現地の総括班と打合せ