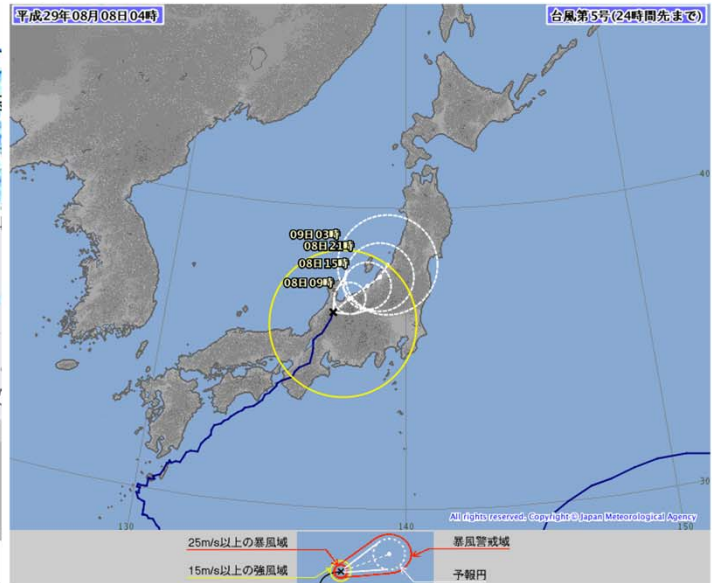
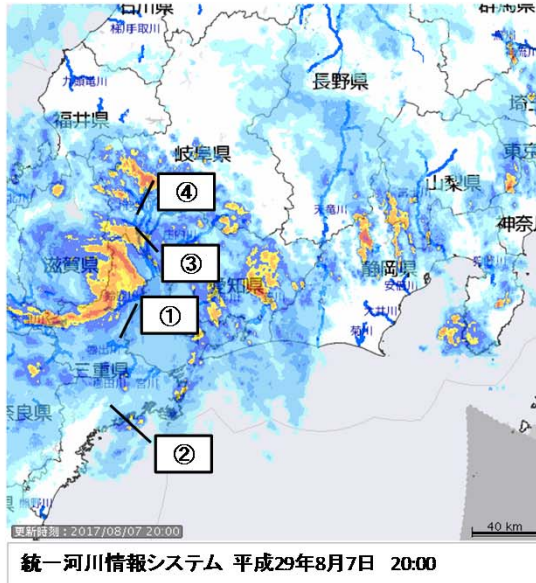
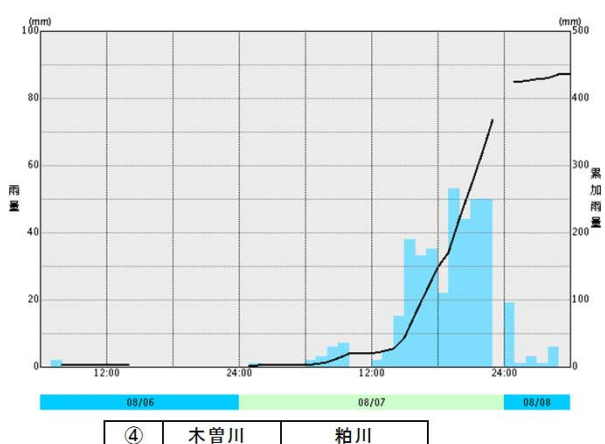
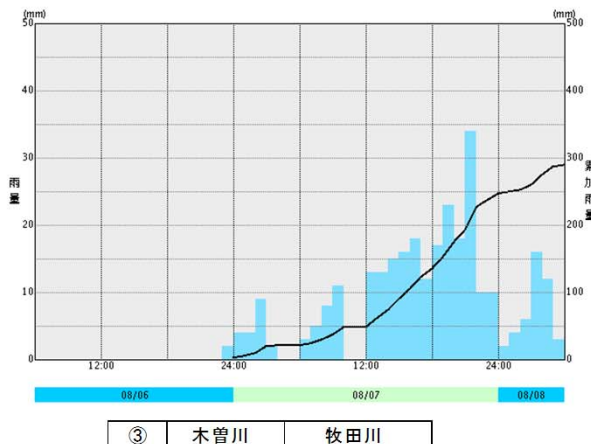
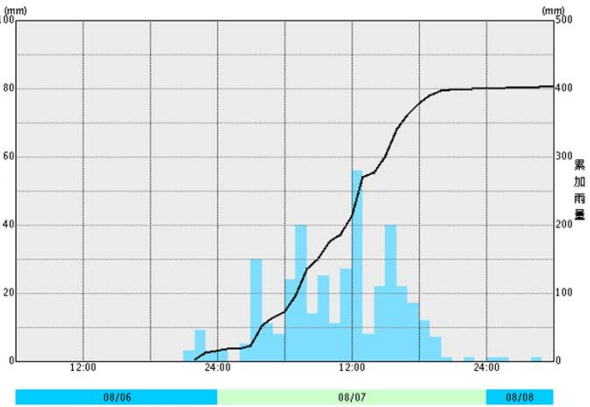
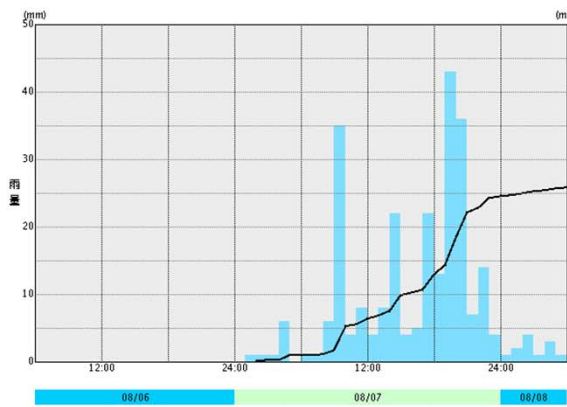


1. 気象の概要



■ 主な雨量

番号	水系	河川名	管理者	所在地	時間最大雨量	累計雨量
①	鈴鹿川	鈴鹿川	三重河川国道事務所	三重県亀山市関町坂下	43mm	257mm
②	宮川	父ヶ谷川	三重県 松阪建設事務所	三重県多気郡大台町宮川大杉父ヶ谷	56mm	402mm
③	木曽川	牧田川	木曽川上流河川事務所	岐阜県不破郡関ヶ原町大字関ヶ原字井ノ口	34mm	290mm
④	木曽川	粕川	岐阜県 揖斐土木事務所	岐阜県揖斐郡揖斐川町春日六合	56mm	435mm

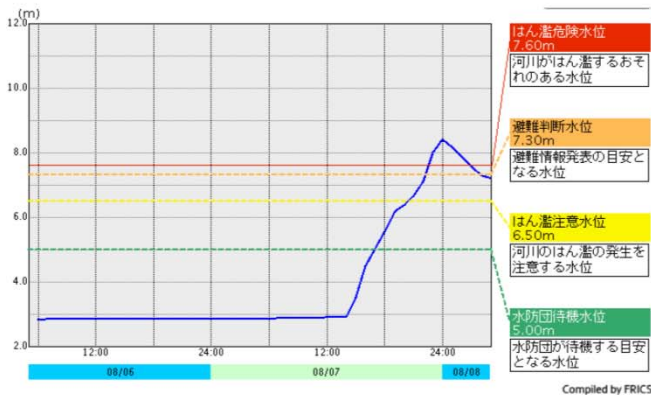


2. 河川の状況

【直轄河川】

- ・ 氾濫危険水位を超えた河川・・・4河川

木曾川水系牧田川（烏江）
 鈴鹿川水系鈴鹿川（高岡）
 鈴鹿川水系安楽川（川崎）
 鈴鹿川水系内部川（河原田）



- ・ 避難判断水位を超えた河川・・・1河川

鈴鹿川水系鈴鹿川（亀山）

- ・ 氾濫注意水位を超えた河川・・・2河川

木曾川水系杭瀬川（塩田橋、高湫）
 櫛田川水系櫛田川（両郡）

【補助河川】

- ・ 氾濫危険水位を超えた河川・・・4河川

宮川水系大内山川（大紀町）
 金剛川水系愛宕川（松阪市）
 堀切川水系堀切川（鈴鹿市）
 鈴鹿川水系椋川（亀山市）

3. 道路の状況

直轄国道関係

1. 直轄通行規制状況

路線名	区 間	基準雨量等	規制日時	災害の有無
1号 坂下 三重	三重県亀山市関町大字沓掛(くつかけ)～滋賀県甲賀市土山町大字山中(やまなか) (延長4.6km)	連続雨量 180mm	開始: 8/7 20:10 解除: 8/8 8:00 (11時間50分)	無
25号 加太 北勢	三重県亀山市関町萩原(はぎはら)【関IC】～伊賀市柘植町(つげまち)【伊賀IC】 (延長14.1km)	連続雨量 200mm	開始: 8/7 18:50 解除: 8/8 4:10 (9時間20分)	無
153号 稲武 名古屋	愛知県豊田市明川町亀平(かめひら)～豊田市小田木町イハ (延長7.4km)	連続雨量 150mm	開始: 8/8 4:40 解除: 8/8 8:00 (3時間20分)	無

補助国道・地方道関係

1. 補助国道

((): 路線数)

	事前通行規制・危険性有り等 (箇所)	崩土・落石・冠水・倒木等 (箇所)	合計 (箇所)	孤立集落(戸)
岐阜県	5 (5)		5 (5)	
静岡県	2 (1)		2 (1)	
愛知県	3 (2)		3 (2)	
三重県	17 (11)	1 (1)	18 (12)	
名古屋市		1 (1)	1 (1)	
静岡市	1 (1)		1 (1)	
浜松市	2 (2)		2 (2)	
合計	30 (22)	2 (2)	32 (24)	

2. 地方道

((): 路線数)

	事前通行規制・危険性有り等 (箇所)	崩土・落石・冠水・倒木等 (箇所)	合計 (箇所)	孤立集落(戸)
岐阜県	24 (21)		24 (21)	
静岡県	1 (1)	2 (2)	3 (3)	
愛知県	31 (26)		31 (26)	
三重県	30 (27)	3 (3)	33 (30)	
名古屋市				
静岡市	7 (4)		7 (4)	
浜松市	6 (4)		6 (4)	
合計	99 (83)	5 (5)	104 (88)	

3. 県・政令市の主な通行規制箇所

県名	路線名	区間名	備考(被害状況等)
名古屋市	国道155号	名古屋市守山区大字上志段味字東谷	倒木
静岡県	佐倉御前崎港線	御前崎市中原～下岬	越波
三重県	片野飯高線	松阪市向井粥見～有間野	路面冠水
三重県	設楽上野線	伊賀市小田～西高倉	路面冠水

高速道路関係

1. NEXCO中日本・名古屋高速の通行規制状況

路線名	区 間	基準雨量	規制日時
紀勢道	大宮大台IC～紀勢大内山IC	連続220・時間40	開始: 2017/8/7 13:19 解除: 2017/8/8 23:20
伊勢湾岸道	湾岸弥富IC～みえ川越IC (上り)	強風による	開始: 2017/8/7 20:00 解除: 2017/8/8 1:20
	湾岸弥富IC～みえ川越IC (下り)	強風による	開始: 2017/8/7 20:10 解除: 2017/8/8 1:30
新名神	亀山JC～甲賀土山IC	連続220・時間40	開始: 2017/8/7 19:52:00 解除: 2017/8/8 10:30

4. 支援活動状況

<災害対策車両の派遣状況>

派遣要請の自治体名	出勤先	機械名	台数	備考	
津市	津市高茶屋小森地先	排水ポンプ車	1	到着時刻	帰還時刻
				16:20	13:00
養老町	養老町五日市落江排水ひ管	排水ポンプ車	1	到着時刻	帰還時刻
		照明車	1	22:05	4:15

■ リエゾンの派遣

- 8月7日 13:00 三重県庁リエゾン派遣（本局企画部）
- 8月7日 15:00 静岡県庁リエゾン派遣（本局企画部）
- 8月7日 16:45 岐阜県庁リエゾン派遣（本局企画部）
- 8月7日 17:50 愛知県庁リエゾン派遣（本局企画部）
- 8月7日 17:50 名古屋市リエゾン派遣（本局企画部）
- 8月7日 20:30 豊橋市リエゾン派遣（豊橋河川事務所）
- 8月7日 23:45 揖斐川町リエゾン派遣（越美山系砂防事務所）
- 8月8日 1:07 養老町リエゾン派遣（木曾川上流河川事務所）

■ その他

<事務所応援体制>

- ・ 8月7日 15:00 紀勢国道事務所への応援2名（本局総務部、用地部）
- ・ 8月7日 17:00 三重河川国道事務所への応援1名（本局河川部）

5. その他

◎突風による被害（屋根瓦の被害）

- ・ 三重県川越町：5戸、三重県松阪市：27戸

◎愛知県豊橋市での突風被害対応

- ・ 負傷者3名（6歳男児、60歳代男女）
- ・ 住宅損壊49戸
- ・ 車両損壊6台
- ・ 豊橋河川事務所よりブルーシート50枚支給
- ・ 8日名古屋地方気象台職員が現地調査を実施。現地調査に先立ち、まんなか号による被災調査を実施予定

◎まんなか号による調査

- ・ 8/8 8:45より上空からの調査を実施予定。

◎人的被害

- ・ 岐阜県2名、三重県5名、愛知県4名 合計11名（いずれも軽傷者）