

降雨による被害状況等について（第5報）

※ これは速報であり、数値等は今後変わることもあります。

1. 中部地方整備局の体制について

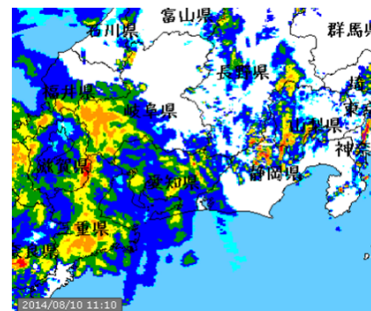
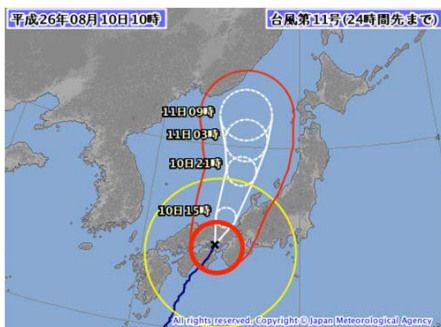
8月10日 11時00分時点

中部地方整備局の体制状況一覧

様式一 体制

本部・支部名	体制						備考
	注意	警戒	非常	警戒	注意	解除	
災害対策本部							
総務部		8/9 9:00					
河川部		8/9 9:00					
道路部	8/9 12:00	8/9 16:10					
建政部	8/9 12:15	8/10 7:30					
港湾空港部	8/9 10:30						
用地部		8/9 10:45					
営繕部	8/9 9:00						
多治見砂防国道事務所(道路)	8/9 20:00						
多治見砂防国道事務所(河川)		8/9 20:00					
木曽川上流河川事務所(ダム)		8/9 10:30					
木曽川上流河川事務所(河川)	8/9 16:00	8/9 18:00					
越美砂防事務所							
新丸山ダム工事事務所							
岐阜国道事務所	8/9 22:00						
高山国道事務所							
沼津河川国道事務所(河)	8/10 5:15						
沼津河川国道事務所(道)							
浜松河川国道事務所(河)	8/9 18:00						
浜松河川国道事務所(道)	8/9 20:00						
浜松河川国道事務所(夕)	8/10 3:00						
静岡河川事務所	8/9 21:00						
富士砂防事務所		8/9 17:00					
静岡国道事務所							
庄内川河川事務所	8/9 18:00						
豊橋河川事務所	8/9 20:00						
設楽ダム工事事務所							
名古屋国道事務所	8/9 21:00						
愛知国道事務所	8/10 3:30						
名四国道事務所	8/10 3:30						
三重河川国道事務所(河川)	8/9 9:00	8/9 10:45					
三重河川国道事務所(道路)	8/9 12:00	8/9 16:00					
木曽川下流河川事務所	8/9 19:00						
紀勢国道事務所	8/9 12:30	8/10 1:50					
北勢国道事務所	8/9 9:30	8/9 11:30					
天竜川上流河川事務所	8/10 7:00						
三峰川総合開発工事事務所							
飯田国道事務所	8/10 10:45						
天竜川ダム統合管理事務所		8/10 9:45					
丸山ダム管理所							
長島ダム管理所	8/9 22:30						
矢作ダム管理所		8/10 9:30					
蓮ダム管理所	8/9 6:00	8/9 8:00					
中部技術事務所		8/9 21:00					
静岡営繕事務所							
清水港湾	8/9 13:30						
名古屋港湾	8/9 12:30						
三河港湾	8/9 16:00						
四日市港湾	8/9 10:15						
名古屋港湾空港技術調査	8/9 10:30						

2. 気象概要



【平成26年8月10日11時の台風状況】
<http://www.jma.go.jp/jp/typh/1411.html>

【統一河川情報システムより】

3. 河川の情報

■国管理河川の出水状況

●水位状況(10日11時00分現在)

◆計画高水位を超過した河川

水系	河川名	観測所名	ピーク水位		現在水位 (11:00)	水防団 待機水位	はん濫 注意水位	避難判断 水位	はん濫 危険水位	計画 高水位
櫛田川水系	佐奈川	西山橋	9日 16:20	3.37m	2.67m	1.60m	2.00m	2.70m	3.20m	3.27m
雲出川水系	波瀬川	下川原橋	9日 16:20	3.70m	2.08m	1.70m	2.20m	3.40m	3.49m	3.49m

◆はん濫危険水位を超過した河川

水系	河川名	観測所名	ピーク水位		現在水位 (11:00)	水防団 待機水位	はん濫 注意水位	避難判断 水位	はん濫 危険水位	計画 高水位
雲出川水系	雲出川・雲出古川	雲出橋	9日 17:30	5.71m	3.28m	3.00m	3.70m	4.60m	4.80m	6.74m
雲出川水系	雲出川・雲出古川	大仰	9日 15:40	5.99m	3.85m	4.00m	4.70m	5.10m	5.40m	6.16m
鈴鹿川水系	鈴鹿川・鈴鹿川源川	高岡	9日 18:50	5.14m	2.30m	2.50m	3.60m	4.40m	4.80m	7.25m

◆避難判断水位を超過した河川

水系	河川名	観測所名	ピーク水位		現在水位 (11:00)	水防団 待機水位	はん濫 注意水位	避難判断 水位	はん濫 危険水位	計画 高水位
雲出川水系	中村川	島田橋	9日 16:30	3.38m	2.52m	1.50m	2.30m	2.50m	3.88m	3.88m

◆はん濫注意水位を超過した河川

水系	河川名	観測所名	ピーク水位		現在水位 (11:00)	水防団 待機水位	はん濫 注意水位	避難判断 水位	はん濫 危険水位	計画 高水位
鈴鹿川水系	鈴鹿川・鈴鹿川源川	亀山	9日 17:30	4.21m	2.40m	2.70m	3.40m	4.40m	4.80m	5.80m
鈴鹿川水系	内部川	河原田	9日 18:30	2.55m	1.26m	1.10m	1.90m	2.50m	2.80m	4.17m
櫛田川水系	櫛田川	両郡	9日 17:10	5.34m	3.74m	3.00m	3.50m	6.70m	7.20m	8.63m
櫛田川水系	櫛田川	櫛田橋	9日 17:50	4.75m	3.05m	3.00m	3.50m	5.10m	5.50m	7.09m
宮川水系	宮川	岩出	9日 18:40	5.43m	2.91m	4.20m	5.00m	6.50m	7.00m	9.61m

◆水防団待機水位を超過した河川

水系	河川名	観測所名	ピーク水位		現在水位 (11:00)	水防団 待機水位	はん濫 注意水位	避難判断 水位	はん濫 危険水位	計画 高水位
木曾川水系	牧田川	烏江	10日 9:20	5.91m	5.74m	5.00m	6.50m	8.00m	8.90m	9.77m
木曾川水系	木曾川下流	弥富	10日 5:40	4.13m	2.43m	3.90m	4.70m	-	-	7.24m
木曾川水系	揖斐川下流	揖斐油島	10日 6:00	3.46m	2.38m	3.30m	4.00m	-	-	6.94m
木曾川水系	杭瀬川	高瀬	10日 11:00	4.69m	4.69m	4.50m	6.50m	7.70m	8.60m	9.11m

●管理ダム状況(10日11時00分現在)

【洪水貯留操作を実地中のダム】

- 直轄管理1ダム 蓮ダム(4回目)
- 水資源機構管理1ダム 徳山ダム
- 都道府県管理2ダム 宮川ダム(4回目)、君ヶ野ダム(2回目)

【洪水貯留操作を実地した(現在は洪水貯留操作を終了した)ダム】

- 直轄管理ダム なし
- 水資源機構管理0ダム なし
- 都道府県管理0ダム なし

●河川巡視状況

9日19:30 鈴鹿川特定区間 11.2k右岸に巡視員2名派遣 異常無し

三重河川

波瀬川、中村川、雲出古川、雲出川 異常無し

●被害情報

【国管理河川】

無し

【県管理河川】

無し

【直轄砂防】

無し

4. 道路の状況

1. 直轄通行規制状況

路線名	区間	基準雨量等	規制日時	災害の有無
25号 加太 北勢国道	三重県亀山市関町萩原【関IC】(はぎわら)～伊賀市柘植町【伊賀IC】(つげちょう) (延長14.1km)	連続雨量 200mm	開始:8/9 14:40 解除: (20時間20分)	無し
1号 坂下 三重	三重県亀山市関町大字沓掛(くつかげ)～滋賀県甲賀市土山町大字山中(やまなか) (延長4.6km)	連続雨量 180mm	開始:8/9 16:10 解除: (18時間50分)	無し
42号 鷺毛 紀勢	三重県北牟婁郡紀北町海山区便ノ山(びんのやま)～尾鷲市南浦坂場(さかば) (延長4.6km)	連続雨量 300mm	開始:8/10 01:50 解除: (9時間10分)	無し

2. 直轄降雨の状況

路線名 (規制箇所名) (規制雨量)	降り始め 日時	規制開始時間	規制解除時間	連続雨量	備考
25号 (加太) (200mm)	8/10 3:00	8/9 14:40		73mm (11:00時点)	状況確認中
1号 (坂下) (180mm)	8/10 3:00	8/9 16:10		29mm (11:00時点)	状況確認中
42号 (鷺毛) (300mm)	8/9 4:00	8/10 01:50		491mm (11:00時点)	
42号 (弓山) (300mm)	8/9 19:00			202mm (11:00時点)	
42号 (荷坂) (250mm)	8/10 8:00			38mm (11:00時点)	

※連続雨量下段()値は基準雨量

3. 直轄国道の被災状況

路線名	区間名	被災状況	備考

5. 港湾・空港の状況
現時点被害情報なし

6. 営繕の状況
現時点被害情報なし

7. 公園の状況
木曾三川公園本日閉園

8. その他の状況

■国交省所有排水ポンプ車等による水防活動状況

<都道府県管理河川>

三重県津市江戸橋第2排水機場へポンプ車（1台） 待機中

三重県鈴鹿市渚排水機場へポンプ車（1台）、照明車（1台） 待機中

三重県伊勢市亀谷郡川へポンプ車（1台）、照明車（1台） 待機中

9. リエゾンの派遣

【愛知県】

■名古屋市役所 2名（中部地方整備局より10日07時45分着）

【岐阜県】

■岐阜県庁 2名（中部地方整備局より10日06時00分着）

【三重県】

■三重県庁 2名（中部地方整備局より9日15時45分着）

■津市役所 1名（三重河川国道事務所より9日15時55分着）

■四日市市役所 2名（北勢国道事務所より9日19時00分着）

■鈴鹿市役所 1名（三重河川国道事務所より9日19時50分着）

■桑名市役所 2名（木曾川下流下流事務所より9日20時45分着）