

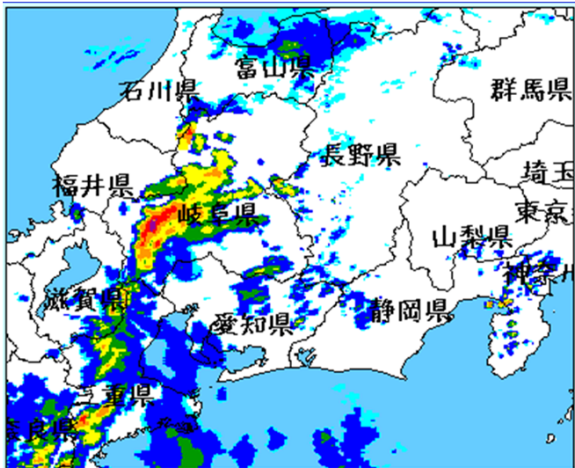
## 台風8号に伴う大雨による中部地方整備局管内の状況について（第2報）

※ これは速報であり、数値等は今後変わることもあります。

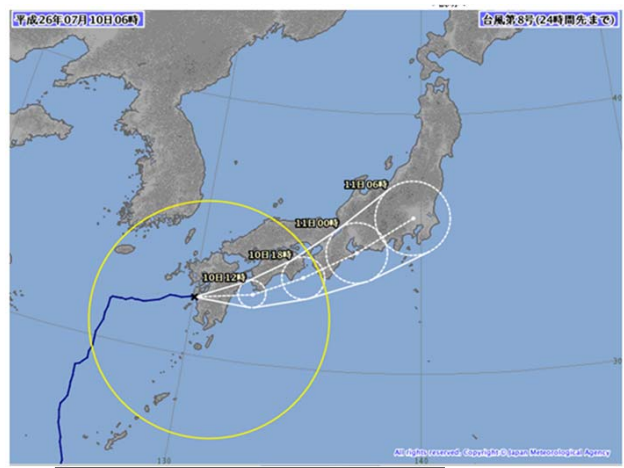
### 1. 中部地方整備局の体制について

本部・支部名	中部地方整備局の体制状況一覧						様式一体制	備考
	注意	警戒	非常	警戒	注意	解除		
災害対策本部	7/9 18:00	7/9 20:30						
総務部	7/9 18:00	7/9 20:30						
河川部	—	7/9 18:15						
道路部	7/9 16:45	7/9 18:40						
建政部	7/9 19:00							
港湾空港部	7/9 18:00							
用地部	7/9 22:45							
営繕部	7/9 22:00							
多治見砂防国道事務所(道路)	7/9 17:50					7/9 22:00		
多治見砂防国道事務所(河川)			7/9 17:45					土石流
木曾川上流河川事務所(ダム)	7/9 17:00							
木曾川上流河川事務所(河川)								
越美砂防事務所								
新丸山ダム工事事務所								
岐阜国道事務所								
高山国道事務所	7/9 16:40					7/9 22:00		
沼津河川国道事務所								
浜松河川国道事務所								
静岡河川事務所								
富士砂防事務所								
静岡国道事務所								
庄内川河川事務所								
豊橋河川事務所								
設楽ダム工事事務所								
名古屋国道事務所								
愛知国道事務所								
名四国道事務所								
三重河川国道事務所								
木曾川下流河川事務所								
紀勢国道事務所								
北勢国道事務所								
天竜川上流河川事務所								
三峰川総合開発工事事務所								
飯田国道事務所	7/9 17:35	7/9 18:40						
天竜川ダム統合管理事務所		7/10 0:15					7/10 1:15	
丸山ダム管理所								
長島ダム管理所								
矢作ダム管理所								
蓮ダム管理所								
中部技術事務所								
清水港湾								
名古屋港湾								
三河港湾								
四日市港湾								
名古屋港湾空港技術調査								

### 2. 気象の概要



統一河川情報システム 平成 26年 07月 10日



平成 26年 07月 10日 06時の台風状況  
<http://www.jma.go.jp/jp/typh/121724c.html>

■ 国交省所有排水ポンプ車等による水防活動状況

<国管理>

なし

<都道府県管理河川>

なし

<災害対策車両の派遣状況>

派遣要請の自治体名	出動理由	出動先	機械名	台数	備考	
南木曾町	土石流災害対応	南木曾町三留野 R 1 9 101.4kp	照明車	1	到着時刻 21:23	帰還時刻
南木曾町	土石流災害対応	南木曾町梨沢 R 1 9 103.2kp	照明車	1	到着時刻 20:25	

■ リエゾンの派遣

- 7月9日 19:00 南木曾町リエゾン派遣出発（多治見砂防国道事務所 2名）
- 7月9日 20:30 南木曾町リエゾン派遣出発（天竜川上流河川事務所 2名）
- 7月10日 09:00（予定） 三重県庁リエゾンが三重河川国道事務所着（2名）

【河川】

■ 被害状況

1) 一般被害

<国管理河川>

なし

2) 河川管理施設等被害

<国管理河川>

なし

○ 土砂災害

● 土砂災害発生状況(7月9日12:00現在)

1) 土石流等

都道府県名	市町村名	人的被害			人家被害		
		死者	行方不明者	負傷者	全壊	半壊	一部損壊
長野県	南木曾町	1名	-	3名	1戸	5戸	-
合計		1名	名	3名	1戸	5戸	戸

2) 地すべり

都道府県名	市町村名	人的被害			人家被害		
		死者	行方不明者	負傷者	全壊	半壊	一部損壊
		-	-	-	-	-	-
合計		名	名	名	戸	戸	戸

3) かけ崩れ

都道府県名	市町村名	人的被害			人家被害		
		死者	行方不明者	負傷者	全壊	半壊	一部損壊
		-	-	-	-	-	-
合計		名	名	名	戸	戸	戸

● 土砂災害警戒情報の発表状況及び土砂災害に関わる避難勧告等の状況(7月9日 12:00現在)

土砂災害警戒情報				避難勧告等情報						
都道府県	市町村	発令日時	解除日時	地区	避難の状況			発令日時	解除日時	備考
					避難準備 避難勧告 避難指示	対象 世帯数	対象人数			
長野県	南木曾町	7月9日 18時15分		読書地先	避難勧告	673	1,645	7月9日 17時50分		

## 【道路】

### 1. 直轄通行規制状況(直轄事務所:飯田国道事務所)

路線名	区 間	規制内容	規制日時	災害の有無
国道19号	長野県木曾郡南木曾町南木曾(ながのけんきそぐんなぎそまちなぎそ)	通行止め	9日17:55	土砂流入

### 2. 直轄降雨の状況

路線名 (規制箇所名) (規制雨量)	降り始め 日 時	基準雨量到達 日 時	降り終り 日 時	連続雨量	備 考
なし					

※連続雨量下段( )値は基準雨量

### 3. 直轄国道の被災状況

路線名	区間名	被災状況	備考
国道19号	ながのけん きそぐん なぎそ 長野県木曾郡南木 曾町三留野	土砂流入	9日22:45土砂撤去作業終了 10日2:00現地監視体制確立後上下線解放
国道19号	ながのけん きそぐん なぎそ 長野県木曾郡南木 曾町南木曾	土砂流入	土石流の状況が不明のため復旧見込みは未定

## 【建政・港湾空港・営繕】

現時点被害情報なし

## 【その他】

<事務所応援体制>  
なし

<庁舎等の被害状況>  
なし

## 【7/10の現地調査状況】

5:30 ヘリによる被災地調査(名古屋空港 離陸)整備局職員2名、長野県職員2名

7:00 UAV(無人ヘリ)による現地地上調査

10:00 国総研並びに土木研究所の専門家による現地調査開始予定