



令和3年1月11日

国土交通省 中部地方整備局 道路部

中部運輸局 総務部

北陸信越運輸局 総務部

中日本高速道路株式会社 名古屋支社・東京支社

名古屋地方气象台

## 雪に対する道路利用者の皆様へのお願い ～ 平野部においても積雪、凍結によるスリップに注意！ ～

- 1月12日は、東海地方の南海上を低気圧が東北東に進むため、広い範囲で雨や雪が降る見込みです。山間部を中心に降雪となり、長野県南部では注意報級の大雪となる可能性があるほか、愛知県、岐阜県、三重県、静岡県の平野部でも積雪となる所がある見込みです。【別紙1】
- 普段雪が降らない平野部においても、突然の降雪による立ち往生や路面凍結によるスリップ等に警戒が必要です。
- 不要不急の外出は控えていただくとともに、外出が必要な場合には最新の気象情報及び交通情報等に留意し、十分な時間的余裕を持って行動頂くようお願いいたします。
- やむを得ず自動車を運転する場合には、冬タイヤの装着、チェーンの携行及び早めの装着をお願いします。
- 中部地方整備局管内の直轄国道では、急な上り坂など立ち往生が起こりやすい区間をあらかじめ「予防的通行規制区間」として設定しています。【別紙2、3】
- 「予防的通行規制区間」では、集中除雪による通行止めやチェーン規制を実施する場合があります。広域迂回の実施や、通行ルートの見直しなどのご協力をお願いします。【別紙2】
- 公共交通機関においても、遅延や運休が発生する恐れがあります。

※中部地方整備局管内の道路情報についてはこちらから

「冬のドライブナビ中部」→ <https://www.cbr.mlit.go.jp/road/fuyumichi.html>

「岐阜国道事務所Twitter」→ [https://twitter.com/mlit\\_gifukoku](https://twitter.com/mlit_gifukoku)

「多治見砂防国道事務所Twitter」→ [https://twitter.com/mlit\\_tajimi](https://twitter.com/mlit_tajimi)

「高山国道事務所Twitter」→ [https://twitter.com/mlit\\_takayama](https://twitter.com/mlit_takayama)

「名古屋国道事務所Twitter」→ [https://twitter.com/mlit\\_meikoku](https://twitter.com/mlit_meikoku)

「三重河川国道事務所Twitter」→ [https://twitter.com/mlit\\_mie](https://twitter.com/mlit_mie)

「紀勢国道事務所Twitter」→ [https://twitter.com/mlit\\_kisei](https://twitter.com/mlit_kisei)

「北勢国道事務所Twitter」→ [https://twitter.com/mlit\\_hokusei](https://twitter.com/mlit_hokusei)

「静岡国道事務所Twitter」→ [https://twitter.com/mlit\\_shizukoku](https://twitter.com/mlit_shizukoku)

「浜松河川国道事務所Twitter」→ [https://twitter.com/mlit\\_hamamatsu](https://twitter.com/mlit_hamamatsu)

「沼津河川国道事務所Twitter」→ [https://twitter.com/mlit\\_numazu](https://twitter.com/mlit_numazu)

「飯田国道事務所Twitter」→ [https://twitter.com/mlit\\_iida](https://twitter.com/mlit_iida)

※NEXCO中日本の道路情報については

・雪道を守る前に知っておきたい情報はこちらから

「冬の雪道ドライブガイド」 → <https://www.c-nexco.co.jp/special/snow/>

・リアルタイムの路面状況・交通状況や気象予測はこちらから

「アイハイウェイ中日本」 → <https://www.c-ihighway.jp/>

「NEXCO中日本名古屋支社Twitter」 → [https://twitter.com/c\\_nexco\\_nagoya](https://twitter.com/c_nexco_nagoya)

「NEXCO中日本東京支社Twitter」 → [https://twitter.com/c\\_nexco\\_tokyo](https://twitter.com/c_nexco_tokyo)

1. 資料 添付資料

2. 配布先 中部地方整備局記者クラブ、岐阜県政記者クラブ、  
三重県政記者クラブ、第二県政記者クラブ、静岡県政記者クラブ、  
静岡市政記者クラブ、富士宮市記者クラブ、浜松市政記者クラブ、  
沼津記者会、三島記者クラブ、下田記者クラブ、御殿場記者クラブ、  
松阪記者クラブ、亀山市政記者室、伊賀記者会、尾鷲記者クラブ、  
熊野市政記者会、飯田市役所記者クラブ、塩尻桔梗ヶ原記者クラブ、  
東海交通研究会

3. 問い合わせ先

○道路に関すること

中部地方整備局 道路部 道路管理課 課長 のだ しげき 野田 茂樹  
課長補佐 みちした ごいち 道下 吾一

TEL:(052)685-0922 FAX:(052)685-8423

中日本高速道路株式会社

NEXCO中日本お客さまセンター

TEL:(0120)922-229

○公共交通機関に関すること

(長野県以外) 中部運輸局 総務部 安全防災・危機管理調整官 あつみ まさくに 渥美 昌邦  
安全防災・危機管理課長 こなか ふとし 小中 太

TEL:(052)952-8049 FAX:(052)961-7377

(長野県) 北陸信越運輸局 総務部 安全防災・危機管理調整官 よしざわ みとし 吉澤 實敏

TEL:(025)285-9000 FAX:(025)285-9170

○気象の見通しに関すること

名古屋地方気象台 気象防災情報調整官 むかい としあき 向井 利明  
主任予報官 すずき あきよし 鈴木 章祥

TEL:(052)751-5577、5125 FAX:(052)752-3357

道路の異状を発見したら・・・道路緊急ダイヤル **#9910** (通話料無料・24時間受付)

- 1月12日は、東海地方の南海上を低気圧が東北東に進むため、東海地方の広い範囲で雨や雪が降る見込みです。山間部を中心に降雪となり、太平洋側の平野部でも積雪となる所がある見込みです。
- 積雪や路面凍結による交通障害等にお気をつけください。
- 普段雪の降らない平野部においても、突然の降雪による立ち往生や路面凍結によるスリップ等に警戒が必要です。
- 不要不急の外出は控えていただくとともに、外出が必要な場合には最新の気象情報及び交通情報等に留意し、十分な時間的余裕を持って行動頂くようお願いいたします。
- 降雪状況により、集中除雪による通行止めやチェーン規制を実施する場合があります。広域迂回の実施や、通行ルートの見直しなどのご協力をお願いいたします。
- 公共交通機関においても、遅延や運休が発生するおそれがあります。

【今後の気象見通し】

1月12日にかけての雪

地域	11日			12日		
	朝	昼	夜	朝	昼	夜
岐阜県 飛騨地方 美濃地方				←→		
愛知県				←→		
三重県				←→		
静岡県				←→		
長野県 南部				←→		

注意報級の大雪となる可能性のある期間: ←→  
雪か雨の降る期間: ←→

【気象概況】

○11日夜には、九州の南に低気圧が発生する見込みです。この低気圧は、12日に東海地方の南海上を東北東に進むため、東海地方では12日朝から夕方にかけて広い範囲で雨や雪が降り、積雪となる所があるでしょう。

○11日12時から12日12時までの24時間に予想される各地の降雪量は多い所で、

愛知県 5センチ 岐阜県 10センチ  
三重県 3センチ 静岡県 5センチ  
長野県南部 10センチ

12日12時から13日12時までの24時間に予想される各地の降雪量は多い所で、

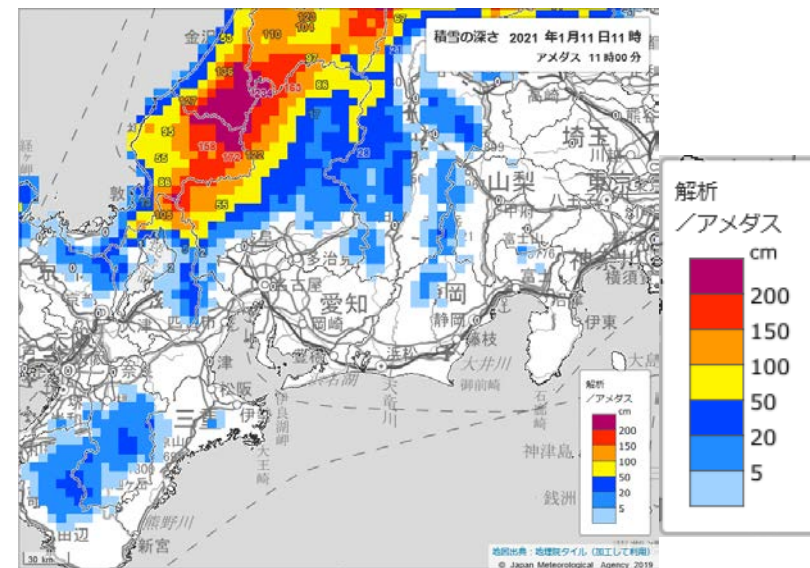
岐阜県 10から20センチ 長野県南部 5から10センチ

※各地の気象台が発表する気象情報等に留意ください。

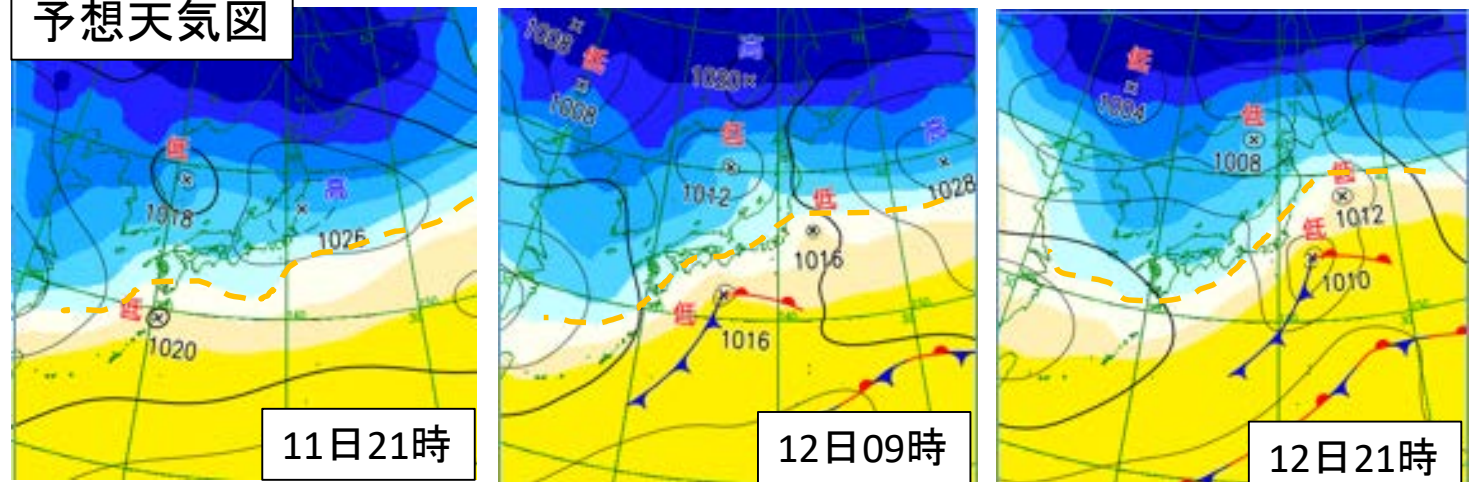
最新の気象情報については、気象庁HPをご覧ください。

([https://www.jma.go.jp/jma/bosaiinfo/snow\\_portal.html](https://www.jma.go.jp/jma/bosaiinfo/snow_portal.html))

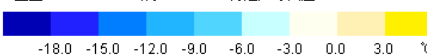
【1月11日11時の積雪の深さ(解析積雪深、アメダス)及び予想天気図】



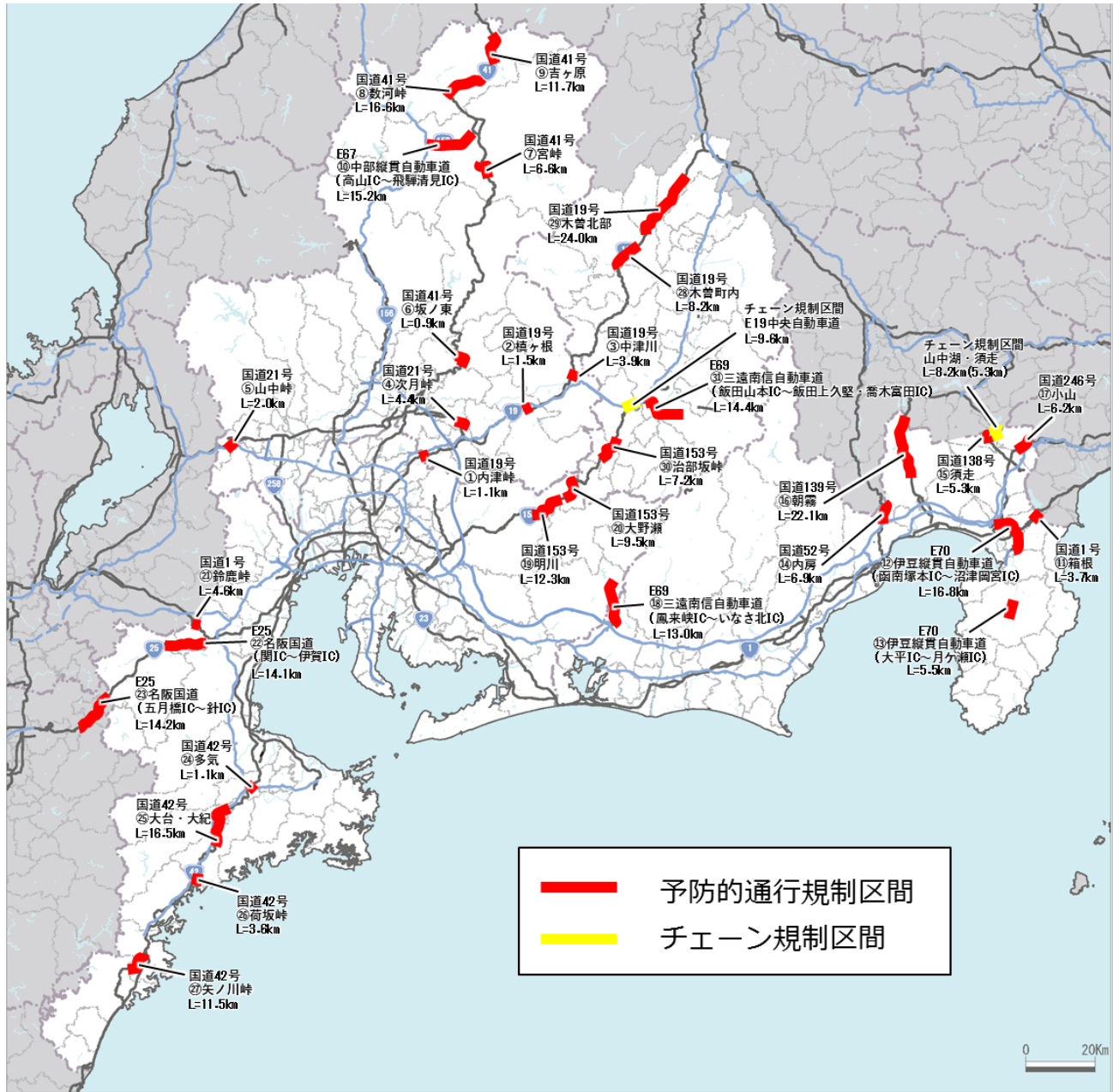
予想天気図



上空850hPa (約1500m付近)の気温



上空約1500mの気温-3度



### 《チェーン規制区間 一覧》

都道府県	路線番号	箇所名	区間	延長(km)	道路管理者
山梨県 静岡県	国道138号	やまなかこ すばしり 山中湖・須走	やまなかこむらひらの 山中湖村平野 ~ 小山町須走字御登口	8.2 (5.3)	国土交通省
長野県	E19	ちゅうおうじどうしゃどう 中央自動車道	いいだやまもと 飯田山本IC ~ そのはら 園原IC	9.6	NEXCO中日本

- 「予防的通行規制区間」は、大雪時に急な上り坂などで立ち往生が起こりやすい区間です。
- 立ち往生等により交通障害が拡大するおそれがある場合、早い段階で通行止めを行い、集中的・効率的な除雪作業を実施してまいります。
- 位置図に示す区間以外においても、降雪状況等を踏まえ、通行止めを行うことがあります。

# 《予防的通行規制区間 一覽》

別紙3

県名	事務所	路線番号	箇所名	延長(km)
岐阜県	①多治見	19号	内津峠(うつつとうげ)	1.1
	②多治見	19号	槇ヶ根(まきがね)	1.5
	③多治見	19号	中津川(なかつがわ)	3.9
	④多治見	21号	次月峠(しづきとうげ)	4.4
	⑤岐 阜	21号	山中峠(やまなかとうげ)	2.0
	⑥岐 阜	41号	坂ノ東(さかのひがし)	0.9
	⑦高 山	41号	宮峠(みやとうげ)	6.6
	⑧高 山	41号	数河峠(すごうとうげ)	16.6
	⑨高 山	41号	吉ヶ原(よしがはら)	11.7
	⑩高 山	E67	中部縦貫自動車道(ちゅうぶじゅうかんじどうしゃどう) (高山(たかやま)IC～飛騨清見(ひたきよみ)IC)	15.2
静岡県	⑪沼 津	1号	箱根(はこね)	3.7
	⑫沼 津	E70	伊豆縦貫自動車道(いずじゅうかんじどうしゃどう) (函南塚本(かんなみつかもと)IC～沼津岡宮(ぬまづおかのみや)IC)	16.8
	⑬沼 津	E70	伊豆縦貫自動車道(いずじゅうかんじどうしゃどう) (大平(おおだいら)IC～月ヶ瀬(つきがせ)IC)	5.5
	⑭静 岡	52号	内房(うつぶさ)	6.9
	⑮沼 津	138号	須走(すばしり)	5.3
	⑯静 岡	139号	朝霧(あさぎり)	22.1
	⑰沼 津	246号	小山(おやま)	6.2
	⑱浜 松	E69	三遠南信自動車道(さんえんなんしんじどうしゃどう) (鳳来峠(ほうらいきょう)IC～いなさ北(きた)IC)	13.0
愛知県	⑲名古屋	153号	明川(あすかわ)	12.3
	⑳名古屋	153号	大野瀬(おおのせ)	9.5
三重県	㉑三 重	1号	鈴鹿峠(すずかとうげ)	4.6
	㉒北 勢	E25	名阪国道(関(せき)IC～伊賀(いが)IC)	14.1
奈良県	㉓北 勢	E25	名阪国道(五月橋(さつきばし)IC～針(はり)IC)	14.2
三重県	㉔紀 勢	42号	多気(たき)	1.1
	㉕紀 勢	42号	大台(おおだい)・大紀(たいき)	16.5
	㉖紀 勢	42号	荷坂峠(にさかとうげ)	3.6
	㉗紀 勢	42号	矢ノ川峠(やのことうげ)	11.5
長野県 (南信)	㉘飯 田	19号	木曾町内(きそまちない)	8.2
	㉙飯 田	19号	木曾北部(きそほくぶ)	24.0
	㉚飯 田	153号	治部坂峠(じぶさかとうげ)	7.2
	㉛飯 田	E69	三遠南信自動車道(さんえんなんしんじどうしゃどう) (飯田山本(いひだやまもと)IC～飯田上久堅・高木富田(いひだかみひさかた・たかぎとみだ)IC)	14.4

「予防的通行規制区間」：284.6km