

冠水想定箇所 説明表

管理番号	箇所名称	アンダーパス等名称	種別
三重県-02-206	伊勢南島線	小菘	県道

住所

都道府県名	市町村	字丁目	番地
三重県	度会町	小菘	

管理者

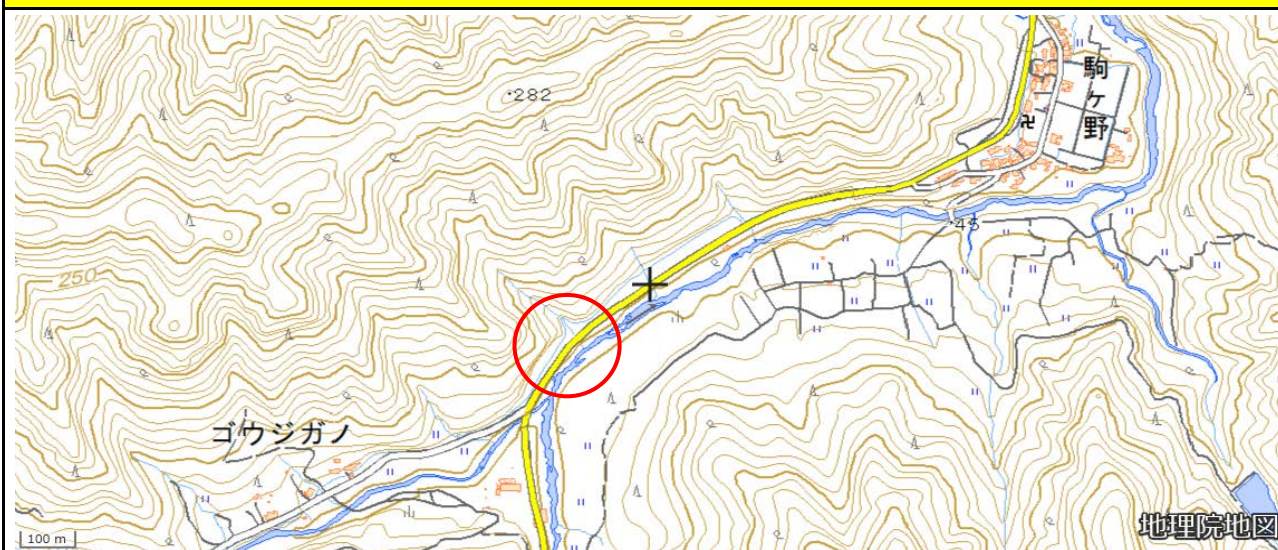
警察署

消防署

名称	伊勢建設事務所	名称	伊勢警察署	名称	伊勢消防署
TEL	0596(27)5205	TEL	0596(20)0110	TEL	0596(25)1262

備考

位置図



この地図は、国土地理院の標準地図を使用しています