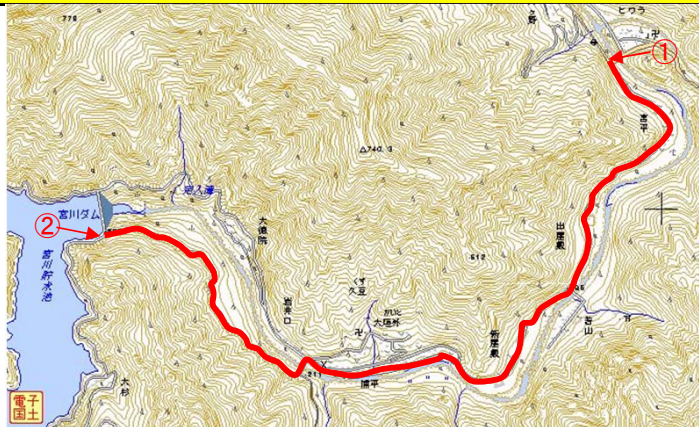


事前通行規制区間 箇所表

管理番号	箇所名称		気象等観測所	種別	
三重県-01-031	(主)大台ヶ原線(松原)		宮川ダム観測所	県道	
住所			規制条件(通行止)		
都道府県名	市町村	字丁目			
三重県	(起点) 多気郡大台町 (終点) 多気郡大台町	松原 大杉(旧大杉バス停)			
管理者			警察署	消防署	
名称	松阪建設事務所	名称	大台警察署	名称	紀勢地区広域消防組合 奥伊勢消防署
TEL	0598(50)0579	TEL	0598(84)0110	TEL	0598(82)3614
備考					
時間雨量30mm又は連続雨量150mmに達した場合					

位置図



【起点側 ①】

【終点側 ②】

