

24 国道42号 荷坂峠

にさか

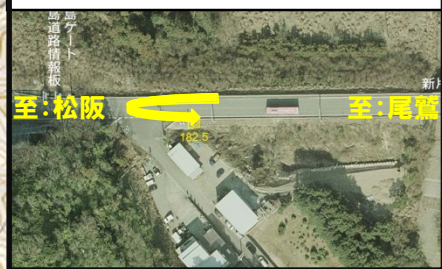
紀勢国道事務所管内の雪道に関するHP

<https://www.cbr.mlit.go.jp/kisei/>

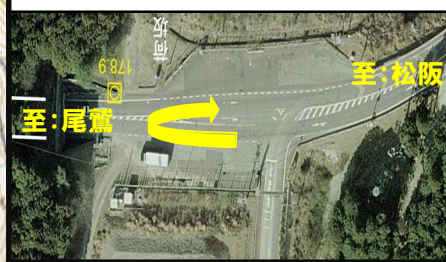
凡 例

- : 転回場所
- : 待避場(道路)
- : 待避場(民地)
- : チェーン着脱場
- : CCTV
- : 情報板
- : 除雪基地、除雪車配備箇所
- : スタック車両移動用車両
- : スタック発生実績

転回場所
(雨量規制転回場)



転回場所
(雨量規制転回場)



至:松阪

三重県度会郡大紀町
大内山

178.9kp

予防的通行規制区間
国道42号 荷坂峠
延長=3.6km

182.5kp

三重県北牟婁郡紀北町
東長島

至:尾鷲

183.8kp

道の駅
紀伊長島マンボウ

出典: 国土地理院

