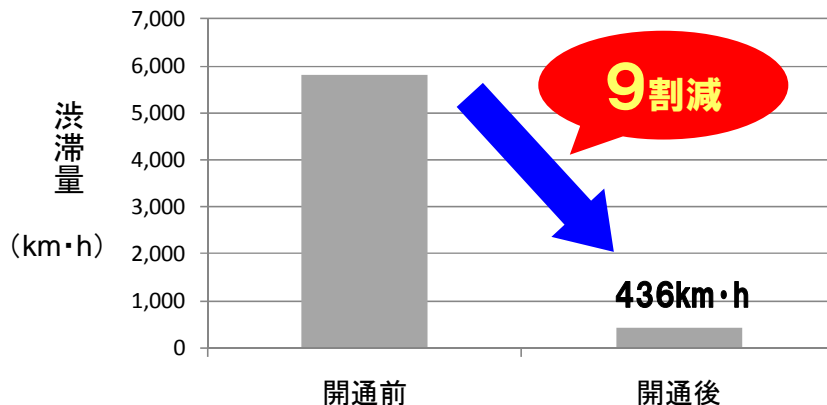


9. 東名集中工事期間中の渋滞状況、所要時間の変化

- ・ 東名集中工事期間中の御殿場 JCT～三ヶ日 JCT間の渋滞量は、約 9 割減少
- ・ 期間中の東名 御殿場 JCT～三ヶ日 JCTの通常時に比べた遅れ時間は約 7 割減
- ・ 新東名は遅れ無し（通常時と同じ所要時間）

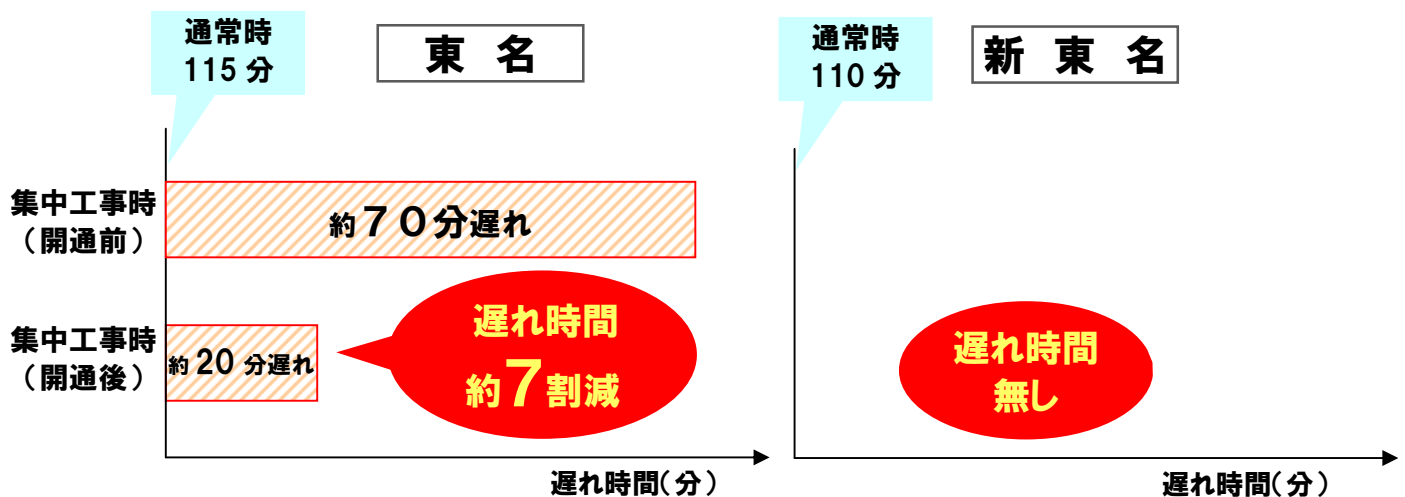
■御殿場 JCT～三ヶ日 JCTの渋滞状況の変化



出典：NEXCO 中日本 交通量計測データ
 開通前：平成 23 年 10 月 11 日（火）～10 月 21 日（金）の平日
 開通後：平成 24 年 10 月 9 日（火）～10 月 19 日（金）の平日

工事に伴う渋滞量※
 ※渋滞量：渋滞規模を表す指標（渋滞長×渋滞時間）

■御殿場 JCT～三ヶ日 JCTの平均所要時間の変化



出典：NEXCO 中日本 交通量計測データ
 通常時：平成 24 年 9 月 25 日（火）～ 9 月 28 日（金）の平日※
 開通前：平成 23 年 10 月 11 日（火）～10 月 21 日（金）の平日
 開通後：平成 24 年 10 月 9 日（火）～10 月 19 日（金）の平日

※通常時の平均所要時間は IC 間を 80km/h で走行した場合の所要時間としている。

参考 東名集中工事（昼夜連続車線規制）の概要

- 開通後（平成 24 年度） 日 時：10 月 9 日（火）～10 月 19 日（金）の土日を除く 9 日間
実施区間：東京 IC～三ヶ日 IC
- 開通前（平成 23 年度） 日 時：10 月 11 日（火）～10 月 21 日（金）の土日を除く 9 日間
実施区間：東京 IC～豊田 IC