

令和5年3月3日
中部地方整備局
浜松河川国道事務所

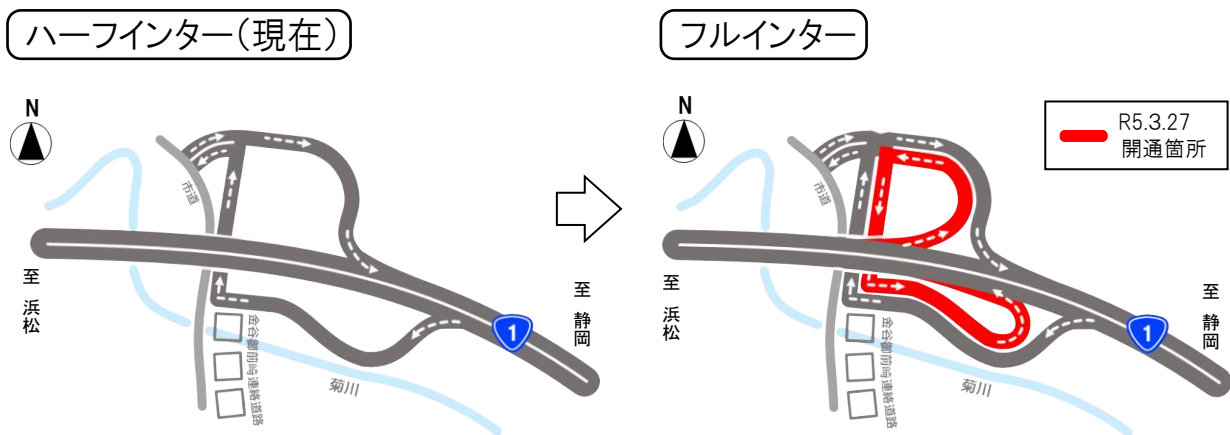
国道1号^{しまだかなや}島田金谷バイパス^{きくがわ} 菊川インターチェンジ

令和5年3月27日にフルインター化

^{はままつ} 浜松方面の乗り降りが可能になります

浜松河川国道事務所では、交通渋滞の解消や交通ネットワーク強化のため、国道1号島田金谷バイパスの事業を行っています。

今般、国道1号島田金谷バイパスの菊川インターチェンジが、令和5年3月27日にフルインターになりますので、お知らせします。



1. 開 通 日 : 令和5年3月27日(月) (荒天等により変更になる場合があります)
2. 資 料 : 事業概要、開通後の注意事項、完成により期待される効果・・・別紙1～3
3. 問合せ先 : 中部地方整備局 浜松河川国道事務所

副所長 ^{しばた やすはる} 柴田 康晴 / 計画課長 ^{かわしま けん} 川島 謙 (tel 053-466-0117)

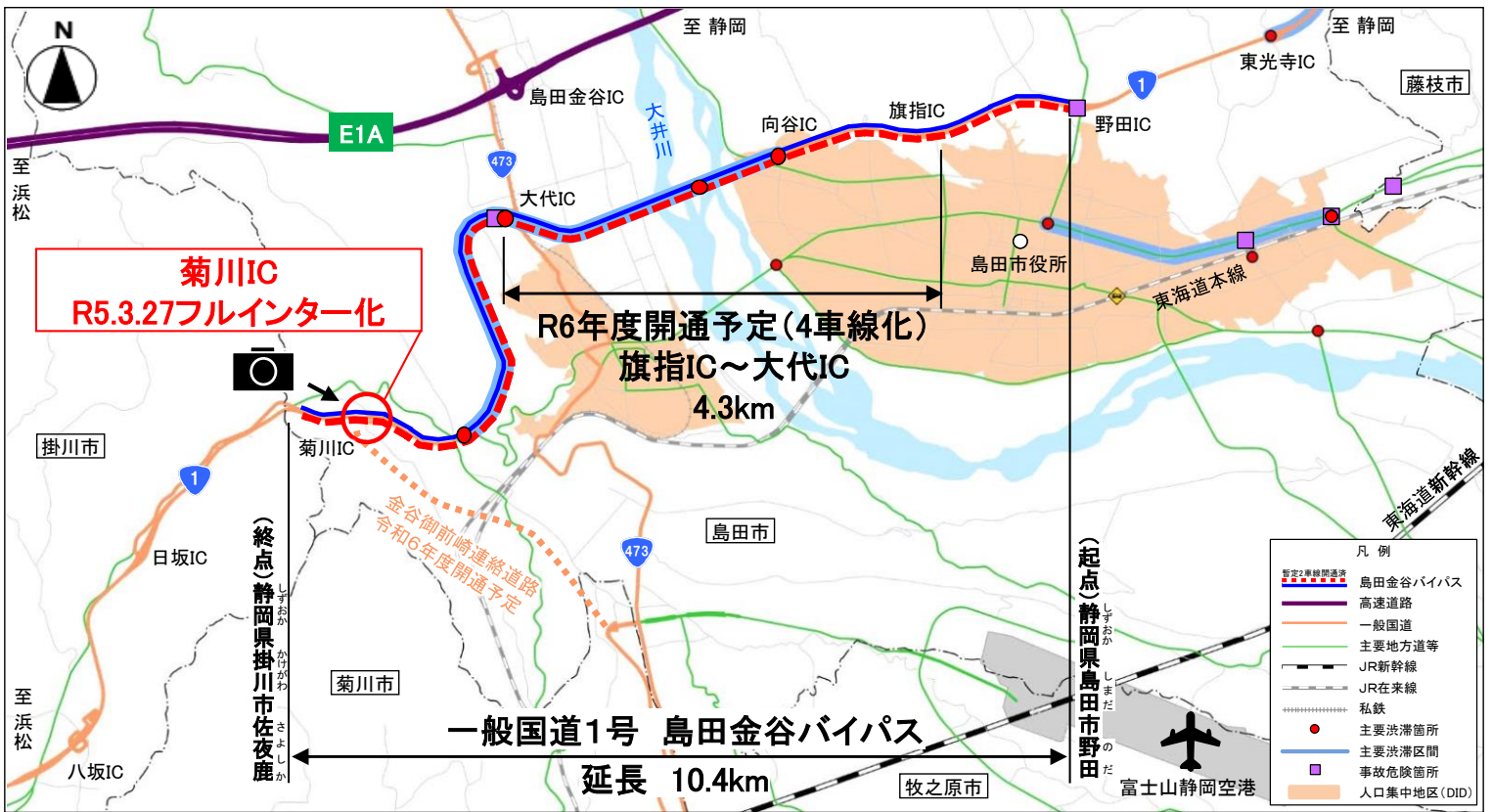
配布先

静岡県政記者クラブ・浜松市政記者クラブ

道路の異状を発見したら・・・道路緊急ダイヤル **#9910** (通話料無料・24時間受付)

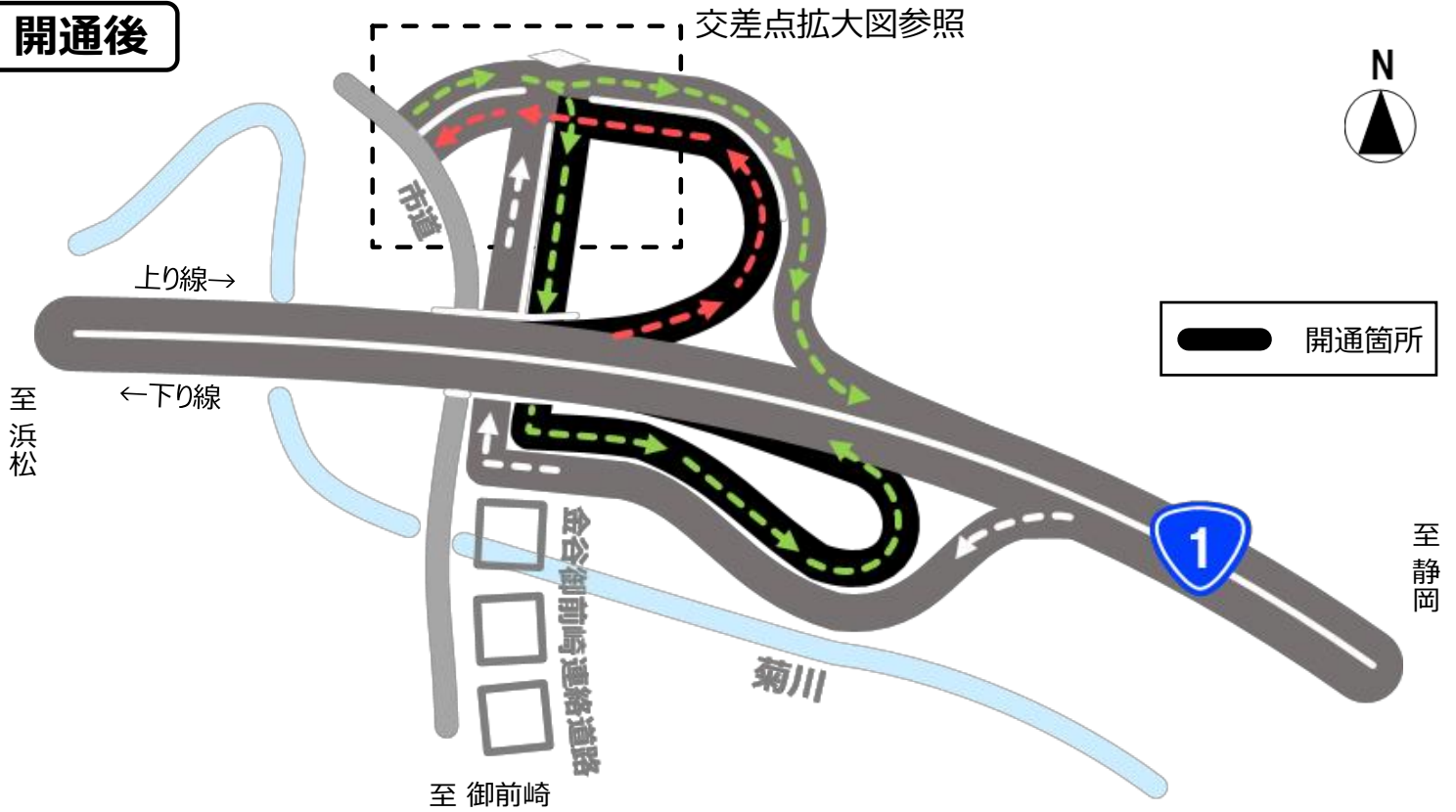
- 国道1号島田金谷バイパスでは、大井川渡河部周辺での交通渋滞の解消や陸・海・空の交通ネットワーク強化が求められており、これらの問題解消に向け、平成24年度に完成4車線を図る拡幅事業として事業化しています。
- 菊川インターチェンジは、静岡方面の出入りしかできないハーフインターでしたが、浜松方面も出入りできるようにするため、平成28年度から工事に着手し、令和5年3月27日にフルインターとして開通することとなりました。

○位置図

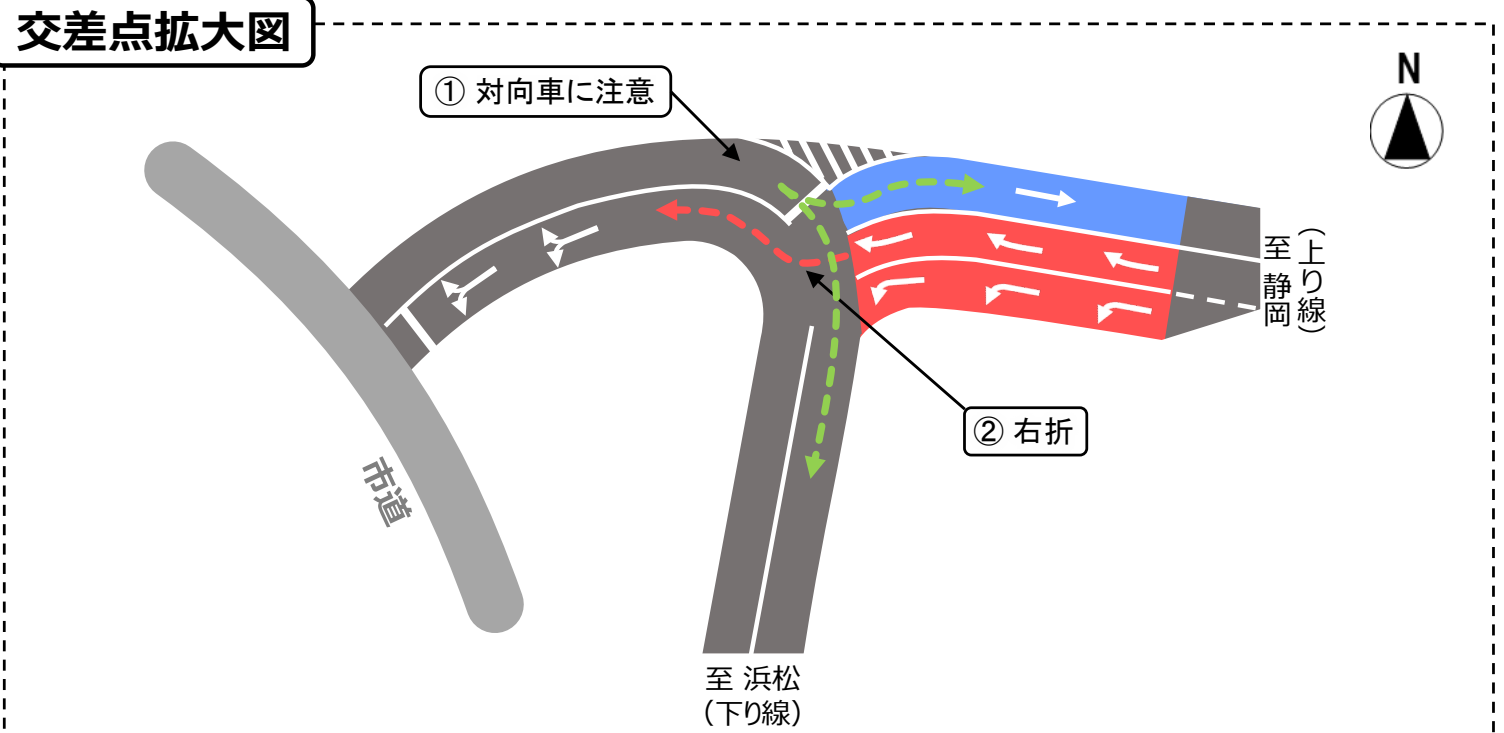


令和5年2月撮影

開通後



交差点拡大図



○注意事項



市道から下り線へ

① 対向車に注意して右折して下さい。

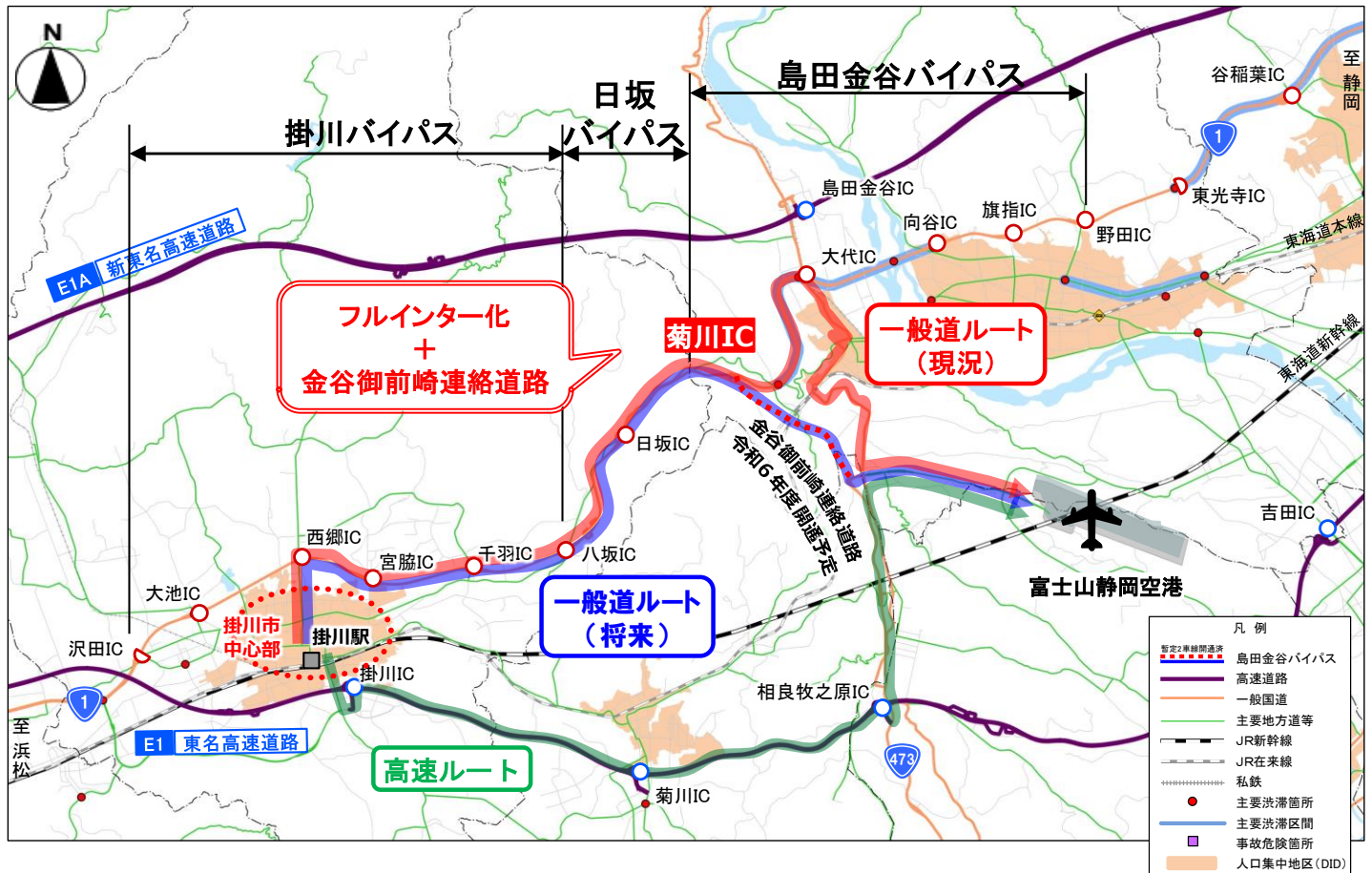


上り線から市道へ

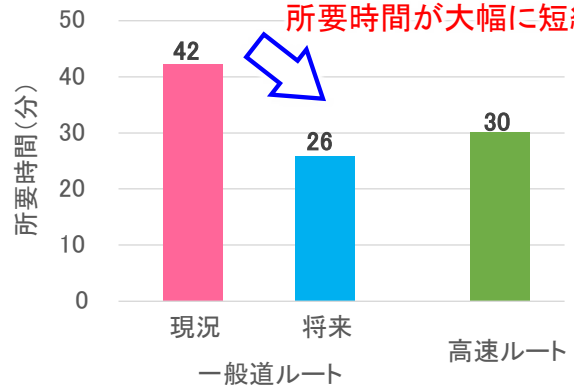
② 市道へは交差点を右折して下さい。

- 富士山静岡空港へのアクセスは、約9割が自家用車でのアクセスとなっており、その半数が国道1号を利用しています。
- 菊川インターチェンジがフルインター化され、さらに金谷御前崎連絡道路と接続することで、掛川市をはじめ静岡県中西部から空港までの所要時間が大幅に短縮され、アクセス性向上に寄与します。

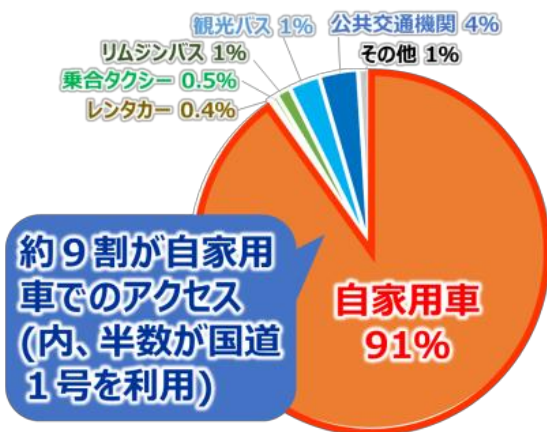
○位置図



菊川インターチェンジ整備により
所要時間が大幅に短縮



データ:ETC2.0プローブデータ(R2.10平日 7時台)
※金谷御前崎連絡道路(未開通区間)は60km/h



出典: H28年度実施Webアンケート調査

【富士山静岡空港へのアクセス方法】

【掛川市中心部～富士山静岡空港へのアクセス】