

今冬の大雪時の 道路交通確保について

令和7年12月11日（木）
関係5者合同記者説明会

 **国土交通省** 中部地方整備局
中部運輸局

 **名古屋地方気象台**


NEXCO
中日本

いつも近くに
名古屋高速 

資料 1

大雪時の外出は危険 命を守る行動を

大雪による大規模車両滞留を防ぐために



高速道路及び国道等では
大雪が見込まれる場合は
雪が降る前から予防的通行止めを
実施する場合があります。
大雪予報時は命を守るため
外出を控えてください。


国土交通省
中部地方整備局
近畿地方整備局


NEXCO
名古屋支社
金沢支社


NEXCO
関西支社

大雪時の道路交通確保の対策方針

① 大雪時の道路交通確保に対する考え方

- ・人命を最優先に、幹線道路上で大規模な車両滞留を徹底的に回避します
- ・社会経済活動への影響を最小化するため、「集中除雪による早期開放」に努めます

② 国道(国管理)の予防的通行規制区間における通行止め

- ・道路に雪が積もっていない状態でも、予防的に通行規制を行うことがあります

③ 名神・新名神に関わる広域的な同時通行止め

- ・大雪が予測される場合等は、高速道路及び並行する国道を躊躇無く広域に同時通行止めします
- ・名神・新名神以外の高速道路においても、同時通行止めを実施する場合があります

④ 名古屋都市部における高速道路の通行止め

- ・高速道路を躊躇無く広域に通行止めとし、周辺の国道(国管理)は雪害対応を強化します

⑤ 道路利用者等への情報提供

- ・様々な媒体により、常時、「冬用タイヤの着用」等と呼びかけています
- ・大雪が予測される際は、3日前から情報発信し、予防的通行止めの可能性等と呼びかけます

⑥ 道路利用者へのお願い

- ・「冬用タイヤ装着」、「出控え」、「運行計画の見直し」等にご協力お願いします
- ・スタックの発生状況は、SNS等で情報発信していきます
- ・大雪が予想される場合は、最新の気象情報、道路情報をご確認ください

①大雪時の道路交通確保に対する考え方

- 人命を最優先に、幹線道路上で大規模な車両滞留を徹底的に回避します
- 社会経済活動への影響を最小化するため「集中除雪による早期開放」に努めます

○令和6年1月、名神高速道路において、約1200台の大規模な立ち往生が発生し、車両の移動および通行止め解除に最大34時間を要しました。

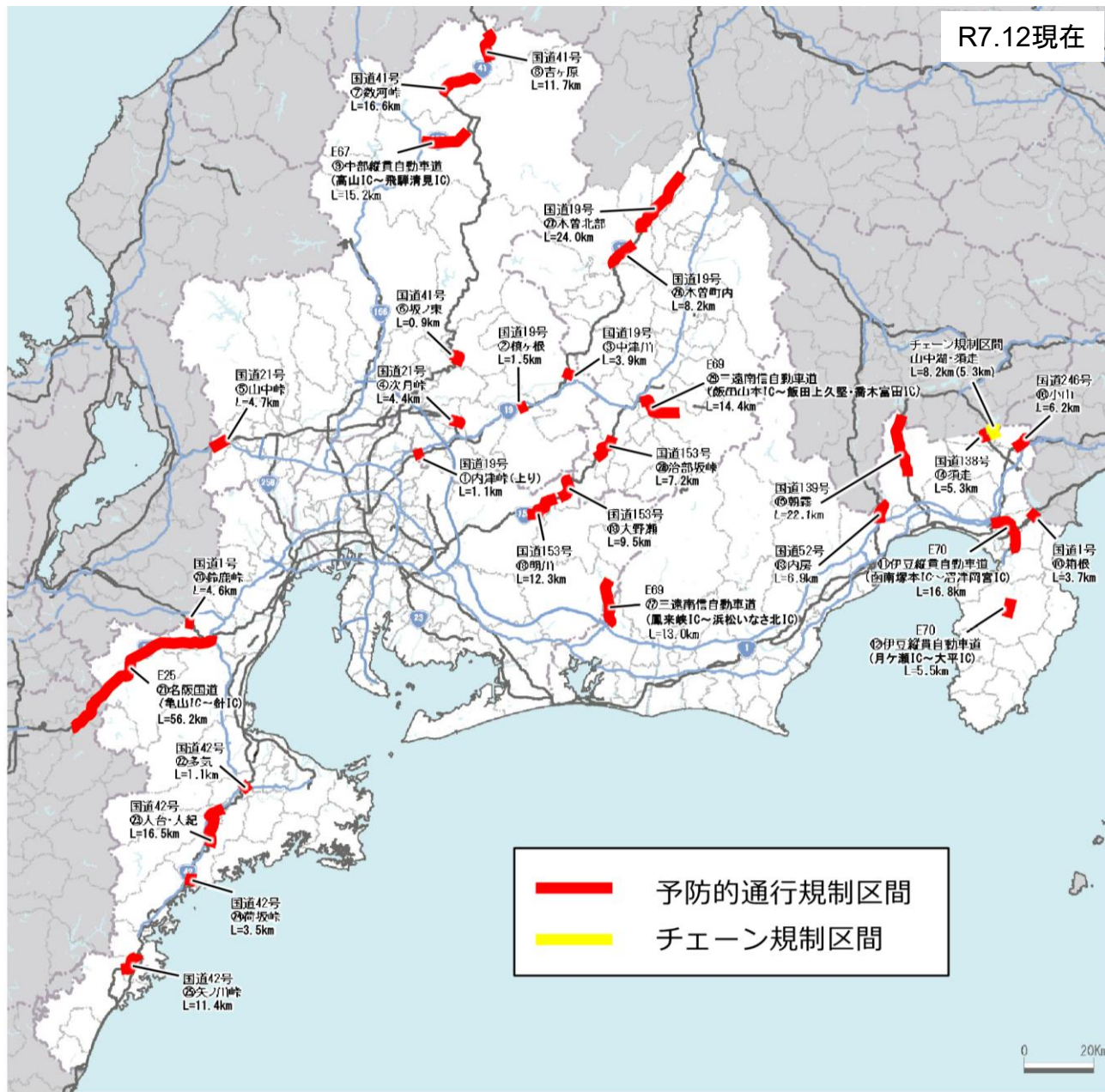


スタック車両による大規模滞留



自衛隊約300名により車両救出のため人力除雪

②国道(国管理)の予防的通行規制区間における通行止め



預防的通行規制區間：

国が管理する道路において、大雪時に急な上り坂で大型車等が立ち往生しやすい場所等を選定し、集中的・効率的に優先して除雪を行う区間。

令和6年度は、全国で244区間
(約3,600km)、中部地整では、
29区間(約309km)を設定。

③名神・新名神に関わる広域的な同時通行止め

資料1-1
参照

お知らせ
令和7年12月5日



名神・新名神に関わる広域的な雪害対応について

昨冬は、人命を最優先に、幹線道路上で大規模な車両滞留を徹底的に回避する基本方針のもと、名神・新名神で予防的通行止めを計3回実施し、大規模滞留の発生を未然に防止することで過去の滞留発生時と比較して通行止め時間を大幅に削減できました。

今冬も予防的通行止めの取組を継続するとともに、昨冬の降雪・交通状況等を踏まえて雪害対応方針を改めましたのでお知らせします。

引き続き大雪時の予防的通行止めに、ご理解・ご協力いただきますようお願いいたします。

[ポイント]

■ 昨冬の予防的通行止めの実施結果

- 名神・新名神等において予防的通行止めを3回実施(別紙1)
- 通行止め時間は過去の滞留発生時と比較し大幅に削減(別紙2)

■ 今冬の予防的通行止めの対応方針

- 新名神の三重県北勢地域のみが大雪となる場合の通行規制パターンを新たに追加(別紙3)
- 通行止め区間の作業状況や解除見通しの情報提供等、広報の取り組みを強化(別紙4)
- 徹底した集中除雪による大規模滞留の回避と早期の通行止め解除等に向けた取組を継続(別紙5)

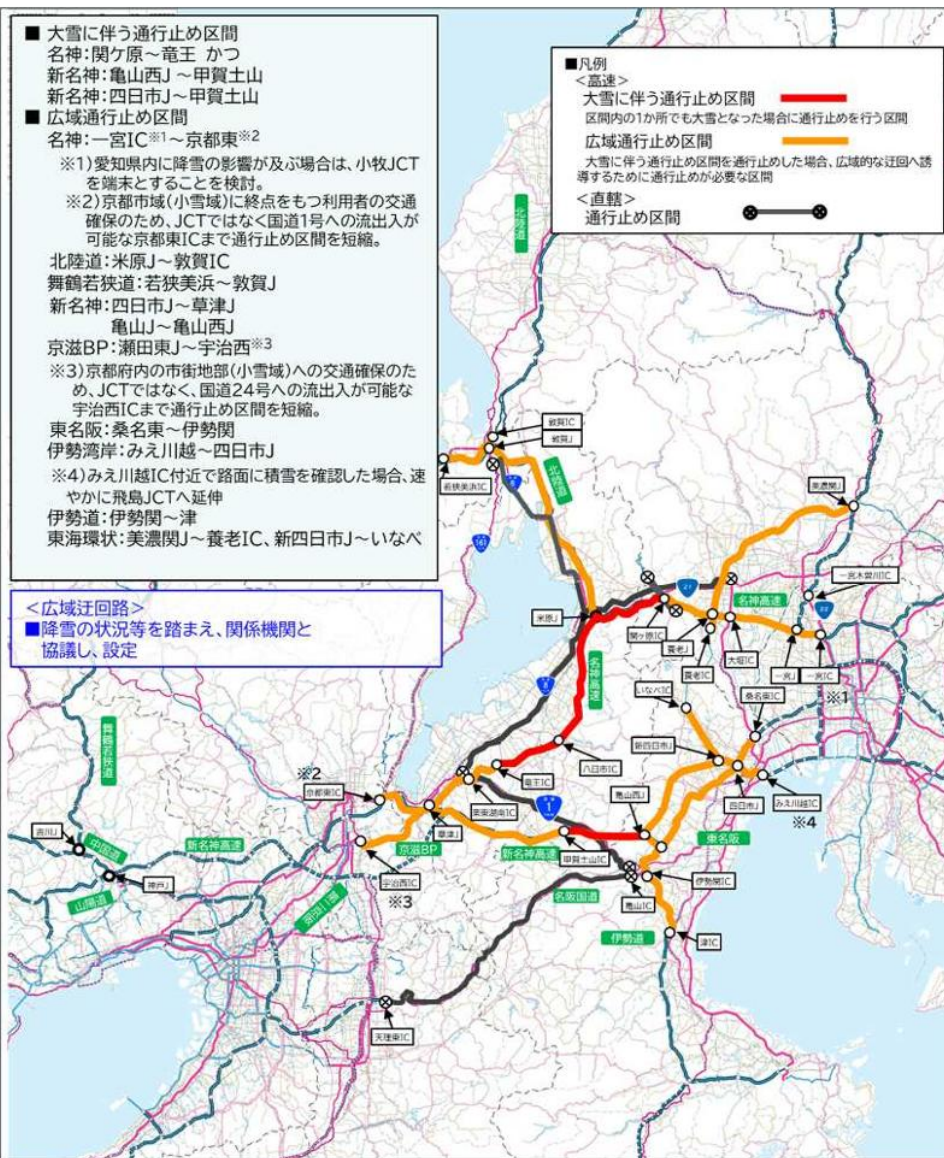
■ 一般ドライバー及び荷主を含む物流業界の皆様へのお願い・・・(別紙6)

- 大規模なスタックは12月後半に最も多く発生しています。まだ冬用タイヤに交換されていない方は、ただちにタイヤ交換をお願いします。
- 大雪の可能性のある情報を得た場合は、外出を控えていただくとともに、荷主を含む物流業界においては「運行経路の変更」・「運行の中止」のご検討をお願いします。
- 立ち往生の発生状況は、SNS等で情報発信していきますのでご理解をお願いします。

■ 通行止め区間の基本的な考え方と代表的な通行規制パターン・・・(参考資料)

- 高速道路は、ネットワーク(JCT間)を踏まえた通行止め区間と広域迂回路を設定
- 並行国道は、高速道路の大雪に伴う通行止め区間と並行する区間を通行止めとすることを基本とし、並行国道で渋滞の恐れがある場合は区間を延伸

■ 名神・新名神の大雪に伴う通行止め区間



④名古屋都市部における高速道路の通行止め

資料1-2
参照

いのちとくらしをまもる
防災減災

< お知らせ 令和7年12月10日 >
大雪に関する「愛知県情報連絡本部」関係者会議

名古屋都市部における大雪時の対応について

国土交通省では、人命を最優先に、幹線道路上で大規模な車両滞留を徹底的に回避する基本方針のもと、道路の予防的通行止めに取り組んでいます。

名古屋都市部の過去の大雪時には、名古屋高速道路全線等の周辺の高速道路が通行止めとなっている実績があります。このため、名古屋都市部の大雪時を想定し、予防的通行止めの運用及び周辺道路の対応について、関係機関*が連携しとりまとめたのでお知らせします。

名古屋都市部における大雪時の予防的通行止め、ご理解・ご協力いただきますようお願いいたします。

【ポイント】

■ 雪害対応の基本的な考え方

➢ 名古屋都市部に大雪が予測される場合等は、躊躇無く予防的通行止めを実施（別紙1）

※予防的通行止め：大雪時に大規模な車両滞留を起こさないようにするため、大雪予報等を踏まえ、予防的に通行止めを実施する取り組み。

■ 大雪時の高速道路及び周辺道路のご利用等について

➢ 名古屋高速道路は、全線で通行止めを実施（別紙2）

➢ 名二環や伊勢湾岸道等の名古屋市周辺の高速道路は、ネットワーク（JCT 間）を踏まえて広域的に通行止めを実施（別紙3）

➢ 高速道路と並行する国道は、橋梁部や急こう配箇所における雪害対応を強化しますが、降雪の状況等によっては、高速道路と同時に通行止めを実施（別紙4）

➢ 名古屋都市部の予防的通行止め区間と雪害対応強化路線をとりまとめ（別紙5）

■ 雪害対応に関する広報の取り組み

➢ 通行止め区間の作業状況や解除見通しの情報提供等、広報の取り組みを推進（別紙6）

■ 一般ドライバー及び荷主を含む物流業界の皆様へのお願い・・・（別紙7）

➢ 名古屋都市部では、過去の実績を踏まえ、12月後半から大雪の可能性があり。冬用タイヤに交換できていない方は、ただちにタイヤ交換をお願いします。

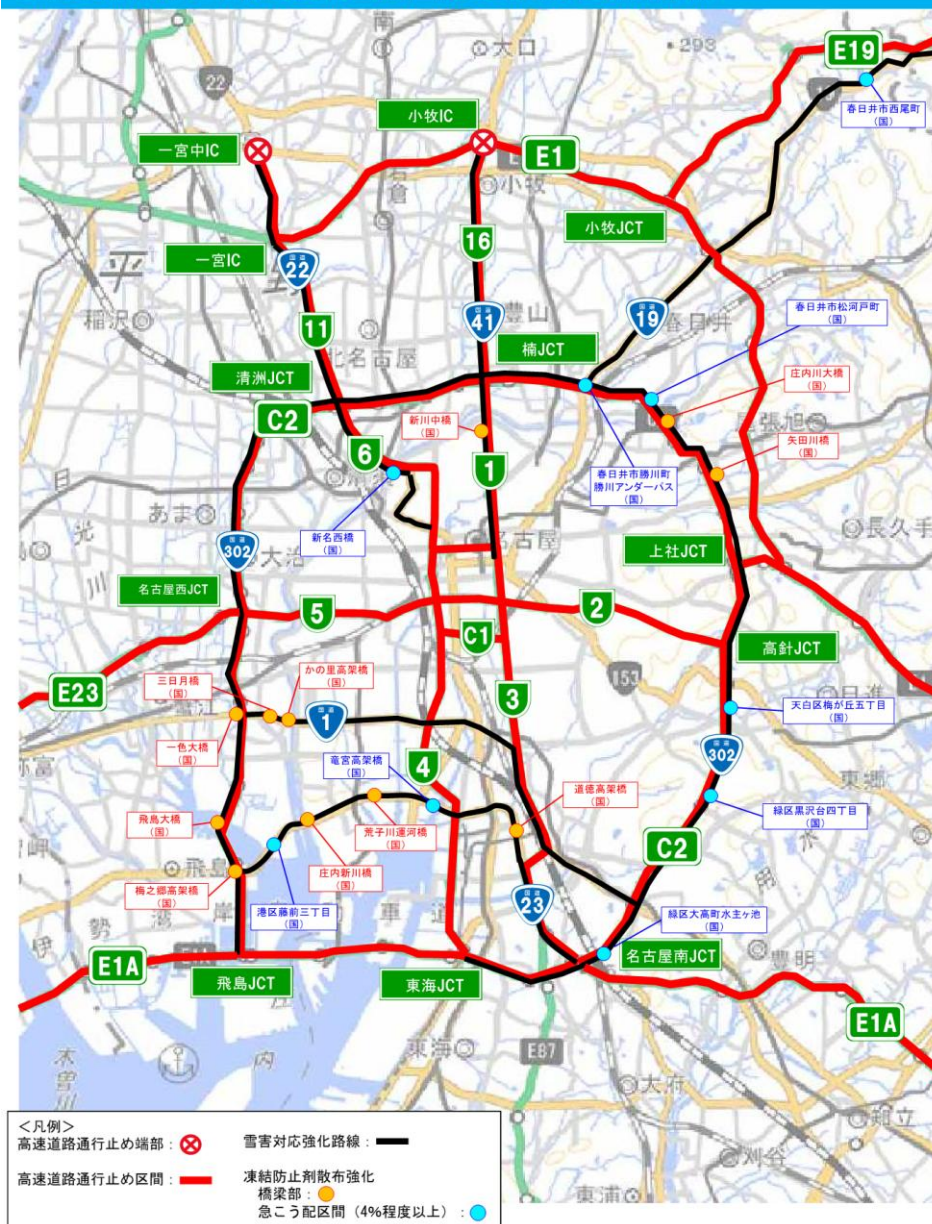
➢ 大雪の可能性のある情報を得た場合は、外出を控えていただくとともに、荷主を含む物流業界においては「運行経路の変更」・「運行の中止」のご検討をお願いします。

➢ 立ち往生の発生状況は、SNS等で情報発信していきますのでご理解をお願いします。

※大雪に関する「愛知県情報連絡本部」関係者会議 関係機関

国土交通省中部地方整備局・名古屋国道事務所、愛知県、名古屋市、
中日本高速道路(株)名古屋支社、名古屋高速道路公社、愛知県道路公社、愛知道路コンセッション(株)、
愛知県警察本部、名古屋地方気象台、愛知県トラック協会、愛知県バス協会

名古屋都市部の予防的通行止め区間と雪害対応強化路線



⑤道路利用者等への情報提供

＜チラシ・ポスター＞

＜動画広告＞

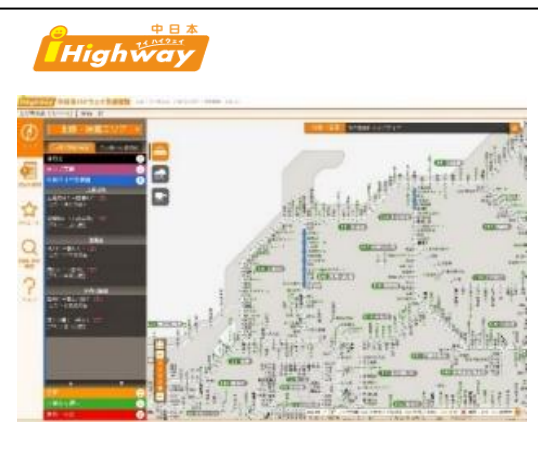


＜道路情報提供サイト＞

＜ETC2.0＞

＜新聞広告＞

＜ラジオ広報＞



大雪時の同時通行止めは3日前から情報発信

○大雪が予測され、高速道路と並行国道の同時通行止めを実施する場合は、3日前から毎日、報道時間帯を踏まえて情報発信します。

○今冬期より、新たに予防的通行止め実施区間の除雪作業等の状況や、通行止めの解除見通しの情報発信を行います。

■通行止め開始前の広報（※毎日10時又は15時の定時発表を基本）

時系列	広報区分	内容例
72時間前	注意喚起	● ● <u>エリア・地方</u> で通行止めの <u>可能性</u> があります
48時間前	通行止め可能性	● ● <u>エリア・地方</u> で通行止めの <u>可能性</u> があります
24時間前	通行止め可能性	● ● <u>道路</u> で <u>夜間</u> に通行止めの <u>可能性</u> があります
12時間前	通行止め可能性	● ● <u>道路</u> で● <u>時頃</u> に通行止めの <u>可能性</u> があります
6時間前	通行止め予定	● ● <u>道路</u> で● <u>時頃</u> に通行止めを <u>予定</u> しています
1 時間前	通行止め予告	● ● <u>道路</u> で● <u>時</u> に通行止めを <u>実施</u> します
—	通行止め開始	● ● <u>道路</u> で● <u>時から</u> 通行止めを <u>実施しています</u>

■通行止め開始後の広報（※毎日10時及び15時の定時発表に加え臨時広報の場合あり）

通行止め区間内の作業状況（動画・写真等）や通行止め解除見通しの情報発信を行います

合同発表イメージ



名神高速等の通行止めについて（第2報）
～20時時点の通行止め状況のお知らせ～

降雪等の影響により、16時から実施している**名神高速**、**北陸道**、および並行する**国道9号**、**21号**等の**通行止め**は、現時点においても継続しております。
新名神高速、**東名高速**、**飯沼高速**等においては20時頃から通行止めの可能性が高い旨お知らせしておりましたが、現時点では**通行止めは行っておりません**。
しかし、今後ともまた降雪は予想されており、引き続き**通行止めの可能性が高い状態**にあります。通行止めを行う際は、あらためてお知らせしますので、外出される場合は、**最新の通行止め情報の確認**をお願ひします。

- ※伊勢湾岸道においては事故に伴い3車線の内1車線の通行となっており、激しい渋滞が発生しております。
- ※降雪状況等により、「通行止め区間等」以外でも通行規制の可能性がございます。
- ※今後随時、最新の状況を発表してまいります。
- ※最新の規制情報については、日本道路交通情報センター（JARTIC）のホームページにてご確認をお願いいたします。



⑥道路利用者へのお願い

①外出自粛 (出控え)



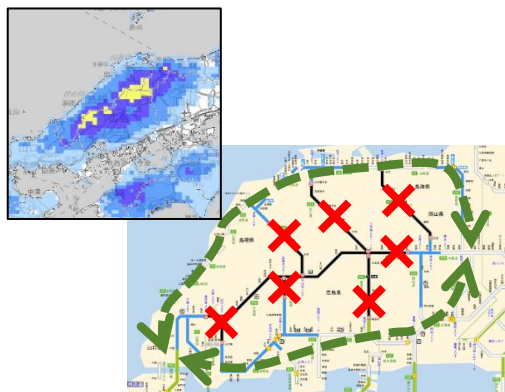
②冬用タイヤ装着、 チェーン携行・ 早め装着



③冬用装備の携行



④広域迂回、 運行計画の見直し



⑤特に事業用自動車 の冬用タイヤ装着、 タイヤ摩耗劣化確認



⑥最新の気象情報、 交通情報の確認



昨冬期は中部地整管内において大型車のスタックが発生

○昨冬期(令和7年3月)は、中部地整管内において、チェーンの未装着を原因とした大型車のスタックが発生しました。



大型車のスタック状況
(国道19号長野県塩尻市贄川地内)



スタック車両のタイヤ状況
(チェーン非装着)

○積雪・凍結道路ですべり止めの措置をとらない運転は法令違反となります。

また、スタック車両は、SNS等で情報発信していきますのでご理解をお願いします。

スタックの発生状況をSNS等で情報発信

中国地方整備局の事例

← **ポスト**



国土交通省 中国地方整備局
@mlit_chugoku

2/8（土）未明から国道2号山口県山陽小野田市で発生したスタックはノーマルタイヤによる立ち往生でした。雪道をノーマルタイヤで走行すると危険かつ迷惑です!! 冬用タイヤやチェーンを装着して走行ください。
#大雪 #立ち往生 #スタック #通行止め #国道2号

ノーマルタイヤのスタック状況



午後8:22 · 2025年2月8日 · 313件の表示

令和7年2月8日 X

お知らせ



令和7年2月10日

<同時資料提供先>

【中国地方】合同庁舎記者クラブ・鳥取県政記者会・島根県政記者会
岡山県政記者クラブ・広島県政記者クラブ・山口県政記者クラブ
山口県政記者会・山口県政滝町記者クラブ・中国地方建設記者クラブ

冬用タイヤ装着のお願い

～ ノーマルタイヤのスタック車両が発生しました ～

○令和7年2月8日未明、山口県内の降雪により国道2号山口県山陽小野田市においてスタック車両が発生し、**原因は冬用タイヤ未装着の車両**でした。

○道路の積雪や凍結が発生する時期に、ノーマルタイヤで外出することは、立ち往生など深刻な交通渋滞や通行止めを引き起こす恐れがあります。

○大雪時の外出は避けて頂くとともに、やむを得ず外出される場合は、**冬用タイヤやタイヤチェーン装着**をお願いします。

○積雪・凍結道路ですべり止めの措置をとらない運転は**法令違反**となります。

○最新の気象情報及び交通情報等に注意し、外出が必要な場合には、十分な時間的余裕を持って行動頂くようお願いします。

○問い合わせ先

<国が管理する道路に関すること>

国土交通省 中国地方整備局 TEL 082-221-9231（代表）
082-511-6332（ダイヤルイン）
（担当） 道路部 道路管理課長 守山 和彦（内線4411）
課長補佐 蔵本 直行（内線4412）

立ち往生車両の発生状況

発生日時：令和7年2月8日 午前0時30分頃

発生箇所：国道2号山口県山陽小野田市

立ち往生車両：大型トレーラー

渋滞長：約5.0km



【写真①】 2月8日 3:00時点
（山陽小野田市萩尻）



【写真②】 ノーマルタイヤの
スタック状況

【大雪に関する気象情報】

・気象庁ホームページ https://www.jma.go.jp/jma/bosaiinfo/snow_portal.html

【今後の雪】

・気象庁ホームページ <https://www.data.jma.go.jp/fcd/yoho/snow/jp/>

【道路・交通情報】

◆中国地方整備局

・道路情報提供システム <http://www.road.cgr.mlit.go.jp/road/frame.htm>

◆NEXCO西日本

・NEXCO西日本 ホームページ <https://www.w-nexco.co.jp/>

・ハイウェイ交通情報 アイハイウェイ <https://ihighway.jp/pcsite/>

・高速道路影響情報サイト（NEXCO 東日本・中日本・西日本） <https://ex-ssw.com/>

◆本四高速ドライバーズサイト（本四高速）

・ https://www.jb-honshi.co.jp/customer_index/

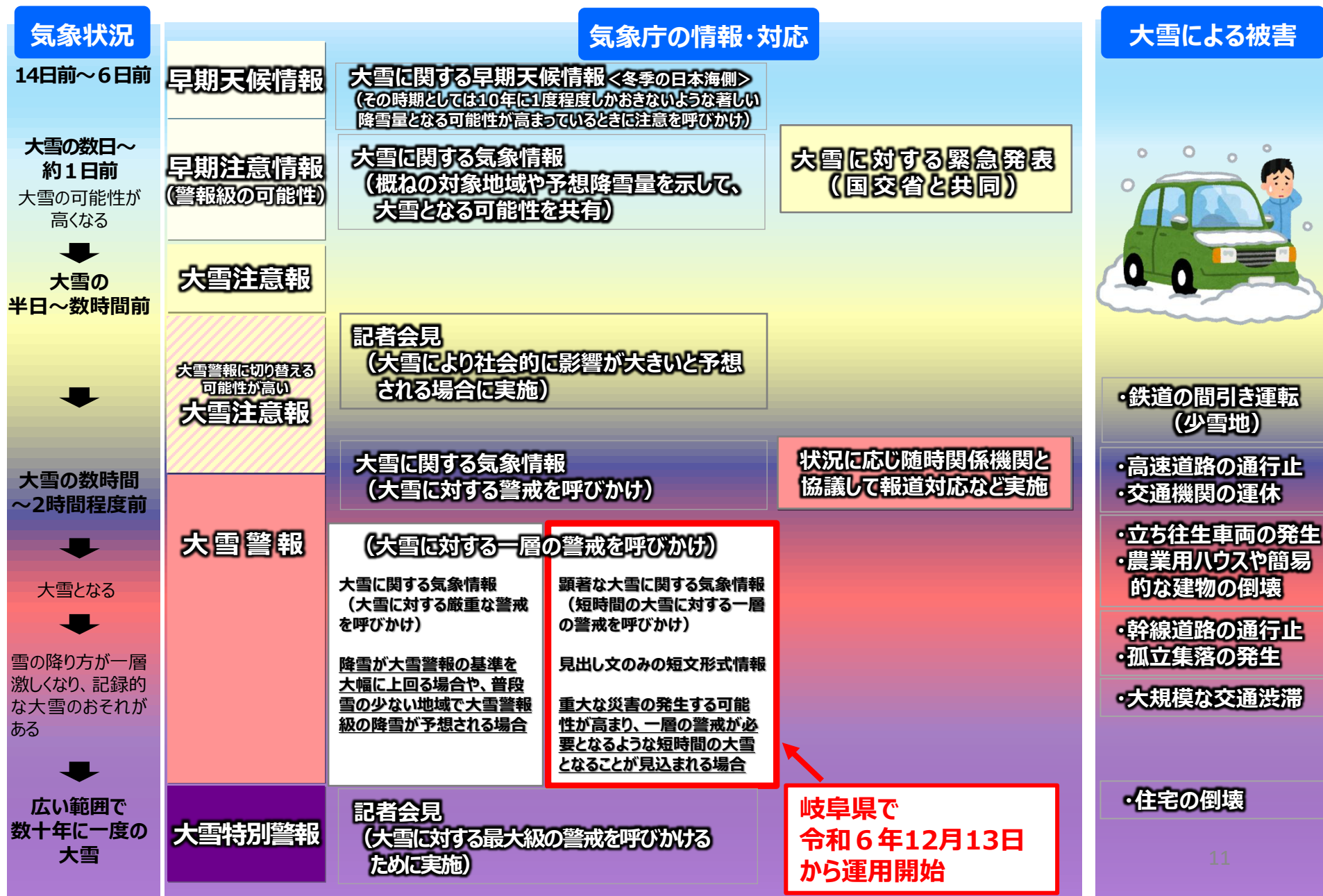
◆広島高速道路交通情報（広島高速）

・ <https://www.h-exp.or.jp/koutsu/>

◆日本道路交通情報センター（JARTIC）

・ <https://www.jartic.or.jp/>

大雪のおそれに応じて段階的に発表される気象情報と対応



大雪が予想される場合は、最新の気象情報をご確認ください

【防災情報】

愛知県: [気象庁 | 愛知県の防災情報](#)



岐阜県: [気象庁 | 岐阜県の防災情報](#)



三重県: [気象庁 | 三重県の防災情報](#)



静岡県: [気象庁 | 静岡県の防災情報](#)



長野県: [気象庁 | 長野県の防災情報](#)



【東海地方等の気象情報】

愛知県: [気象庁 | 気象情報](#)



岐阜県: [気象庁 | 気象情報](#)



三重県: [気象庁 | 気象情報](#)



静岡県: [気象庁 | 気象情報](#)



長野県: [気象庁 | 気象情報](#)



【お知らせ】岐阜県（関ヶ原町付近）では、令和6年12月から「顕著な大雪に関する気象情報」の運用を開始しています

大雪が予想される場合は、最新の道路情報をご確認ください

冬の道を安心・安全・快適にドライブしましょう。

冬のドライブなび中部

国土交通省中部地方整備局

そんなの
ために

名古屋から高山方面に行きたいけど、
凍結情報やライブカメラはどこで確認できるんだろう？

中部地域全体の道路規制情報、地域別道路情報、ライブカメラなどの役立つ情報は
「冬のドライブなび中部」から簡単にアクセスできます！

便利な冬の道路情報ポータルサイト

冬の「ドライブなび中部」はこんなところが便利！

スマートフォン
対応

ライブカメラ
道路の状況をカメラ画像で
リアルタイムにチェック！

ライブカメラ
美濃地域
飛騨地域
1号幹線
名阪国道
富士山周辺
御殿場周辺
長野県南部地域

冬のドライブなび中部
運転中は携帯電話の
ご利用をお控えください。
運転中に携帯電話を手で
保持しての使用は法令違反です！

TOP
道路規制情報
地域別道路情報
ライブカメラ
積雪・凍結情報
気象情報
冬の装備の備え
雪道の運転テクニック
働くクルマのご紹介
リアルタイム情報
季節的通行規制情報
お問い合わせ

お役立ち情報いろいろ！

道路規制情報
通行規制や渋滞情報を
リアルタイムにチェック！

積雪・凍結情報
積雪・凍結情報を
リアルタイムにチェック！

地域別道路情報
中部地方の各エリアごとの
最新情報をチェック！

冬の装備の備え
雪道に備えてどんな準備を
すればいいかのチェック！

QRコード
<https://www.cbr.mlit.go.jp/road/fuyumichi.html>
ブックマークしておくとお便利です！

運転中の携帯電話の利用はお控え下さい(運転中に携帯電話を手で保持しての使用は法令違反です)

雪道の安全確保にご理解とご協力をお願いします。

中部地方整備局では、冬期の円滑な
道路交通を確保するために、除雪・
凍結防止作業に取り組んでいます。
※大雪時には、通行規制や予防的な
通行止めを行う場合があります。

情報サイトへはこちらから 冬のドライブなび中部



<https://www.cbr.mlit.go.jp/road/fuyumichi.html>

○雪みち情報を各種提供、主な内容は下記

■道路規制情報を確認



規制情報



高速道路

■各事務所のX「旧Twitter」へアクセス



リアルタイム情報



■ライブカメラで現地状況を確認



ライブカメラ



■道路の積雪・凍結状況を確認



積雪・凍結情報

彦谷橋 (24.60KP)		12月22日 16時 現在			
一覧表示	データ表示	実 況	1時間後予測	2時間後予測	3時間後予測
積雪深		---	---	---	---
降雪量		---	---	---	---
気温		-0.2℃	-1.4℃	-1.9℃	-2.3℃
路面状況		乾燥	---	---	---

【道路交通に関する情報】

◆日本道路交通情報センター（JARTIC）

<https://www.jartic.or.jp/>



◆iHighway中日本（NEXCO中日本）

<https://www.c-ihighway.jp/>



◆高速道路影響情報サイト

<https://ex-ssw.com/>



◆道路情報提供システム

<https://www.road-info-prvs.mlit.go.jp/roadinfo/pc/>



【道路管理者からの情報】

◆NEXCO中日本 ドライバーズサイト

<https://www.c-nexco.co.jp/>



◆NEXCO中日本 公式X

・東京支社

https://x.com/c_nexco_tokyo



[東京・神奈川(東名・圏央道 茅ヶ崎JCT～あきる野)・山梨(中央道 伊北以東・中部横断道 六郷以北)・

長野(中央道 伊北以東・長野道 安曇野以南)・静岡(東名 豊川以東・新東名 新城以東・中部横断道 富沢以南)地区]

・名古屋支社

https://x.com/c_nexco_nagoya



[東海3県(新東名 新城以西・東名 豊川以西・東海北陸道 白川郷以南・新名神 甲賀土山以東)・

長野(中央道 伊北以西)・滋賀(北陸道 木之本以南・名神 八日市以東)地区]

◆名古屋高速道路 ドライバーズサイト

<https://www.nagoya-expressway.or.jp/>



■高速道路ご利用の際はスマホから交通情報を入手できるアプリ「みちラジ」をご活用ください。

・みちラジ概要

<https://www.c-nexco.co.jp/pdf/common/michiradi.pdf>



以下の項目について、ご協力をお願いします。

①大雪時の予防的通行止めの事前周知

**②大雪が予測される際は、「出控え」、
「外出予定の変更」などを周知**

③冬用タイヤの装着など、冬用装備の徹底を周知