

確認の徹底(A)    教育強化(B)    情報の共有(C)    荷主への対応(D)    その他(E)

# 株式会社 速水運輸



物流を通じて人を敬う心を育て  
感謝の気持ちを力の源に  
力強く地域社会に貢献し  
高い志と広い視野で時代の一步先を進みます

## 会社概要

弊社は、『建設機械』『産業機械』『重量物』『長大物』を得意とする地場輸送の技術集団です。近年は高い技術力にご評価を頂き、チャーター便にて全国各地にも輸送し、従来の得意分野のみならず、エアサスペンション車の利点を生かし、精密機械から一般雑貨まで、ありとあらゆるお荷物を迅速丁寧に輸送いたします。



## 取組概要

### 事例① ハイテク利用の安全運輸マネジメント (A・E)

当社においては、「総合管理システム」を導入しており、お客様からのお電話を受注した時点から、予定表、実運送管理、当日の伝票・納品書発行等作業工程や特殊車両通行許可状況等まで一連の業務内容が追跡できるシステムで、トータル的に一元管理するサーバーのバックアップ体制を確立している他、ドライブレコーダーの記録から安全統括管理者が定期的に運行履歴と運転日誌に誤りがないか等を確認して管理している。また、衛星携帯電話を導入して、いつ起こってもおかしくない各種災害に備えて、各ドライバーに配布している。

### 事例② 教育研修等 (B・C)

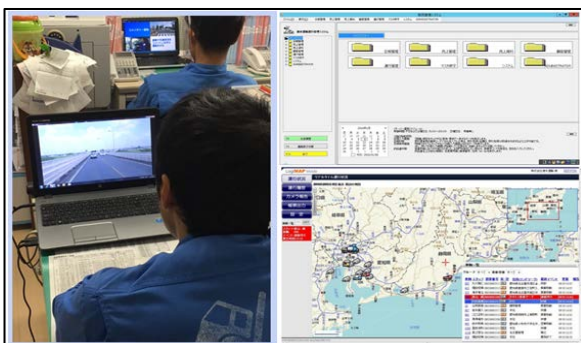
社員の人材育成を図るため、「安全会議」を毎月開催し、安全管理者が特殊車両通行許可制度の教養やドライバーとしての知識を向上させる教養を実施し、KYトレーニングや事故報告、ヒヤリハット体験等具体的教養を実施し、その資料についても営業所内掲示や自社HPに掲載する他、社内Webにも公開をして社員全員に情報の共有をしている。

### 事例③ 安全運転意識の向上とエコドライブの励行 (E)

配置される全ての大型車に、GPS、ドライブレコーダー、デジタルタコグラフを搭載してリアルタイムにドライバーの状況を把握することができるほか、ドライバーの安全意識向上と共に、エコ運転による地球温暖化防止の貢献も強化され、健康管理に配慮した勤務管理が徹底していることから、グリーン経営賞 永年表彰や健康経営優良法人の認定を受けている。

### 事例④ 社員及び社員の家族等とのコミュニケーション (E)

総合作業管理システムによる社員の勤務時間等を管理して、長時間労働の削減に向けた取組を行い、休日には十分静養をして家族との時間を大切にすることで、業務ではメリハリを付けて働くことができ、一人ひとりが生み出す生産性を高めているが、支えてくれる家族等を交えた交流行事を積極的に開催している他、「児童絵画コンクール」による親子のふれあい活動も充実させている。



取組①・③管理システム状況



取組②教育研修の状況



取組④コミュニケーション状況