

供用開始 位置図

中部地方整備局

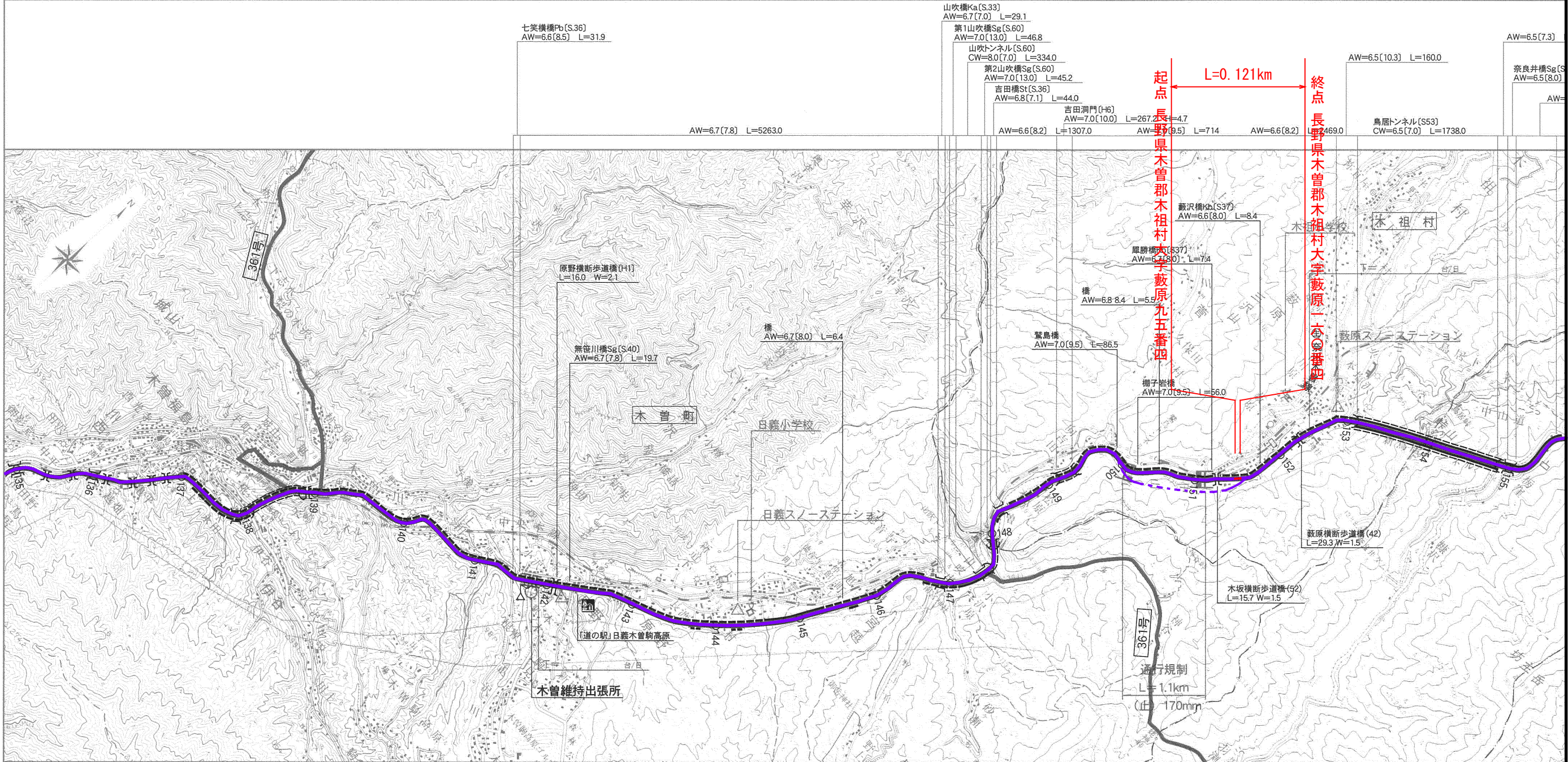
一般国道十九号

自長野県木曾郡木曾町
至長野県塩尻市

間平面図

飯田国道事務所
木曾維持出張所

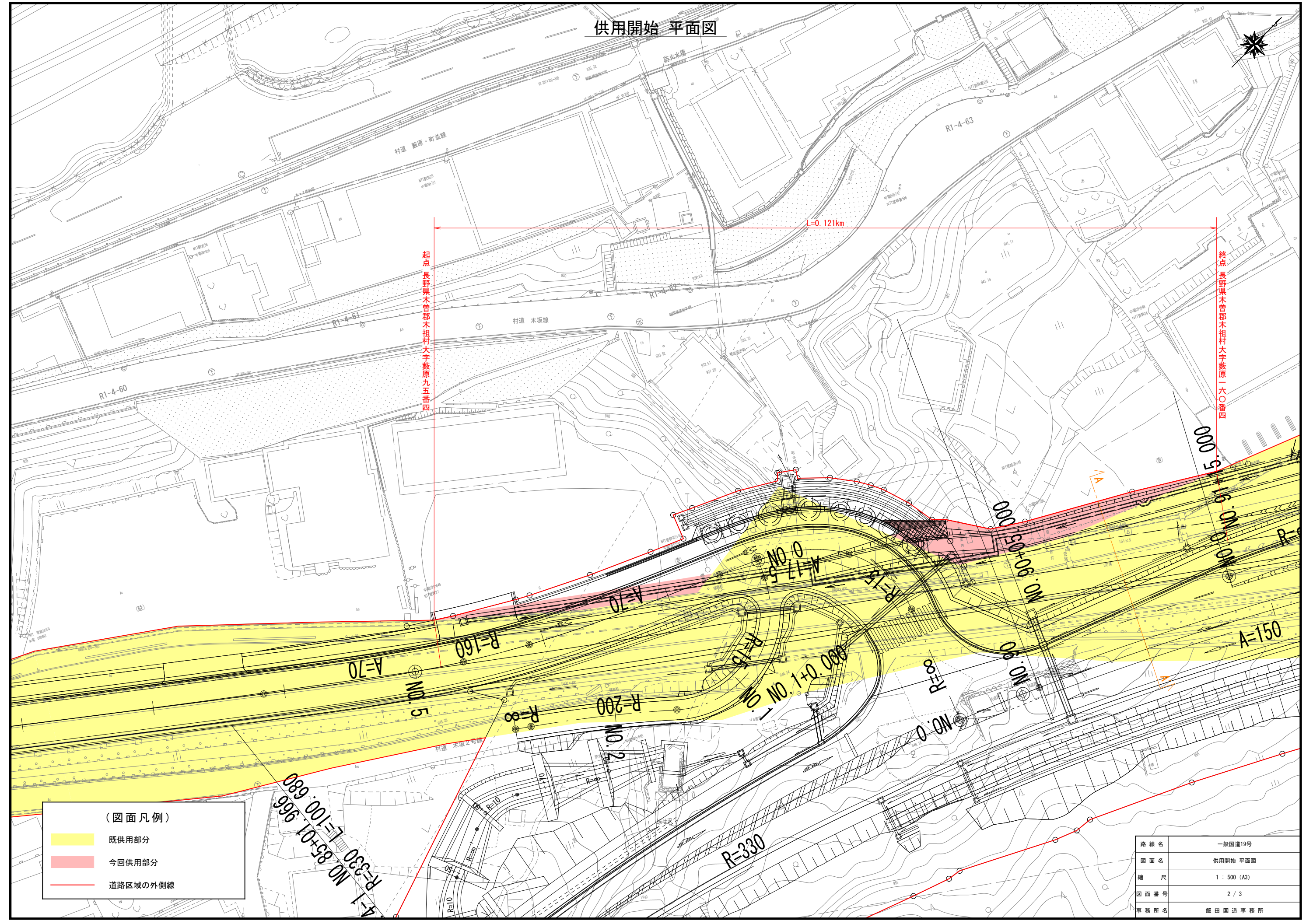
NO3



路 線 名	一般国道19号
図 面 名	供用開始 位置図
縮 尺	1 : 50000 (A3)
図 面 番 号	1 / 3
事 務 所 名	飯田国造事務所

この地図は、国土交通省 国土地理院長の承認を得て、同院発行の5万分の1の地形図を複製したものである。（承認番号 平17部複、第 260号）

供用開始 平面図

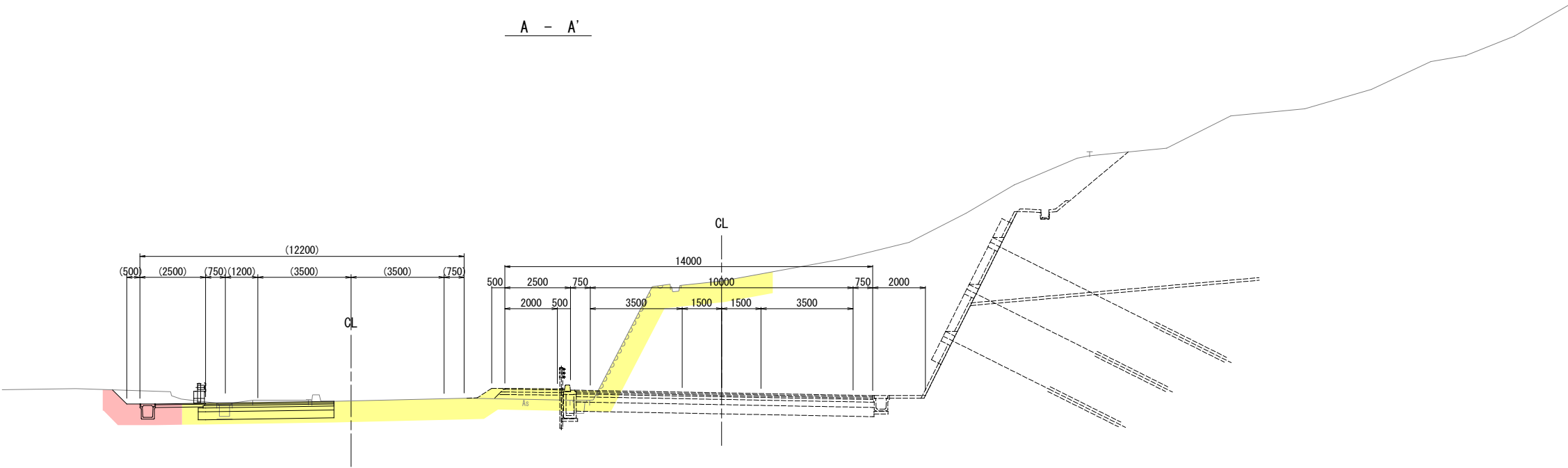


(図面凡例)

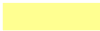
- 既供用部分
- 今回供用部分
- 道路区域の外側線

路線名	一般国道19号
図面名	供用開始 平面図
縮尺	1 : 500 (A3)
図面番号	2 / 3
事務所名	飯田国道事務所

供用開始 横断図



(図面凡例)



既供用部分



今回供用部分

路線名	一般国道19号
図面名	供用開始 横断図
縮尺	1 : 200 (A3)
図面番号	3 / 3
事務所名	飯田国道事務所