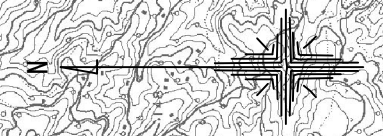


# 区域変更位置図

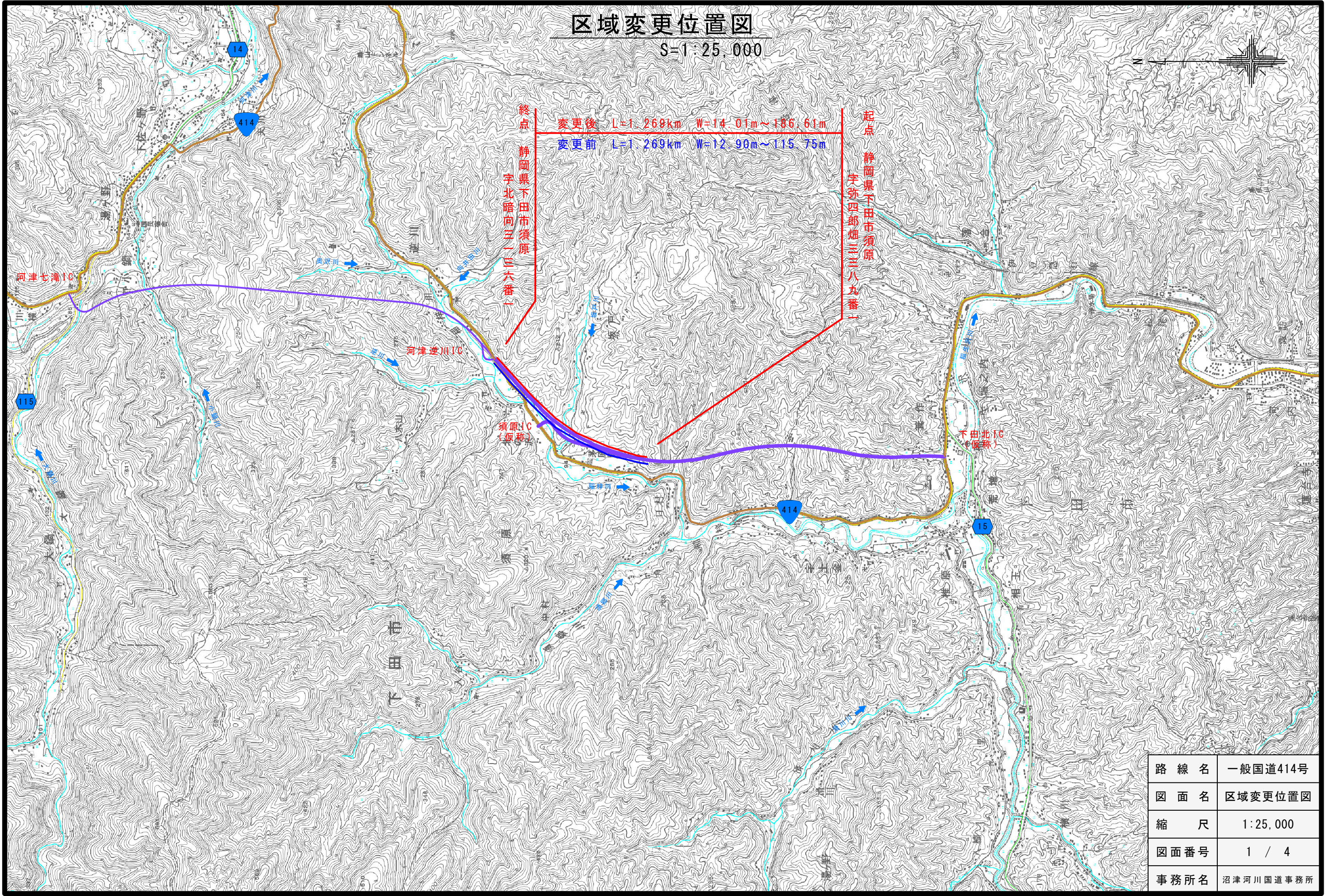
S=1:25,000



変更後 L=1.260km W=14.01m~186.61m  
 変更前 L=1.269km W=12.90m~115.75m

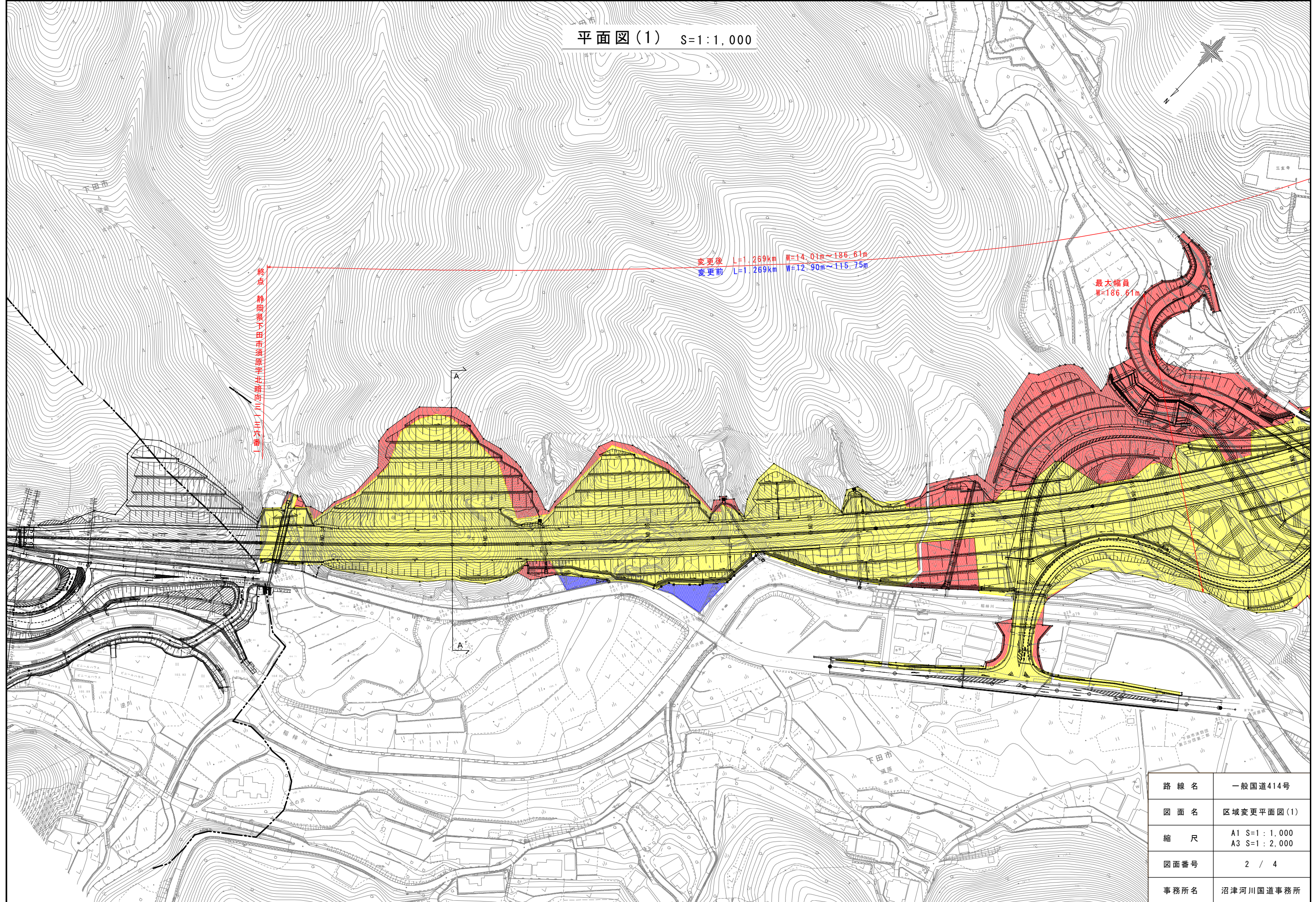
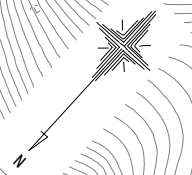
終点 静岡県下田市須原  
 宇北暗函三三二六番

起点 静岡県下田市須原  
 宇北暗函三三二八九番



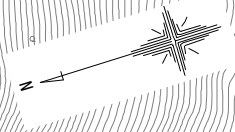
路線名	一般国道414号
図面名	区域変更位置図
縮尺	1:25,000
図面番号	1 / 4
事務所名	沼津河川国道事務所

平面図(1) S=1:1,000



路線名	一般国道414号
図面名	区域変更平面図(1)
縮尺	A1 S=1:1,000 A3 S=1:2,000
図面番号	2 / 4
事務所名	沼津河川国道事務所

平面图(2) S=1:1,000



变更后 L=1.269km W=14.01m~186.61m  
 变更前 L=1.269km W=12.90m~115.75m

起  
 静冈县下田市須原字野田部地三二八九番

最大幅員  
 W=115.75m

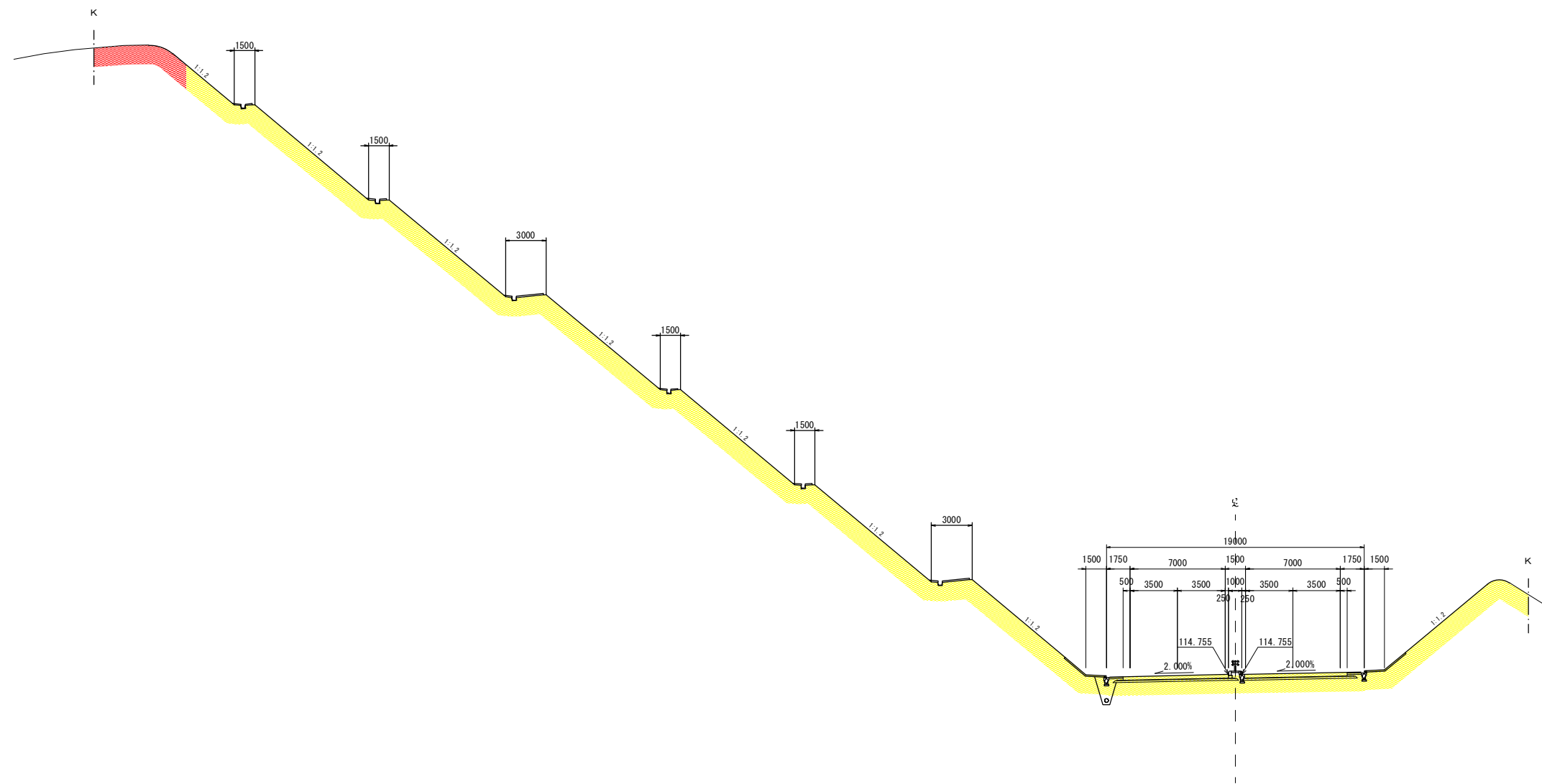
最小幅員  
 W=12.90m

最小幅員  
 W=14.01m

路線名	一般国道414号
図面名	区域変更平面图(2)
縮尺	A1 S=1:1,000 A3 S=1:2,000
図面番号	3 / 4
事務所名	沼津河川国道事務所

標準横断面図 S=1:200

A - A'  
NO. 34+80付近



路線名	一般国道414号
図面名	区域変更 標準横断面図
縮尺	A1 S=1:200 A3 S=1:400
図面番号	4 / 4
事務所名	沼津河川国道事務所