



二ホンつながる



# 新東名

S H I N T O M E I  
高 速 道 路

平成28年2月13日(土)  
開通

浜松いなさJCT  
◆  
豊田東JCT





# 二ホンをつなぎ、未来を創るネットワーク

新東名高速道路の愛知県区間（約5.5km）の開通によって、静岡県区間（約14.5km）とあわせて、

名古屋港（飛島ふ頭南側コンテナターミナル）



©名古屋港管理組合

中部国際空港



中部国際空港株式会社

県営名古屋空港



名古屋空港ビルディング株式会社



約200kmのダ

平成28年2月13日開通  
(愛知県区間)  
約5.5km

衣浦港



愛知県衣浦港務所

三河港



愛知県三河港務所









# 東名高速道路・新東名高速道路沿線はものづくりエリア

全国屈指のものづくりエリアがダブルネットワークでつながる

◆東名・新東名沿線の製造品出荷額等(H26年速報)

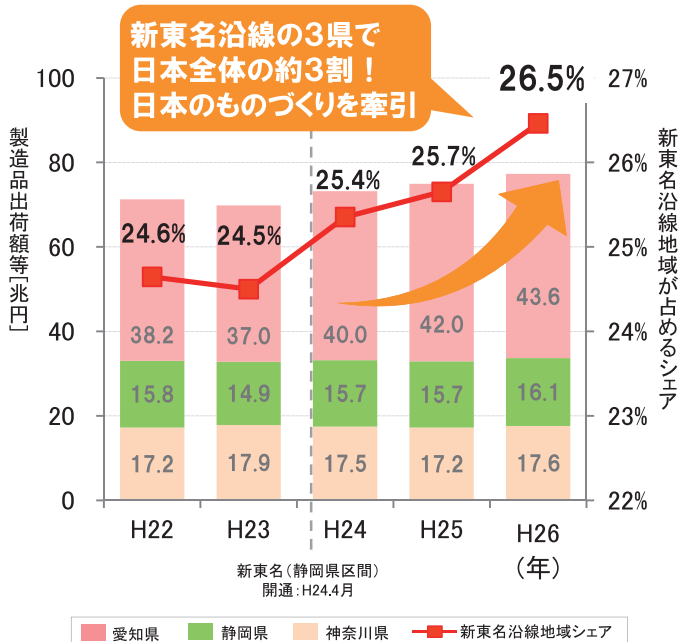
国内上位のものづくり3県をつなぐ  
東名・新東名のダブルネットワーク



出典:経済産業省 工業統計 平成26年速報より作成

つながる 好調なものづくり地域

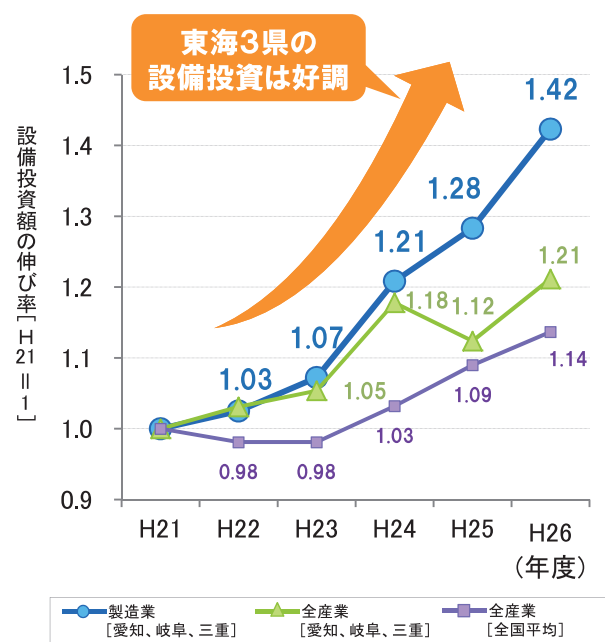
◆製造品出荷額等の推移



出典:経済産業省 工業統計調査・経済センサスより作成

ひろがる 設備投資の波

◆設備投資額の推移



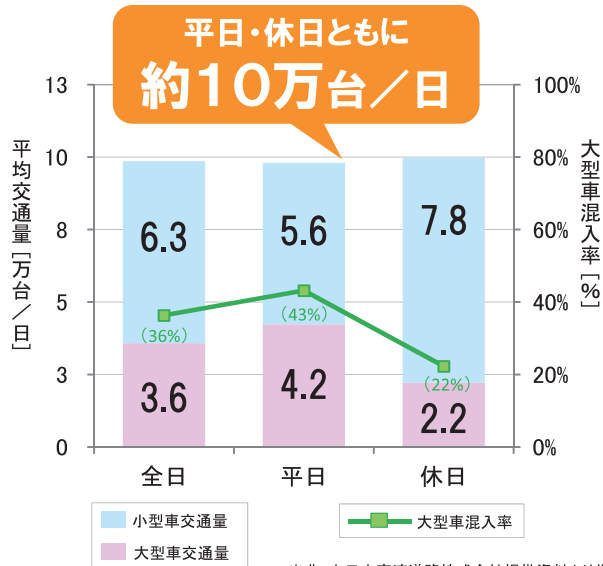
出典:日本銀行 時系列統計データ(全国短観・年度計画 設備投資額)、  
日本銀行 名古屋支店:東海3県の短観(企業短期経済観測調査)結果より作成  
(全国(主たる企業):資本金10億円以上の企業)

# 日本の大動脈が抱える課題(渋滞)

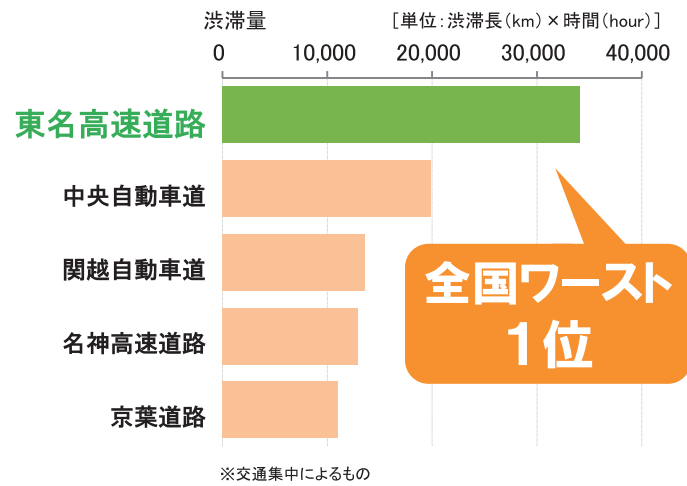
## 東名高速道路は一日に約10万台が利用し、慢性的な渋滞が発生

■ 東名は約10万台／日が利用し、渋滞は全国ワースト1位、特に愛知県区間では渋滞が多発しています。

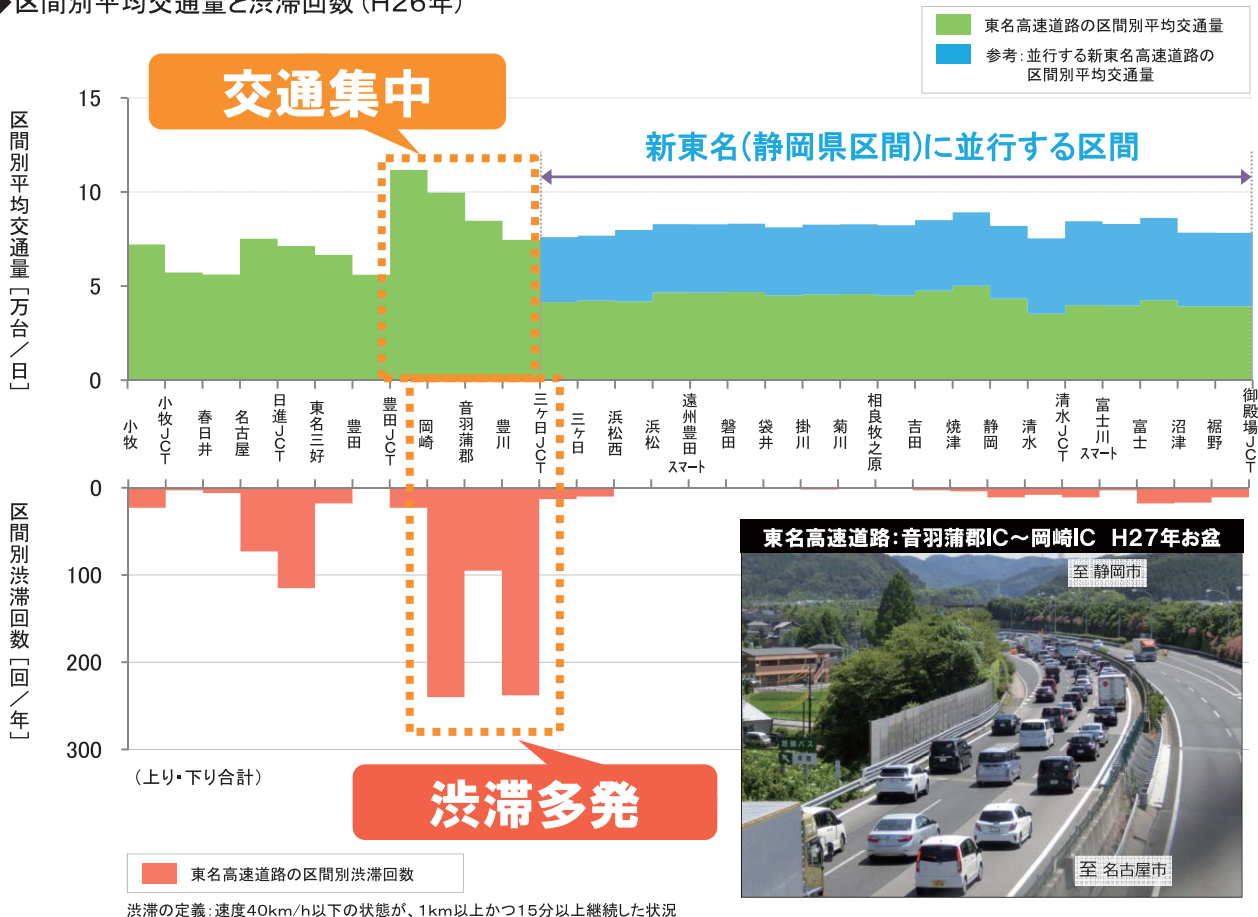
### ◆東名の日平均交通量(H26年)



### ◆全国高速道路の渋滞ランキング(H26年)



### ◆区間別平均交通量と渋滞回数(H26年)



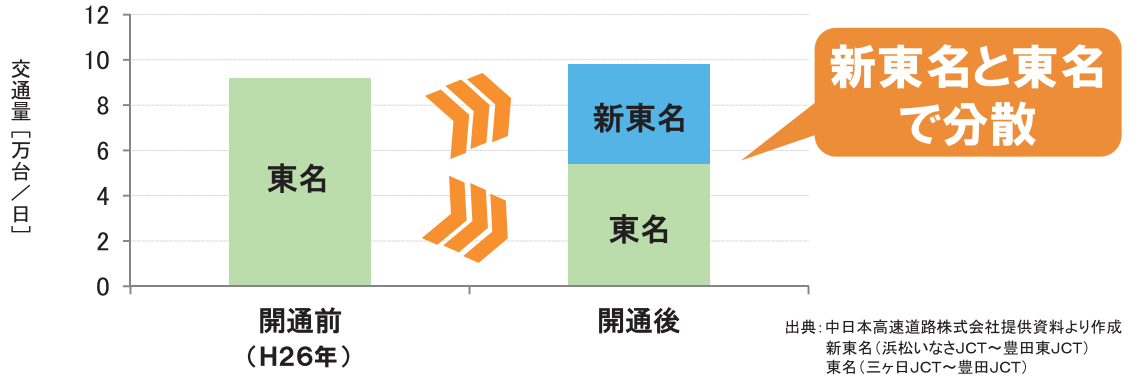


# ダブルネットワークの形成により渋滞が緩和

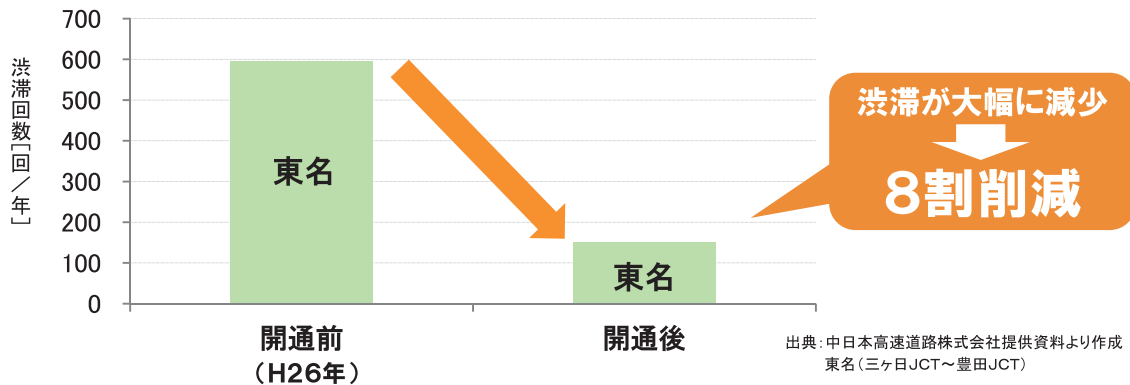
## 開通により東名高速道路の交通は分散、渋滞削減・所要時間短縮が期待！

- 新東名が開通することで、交通の分散が図られ、東名で年間 約600回発生している渋滞が大幅に減少します。
- 御殿場JCT～豊田JCTまでの所要時間は、最大約60分短縮します。

### ◆交通量の変化



### ◆交通集中による渋滞回数の変化



### ◆御殿場JCT～豊田JCTの所要時間の変化

[開通前]

**東名利用**

距離：約215km

**180分**

交通が安定する秋期の走行速度にて算出  
(平成22年道路交通センサス混雑時平均旅行速度)  
※100kmの所要時間：約80分

[開通後]

**新東名利用**

距離：約205km

**120分**

指定最高速度にて算出  
※100kmの所要時間：約60分

**約10km短縮**

**約60分短縮**

---

**東名利用**

距離：約215km

**130分**

指定最高速度にて算出  
※100kmの所要時間：約60分

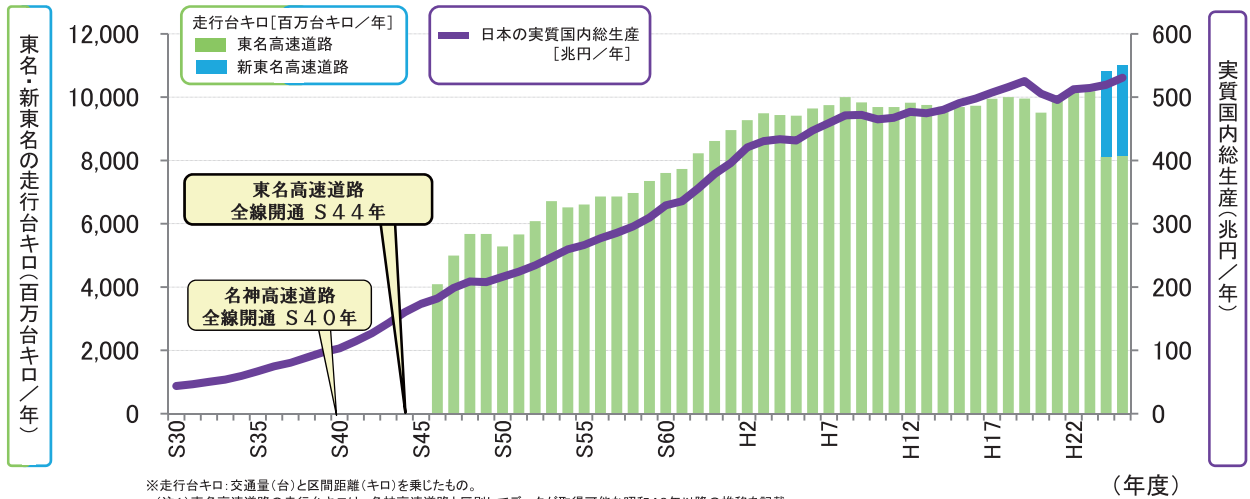
**渋滞解消により  
約50分短縮**

# ①三大都市圏を結ぶ大動脈～日本経済が強くツナガル～

東名・新東名高速道路は、三大都市圏を結ぶ大動脈として、ヒト・モノの移動を支え、日本経済の成長を支えます

■ 国内総生産の推移と高速道路を走行する交通量の伸びには高い相関がみられ、わが国の経済成長を支えてきました。

## ◆東名・新東名の走行台キロ※とわが国の国内総生産の推移



※走行台キロ: 交通量(台)と区間距離(キロ)を乗じたもの。  
 (注1)東名高速道路の走行台キロは、名神高速道路と区別してデータが取得可能な昭和46年以降の推移を記載。  
 (注2)実質国内総生産は、直近の公表値に基づき、異なるSNA体系基準および基準年次のデータについて接続年の変化率を維持するように算出。

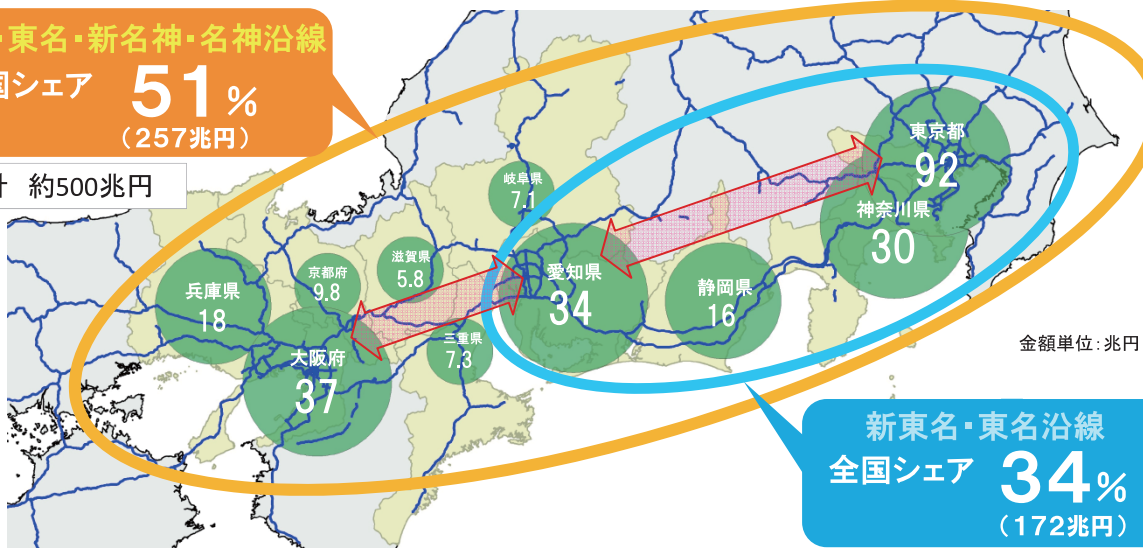
出典:内閣府 国民経済計算(実質国内総生産(2005年基準・93SNA)・(2000年基準・93SNA)・(1990年基準・68SNA))および、全国高速道路建設協議会 高速道路便覧2014[平成26年度]より作成

■ 新東名・東名・新名神・名神沿線は、全国の総生産の約半数(51%)を占め、経済を牽引する地域です。二本の高速道路が、ヒト・モノの移動を支えます。

## ◆県内総生産の分布

新東名・東名・新名神・名神沿線  
 全国シェア **51%**  
 (257兆円)

全国計 約500兆円



新東名・東名沿線  
 全国シェア **34%**  
 (172兆円)

出典:内閣府 平成24年度県民経済計算より作成

## 物流企業の声

Y社

◎時間の安定化は重要であり、設定している時間軸がずれると時間指定の荷物やドライバーの行動にも影響がでてしまい、最終的にお客様へ迷惑がかかります。所要時間の安定化により、物流コストの軽減、サービスの安定、顧客満足度の向上につながります。



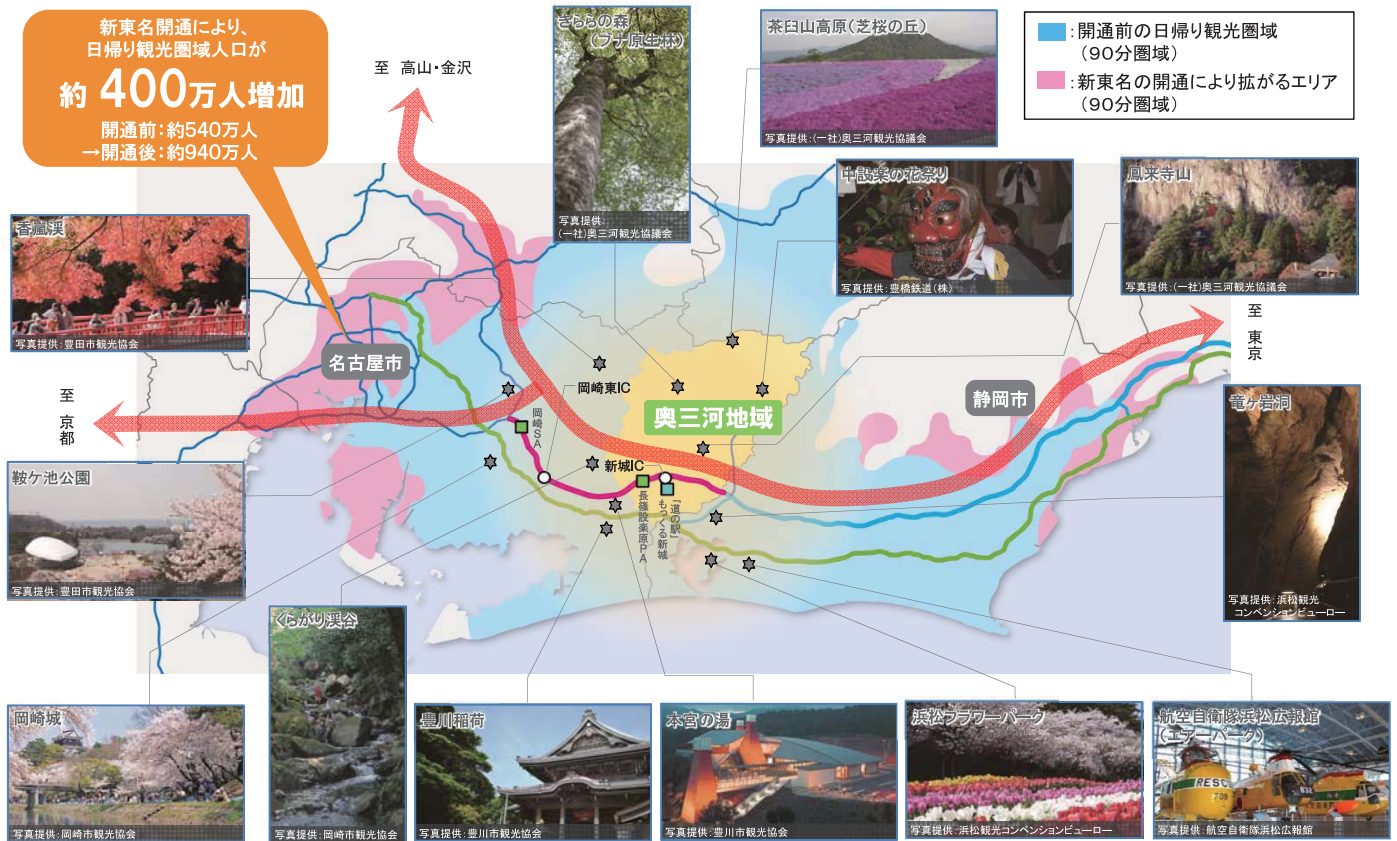
出典:ヒアリング調査 平成27年8月(国土交通省 中部地方整備局 名四国道事務所)



ストック  
効果

## ②地域経済の好循環(観光)～ツナガル、知る、奥三河～

快適な移動で、観光活性化！地域の魅力を再発見！  
奥三河地域の日帰り観光圏域が拡大！広域周遊観光ルートを形成！



【算出方法】

・奥三河地域(新城市、設楽町、東栄町、豊根村)からの最短所要時間  
民間プローブデータ(GW期間：H26.4.25～H26.5.6)の休日昼間12時間平均旅行速度を適用、開通後のみ、新東名(浜松いなさJCT～豊田東JCT)、東名(三ヶ日JCT～豊田JCT)は規制速度を適用

おでかけ需要を創出 開通後は気軽におでかけ

開通前～おでかけに不安感～

いつも渋滞するから  
でかけるのはやめよう

東名高速道路  
渋滞35km

渋滞で時間が  
よめないから、  
旅行の計画が  
立てにくいわ

約4割が  
でかけるのをやめた  
経験あり



開通後～気軽におでかけ～

渋滞がなくて、  
快適に移動できるね！

時間がよめるから  
旅行の計画が  
立てやすくなったわ！



出典：WEBアンケート調査(愛知県・岐阜県・静岡県・三重県の住民を対象：n=1,394)  
[東名高速道路(三ヶ日JCT～豊田JCT間)の渋滞や混雑による観光・レジャー(おでかけ)を控えた経験]

### 関係者の声

岡崎市

◎新東名高速道路の開通は、日帰り観光行動となる1時間マーケットの拡大に寄与すると考えており、県外などからの観光客の増加を期待しています。

新城市

◎新東名高速道路(愛知県区間)の開通により、交流人口の増大を期待しています。地域としても、周遊型の観光地や、体験型(農業体験等)の観光を増やす等、来訪者の増加に向けて取り組んでいきます。



出典：ヒアリング調査 平成27年9月(国土交通省 中部地方整備局 名四国道事務所)

# ③地域経済の好循環(立地)～企業進出に追い風～

## 民間の投資を促進！ 新東名(愛知県区間)沿線地域に工業団地が形成！

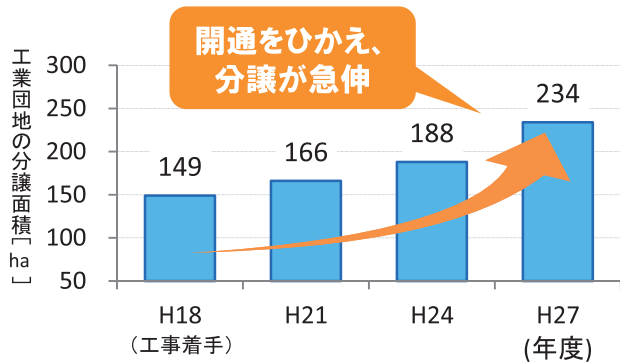
### ◆新東名沿線の工業団地の分布



出典：静岡県・愛知県・沿線市提供資料より作成

### 新東名 企業進出を後押し

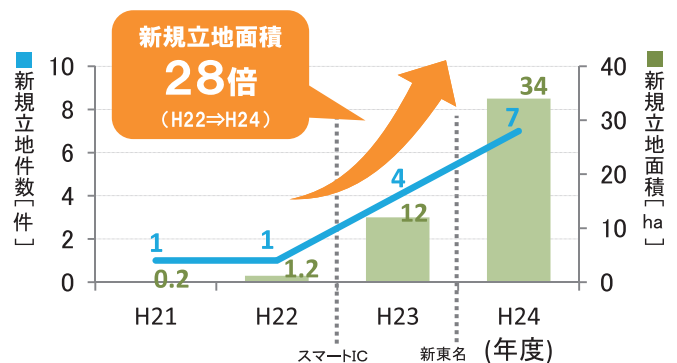
#### ◆工業団地の分譲面積の推移



出典：沿線市提供資料より作成  
対象とする工業団地：新東名(愛知県区間)の工事着手(H18年)以降、沿線市において、分譲に動きがあった工業団地を対象。(浜松市、岡崎市、豊川市、豊田市、新城市)

### 新東名沿線の内陸部用地 防災と成長の両立

#### ◆浜松SAスマートIC5km圏の企業立地状況



出典：一般社団法人全日本建設技術協会 月刊建設2014年6月号

### 工業団地進出企業・関係者の声

進出企業  
A社

◎新東名高速道路の岡崎東ICが新設されることが進出した一番の理由です。現在、全国的に業務を拡大しているため、顧客に合わせた経路の選択肢が増加することは重要だと考えています。

新城市

◎東名高速道路・新東名高速道路のダブルネットワークが構築されるのは新城市の強みです。新東名高速道路(愛知県区間)の開通によるアクセス性の向上を名古屋市等の愛知県西部地域にアピールしていきます。



出典：ヒアリング調査 平成27年9月(国土交通省 中部地方整備局 名古屋事務所)



ストック  
効果

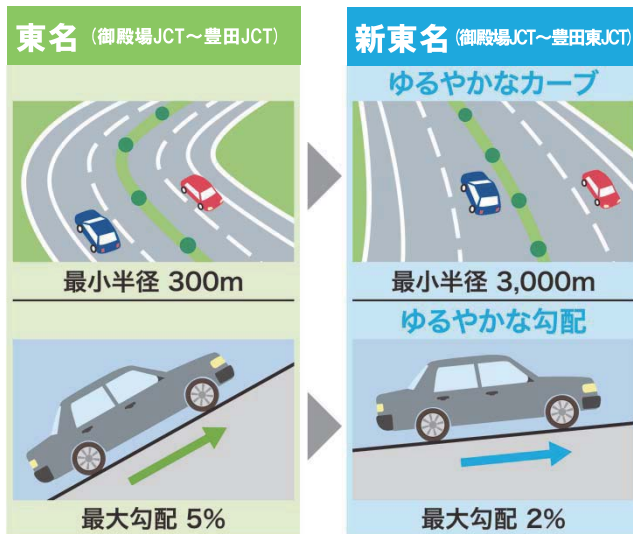
## ④安全で快適な走行環境

### ゆるやかな構造で、安全で快適な走行を実現！

■ 新東名は、東名と比較し、ゆるやかな構造のため、安全で快適な走行が可能となります。



◆東名と比較して緩やかな構造の新東名



◆ゆるやかな構造の採用により期待される効果



### 企業の声(製造業)

- ◎ 新東名高速道路は、東名高速道路を走行するよりも疲れにくいと感じます。
- ◎ 新東名高速道路は、振動が少なく、安定して製品を配送できます。



出典:ヒアリング調査 平成27年6月(国土交通省 中部地方整備局 名四国道事務所)

# 新東名高速道路開通への期待



愛知県知事  
大村 秀章

愛知県は、モノづくり産業を通じて、日本経済をリードする役割を果たしています。さらに、リニア、燃料電池車、国産ジェット旅客機など未来を創る新たなプロジェクトが躍動を始めています。モノづくり産業の国際競争力強化には、効率的で利便性の高い物流ネットワークが必要です。新東名には、愛知が起こす成長革命の礎になるとともに、日本の現在(いま)と未来を支える重要な役割を期待しています。



浜松市長  
鈴木 康友

浜松市は、東京と大阪の中間に位置し四方を豊かな自然に囲まれ、様々なものづくり産業が育まれてきました。今年度、新東名の愛知県区間が開通することで、広域連携によるIC周辺の産業集積や新産業創出等、地域の産業振興とともに、観光や文化芸能の新たな交流の契機として、地域活性化の原動力なることを期待します。



岡崎市長  
内田 康宏

岡崎市は徳川家康公生誕の地であり、ものづくりを中心に栄えてきました。数多くの歴史文化、自然資源を活用し「観光産業都市岡崎」を本市の経済を支える新たな政策として推進しています。2016年は市制施行100周年を迎え、岡崎ブランドを高める各種記念事業を行います。新東名の開通により、観光誘客、地域の雇用促進や経済振興などの面で大きな効果を期待しています。



豊川市長  
山脇 実

温暖で豊かな自然、豊川稲荷をはじめとする文化・歴史のある「知ってほしい・来てほしい」まち豊川。東三河地域は、今回の開通で東名の渋滞が解消され災害にも強くなり、観光や産業、物流拠点としての魅力が大きく高まることを期待しています。本市は新東名・東名を生かした「まち」づくりに取り組み、より広域的なシティーセールスを展開していきます。



豊田市長  
太田 稔彦

豊田市は、全国第一位の製造品出荷額を誇り、ものづくりを中心とする我が国屈指の産業都市です。新東名の開通により、現東名・新東名のダブルネットワークとして高速度・定時性の確保、物流などに対する信頼性が格段にあがることを期待しています。新東名開通により、新城市、岡崎市等の沿線都市との連携が充実することで、豊田市を含む西三河の魅力をもさらに発信していきます。



新城市長  
穂積 亮次

新城市は愛知県の東部、東三河の中央に位置し、豊かな自然と歴史ある景観が点在する奥三河の玄関口です。新東名の開通には、観光、産業など地域を活性化させる交流の要として大いに期待します。道の駅「もつくる新城」を観光ハブステーションとして地域の魅力を発信するとともに、IC周辺への企業誘致により産業集積を図るなど広域的な交流と連携を進めます。

## 新東名(愛知県)開通効果検討会議

国土交通省中部地方整備局、中日本高速道路(株)名古屋支社、愛知県、浜松市、岡崎市、豊川市、豊田市、新城市

新東名(愛知県)開通効果検討会議[平成26年2月7日設立]では、国、高速道路会社、県、沿線市が一体となって、新東名高速道路 愛知県区間(浜松いなさJCT~豊田東JCT)の開通効果について検討を行っております。

今後、調査検討した内容は、ホームページや記者発表を通じて情報発信を行ってまいります。

国土交通省



中日本高速道路(株)



愛知県



浜松市



岡崎市



豊川市



豊田市



新城市

