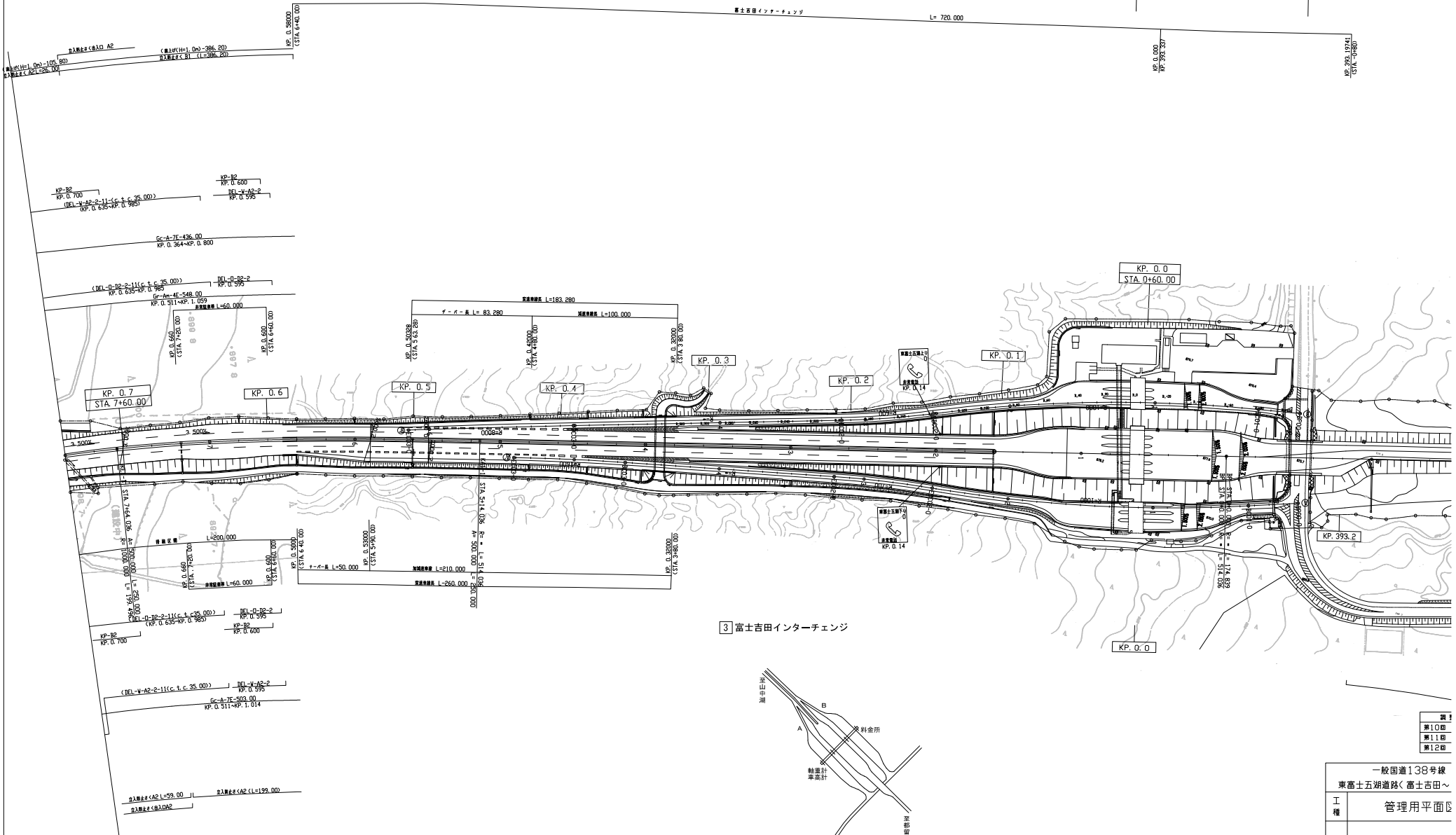


富士吉田 - 1
 C-1x 6.00x4.15x 6.00x4.05x 39.140
 KP. 0.390
 (STA. 2+76.00)

管理用
 C-2x 2.00x2.60x 2.00x 2.50x 88.920
 KP. 0.000
 (STA. 0+70.50)

PC10
 C-Rx 15.00x5.55x23.50
 KP. 393.27
 (STA. 7+08.00)

富士吉田インターチェンジ L=720.000



3 富士吉田インターチェンジ

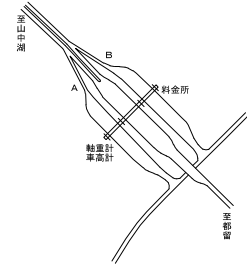
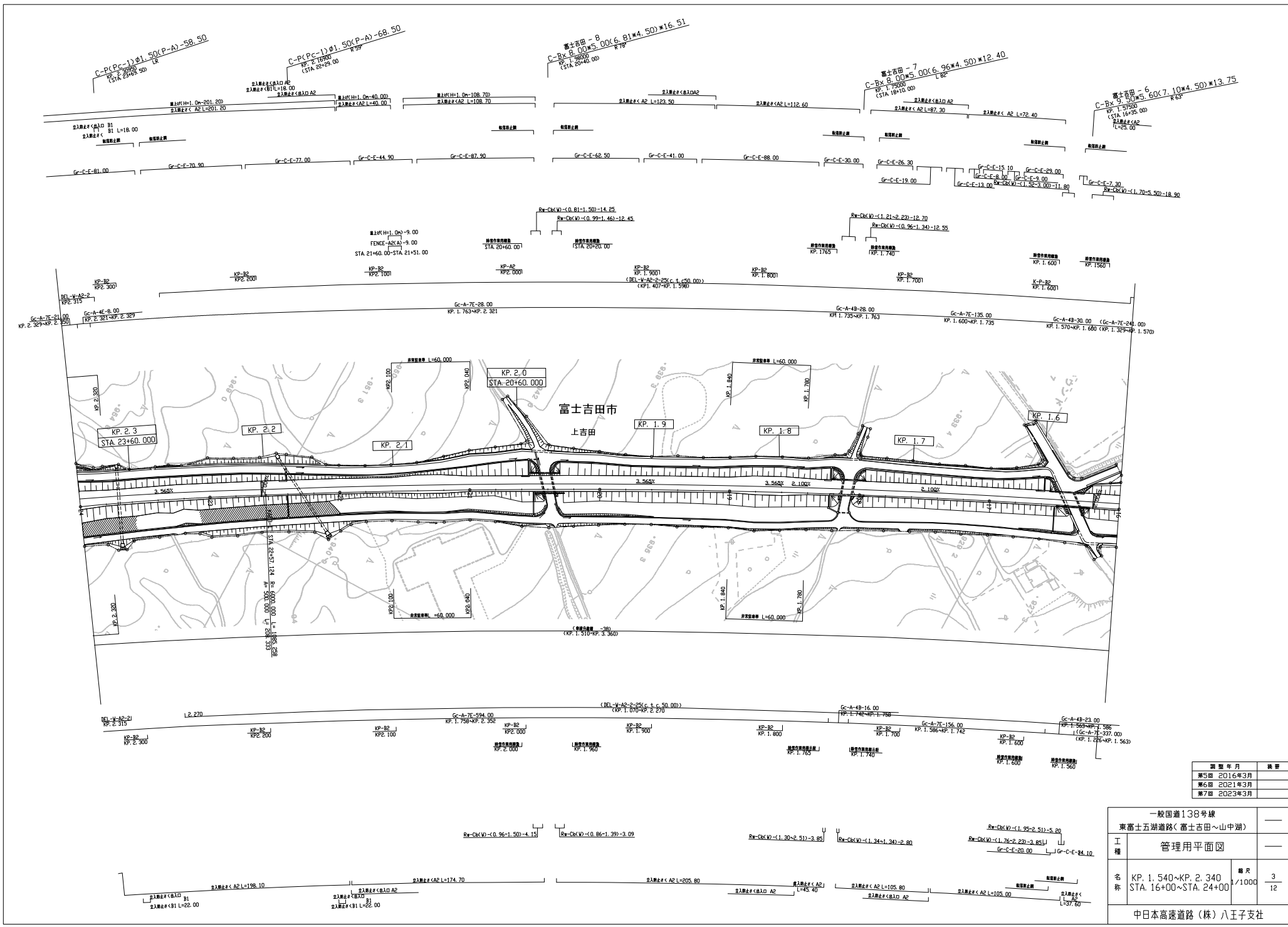


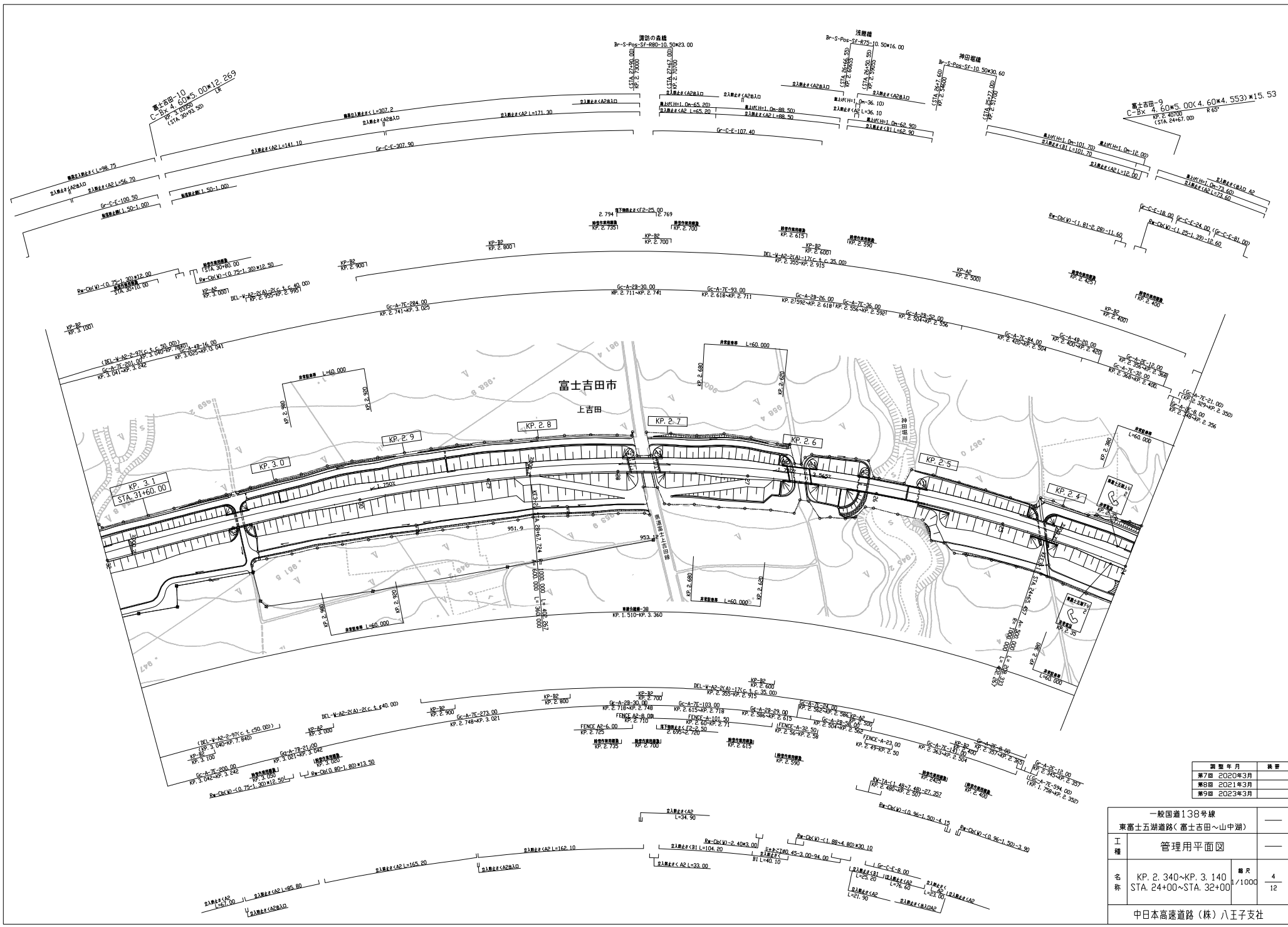
図 1
 第10冊
 第11冊
 第12冊

一般国道138号線 東富士五湖道路<富士吉田~	
工種	管理用平面図
名称	KP. -0.060~KP. 0.74 STA. 0+00~STA. 8+00
中日本高速道路(株)	



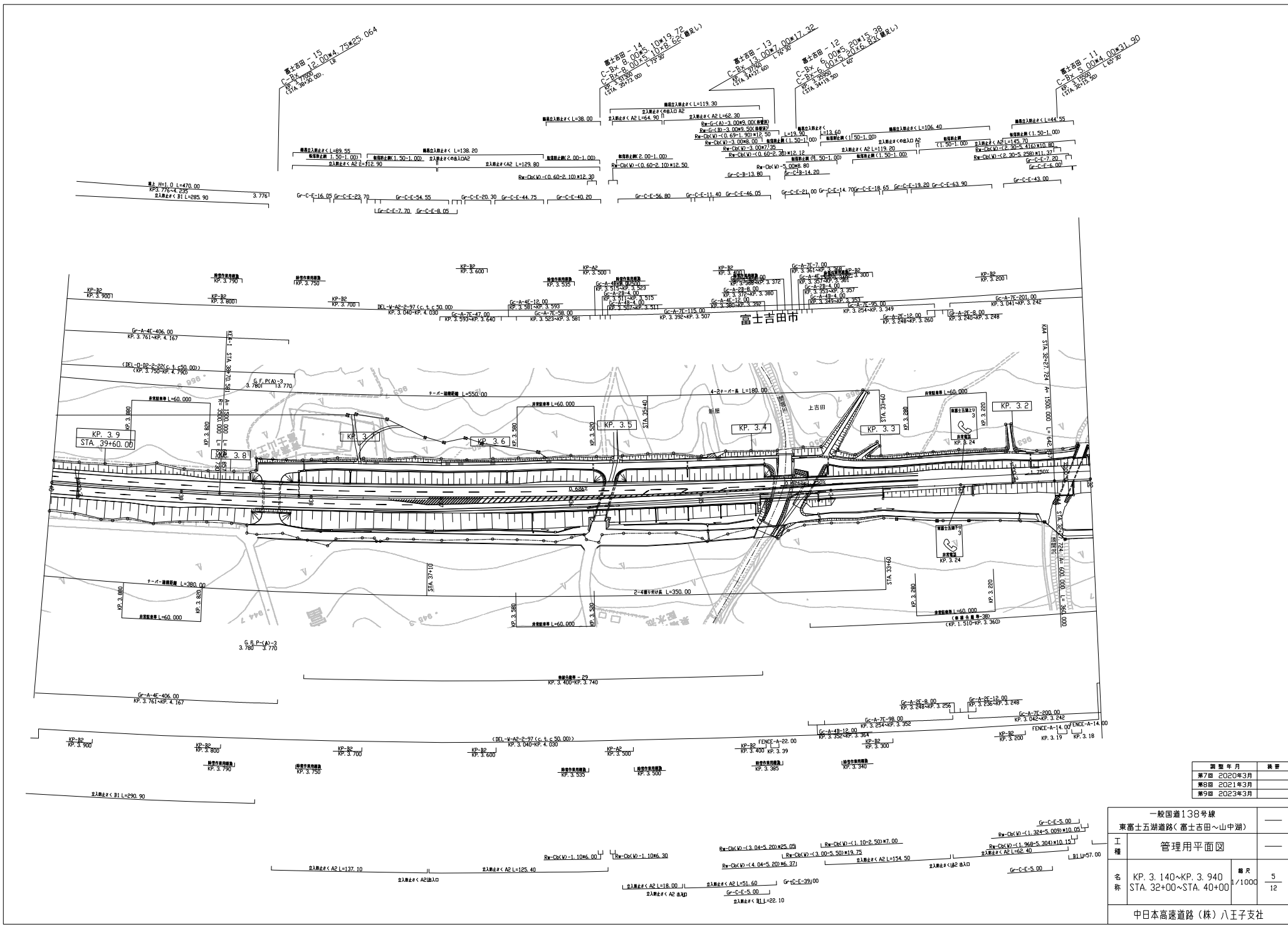
調査年月	調査
第5回 2016年3月	
第6回 2021年3月	
第7回 2023年3月	

一般国道138号線		
東富士五湖道路(富士吉田~山中湖)		
工種	管理用平面図	
名称	KP. 1,540~KP. 2,340 STA. 16+00~STA. 24+00	縮尺 1/1000 3 12
中日本高速道路(株)八王子支社		



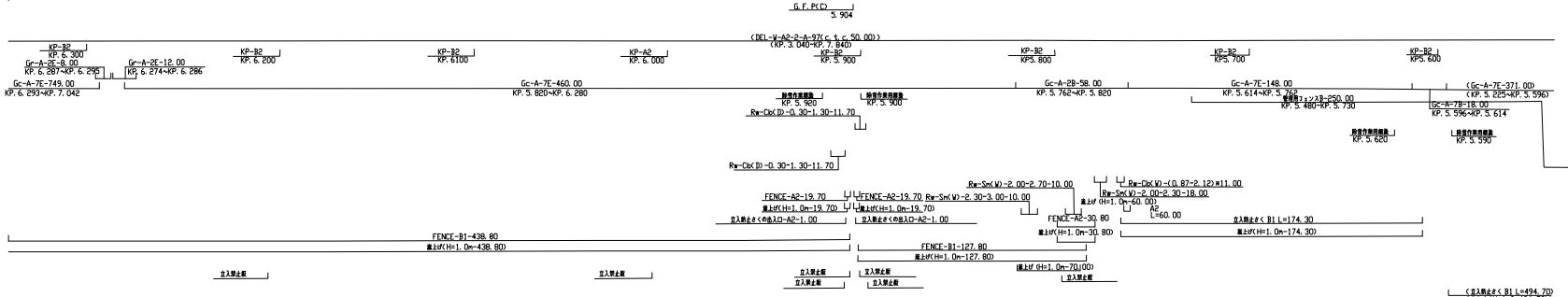
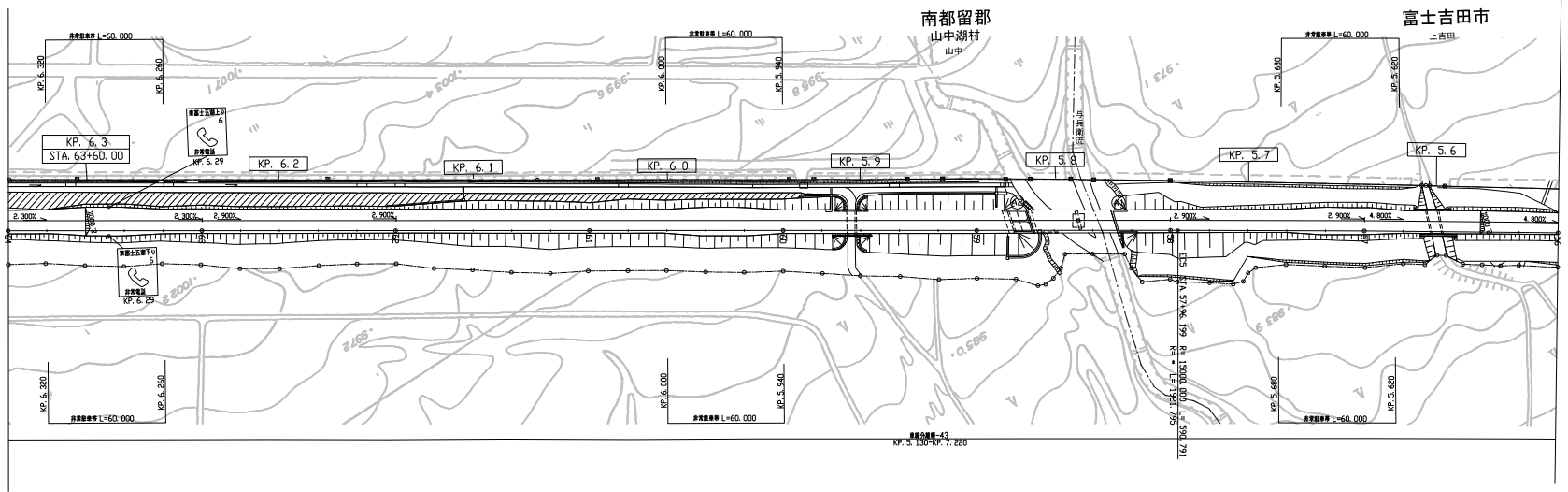
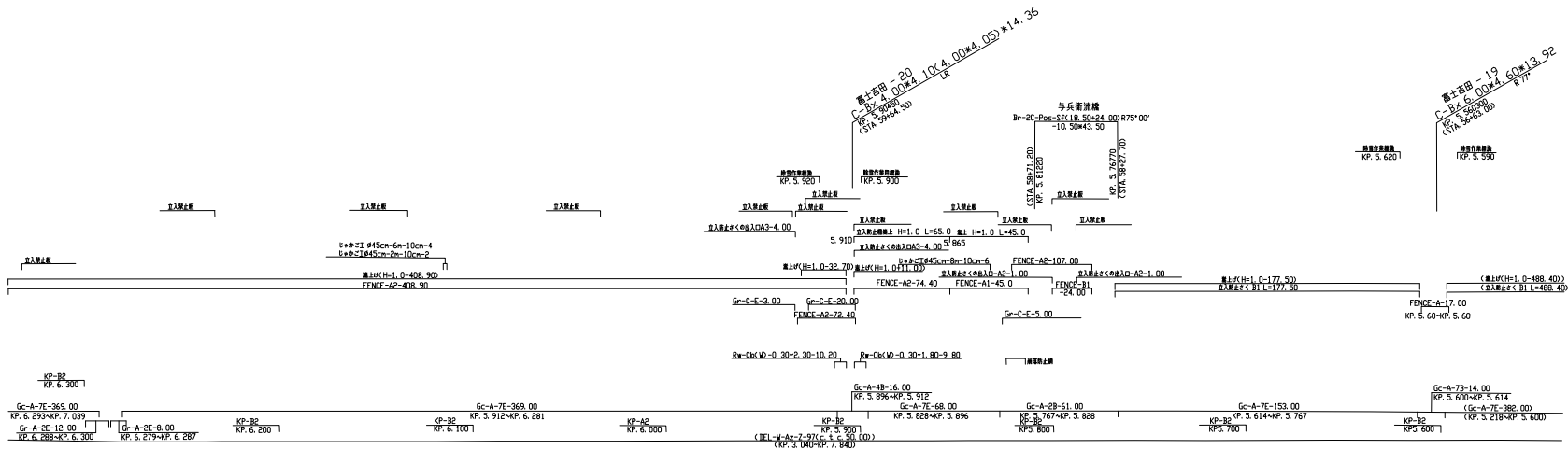
調査年月	調査
第7回 2020年3月	
第8回 2021年3月	
第9回 2023年3月	

一般国道138号線 東富士五湖道路(富士吉田~山中湖)		
工種	管理用平面図	
名称	KP. 2.340~KP. 3.140 STA. 24+00~STA. 32+00	縮尺 1/1000 4 12
中日本高速道路(株)八王子支社		



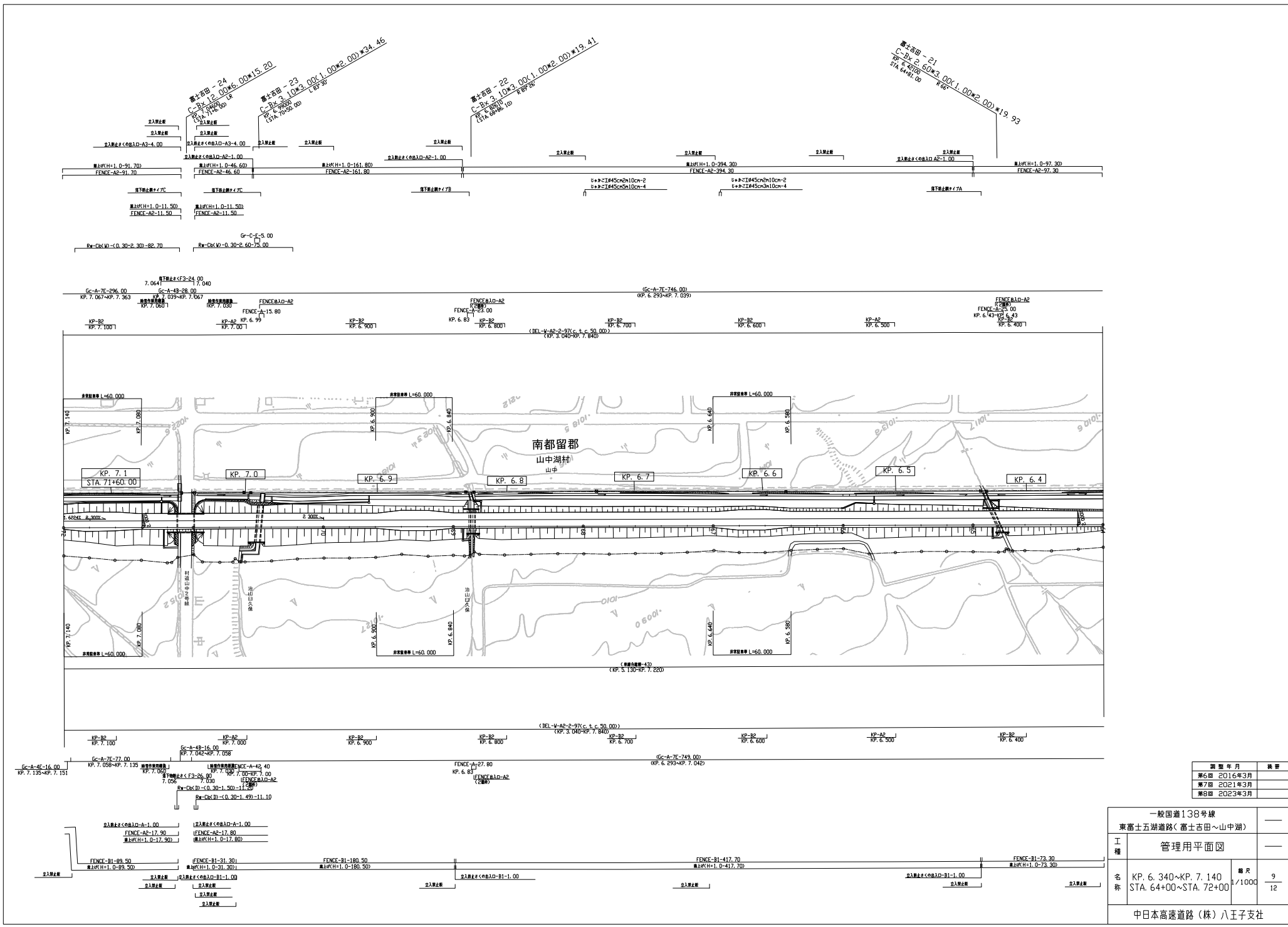
調査年月	調査
第7回 2020年3月	
第8回 2021年3月	
第9回 2023年3月	

一般国道138号線 東富士五湖道路(富士吉田~山中湖)		
工種	管理用平面図	
名称	KP. 3.140~KP. 3.940 STA. 32+00~STA. 40+00	縮尺 1/1000 5 12
中日本高速道路(株)八王子支社		



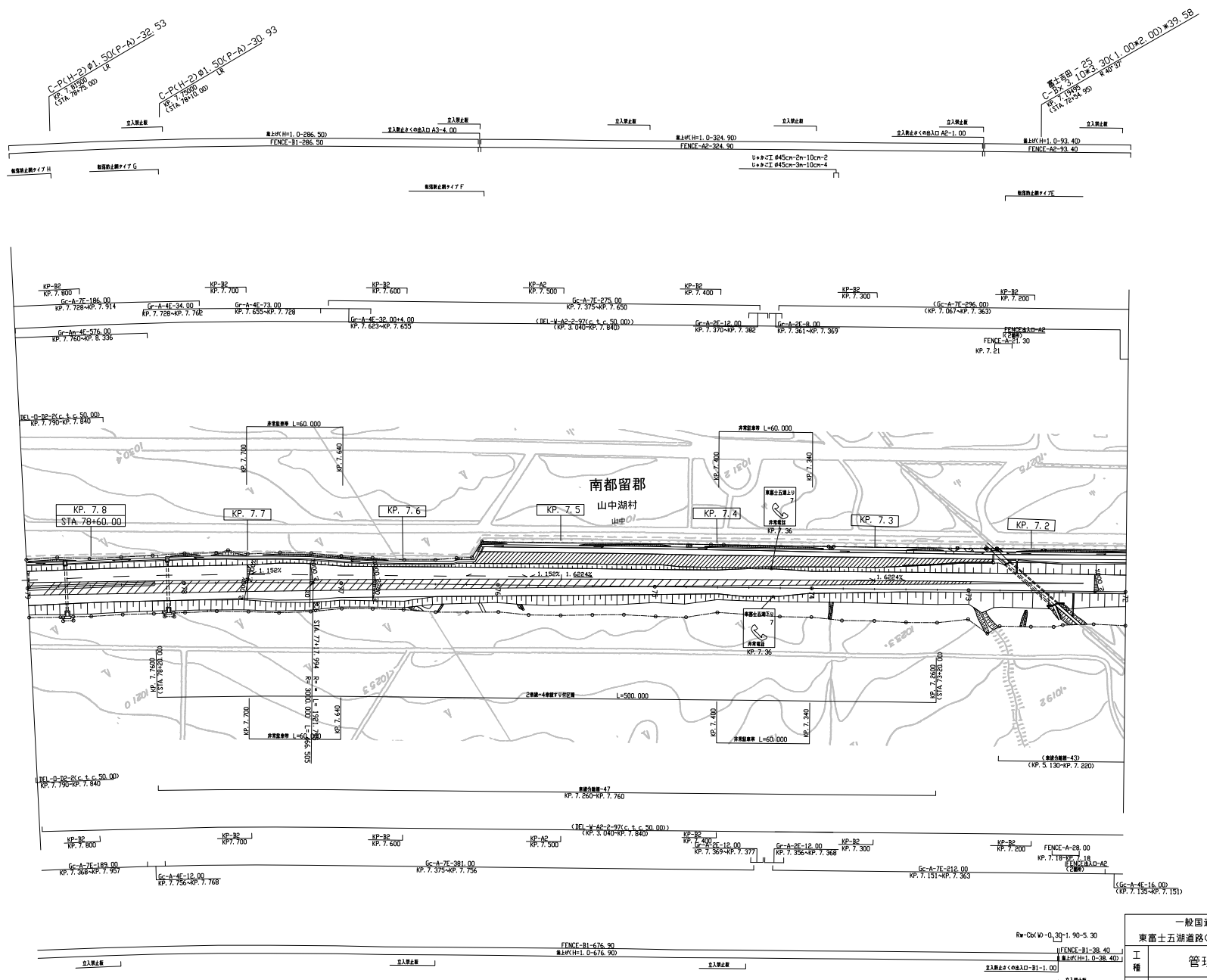
調査年月	調査
第8回 2020年3月	
第9回 2021年3月	
第10回 2023年3月	

一般国道138号線 東富士五湖道路(富士吉田~山中湖)	
工種	管理用平面図
名称	KP. 5.540~KP. 6.340 STA. 56+00~STA. 64+00
縮尺	1/1000
頁数	8 / 12
中日本高速道路(株)八王子支社	



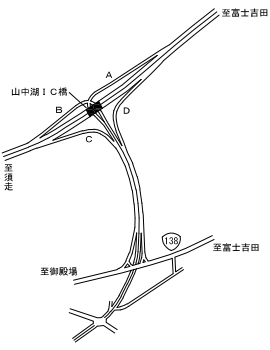
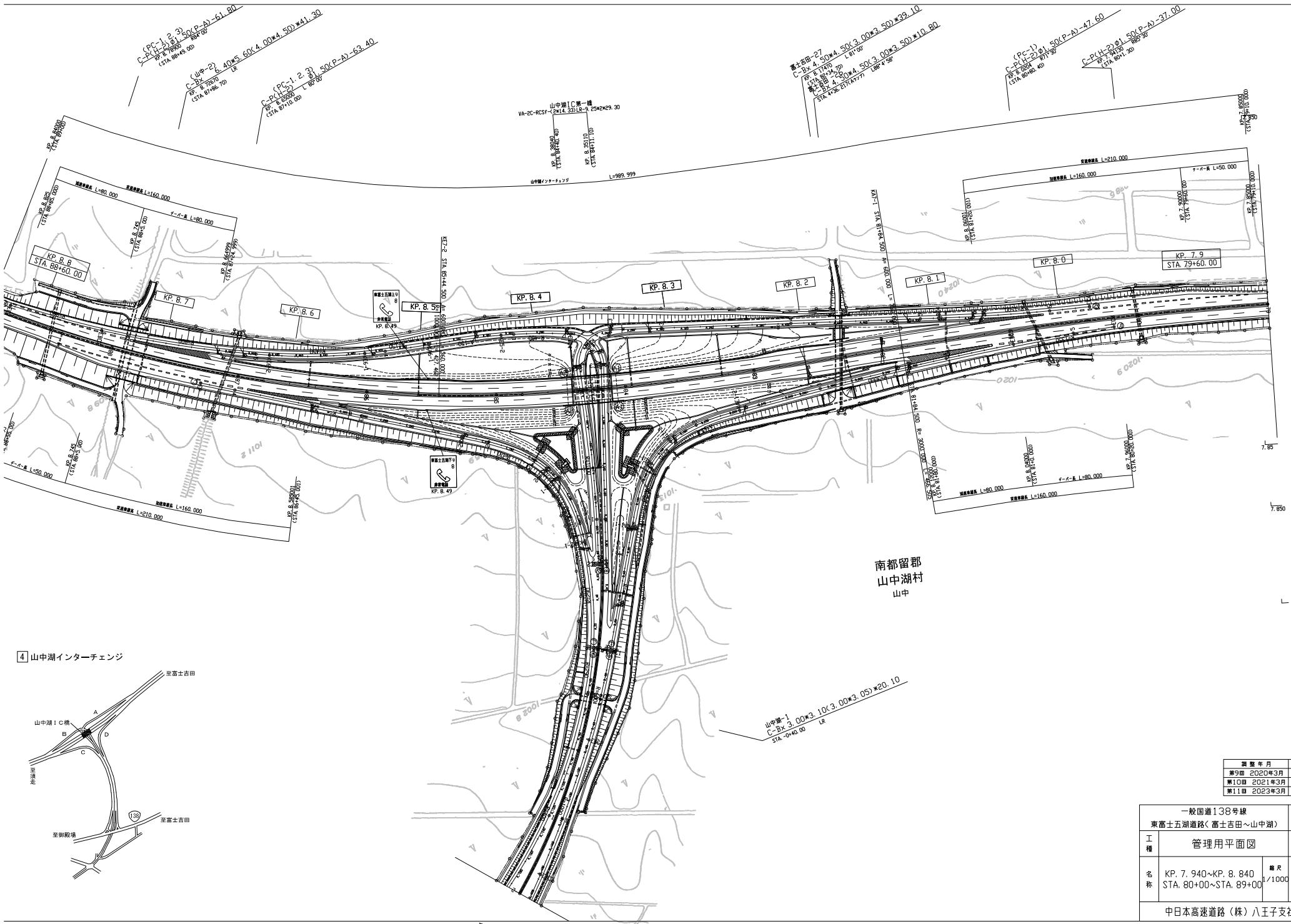
調査年月	調査
第6回 2016年3月	
第7回 2021年3月	
第8回 2023年3月	

一般国道138号線 東富士五湖道路(富士吉田~山中湖)		
工種	管理用平面図	
名称	KP. 6.340~KP. 7.140 STA. 64+00~STA. 72+00	縮尺 1/1000 9/12
中日本高速道路(株)八王子支社		



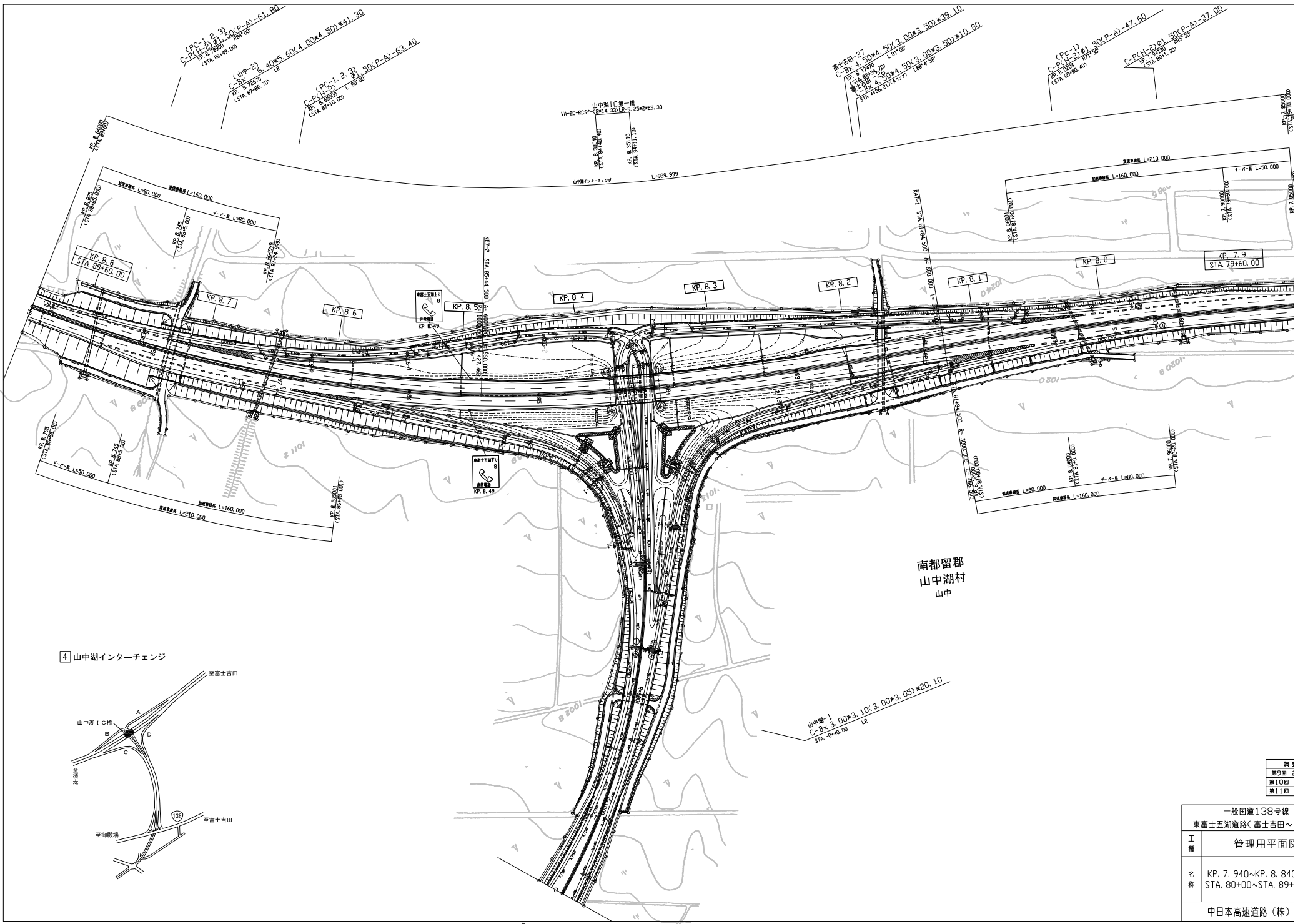
調査年月	調査
第7回 2020年3月	
第8回 2021年3月	
第9回 2023年3月	

一般国道138号線 東富士五湖道路(富士吉田~山中湖)	
工種	管理用平面図
名称	KP. 7.140~KP. 7.940 STA. 72+00~STA. 80+00
縮尺	1/1000
	10 12
中日本高速道路(株)八王子支社	



調査年月	調査
第9回 2020年3月	
第10回 2021年3月	
第11回 2023年3月	

一般国道138号線		
東富士五湖道路(富士吉田~山中湖)		
工種	管理用平面図	
名称	KP. 7.940~KP. 8.840 STA. 80+00~STA. 89+00	縮尺 1/1000 11/12
中日本高速道路(株)八王子支社		



南都留郡
山中湖村
山中

4 山中湖インターチェンジ

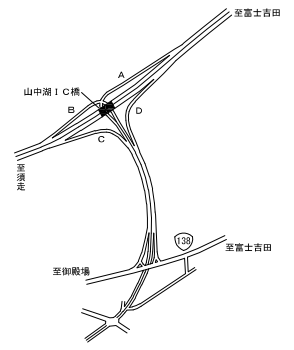
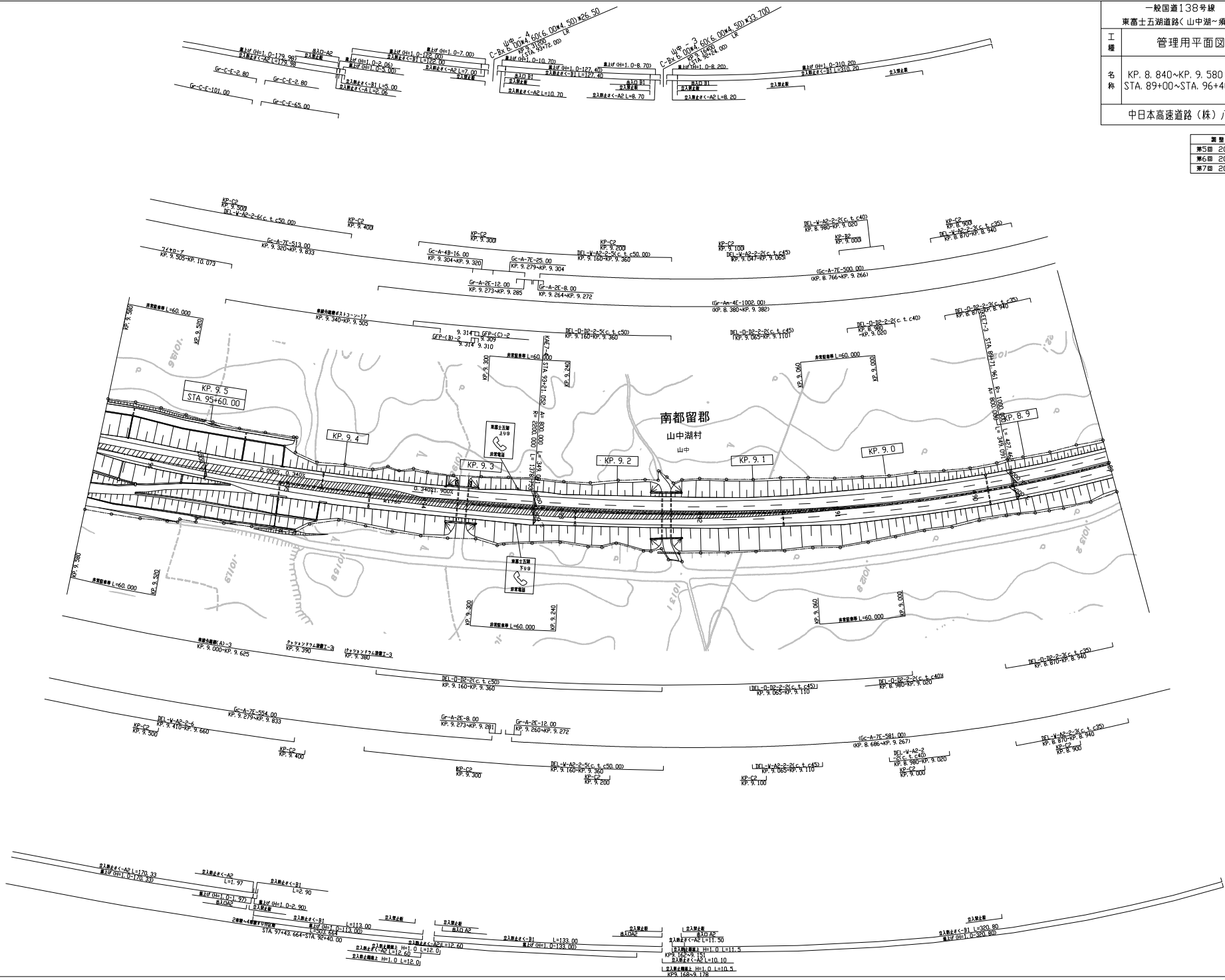


圖
第9回
第10回
第11回

一般国道138号線 東富士五湖道路(富士吉田~)	
工種	管理用平面図
名称	KP. 7. 940~KP. 8. 840 STA. 80+00~STA. 89+00
中日本高速道路(株)	

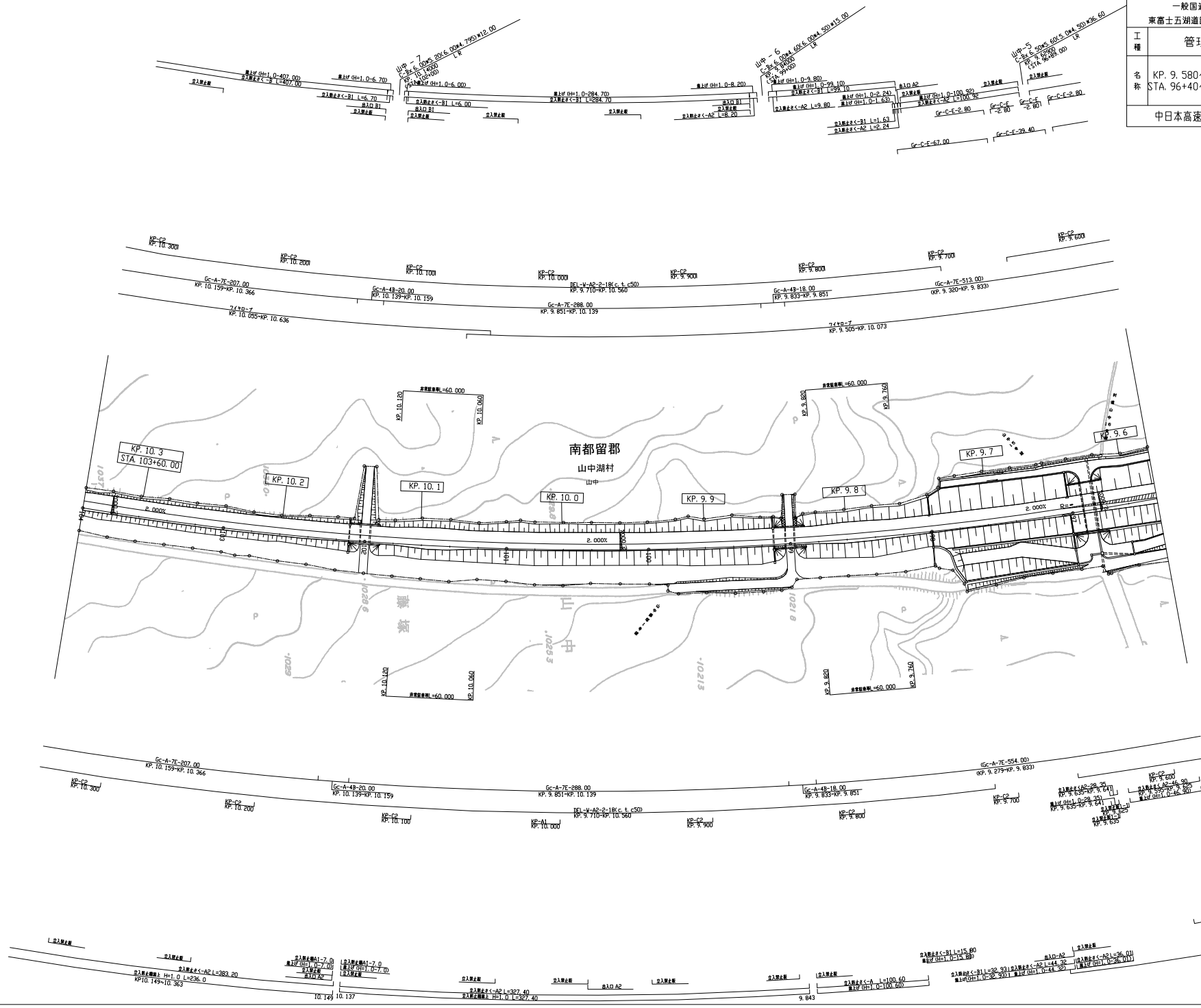
一般国道138号線 東富士五湖道路<山中湖~須走>		—	
工種	管理用平面図		
名称	KP. 8. 840~KP. 9. 580 STA. 89+00~STA. 96+40	縮尺 1/1000	1 12
中日本高速道路(株) 八王子支社			

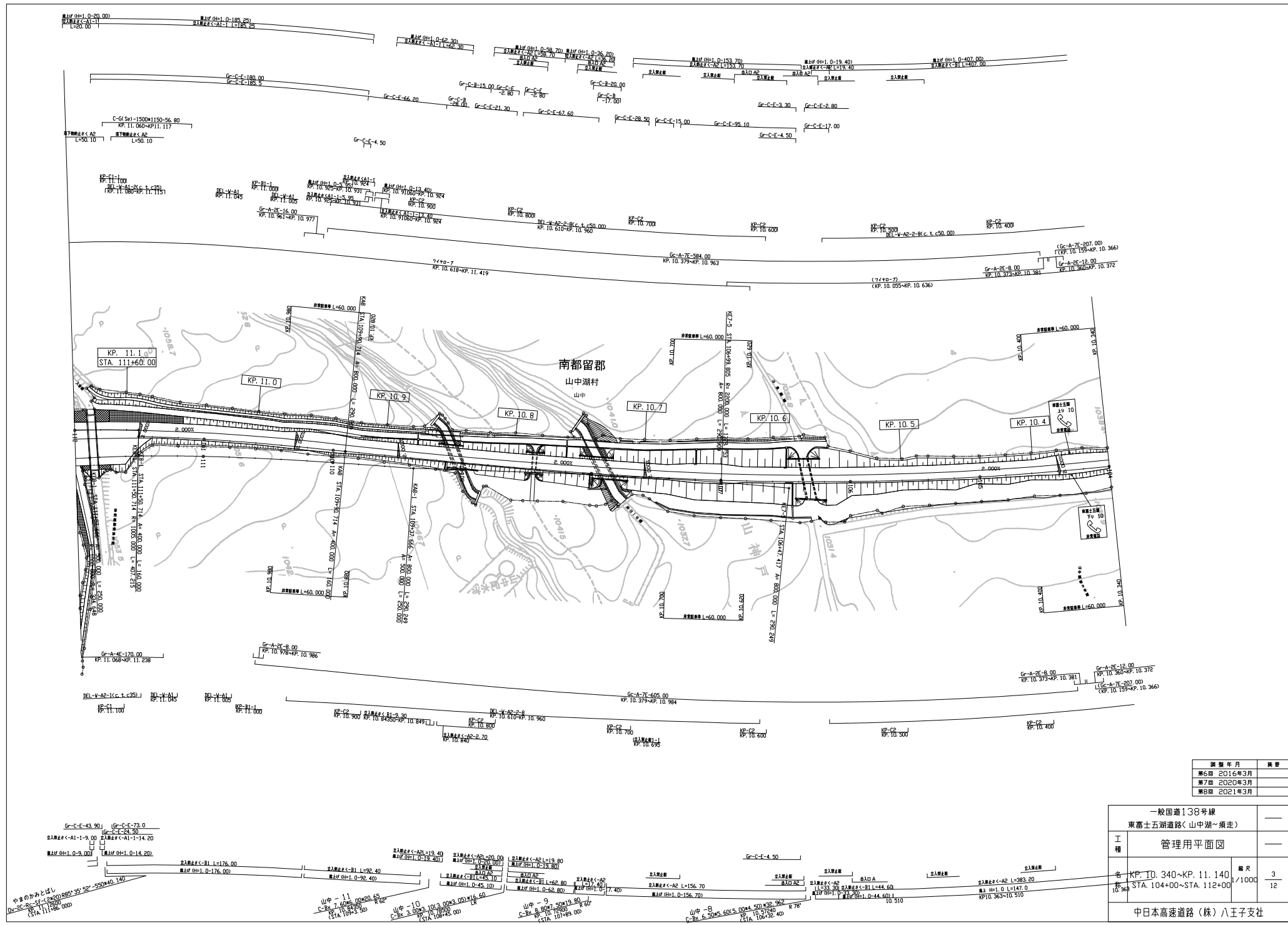
監修年月	編者
第5回 2016年3月	
第6回 2020年3月	
第7回 2021年3月	



一般国道138号線 東富士五湖道路<山中湖~須走>		
工種	管理用平面図	
名称	KP. 9.580~KP. 10.340 STA. 96+40~STA. 104+00	縮尺 1/1000 2 12
中日本高速道路(株)八王子支社		

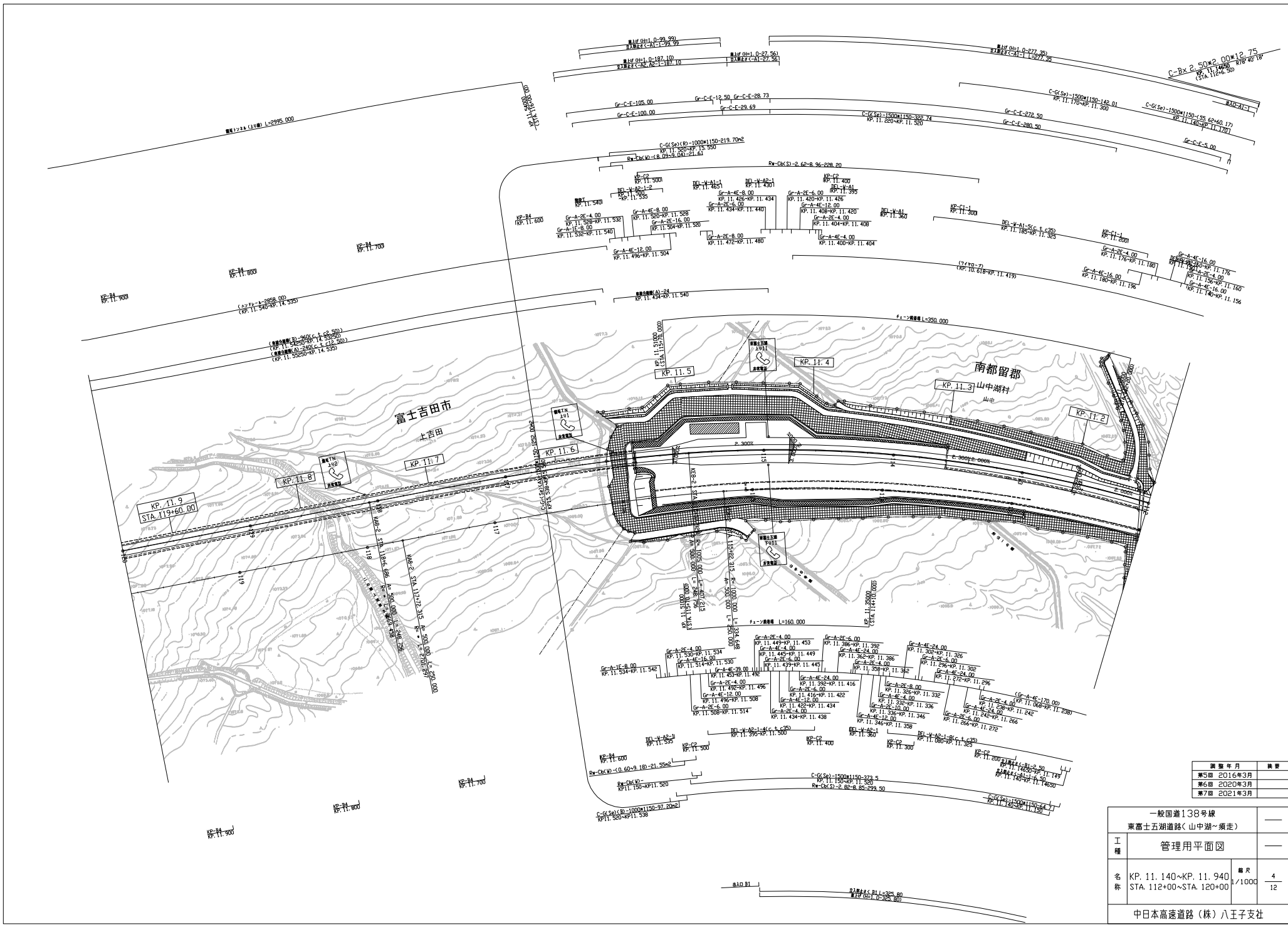
置替年月	備考
第5回 2016年3月	
第6回 2020年3月	
第7回 2021年3月	





調査年月	調査
第6回 2016年3月	
第7回 2020年3月	
第8回 2021年3月	

一般国道138号線 東富士五湖道路(山中湖~須走)		
工種	管理用平面図	
名	KP. 10.340~KP. 11.140 10.360 STA. 104+00~STA. 112+00	幅尺 3 1/1000 12
中日本高速道路(株)八王子支社		



調査年月	調査
第5回 2016年3月	
第6回 2020年3月	
第7回 2021年3月	

一般国道138号線 東富士五湖道路(山中湖~須走)		
工種	管理用平面図	
名称	KP. 11. 140~KP. 11. 940 STA. 112+00~STA. 120+00	縮尺 1/1000 4 12
中日本高速道路(株)八王子支社		

KP-B4
KP. 12. 700

KP-B4
KP. 12. 600

KP-B4
KP. 12. 500

KP-B4
KP. 12. 400

KP-B4
KP. 12. 300

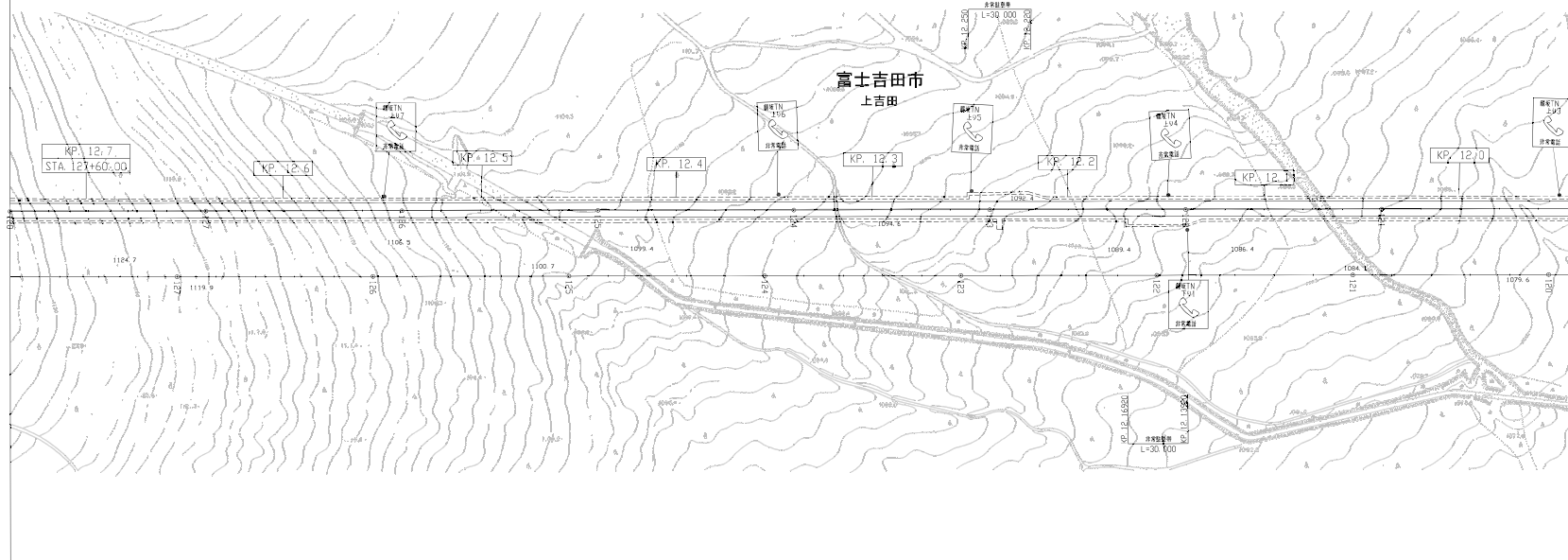
KP-B4
KP. 12. 200

KP-B4
KP. 12. 100

KP-B4
KP. 12. 000

△P. 11. 540~KP. 14. 535 (STA. 145+95. 00~STA. 116+00)

【標準断面幅員】B1=960(c.t.c.2.50)
 (KP. 11. 54250~KP. 14. 53850) (STA. 145+92. 50~STA. 116+2. 50)
 【標準断面幅員】A=240(c.t.c.12.50)
 (KP. 11. 58250~KP. 14. 535) (STA. 145+95. 00~STA. 116+12. 50)



KP-B4
KP. 12. 700

KP-B4
KP. 12. 600

KP-B4
KP. 12. 500

KP-B4
KP. 12. 400

KP-B4
KP. 12. 300

KP-B4
KP. 12. 200

KP-B4
KP. 12. 100

KP-B4
KP. 12. 000

調査年月	備考
2006年3月	
発行日	2012年8月

一般国道138号線		—	
東富士五湖道路<山中湖~須走>		—	
工程	管理用平面図	—	
名称	KP. 11. 940~KP. 12. 740 STA. 120+00~STA. 128+00	縮尺 1/1000	5 12
中日本高速道路(株)八王子支社			

東富士五湖道路(計画) L:2,595.000

KP-84
KP.14.300

KP-84
KP.14.200

KP-84
KP.14.100

KP-84
KP.14.000

KP-84
KP.13.900

KP-84
KP.13.800

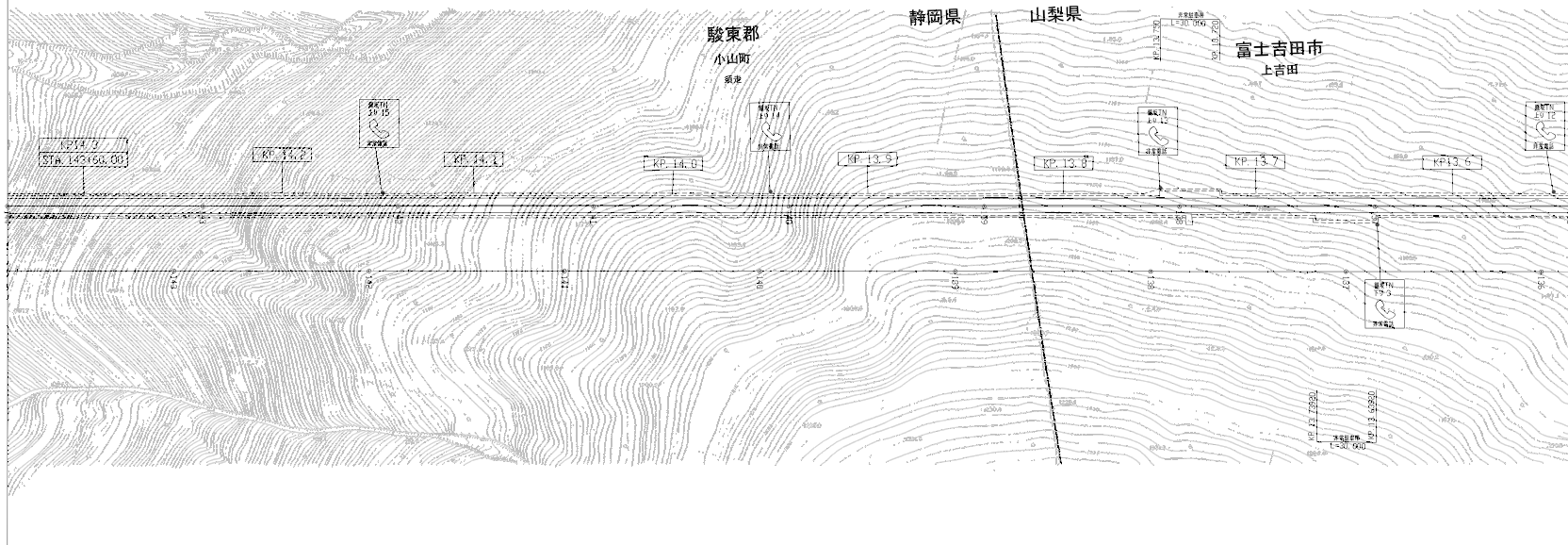
KP-84
KP.13.700

KP-84
KP.13.600

(平均比尺=1/2858.00)

(最急勾配(B)=76.0(c.t.c)2.50%)

(最急勾配(A)=240(c.t.c)2.50%)



KP-84
KP.14.300

KP-84
KP.14.200

KP-84
KP.14.100

KP-84
KP.14.000

KP-84
KP.13.900

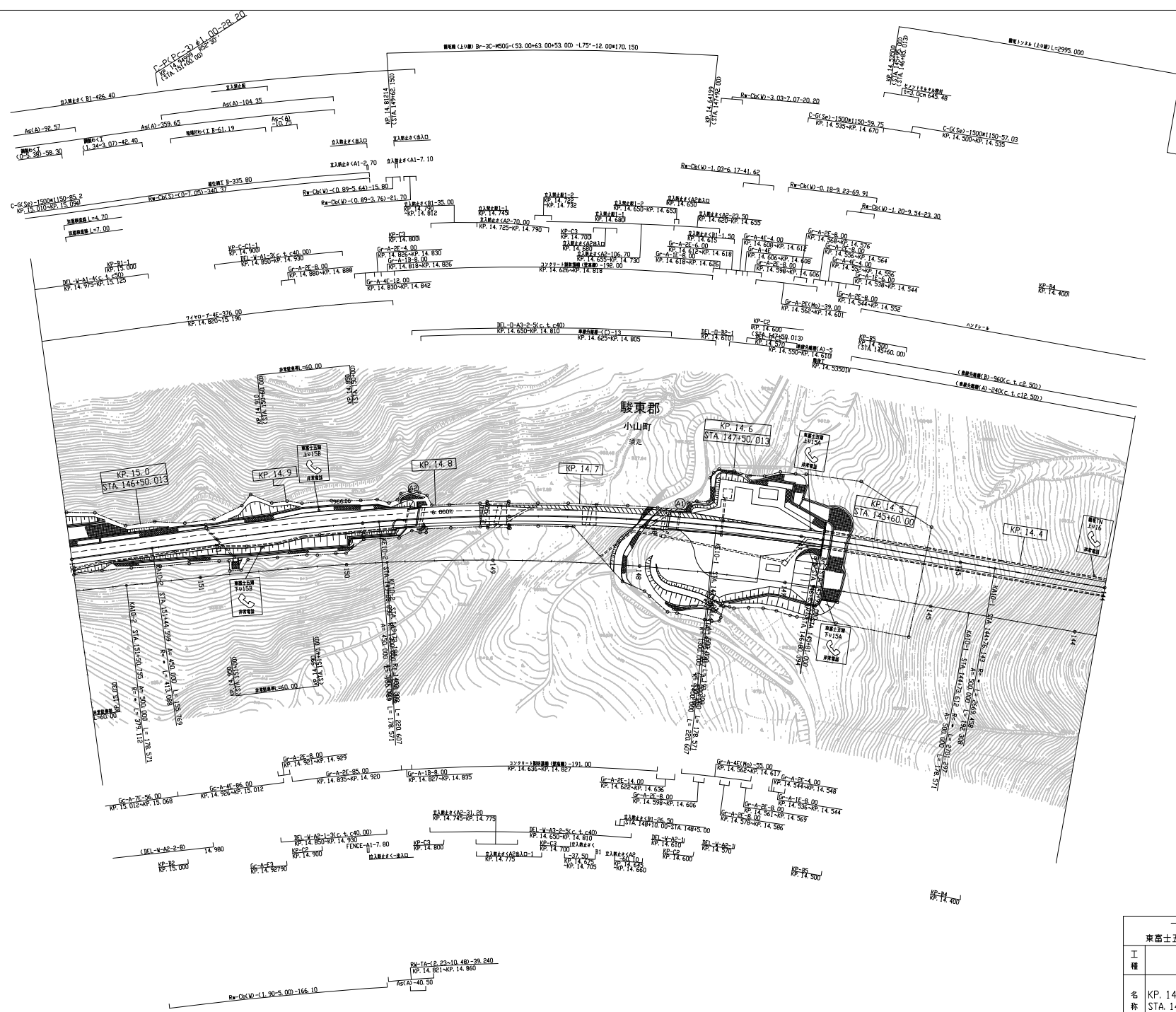
KP-84
KP.13.800

KP-84
KP.13.700

KP-84
KP.13.600

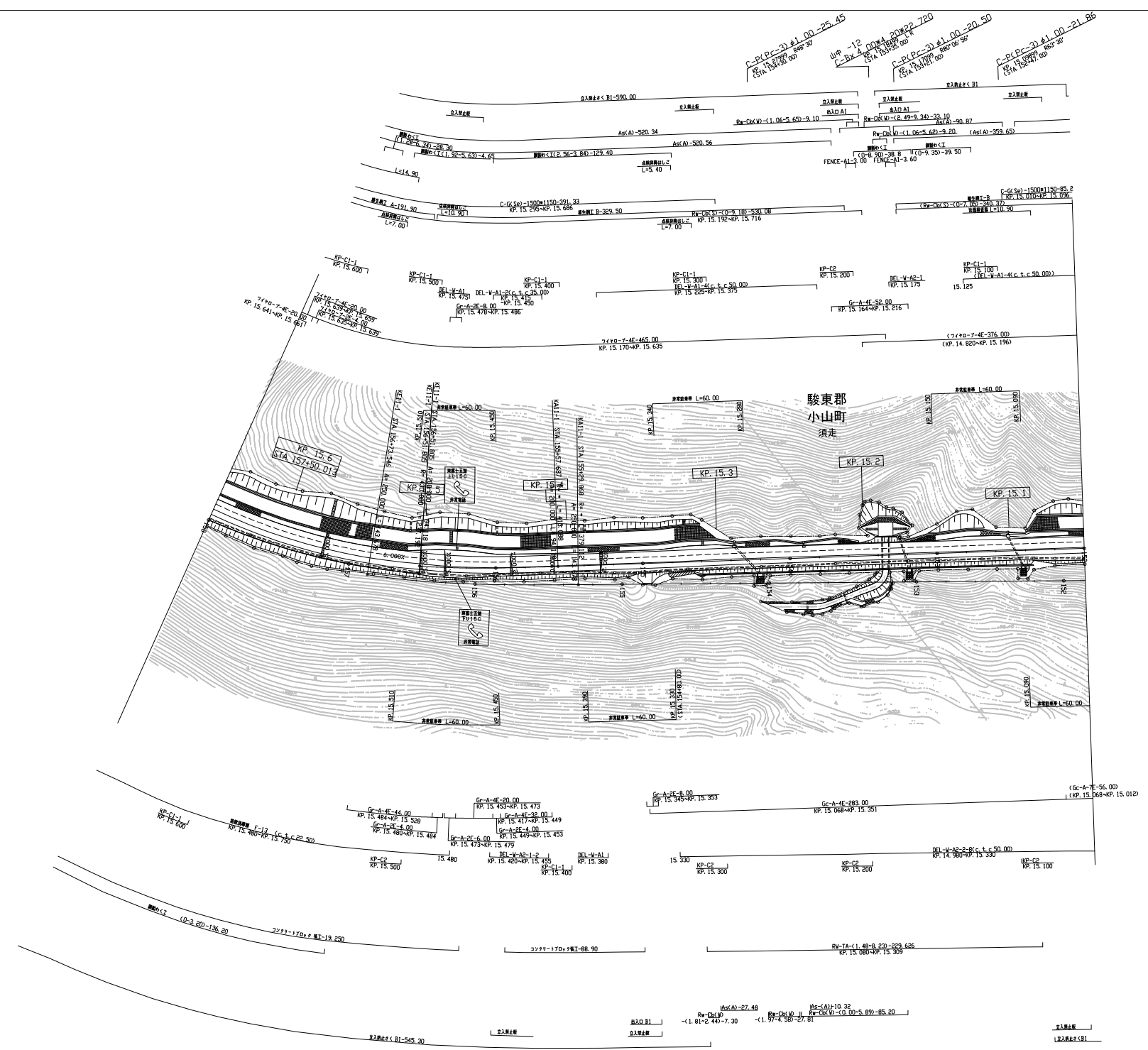
調査年月	調査
第1回 2006年3月	
第2回 2012年8月	

一般国道138号線 東富士五湖道路(山中湖~須走)		—
工種	管理用平面図	—
名称	KP.13.540~KP.14.340 STA.136+00~STA.144+00	編尺 1/1000 7 12
中日本高速道路(株)八王子支社		



調査年月	調査
第4回 2015年6月	
第5回 2016年3月	
第6回 2021年3月	

一般国道138号線 東富士五湖道路(山中湖~須走)		
工種	管理用平面図	
名称	KP. 14. 340~KP. 15. 050 STA. 144+00~STA. 152+00	縮尺 1/1000 8 12
中日本高速道路(株)八王子支社		



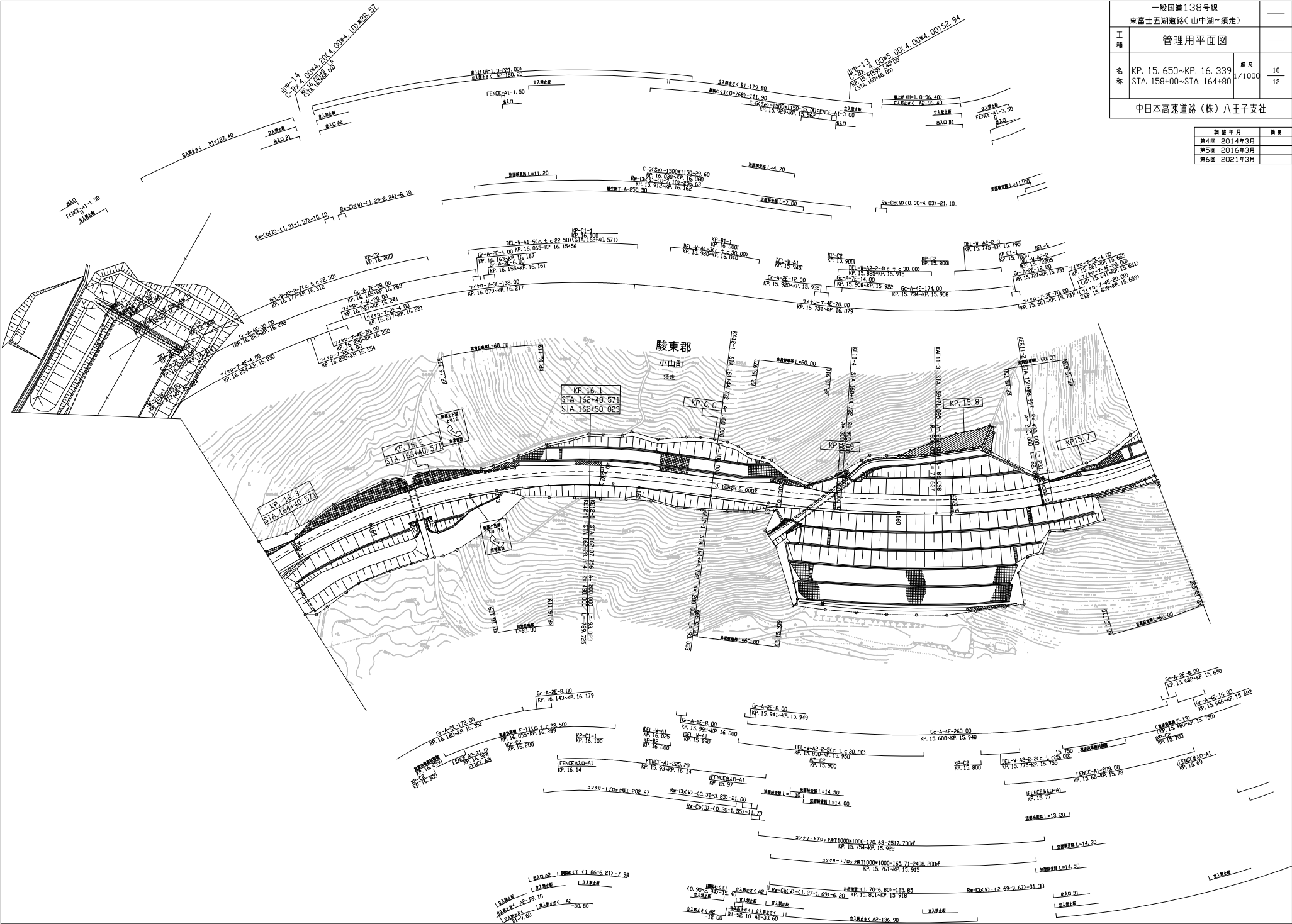
駿東郡
小山町
須走

調査年月	調査
第1回 2011年8月	
第2回 2012年8月	
第3回 2021年3月	

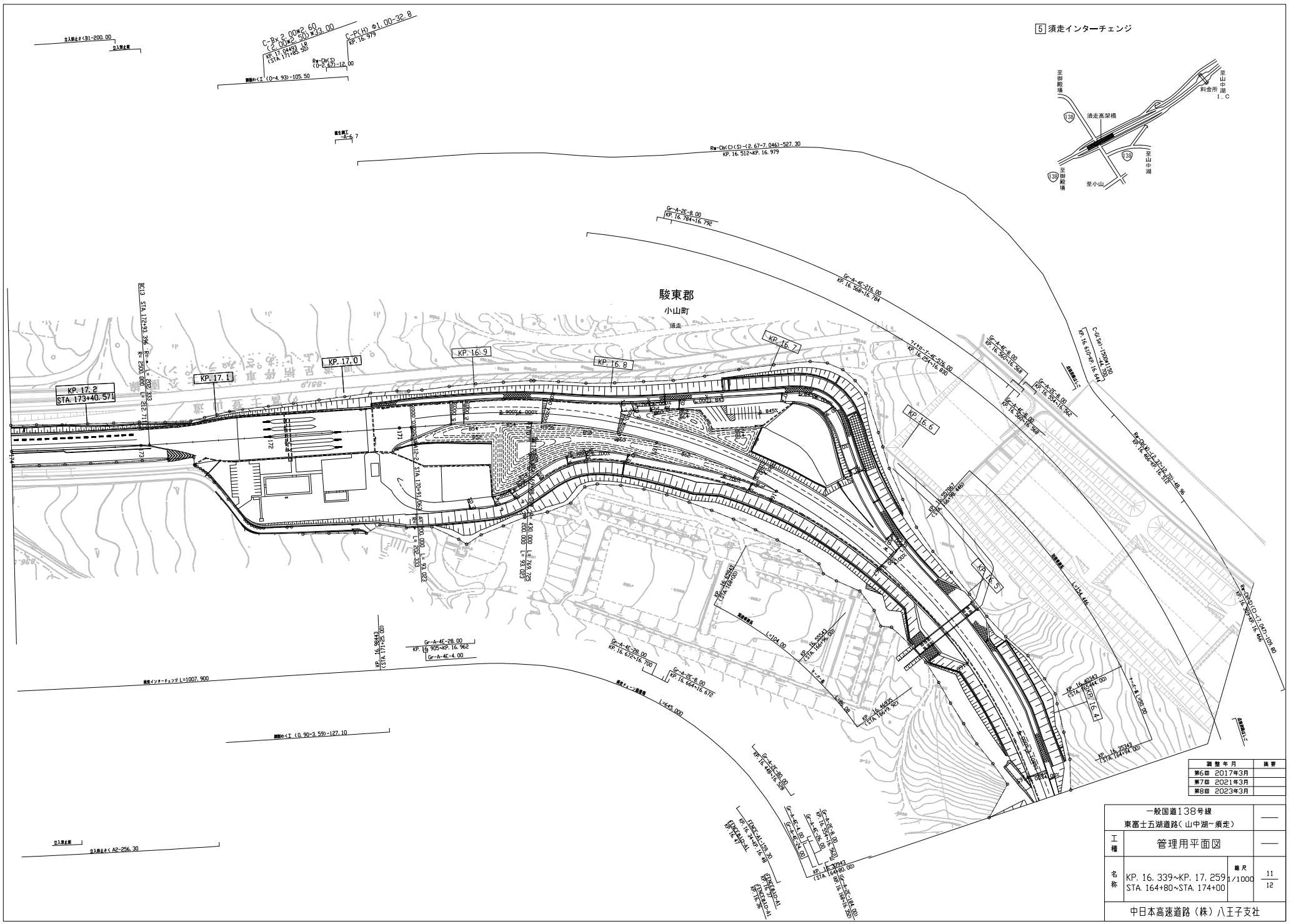
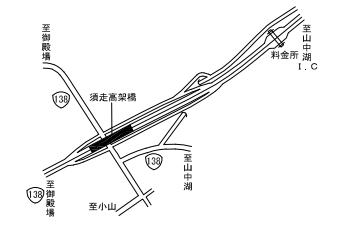
一般国道138号線 東富士五湖道路(山中湖~須走)		
工種	管理用平面図	
名称	KP. 15.050~KP. 15.650 STA. 152+00~STA. 158+00	縮尺 1/1000 9 12
中日本高速道路(株)八王子支社		

一般国道138号線 東富士五湖道路(山中湖~須走)		
工程	管理用平面図	
名称	KP. 15. 650~KP. 16. 339 STA. 158+00~STA. 164+80	縮尺 1/1000
中日本高速道路(株) 八王子支社		

更新年月	備考
第4回 2014年3月	
第5回 2016年3月	
第6回 2021年3月	



5 須走インターチェンジ

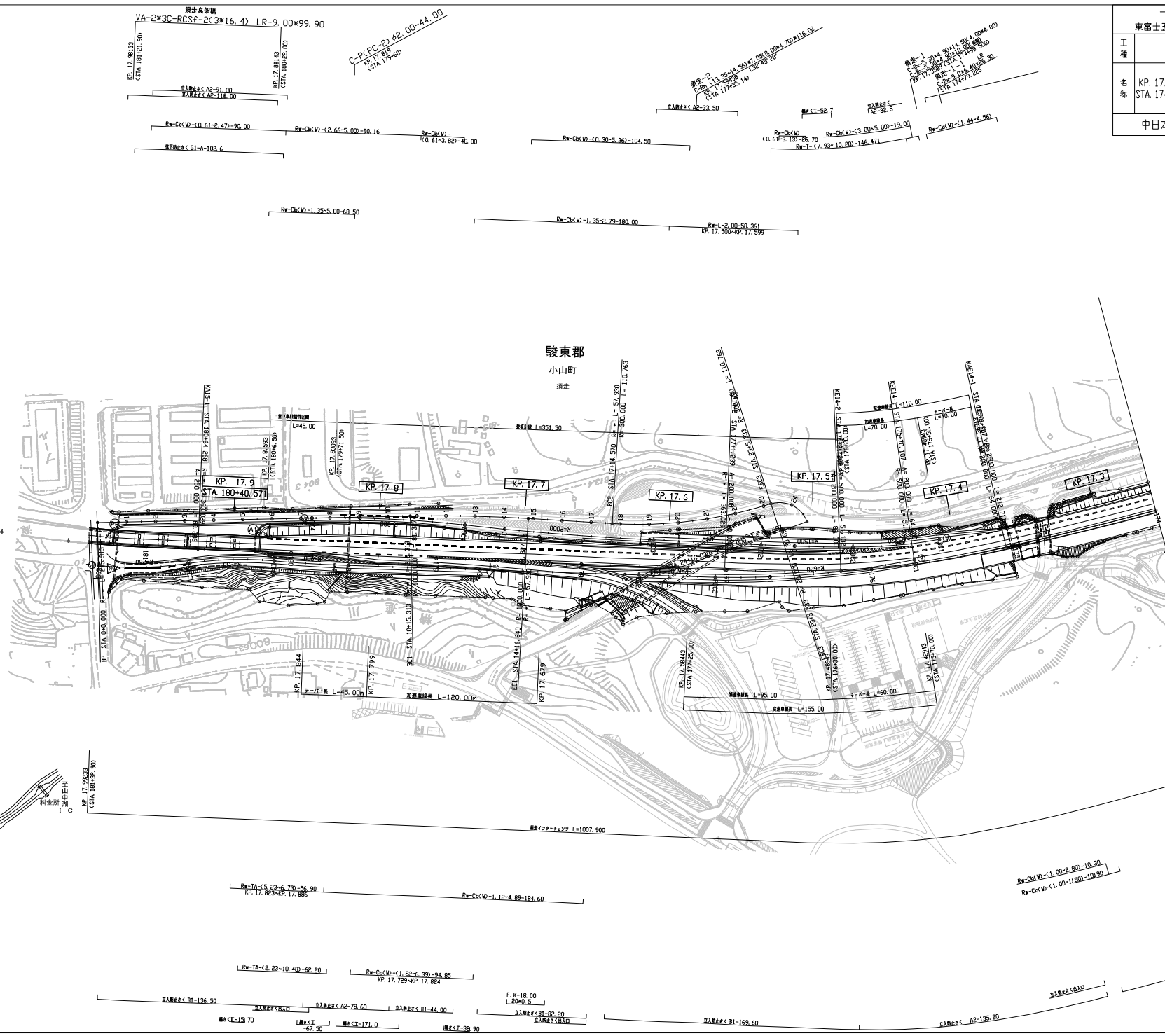


調査年月	調査
第6回 2017年3月	
第7回 2021年3月	
第8回 2023年3月	

一般国道138号線 東富士五湖道路(山中湖~須走)		
工種	管理用平面図	
名称	KP. 16.339~KP. 17.259 STA. 164+80~STA. 174+00	縮尺 1/1000 11/12
中日本高速道路(株)八王子支社		

一般国道138号線 東富士五湖道路(山中湖~須走)		
工種	管理用平面図	
名称	KP. 17.259~KP. 17.99233 STA. 174+00~STA. 181+32.90	縮尺 1/1000
中日本高速道路(株)八王子支社		

調査年月	備考
第6回 2021年3月	
第7回 2022年3月	
第8回 2023年3月	



駿東郡
小山町
須走

5 須走インターチェンジ

