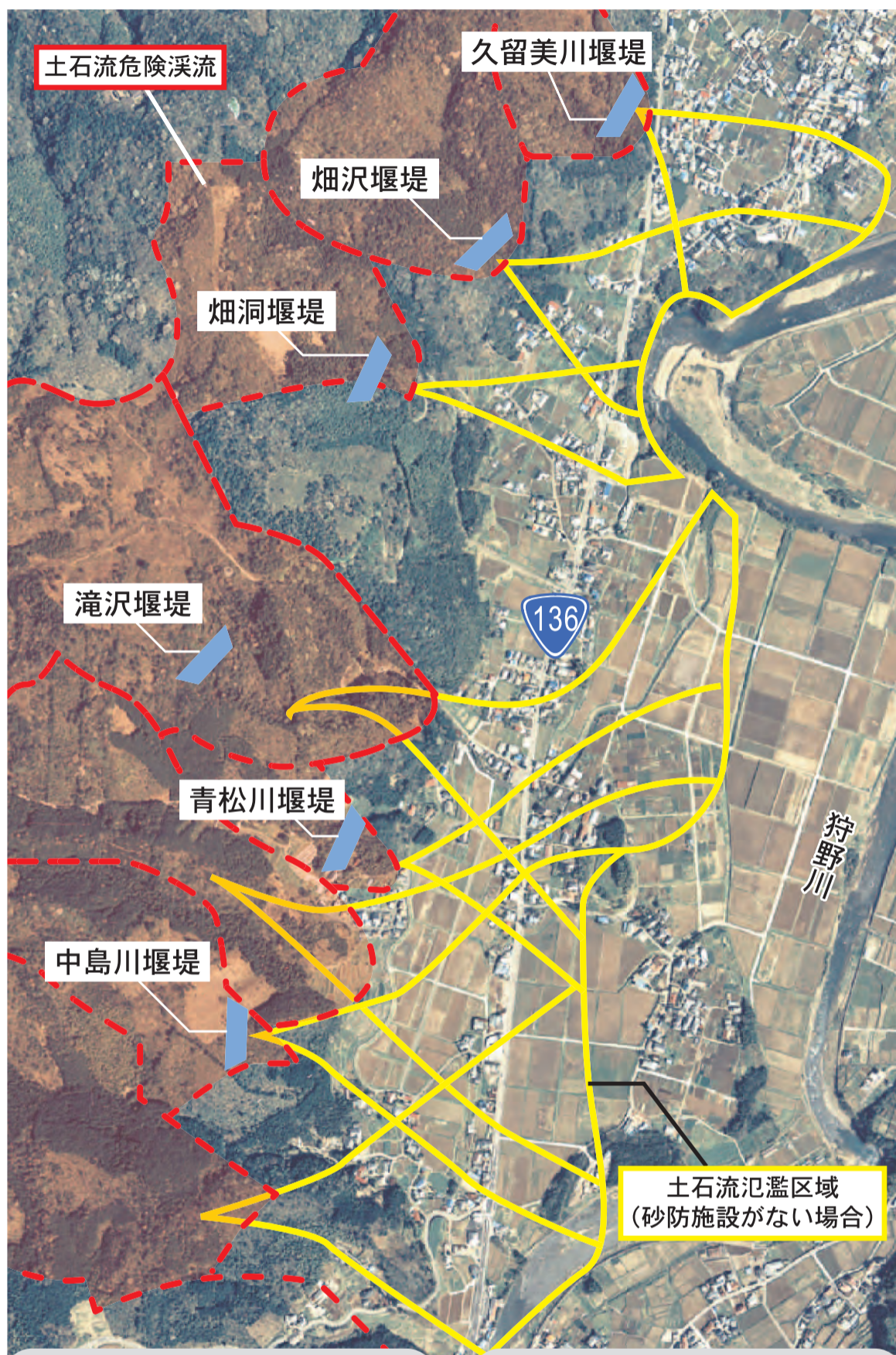


大平砂防堰堤群



■土砂災害を防ぐ仕組み

①一杯になるまで土砂を貯める



上流から流れてきた土砂を貯める。

②さらに多くの土砂を貯める



土石流の勢いをおさえ、一時的にたくさんの土砂を貯める

③貯まった土砂が自然に流れる



貯まった土砂は、少しずつ下流に流れ、(B)の状態に戻る。

砂防施設が守るもの



大平地区の集落

砂防施設が守るもの



国道136号

大平地区周辺は、土石流発生の恐れが高い渓流がいくつもあります。そこで、多くの砂防堰堤を集中的に造り、大平地区全体の土石流に対する安全性を向上しました。

