

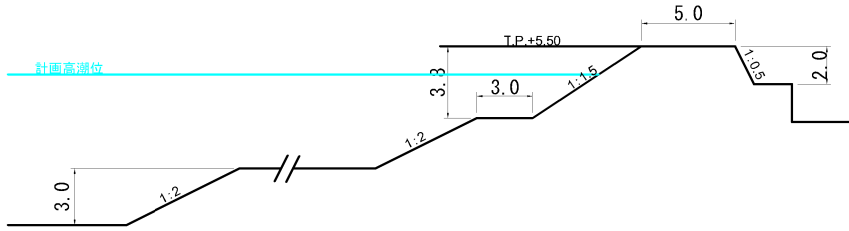
狩野川水系河川整備計画 【大臣管理区間】

附 図

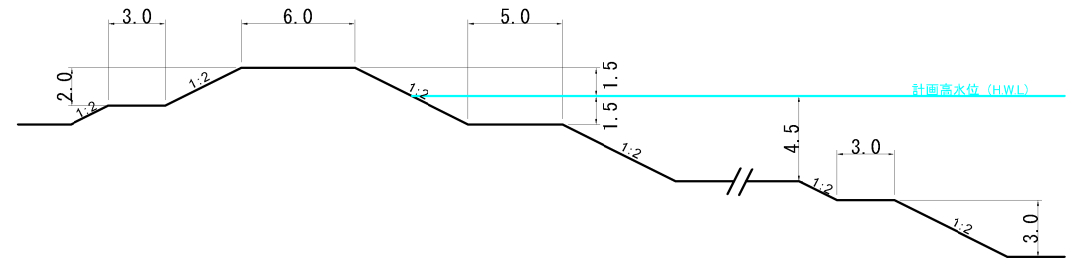
堤防標準断面図

狩野川水系河川整備計画

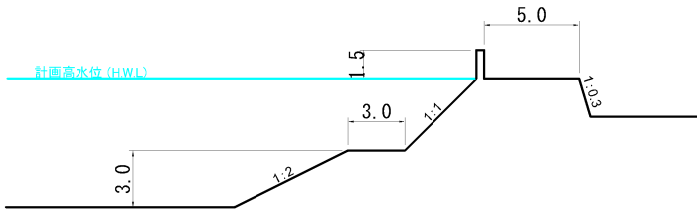
狩野川(高潮堤) 0.000~0.670(右岸)
0.000~0.620(左岸)



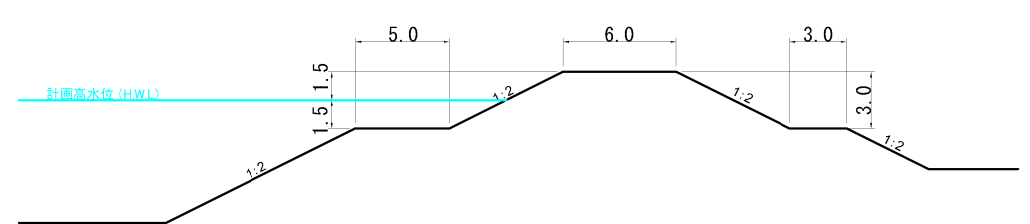
狩野川 4.000~24.740(右岸)
3.400~4.630(左岸)
5.000~23.000(左岸)



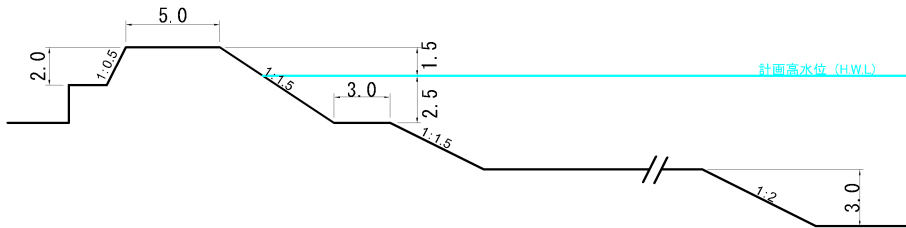
狩野川(特殊堤) 1.400~2.000(右岸)
2.000~2.700(右岸)
2.700~3.000(右岸)
4.630~5.000(左岸)



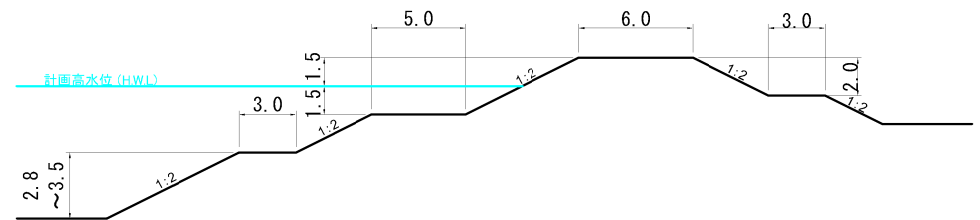
狩野川 27.740~27.800(右岸)
23.000~27.800(左岸)



狩野川 0.670~1.400(右岸)
3.000~4.000(右岸)
0.620~3.400(左岸)

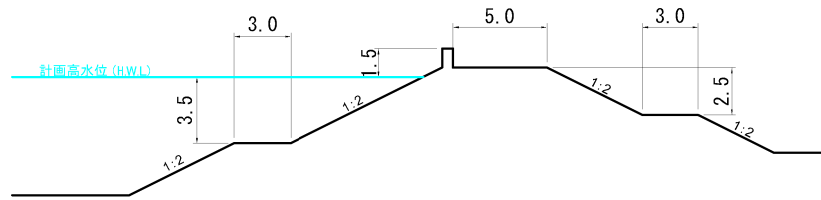


黄瀬川 0.000~0.920(左右岸)

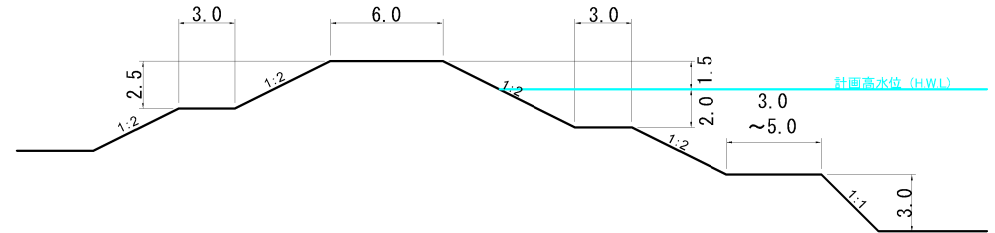


- ※ 各河川(区間)における堤防の標準構造を示しています
- ※ 土堤による施工が困難な区間においては、特殊堤による施工を行います
- ※ 流水の作用から堤防を保護する必要がある箇所及びその他必要に応じて、護岸等を設置します
- ※ 実施にあたっては、周辺の景観等に配慮したものとします

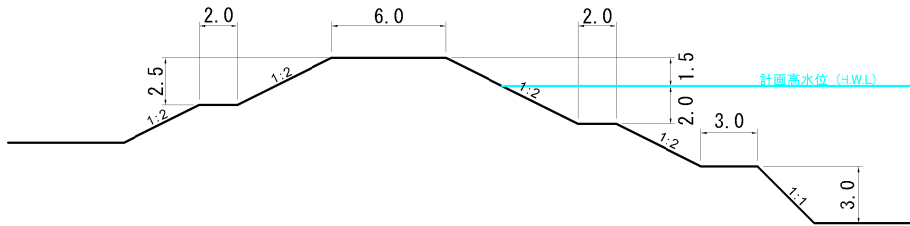
黄瀬川 0.920~2.700(左右岸)



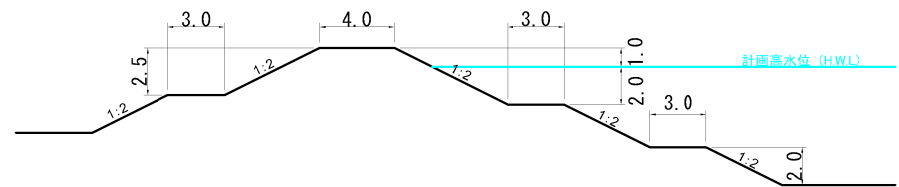
来光川 0.000~0.600(左右岸)



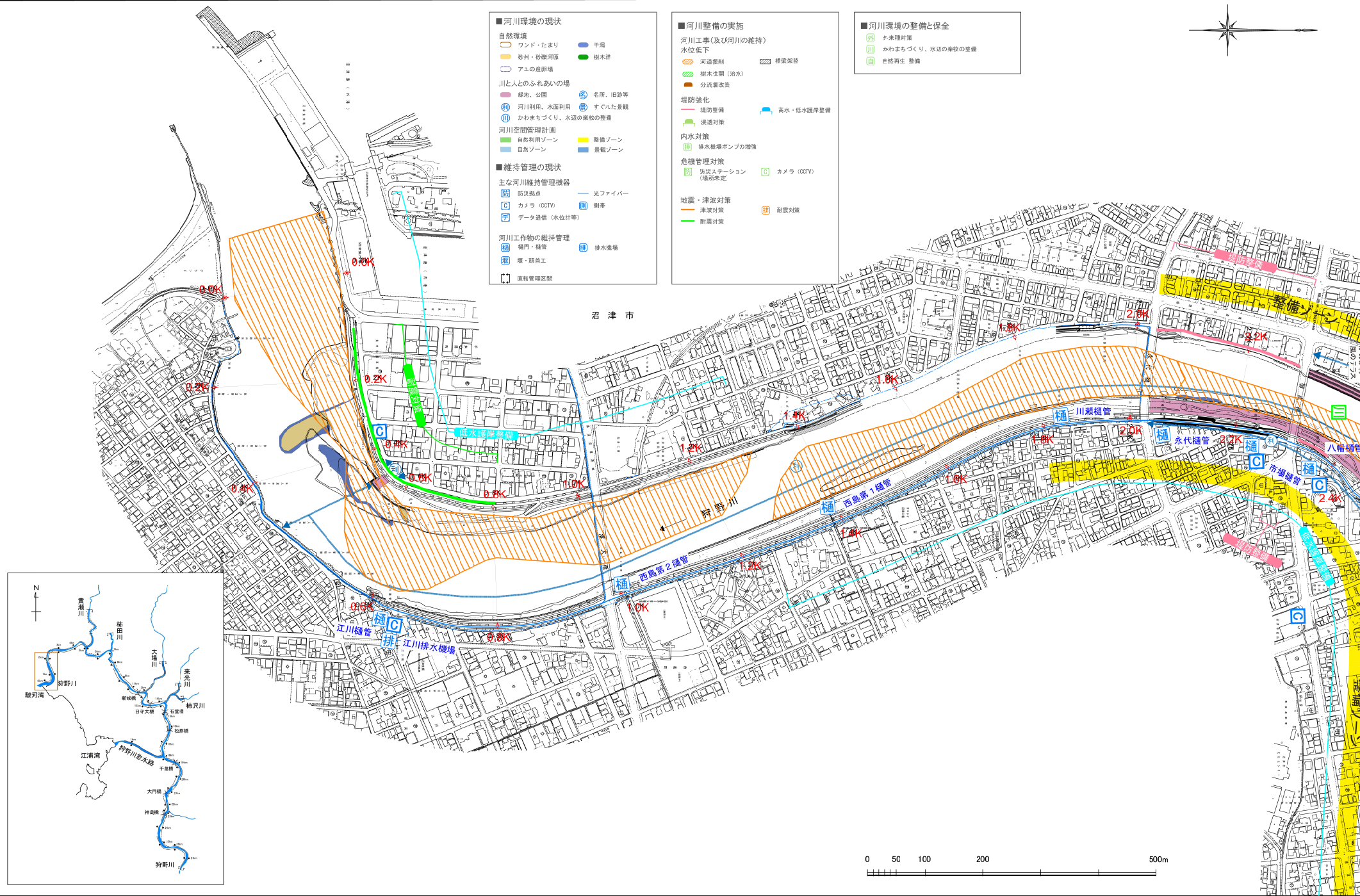
大場川 0.000~2.600(左右岸)



来光川 0.600~1.600(左右岸)
柿沢川 0.000~1.000(左右岸)



- ※ 各河川(区間)における堤防の標準構造を示しています
- ※ 土堤による施工が困難な区間においては、特殊堤による施工を行います
- ※ 流水の作用から堤防を保護する必要がある箇所及びその他必要に応じて、護岸等を設置します
- ※ 実施にあたっては、周辺の景観等に配慮したものとします



■河川環境の現状

自然環境
 ○ ワンド・たまり
 ● 砂州・砂礫河床
 ○ アユの産卵場

川と人のふれあいの場
 ● 緑地、公園
 ● 河川利用、水遊び場
 ● かわまちづくり、水辺の景観の整備

河川空間管理計画
 ● 自然利用ゾーン
 ● 自然ゾーン

■維持管理の現状

主な河川維持管理機器
 ● 防災拠点
 ● カメラ (CCTV)
 ● データ送信 (水位計等)

河川工作物の維持管理
 ● 橋門・樋工
 ● 堰・樋工

運轉管理区画

■河川整備の実施

河川工事(及び河川の維持)
 水位低下
 ● 河道掘削
 ● 樹木伐間 (治水)
 ● 分流渠改良

堤防強化
 ● 堤防整備
 ● 浸透対策

内水対策
 ● 排水機場ポンプの増強

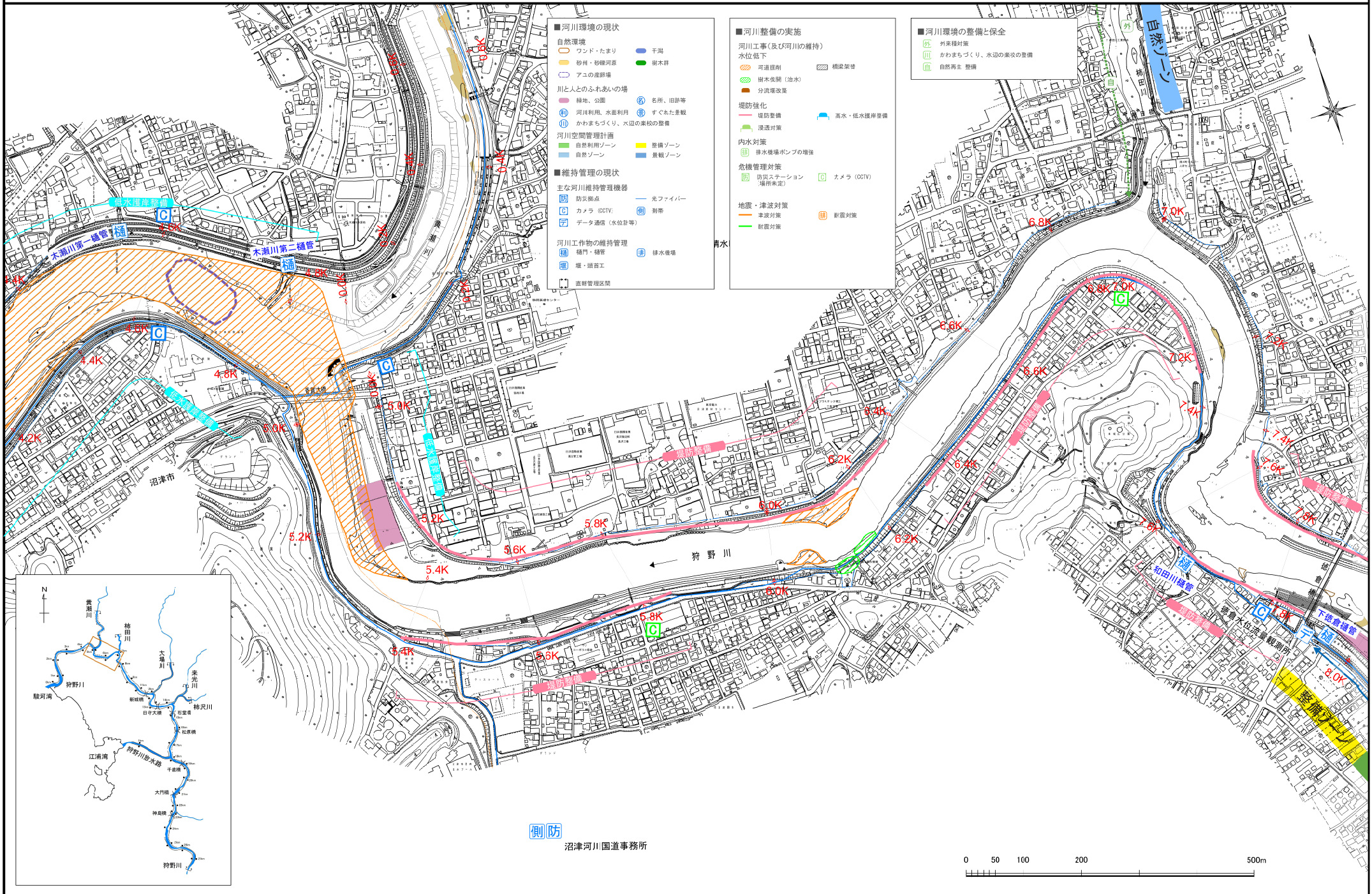
危機管理対策
 ● 防災ステーション (場所未定)
 ● カメラ (CCTV)

地震・津波対策
 ● 津波対策
 ● 耐震対策

■河川環境の整備と保全

● 多相種対策
 ● かわまちづくり、水辺の景観の整備
 ● 自然再生 整備

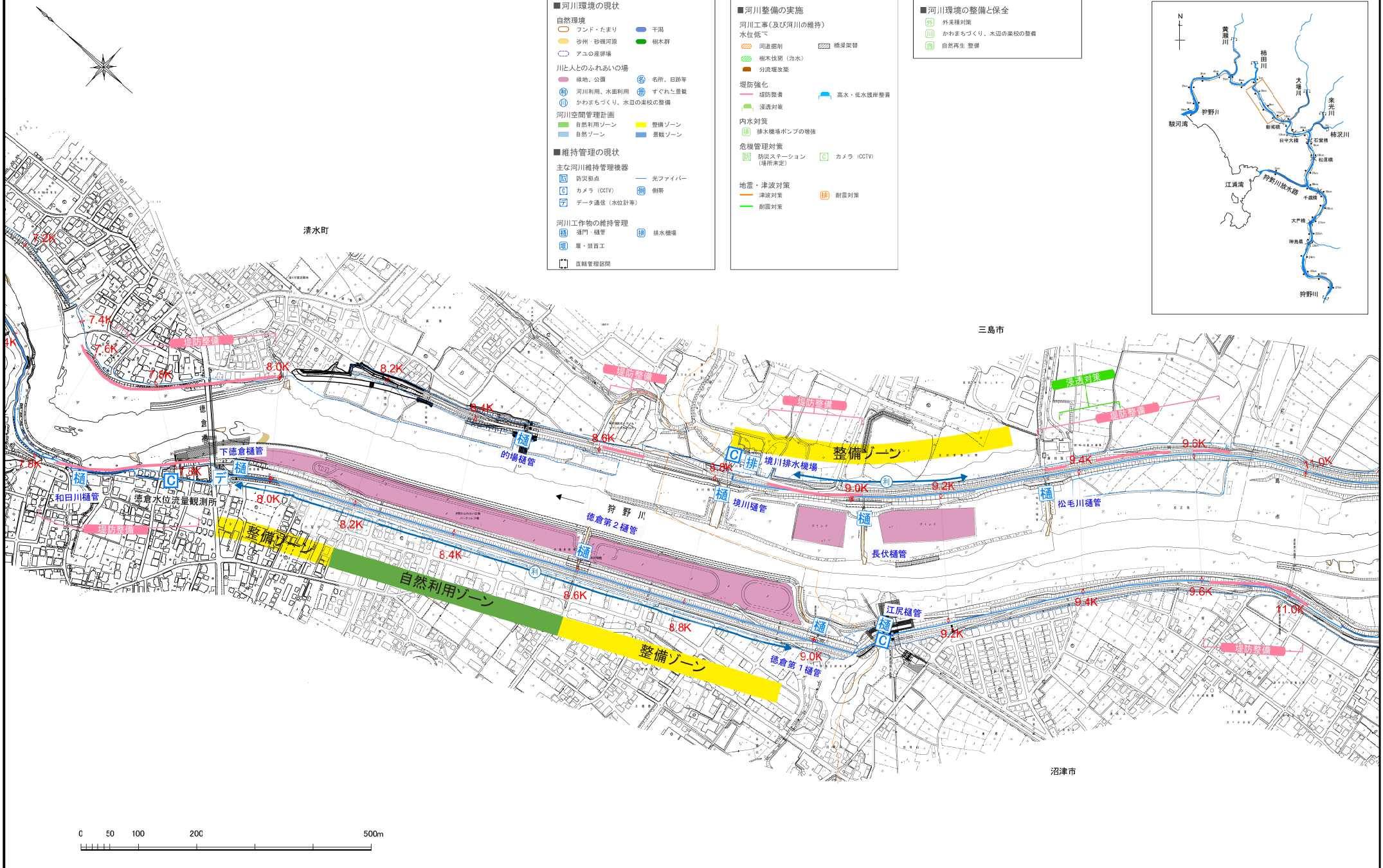
注：施行の場所については、今後の河川の状況等により変更が生じる場合がある。



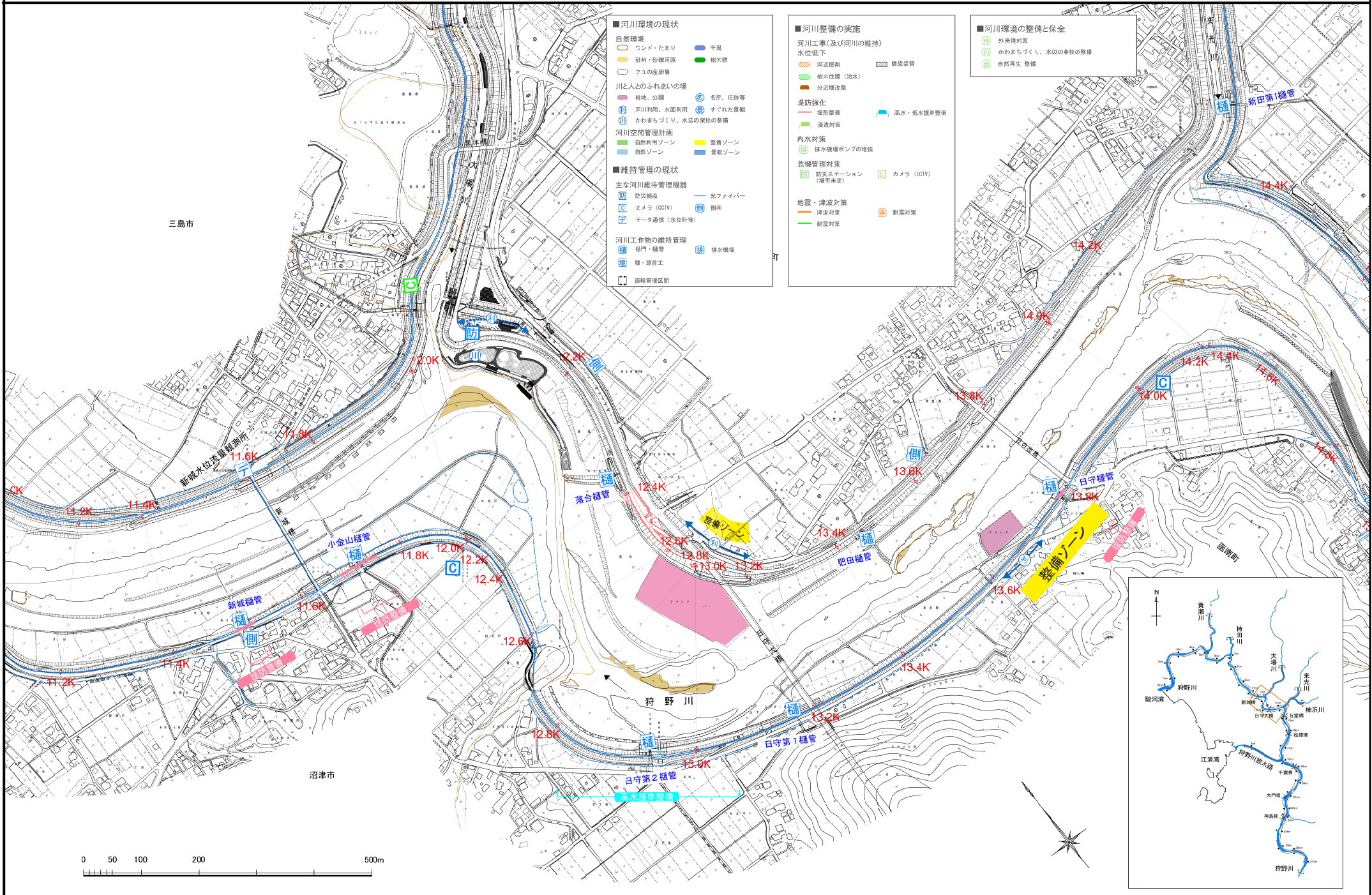
注：施行の場所については、今後の河川の状況等により変更が生じる場合がある。

附図④ (狩野川7.8k~11.0k)

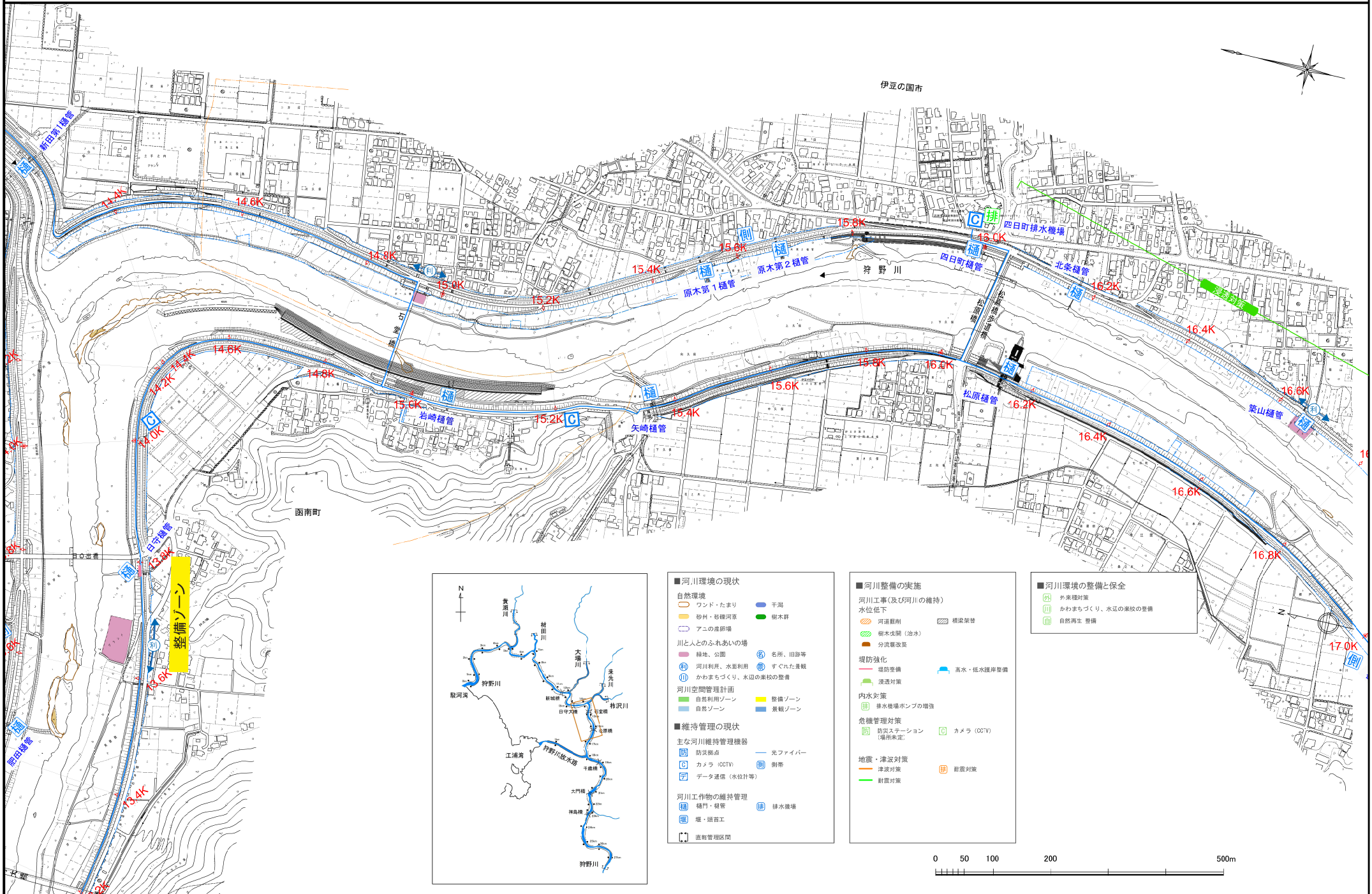
狩野川水系河川整備計画



注：施行の場所については、今後の河川の状況等により変更が生じる場合がある。



注：施行の場所については、今後の河川の状況等により変更が生じる場合がある。



- | | |
|--|--|
| ■ 河川環境の現状
自然環境
○ ワンド・たまり ● 干潟
○ 砂州・砂洲河原 ● 樹木群
○ アユの産卵場
川と人とのふれあいの場
○ 緑地、公園 ○ 名所、旧跡等
○ 河川利用、水害利用 ○ すくれた景観
○ かわまちづくり、水辺の集いの整備
河川空間管理計画
● 自然利用ゾーン ● 整備ゾーン
● 自然ゾーン ● 景観ゾーン | |
| ■ 維持管理の現状
主な河川維持管理機器
防波施設 ● 光ファイバー
● カメラ (CCTV) ● 倒帯
● データ送信 (水位計等)
河川工作物の維持管理
● 橋門・堰等 ● 排水機場
● 堰・樋管工
● 直轄管理区間 | |

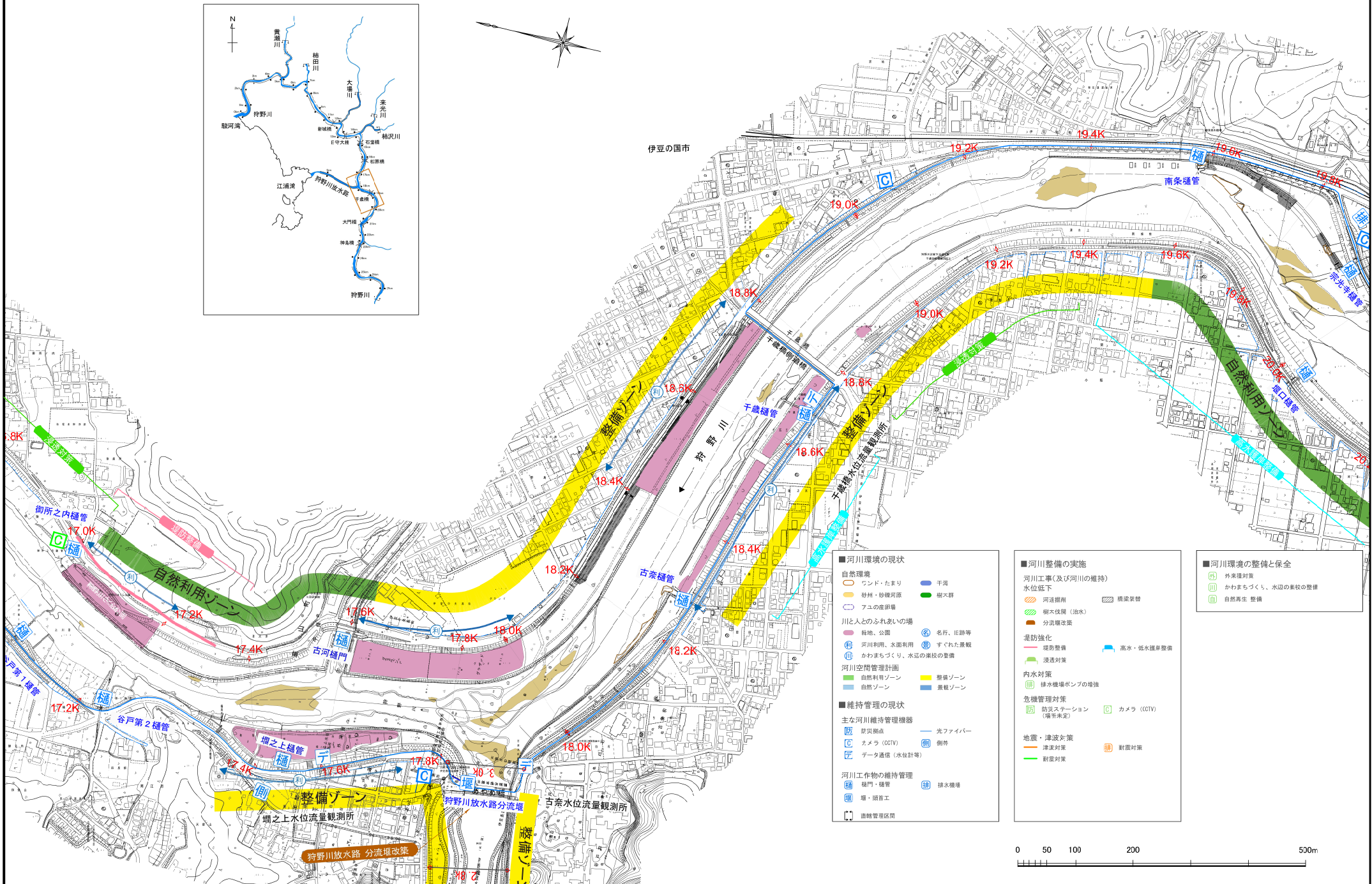
- | |
|---|
| ■ 河川整備の実施
河川工事 (及び河川の維持)
水位低下
● 河運掘削 ● 護謨架設
● 樹木伐開 (治水)
● 分流渠改善
堤防強化
● 堤防整備 ● 高水・低水護岸整備
● 浸透対策
内水対策
● 排水機場ポンプの増強
危機管理対策
● 防災ステーション (場所未定) ● カメラ (CCTV)
地震・津波対策
● 津波対策 ● 耐震対策
● 耐震対策 |
|---|

- | |
|---|
| ■ 河川環境の整備と保全
● 外來種対策
● かわまちづくり、水辺の集いの整備
● 自然再生 整備 |
|---|



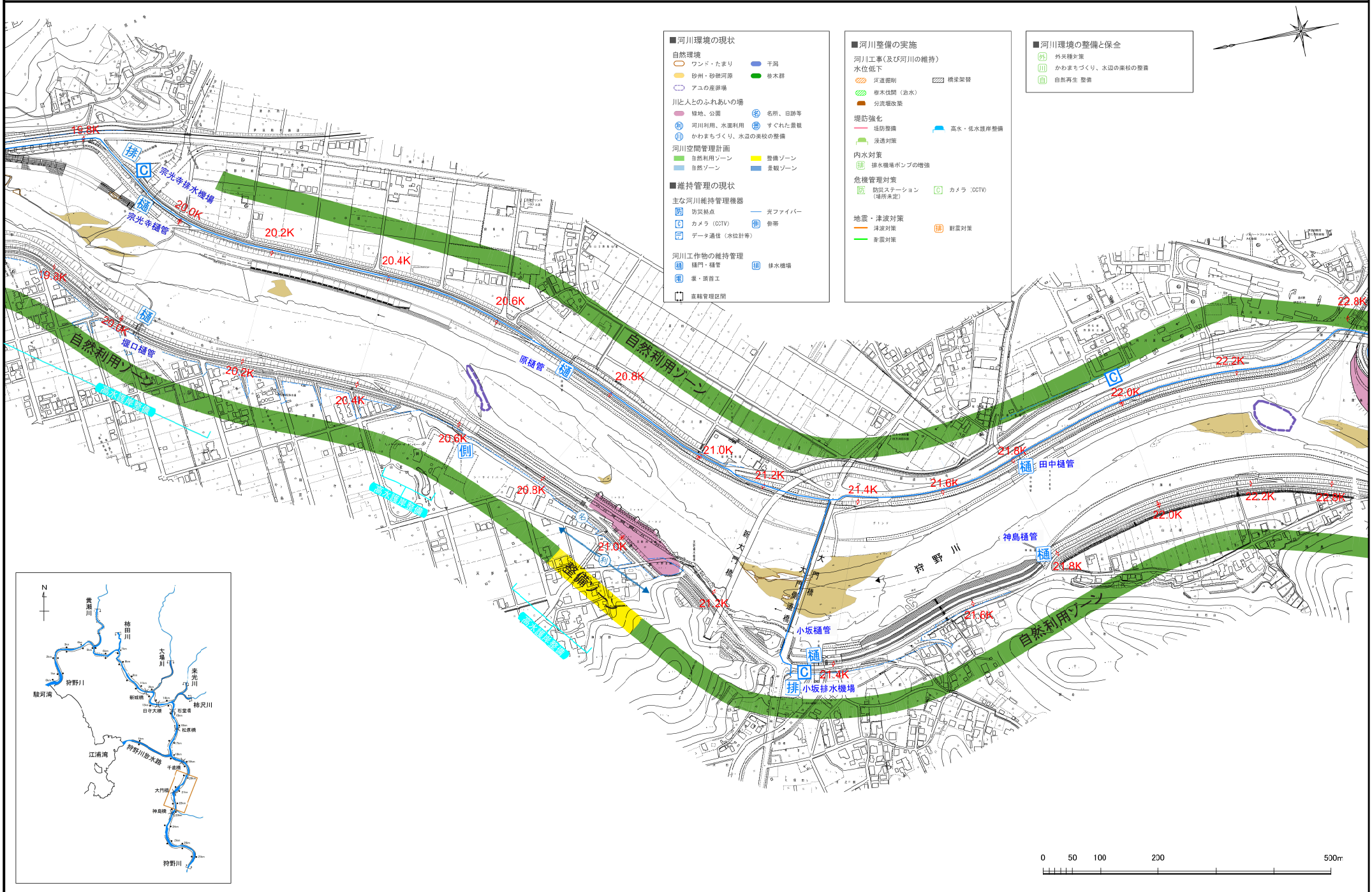
注：施行の場所については、今後の河川の状況等により変更が生じる場合がある。

附図⑦ (狩野川17.0k~19.8k)



- | | | |
|--|--|--|
| <p>■河川環境の現状</p> <p>自然環境
 ○ ウンド・たまり
 ○ 砂州・砂礫河原
 ○ アユの産卵場</p> <p>川と人のふれあいの場
 ● 緑地、公園
 ● 川利用、水面利用
 ● かわまちづくり、水辺の美観の整備</p> <p>河川空間管理計画
 ■ 自然利用ゾーン
 ■ 自然ゾーン</p> <p>■維持管理の現状</p> <p>主な河川維持管理機器
 ● 防犯拠点
 ● カメラ (CCTV)
 ● データ送信 (水位計等)</p> <p>河川工作物の維持管理
 ● 橋門・樋管
 ● 橋・踏切工
 ● 排水機場
 ● 直轄管理区画</p> | <p>■河川整備の実施</p> <p>河川工事(及び河川の維持)
 水位低下
 ● 河床掘削
 ● 樹木伐除 (治水)
 ● 分洪堰改築</p> <p>堤防強化
 ● 堤防整備
 ● 浸透対策</p> <p>内水対策
 ● 排水機場ポンプの増設</p> <p>危機管理対策
 ● 防災ステーション (場所未定)
 ● カメラ (CCTV)</p> <p>地震・津波対策
 ● 津波対策
 ● 耐震対策</p> | <p>■河川環境の整備と保全</p> <p>● 外来種対策
 ● かわまちづくり、水辺の美観の整備
 ● 自然再生 整備</p> |
|--|--|--|

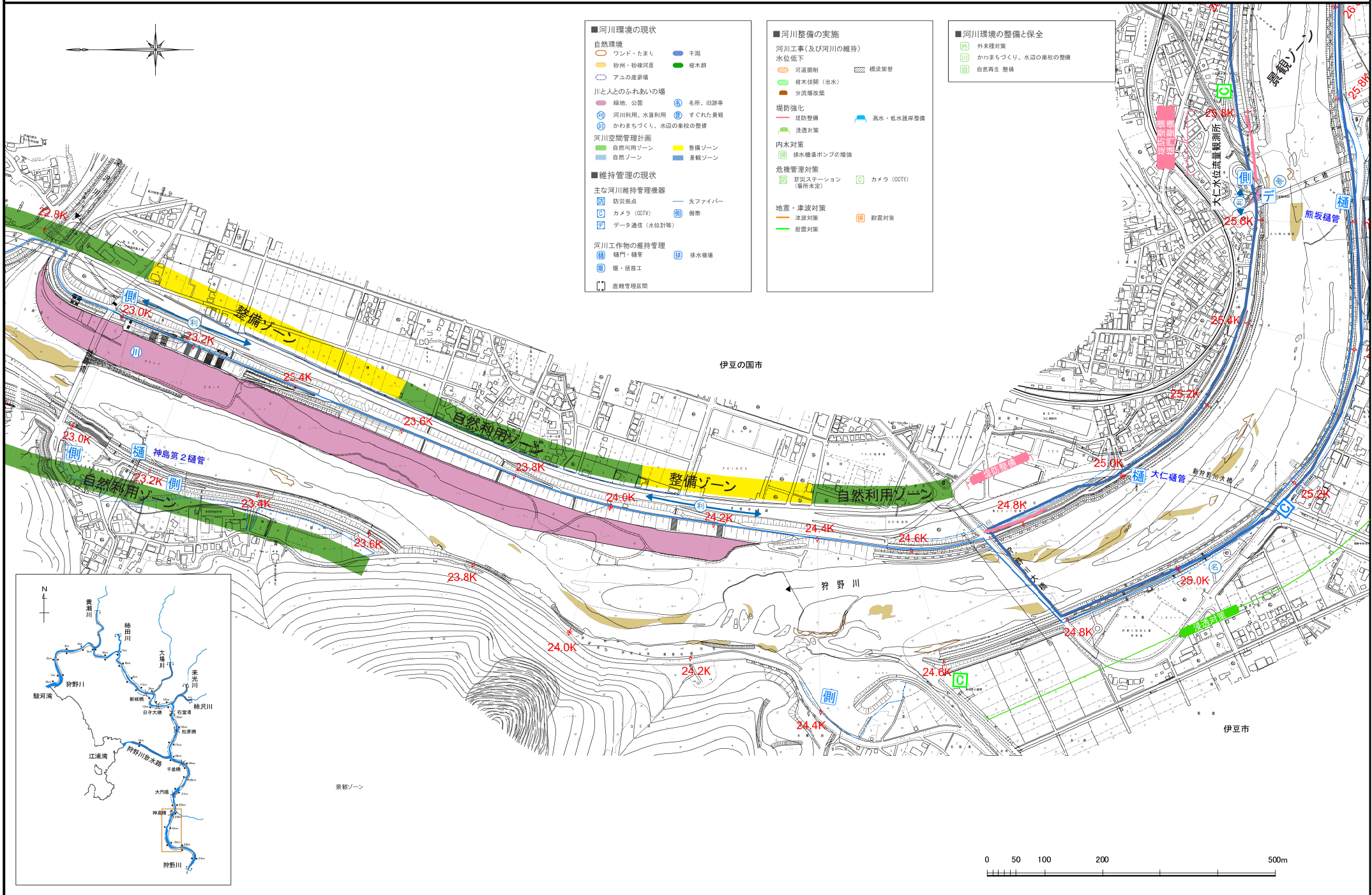
注：施行の場所については、今後の河川の状況等により変更が生じる場合がある。



- | | | | |
|---|--|--|--|
| <p>■河川環境の現状</p> <p>自然環境
 ○ ワンド・たまり
 ● 砂洲・砂礫河原
 ○ アユの産卵場</p> <p>川と人とのふれあいの場
 ● 緑地、公園
 ● 河川利用、水面利用
 ● かわもちづくり、水辺の美観の整備</p> <p>河川空間管理計画
 ● 自然利用ゾーン
 ● 自然ゾーン</p> <p>■維持管理の現状</p> <p>主な河川維持管理機器
 ● 羽突機
 ● カメラ (CCTV)
 ● データ通信 (水位計等)</p> <p>河川工作物の維持管理
 ● 樋門・樋管
 ● 堰・頭首工
 ● 直轄管理区間</p> | <p>● 干潟
 ● 緑木群
 ● 名所、旧跡等
 ● すぐれた景観
 ● 整備ゾーン
 ● 観測ゾーン</p> <p>— 光ファイバー
 ● 敷帯
 ● 排水機場</p> | <p>■河川整備の実施</p> <p>河川工事(及び河川の維持)
 水位低下
 ● 河床掘削
 ● 樹木伐倒 (治水)
 ● 分流域改築</p> <p>堤防強化
 ● 透防設備
 ● 浸透対策
 ● 排水機場ポンプの増強</p> <p>内水対策
 ● 危険管理対策
 ● 防災ステーション (場所未定)
 ● 地震・津波対策
 ● 湧水対策
 ● 畜産対策</p> | <p>■河川環境の整備と保全</p> <p>● 外來種対策
 ● かまもちづくり、水辺の美観の整備
 ● 自然再生 整備</p> <p>● 橋梁架替
 ● 高水・低水護岸整備
 ● カメラ (CCTV) (場所未定)</p> |
|---|--|--|--|

注：施行の場所については、今後の河川の状況等により変更が生じる場合がある。

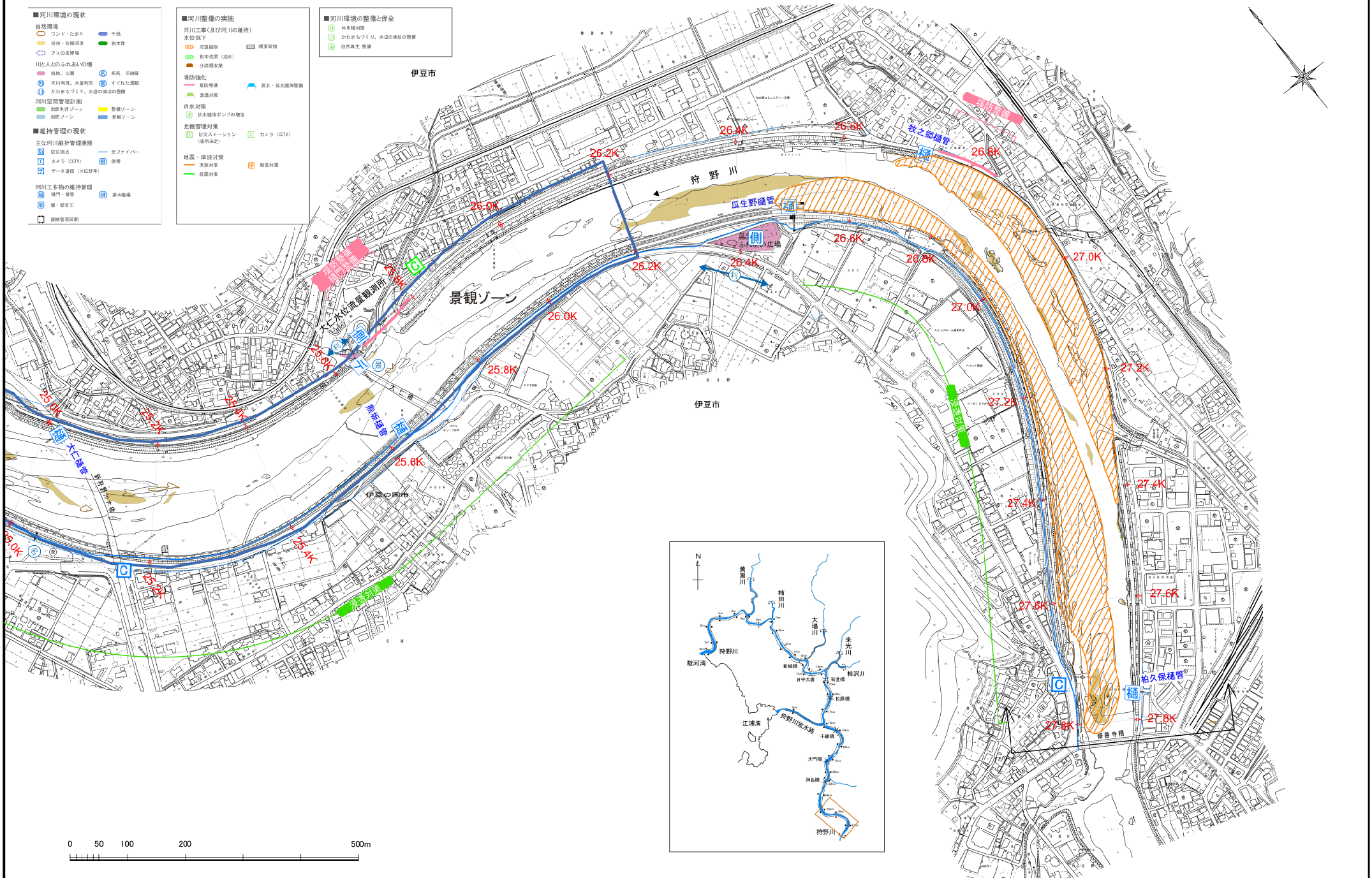
附図⑨ (狩野川22.8k~25.2k)



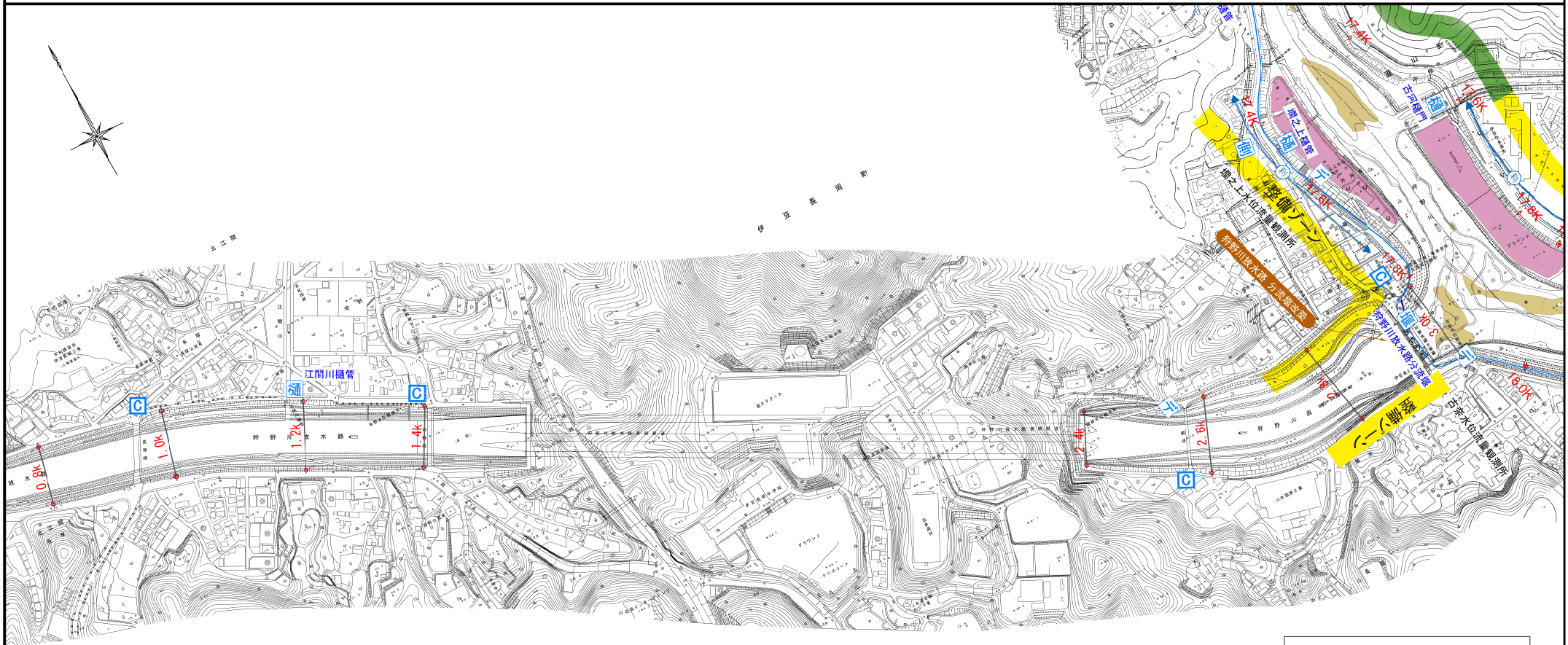
注：施行の場所については、今後の河川の状況等により変更が生じる場合がある。

附図⑩ (狩野川25.2k~27.8k)

狩野川水系河川整備計画



注：施行の場所については、今後の河川の状況等により変更が生じる場合がある。



■河川環境の現状

自然環境	ワンド・たまり	干潟
移州・砂礫河原	樹木群	
アユの産卵場		

川と人とのふれあいの場

緑地、公園	名所、旧跡等
河川利用、水面利用	すぐれた景観
かわまちづくり、水辺の集いの整備	

河川空間管理計画

自然利用ゾーン	整備ゾーン
自然ゾーン	景観ゾーン

■維持管理の現状

主な河川維持管理機器

防災拠点	光ファイバー
カメラ (CCTV)	側溝
データ送信 (水位計等)	

河川工作物の維持管理

橋門・橋脚	排水機場
堰・堰首工	

■維持管理区間

■河川整備の実施

河川工事(及び河川の維持)

水位低下

河床掘削	橋梁架替
樹木伐除 (治水)	
分洪堰築設	

堤防強化

堤防整備	高水・低水護岸整備
浸透対策	

内水対策

排水機場ポンプの増強	
------------	--

危機管理対策

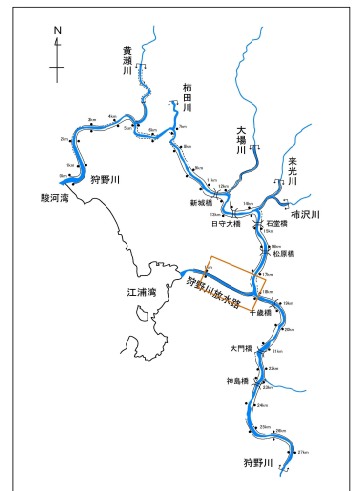
防災ステーション (備前未定)	カメラ (CCTV)
-----------------	------------

地震・津波対策

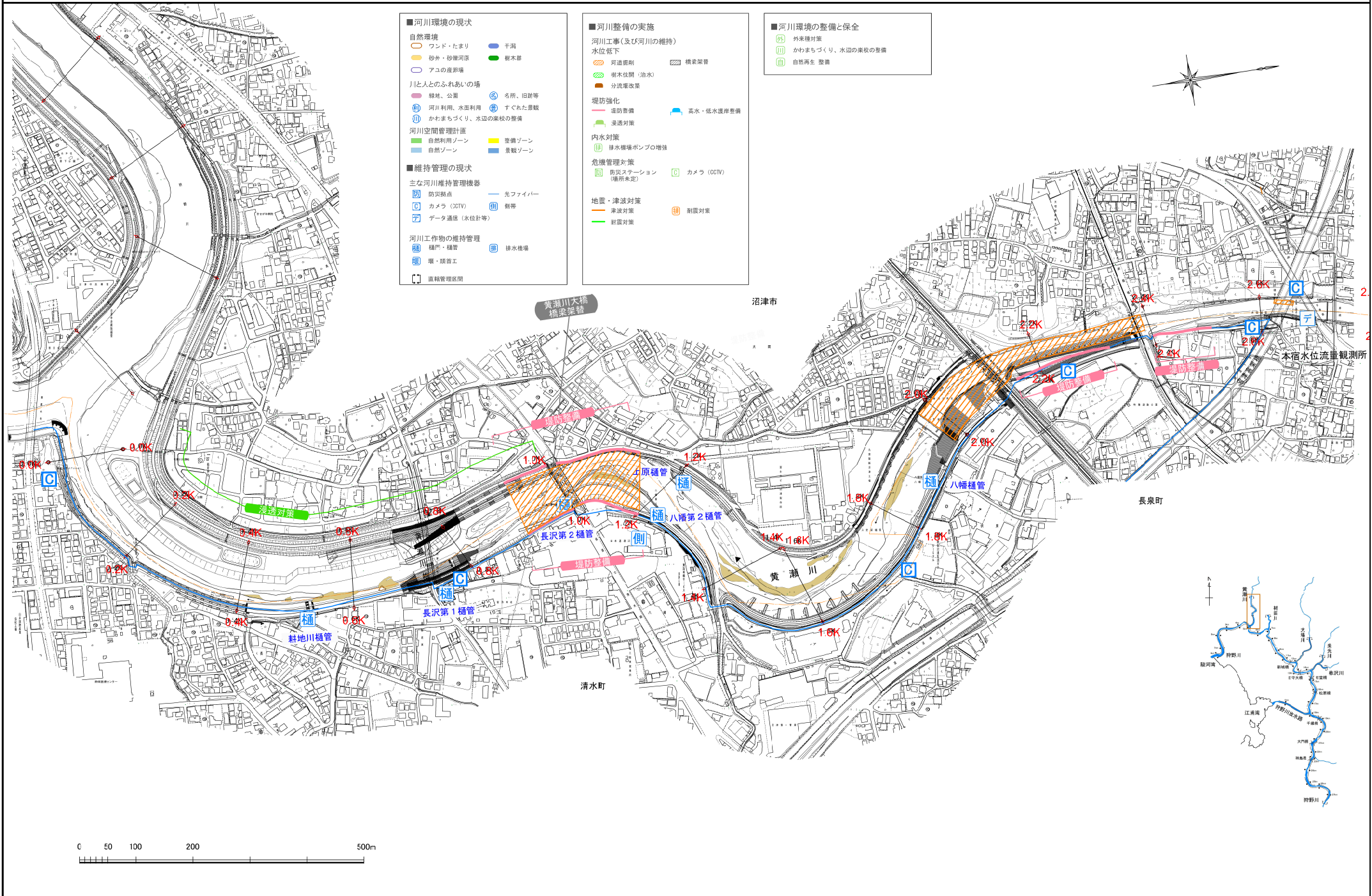
津波対策	耐震対策
耐震対策	

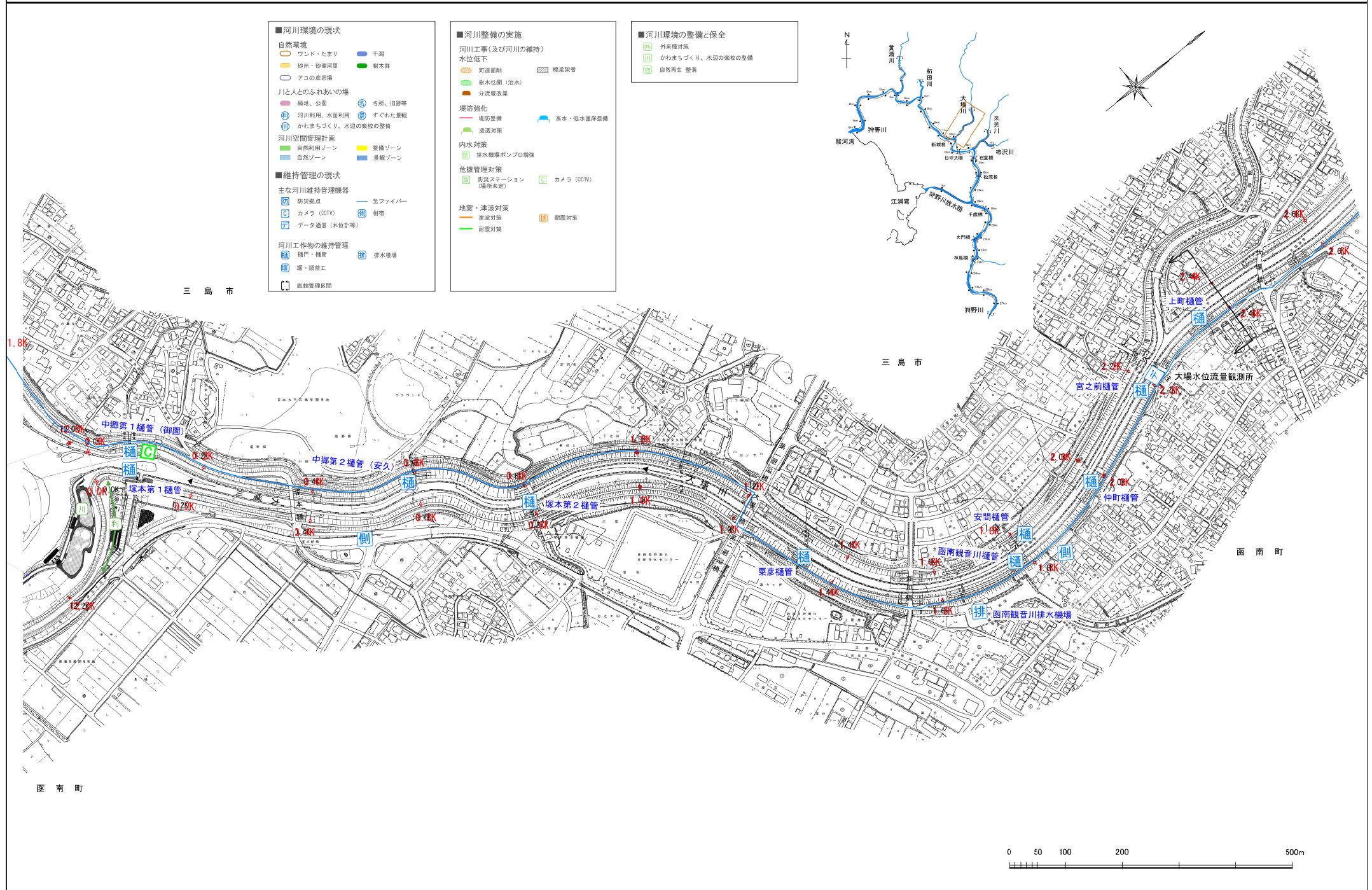
■河川環境の整備と保全

外来種対策
かわまちづくり、水辺の集いの整備
自然再生 整備



注：施行の場所については、今後の河川の状況等により変更が生じる場合がある。



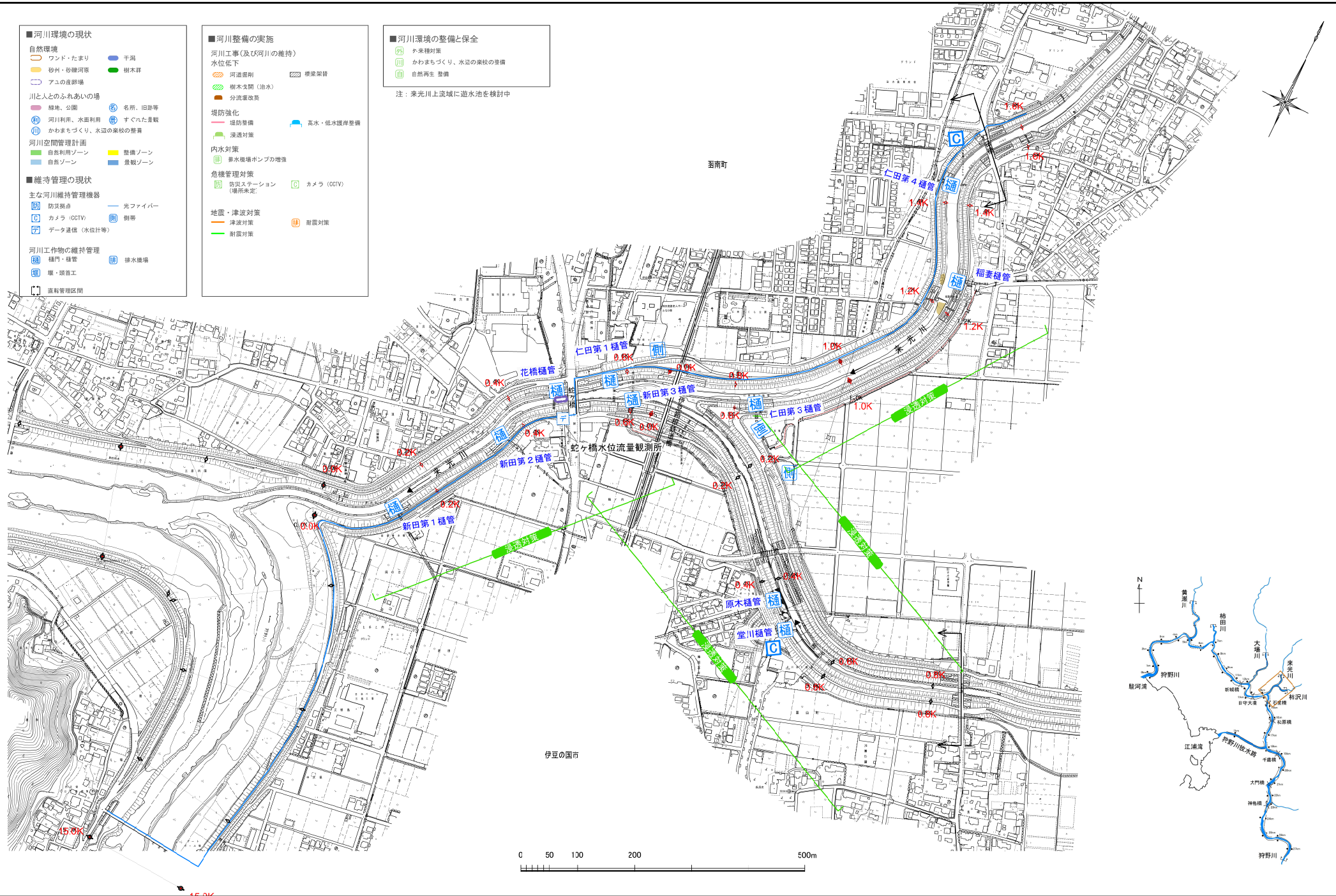


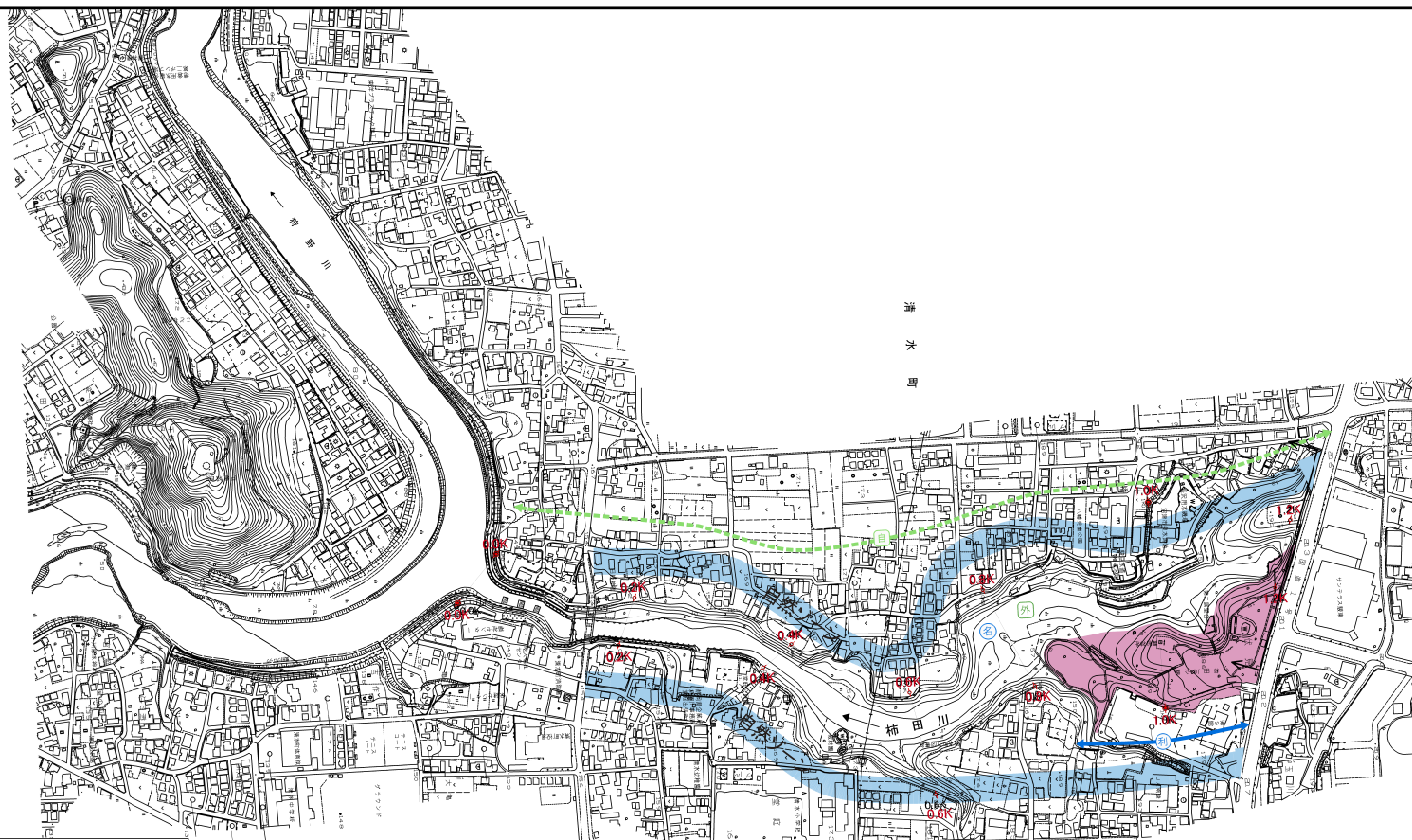
- 河川環境の現状
- 自然環境
 ○ ワンド・たまり
 ○ 砂州・砂礫河原
 ○ アユの産卵場
- 川と人のふれあいの場
 ● 緑地、公園
 ● 河川利用、水遊利用
 ● かまもづくり、水辺の集いの設備
- 河川空間管理計画
 ■ 自然利用ゾーン
 ■ 自然ゾーン
- 維持管理の現状
- 主な河川維持管理機器
 □ 防災拠点
 □ カメラ (CCTV)
 □ データ送信 (水位計等)
- 河川工作物の維持管理
 □ 橋門・橋管
 □ 堰・調節工
- 河川環境の整備と保全
- 河川工事(及び河川の維持)
 水位低下
 ● 河道掘削
 ● 樹木伐開 (治水)
 ● 分流量改善
- 堤防強化
 ● 堤防整備
 ● 浸透対策
- 内水対策
 ● 排水機場ポンプの増強
- 危機管理対策
 ● 防災ステーション (場所未定)
 ● カメラ (CCTV)
- 地震・津波対策
 ● 津波対策
 ● 耐震対策



注：施行の場所については、今後の河川の状況等により変更が生じる場合がある。

附図⑮ (来光川0.0k~1.6k, 柿沢川0.0k~0.8k)





<p>■ 河川環境の現状</p> <p>自然環境 ○ ワンド・たまり ● 干涸 ● 砂利・砂礫河原 ● 樹木群 ○ アユの産卵場</p> <p>川と人のふれあいの場 ● 緑地、公園 ● 名所、旧跡等 ● 河川利用、水面利用 ● すていた景観 ● かわまちづくり、水辺の乗具の整備</p> <p>河川空間管理計画 ● 自然利用ゾーン ● 整備ゾーン ● 自然ゾーン ● 景観ゾーン</p> <p>■ 維持管理の現状</p> <p>主な河川維持管理機器 ● 防犯機 ● カメラ (CCTV) ● データ送信 (水位計等) ● 光ファイバー ● 側帯 ● 排水機場</p> <p>河川工作物の維持管理 ● 橋門・積骨 ● 堰・頭首工 ● 直轄管理区間</p>	<p>■ 河川整備の実施</p> <p>河川工事(及び河川の維持) 水位低下 ● 河道掘削 ● 樹木伐開 (治水) ● 分洪堰改築 ● 橋梁架替</p> <p>堤防強化 ● 堤防整備 ● 浸透対策 ● 高水・低水護岸整備</p> <p>内水対策 ● 排水機場ポンプの増設</p> <p>危機管理対策 ● 防災ステーション (備付未定) ● カメラ (CCTV)</p> <p>地震・津波対策 ● 津波対策 ● 耐震対策</p>	<p>■ 河川環境の整備と保全</p> <p>● 外来種対策 ● かわまちづくり、水辺の乗具の整備 ● 自然再生 整備</p>
---	---	--



注：施行の場所については、今後の河川の状況等により変更が生じる場合がある。