

狩野川水系河川整備計画  
（変更原案）

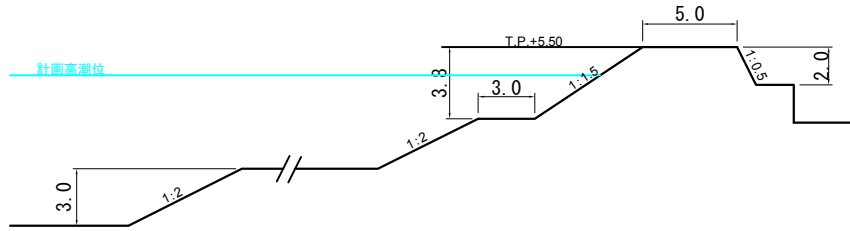
附 図

平成 28 年 7 月  
中 部 地 方 整 備 局

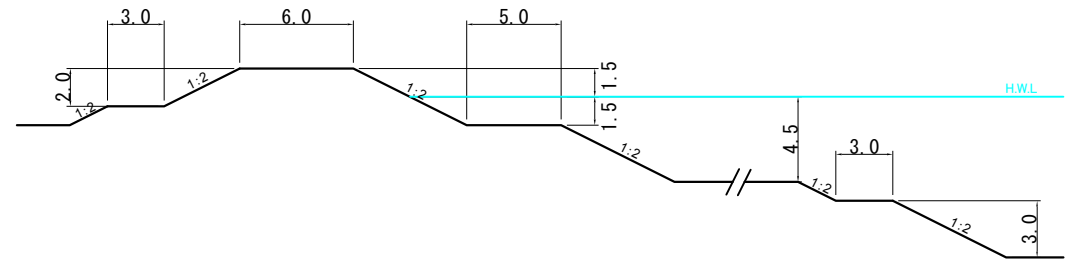
堤防標準断面図(1/400)

狩野川水系河川整備計画

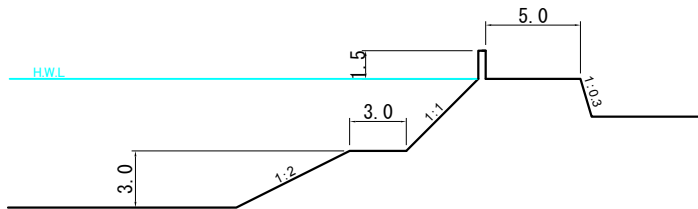
狩野川(高潮堤) 0.000~0.670(右岸)  
0.000~0.620(左岸)



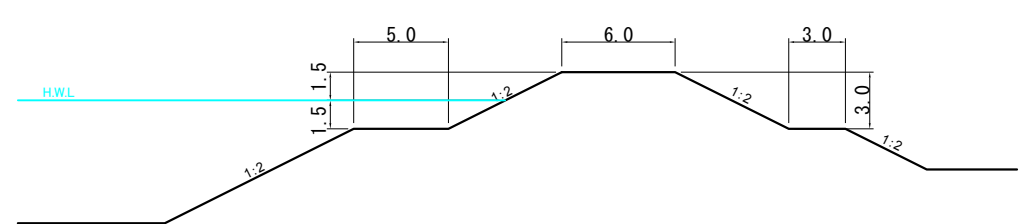
狩野川 4.000~24.740(右岸)  
3.400~4.630(左岸)  
5.000~23.000(左岸)



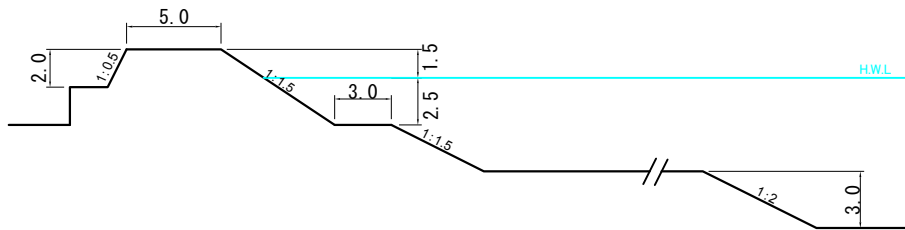
狩野川(特殊堤) 1.400~2.000(右岸)  
2.000~2.700(右岸)  
2.700~3.000(右岸)  
4.630~5.000(左岸)



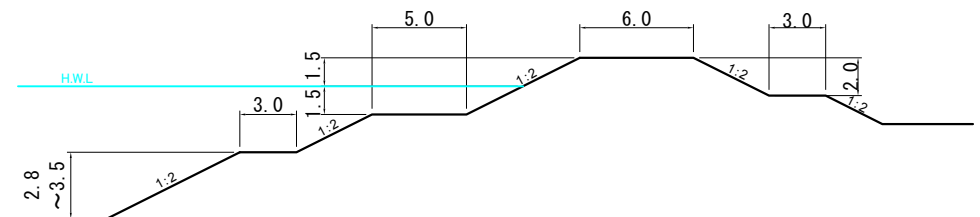
狩野川 27.740~27.800(右岸)  
23.000~27.800(左岸)



狩野川 0.670~1.400(右岸)  
3.000~4.000(右岸)  
0.620~3.400(左岸)

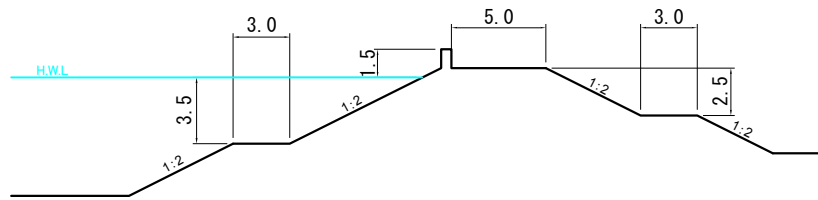


黄瀬川 0.000~0.920(左右岸)

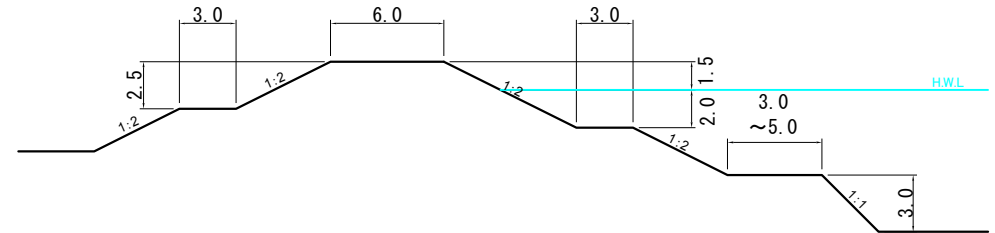


- ※ 各河川(区間)における堤防の標準構造を示しています
- ※ 土堤による施工が困難な区間においては、特殊堤による施工を行います
- ※ 流水の作用から堤防を保護する必要がある箇所及びその他必要に応じて、護岸等を設置します
- ※ 実施にあたっては、周辺の景観等に配慮したものとします

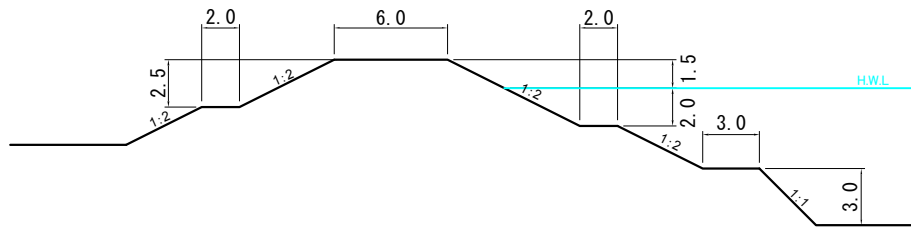
黄瀬川 0.920~2.700(左右岸)



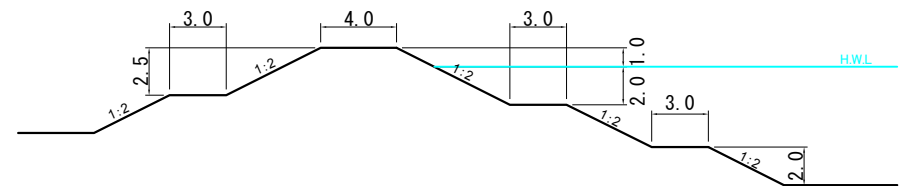
来光川 0.000~0.600(左右岸)



大場川 0.000~2.600(左右岸)



来光川 0.600~1.600(左右岸)  
柿沢川 0.000~1.000(左右岸)



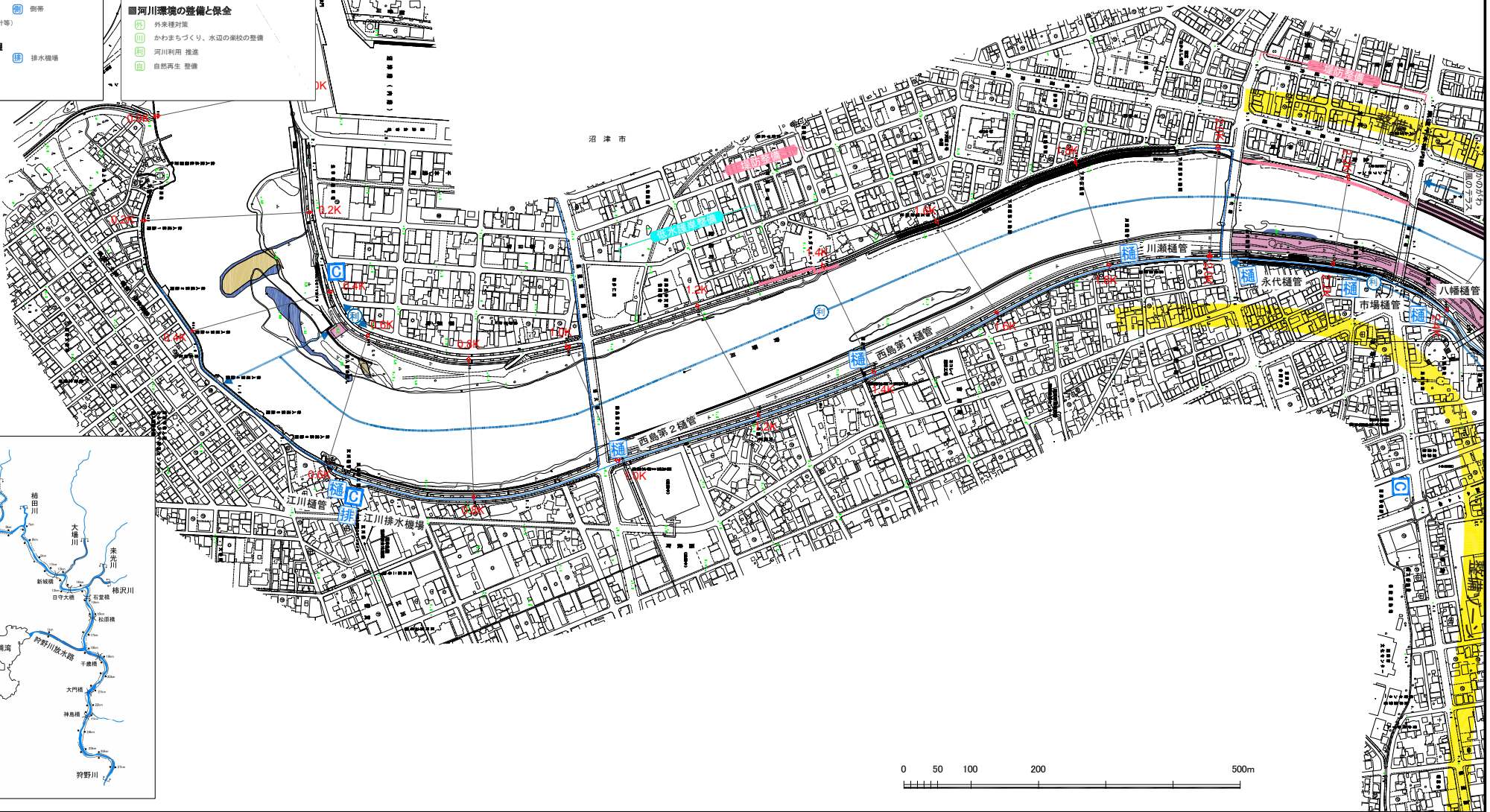
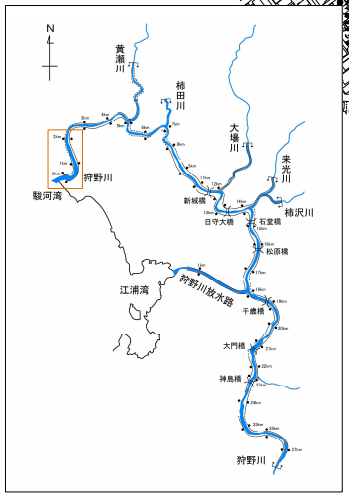
- ※ 各河川(区間)における堤防の標準構造を示しています
- ※ 土堤による施工が困難な区間においては、特殊堤による施工を行います
- ※ 流水の作用から堤防を保護する必要がある箇所及びその他必要に応じて、護岸等を設置します
- ※ 実施にあたっては、周辺の景観等に配慮したものとします

附図① (狩野川0.0k~2.2k)



- 河川環境の現状**
- 自然環境**
- ランド・たまり
  - 砂州・砂礫河原
  - アユの産卵場
  - 干潟
  - 樹木群
- 川と人とのふれあいの場**
- 緑地、公園
  - 河川利用、水辺利用
  - 名所、旧跡等
  - すぐれた景観
- 河川空間管理計画**
- 自然利用ゾーン
  - 自然ゾーン
  - 整備ゾーン
  - 景観ゾーン
- 維持管理の現状**
- 主な河川維持管理機器**
- 防災拠点
  - カメラ (CCTV)
  - データ送信 (水位計等)
  - 先ファイバー
  - 側溝
- 河川工物の維持管理**
- 樋門・樋管
  - 堰・頭首工
  - 排水機場

- 河川整備の実施**
- 河川工事(及び河川の維持)**
- 水位低下**
- 河床掘削
  - 樹木伐倒 (治水)
  - 橋梁架設
- 堤防強化**
- 堤防整備
  - 浸透対策
  - 高水・低水護岸整備
- 危機管理型ハード対策**
- 堤防敷法系の補強
- 危機管理対策**
- 防災拠点
  - 防災ステーション
  - カメラ (CCTV)
- 河川環境の整備と保全**
- 外来種対策
  - かわまちづくり、水辺の景観の整備
  - 河川利用 推進
  - 自然再生 整備



注：施行の場所については、今後の河川の状況等により変更が生じる場合がある。

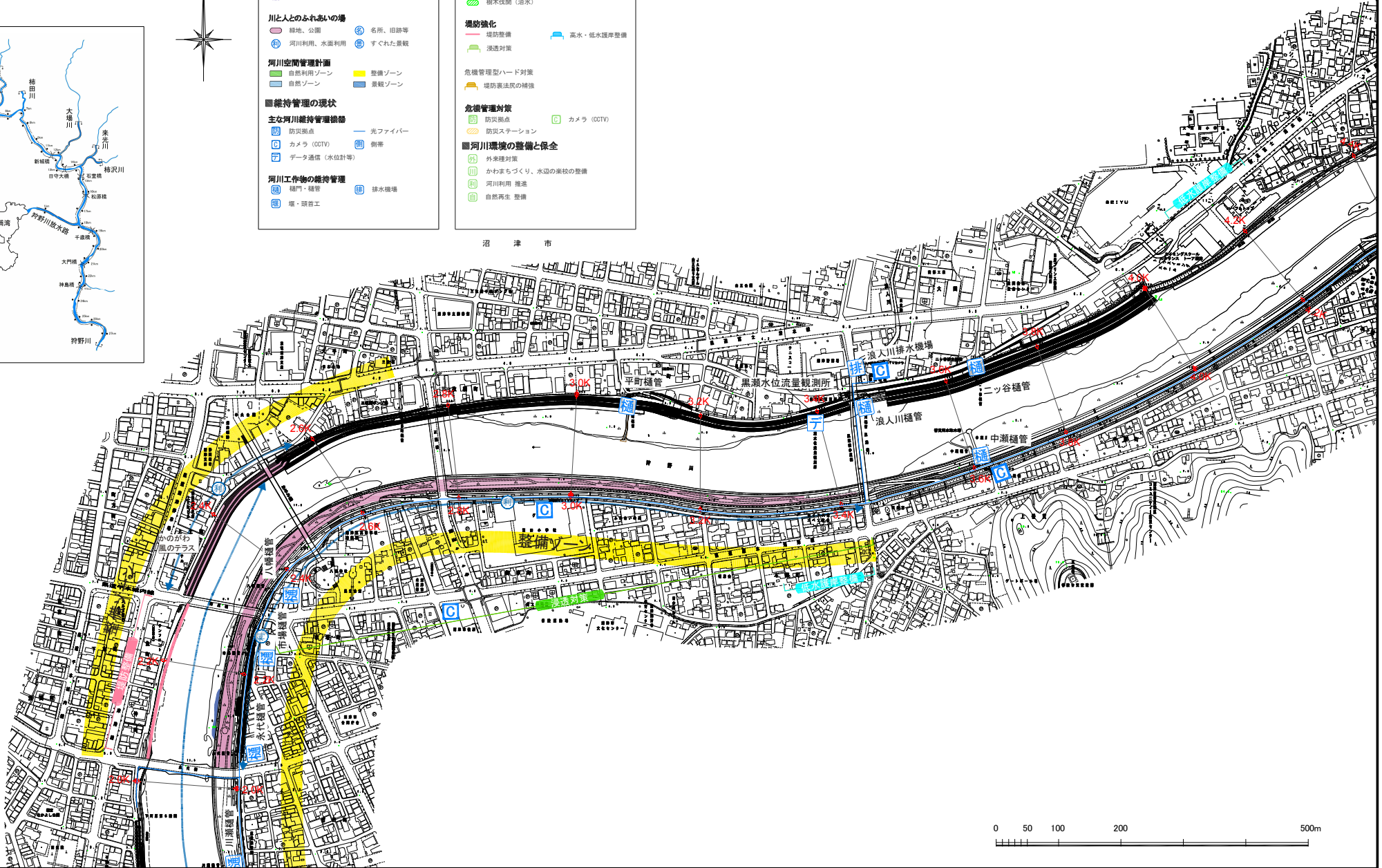


# 附図② (狩野川2. 2k~4. 2k)



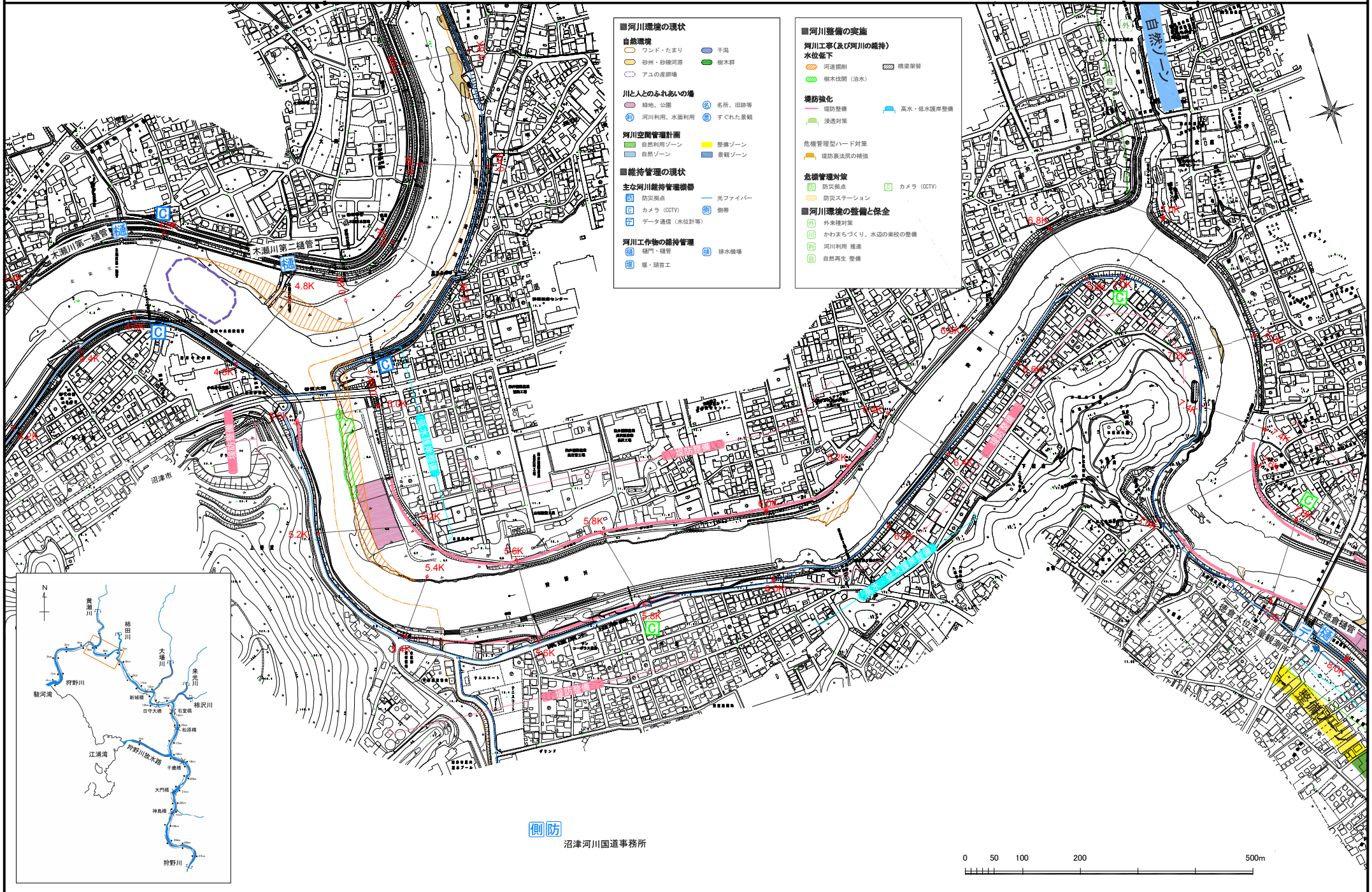
■河川環境の現状		■河川整備の実施	
<b>自然環境</b>		<b>河川工事(及び河川の維持)</b>	
○ ワンド・たまり	○ 干溝	<b>水位低下</b>	
○ 砂州・砂礫河原	○ 樹木群	○ 河床掘削	○ 橋梁架設
○ アユの産卵場		○ 樹木伏崩(治水)	
<b>川と人とのふれあいの場</b>		<b>堤防強化</b>	
○ 緑地、公園	○ 名所、旧跡等	○ 堤防整備	○ 高水・低水護岸整備
○ 河川利用、水面利用	○ すてれた景観	○ 浸透対策	
<b>河川空間管理計画</b>		<b>危機管理型ハード対策</b>	
○ 自然利用ゾーン	○ 整備ゾーン	○ 堤防法技術の補強	
○ 自然ゾーン	○ 景観ゾーン		
<b>■維持管理の現状</b>		<b>危機管理対策</b>	
<b>主な河川維持管理機器</b>		○ 防災拠点	○ カメラ (CCTV)
○ 防災拠点	○ 光ファイバー	○ 防災ステーション	
○ カメラ (CCTV)	○ 側溝	<b>■河川環境の整備と保全</b>	
○ データ通信 (水位計等)		○ 外来種対策	
<b>河川工作物の維持管理</b>		○ かわかちづくり、水辺の楽枝の整備	
○ 堤門・樋管	○ 排水機場	○ 河川利用 推進	
○ 堰・頭首工		○ 自然再生 整備	

沼津市



注：施行の場所については、今後の河川の状況等により変更が生じる場合がある。

附図③ (狩野川4.2k~7.8k)



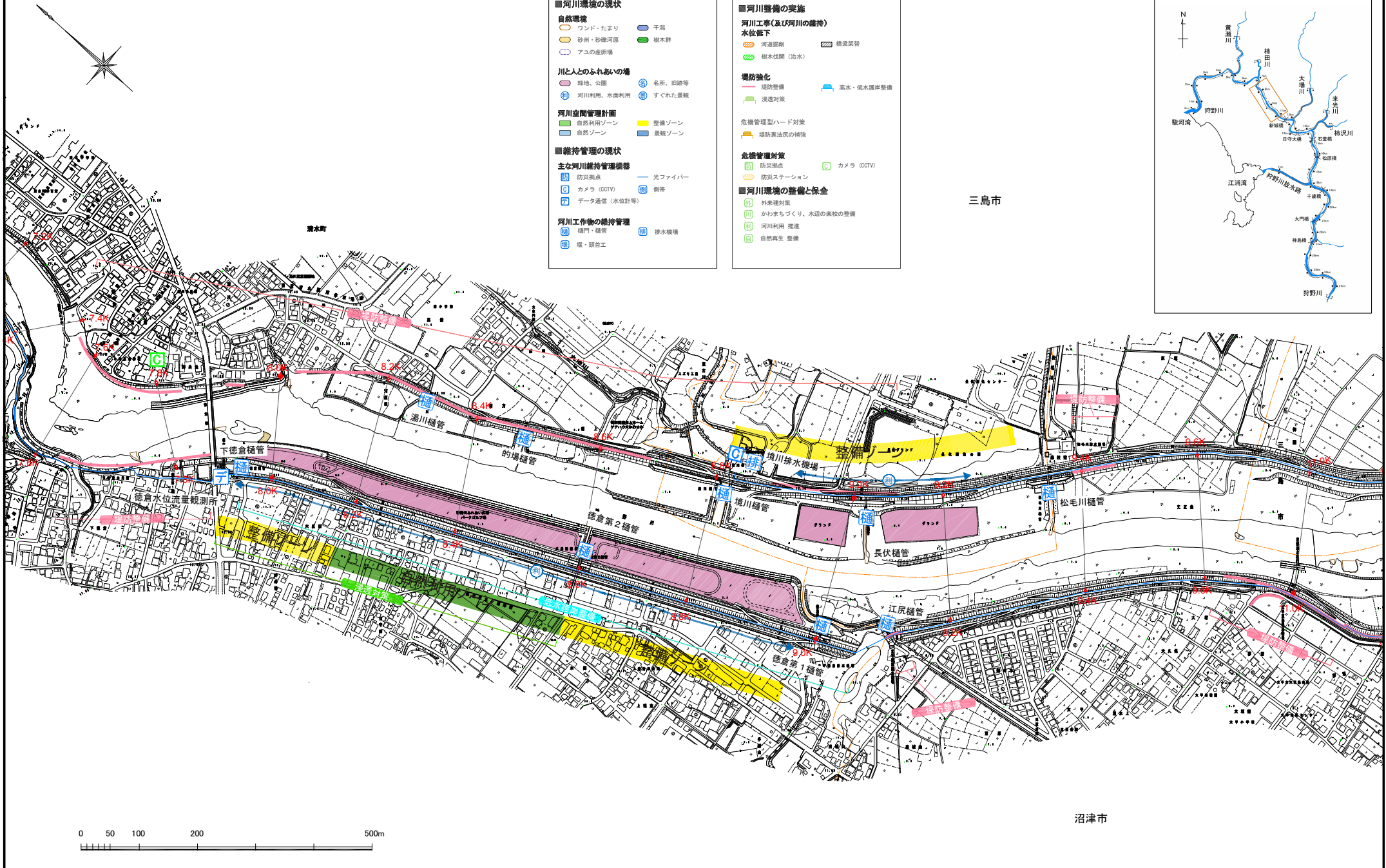
側防 沼津河川国道事務所



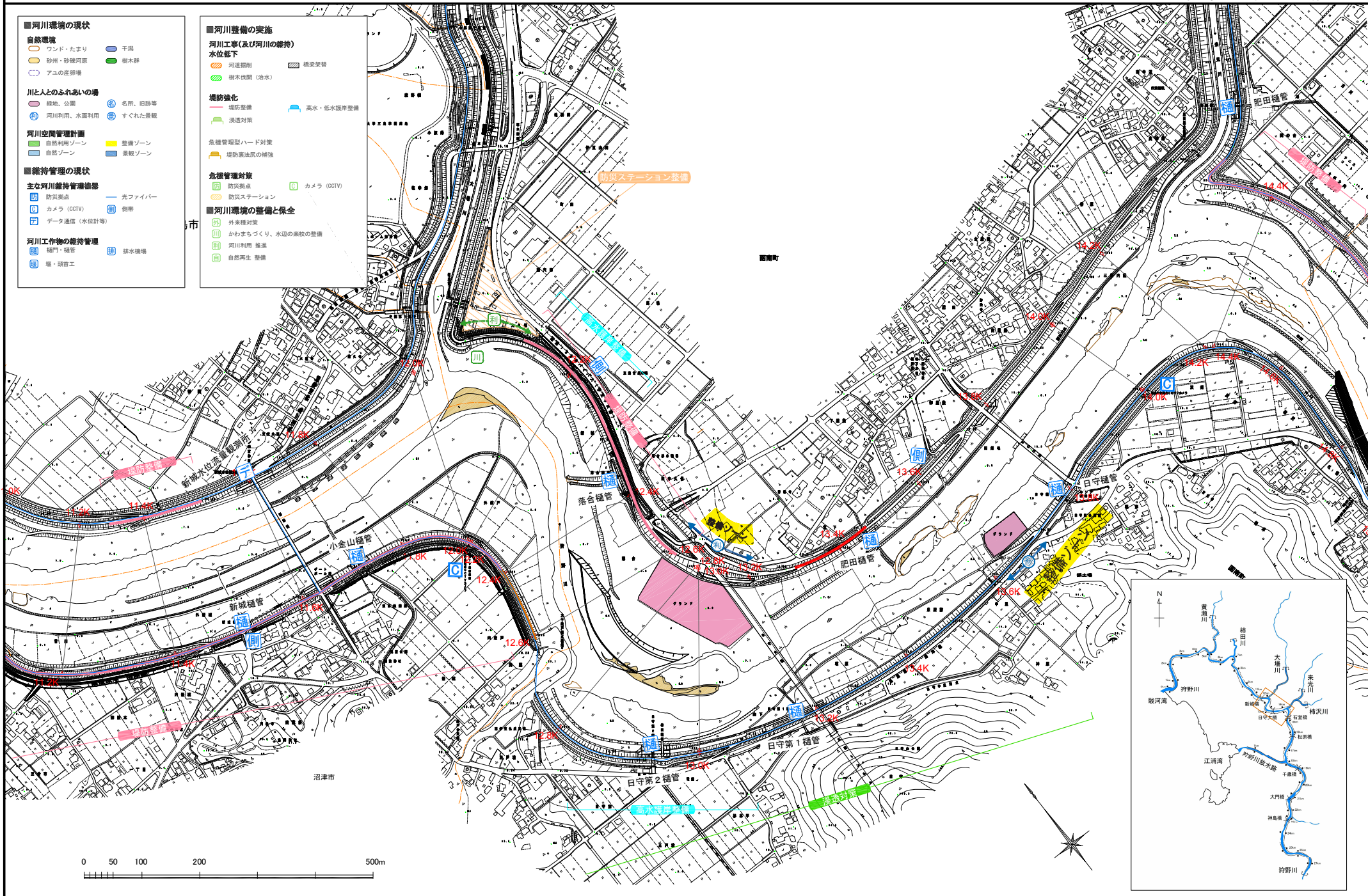
注：施行の場所については、今後の河川の状態等により変更が生じる場合がある。



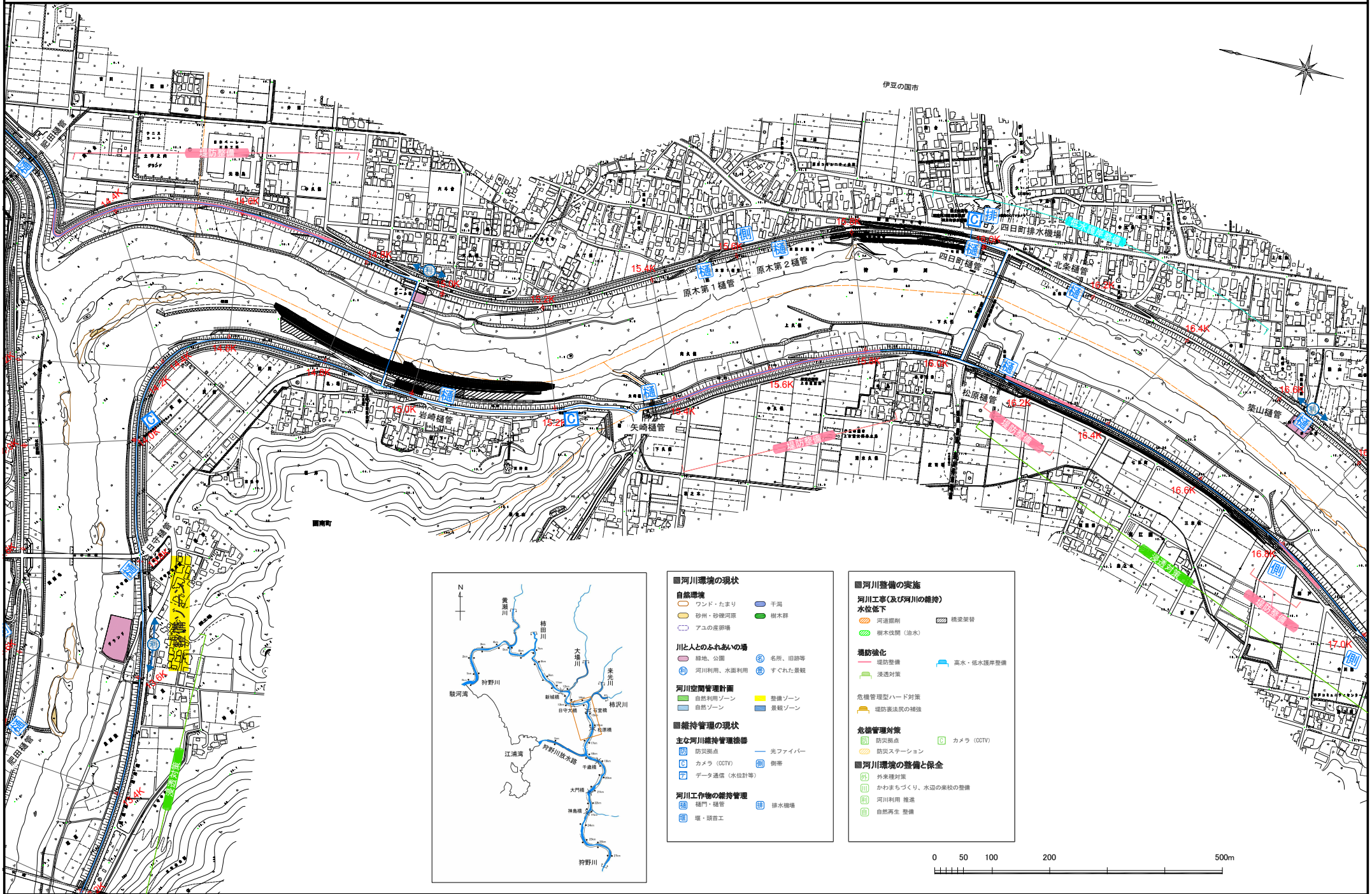
附図④ (狩野川7.8k~11.0k)



附図⑤ (狩野川11.0k~14.6k)







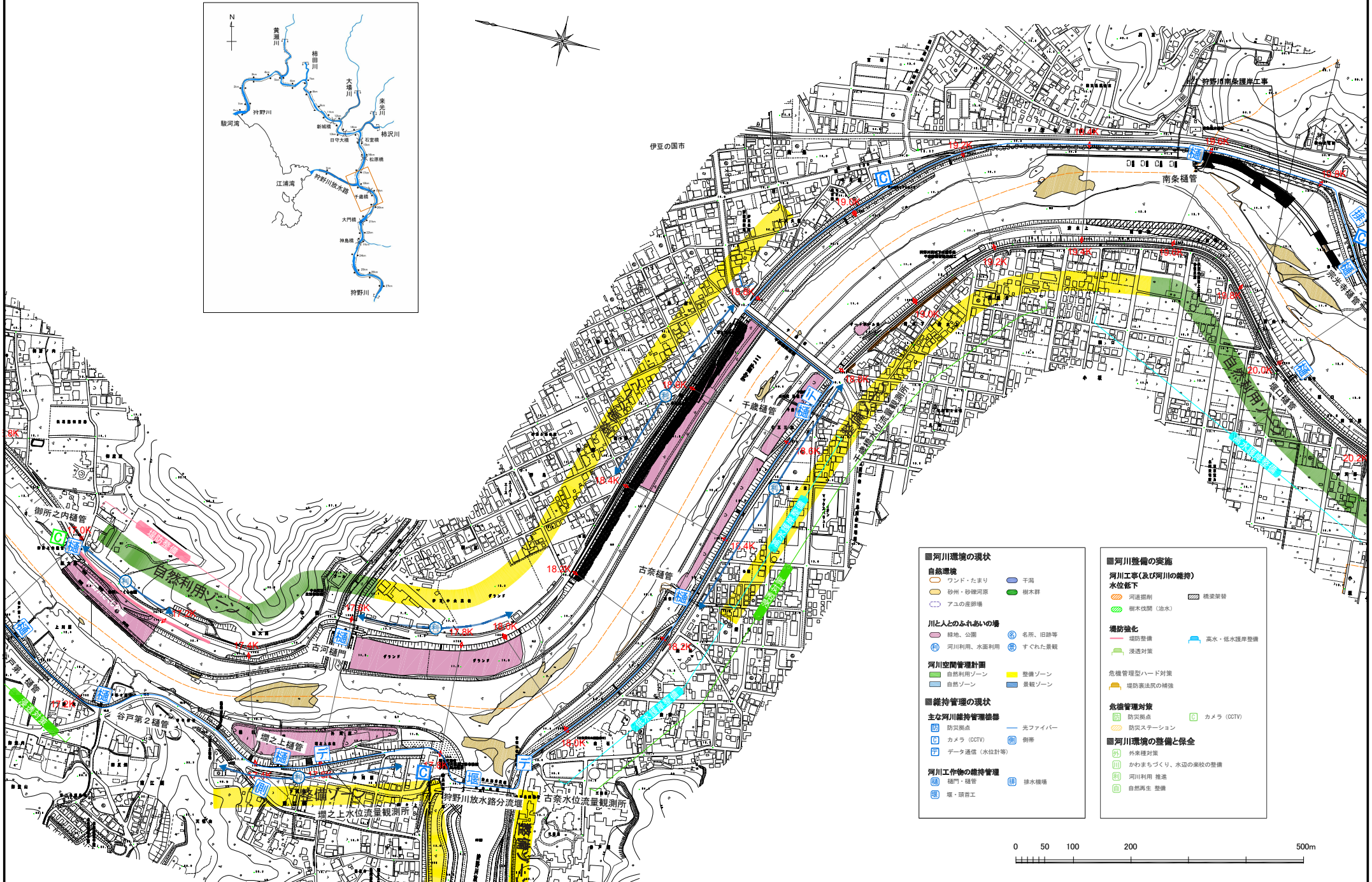
- |  |  |
|--|--|
| <b>■ 河川環境の現状</b><br><b>自然環境</b><br>○ ワンド・たまり      ● 干潟<br>○ 砂州・砂礫河原      ● 樹木群<br>○ アユの産卵場<br><b>川と人のふれあいの場</b><br>○ 緑地、公園      ● 名所、旧跡等<br>○ 河川利用、水面利用      ● すくれた景観<br><b>河川空間管理計画</b><br>■ 自然利用ゾーン      ■ 整備ゾーン<br>■ 自然ゾーン      ■ 景観ゾーン |  |
| <b>■ 維持管理の現状</b><br><b>主な河川維持管理設備</b><br>防犯拠点      ● 光ファイバー<br>● カメラ (CCTV)      ● 倒帯<br>● データ通信 (水位計等)<br><b>河川工事件の維持管理</b><br>● 樋門・樋管      ● 排水機場<br>● 堰・頭首工   |  |
| <b>■ 河川整備の実施</b><br><b>河川工事(及び河川の維持)</b><br><b>水位低下</b><br>● 河道掘削      ● 橋梁架設<br>● 樹木伐間 (治水)<br><b>湧防強化</b><br>● 堤防整備      ● 高水・低水堰岸整備<br>● 浸透対策<br><b>危機管理型ハード対策</b><br>● 堤防築法改良の補強   |  |
| <b>危機管理対策</b><br>● 防災拠点      ● カメラ (CCTV)<br>● 防災ステーション<br><b>■ 河川環境の整備と保全</b><br>● 外来種対策<br>● かまちづくり、水辺の景観の整備<br>● 河川利用推進<br>● 自然再生整備   |  |



注：施行の場所については、今後の河川の状況等により変更が生じる場合がある。



附図⑦ (狩野川17.0k~19.8k)

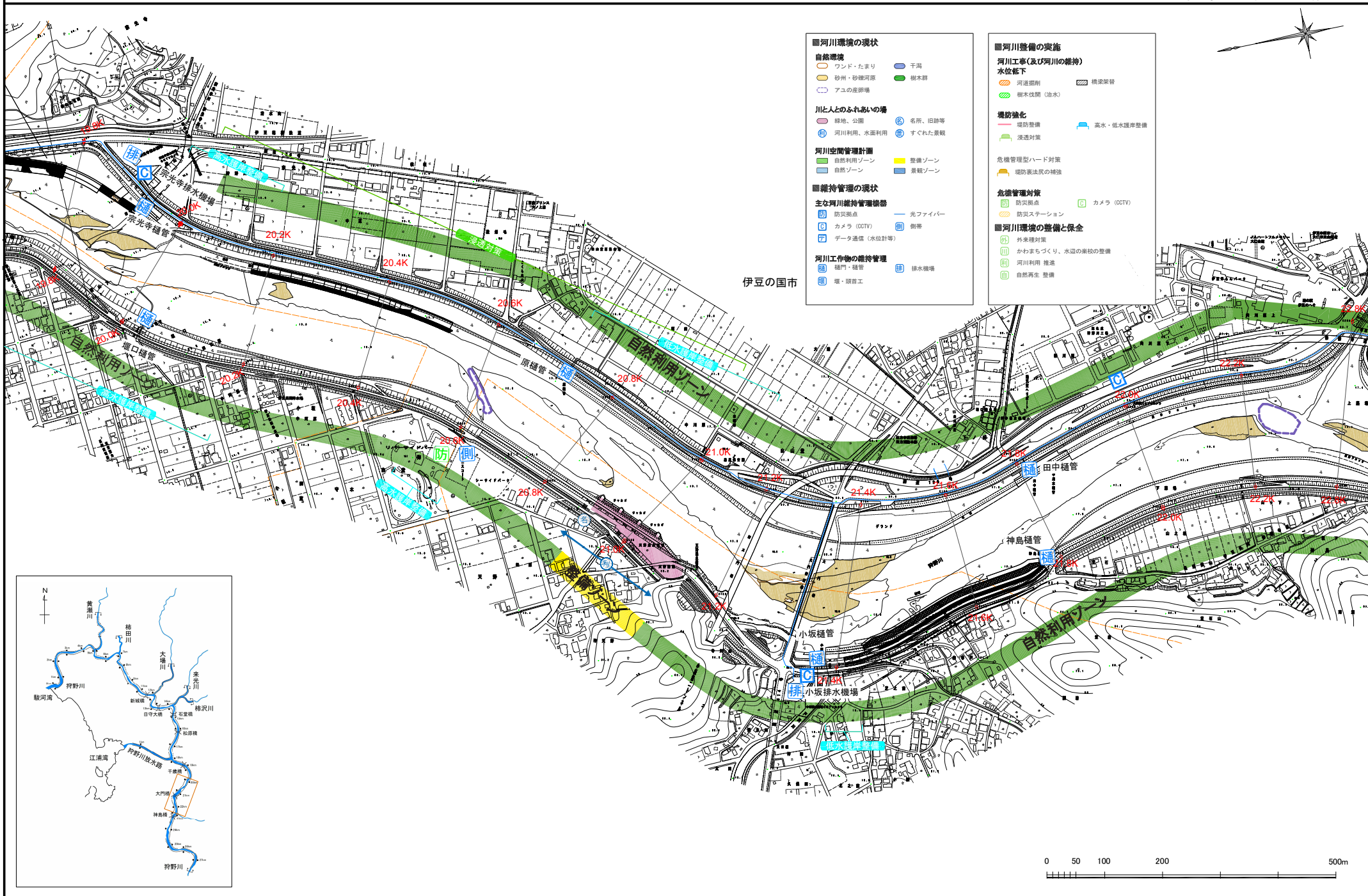


- 河川環境の現状**
- 自然環境**
- ワンド・たまり
  - 砂州・砂礫河原
  - アユの産卵場
  - 干流
  - 樹木群
- 川と人のふれあいの場**
- 緑地、公園
  - 河川利用、水辺利用
  - 名所、旧跡等
  - すぐれた景観
- 河川空間管理計画**
- 自然利用ゾーン
  - 自然ゾーン
  - 整備ゾーン
  - 景観ゾーン
- 維持管理の現状**
- 主な河川維持管理機器**
- 防災拠点
  - カメラ (CCTV)
  - データ通信 (水位計等)
  - 先フイバー
  - 側溝
- 河川工作物の維持管理**
- 樋門・樋管
  - 堰・頭首工
  - 排水機場

- 河川整備の実施**
- 河川工事(及び河川の維持) 水位低下**
- 河道掘削
  - 樹木伐除 (治水)
  - 橋梁架設
- 堤防強化**
- 堤防整備
  - 浸透対策
  - 高水・低水堤岸整備
- 危機管理型ハード対策**
- 堤防表土の補強
- 危機管理対策**
- 防災拠点
  - 防災ステーション
  - カメラ (CCTV)
- 河川環境の整備と保全**
- 外來種対策
  - かわまちづくり、水辺の景観の整備
  - 河川利用 推進
  - 自然再生 整備

注：施行の場所については、今後の河川の状況等により変更が生じる場合がある。





**■河川環境の現状**

自然環境  
 ○ ワンド・たまり  
 ● 砂州・砂礫河原  
 ○ アユの産卵場

川と人のふれあいの場  
 ● 緑地、公園  
 ● 河川利用、水面利用

河川空間管理計画  
 ● 自然利用ゾーン  
 ● 自然ゾーン

■維持管理の現状

主な河川維持管理機器  
 ● 防災拠点  
 ● カメラ (CCTV)  
 ● データ送信 (水位計等)

河川工作物の維持管理  
 ● 堰・頭首工

● 干潟  
 ● 樹木群  
 ● 名所、旧跡等  
 ● すぐれた景観  
 ● 名所、旧跡等  
 ● すぐれた景観  
 ● 整備ゾーン  
 ● 景観ゾーン  
 ● 光ファイバー  
 ● 倒帯  
 ● 排水機場

**■河川整備の実施**

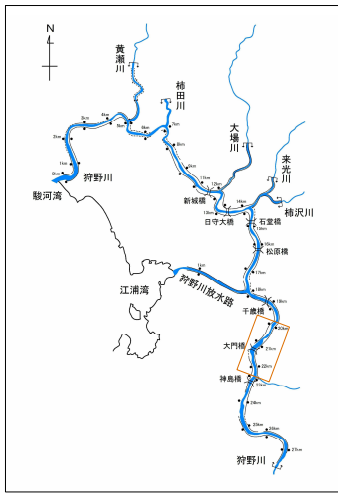
河川工事(及び河川の維持)  
 水位低下  
 ● 河道掘削  
 ● 橋梁架替

堤防強化  
 ● 堤防整備  
 ● 浸透対策  
 ● 高水・低水護岸整備

危機管理型ハード対策  
 ● 堤防裏法底の補強

危機管理対策  
 ● 防災拠点  
 ● 防災ステーション  
 ● カメラ (CCTV)

■河川環境の整備と保全  
 ● 外來種対策  
 ● かまむちづくり、水辺の家枝の整備  
 ● 河川利用 推進  
 ● 自然再生 整備

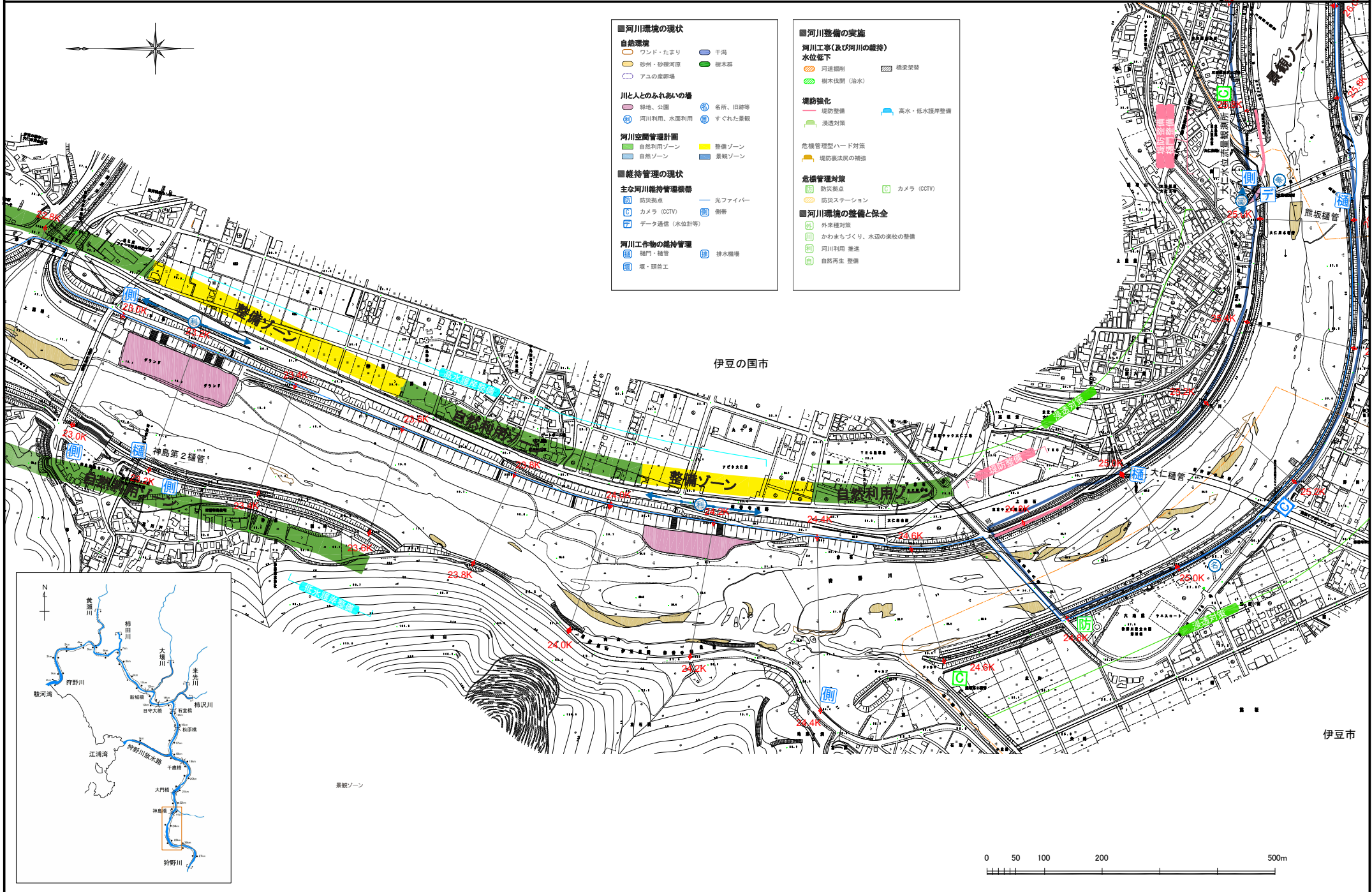


注：施行の場所については、今後の河川の状況等により変更が生じる場合がある。



附図⑨ (狩野川22.8k~25.2k)

狩野川水系河川整備計画

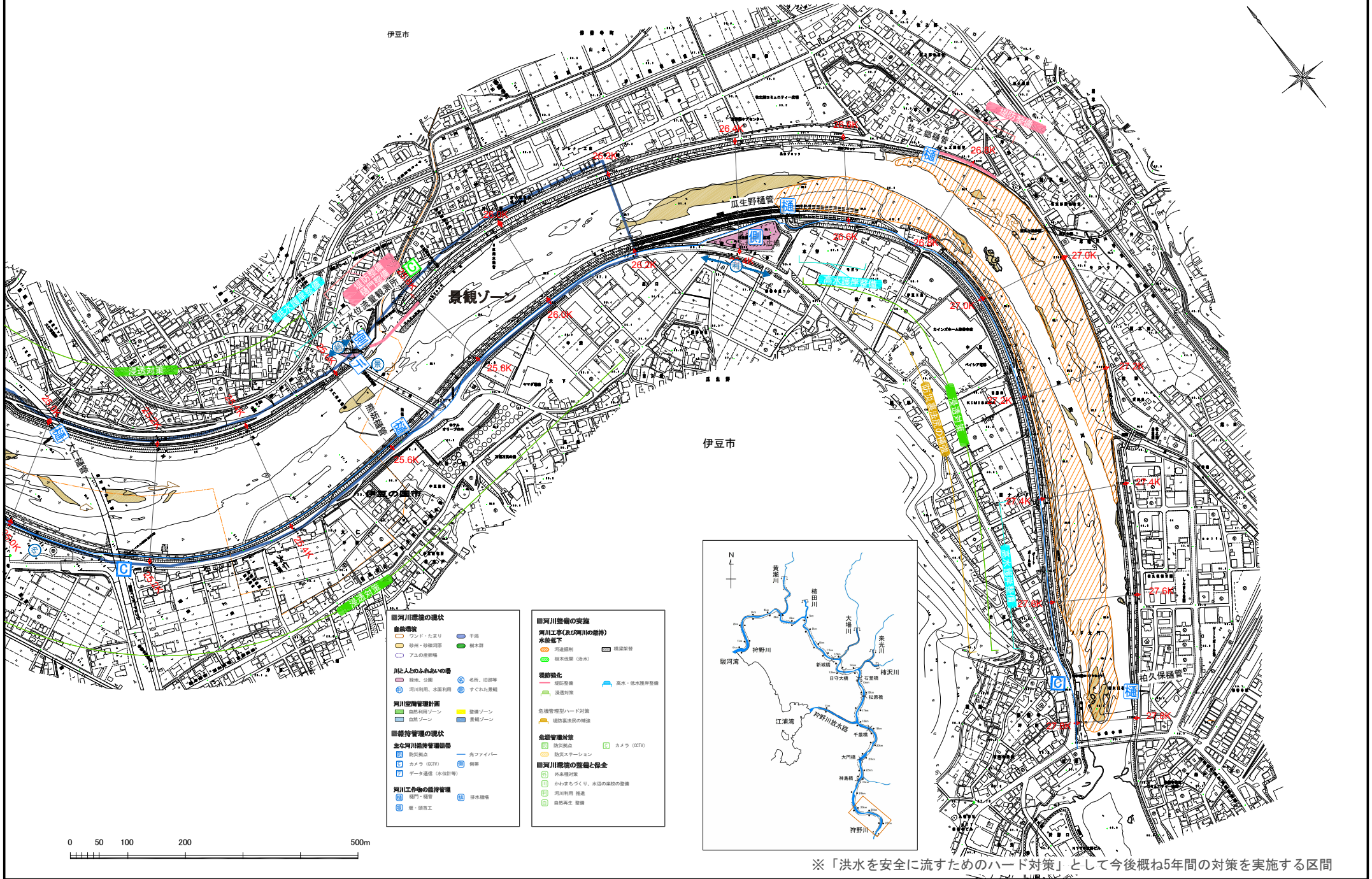


- 河川環境の現状**
- 自然環境**
- ワンド・たまり
  - 砂洲・砂礫河原
  - アユの産卵場
  - 干潟
  - 樹木群
- 川と人のふれあいの場**
- 緑地、公園
  - 河川利用、水面利用
  - 名所、旧跡等
  - すてれた景観
- 河川空間管理計画**
- 自然利用ゾーン
  - 整備ゾーン
  - 自然ゾーン
  - 景観ゾーン
- 維持管理の現状**
- 主な河川維持管理機器**
- 防災拠点
  - カメラ (CCTV)
  - データ通信 (水位計等)
  - 光ファイバー
  - 橋脚
- 河川工作物の維持管理**
- 樋門・樋管
  - 堰・頭首工
  - 排水機場

- 河川整備の実施**
- 河川工事(及び河川の維持)**
- 水位低下**
- 河道掘削
  - 樹木伐断 (治水)
  - 橋梁架替
- 堤防強化**
- 堤防整備
  - 浸透対策
  - 高水・低水護岸整備
- 危機管理型ハード対策**
- 堤防裏法戻の補強
- 危機管理対策**
- 防災拠点
  - 防災ステーション
  - カメラ (CCTV)
- 河川環境の整備と保全**
- 外来種対策
  - かまちづくり、水辺の景観の整備
  - 河川利用 推進
  - 自然再生 整備

注：施行の場所については、今後の河川の状況等により変更が生じる場合がある。

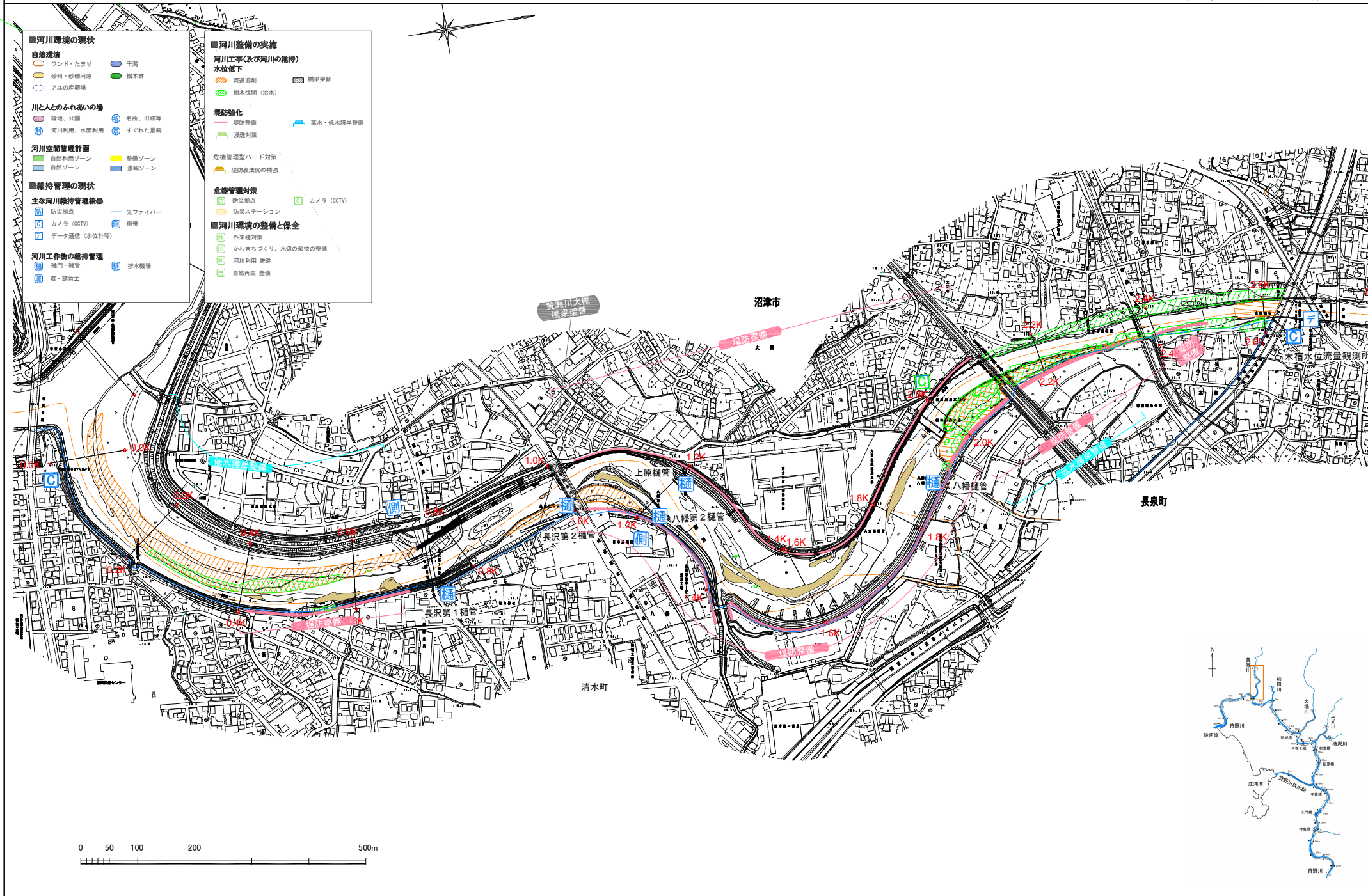




<p><b>河川整備の現状</b></p> <p>自由開放                  ○ フンド・たまり                  ○ 砂洲・砂堆河床                  ○ アユの産卵場</p> <p>川と人とのふれあいの場                  ○ 緑地、公園                  ○ 河川利用、水産利用                  ○ すてれた景観</p> <p>河川整備管理計画                  ■ 自然管理ゾーン                  ■ 自然ゾーン                  ■ 景観ゾーン</p> <p>維持管理の現状                  ■ 主な河川維持管理設備                  ■ 防犯拠点                  ■ カメラ (CCTV)                  ■ テラテラス (水辺設計)</p> <p>河川工事等の維持管理                  ■ 堤門・橋脚                  ■ 堰・調整工                  ■ 排水機場</p>	<p><b>河川整備の実施</b></p> <p>河川工事(及び河川の維持)                  ■ 水防堰下                  ■ 河床掘削                  ■ 樹木伐採(治水)                  ■ 橋梁架設</p> <p>堤防強化                  ■ 堤防整備                  ■ 浸透対策                  ■ 高度対策                  ■ 高水・低水境界整備</p> <p>気候管理対策                  ■ 気候管理型ハード対策                  ■ 堤防構造改良の補強</p> <p>気候管理対策                  ■ 防犯拠点                  ■ 防犯ステーション                  ■ カメラ (CCTV)</p> <p>河川整備の整備と保全                  ■ 外水種対策                  ■ かみまちづくり、水辺の景観の整備                  ■ 河川利用 推進                  ■ 自然再生 整備</p>
--	---

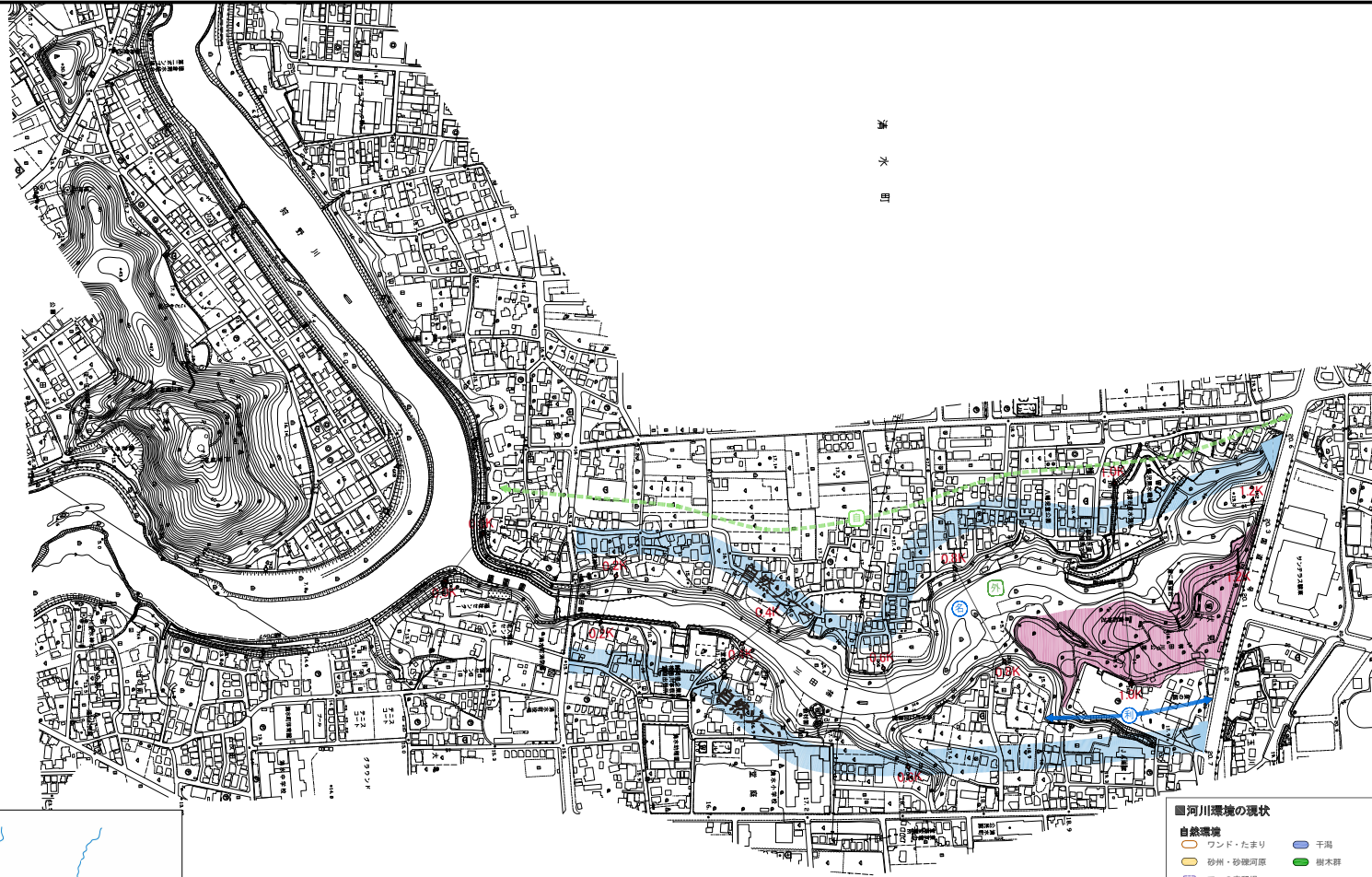
※「洪水を安全に流すためのハード対策」として今後概ね5年間の対策を実施する区間  
 注：施行の場所については、今後の河川の状況等により変更が生じる場合がある。





注：施行の場所については、今後の河川の状況等により変更が生じる場合がある。

附図⑫ (柿田川 0.0~1.2k)



水  
明



- 河川環境の現状**
- 自然環境
    - ワンド・たまり
    - 砂州・砂礫河原
    - アユの産卵場
    - 干流
    - 樹木群
  - 川と人のふれあいの場
    - 耕地、公園
    - 河川利用、水面利用
    - 名所、旧跡等
    - すぐれた景観
  - 河川空間管理計画
    - 自然利用ゾーン
    - 自然ゾーン
    - 整備ゾーン
    - 景観ゾーン
  - 維持管理の現状
  - 主な河川維持管理機器
    - 防災拠点
    - カメラ (CCTV)
    - データ送信 (水位計等)
    - 光ファイバー
    - 側帯
    - 堰門・樋管
    - 堰・頭首工
    - 排水機場

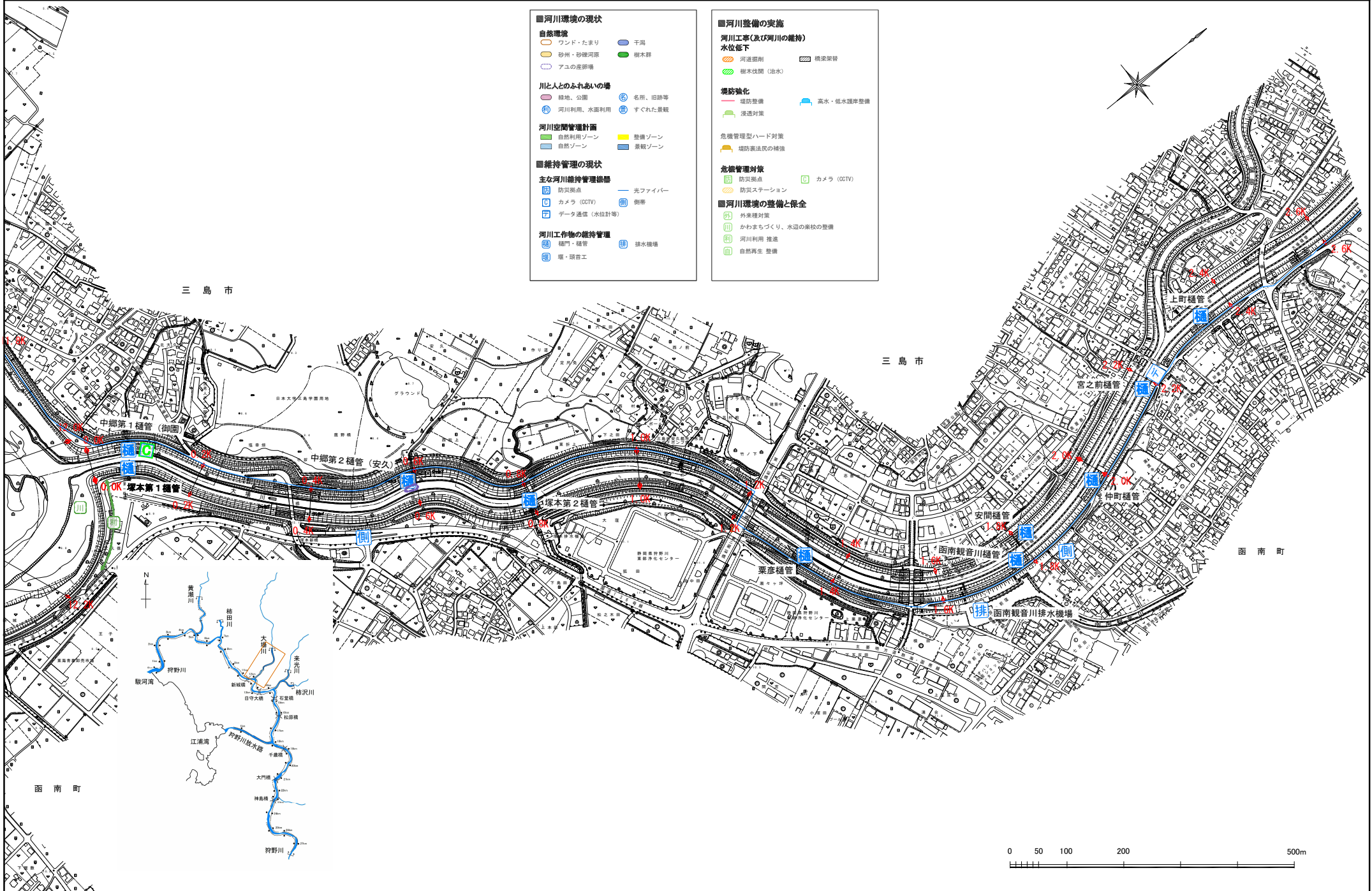
- 河川整備の実施**
- 河川工事(及び河川の維持)
- 水位低下
- 河運部削
  - 樹木伐断 (治水)
  - 橋梁架替
- 堤防強化
- 堤防整備
  - 浸透対策
  - 高水・低水護岸整備
- 危機管理型ハード対策
- 堤防築法系の補強
- 危機管理対策
- 防災拠点
  - 防災ステーション
  - カメラ (CCTV)
- 河川環境の整備と保全**
- 外米種対策
  - かわまちづくり、水辺の集約の整備
  - 河川利用 推進
  - 自然再生 整備



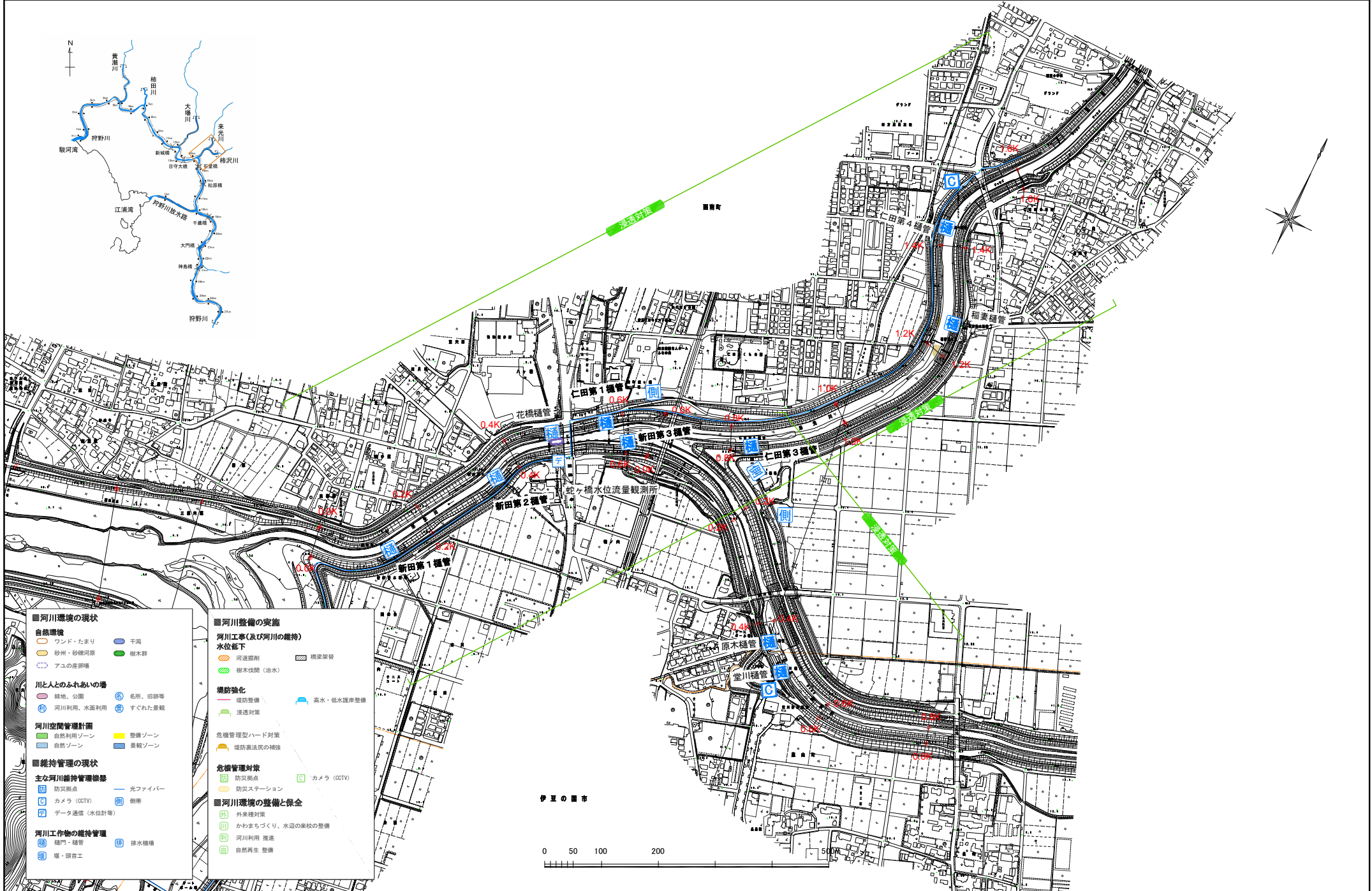
注：施行の場所については、今後の河川の状況等により変更が生じる場合がある。



# 附図⑬ (大場川0.0k~2.6k)



注：施行の場所については、今後の河川の状況等により変更が生じる場合がある。



注：施行の場所については、今後の河川の状況等により変更が生じる場合がある。