

狩野川水系河川整備計画 (変更案)

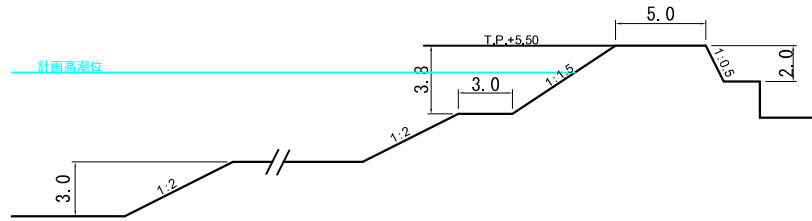
附 図

令和8年●月
中部地方整備局

堤防標準断面図(1/400)

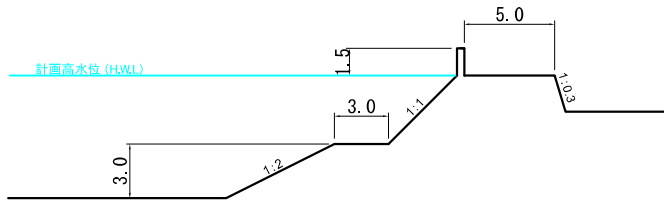
狩野川水系河川整備計画

狩野川(高潮堤) 0.000~0.670(右岸)
0.000~0.620(左岸)



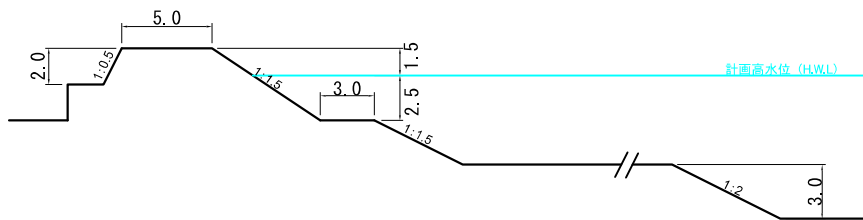
狩野川(特殊堤)

1.400~2.000(右岸)
2.000~2.700(右岸)
2.700~3.000(右岸)
4.630~5.000(左岸)

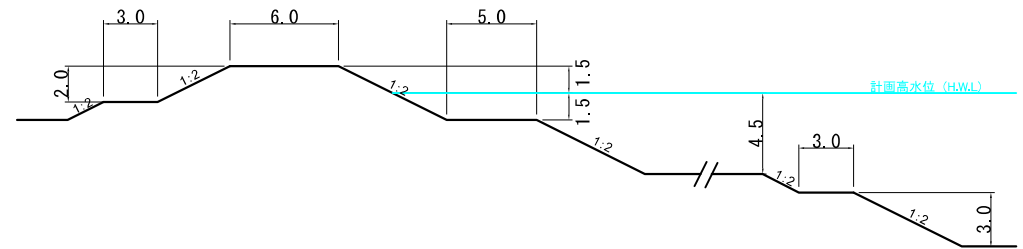


狩野川

0.670~1.400(右岸)
3.000~4.000(右岸)
0.620~3.400(左岸)

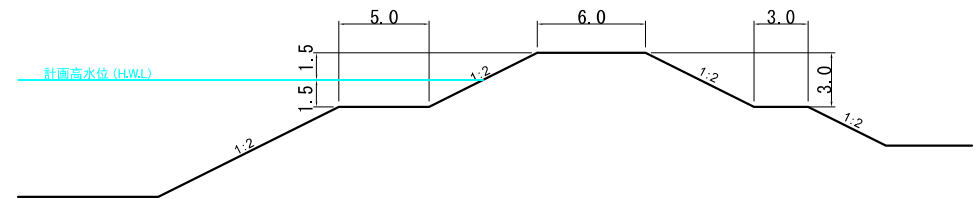


狩野川 4.000~24.740(右岸)
3.400~4.630(左岸)
5.000~23.000(左岸)



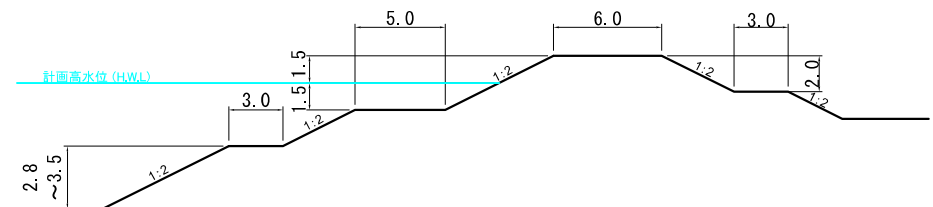
狩野川

27.740~27.800(右岸)
23.000~27.800(左岸)



黄瀬川

0.000~0.920(左右岸)

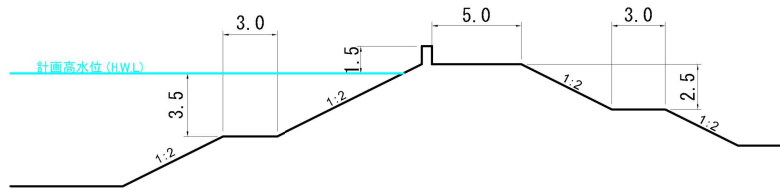


- ※ 各河川(区間)における堤防の標準構造を示しています
- ※ 土堤による施工が困難な区間においては、特殊堤による施工を行います
- ※ 流水の作用から堤防を保護する必要がある箇所及びその他必要に応じて、護岸等を設置します
- ※ 実施にあたっては、周辺の景観等に配慮したものとします

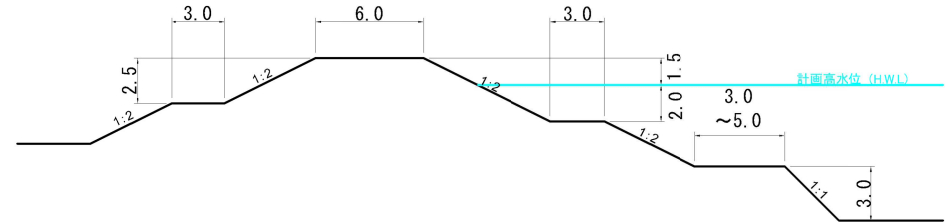
堤防標準断面図(1/400)

狩野川水系河川整備計画

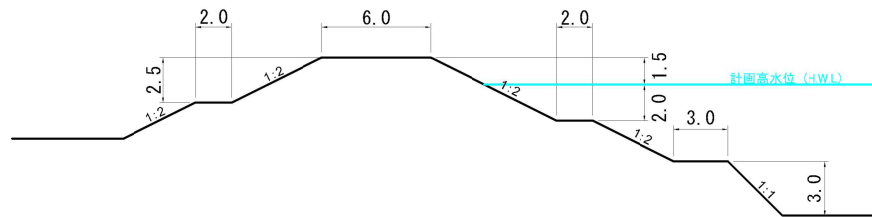
黄瀬川 0.920~2.700(左右岸)



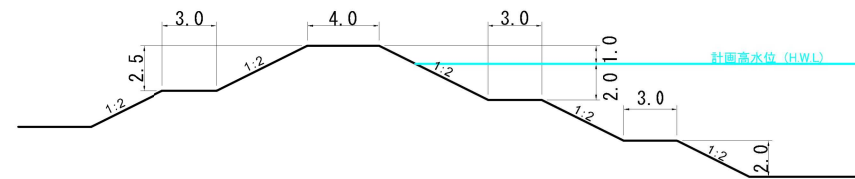
来光川 0.000~0.600(左右岸)



大場川 0.000~2.600(左右岸)

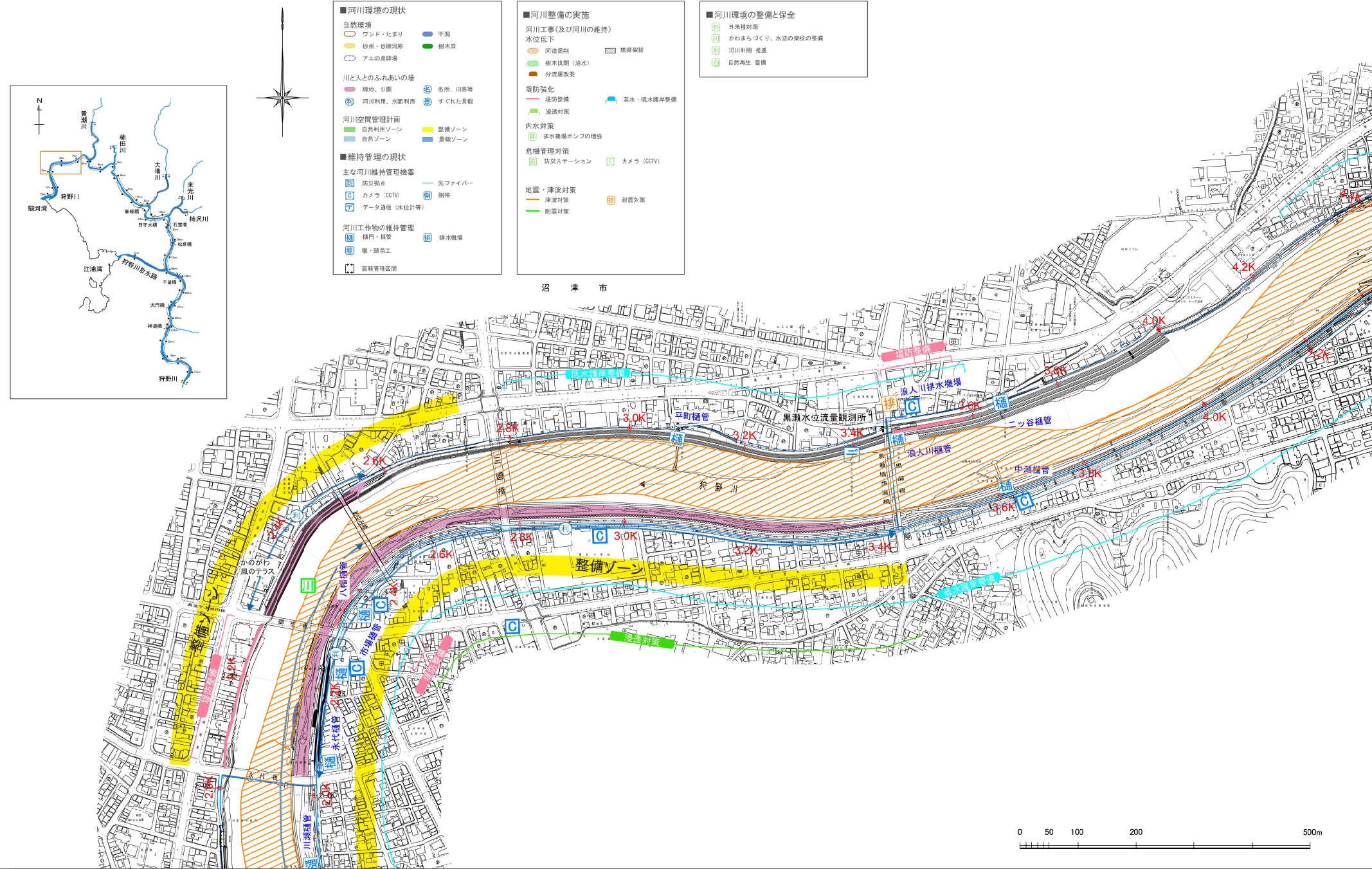


来光川 0.600~1.600(左右岸)
柿沢川 0.000~1.000(左右岸)



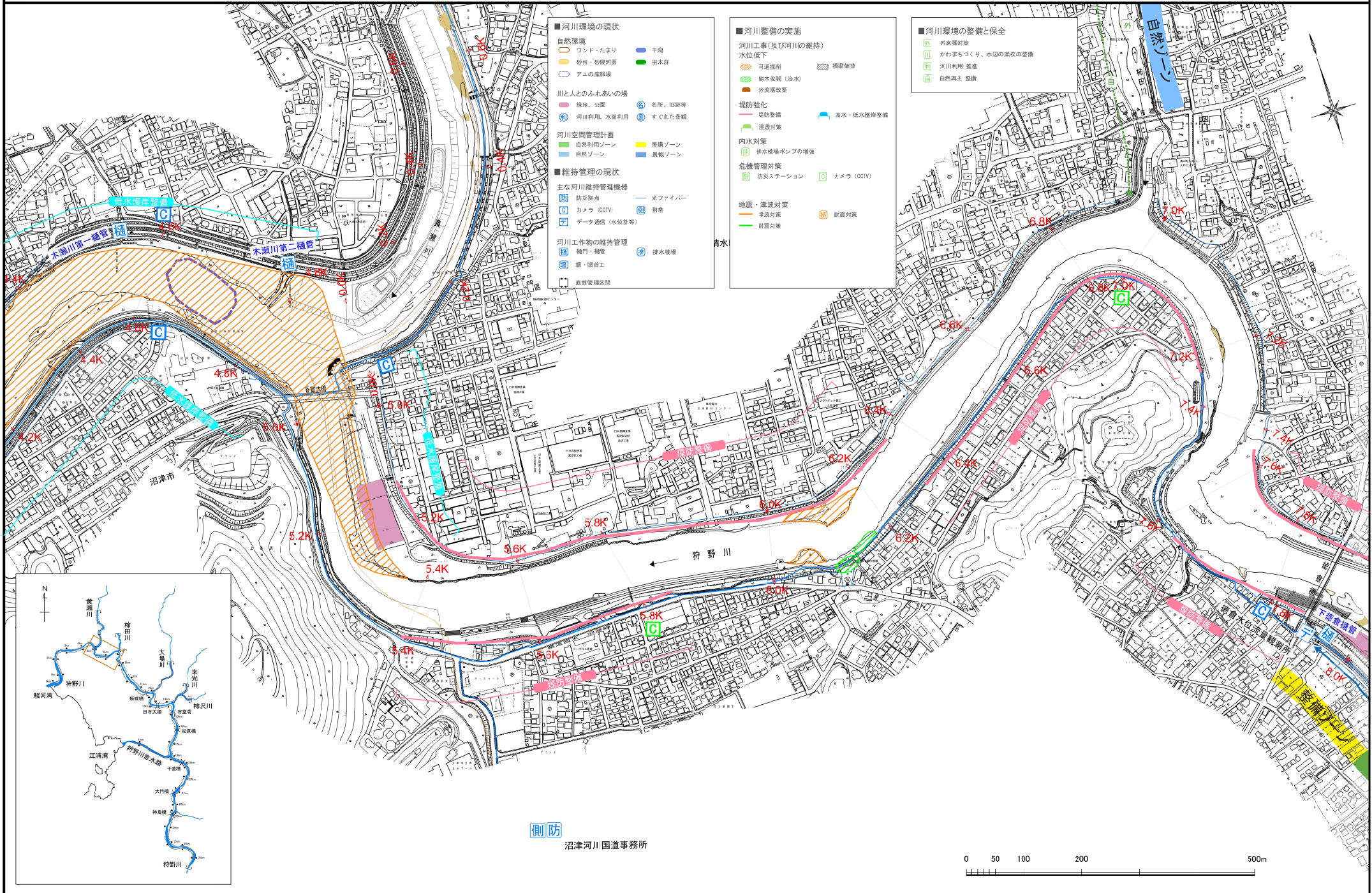
- ※ 各河川(区間)における堤防の標準構造を示しています
- ※ 土堤による施工が困難な区間においては、特殊堤による施工を行います
- ※ 流水の作用から堤防を保護する必要がある箇所及びその他必要に応じて、護岸等を設置します
- ※ 実施にあたっては、周辺の景観等に配慮したものとします

附図② (狩野川2.2k~4.2k)

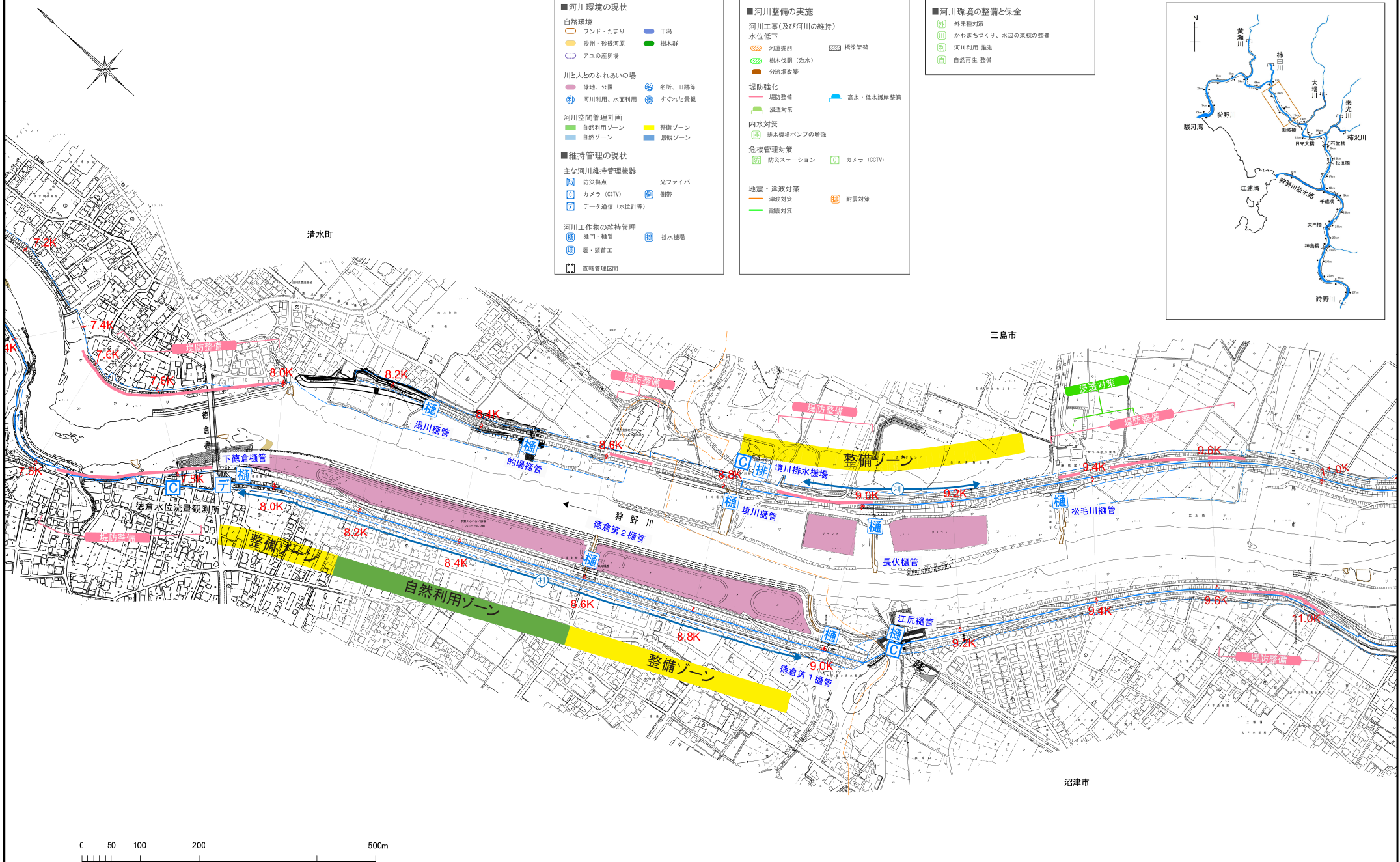


注：施行の場所については、今後の河川の状況等により変更が生じる場合がある。

附図③ (狩野川4.2k~7.8k)



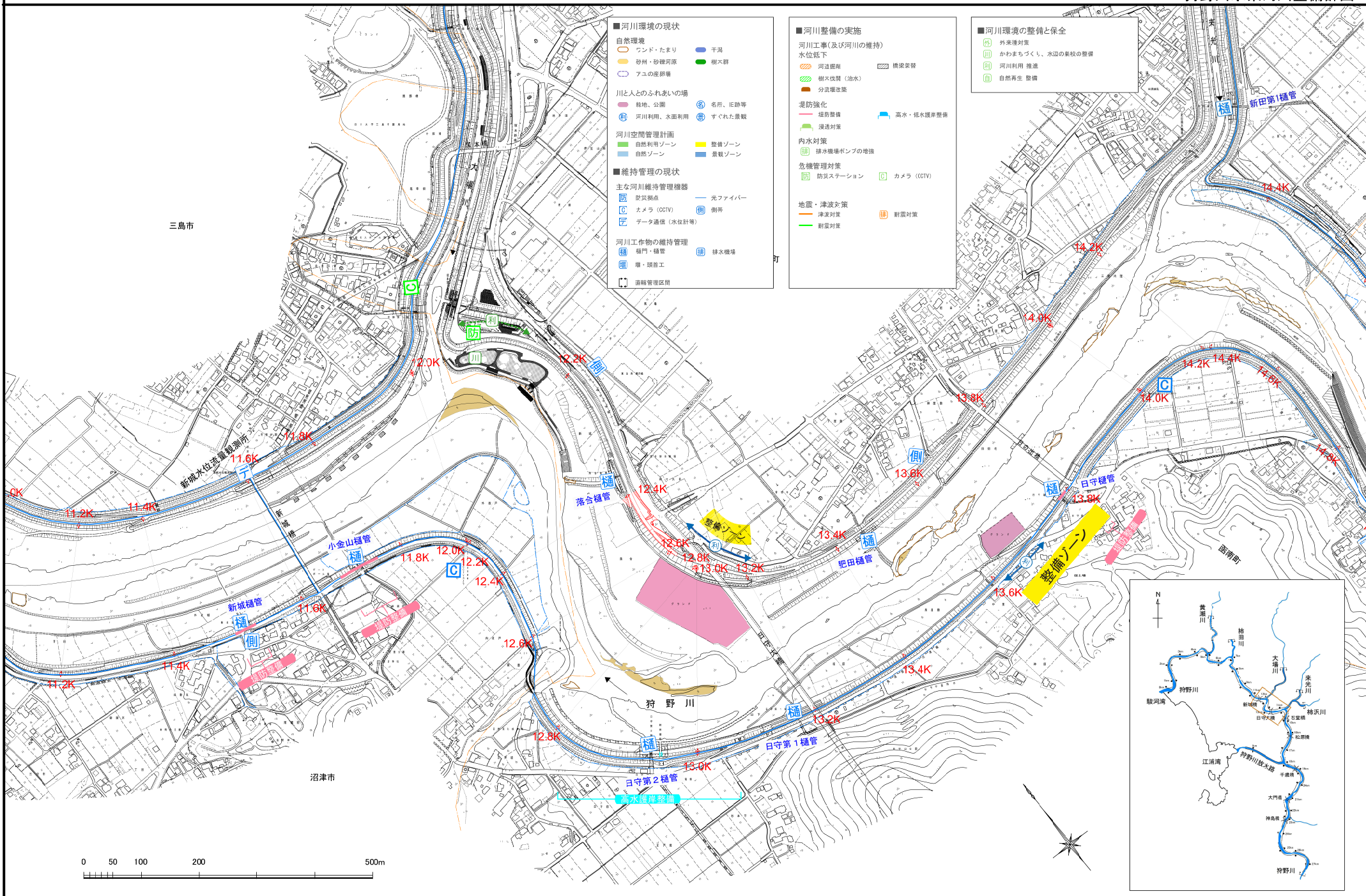
附図④ (狩野川7.8k~11.0k)



注：施行の場所については、今後の河川の状況等により変更が生じる場合がある。

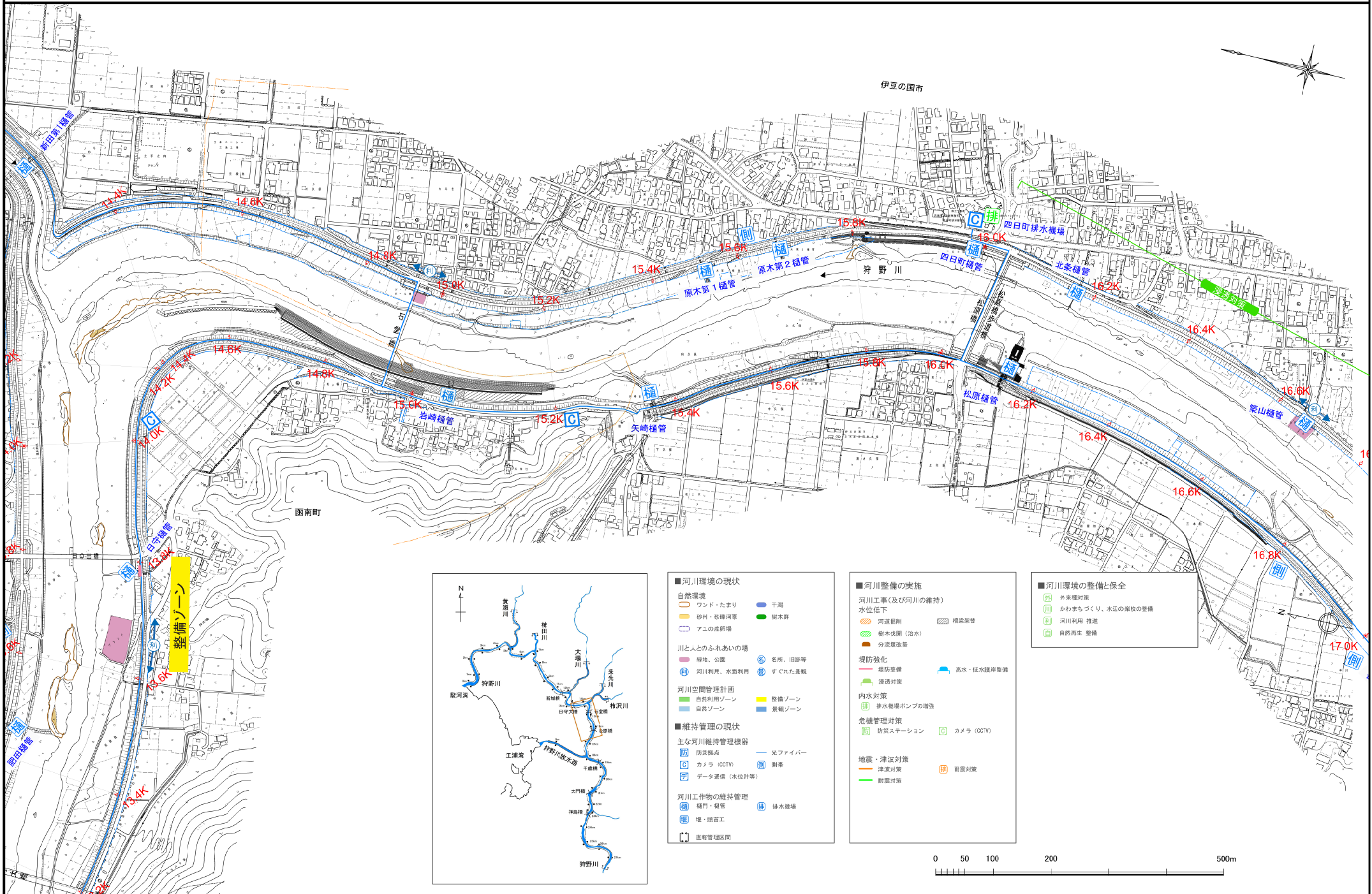
附図⑤ (狩野川11.0k~14.6k)

狩野川水系河川整備計画



注：施行の場所については、今後の河川の状況等により変更が生じる場合がある。

附図⑥ (狩野川16.6k~17.0k)

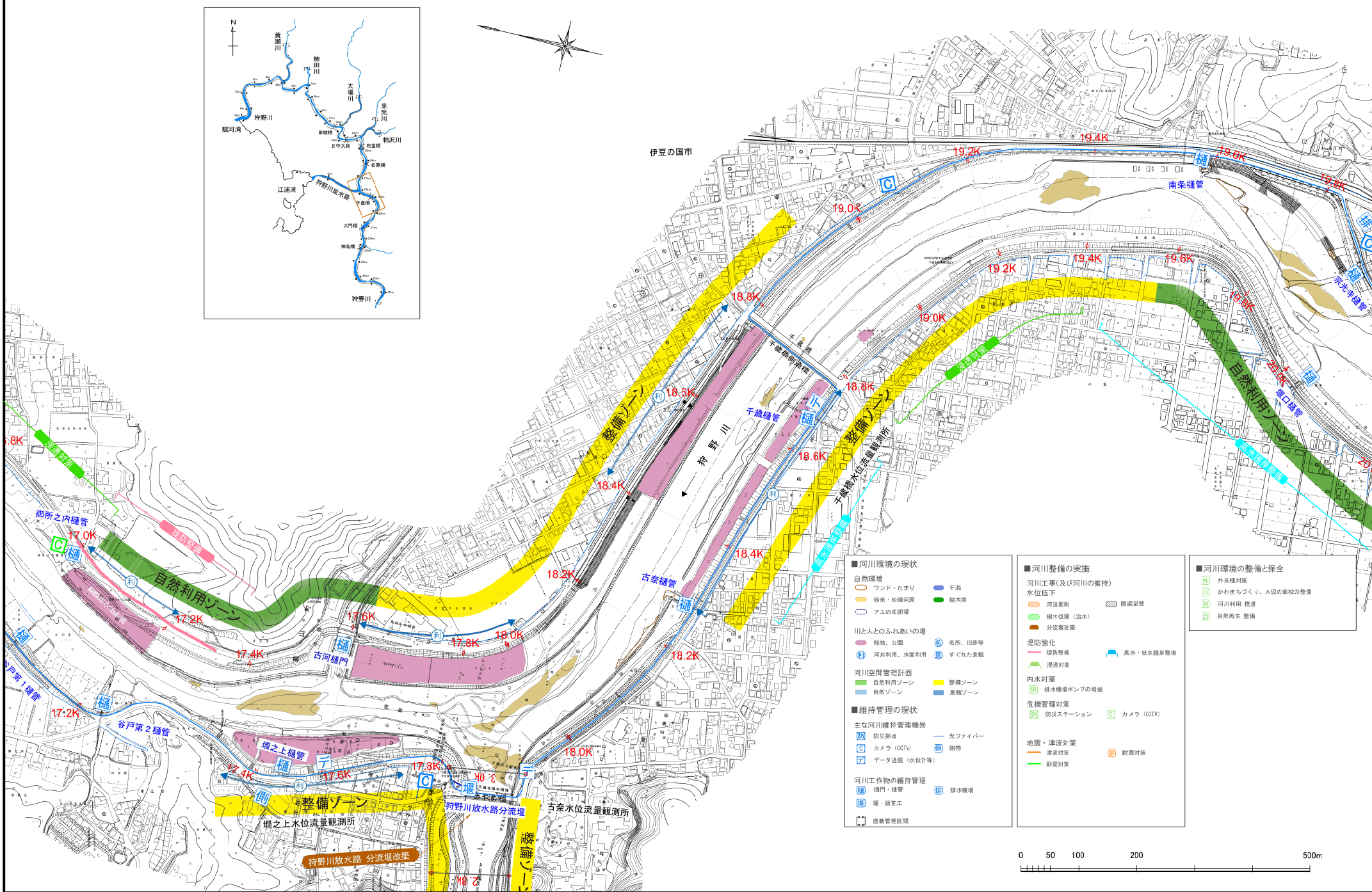


- | | | | |
|---|--|---|--|
| <p>■ 河川環境の現状</p> <p>自然環境
 〇 ワンド・たまり
 △ 砂州・砂洲
 △ アユの産卵場</p> <p>川と人とのふれあいの場
 ● 緑地、公園
 ● 河川利用、水面利用</p> <p>河川空間管理計画
 ● 自然利用ゾーン
 ● 自然ゾーン</p> <p>■ 維持管理の現状</p> <p>主な河川維持管理機器
 ● 防災拠点
 ● カメラ (CCTV)
 ● データ送信 (水位計等)</p> <p>河川工作物の維持管理
 ● 樋門・堰
 ● 堰・堰首工
 ● 直轄管理区間</p> | <p>● 干渉
 ● 樹木群</p> <p>● 名所、旧跡等
 ● すくれた景観</p> <p>● 整備ゾーン
 ● 景観ゾーン</p> <p>● 光ファイバー
 ● 倒帯
 ● 排水機場</p> | <p>■ 河川整備の実施</p> <p>河川工事 (及び河川の維持)
 水位低下
 ● 河運掘削
 ● 樹木伐開 (治水)
 ● 分流量改善</p> <p>堤防強化
 ● 堤防整備
 ● 浸透対策</p> <p>内水対策
 ● 排水機場ポンプの増強</p> <p>危機管理対策
 ● 防災ステーション
 ● カメラ (CCTV)</p> <p>地震・津波対策
 ● 津波対策
 ● 耐震対策</p> | <p>■ 河川環境の整備と保全</p> <p>● 外来種対策
 ● かかわちづくり、水辺の楽校の整備
 ● 河川利用 推進
 ● 自然再生 整備</p> |
|---|--|---|--|



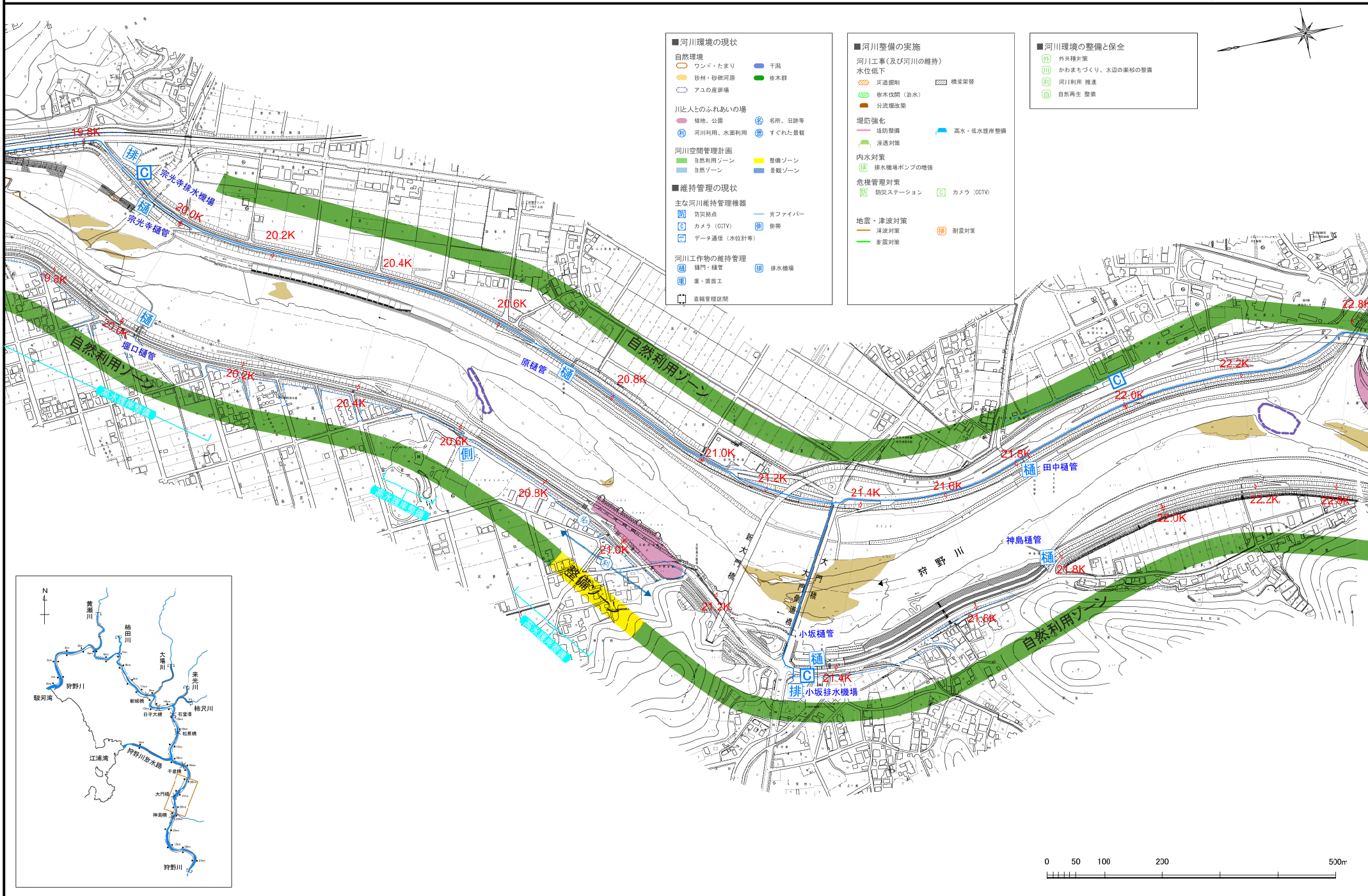
注：施行の場所については、今後の河川の状況等により変更が生じる場合がある。

附図⑦ (狩野川17.0k~19.8k)



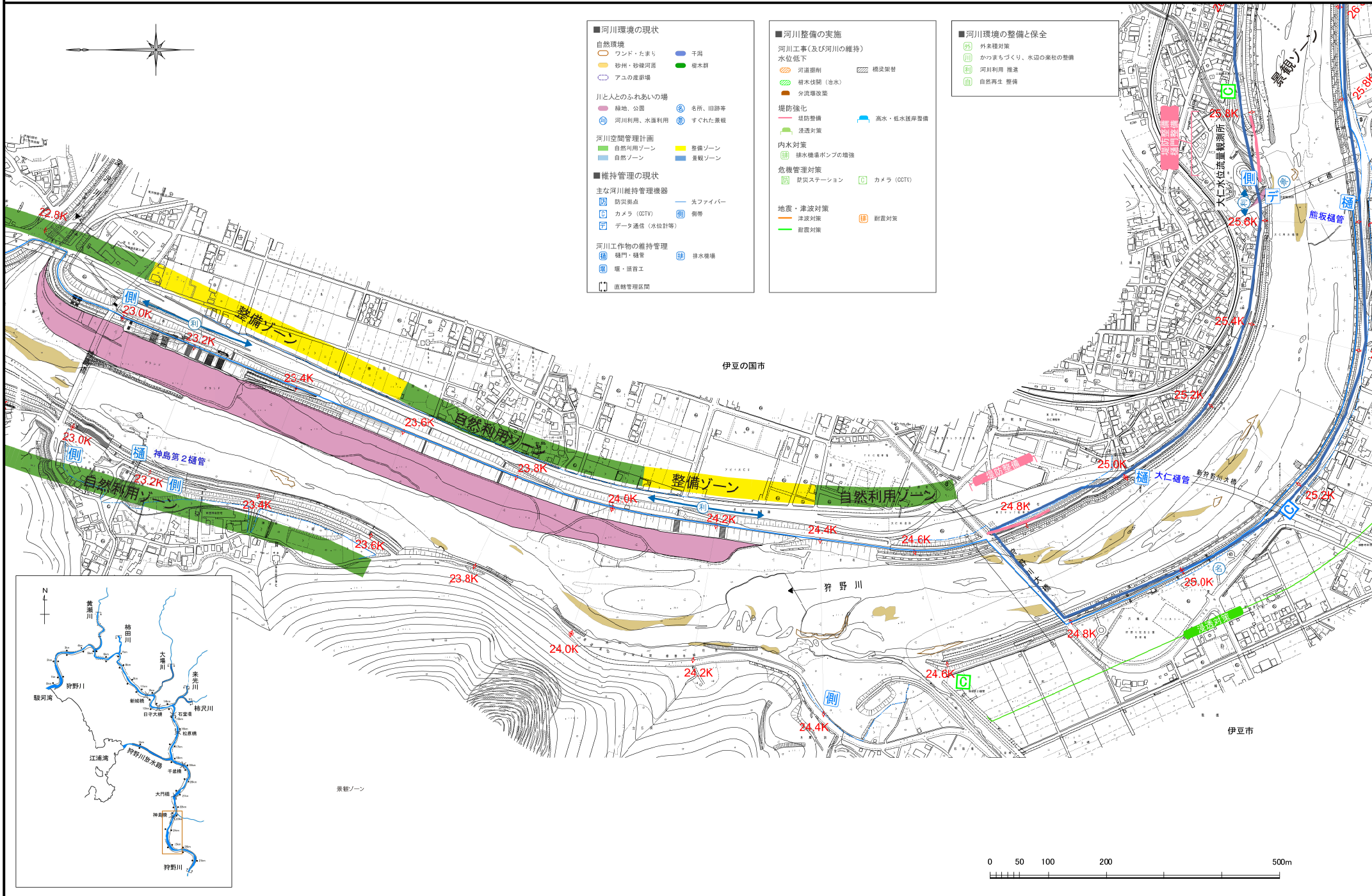
注：施行の場所については、今後の河川の状況等により変更が生じる場合がある。

附図⑧ (狩野川19.8k~22.8k)



注：施行の場所については、今後の河川の状況等により変更が生じる場合がある。

附図⑨ (狩野川22.8k~25.2k)



- 河川環境の現状
- 自然環境
 - ワンド・たまり
 - 砂洲・砂律河原
 - アユの産卵場
 - 干潟
 - 樹木群
 - 川と人のふれあいの場
 - 緑地、公園
 - 河川利用、水産利用
 - 名所、旧跡等
 - すぐれた景観
 - 河川空間管理計画
 - 自然利用ゾーン
 - 整備ゾーン
 - 自然ゾーン
 - 景観ゾーン
 - 維持管理の現状
 - 主な河川維持管理機器
 - 防災拠点
 - カメラ (CCTV)
 - データ通信 (水位計等)
 - 光ファイバー
 - 側帯
 - 河川工作物の維持管理
 - 樋門・樋管
 - 堰・渡管工
 - 排水機場
 - 直轄管理区間

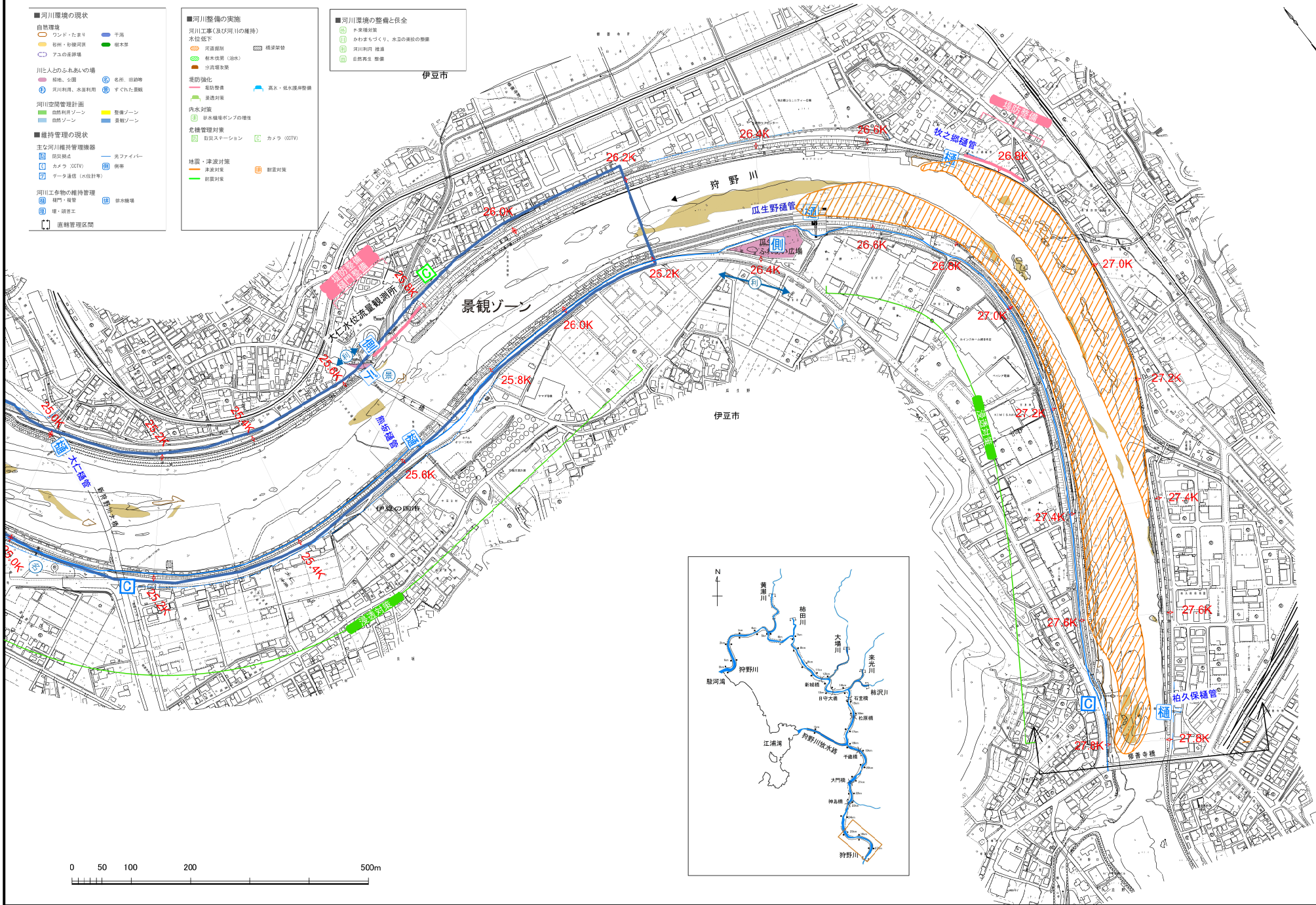
- 河川整備の実施
- 河川工事(及び河川の維持)
- 水位低下
- 河道掘削
 - 樹木伐開 (治水)
 - 分流量改善
 - 橋梁架替
- 堤防強化
- 堤防整備
 - 浸透対策
 - 高水・低水護岸整備
- 内水対策
- 排水機集ポンプの増強
- 危機管理対策
- 防災ステーション
 - 地震・津波対策
- カメラ (CCTV)
- 耐震対策

- 河川環境の整備と保全
- 外來種対策
 - かつまちづくり、水辺の楽校の整備
 - 河川利用 推進
 - 自然再生 整備



注：施行の場所については、今後の河川の状況等により変更が生じる場合がある。

附図⑩ (狩野川25.2k~27.8k)



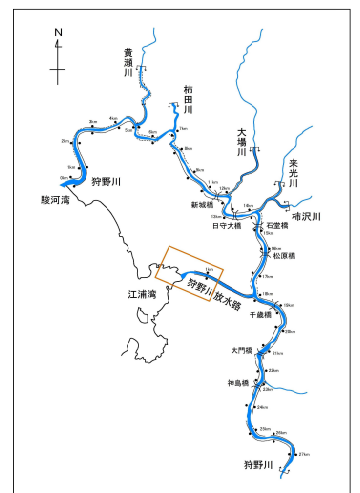
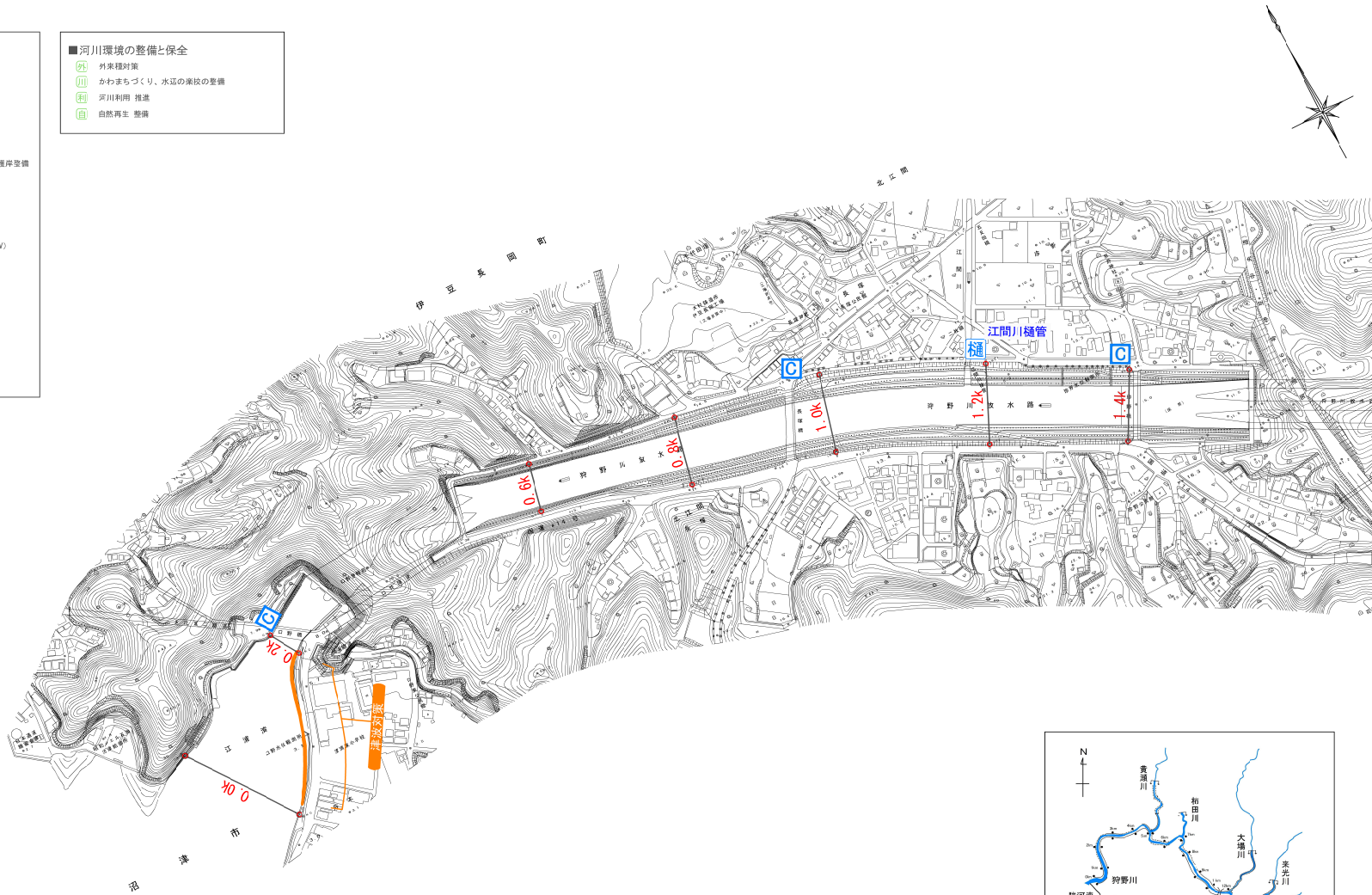
注：施行の場所については、今後の河川の状況等により変更が生じる場合がある。

附图⑪ (狩野川放水路0.0k~1.4k)

- 河川環境の現状
- 自然環境
 ○ ワンド・たまり
 ○ 砂洲・砂礫河床
 ○ アニの産卵場
- 川と人のふれあいの場
 ○ 緑地、公園
 ○ 河川利用、水遊利用
- 河川空間管理計画
 ○ 自然利用ゾーン
 ○ 自然ゾーン
- 維持管理の現状
- 主な河川維持管理機器
 ○ 防災拠点
 ○ カメラ (CCTV)
 ○ データ送信 (水位計等)
- 河川工作物の維持管理
 ○ 樋門・樋管
 ○ 堰・頭首工
- 遊憩管理区間

- 河川整備の実施
- 河川工事(及び河川の維持)
 水位低下
 ○ 河床掘削
 ○ 樹木伐開 (治水)
 ○ 分流量調整
- 堤防強化
 ○ 堤防整備
 ○ 浸透対策
- 内水対策
 ○ 排水機場ポンプの増強
- 危機管理対策
 ○ 防災ステーション
 ○ ナメラ (CCTV)
- 地震・津波対策
 ○ 津波対策
 ○ 耐震対策
- 橋梁架替
 ○ 高水・低水護岸整備

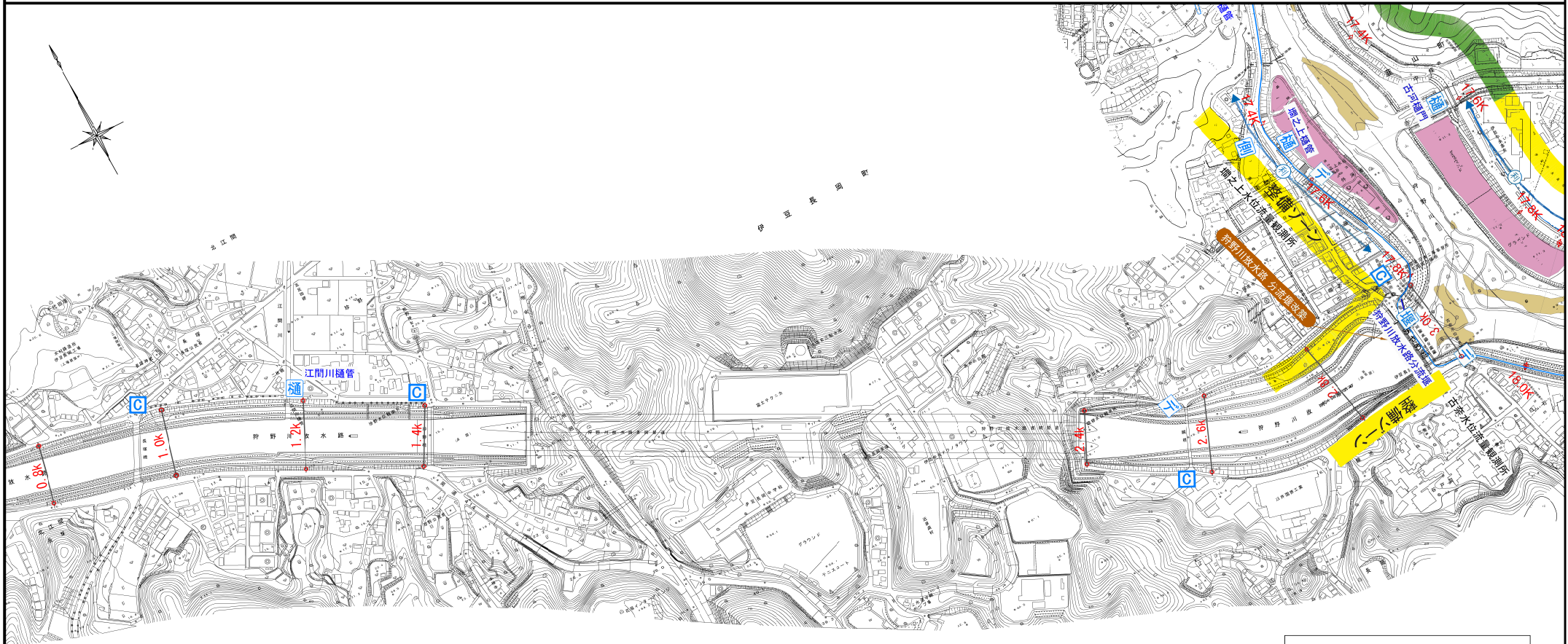
- 河川環境の整備と保全
- 外来種対策
 ○ かまちづくり、水辺の美観の整備
 ○ 河川利用 推進
 ○ 自然再生 整備



注：施行の場所については、今後の河川の状況等により変更が生じる場合がある。

附図⑫ (狩野川放水路0.8k~3.0k)

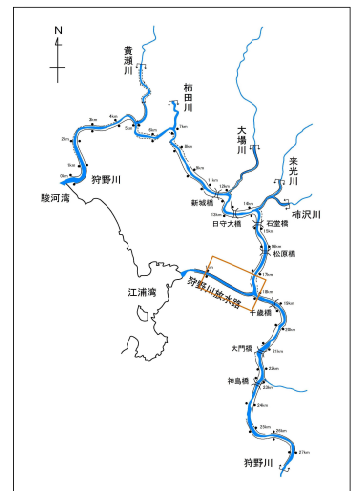
狩野川水系河川整備計画



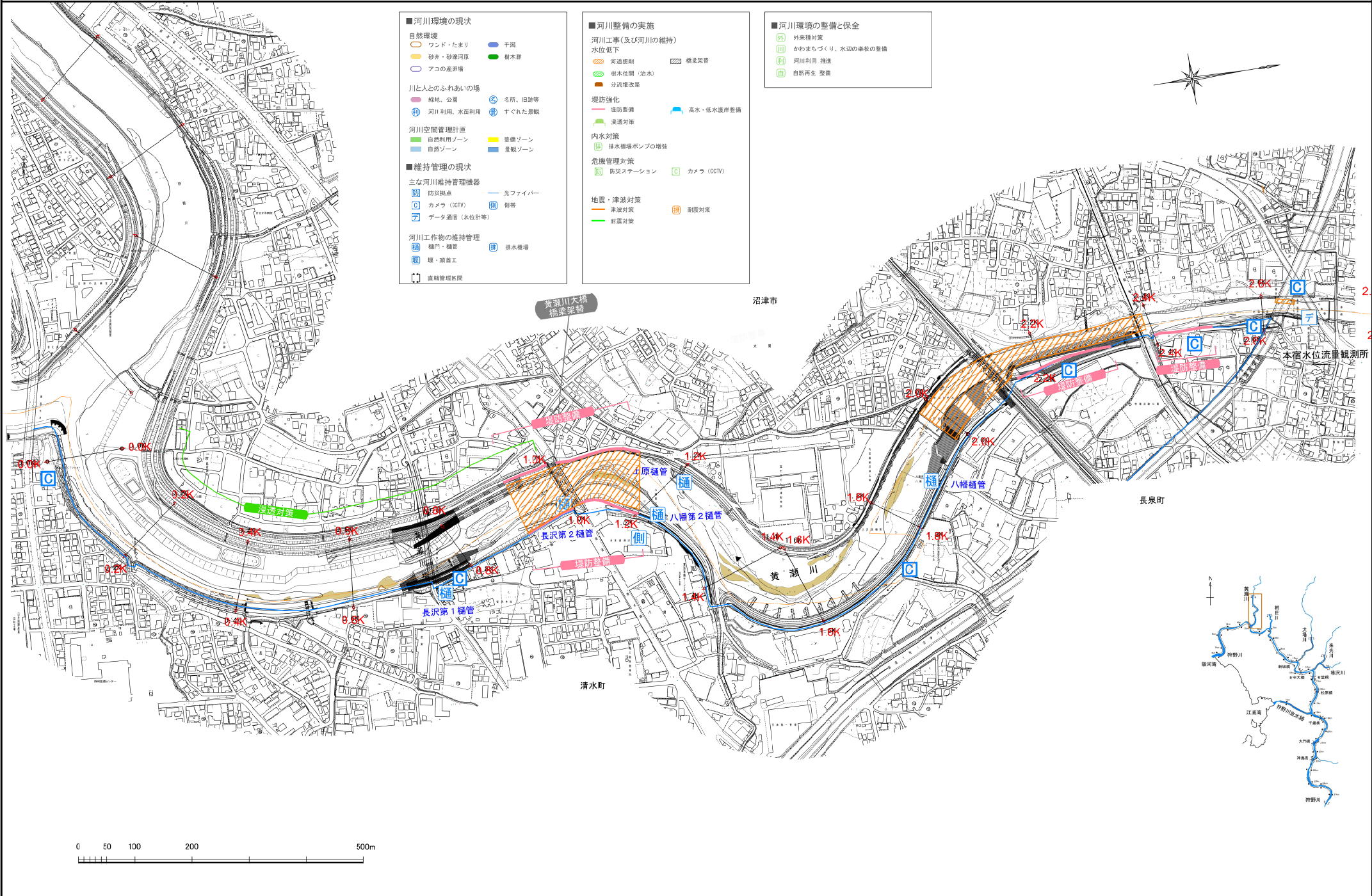
■河川環境の現状	
自然環境	干潟
ワンド・たまり	樹木群
砂州・砂礫河原	アユの産卵場
川と人とのふれあいの場	名残、旧跡等
緑地、公園	すくれた景観
河川利用、水面利用	
河川空間管理計画	
自然利用ゾーン	整備ゾーン
自然ゾーン	景観ゾーン
■維持管理の現状	
主な河川維持管理機器	
防災拠点	光ファイバー
カメラ (CCTV)	側溝
データ送信 (水位計等)	
河川工作物の維持管理	
橋門・橋脚	排水機場
堰・堰首工	
維持管理区間	

■河川整備の実施	
河川工事(及び河川の維持)	
水位低下	橋梁架替
河床掘削	樹木伐除 (治水)
分洪堰改築	
堤防強化	
堤防整備	高水・低水種別整備
浸透対策	
内水対策	
排水機場ポンプの増強	
危機管理対策	
防災ステーション	カメラ (CCTV)
地震・津波対策	
津波対策	耐震対策
耐震対策	

■河川環境の整備と保全	
外来種対策	
かわまちづくり、水辺の景観の整備	
河川利用推進	
自然再生整備	

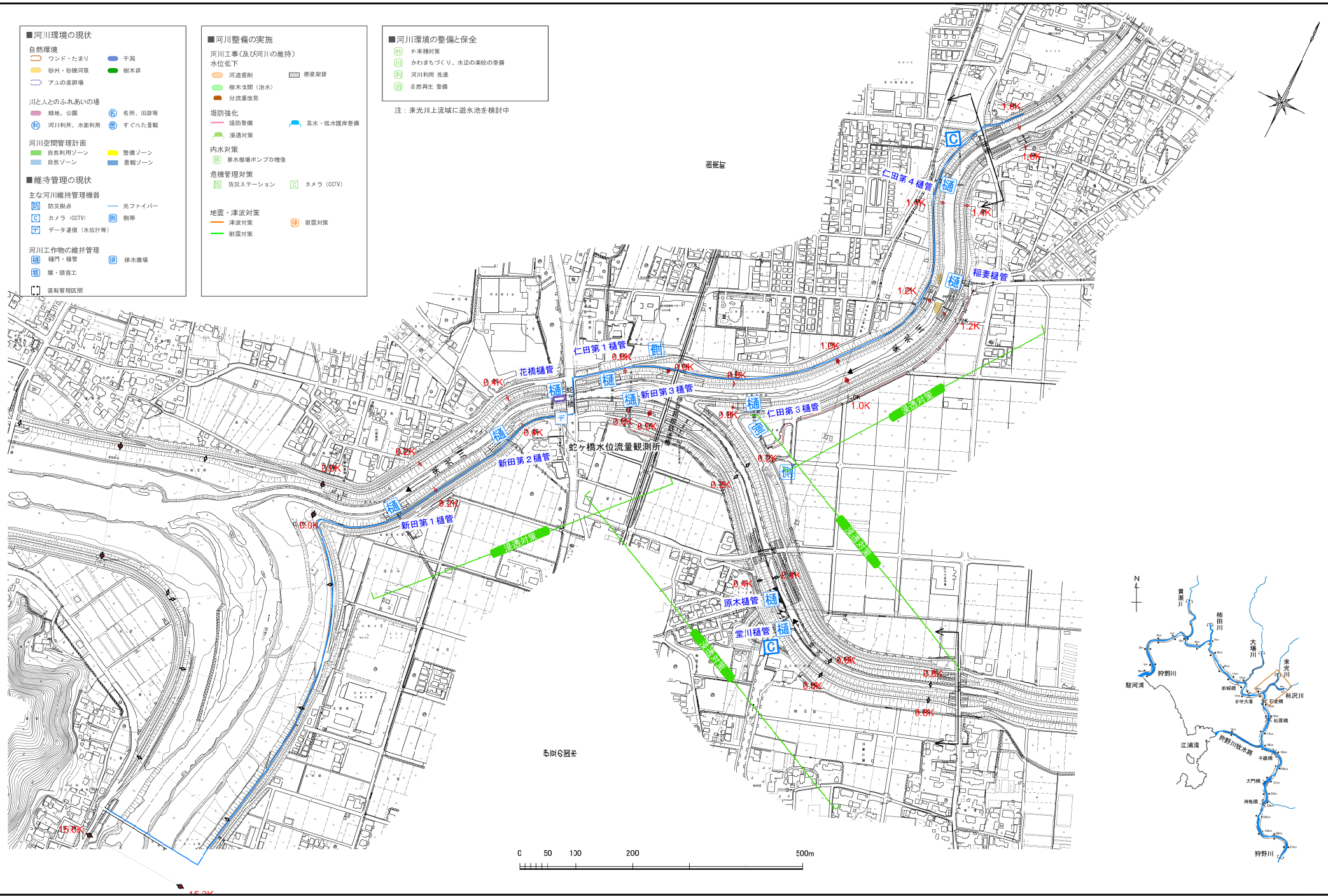


注：施行の場所については、今後の河川の状況等により変更が生じる場合がある。



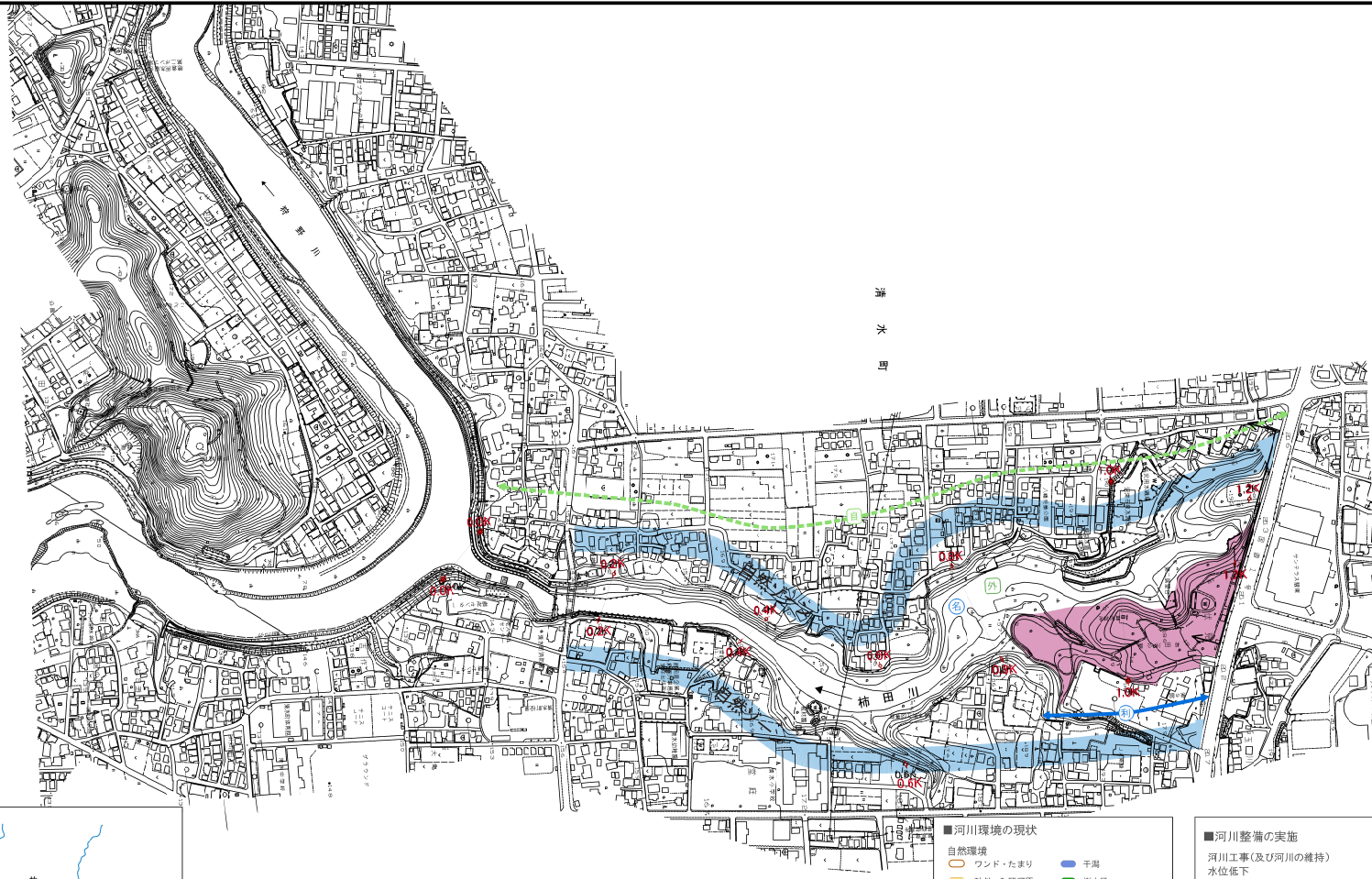
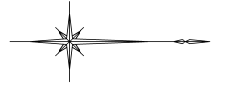
注：施行の場所については、今後の河川の状況等により変更が生じる場合がある。

附図⑮ (来光川0.0k~1.6k, 柿沢川0.0k~0.8k)



注：施行の場所については、今後の河川の状況等により変更が生じる場合がある。

附図⑯ (柿田川 0.0~1.2k)



- | | | |
|---|--|--|
| <p>■河川環境の現状</p> <ul style="list-style-type: none"> 自然環境 <ul style="list-style-type: none"> ○ ワンド・たまり ○ 砂利・砂礫河原 ○ アユの産卵場 川と人のふれあいの場 <ul style="list-style-type: none"> ● 緑地、公園 ● 河川利用、水面利用 河川空間管理計画 <ul style="list-style-type: none"> ■ 自然利用ゾーン ■ 自然ゾーン ■維持管理の現状 主な河川維持管理機器 <ul style="list-style-type: none"> 📷 防犯機 📷 カメラ (CCTV) 📡 データ送信 (水位計等) 📡 光ファイバー 📡 倒帯 河川工作物の維持管理 <ul style="list-style-type: none"> 🔧 橋門・橋脚 🔧 堰・頭首工 🔧 排水機場 📏 直轄管理区間 | <p>■河川整備の実施</p> <p>河川工事(及び河川の維持)</p> <p>水位低下</p> <ul style="list-style-type: none"> 📏 河流通阻 📏 樹木伐開 (法式) 📏 分流域改定 <p>堤防強化</p> <ul style="list-style-type: none"> 📏 堤防整備 📏 浸透対策 <p>内水対策</p> <ul style="list-style-type: none"> 📏 排水機場ポンプの増設 <p>危機管理対策</p> <ul style="list-style-type: none"> 📏 防災ステーション 📏 カメラ (CCTV) <p>地震・津波対策</p> <ul style="list-style-type: none"> 📏 津波対策 📏 耐震対策 | <p>■河川環境の整備と保全</p> <ul style="list-style-type: none"> 📏 外來種対策 📏 かわまちづくり、水辺の家枝の整備 📏 河川利用 推進 📏 自然再生 整備 |
|---|--|--|



注：施行の場所については、今後の河川の状況等により変更が生じる場合がある。