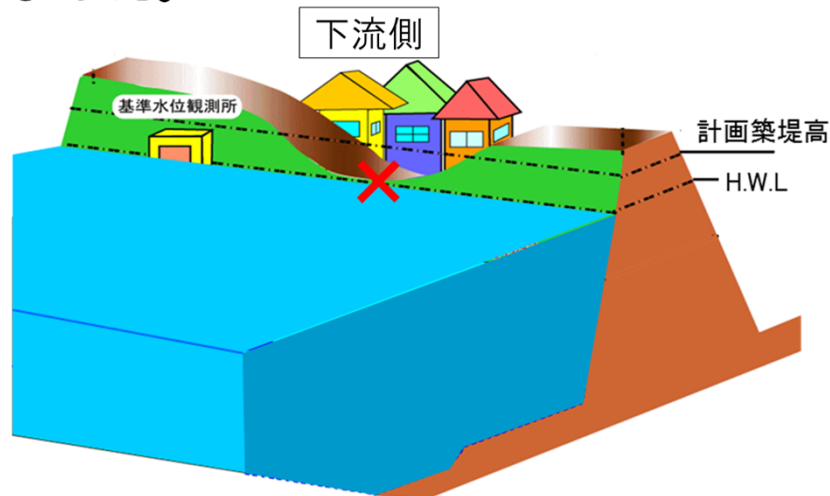


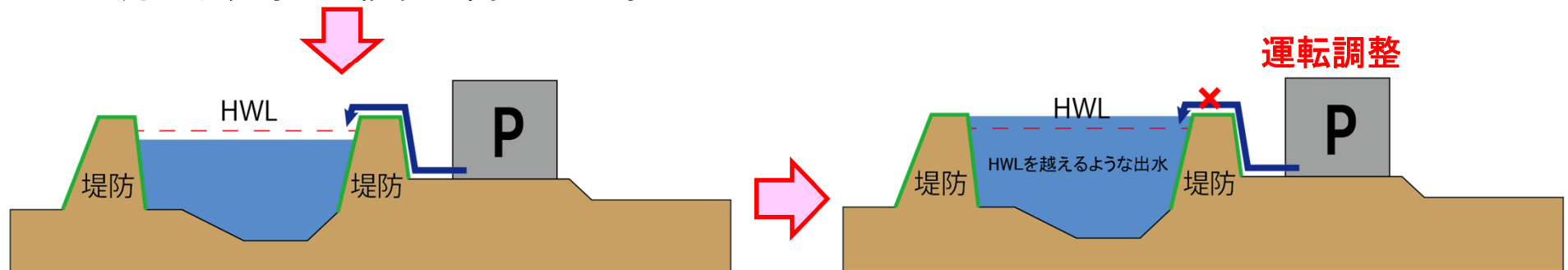
大規模出水時における排水機場の運転調整に関する説明会

河川管理レポート(H30.2.28)
沼津河川国道事務所

狩野川の直轄区間には直轄と許可を合わせて24箇所の排水機場があります。
大規模出水時に排水を継続すると、堤防決壊など甚大な被害の発生の一因になったり、破堤している場合は、浸水被害をさらに拡大したりしてしまう危険性があります。
そこで、大規模出水時における排水機場の運転調整の必要性、及び操作要領（直轄）や操作管理規程（許可）の改定を今後進めていくことを、関係市町に説明を行いました。



下流で破堤等の危険性が高まった時



運転調整：下流の状況をみながら、排水機場の運転を停止する