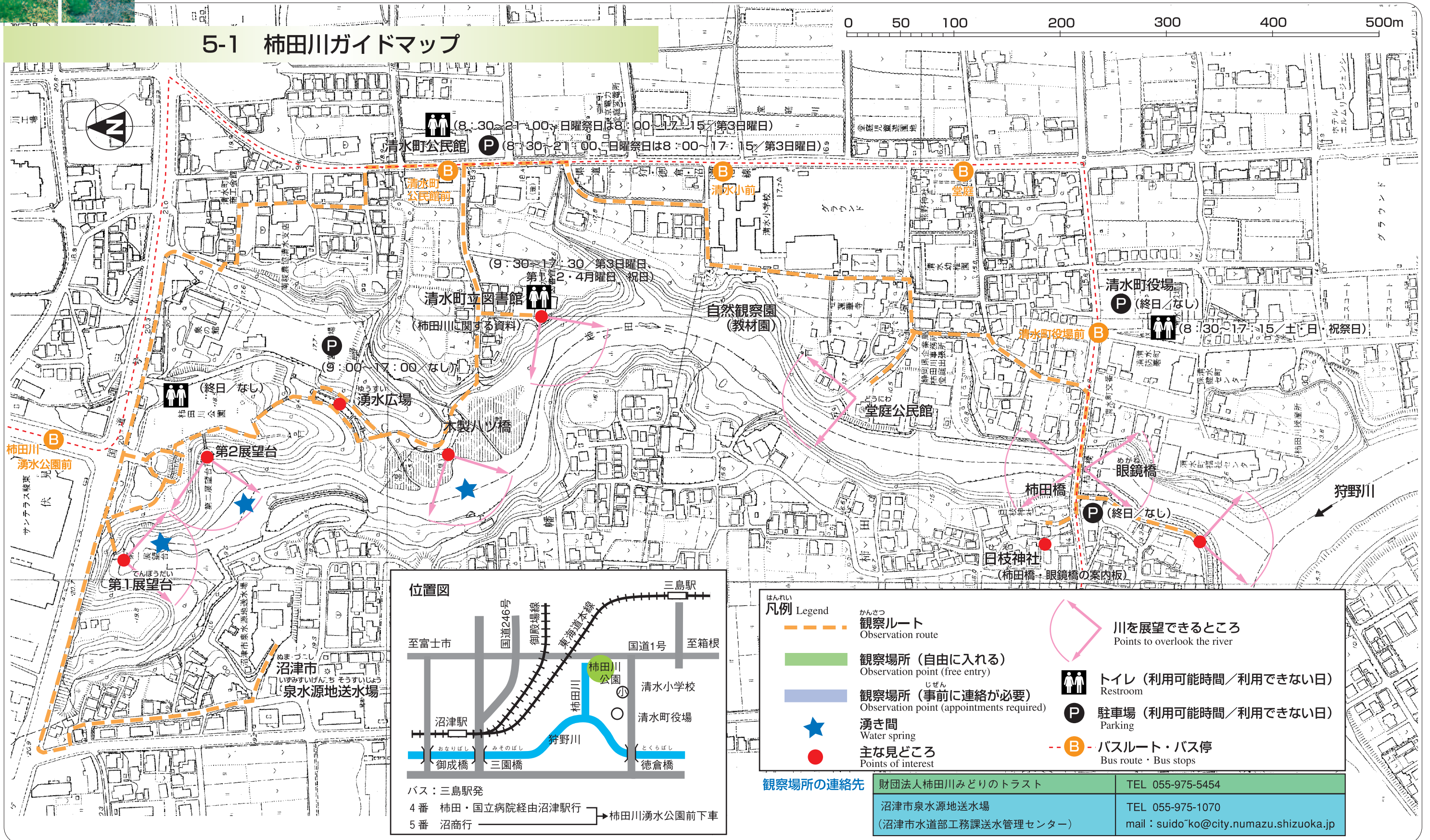
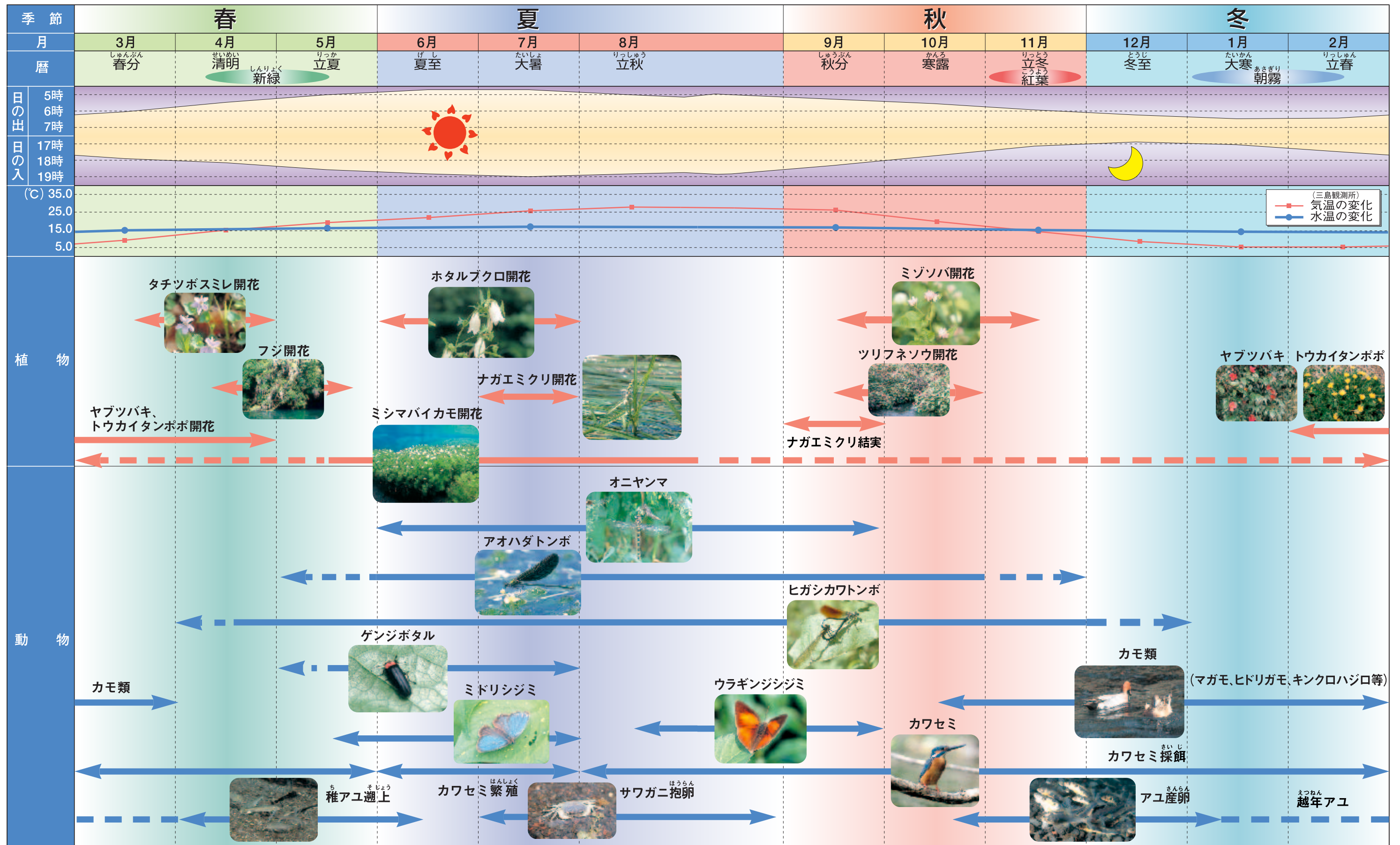


# 5. 自然を見る

## 5-1 柿田川ガイドマップ



## 5-2 自然観察ガイド



# 春 の柿田川



## 【稚アユの遡上】

駿河湾から狩野川を遡ってきた稚アユが、4月上旬から6月中旬にかけて柿田川にも入ってきます。稚アユは柿田川の川底の藻類を食べて大きくなります。



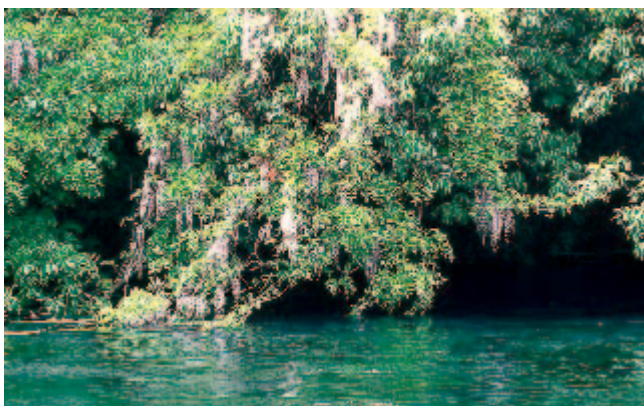
## 【ミシマバイカモ】

名前の通り梅の花に似た白い小さな花を付けます。花は一年中見られますが、最盛期は5月中旬から8月中旬です。水のきれいな上流から中流に多く見ることができます。



## 【タチツボスミレ】

早春の3月中旬から4月下旬まで薄紫の可憐な花を咲かせ春の訪れを知らせます。柿田川公園などの日当たりの良い土手で見ることができます。



## 【フジ】

水辺の河畔林に巻き付くツル植物で、4月中旬から5月中旬に美しい紫の房状の花を付けます。柿田橋上流や図書館対岸の水辺で多く見ることができます。



## 【ヒガシカワトンボ】

柿田川で見ることができるトンボの中では、最も早く4月に出現し、12月頃まで水辺の草地で見ることができます。羽の色は透明なタイプとオレンジ色のタイプの2種類あります。

# 夏の柿田川



## 【ミドリシジミ】

雄は羽の表面が美しい緑色をしたチョウです。ハンノキの多い中流部の草地で5月中旬から7月下旬にかけて見ることができます。



## 【ホタルブクロ】

初夏の6月上旬から7月下旬にかけて、白色から薄桃色の袋状の花を付けます。林の縁の草地で多く見ることができます。



## 【サワガニ】

湧水のある石の下に多く見られます。7月上旬から8月下旬には卵を抱きかかえた雌を見ることができます。卵からは親ガニと同じ形の稚ガニが生まれます。



## 【ゲンジボタル】

清流に生息する代表的な生き物です。5月中旬から7月下旬にかけて多く見ることができます。第1展望台が観察ポイントとなっています。



## 【アオハダトンボ】

美しい緑色のトンボです。5月から11月頃まで中流から上流部の水生植物にとまっている姿を見ることができます。



## 【オニヤンマ】

黒と黄色の縞模様が特徴的な大型のトンボです。6月から9月にかけて水辺の草地で多く見られます。流れの上では雄が同じ場所を何度も往復して飛ぶ姿を見ることができます。

# 秋の柿田川



## 【アユの産卵】

秋になると狩野川からたくさんのアユが柿田川を遡り、上流の湧水のある場所で産卵します。水温が高いので、産卵は1月中旬まで見ることができます。



## 【ミゾソバ】

9月中旬から11月中旬にかけて、白色から薄紫色の小さな花を付けます。中流部の湿地に多く、花の時期はお花畑になります。



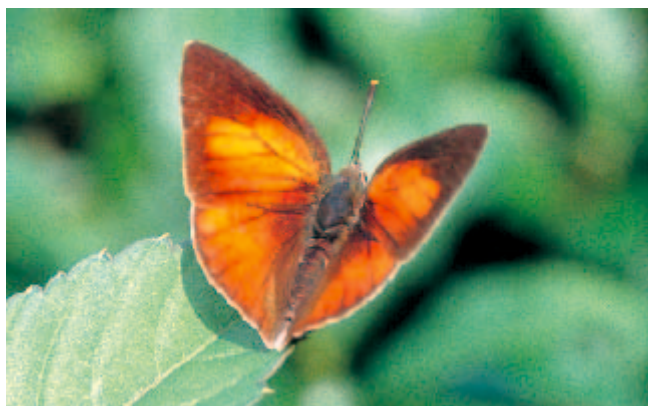
## 【ツリフネソウ】

9月中旬から10月下旬にかけて、赤紫色の小舟を吊り下げたような変わった形の花を付けます。中流部の河畔林の縁で多く見ることができます。



## 【ナガエミクリ】

7月に花を咲かせたナガエミクリは9月に栗のイガを小さくしたような実をつけます。柿田橋上流の水際で多く見ることができます。



## 【ウラギンシジミ】

雄は羽の表面が美しいオレンジ色をしたチョウです。夏の終わりの8月中旬から9月下旬にかけて柿田川全域で見ることができます。

# 冬 の柿田川



## 【トウカイタンポポ】

東海地方の太平洋沿岸えんがんに多く分布するタンポポの仲間で、2月上旬じょうじゅんから4月下旬げしゅんまで黄色い花を付けます。柿田川公園などの日当たりの良い土手で見るすることができます。



## 【カワセミ】

川の中の魚をねらい水面上を飛ぶ姿すがたを一年中見ることができますが、木々の葉が落ちる冬ふゆが良い観察時期です。上流部で多く見られ第1展望台てんぼうだいが観察ポイントとなっています。



## 【ヤブツバキ】

常緑のツバキの仲間で、2月上旬みづから4月下旬まで赤い花をつけます。花の蜜が多くメジロなどの小鳥が多く集まります。第1展望台てんぼうだいなどの河畔はん林りんの中で見るすることができます。



オス

メス

マガモ



オス

メス

ヒドリガモ

## 【カモ類】

冬でも水温が高く、餌えきとなる水草が多いので、10月中旬から3月下旬までたくさんのカモ類わたが渡ってきます。柿田橋下流や第1、2展望台付近で多く見るすることができます。

## 5-3 観察ノート

持ち物表 観察に出かける前に持っていくものをチェックしよう。

<input type="checkbox"/>	ノート・筆記用具	見たものを記録しよう	<input type="checkbox"/>	地図・方位じしゃく	自分がいる場所を確認しよう <small>かくにん</small>
<input type="checkbox"/>	定規・まき尺 <small>じゃく</small>	いろいろな物を計ってみよう	<input type="checkbox"/>	虫めがね	小さな世界をのぞいてみよう
<input type="checkbox"/>	双眼鏡 <small>そうがんきょう</small>	遠くの生き物を観察しよう	<input type="checkbox"/>	カメラ	見つけた生き物を撮ろう <small>と</small>
<input type="checkbox"/>	ビニール袋 <small>ぶくろ</small>	ゴミを入れて持ち帰ろう	<input type="checkbox"/>	かい中電灯	暗い場所で使おう

注意事項じこう 必ず守ってね。

☆ 道のないところに入らない

☆ 川の中に入らない

☆ 動物や植物をとらない

☆ ゴミを捨てないす

### 危険な生き物きけん

毒へび

道のない所を歩かない！  
足もとに気をつける！



マムシ



ヤマカガシ

かまれたりさ  
されたりしたら  
すぐに病院  
へ行こう！



ハチ

巣に近づかない！  
ハチを追い払わない！おはら



スズメバチばんか（晩夏から初秋が特に危険）

# 観察ノート

★メモ

年

月

日

時間

天気

---

---

---

---

---

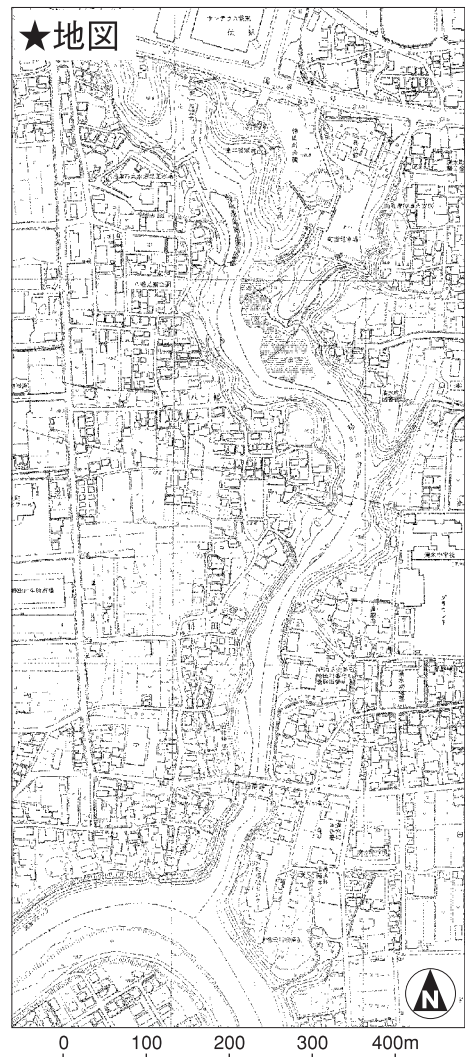
---

---

---

★スケッチ

★地図





# 観察ノート

★メモ

年

月

日 時間

天気

---

---

---

---

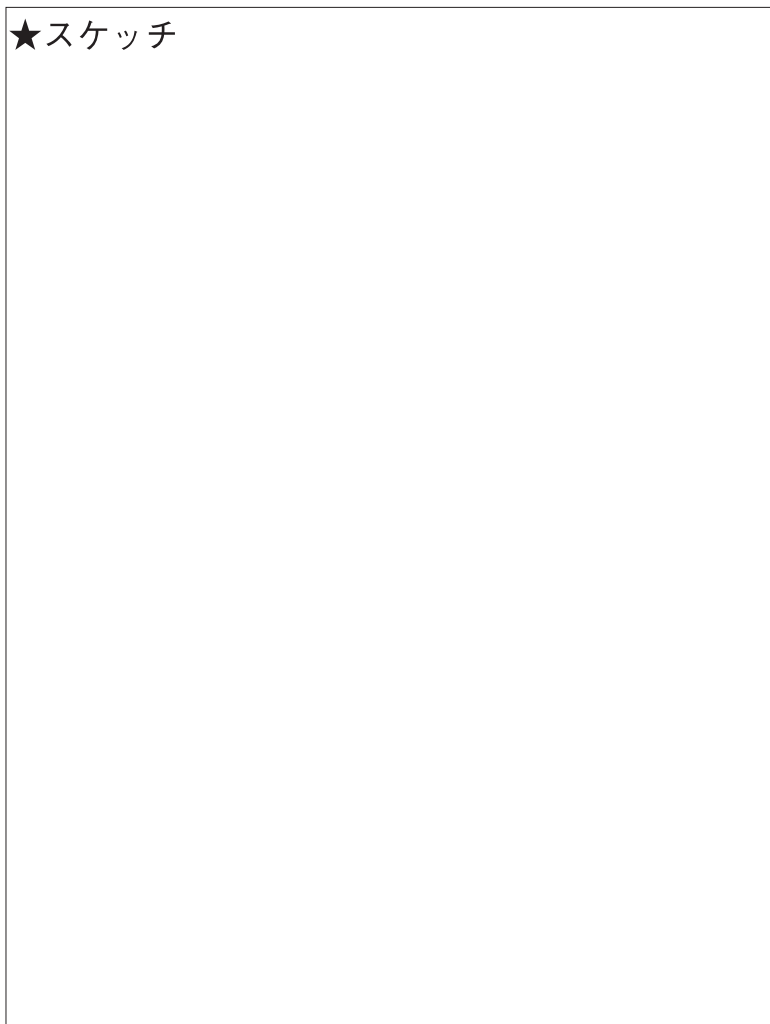
---

---

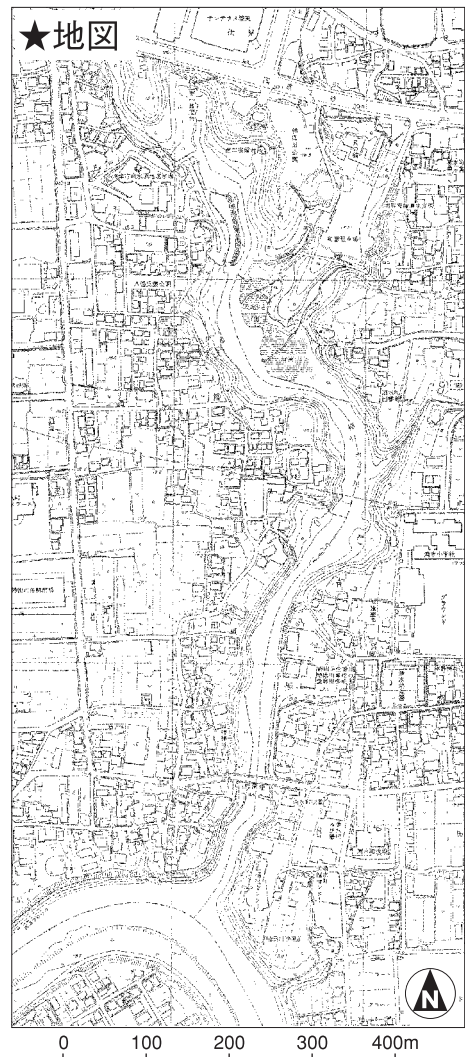
---

---

★スケッチ



★地図



# 観察ノート

★メモ

年

月

日

時間

天気

---

---

---

---

---

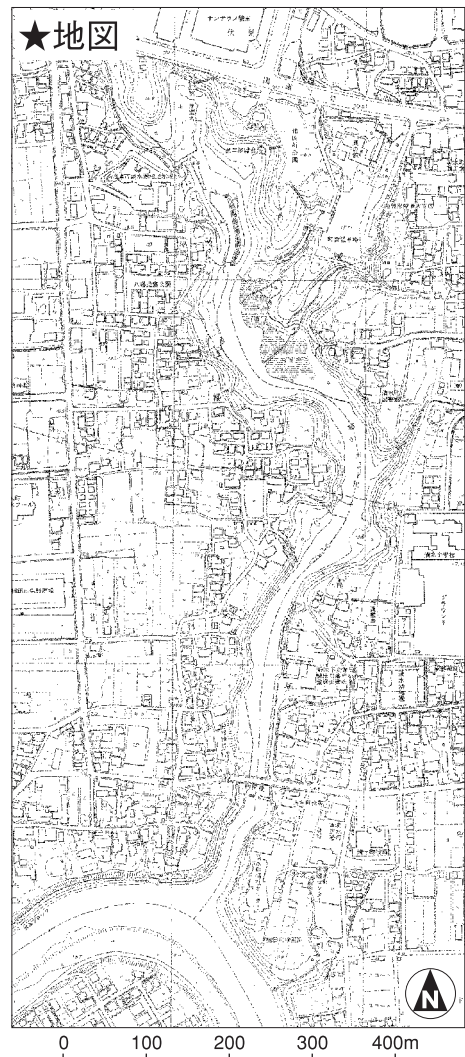
---

---

---

★スケッチ

★地図



# 観察ノート

★メモ

年

月

日 時間

天気

---

---

---

---

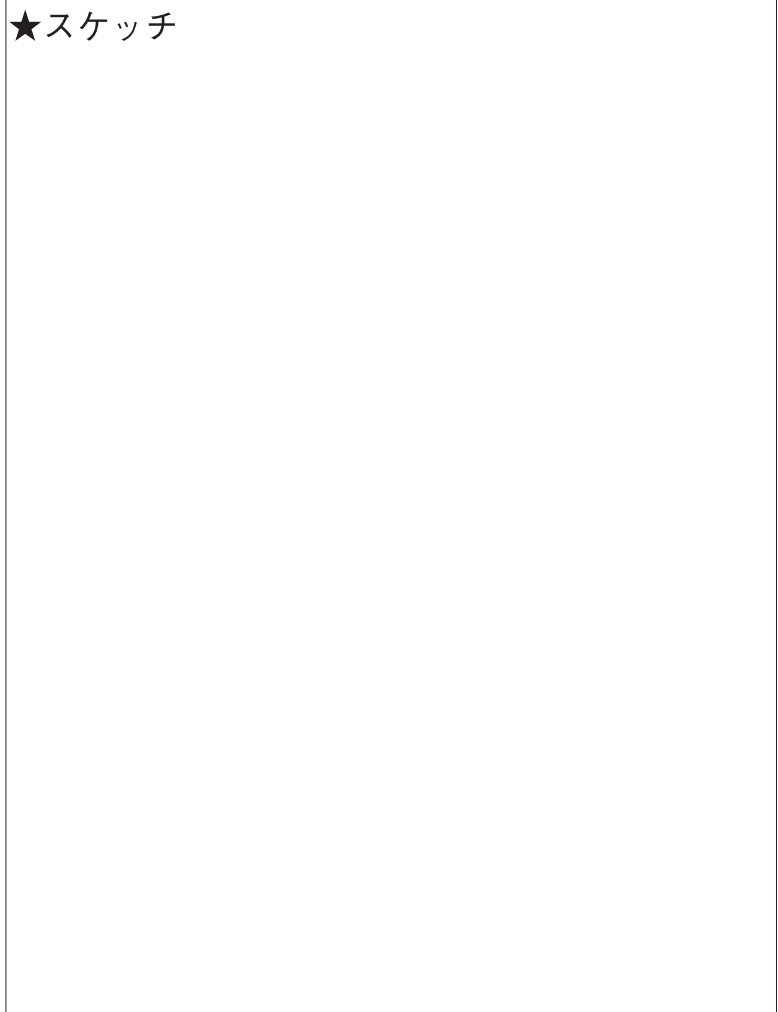
---

---

---

---

★スケッチ



★地図

