

狩野川水系河川整備計画 （変更案）

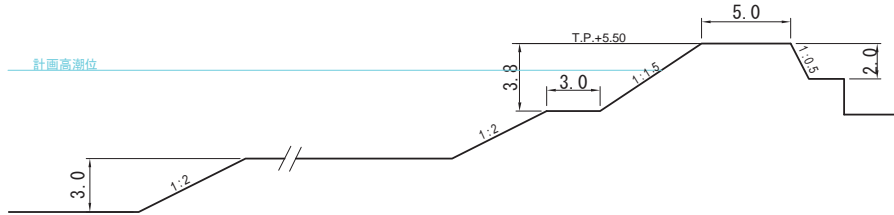
附 図

平成28年9月
中部地方整備局

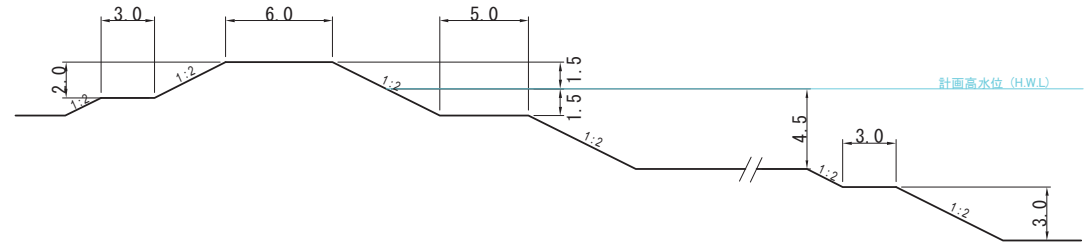
堤防標準断面図(1/150)

狩野川水系河川整備計画

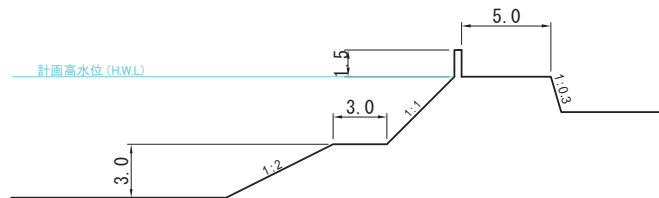
狩野川(高潮堤) 0.000~0.670(右岸)
0.000~0.620(左岸)



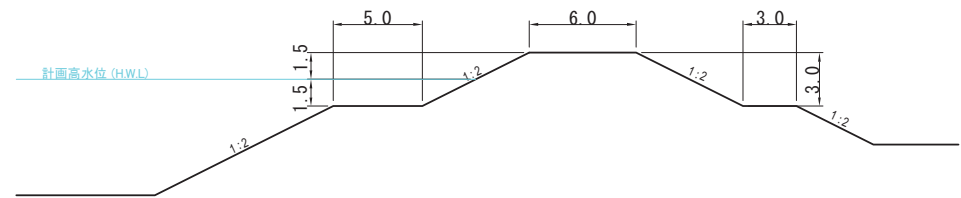
狩野川 4.000~24.740(右岸)
3.400~4.630(左岸)
5.000~23.000(左岸)



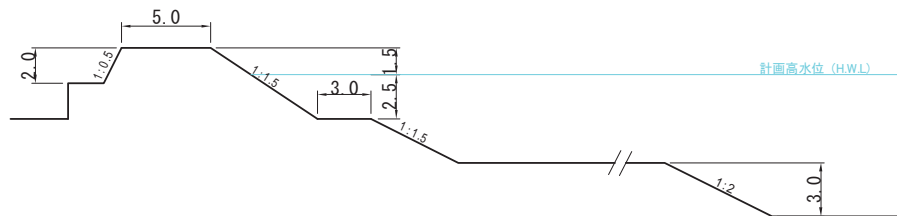
狩野川(特殊堤) 1.400~2.000(右岸)
2.700~3.000(右岸)
4.630~5.000(左岸)



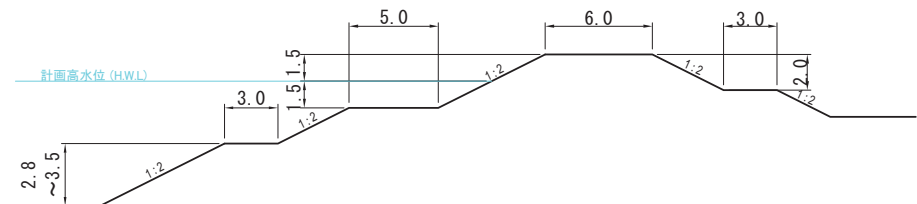
狩野川 2.000~2.700(右岸)
27.740~27.800(右岸)
23.000~27.800(左岸)



狩野川 0.670~1.400(右岸)
3.000~4.000(右岸)
0.620~3.400(左岸)

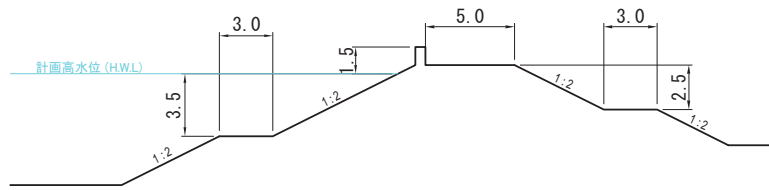


黄瀬川 0.000~0.920(左右岸)

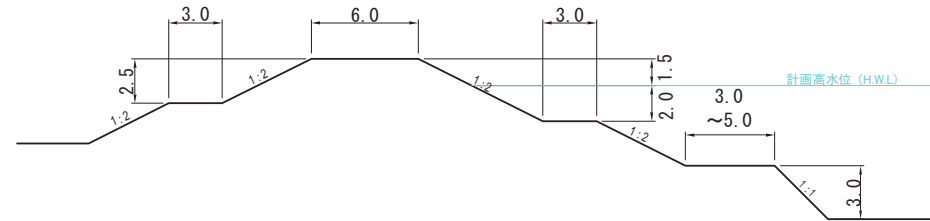


- ※ 各河川(区間)における堤防の標準構造を示しています
- ※ 土堤による施工が困難な区間においては、特殊堤による施工を行います
- ※ 流水の作用から堤防を保護する必要がある箇所及びその他必要に応じて、護岸等を設置します
- ※ 実施にあたっては、周辺の景観等に配慮したものとします

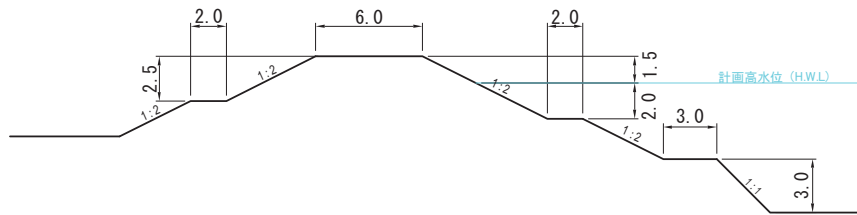
黄瀬川 0.920~2.700(左右岸)



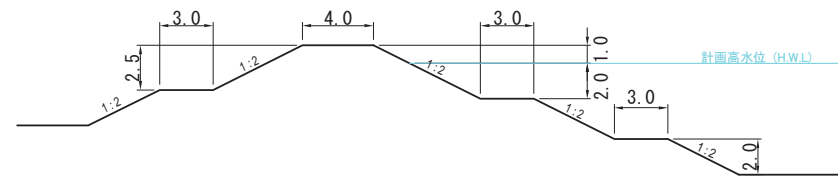
来光川 0.000~0.600(左右岸)



大場川 0.000~2.600(左右岸)

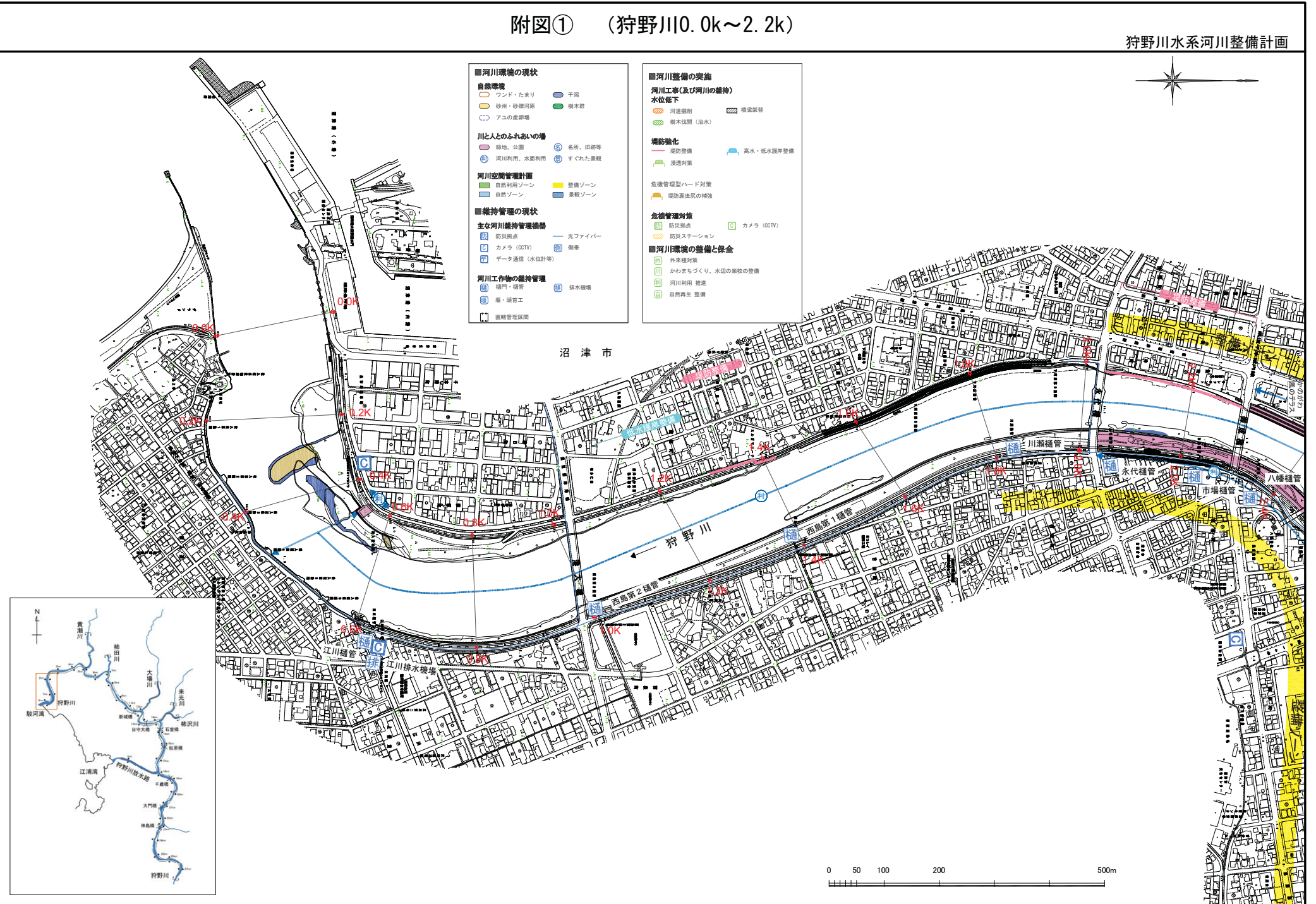


来光川 0.600~1.600(左右岸)
柿沢川 0.000~1.000(左右岸)



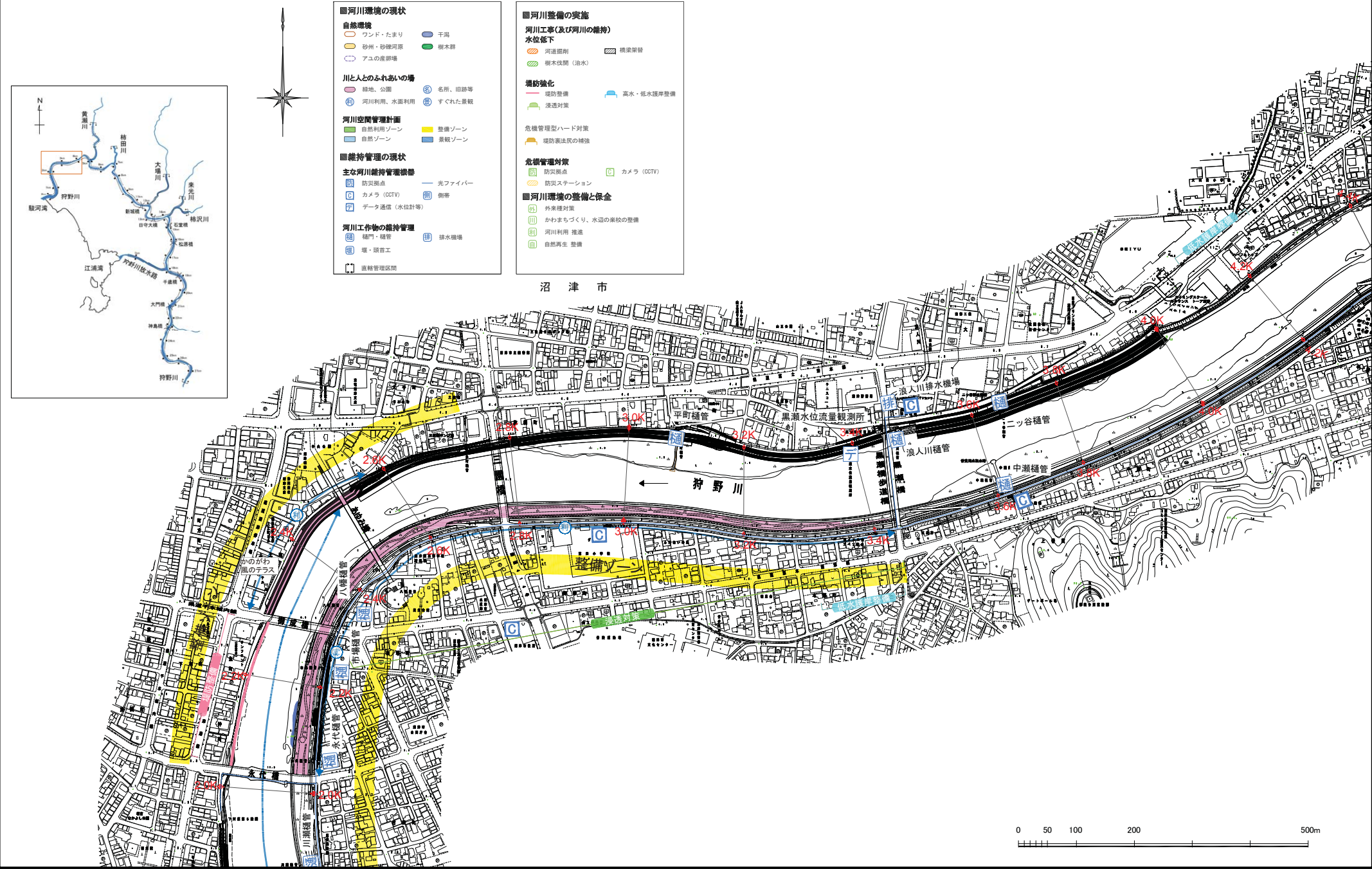
- ※ 各河川(区間)における堤防の標準構造を示しています
- ※ 土堤による施工が困難な区間においては、特殊堤による施工を行います
- ※ 流水の作用から堤防を保護する必要がある箇所及びその他必要に応じて、護岸等を設置します
- ※ 実施にあたっては、周辺の景観等に配慮したものとします

附図① (狩野川0.0k~2.2k)



注：施行の場所については、今後の河川の状況等により変更が生じる場合がある。

附図② (狩野川2.2k~4.2k)

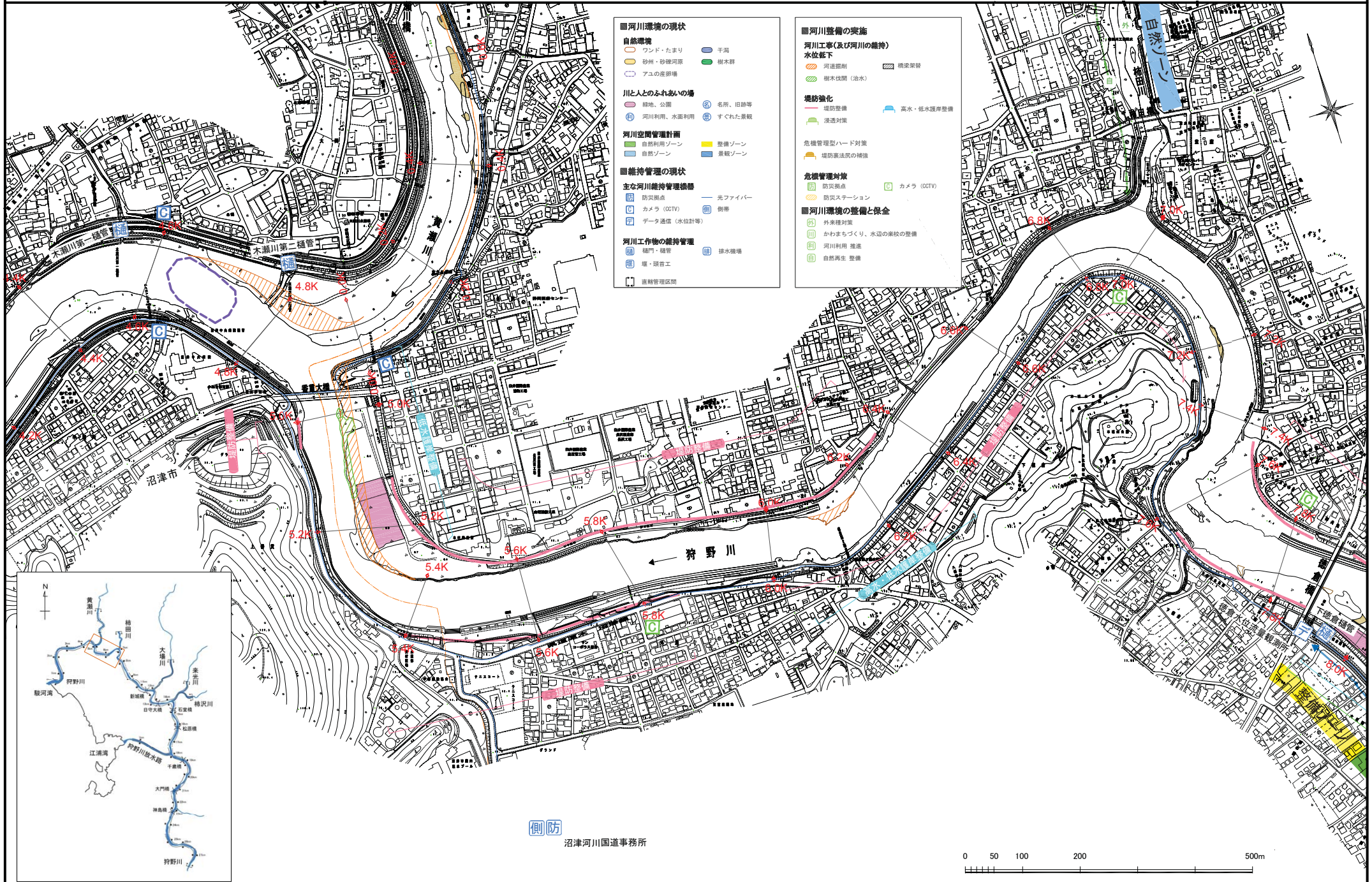


- 河川環境の現状**
- 自然環境**
- ワンド・たまり
 - 砂洲・砂礫河原
 - アユの産卵場
 - 干潟
 - 樹木群
- 川と人のふれあいの場**
- 緑地、公園
 - 河川利用、水面利用
 - 名所、旧跡等
 - すぐれた景観
- 河川空間管理計画**
- 整備ゾーン
 - 自然ゾーン
 - 景観ゾーン
- 維持管理の現状**
- 主な河川維持管理機器**
- 防災拠点
 - カメラ (CCTV)
 - データ通信 (水位計等)
 - 光ファイバー
 - 曲帯
- 河川工作物の維持管理**
- 樋門・樋管
 - 堰・堰替工
 - 排水機場
 - 直轄管理区間

- 河川整備の実施**
- 河川工事(及び河川の維持)**
- 水位低下**
- 河床掘削
 - 根木伏間 (治水)
 - 橋梁架替
- 堤防強化**
- 堤防整備
 - 浸透対策
 - 高水・低水護岸整備
- 危機管理型ハード対策**
- 堤防築法戻の補強
- 危機管理対策**
- 防災拠点
 - 防災ステーション
 - カメラ (CCTV)
- 河川環境の整備と保全**
- 外来種対策
 - かわまちづくり、水辺の景観の整備
 - 河川利用 推進
 - 自然再生 整備

注：施行の場所については、今後の河川の状況等により変更が生じる場合がある。

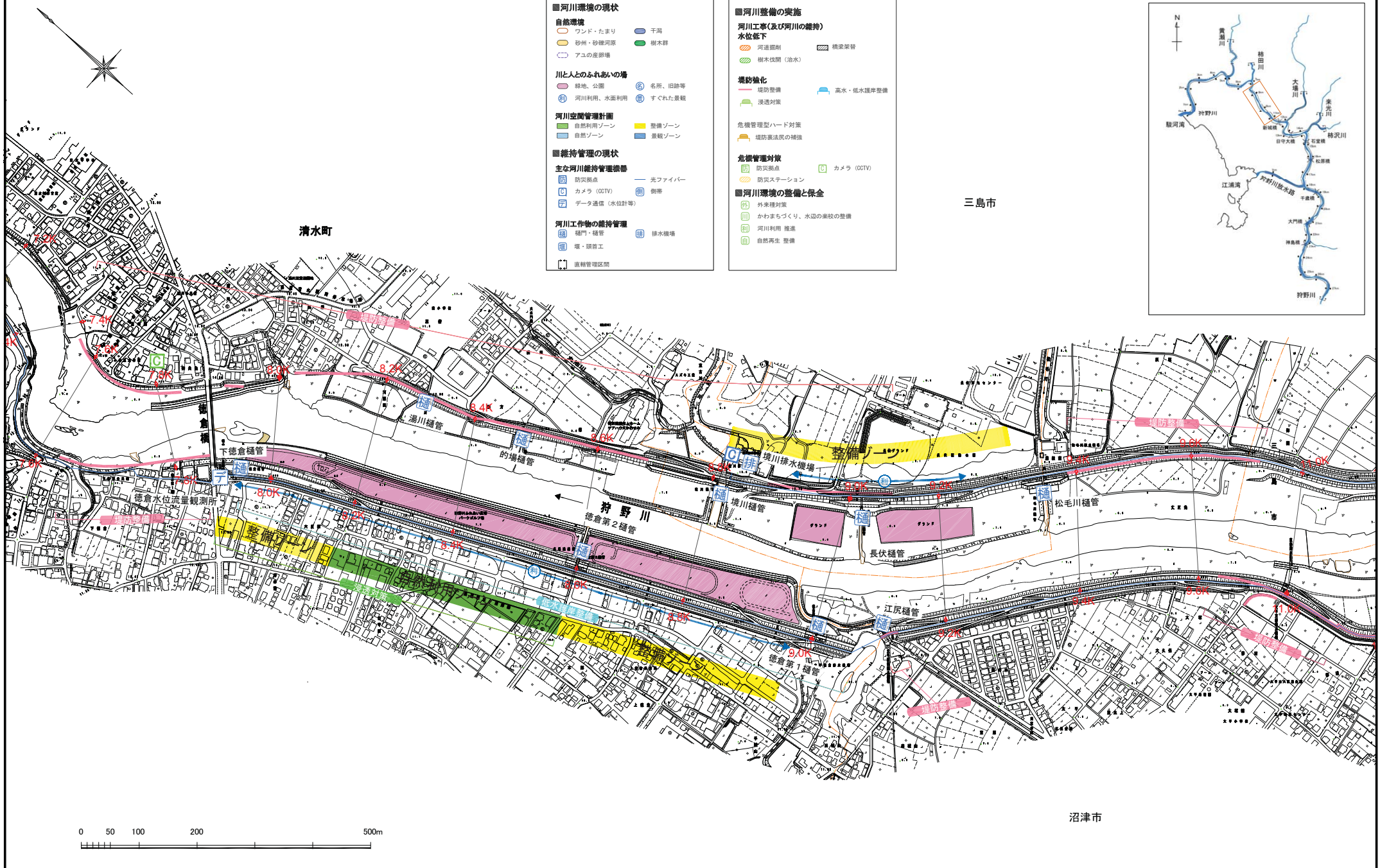
附図③ (狩野川4.2k~7.8k)



沼津河川国道事務所

注：施行の場所については、今後の河川の状況等により変更が生じる場合がある。

附図④ (狩野川7.8k~11.0k)



- 河川環境の現状**
- 自然環境**
- ワンド・たまり
 - 砂州・砂礫河原
 - アユの産卵場
 - 干潟
 - 樹木群
- 川と人とのふれあいの場**
- 緑地、公園
 - 河川利用、水面利用
 - 名所、旧跡等
 - すぐれた景観
- 河川空間管理計画**
- 自然利用ゾーン
 - 自然ゾーン
 - 整備ゾーン
 - 景観ゾーン
- 維持管理の現状**
- 主な河川維持管理機器**
- 防災拠点
 - カメラ (CCTV)
 - データ送信 (水位計等)
 - 光ファイバー
 - 側溝
- 河川工作物の維持管理**
- 樋門・樋管
 - 堰・調整工
 - 排水機場
 - 直轄管理区間

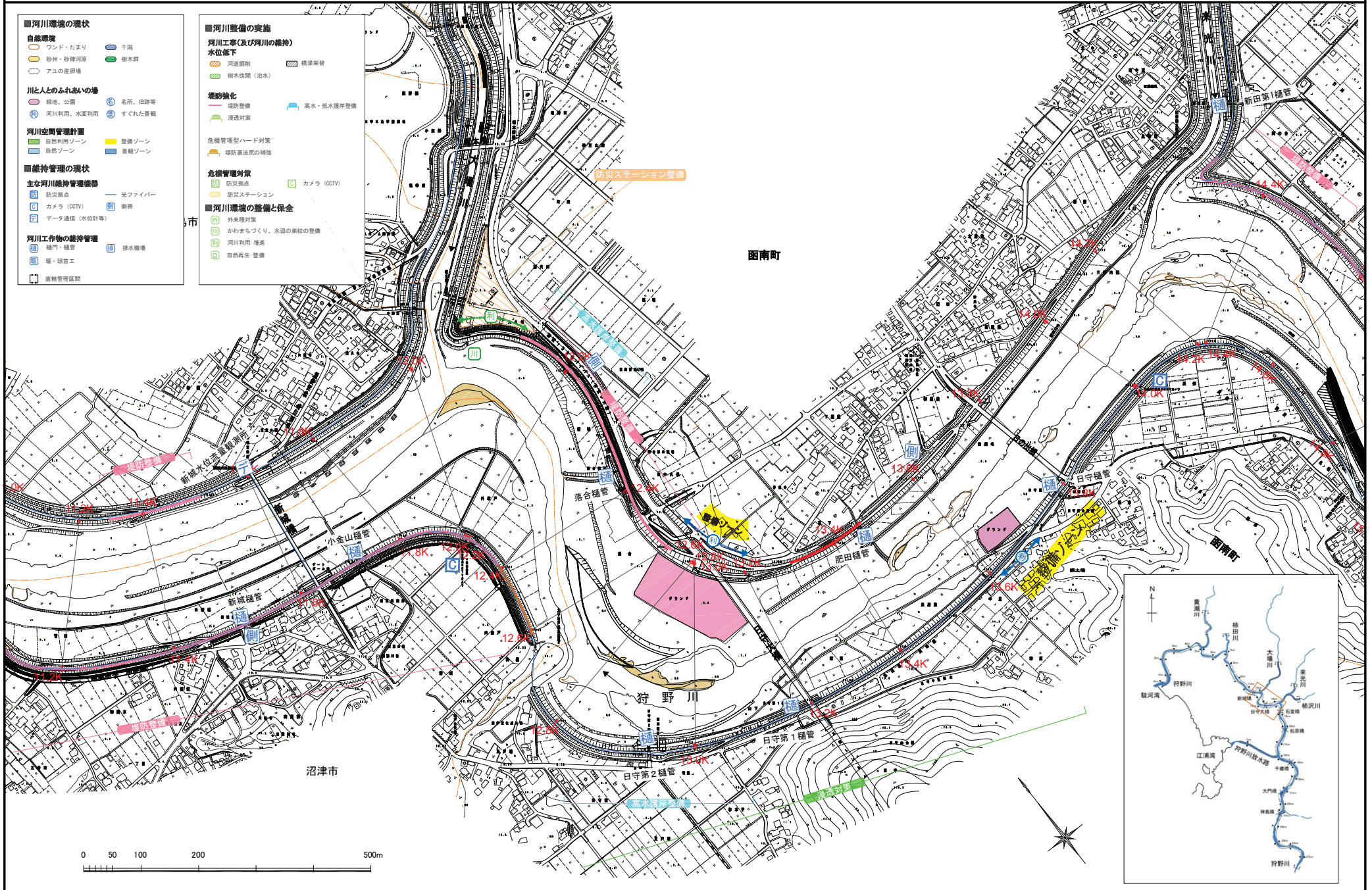
- 河川整備の実施**
- 河川工事(及び河川の維持)**
- 水位低下**
- 河堤部削
 - 樹木伐開 (治水)
 - 建築架設
- 堤防強化**
- 堤防整備
 - 浸透対策
 - 高水・低水護岸整備
- 危機管理型ハード対策**
- 堤防基法底の補強
- 危機管理対策**
- 防災拠点
 - 防災ステーション
 - カメラ (CCTV)
- 河川環境の整備と保全**
- 外来種対策
 - かわまちづくり、水辺の乗取の整備
 - 河川利用 推進
 - 自然再生 整備

三島市

沼津市

注：施行の場所については、今後の河川の状況等により変更が生じる場合がある。

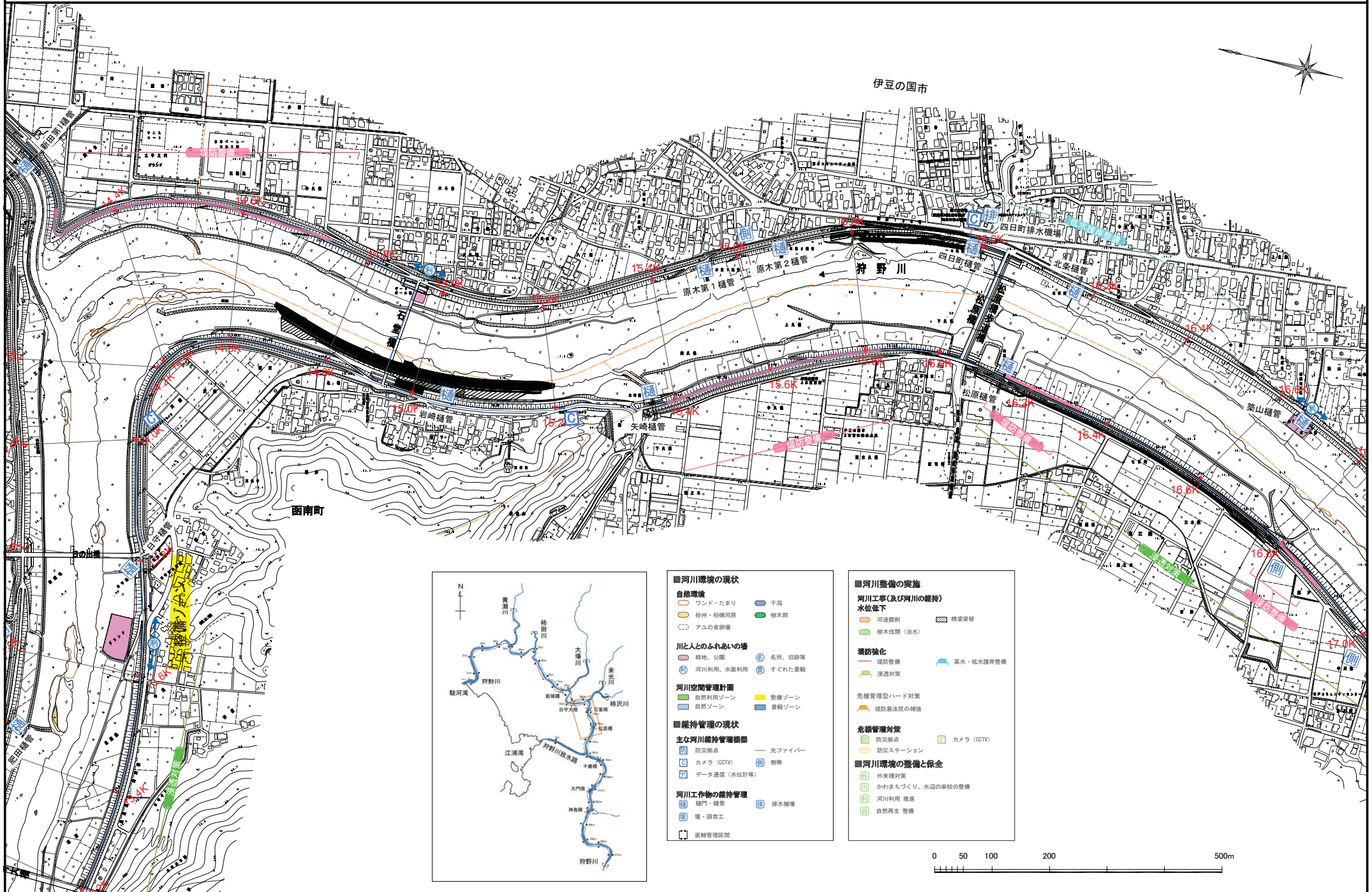
附図⑤ (狩野川11.0k~14.6k)



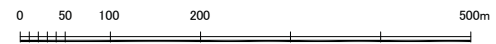
- 河川環境の現状**
- 自然環境**
- ワンド・たまり
 - 砂州・砂礫河原
 - アユの産卵場
 - 干涸
 - 植木群
- 川と人のふれあいの場**
- 緑地、公園
 - 河川利用、水遊利用
 - 名所、旧跡等
 - すぐれた景観
- 河川空間管理計画**
- 自然利用ゾーン
 - 自然ゾーン
 - 景観ゾーン
 - 整備ゾーン
 - 景観ゾーン
- 維持管理の現状**
- 主な河川維持管理機器**
- 防災拠点
 - カメラ (CCTV)
 - データ通信 (水位計等)
 - 光ファイバー
 - 監視
- 河川工作物の維持管理**
- 樋門・樋管
 - 堰・調整工
 - 排水機場
 - 維持管理区分

- 河川整備の実施**
- 河川工事(及び河川の維持)**
- 水位低下**
- 河道掘削
 - 樹木伐倒 (治水)
 - 橋梁架替
- 堤防強化**
- 堤防整備
 - 浸透対策
 - 高水・低水護岸整備
- 危機管理型ハード対策**
- 堤防要員長の補強
- 危機管理対策**
- 防災拠点
 - 防災ステーション
 - 外堤対策
 - かわまちづくり、水辺の美観の整備
 - 河川利用 推進
 - 自然再生 整備
 - カメラ (CCTV)
- 河川環境の整備と保全**
- 外堤対策
 - かわまちづくり、水辺の美観の整備
 - 河川利用 推進
 - 自然再生 整備

注：施行の場所については、今後の河川の状況等により変更が生じる場合がある。

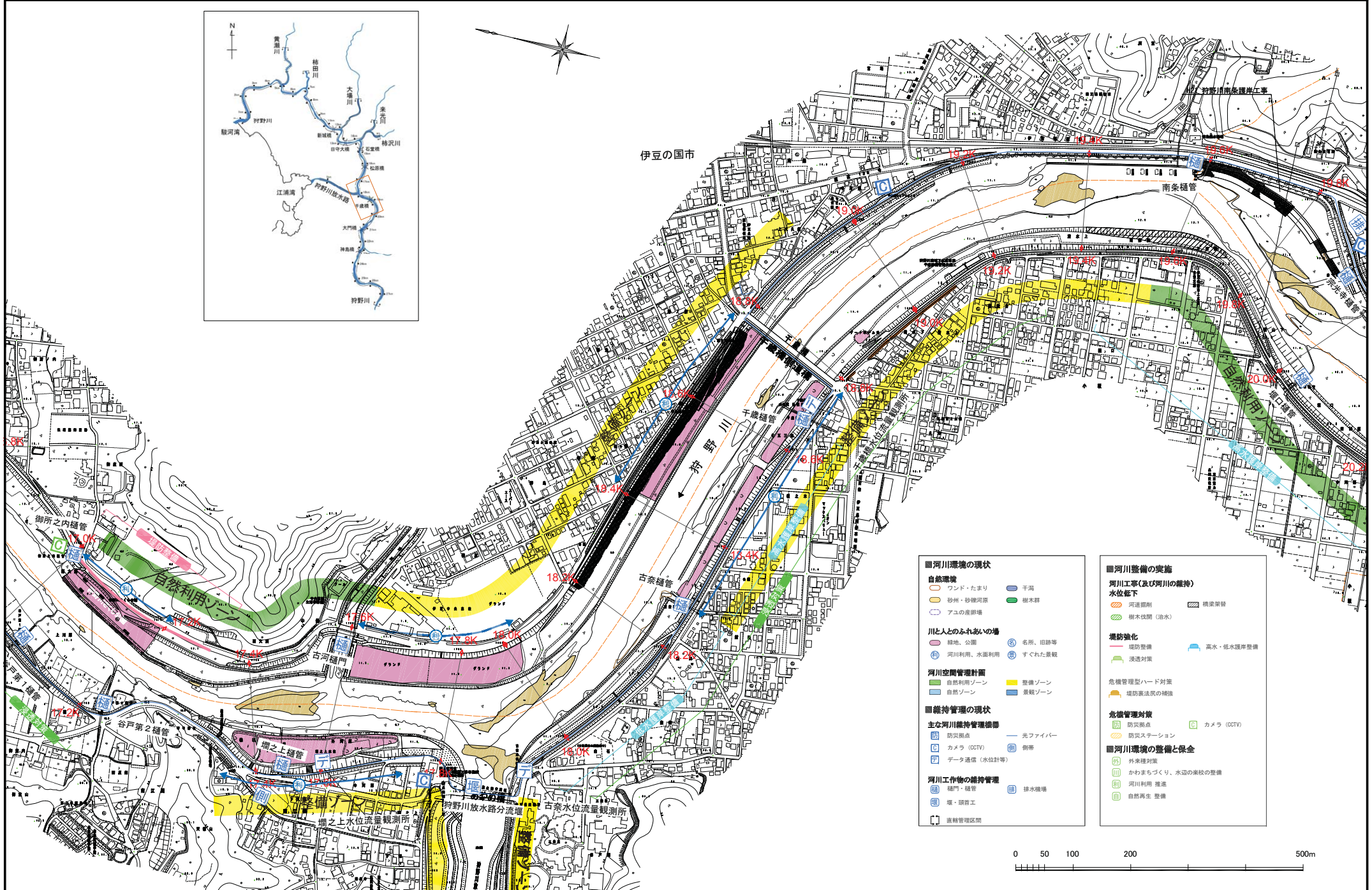


- | | |
|---|---|
| <p>■ 河川環境の現状</p> <p>自然環境
 ○ ワンド・たまり
 ○ 砂州・砂埋河原
 ○ アユの産卵場</p> <p>川と人のふれあいの場
 ● 緑地、公園
 ● 河川利用、水面利用</p> <p>河川空間管理計画
 ● 自然利用ゾーン
 ● 自然ゾーン</p> <p>■ 維持管理の現状</p> <p>主な河川維持管理機器
 ● 防災拠点
 ● カメラ (CCTV)
 ● テータ送信 (水位計等)</p> <p>河川工作物の維持管理
 ● 橋門・樋管
 ● 堰・頭首工</p> <p>■ 直轄管理区間</p> | <p>■ 河川整備の実施</p> <p>河川工事 (及び河川の維持) 水位低下
 ● 河道掘削
 ● 樹木伐倒 (治水)</p> <p>堤防強化
 ● 堤防整備
 ● 浸透対策</p> <p>危機管理型ハード対策
 ● 堤防築法改良の補強</p> <p>危機管理対策
 ● 防災拠点
 ● 防災ステーション</p> <p>■ 河川環境の整備と保全</p> <p>● 外来種対策
 ● かまちづくり、水辺の家枝の整備
 ● 河川利用 推進
 ● 自然再生 整備</p> |
|---|---|



注：施行の場所については、今後の河川の状況等により変更が生じる場合がある。

附図⑦ (狩野川17.0k~19.8k)



河川環境の現状

自然環境

- ワンド・たまり
- 砂州・砂礫河原
- アユの産卵場
- 干潟
- 樹木群

川と人のふれあいの場

- 緑地・公園
- 河川利用、水面利用
- 名所、旧跡等
- すぐれた景観

河川空間管理計画

- 自然利用ゾーン
- 自然ゾーン
- 整備ゾーン
- 景観ゾーン

維持管理の現状

主な河川維持管理機器

- 防災拠点
- カメラ (CCTV)
- データ通信 (水位計等)
- 完ファイバー
- 橋脚

河川工作物の維持管理

- 樋門・樋管
- 堰・頭首工
- 排水機場

河川整備の実施

河川工事(及び河川の維持) 水位低下

- 河運掘削
- 樹木伐開 (治水)
- 橋梁架替

堤防強化

- 堤防整備
- 浸透対策
- 高水・低水護岸整備

危機管理型ハード対策

- 堤防裏法戻の補強

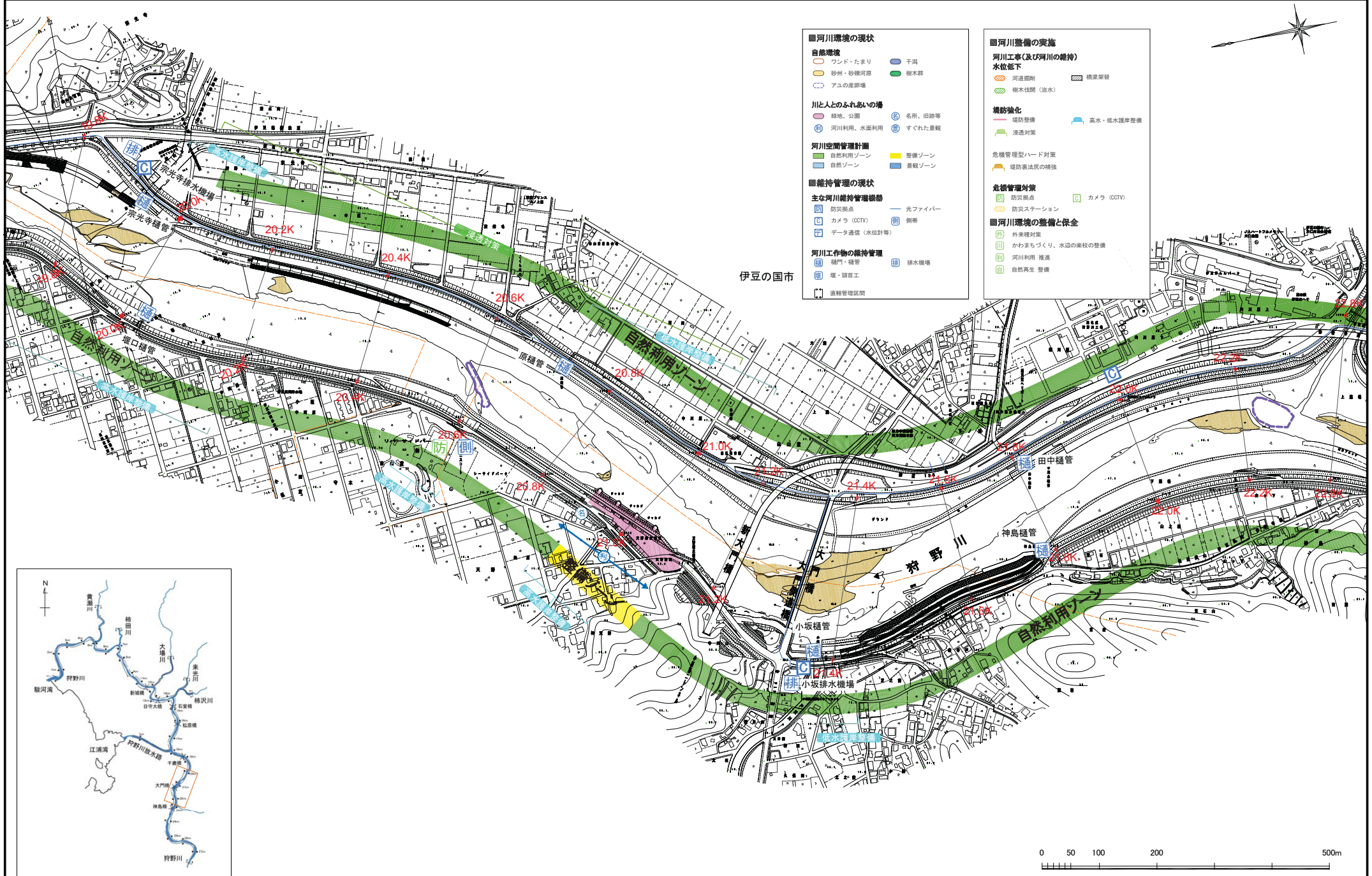
危機管理対策

- 防災拠点
- 防災ステーション
- カメラ (CCTV)

河川環境の整備と保全

- 外来種対策
- かわまちづくり、水辺の景観の整備
- 河川利用 推進
- 自然再生 整備

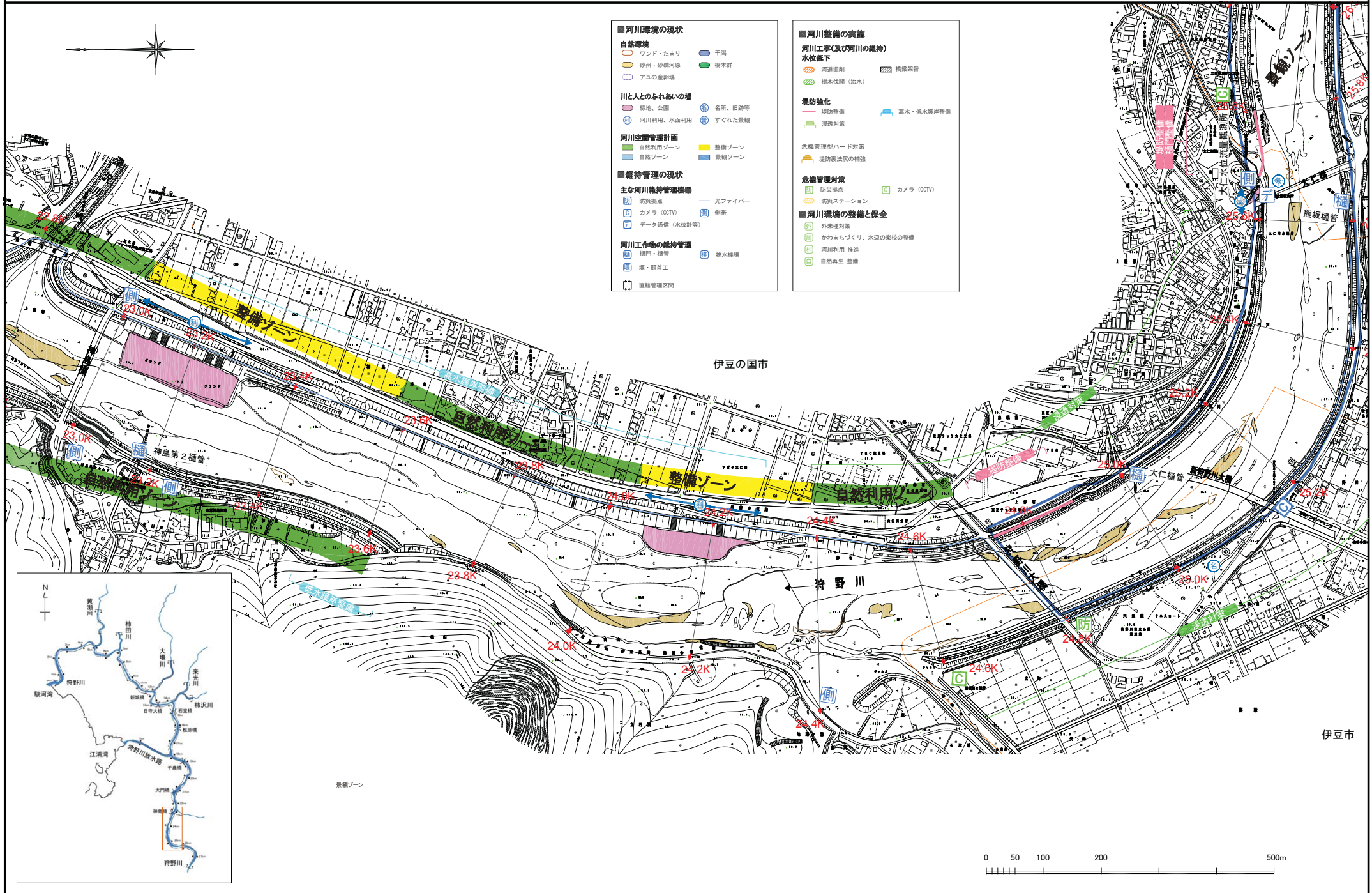
注：施行の場所については、今後の河川の状況等により変更が生じる場合がある。



注：施行の場所については、今後の河川の状況等により変更が生じる場合がある。

附図⑨ (狩野川22.8k~25.2k)

狩野川水系河川整備計画



■河川環境の現状

自然環境

- ワンド・たまり
- 砂州・砂礫河原
- アユの産卵場
- 干潟
- 樹木群

川と人のふれあいの場

- 緑地、公園
- 河川利用、水面利用

河川空間管理計画

- 自然利用ゾーン
- 自然ゾーン
- 整備ゾーン
- 景観ゾーン

■維持管理の現状

主な河川維持管理機軸

- 防災拠点
- カメラ (CCTV)
- データ通信 (水位計等)
- 光ファイバー
- 樹帯
- 排水機場
- 重複管理区画

■河川整備の実施

河川工事(及び河川の維持)

水位低下

- 河通掘削
- 樹木伐削 (治水)
- 橋梁架替

堤防強化

- 堤防整備
- 浸透対策
- 高水・低水護岸整備

危機管理型ハード対策

- 堤防築法民の補強

危機管理対策

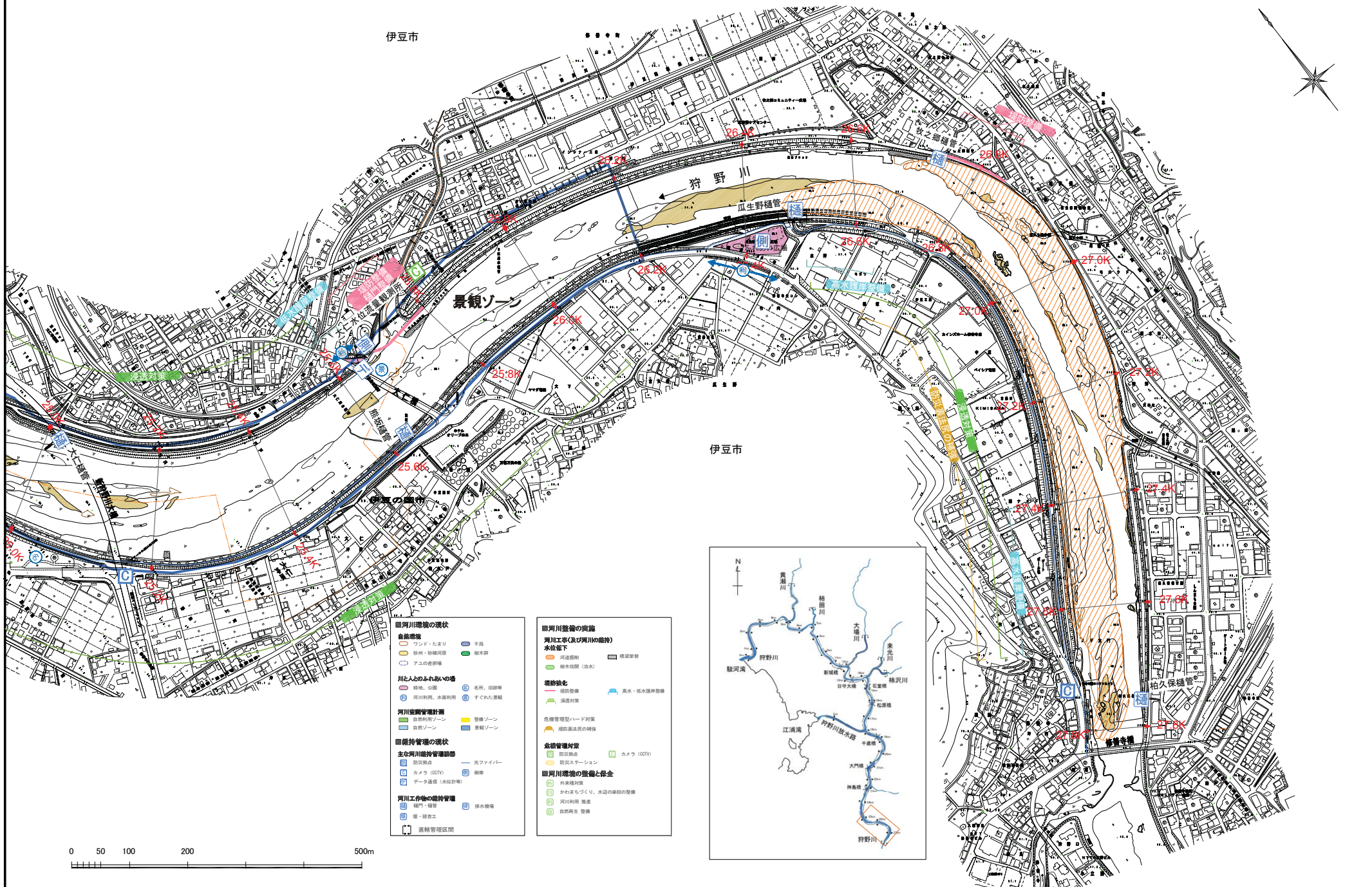
- 防災拠点
- 防災ステーション
- カメラ (CCTV)

■河川環境の整備と保全

- 外来種対策
- かわまちづくり、水辺の集約の整備
- 河川利用 推進
- 自然再生 整備

注：施行の場所については、今後の河川の状況等により変更が生じる場合がある。

附図⑩ (狩野川25.2k~27.8k)



伊豆市

景観ゾーン

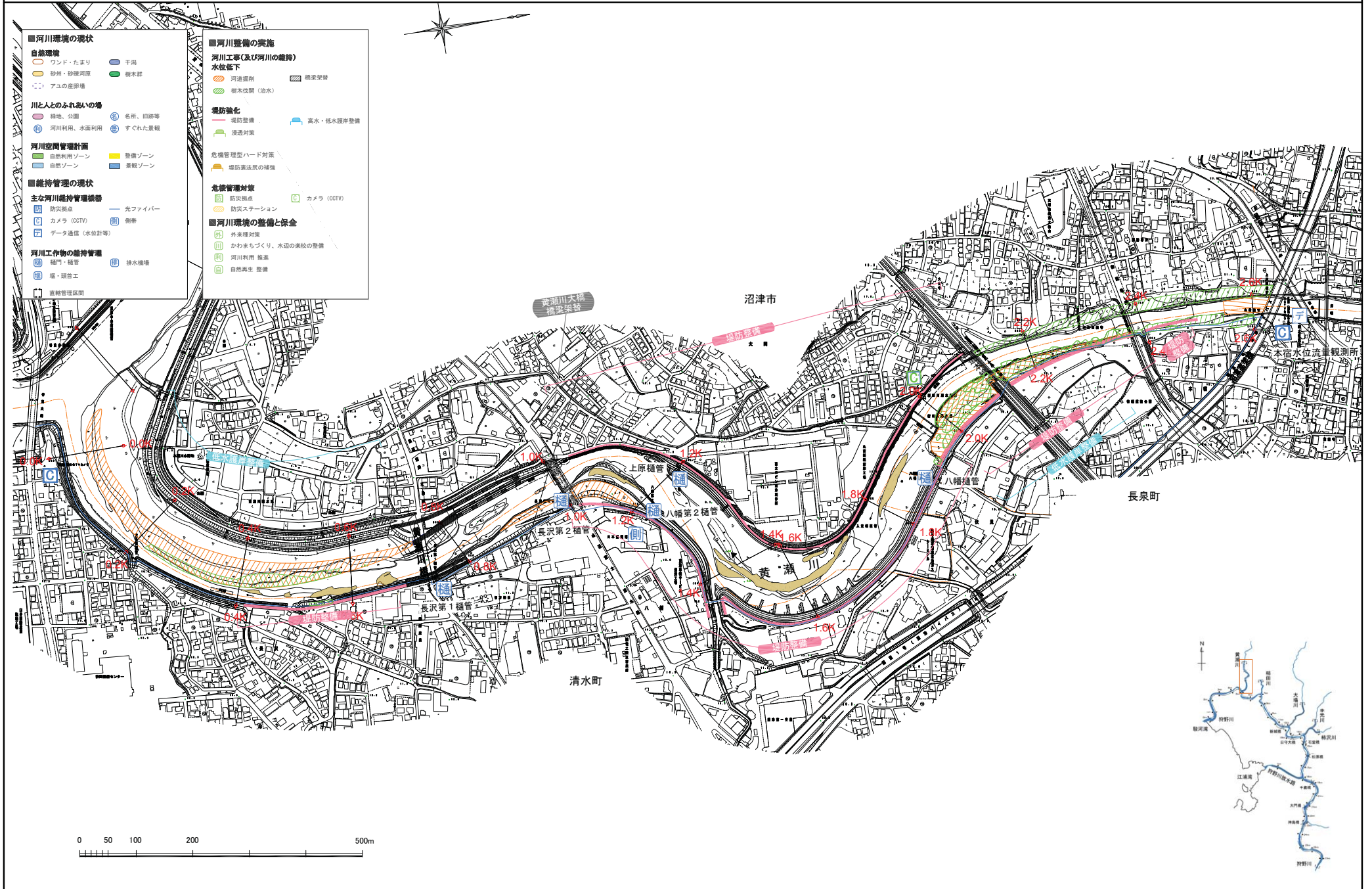
狩野川

伊豆市

- | | |
|---|---|
| <p>河川環境の現状</p> <p>自然環境
 干潟・たまり
 砂洲・砂礫河床
 アユの産卵場</p> <p>川と人とのふれあいの場
 緑地、公園
 河川利用、水産利用
 すてれた景観</p> <p>河川整備管理計画
 自然管理ゾーン
 自然ゾーン
 景観ゾーン</p> <p>河川維持管理の現状
 主な河川維持管理機関
 河川工事物の維持管理</p> <p>河川工事物の維持管理
 橋門・橋架
 堤・護岸工</p> <p>直轄管理区画</p> | <p>河川整備の実施</p> <p>河川工事(及び河川の維持)水位低下
 橋架架替
 樹木伐除(治水)</p> <p>灌漑強化
 施設整備
 高水・低水護岸整備
 浸透対策</p> <p>危険管理型ハード対策
 堤防構造改良の補強</p> <p>危険管理対策
 防災拠点
 防災避難ポイント
 カメラ (CCTV)</p> <p>河川環境の整備と保全</p> <p>河川環境整備
 河川利用 促進
 自然再生 整備</p> |
|---|---|

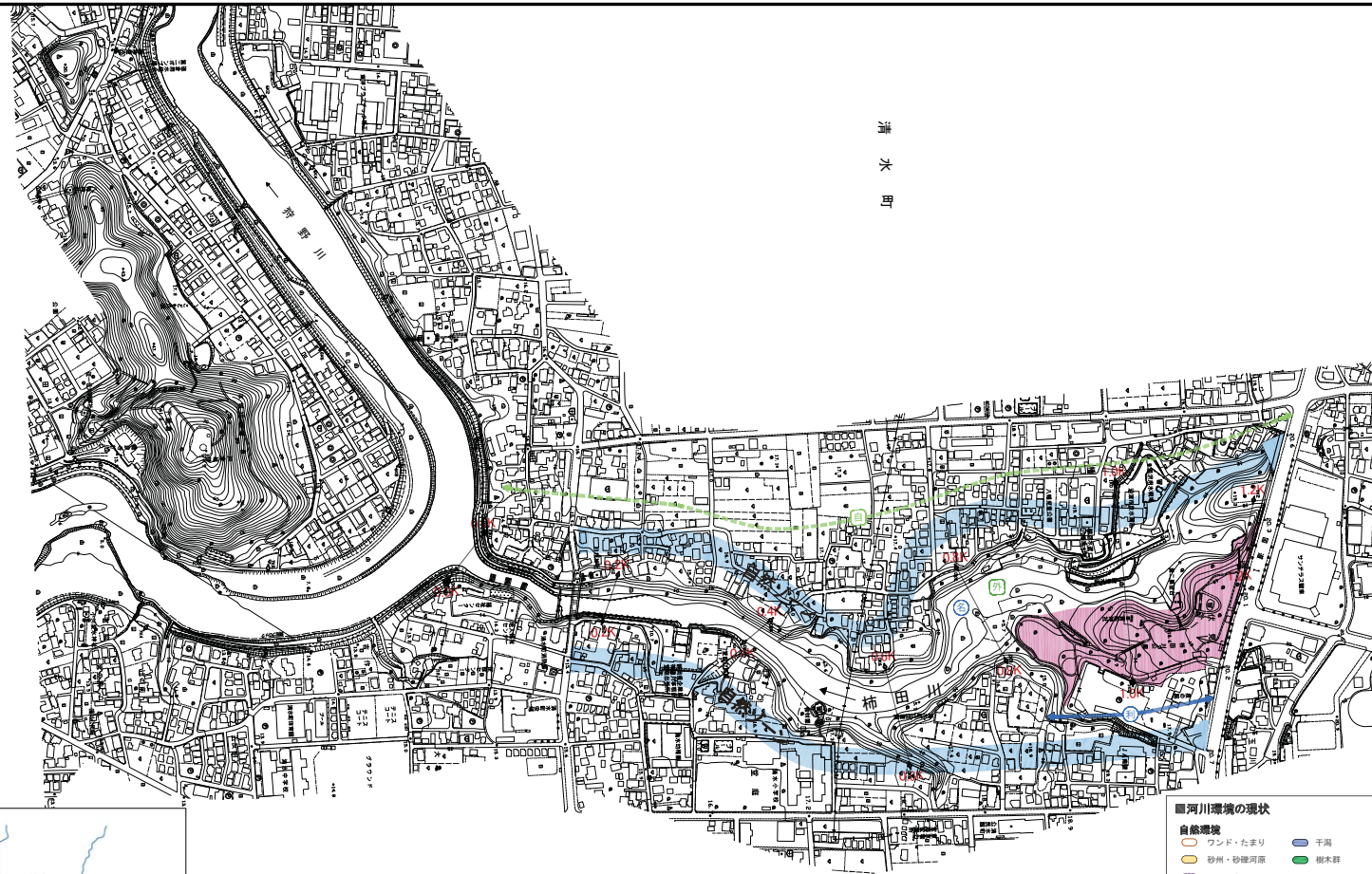
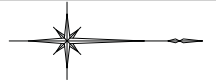


注：施行の場所については、今後の河川の状況等により変更が生じる場合がある。



注：施行の場所については、今後の河川の状況等により変更が生じる場合がある。

附図⑫ (柿田川 0.0~1.2k)



清水町



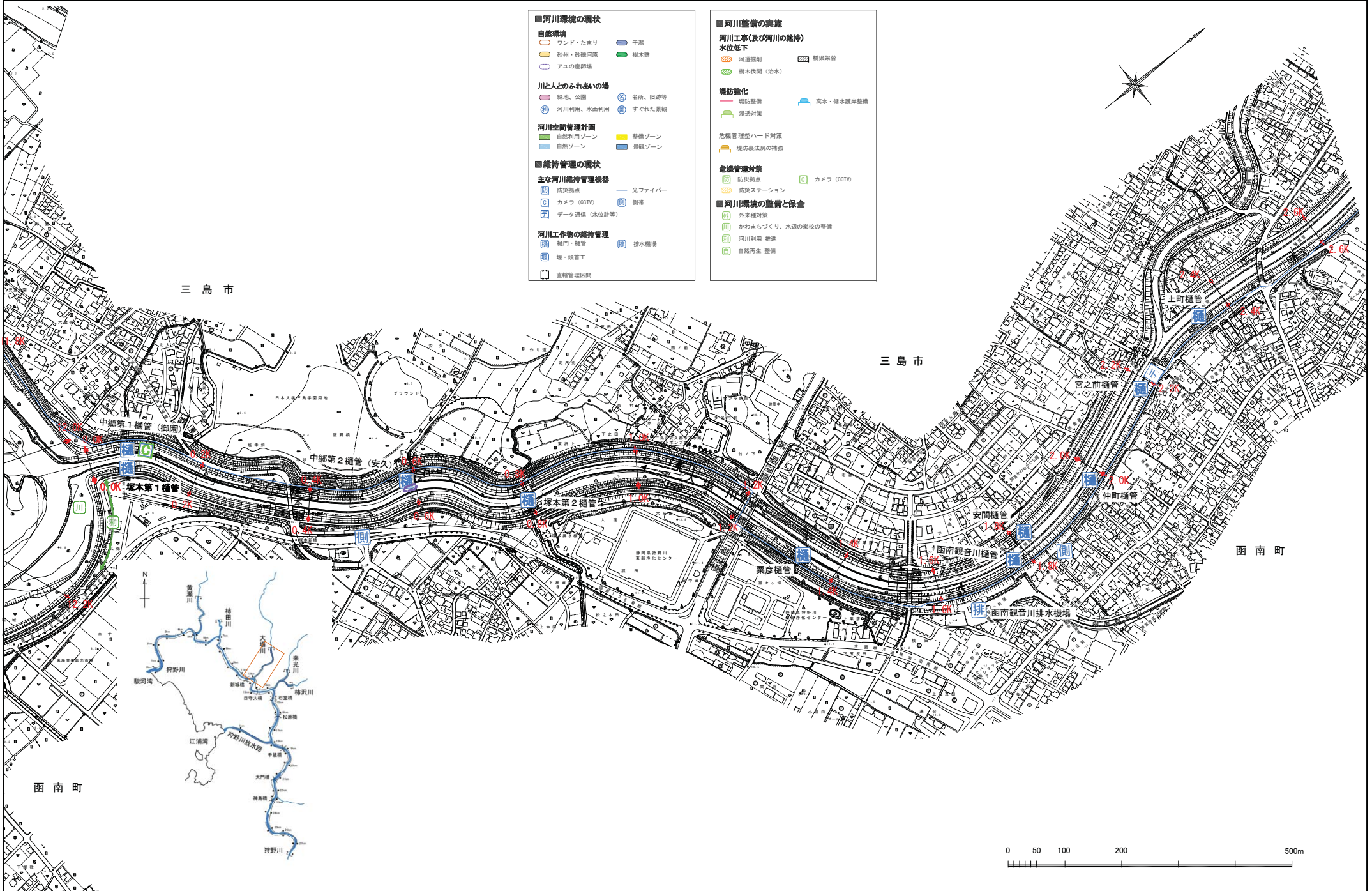
- 河川環境の現状**
- 自給滞境
 - ワンド・たまり
 - 砂州・砂礫河原
 - アユの産卵場
 - 干潟
 - 樹木群
 - 川と人とのふれあいの場
 - 緑地、公園
 - 河川利用、水面利用
 - 名所、旧跡等
 - すてれた景観
 - 河川空間管理計画
 - 自然利用ゾーン
 - 自然ゾーン
 - 整備ゾーン
 - 景観ゾーン
 - 維持管理の現状
 - 主な河川維持管理機器
 - 防災拠点
 - カメラ (CCTV)
 - データ通信 (水位計等)
 - 光ファイバー
 - 御幣
 - 河川工作物の維持管理
 - 橋門・橋脚
 - 堰・調整工
 - 排水機場
 - 維持管理区分

- 河川整備の実施**
- 河川工事(及び河川の維持)
- 水位低下
- 河道掘削
 - 樹木伐間 (治水)
 - 橋梁架替
- 浸防護化
- 堤防整備
 - 浸透対策
 - 高水・低水護岸整備
- 危機管理型ハード対策
- 堤防面法尻の補強
- 危機管理対策
- 防災拠点
 - 防災ステーション
 - カメラ (CCTV)
- 河川環境の整備と保全
- 外来種対策
 - かわまちづくり、水辺の景観の整備
 - 河川利用 推進
 - 自然再生 整備



注：施行の場所については、今後の河川の状況等により変更が生じる場合がある。

附図⑬ (大場川0.0k~2.6k)



- 河川環境の現状**
- 自然環境**
- ワンド・たまり
 - 干潟
 - 砂州・砂腰河原
 - 樹木群
 - アユの産卵場
- 川と人のふれあいの場**
- 緑地、公園
 - 名所、旧跡等
 - 河川利用、水面利用
 - すぐれた景観
- 河川空間管理計画**
- 自然利用ゾーン
 - 整備ゾーン
 - 自然ゾーン
 - 景観ゾーン
- 維持管理の現状**
- 主な河川維持管理機器**
- 防災拠点
 - 光ファイバー
 - カメラ (CCTV)
 - 倒帯
 - データ送信 (水位計等)
- 河川工作物の維持管理**
- 樋門・樋管
 - 排水機場
 - 堰・調整工
 - 直轄管理区間

- 河川整備の実施**
- 河川工事(及び河川の維持)**
- 水位低下**
- 河道掘削
 - 橋梁架替
 - 樹木伐間 (治水)
- 灌漑強化**
- 堤防整備
 - 高水・低水護岸整備
 - 浸透対策
- 危機管理型ハード対策**
- 堤防裏法尻の補強
- 危機管理対策**
- 防災拠点
 - 防災ステーション
 - カメラ (CCTV)
- 河川環境の整備と保全**
- 外来種対策
 - かわまちづくり、水辺の美観の整備
 - 河川利用 推進
 - 自然再生 整備

注：施行の場所については、今後の河川の状況等により変更が生じる場合がある。

