

狩野川水系河川整備計画  
【大臣管理区間】

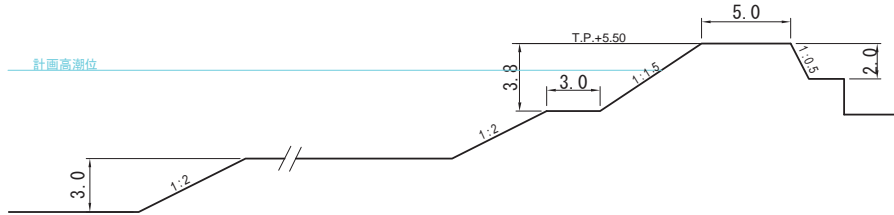
附 図

平成17年12月16日  
(平成28年12月9日変更)  
中 部 地 方 整 備 局

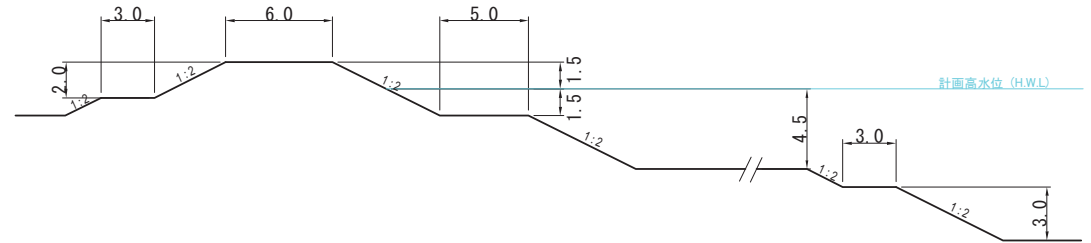
堤防標準断面図(1/150)

狩野川水系河川整備計画

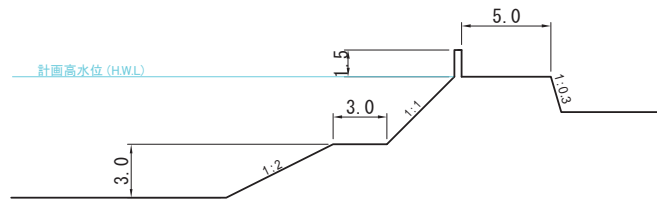
狩野川(高潮堤) 0.000~0.670(右岸)  
0.000~0.620(左岸)



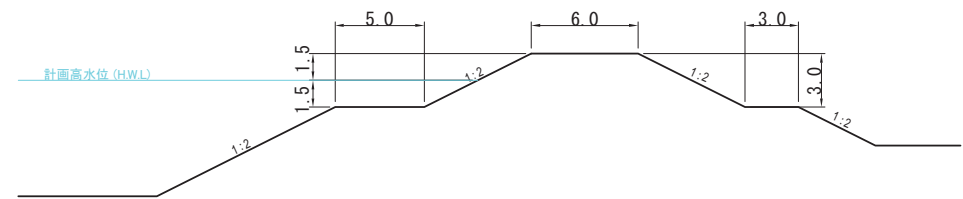
狩野川 4.000~24.740(右岸)  
3.400~4.630(左岸)  
5.000~23.000(左岸)



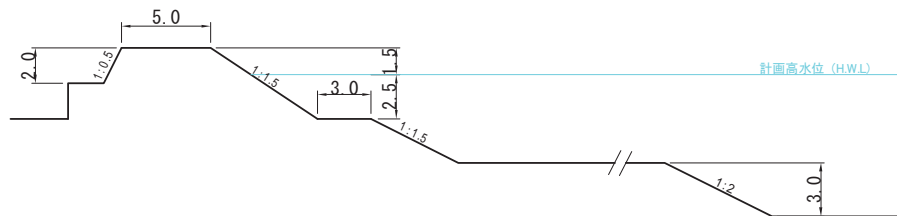
狩野川(特殊堤) 1.400~2.000(右岸)  
2.700~3.000(右岸)  
4.630~5.000(左岸)



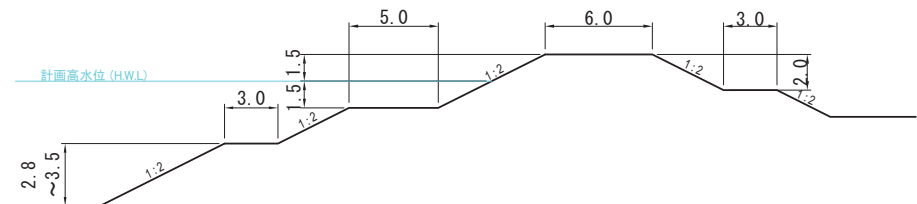
狩野川 2.000~2.700(右岸)  
27.740~27.800(右岸)  
23.000~27.800(左岸)



狩野川 0.670~1.400(右岸)  
3.000~4.000(右岸)  
0.620~3.400(左岸)

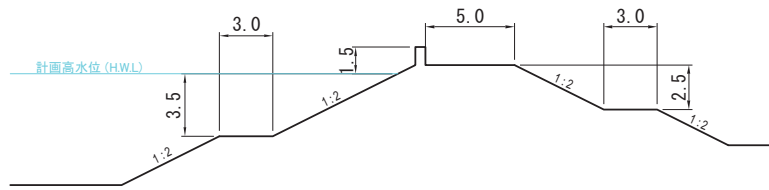


黄瀬川 0.000~0.920(左右岸)

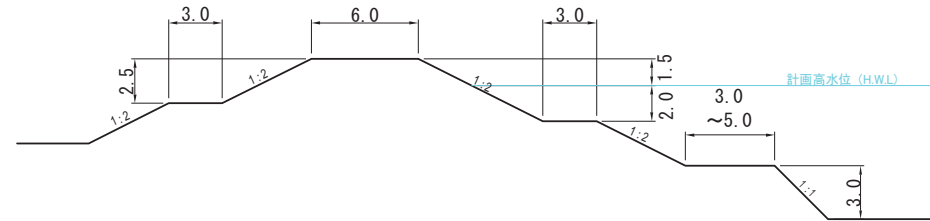


- ※ 各河川(区間)における堤防の標準構造を示しています
- ※ 土堤による施工が困難な区間においては、特殊堤による施工を行います
- ※ 流水の作用から堤防を保護する必要がある箇所及びその他必要に応じて、護岸等を設置します
- ※ 実施にあたっては、周辺の景観等に配慮したものとします

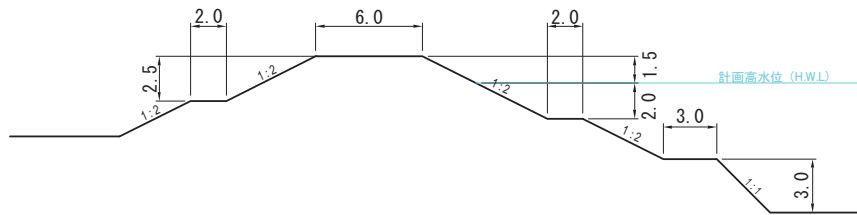
黄瀬川 0.920~2.700(左右岸)



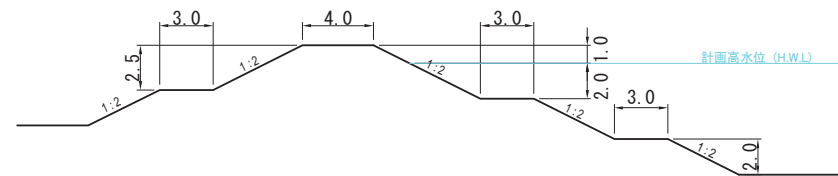
来光川 0.000~0.600(左右岸)



大場川 0.000~2.600(左右岸)

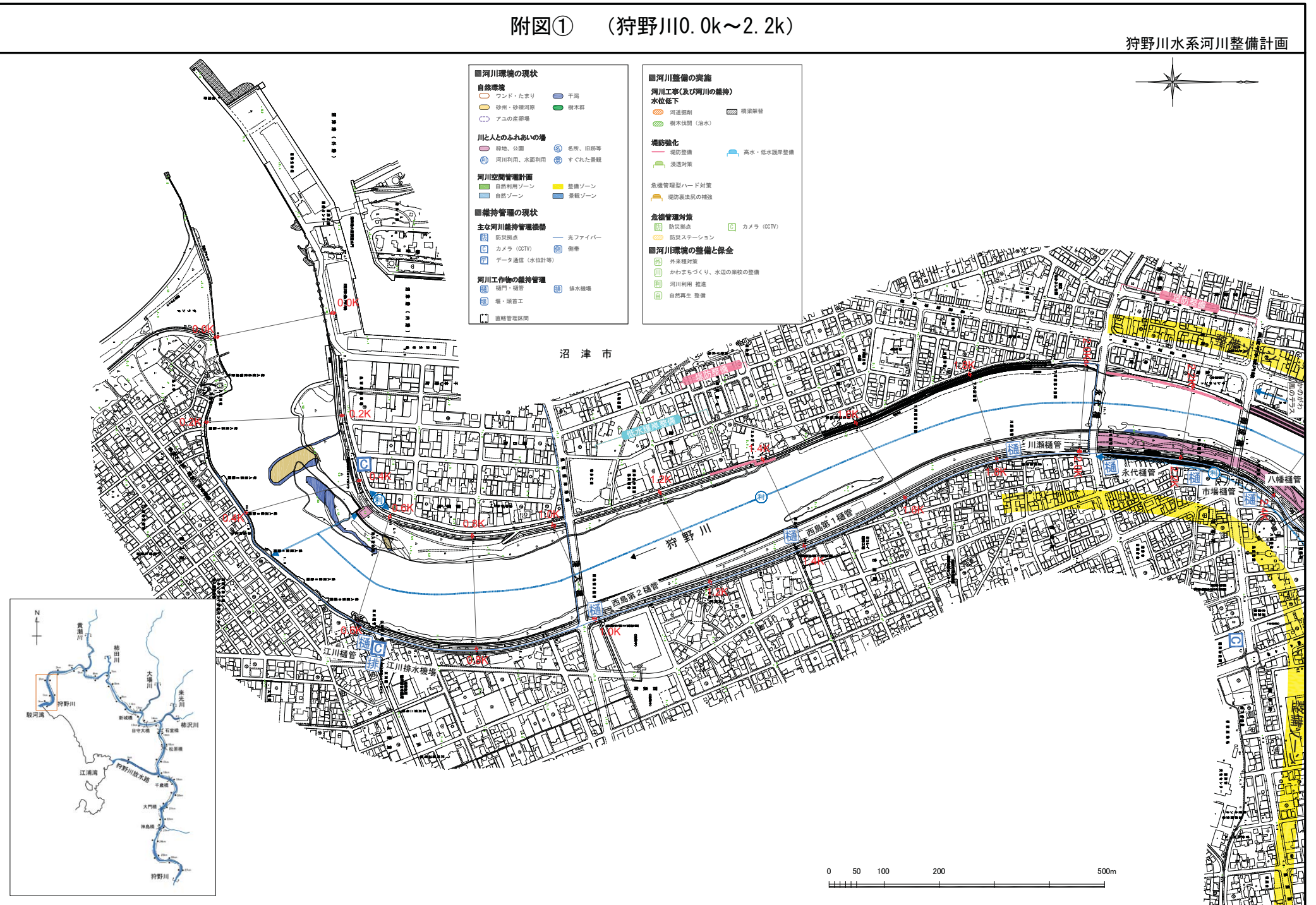


来光川 0.600~1.600(左右岸)  
柿沢川 0.000~1.000(左右岸)



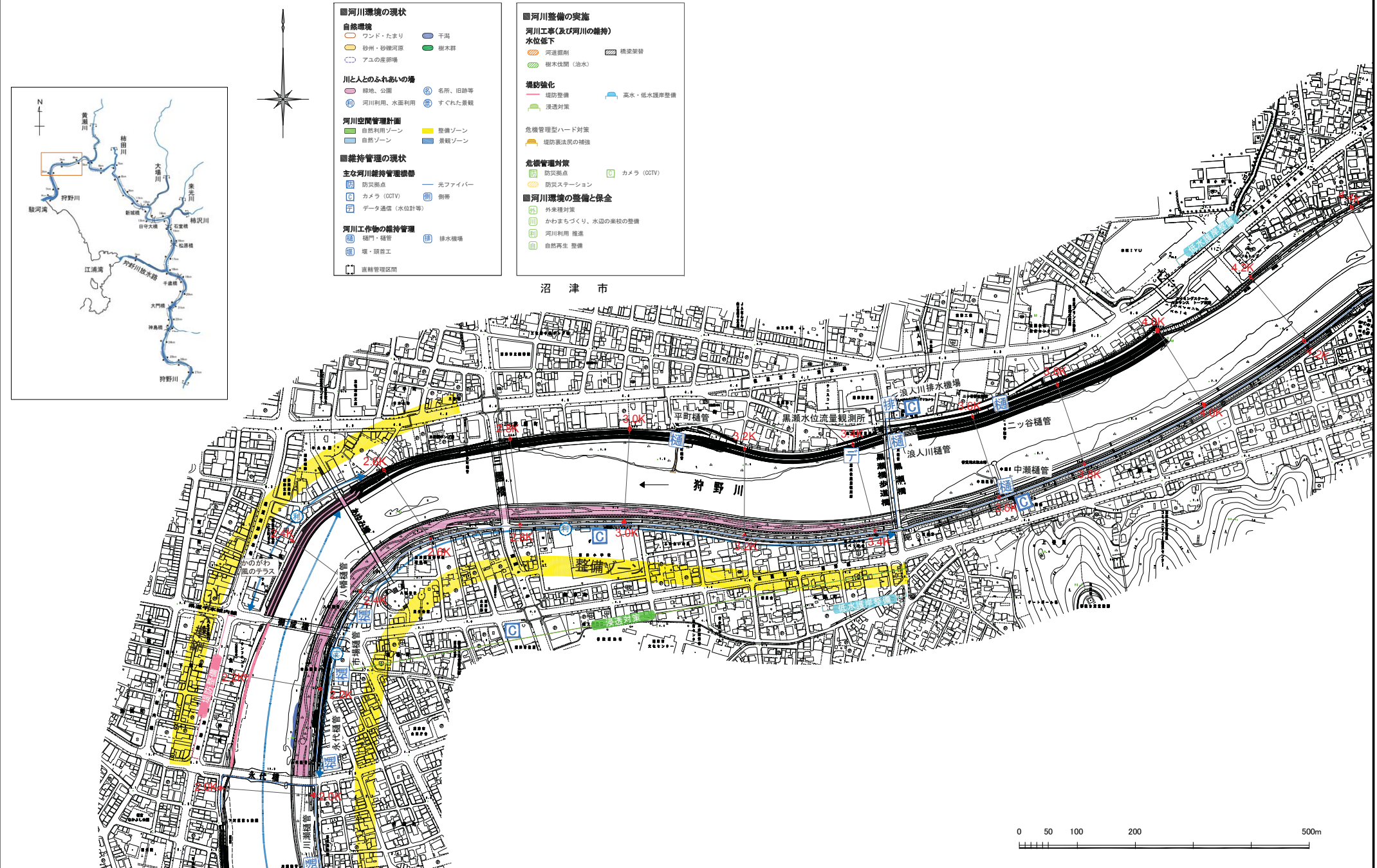
- ※ 各河川(区間)における堤防の標準構造を示しています
- ※ 土堤による施工が困難な区間においては、特殊堤による施工を行います
- ※ 流水の作用から堤防を保護する必要がある箇所及びその他必要に応じて、護岸等を設置します
- ※ 実施にあたっては、周辺の景観等に配慮したものとします

附図① (狩野川0.0k~2.2k)



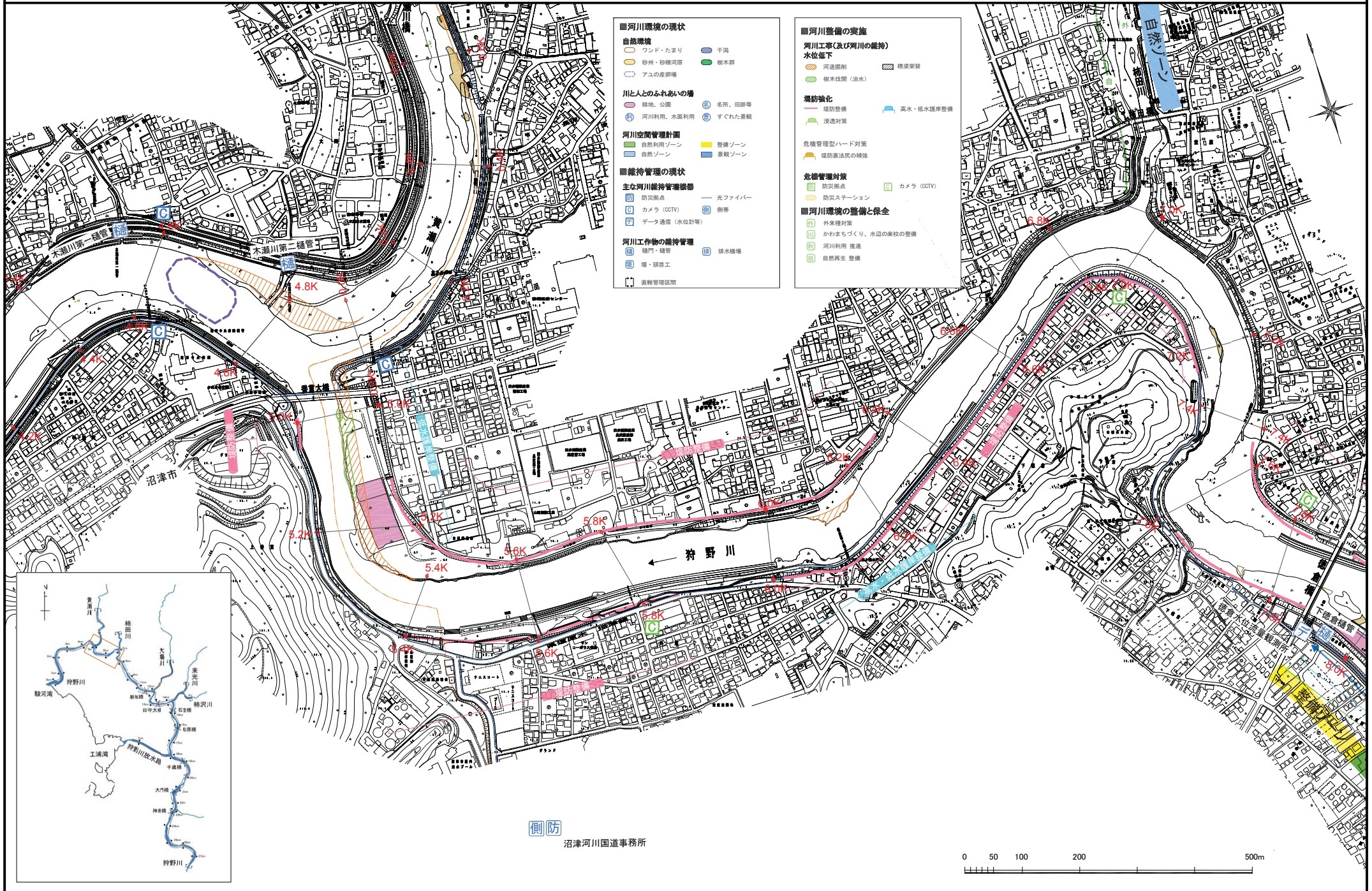
注：施行の場所については、今後の河川の状況等により変更が生じる場合がある。

附図② (狩野川2.2k~4.2k)



注：施行の場所については、今後の河川の状況等により変更が生じる場合がある。

附図③ (狩野川4.2k~7.8k)

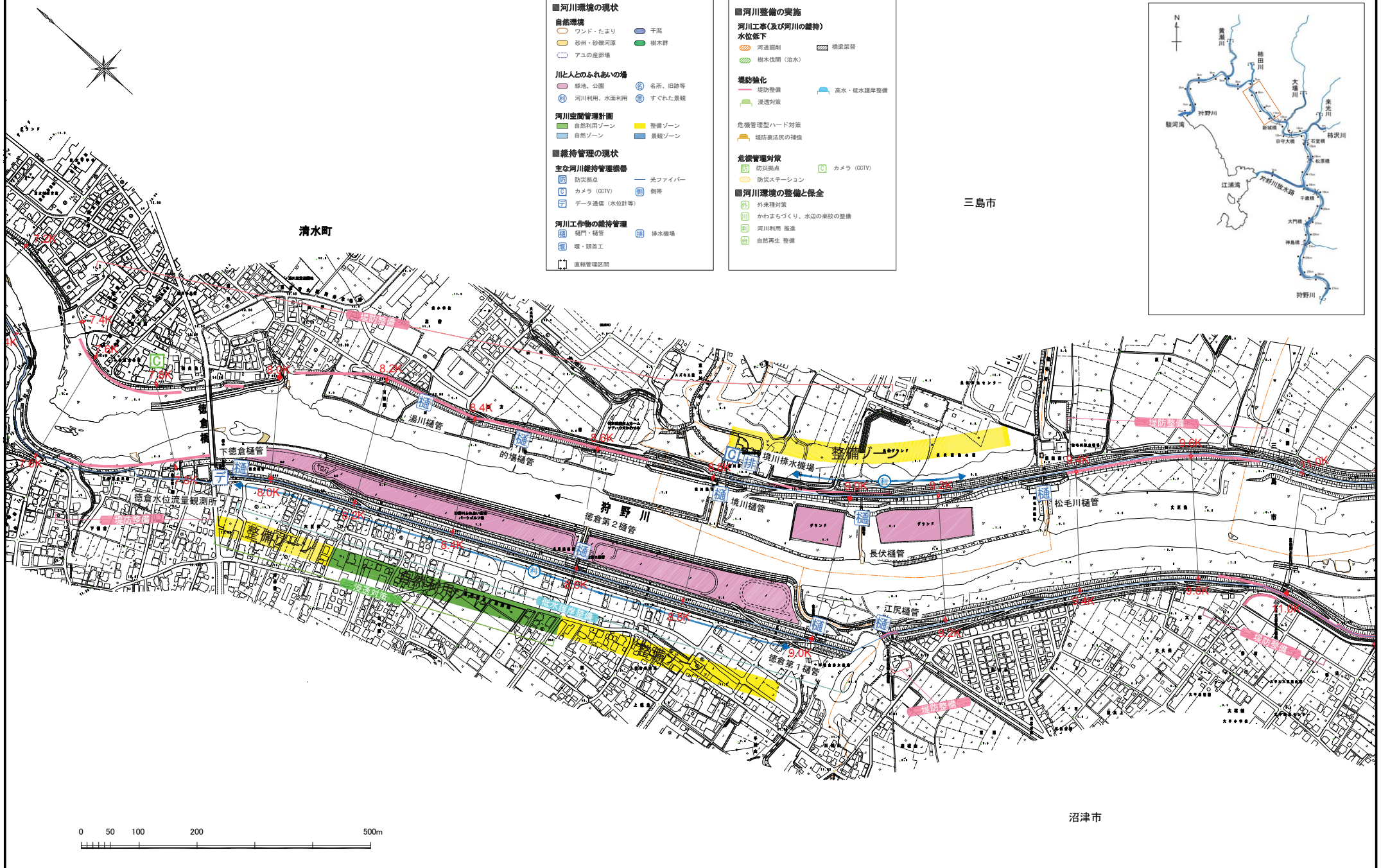


側防 沼津河川国道事務所

0 50 100 200 500m

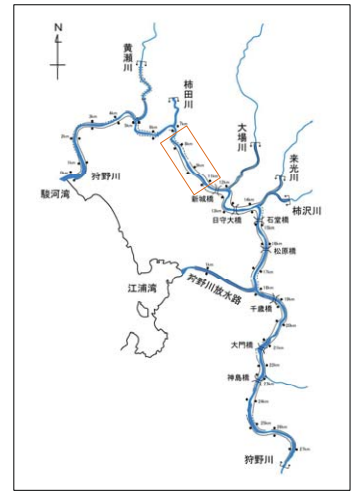
注：施行の場所については、今後の河川の状況等により変更が生じる場合がある。

附図④ (狩野川7.8k~11.0k)



- 河川環境の現状**
- 自然環境**
- ワンド・たまり
  - 砂州・砂礫河原
  - アユの産卵場
  - 干潟
  - 樹木群
- 川と人のふれあいの場**
- 緑地、公園
  - 河川利用、水面利用
  - 名所、旧跡等
  - すぐれた景観
- 河川空間管理計画**
- 自然利用ゾーン
  - 自然ゾーン
  - 整備ゾーン
  - 景観ゾーン
- 維持管理の現状**
- 主な河川維持管理機器**
- 防災拠点
  - カメラ (CCTV)
  - データ通信 (水位計等)
  - 光ファイバー
  - 側帯
- 河川工作物の維持管理**
- 橋門・樋管
  - 堰・調整工
  - 排水機場
  - 直轄管理区間

- 河川整備の実施**
- 河川工事(及び河川の維持)**
- 水位低下**
- 河運部削
  - 樹木伐開 (治水)
  - 建築架設
- 堤防強化**
- 堤防整備
  - 浸透対策
  - 高水・低水護岸整備
  - 危険管理型ハード対策
  - 堤防基法底の補強
- 危険管理対策**
- 防災拠点
  - 防災ステーション
  - カメラ (CCTV)
- 河川環境の整備と保全**
- 外来種対策
  - かわまちづくり、水辺の乗取の整備
  - 河川利用 推進
  - 自然再生 整備

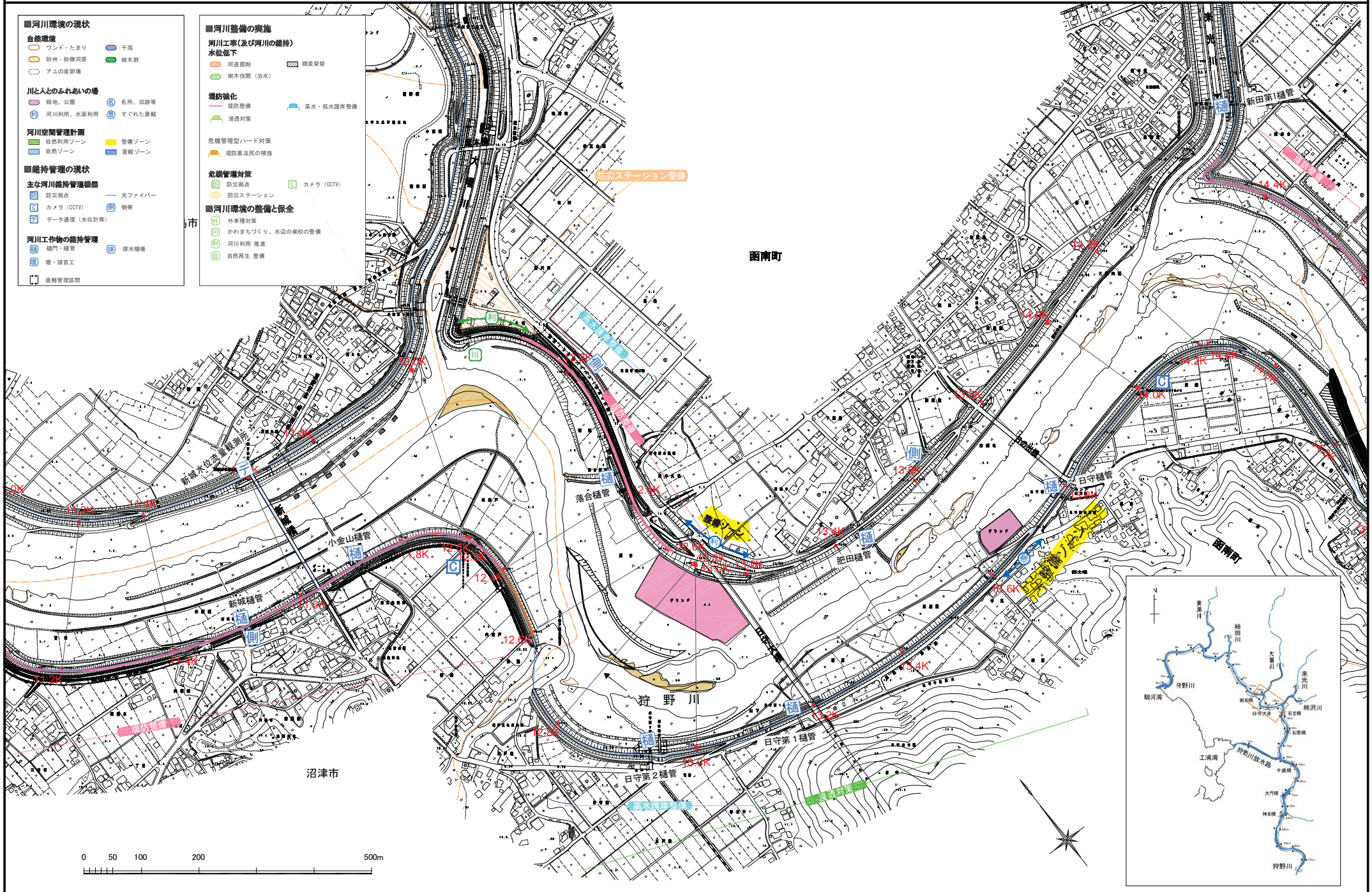


三島市

沼津市

注：施行の場所については、今後の河川の状況等により変更が生じる場合がある。

附图⑤ (狩野川11.0k~14.6k)

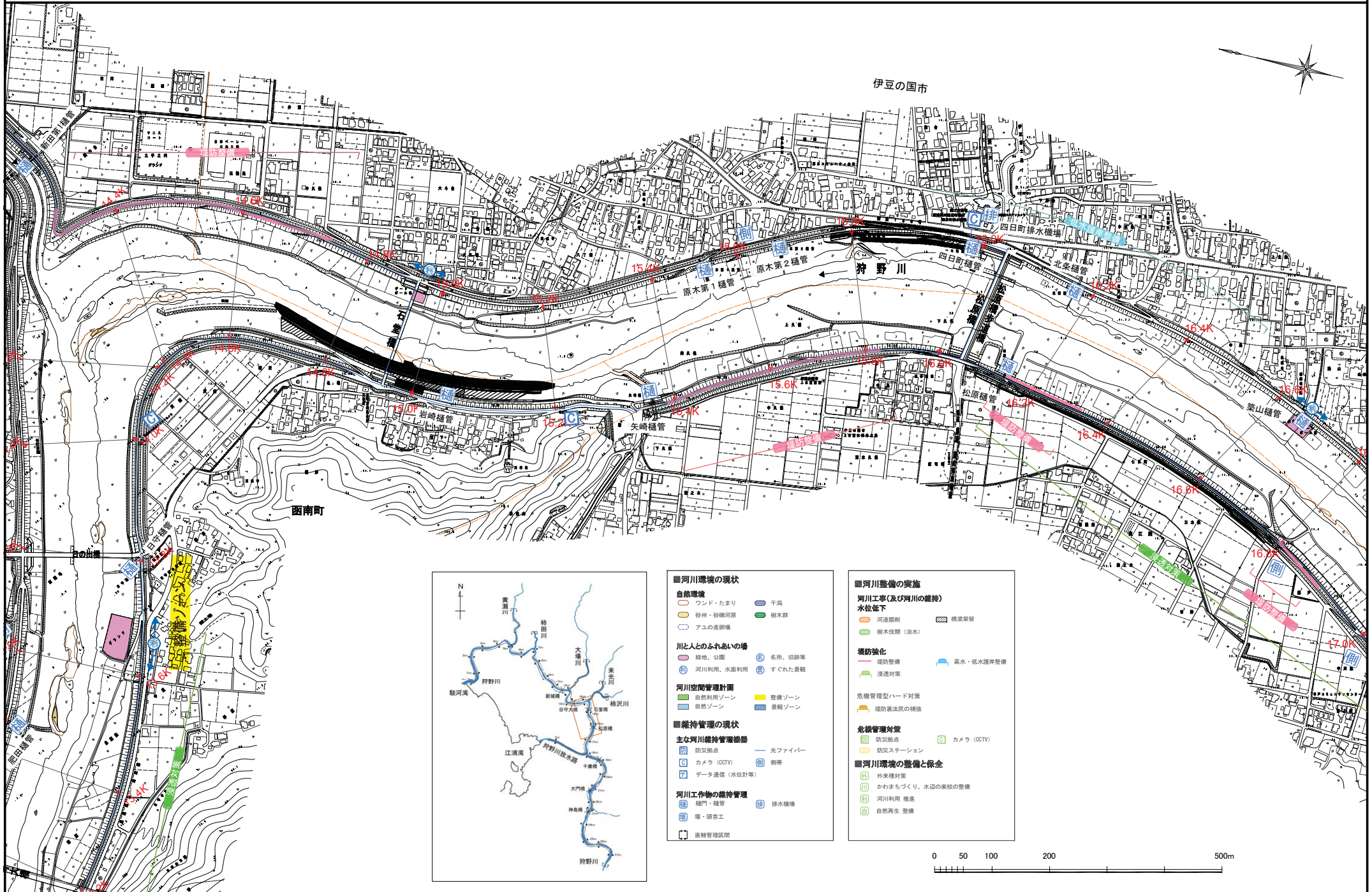


- 河川環境の現状**
- 自然環境**
- ワンド・たまり
  - 砂洲・砂埋河原
  - アユの産卵場
  - 千刈
  - 樹木群
- 川と人のふれあいの場**
- 緑地、公園
  - 河川利用、水面利用
  - 名所、旧跡等
  - すてれた景観
- 河川空間管理計画**
- 自然利用ゾーン
  - 整備ゾーン
  - 自然ゾーン
  - 景観ゾーン
- 維持管理の現状**
- 主な河川維持管理設備**
- 防災拠点
  - カメラ (CCTV)
  - データ送信 (水位計等)
  - 先ファイバー
  - 新橋
- 河川工作物の維持管理**
- 橋門・樋管
  - 堰・頭首工
  - 排水機場
  - 直轄管理区間

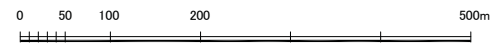
- 河川整備の実施**
- 河川工事(及び河川の維持)**
- 水位低下**
- 河道掘削
  - 樹木伐倒 (治水)
  - 橋梁架替
- 堤防強化**
- 堤防整備
  - 浸透対策
  - 高水・低水護岸整備
- 危機管理型ハード対策**
- 堤防築法改良の補強
- 危機管理対策**
- 防災拠点
  - 防災ステーション
  - 外來種対策
  - かわまちづくり、水辺の景観の整備
  - 河川利用 推進
  - 自然再生 整備
  - カメラ (CCTV)
- 河川環境の整備と保全**

注：施行の場所については、今後の河川の状況等により変更が生じる場合がある。



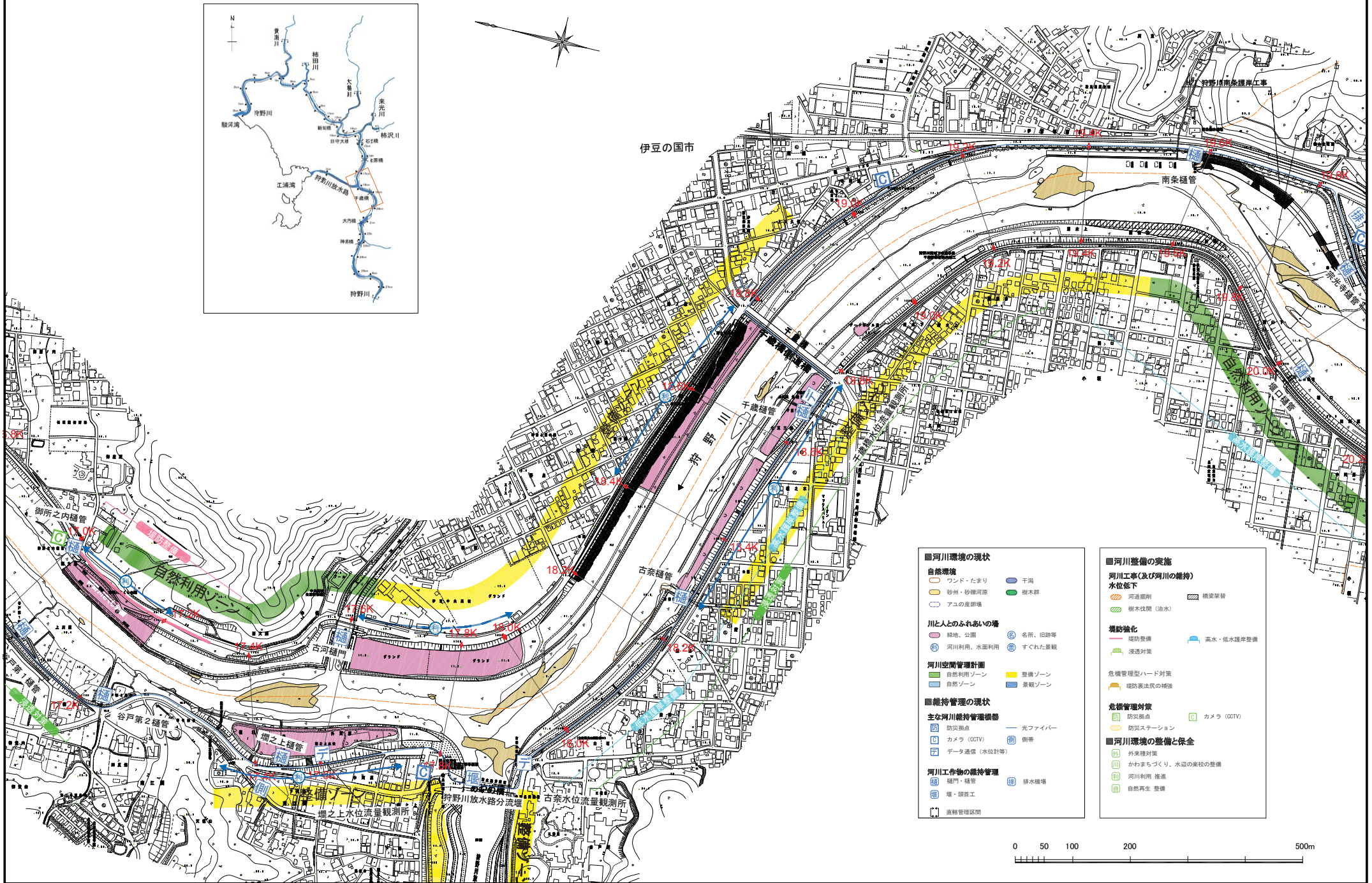


|   |  |
|---|--|
| <b>■ 河川環境の現状</b><br>自然環境<br>○ ワンド・たまり      ● 干潟<br>○ 砂州・砂埋河原      ● 樹木群<br>○ アユの産卵場<br>川と人のふれあいの場<br>● 緑地、公園      ● 名所、旧跡等<br>● 河川利用、水面利用      ● すくれた景観<br>河川空間管理計画<br>● 自然利用ゾーン      ● 整備ゾーン<br>● 自然ゾーン      ● 景観ゾーン |  |
| <b>■ 維持管理の現状</b><br>主な河川維持管理機器<br>● 防災拠点      ● 光ファイバー<br>● カメラ (CCTV)      ● 倒帯<br>● テータ送信 (水位計等)      ● 排水機場<br>● 直轄管理区間  |  |
| <b>■ 河川整備の実施</b><br>河川工事 (及び河川の維持) 水位低下<br>● 河道掘削      ● 橋架架替<br>● 樹木伐倒 (治水)<br>堤防強化<br>● 堤防整備      ● 高水・低水堤岸整備<br>● 浸透対策<br>危機管理型ハード対策<br>● 堤防築法改良の補強<br>危機管理対策<br>● 防災拠点      ● カメラ (CCTV)<br>● 防災ステーション            |  |
| <b>■ 河川環境の整備と保全</b><br>● 外来種対策<br>● かまちづくり、水辺の家枝の整備<br>● 河川利用 推進<br>● 自然再生 整備   |  |



注：施行の場所については、今後の河川の状況等により変更が生じる場合がある。

附図⑦ (狩野川17.0k~19.8k)



**■河川環境の現状**

**自然環境**

- ワンド・たまり
- 砂州・砂礫河原
- アユの産卵場

**川と人のふれあいの場**

- 緑地、公園
- 河川利用、水面利用

**河川空間管理計画**

- 自然利用ゾーン
- 自然ゾーン

**■維持管理の現状**

**主な河川維持管理機器**

- 防災拠点
- カメラ (CCTV)
- データ通信 (水位計等)

**河川工作物の維持管理**

- 橋門・樋管
- 堰・樋管工
- 直轄管理区間

**■河川整備の実施**

**河川工事(及び河川の維持)**

**水位低下**

- 河堤掘削
- 樹木伐削 (治水)
- 橋梁架替

**堤防強化**

- 堤防整備
- 浸透対策
- 高水・低水護岸整備

**危機管理型ハード対策**

- 堤防築法戻の補強

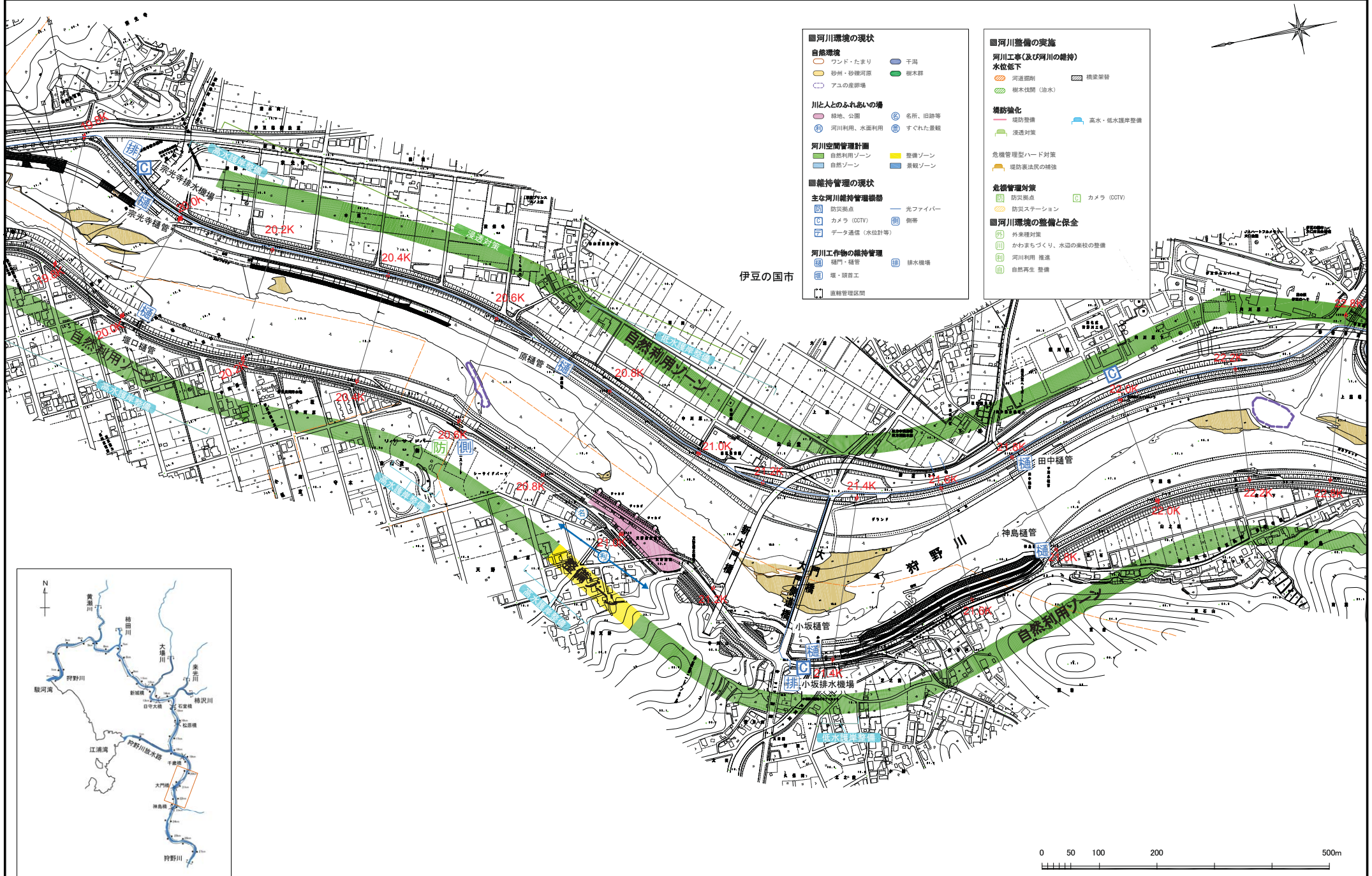
**危機管理対策**

- 防災拠点
- 防災ステーション
- カメラ (CCTV)

**■河川環境の整備と保全**

- 外來種対策
- かわまちづくり、水辺の景観の整備
- 河川利用 推進
- 自然再生 整備

注：施行の場所については、今後の河川の状況等により変更が生じる場合がある。



**■ 河川環境の現状**

**自然環境**

- ワンド・たまり
- 砂州・砂礫河原
- アユの産卵場
- 千潟
- 樹木群

**川と人のふれあいの場**

- 緑地、公園
- 河川利用、水面利用
- 名所、旧跡等
- すぐれた景観

**河川空間管理計画**

- 自然利用ゾーン
- 自然ゾーン
- 整備ゾーン
- 景観ゾーン

**■ 維持管理の現状**

**主な河川維持管理設備**

- 防災拠点
- カメラ (CCTV)
- データ送信 (水位計等)
- 光ファイバー
- 倒帯

**河川工作物の維持管理**

- 樋門・樋管
- 埋・頭首工
- 排水機場
- 護欄管理区間

**■ 河川整備の実施**

**河川工事(及び河川の維持)**

**水位低下**

- 河道掘削
- 樹木伐倒 (浚水)
- 橋梁架替

**堤防強化**

- 堤防整備
- 浸透対策
- 高水・低水護岸整備

**危機管理型ハード対策**

- 堤防重法匠の補強

**危機管理対策**

- 防災拠点
- 防災ステーション
- カメラ (CCTV)

**■ 河川環境の整備と保全**

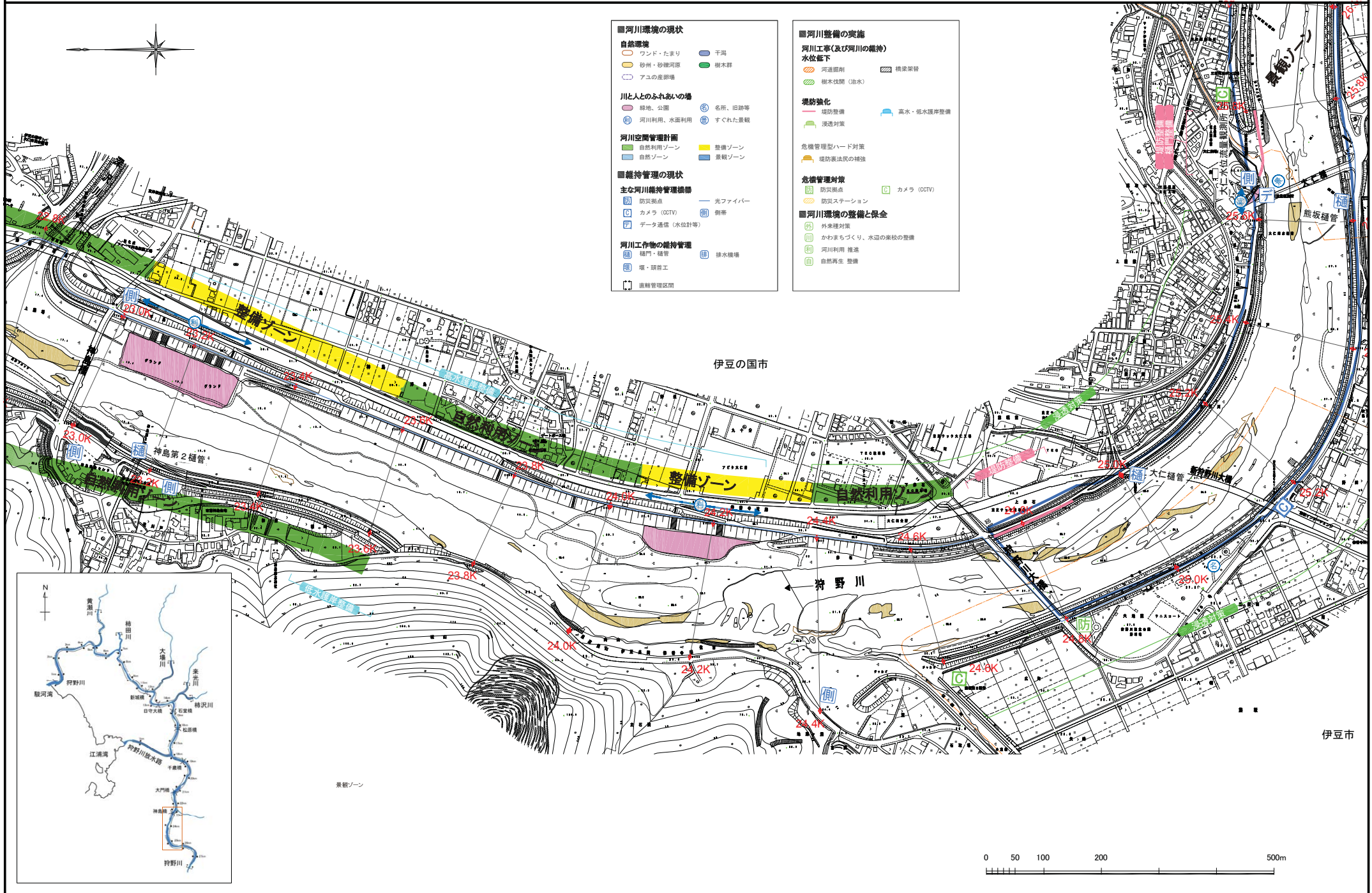
- 外來種対策
- 河川利用 推進
- 自然再生 整備
- かままちづくり、水辺の家枝の整備



注：施行の場所については、今後の河川の状況等により変更が生じる場合がある。

附図⑨ (狩野川22.8k~25.2k)

狩野川水系河川整備計画



**■河川環境の現状**

自然環境  
 ○ ワンド・たまり  
 ● 砂州・砂礫河原  
 ○ アユの産卵場

川と人のふれあいの場  
 ● 緑地、公園  
 ● 河川利用、水面利用

河川空間管理計画  
 ● 自然利用ゾーン  
 ● 自然ゾーン

■維持管理の現状

主な河川維持管理機軸  
 ● 防災拠点  
 ● カメラ (CCTV)  
 ● データ通信 (水位計等)

河川工作物の維持管理  
 ● 橋門・樋管  
 ● 堰・頭首工  
 ● 重複管理区画

**■河川整備の実施**

河川工事(及び河川の維持)  
 水位低下  
 ● 河通掘削  
 ● 樹木伐開 (治水)

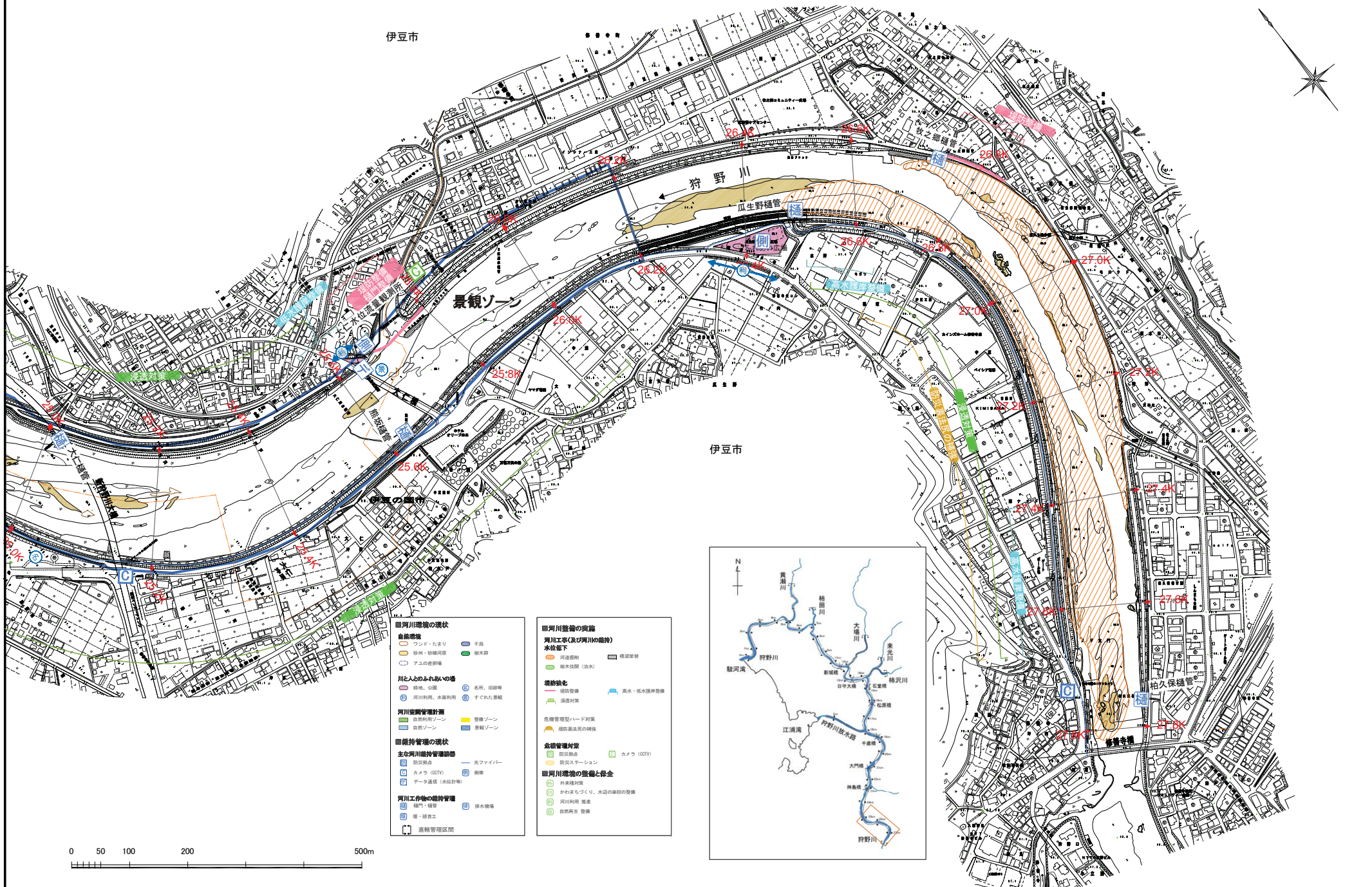
堤防強化  
 ● 堤防整備  
 ● 浸透対策

危機管理型ハード対策  
 ● 堤防築設  
 ● 高水・低水護岸整備

危機管理対策  
 ● 防災拠点  
 ● 防災ステーション  
 ● カメラ (CCTV)

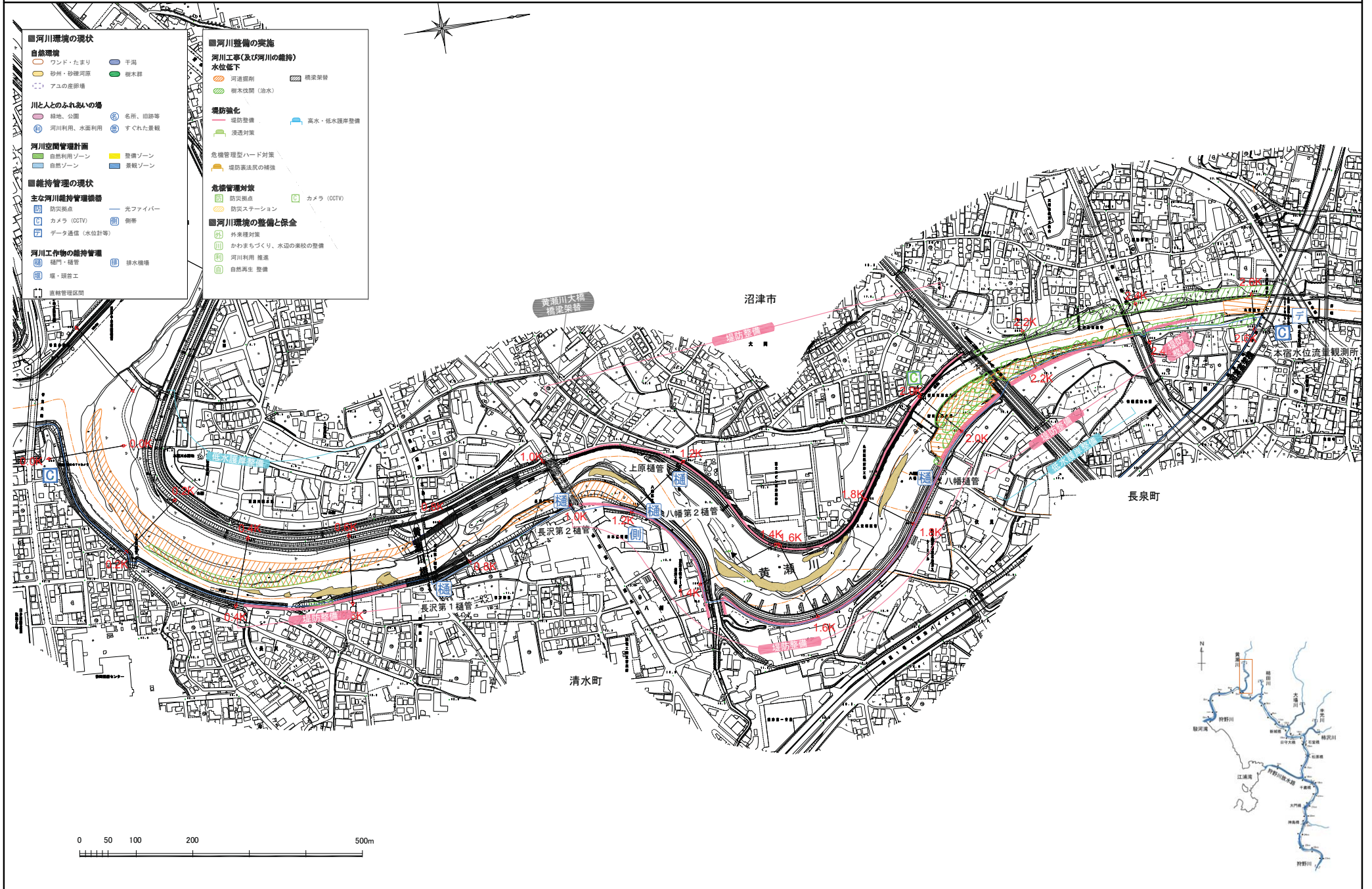
■河川環境の整備と保全  
 ● 外来種対策  
 ● かまちづくり、水辺の集約の整備  
 ● 河川利用 推進  
 ● 自然再生 整備

注：施行の場所については、今後の河川の状況等により変更が生じる場合がある。



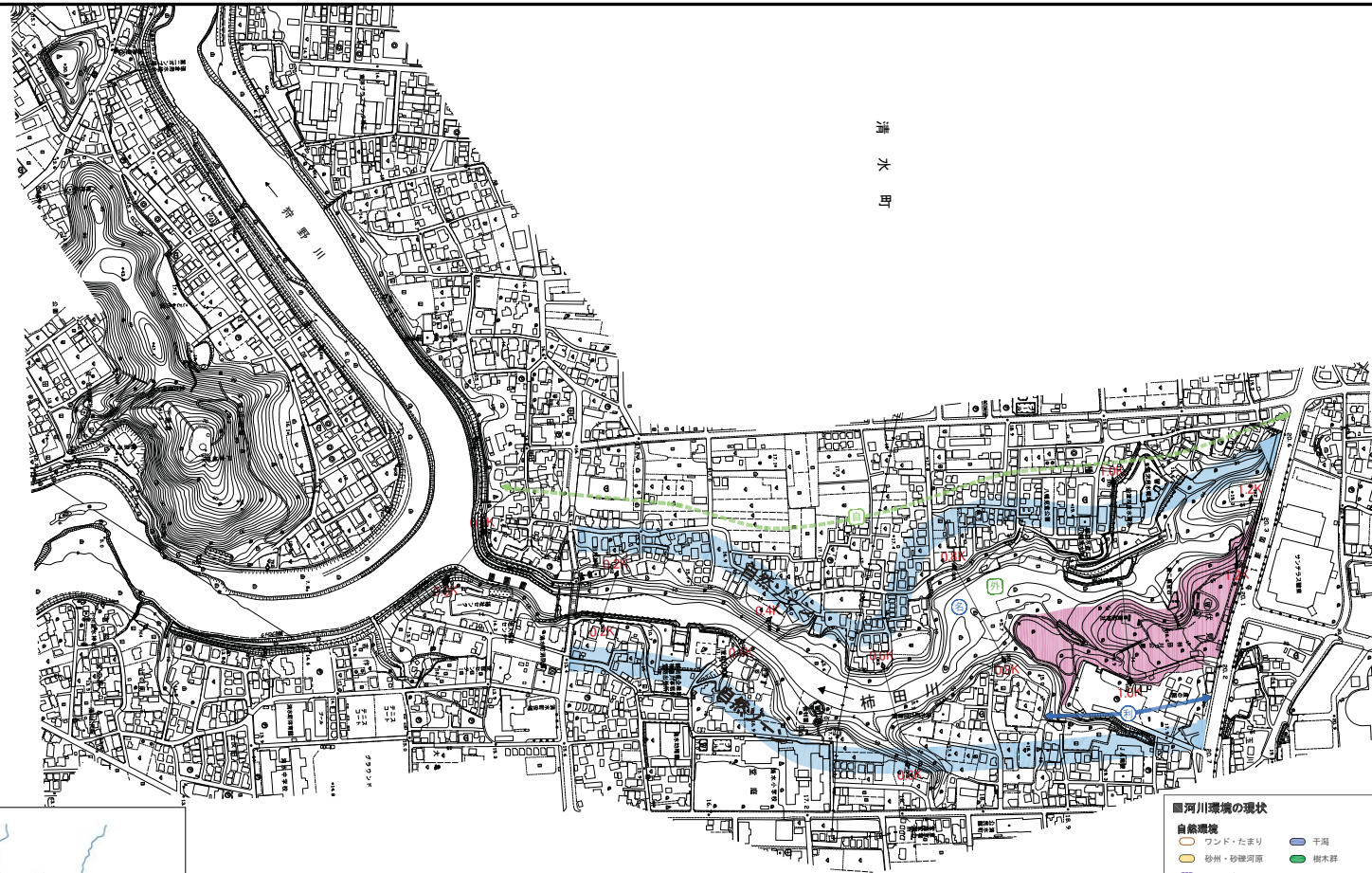
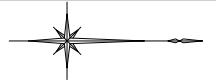
|   |   |
|---|---|
| <p><b>河川環境の現状</b></p> <p>自然環境<br/>                 干潟・たまり<br/>                 砂洲・砂礫河床<br/>                 アユの産卵場</p> <p>川と人とのふれあいの場<br/>                 緑地、公園<br/>                 河川利用、水産利用<br/>                 すてれた景観</p> <p>河川整備計画<br/>                 自然景観ゾーン<br/>                 自然ゾーン<br/>                 景観ゾーン</p> <p>河川維持管理の現状<br/>                 主な河川維持管理機関<br/>                 河川工事物の維持管理</p> <p>河川工事物の維持管理<br/>                 橋門・橋脚<br/>                 堤・護岸工</p> <p>直轄管理区画</p> | <p><b>河川整備の実施</b></p> <p>河川工事(及び河川の維持)水位低下<br/>                 橋梁架設<br/>                 橋脚架設<br/>                 樹木伐除(治水)</p> <p>灌漑強化<br/>                 灌漑設備<br/>                 高水・低水護岸整備<br/>                 浸透対策</p> <p>危険管理型ハード対策<br/>                 堤防構造改良の補強</p> <p>危険管理対策<br/>                 防災拠点<br/>                 防災避難センター<br/>                 カメラ (CCTV)</p> <p><b>河川環境の整備と保全</b></p> <p>河川環境整備<br/>                 河川利用 促進<br/>                 自然再生 整備</p> |
|---|---|

注：施行の場所については、今後の河川の状況等により変更が生じる場合がある。



注：施行の場所については、今後の河川の状況等により変更が生じる場合がある。

附図⑫ (柿田川 0.0~1.2k)



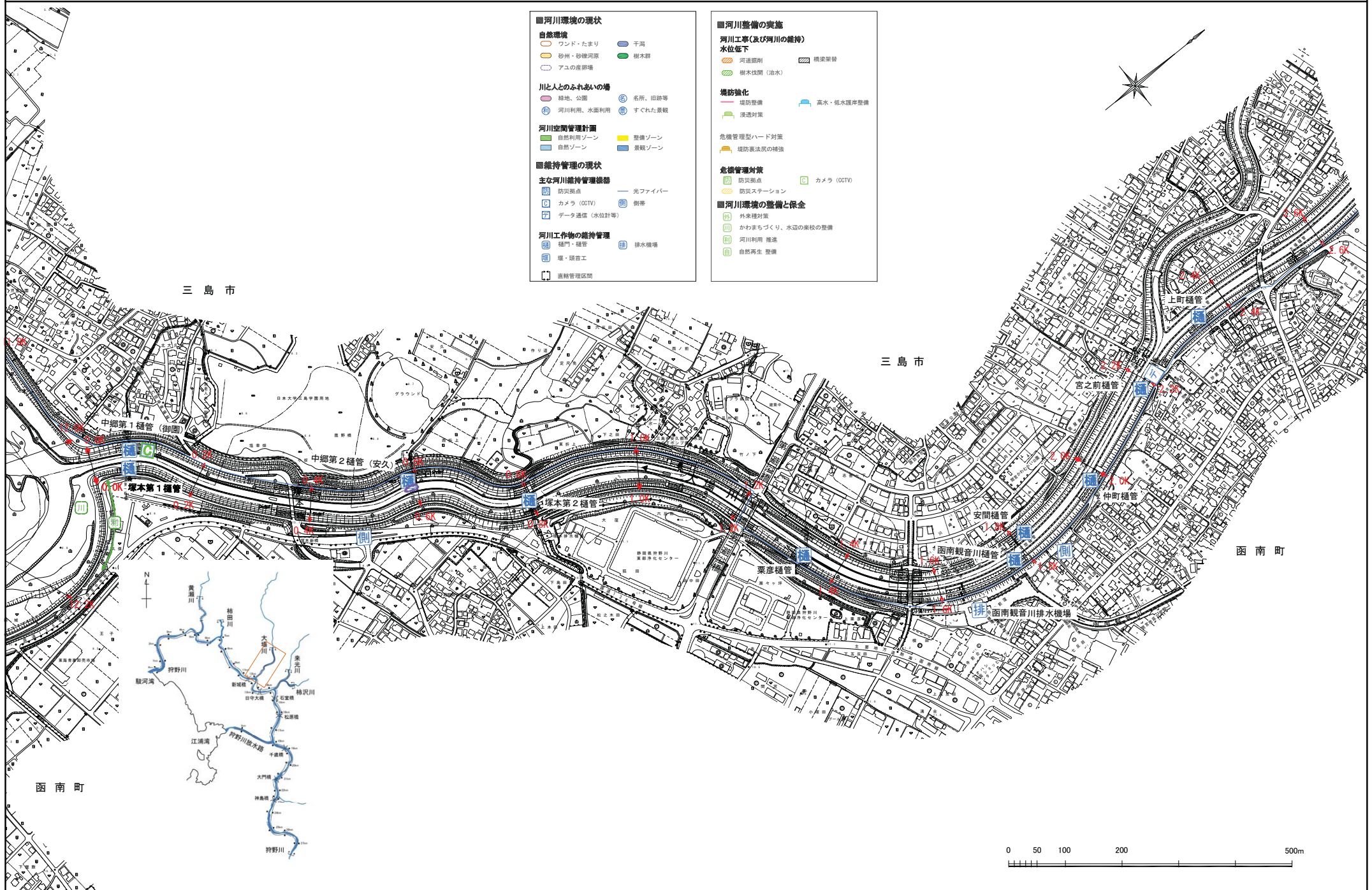
- 河川環境の現状**
- 自給帯域
    - ワンド・たまり
    - 砂州・砂礫河原
    - アユの産卵場
    - 干潟
    - 樹木群
  - 川と人とのふれあいの場
    - 緑地、公園
    - 河川利用、水面利用
    - 名所、旧跡等
    - すくわた景観
  - 河川空間管理計画
    - 自然利用ゾーン
    - 自然ゾーン
    - 整備ゾーン
    - 景観ゾーン
  - 維持管理の現状
  - 主な河川維持管理機器
    - 防災拠点
    - カメラ (CCTV)
    - データ通信 (水位計等)
    - 光ファイバー
    - 御幣
  - 河川工作物の維持管理
    - 橋門・橋脚
    - 堰・調整工
    - 排水機場
  - 河川環境の整備と保全

- 河川整備の実施**
- 河川工事(及び河川の維持)
- 水位低下
- 河道掘削
  - 樹木伐間 (治水)
  - 橋梁架替
- 浸防護化
- 堤防整備
  - 浸透対策
  - 高水・低水護岸整備
- 危機管理型ハード対策
- 堤防面法尻の補強
- 危機管理対策
- 防災拠点
  - 防災ステーション
  - カメラ (CCTV)
- 河川環境の整備と保全
- 外栗理対策
  - かわまちづくり、水辺の景観の整備
  - 河川利用 推進
  - 自然再生 整備



注：施行の場所については、今後の河川の状況等により変更が生じる場合がある。

附図⑬ (大場川0.0k~2.6k)

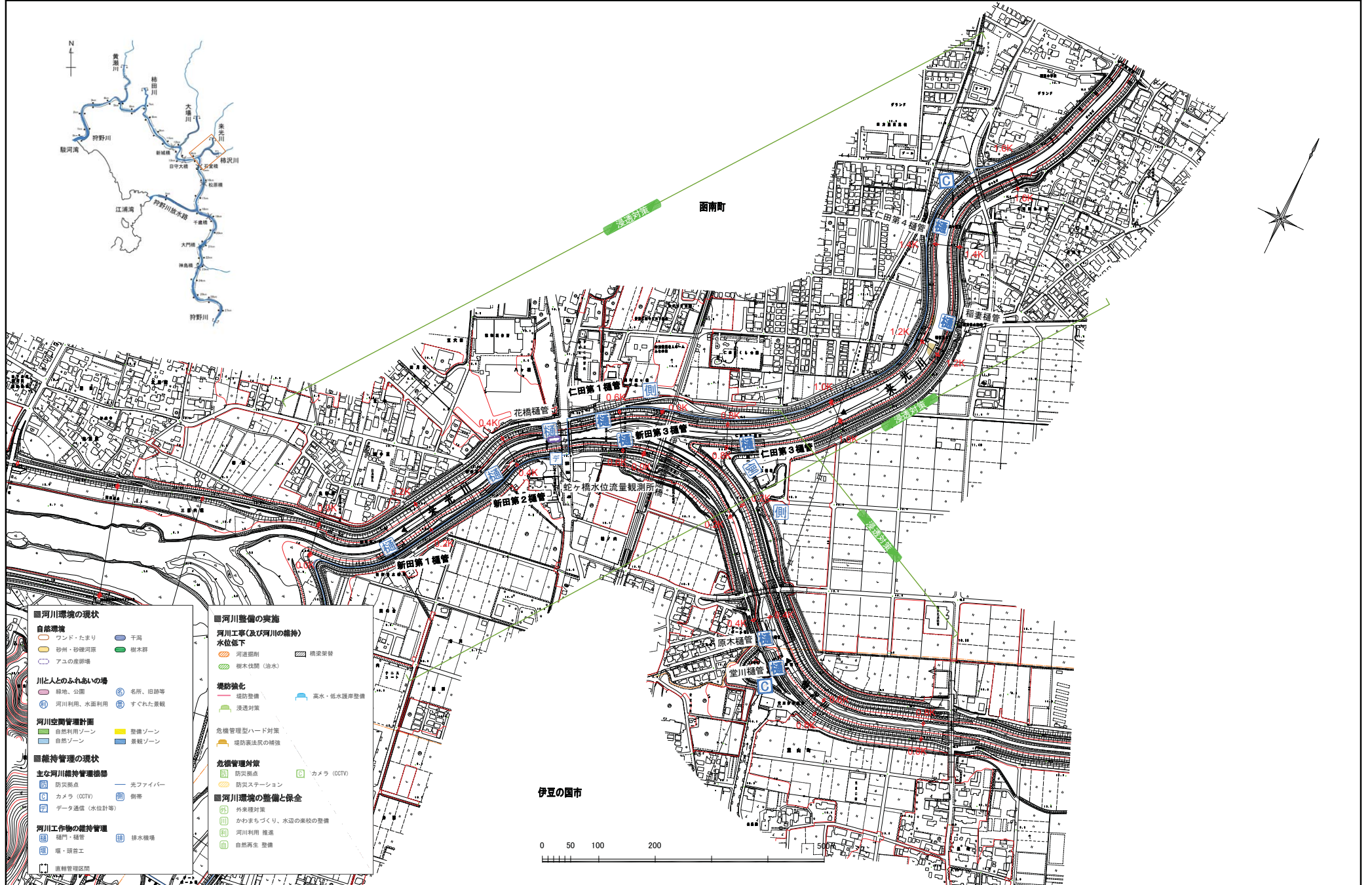


- 河川環境の現状**
- 自然環境**
- ワンド・たまり
  - 干潟
  - 砂州・砂陸河原
  - 樹木群
  - アユの産卵場
- 川と人のふれあいの場**
- 緑地、公園
  - 名所、旧跡等
  - 河川利用、水面利用
  - すぐれた景観
- 河川空間管理計画**
- 自然利用ゾーン
  - 整備ゾーン
  - 自然ゾーン
  - 景観ゾーン
- 維持管理の現状**
- 主な河川維持管理機器**
- 防災拠点
  - 光ファイバー
  - カメラ (CCTV)
  - 倒帯
  - データ送信 (水位計等)
- 河川工作物の維持管理**
- 樋門・樋管
  - 排水機場
  - 堰・調整工
  - 直轄管理区間

- 河川整備の実施**
- 河川工事(及び河川の維持)**
- 水位低下**
- 河道掘削
  - 橋梁架替
  - 樹木伐間 (治水)
- 灌漑強化**
- 堤防整備
  - 高水・低水護岸整備
  - 浸透対策
- 危機管理型ハード対策**
- 堤防裏法尻の補強
- 危機管理対策**
- 防災拠点
  - 防災ステーション
  - カメラ (CCTV)
- 河川環境の整備と保全**
- 外来種対策
  - かわまちづくり、水辺の美観の整備
  - 河川利用 推進
  - 自然再生 整備

注：施行の場所については、今後の河川の状況等により変更が生じる場合がある。





- |                |                 |                    |                    |
|----------------|-----------------|--------------------|--------------------|
| <b>河川環境の現状</b> |                 | <b>河川整備の実施</b>     |                    |
| 自然環境           | 河川工事(及び河川の維持)   | 水位低下               |                    |
| ○ 自然環境         | ○ 河川工事(及び河川の維持) | ○ 水位低下             | ○ 橋架架替             |
| ○ フンド・たまり      | ○ 砂州・砂礫河原       | ○ 河堤堤脚             | ○ 橋架架替             |
| ○ アユの産卵場       | ○ アユの産卵場        | ○ 樹木伐開(治水)         | ○ 橋架架替             |
| 川と人のふれあいの場     | 川と人のふれあいの場      | 堤防強化               | 堤防強化               |
| ○ 緑地、公園        | ○ 名所、旧跡等        | ○ 堤防整備             | ○ 堤防整備             |
| ○ 河川利用、水産利用    | ○ すくれた景観        | ○ 浸透対策             | ○ 浸透対策             |
| 河川空間管理計画       | 河川空間管理計画        | 危機管理型ハード対策         | 危機管理型ハード対策         |
| ○ 自然利用ゾーン      | ○ 整備ゾーン         | ○ 堤防法況の補強          | ○ 堤防法況の補強          |
| ○ 自然ゾーン        | ○ 遊憩ゾーン         | 危機管理対策             | 危機管理対策             |
| 河川維持管理の現状      | 河川維持管理の現状       | ○ 防災拠点             | ○ 防災ステーション         |
| 主な河川維持管理目標     | 主な河川維持管理目標      | ○ 外來種対策            | ○ 外來種対策            |
| ○ 防災拠点         | ○ 光ファイバー        | ○ かわまちづくり、水辺の楽校の整備 | ○ かわまちづくり、水辺の楽校の整備 |
| ○ カメラ(CCTV)    | ○ 側帯            | ○ 河川利用 推進          | ○ 河川利用 推進          |
| ○ データ通信(水位計等)  | ○ 側帯            | ○ 自然再生 整備          | ○ 自然再生 整備          |
| 河川工作物の維持管理     | 河川工作物の維持管理      |                    |                    |
| ○ 橋門・樋管        | ○ 排水機場          |                    |                    |
| ○ 堰・堰工         | ○ 排水機場          |                    |                    |
| ○ 直轄管理区画       |                 |                    |                    |

伊豆の国市  
0 50 100 200

注：施行の場所については、今後の河川の状況等により変更が生じる場合がある。