

## (5) 危機管理

静岡県東部地域の自治体・関係機関との連携等を行い、災害発生の防止、被害の軽減を図ります。

### ◆ 各種訓練、会議の実施 — 自治体、関係機関との連携 —

水害、土砂災害、地震等に対応した訓練を地域の自治体と連携し実施しています。また災害対策等に関わる連絡会議等を開催し、自治体や関係機関との連携を図っています。



静岡県東部地域大規模氾濫  
減災協議会 (R1. 6月)



静岡県東部地域水防演習 (R1. 6月)

### ◆ 観測体制の構築 — 直轄管理区間内に気象観測網を整備 —

近年の集中豪雨や自然災害に備えるため、管内にリアルタイムな降雨状況を把握できるXバンドレーダーや雨量観測所20箇所及び河川水位観測所15箇所を設置しています。また、降雨状況や水位状況及びCCTVカメラ51箇所により河川・海岸の状況把握を常時実施しています。収集したデータより水防団や一般住民に対して水防警報・洪水予報をはじめとする各種予警報及び海岸水防警報を発令し迅速な情報提供を行っています。

なお、インターネットを通じ雨量・水位情報の提供を行っています。



ほんじゆく きせがわ  
本宿水位・流量観測所(黄瀬川)

H30. 4. 15 8:10頃の映像 (H30.前線による大雨)  
CCTVカメラにより撮影

この日は、黄瀬川上流の赤塚雨量観測所でも1時間に38mmの雨が降り、7:40からの10分間で1.31mの水位上昇を記録。

◆ 災害対策車両の配備 — 来る災害に備えて所内に車両を配備 —

災害対策車両を事務所に配備し、災害時の迅速な対応を図ります。また、自治体からの要請により災害対策車両を派遣し支援を行います。



近年の排水ポンプ車稼働実績  
(R1: 台風19号(三島市御園地区))



近年の排水ポンプ車稼働実績  
(H29: 台風21号(函南町新田地区))

◆ 災害時の広域支援 — 国土交通省のネットワークを生かした広域支援 —

○ 現地情報連絡員(リエゾン)の派遣



現地情報連絡員(通称:リエゾン)  
—フランス語で「組織間の連絡、連携」の意味—

災害時に圏域の自治体との連携を密接に図るため、圏域の18自治体とリエゾン派遣に関する協定を締結し、災害が発生又は発生するおそれのある場合には直ちにリエゾンを派遣し、情報収集や支援ニーズの把握を行います。

○ TEC-FORCE(緊急災害対策派遣隊)の派遣

大規模自然災害の発生や又は発生する恐れがある場合に被災した自治体等に対して、被災状況の迅速な把握、被害の発生及び拡大防止、被災地の早期復旧等、またその他の災害応急対策に対する技術的な支援を行います。



現地調査の様子(R1: 令和元年台風19号)

## (参考) 令和2年度の事業費内訳

(単位:百万円)

事業内容	区分		狩野川	狩野川砂防	富海士岸	令和2年度事業費計	前年度当初	前年度補正等	
	費目								
治水関係事業	河川関係	一般河川改修	1,485			1,485	1,491	590	
		総合水系環境整備事業	61			61	52	0	
		河川維持修繕	733			733	771	971	
		河川工作物関連応急対策事業	255			255	30	0	
	砂防関係	砂防事業		927		927	960	303	
	海岸関係	海岸保全施設整備事業			878	878	607	431	
	小計		2,534	927	878	4,339	3,911	2,295	
事業内訳	区分		路線名				令和2年度事業費計	前年度当初	前年度補正等
	費目		1号	138号	246号	414号			
道路関係事業	改築関係	伊豆縦貫自動車道	0			9,650	9,650	6,870	930
		一般道路	0	11,400	10	0	11,410	12,822	170
		計	0	11,400	10	9,650	21,060	19,692	1,100
	交通安全	交通安全	990				990	966	89
		計	990				990	966	89
	電線共同溝	電線共同溝	30				30	270	0
	小計						22,080	20,928	1,189
合計						26,419	24,839	3,484	

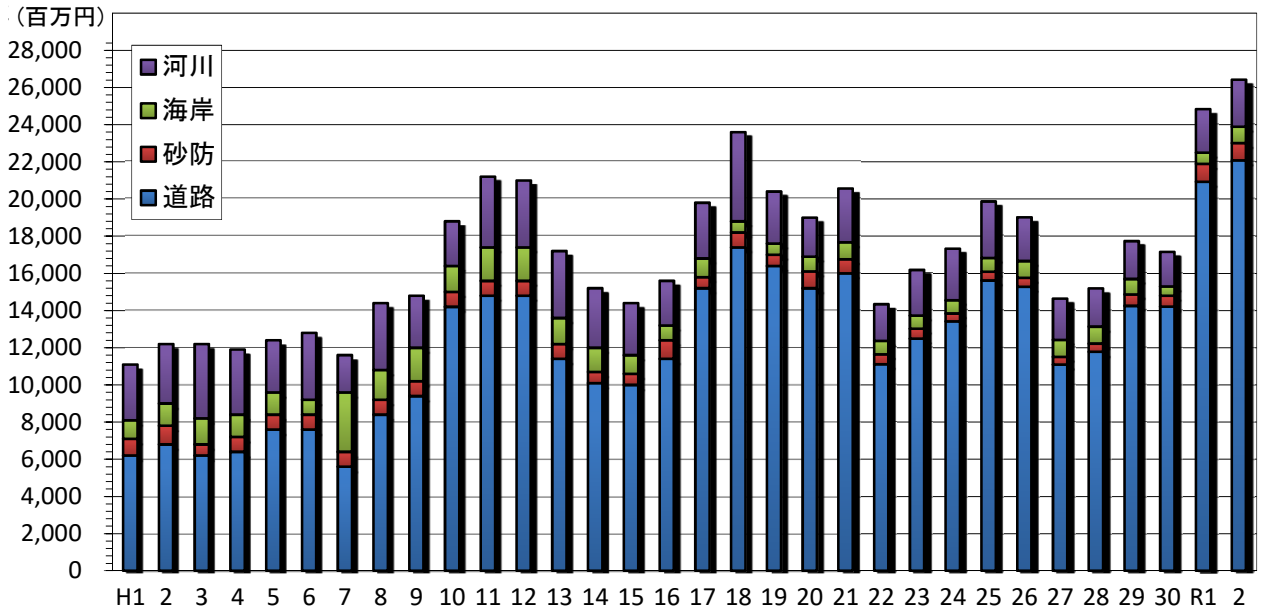
※ 上記金額は、「河川及び道路整備勘定」のみである。

※ 道路関係事業の路線別は、改築関係のみを記載している。

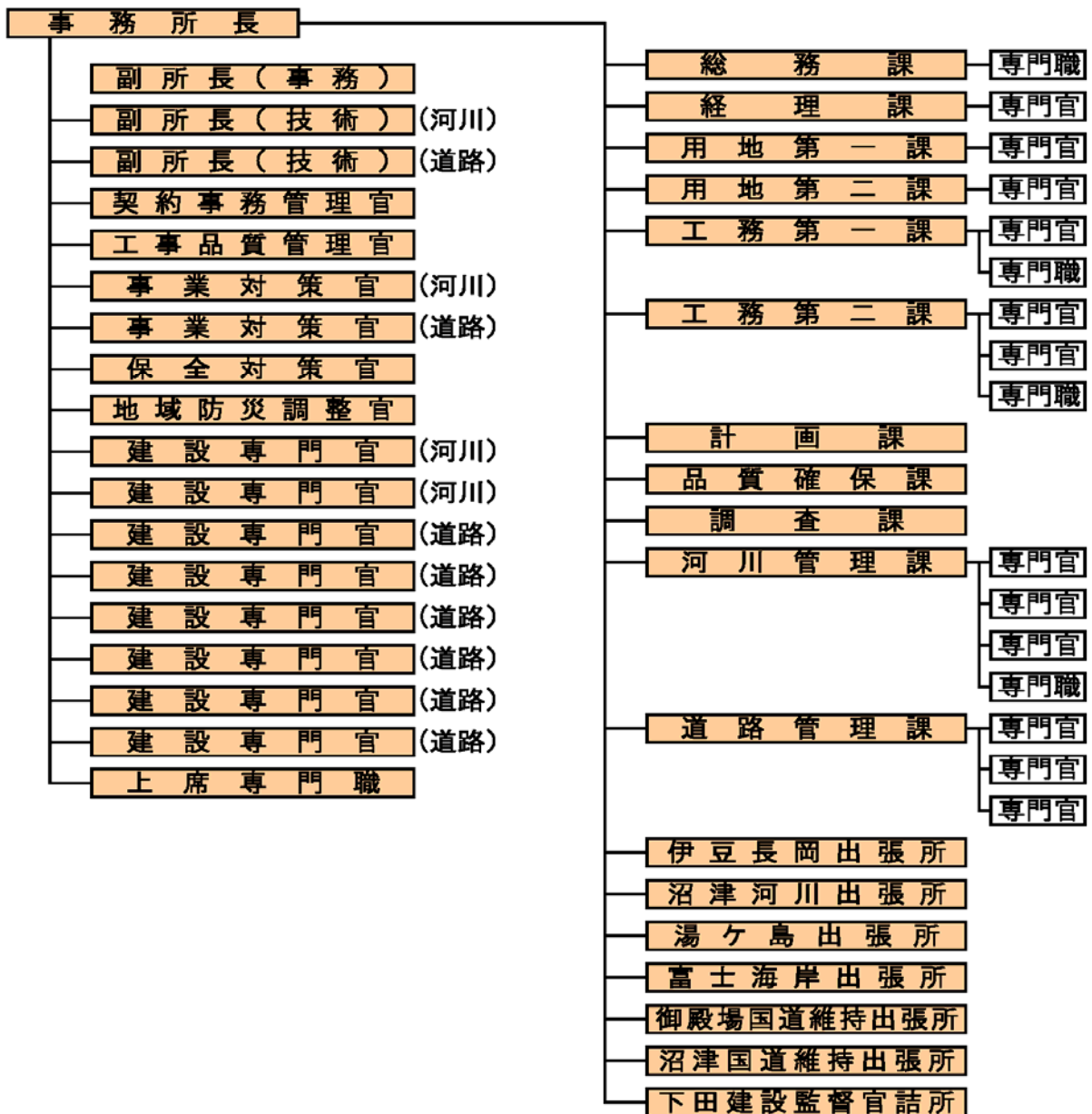
※ 上記金額は、百万円単位で整理しているため合計金額が合わない場合がある。

# 沼津河川国道事務所の概要

## 1. 事業費(当初)の推移



## 2. 組織

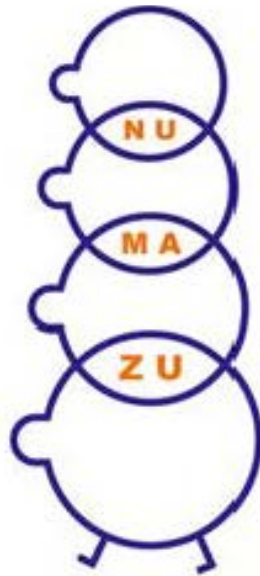




国土交通省

沼津河川国道事務所

みんなのために  
みらいのために



Ministry of Land, Infrastructure, Transport and Tourism  
Numazu Office of River and National Highway



# 国土交通省沼津河川国道事務所

〒410-8567 沼津市下香貫外原3244-2

総務課	☎(055)934-2001	事務所の総合窓口
経理課	934-2002	契約や入札の手続き
用地第一課	934-2003	河川・砂防事業の用地取得
用地第二課	934-2004	道路事業の用地取得
工務第一課	934-2005	河川・砂防・海岸工事の設計・積算
工務第二課	934-2007	道路工事の設計・積算
品質確保課	934-2008	工事発注手続きと審査及び品質管理
調査課	934-2009	河川・海岸の調査と事業計画
計画課	934-2010	道路の調査と事業計画
河川管理課	934-2011	河川管理施設の維持管理
道路管理課	934-2006	道路管理施設の維持管理
	934-2017	許認可など道路管理事務

E-mail(代表) [cbr-numazu@mlit.go.jp](mailto:cbr-numazu@mlit.go.jp)  
 ホームページ <https://www.cbr.mlit.go.jp/numazu/>

## 沼津河川出張所

〒410-0817 沼津市本郷町33-1 ☎(055)931-4370

## 沼津国道維持出張所

〒411-0943 駿東郡長泉町下土狩1027-1 ☎(055)986-1122

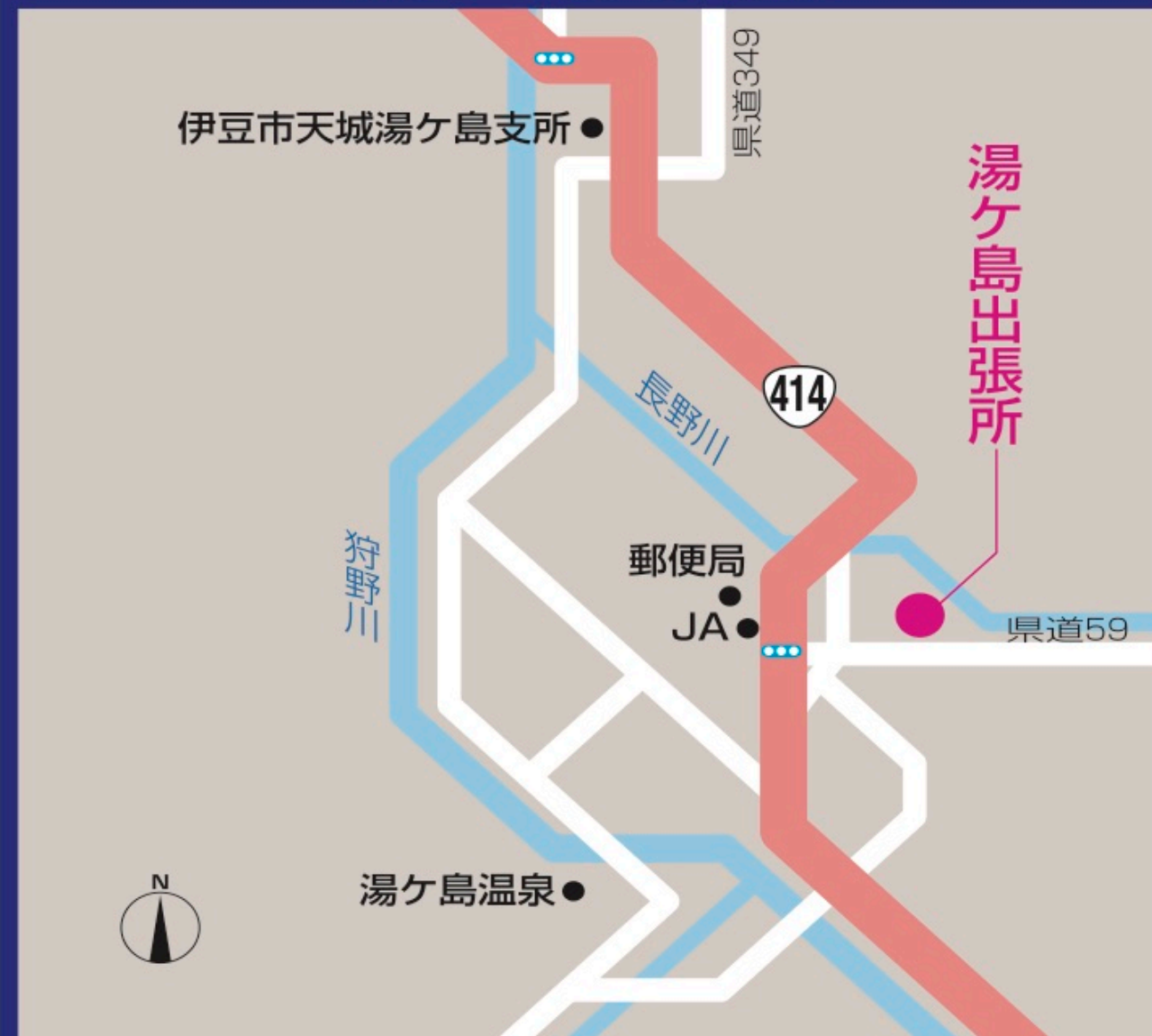


## 伊豆長岡出張所



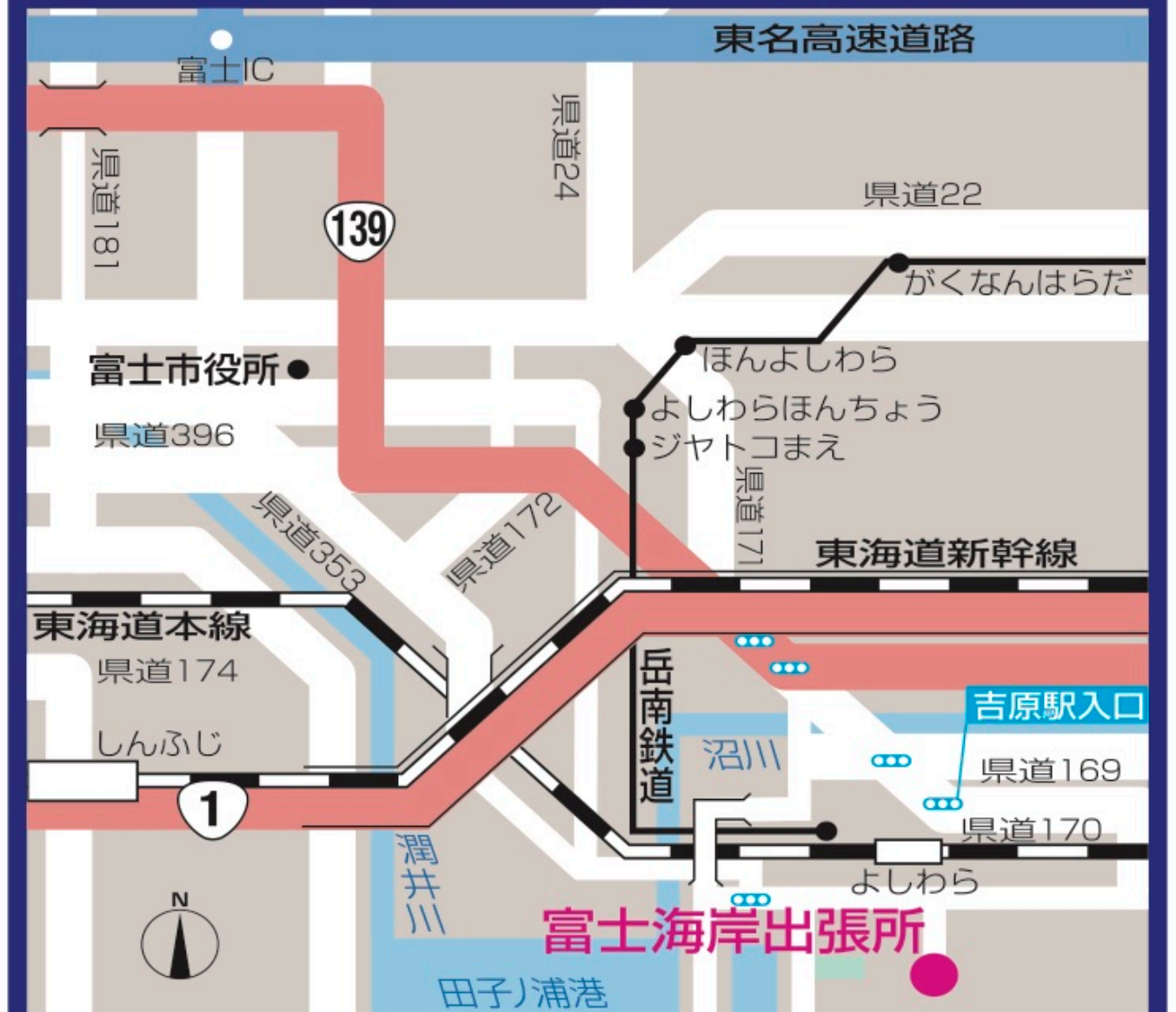
〒410-2204  
 伊豆の国市壺之上467-2  
 ☎(055)948-0302

## 湯ヶ島出張所



〒410-3206  
 伊豆市湯ヶ島131-1  
 ☎(0558)85-0374

## 富士海岸出張所



〒417-0015  
 富士市鈴川町9-14  
 ☎(0545)32-0568

## 御殿場国道維持出張所



〒412-0026  
 御殿場市東田中1845-1  
 ☎(0550)82-2488

## 下田建設監督官詰所



〒415-0035  
 下田市東本郷1-6-13  
 ☎(0558)38-0445