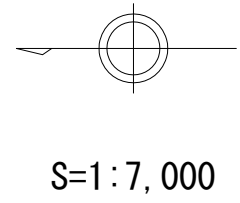
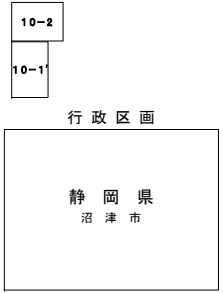
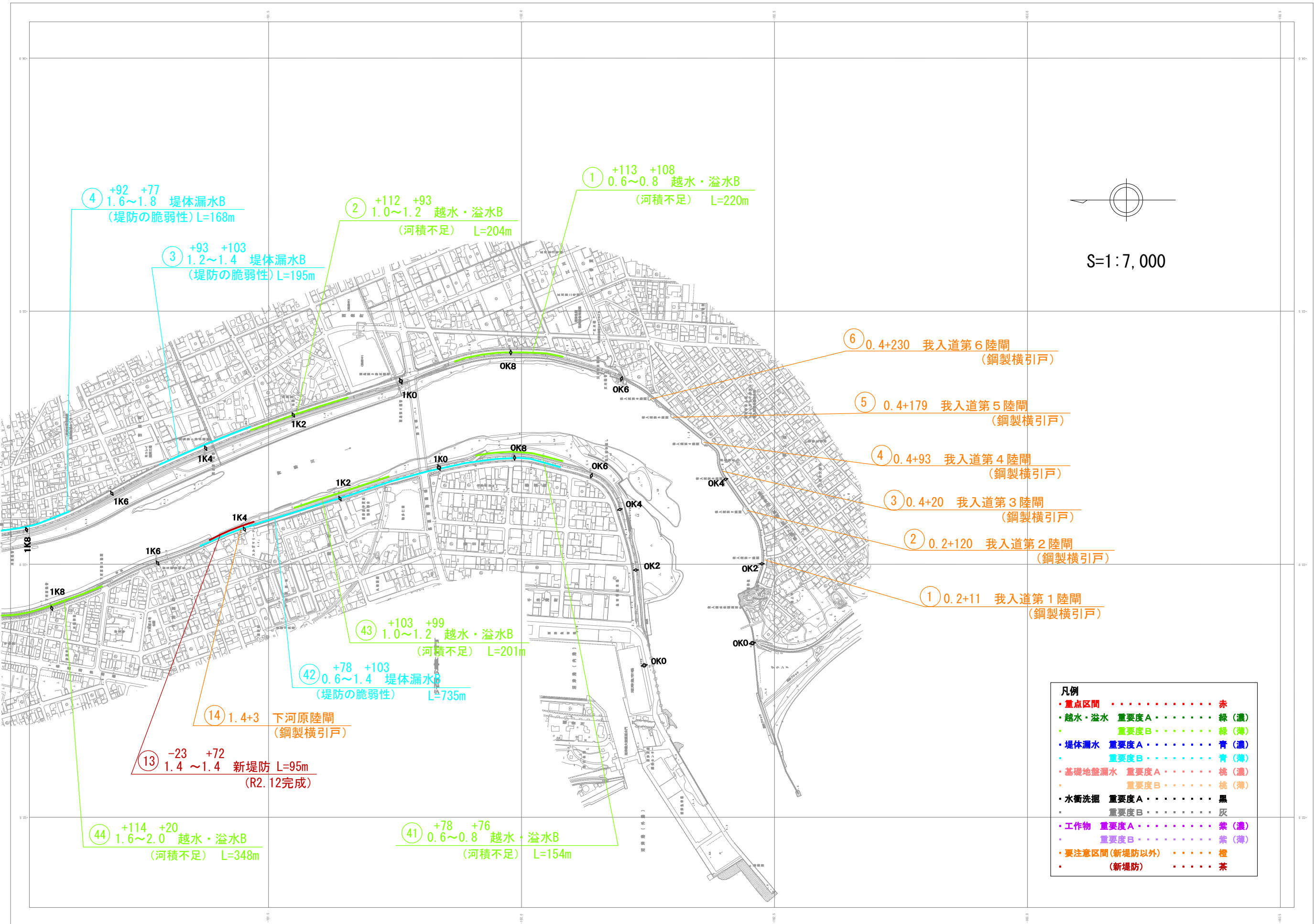
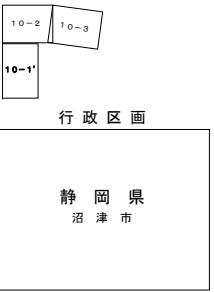
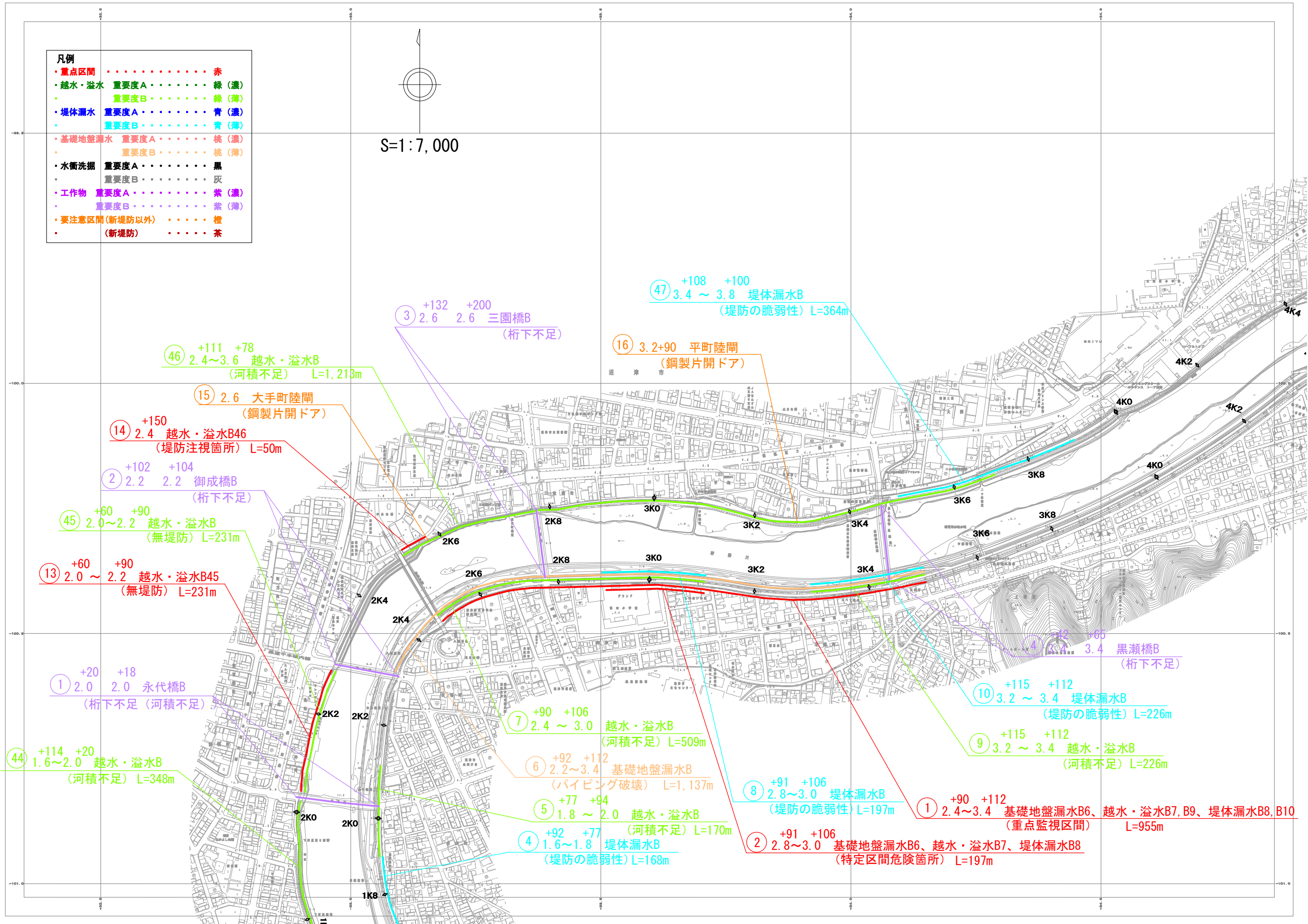


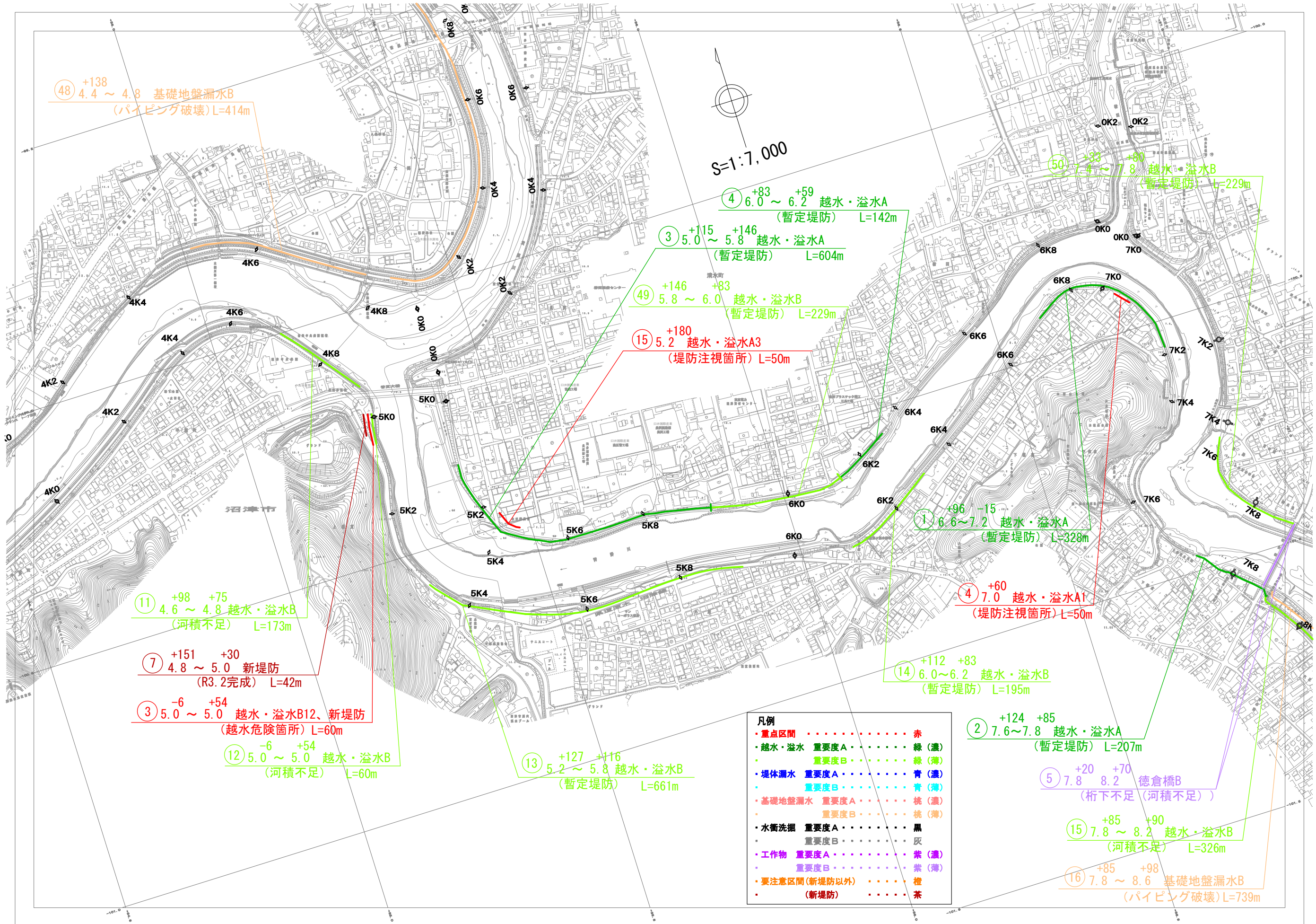
狩野川 重要水防箇所平面図 10-1

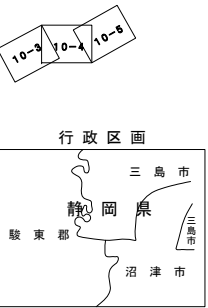
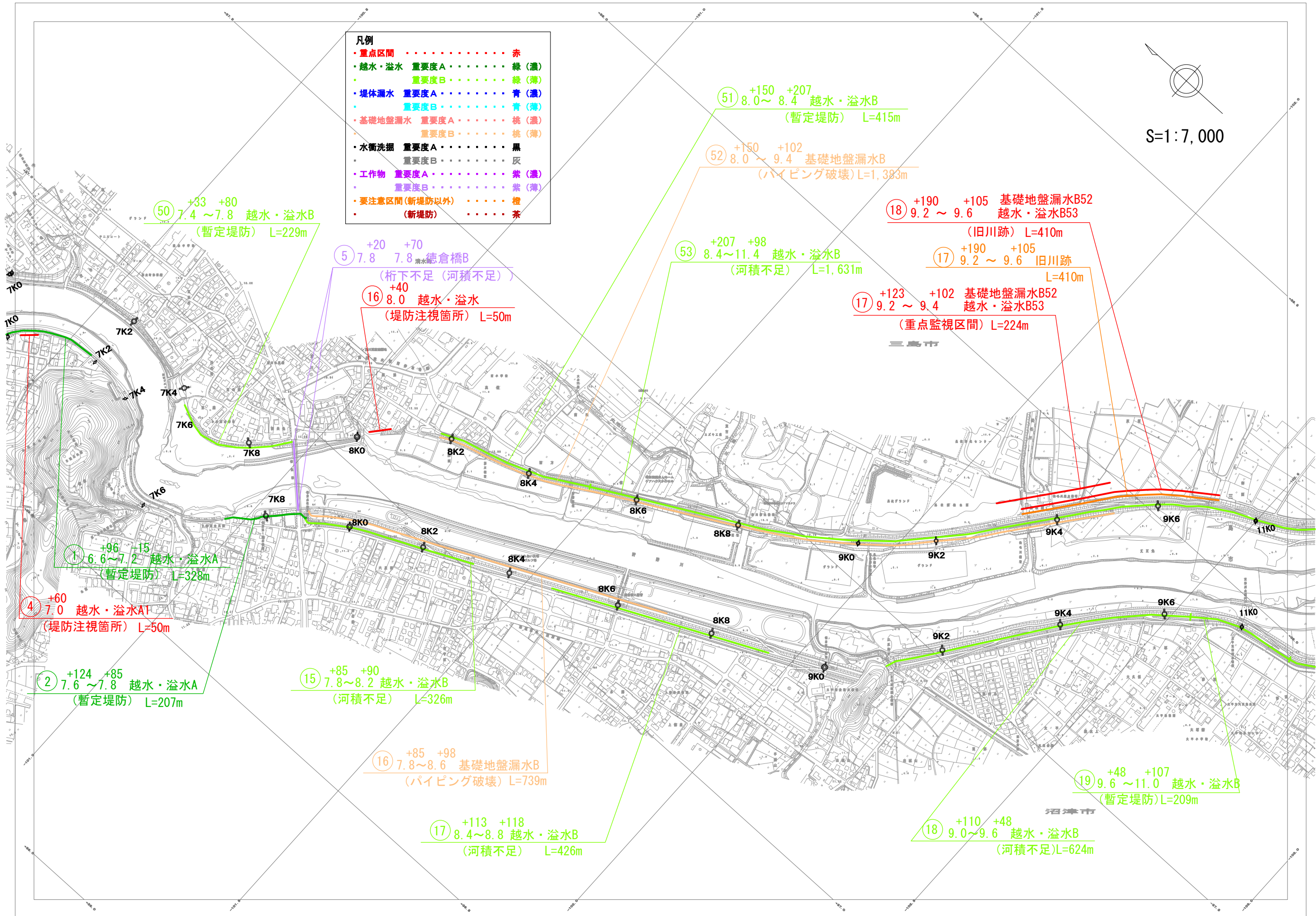


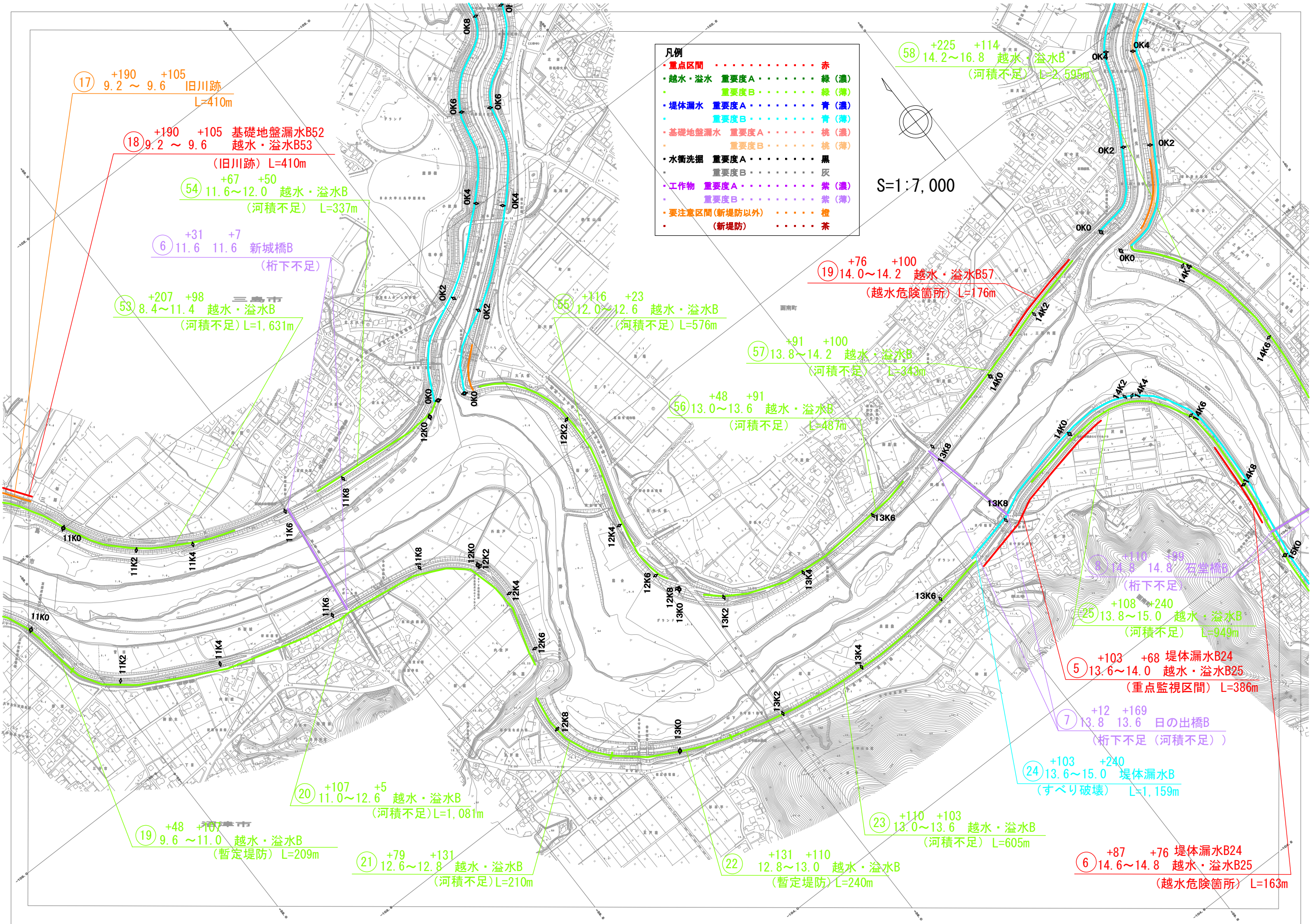
凡例

重点区間	赤
越水・溢水 重要度A	緑(濃)
重要度B	緑(薄)
堤体漏水 重要度A	青(濃)
重要度B	青(薄)
基礎地盤漏水 重要度A	桃(濃)
重要度B	桃(薄)
水衝洗掘 重要度A	黒
重要度B	灰
工作物 重要度A	紫(濃)
重要度B	紫(薄)
要注意区間(新堤防以外)	橙
(新堤防)	茶

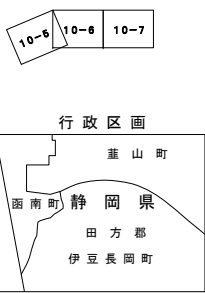
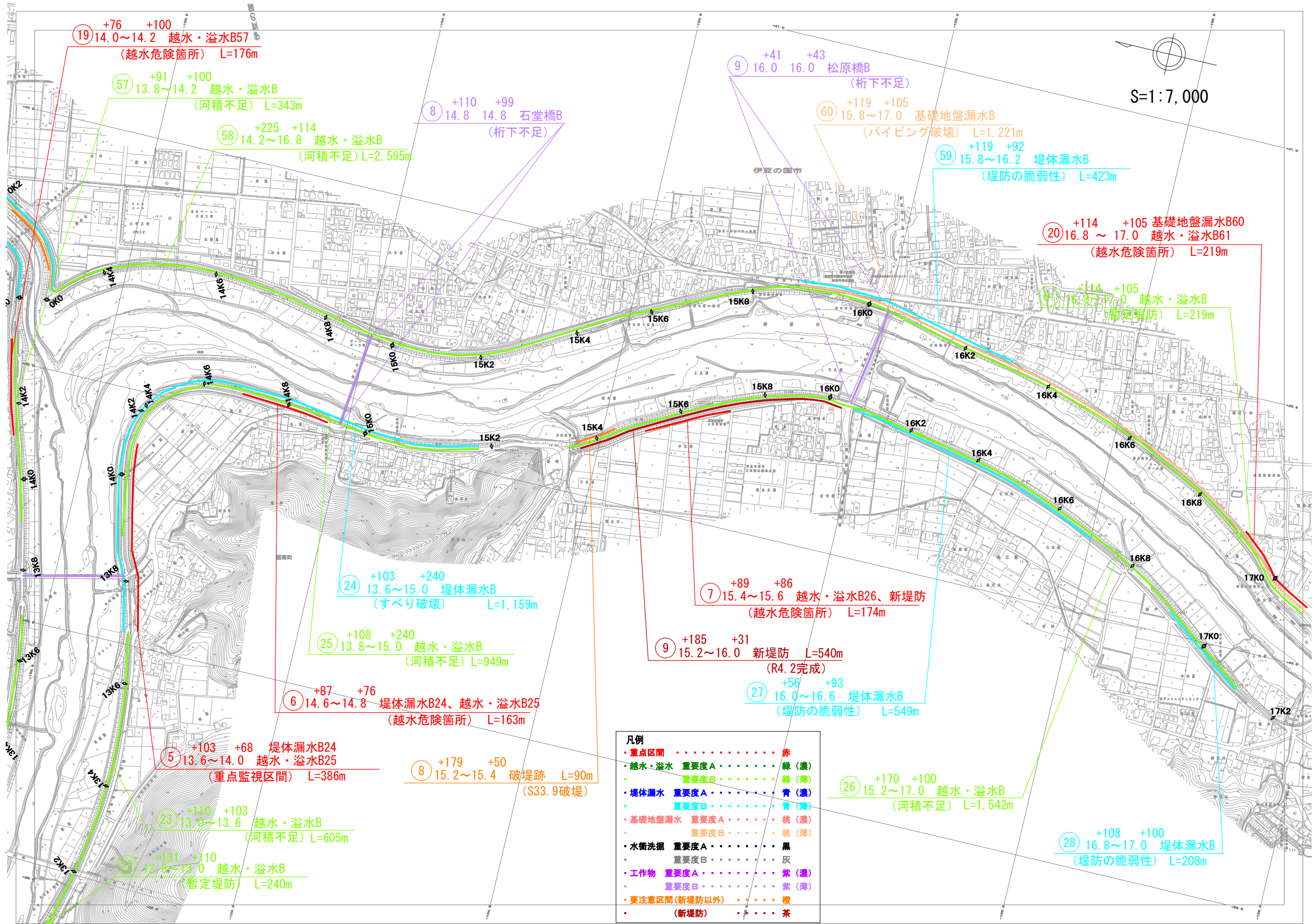




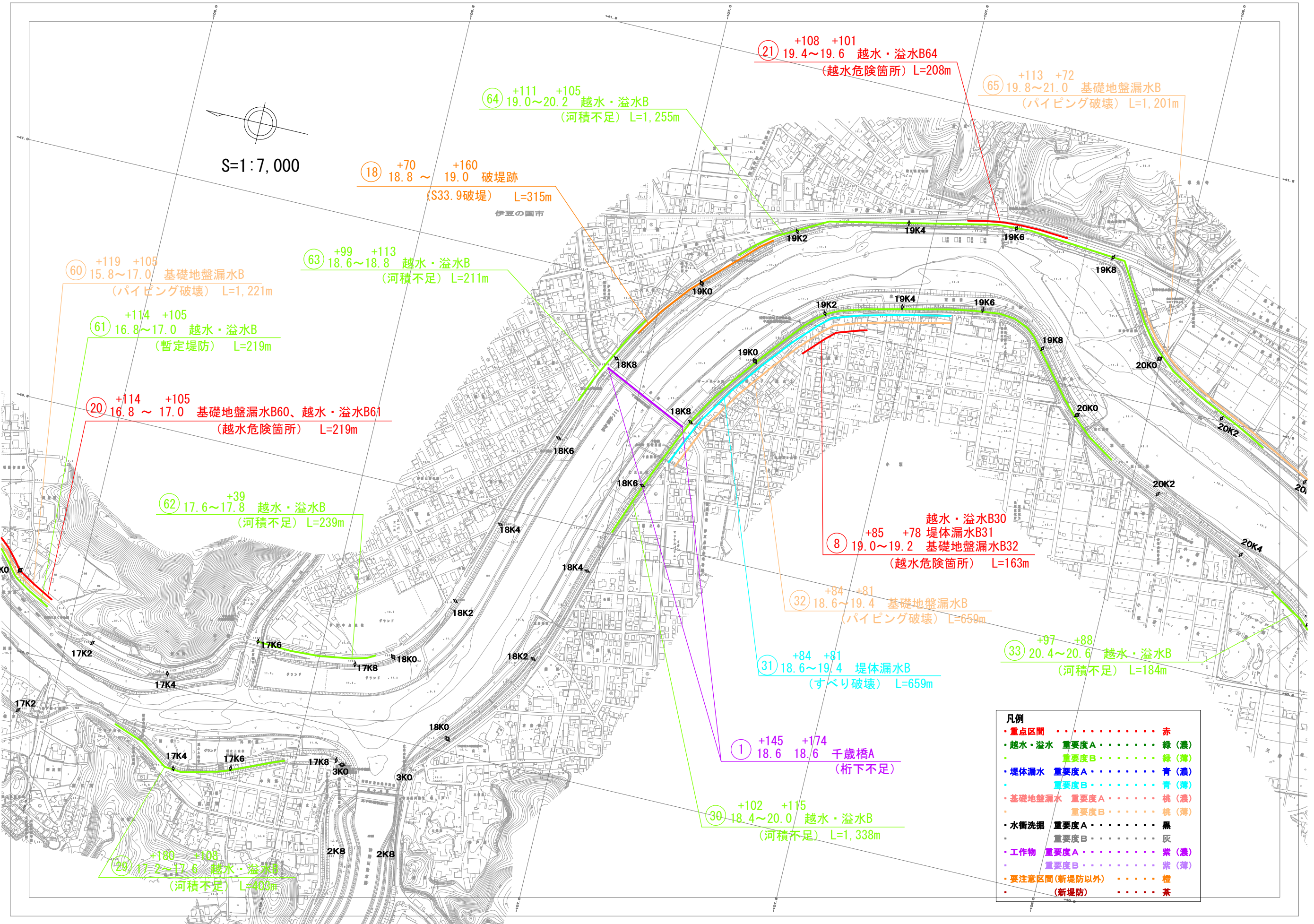




狩野川 重要水防箇所平面図 10-6

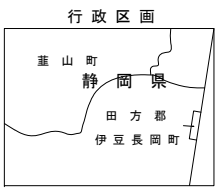


狩野川 重要水防箇所平面図 10-7



S=1:7,000

10-6 10-7 10-8



60 +119 +105
 15.8~17.0 基礎地盤漏水B
 (パイピング破壊) L=1,221m

18 +70 +160
 18.8 ~ 19.0 破堤跡
 (S33.9破堤) L=315m

64 +111 +105
 19.0~20.2 越水・溢水B
 (河積不足) L=1,255m

21 +108 +101
 19.4~19.6 越水・溢水B64
 (越水危険箇所) L=208m

65 +113 +72
 19.8~21.0 基礎地盤漏水B
 (パイピング破壊) L=1,201m

63 +99 +113
 18.6~18.8 越水・溢水B
 (河積不足) L=211m

61 +114 +105
 16.8~17.0 越水・溢水B
 (暫定堤防) L=219m

20 +114 +105
 16.8 ~ 17.0 基礎地盤漏水B60、越水・溢水B61
 (越水危険箇所) L=219m

62 +39
 17.6~17.8 越水・溢水B
 (河積不足) L=239m

8 越水・溢水B30
 +85 +78 堤体漏水B31
 19.0~19.2 基礎地盤漏水B32
 (越水危険箇所) L=163m

32 +84 +81
 18.6~19.4 基礎地盤漏水B
 (パイピング破壊) L=659m

31 +84 +81
 18.6~19.4 堤体漏水B
 (すべり破壊) L=659m

33 +97 +88
 20.4~20.6 越水・溢水B
 (河積不足) L=184m

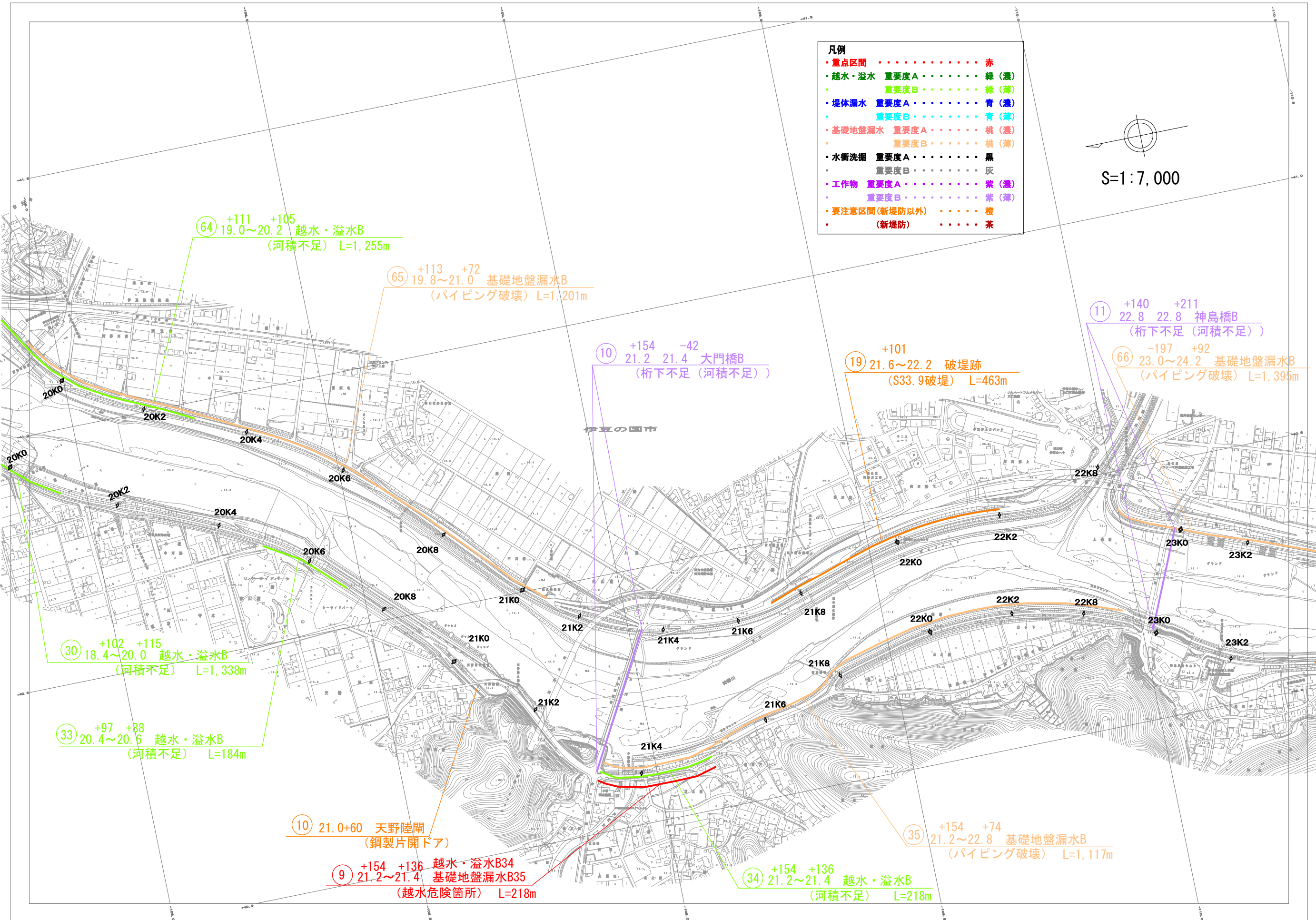
1 +145 +174
 18.6 18.6 千歳橋A
 (桁下不足)

30 +102 +115
 18.4~20.0 越水・溢水B
 (河積不足) L=1,338m

28 +180 +108
 17.2~17.6 越水・溢水B
 (河積不足) L=400m

凡例

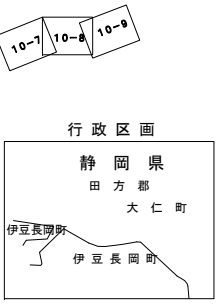
重点区間	赤
越水・溢水 重要度A	緑(濃)
重要度B	緑(薄)
堤体漏水 重要度A	青(濃)
重要度B	青(薄)
基礎地盤漏水 重要度A	桃(濃)
重要度B	桃(薄)
水衝洗掘 重要度A	黒
重要度B	灰
工作物 重要度A	紫(濃)
重要度B	紫(薄)
要注意区間(新堤防以外)	橙
(新堤防)	茶



凡例

重点区間	赤
越水・溢水 重要度A	緑(濃)
重要度B	緑(薄)
堤体漏水 重要度A	青(濃)
重要度B	青(薄)
基礎地盤漏水 重要度A	桃(濃)
重要度B	桃(薄)
水衝洗掘 重要度A	黒
重要度B	灰
工作物 重要度A	紫(濃)
重要度B	紫(薄)
要注意区間(新堤防以外)	橙
(新堤防)	茶

S=1:7,000



64 +111 +105
19.0~20.2 越水・溢水B
(河積不足) L=1,255m

65 +113 +72
19.8~21.0 基礎地盤漏水B
(パイピング破壊) L=1,201m

10 +154 -42
21.2 21.4 大門橋B
(桁下不足(河積不足))

19 +101
21.6~22.2 破堤跡
(S33.9破堤) L=463m

11 +140 +211
22.8 22.8 神島橋B
(桁下不足(河積不足))

66 -197 +92
23.0~24.2 基礎地盤漏水B
(パイピング破壊) L=1,395m

30 +102 +115
18.4~20.0 越水・溢水B
(河積不足) L=1,338m

33 +97 +88
20.4~20.6 越水・溢水B
(河積不足) L=184m

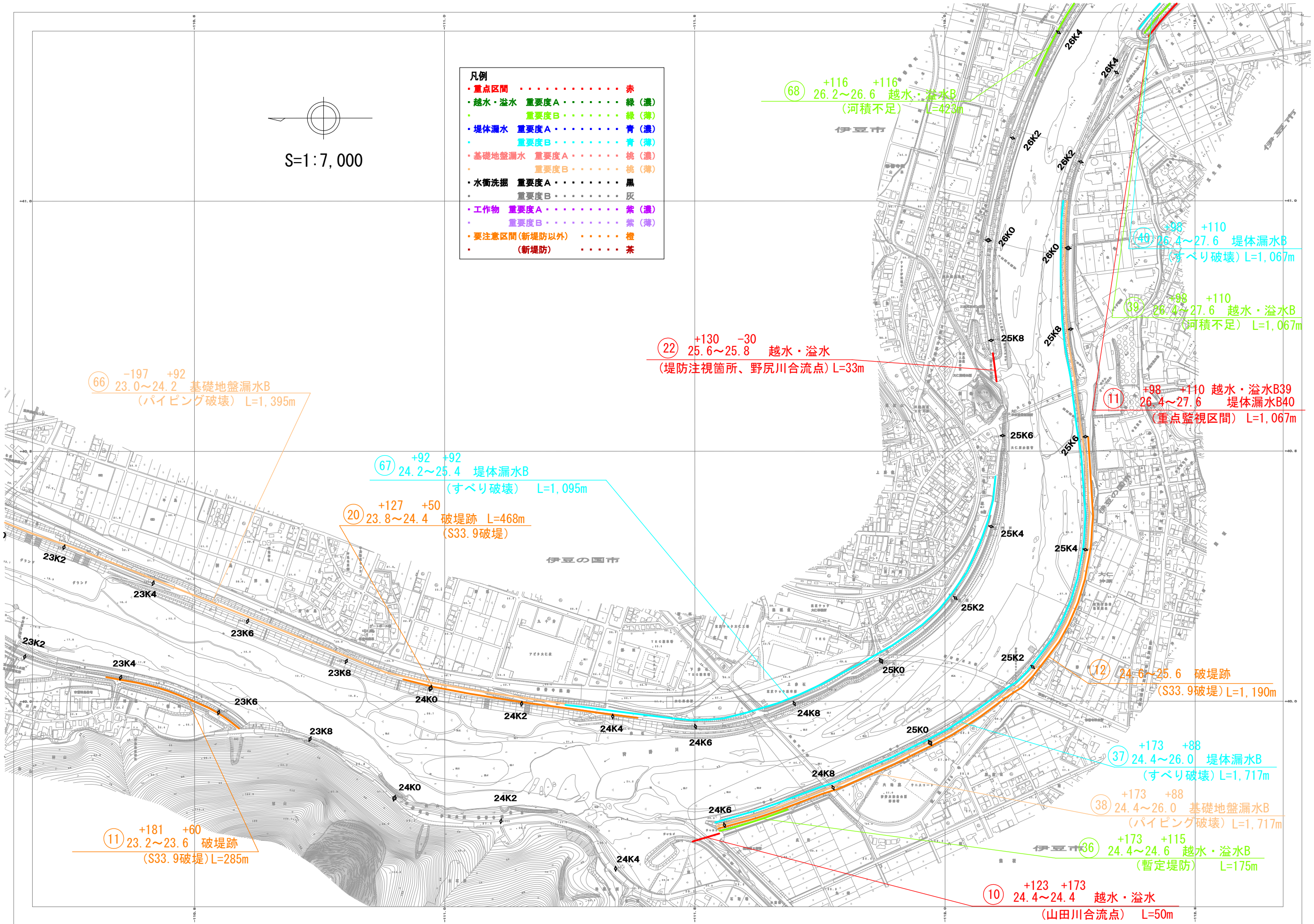
10 21.0+60 天野陸閘
(鋼製片開ドア)

9 +154 +136 越水・溢水B34
21.2~21.4 基礎地盤漏水B35
(越水危険箇所) L=218m

35 +154 +74
21.2~22.8 基礎地盤漏水B
(パイピング破壊) L=1,117m

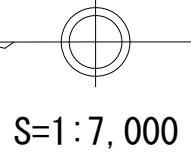
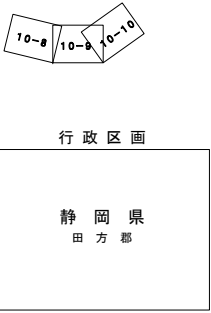
34 +154 +136
21.2~21.4 越水・溢水B
(河積不足) L=218m

狩野川 重要水防箇所平面図 10-9



凡例

重点区間	赤
越水・溢水 重要度A	緑(濃)
重要度B	緑(薄)
堤体漏水 重要度A	青(濃)
重要度B	青(薄)
基礎地盤漏水 重要度A	桃(濃)
重要度B	桃(薄)
水衝洗掘 重要度A	黒
重要度B	灰
工作物 重要度A	紫(濃)
重要度B	紫(薄)
要注意区間(新堤防以外)	橙
(新堤防)	茶



66 -197 +92
23.0~24.2 基礎地盤漏水B
(パイピング破壊) L=1,395m

67 +92 +92
24.2~25.4 堤体漏水B
(すべり破壊) L=1,095m

20 +127 +50
23.8~24.4 破堤跡 L=468m
(S33.9破堤)

22 +130 -30
25.6~25.8 越水・溢水
(堤防注視箇所、野尻川合流点) L=33m

11 +98 +110 越水・溢水B39
26.4~27.6 堤体漏水B40
(重点監視区間) L=1,067m

12 +98 +110
24.6~25.6 破堤跡
(S33.9破堤) L=1,190m

37 +173 +88
24.4~26.0 堤体漏水B
(すべり破壊) L=1,717m

38 +173 +88
24.4~26.0 基礎地盤漏水B
(パイピング破壊) L=1,717m

36 +173 +115
24.4~24.6 越水・溢水B
(暫定堤防) L=175m

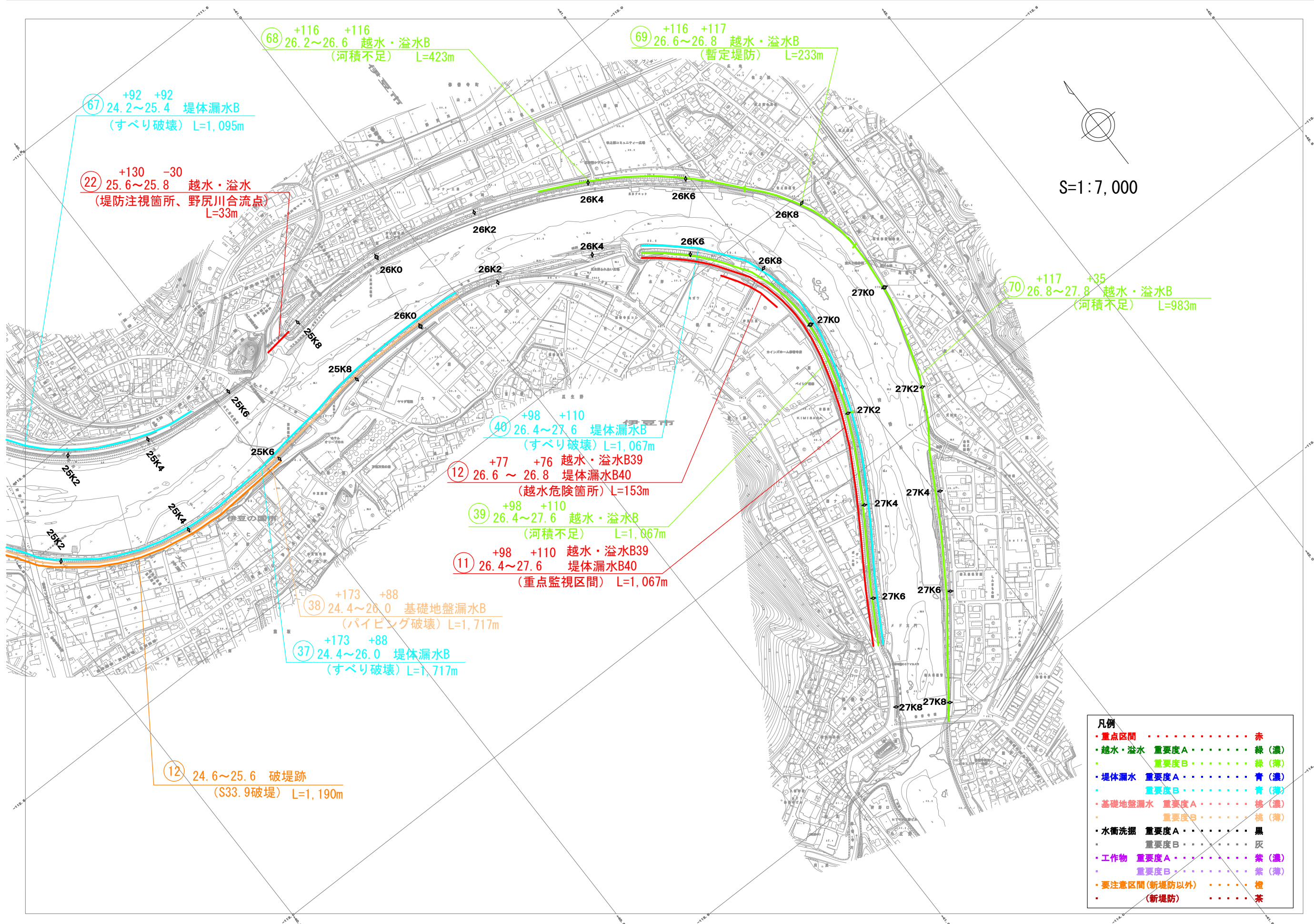
11 +181 +60
23.2~23.6 破堤跡
(S33.9破堤) L=285m

10 +123 +173
24.4~24.4 越水・溢水
(山田川合流点) L=50m

68 +116 +116
26.2~26.6 越水・溢水B
(河積不足) L=423m

40 +98 +110
26.4~27.6 堤体漏水B
(すべり破壊) L=1,067m

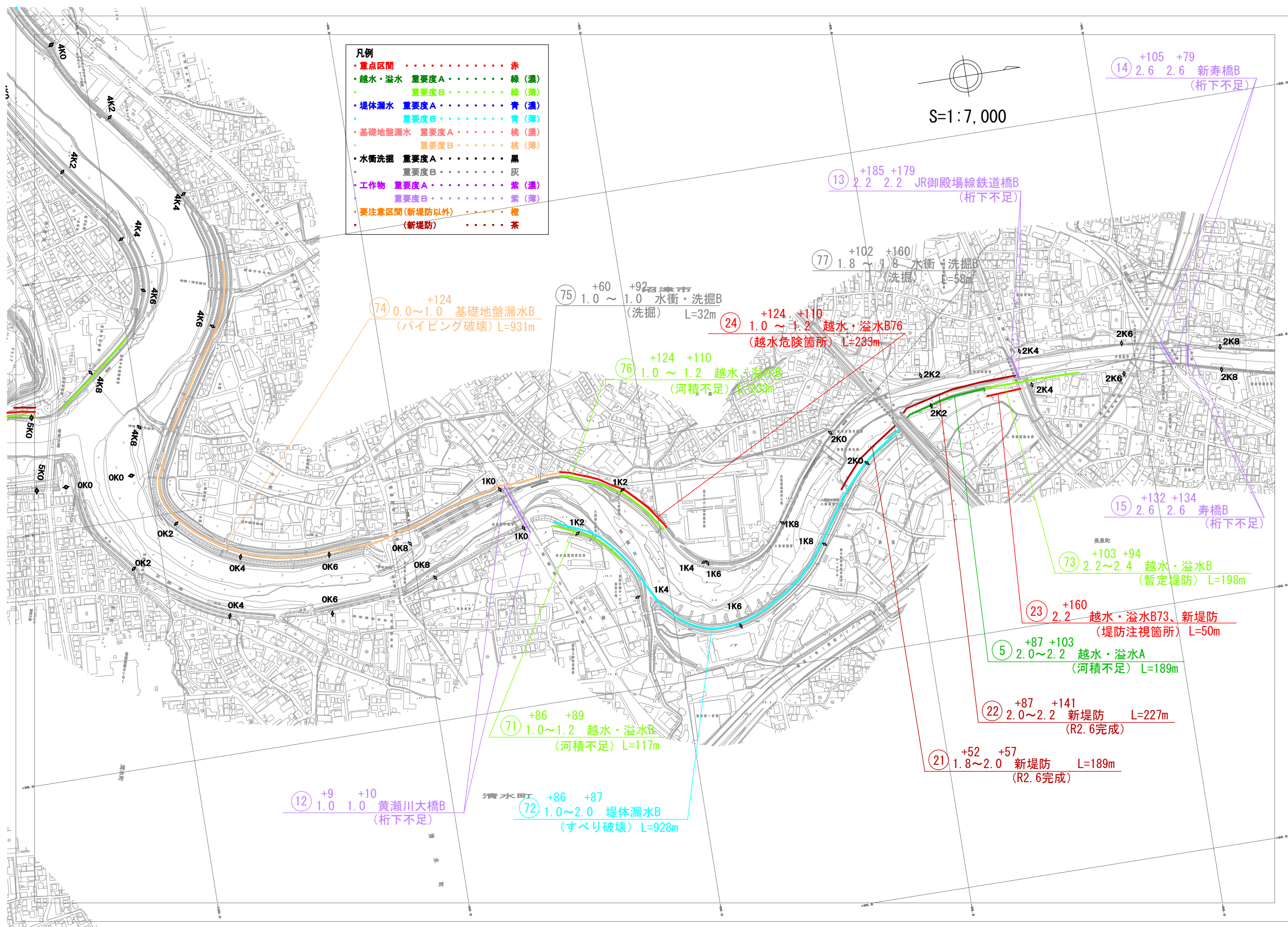
39 +98 +110
26.4~27.6 越水・溢水B
(河積不足) L=1,067m



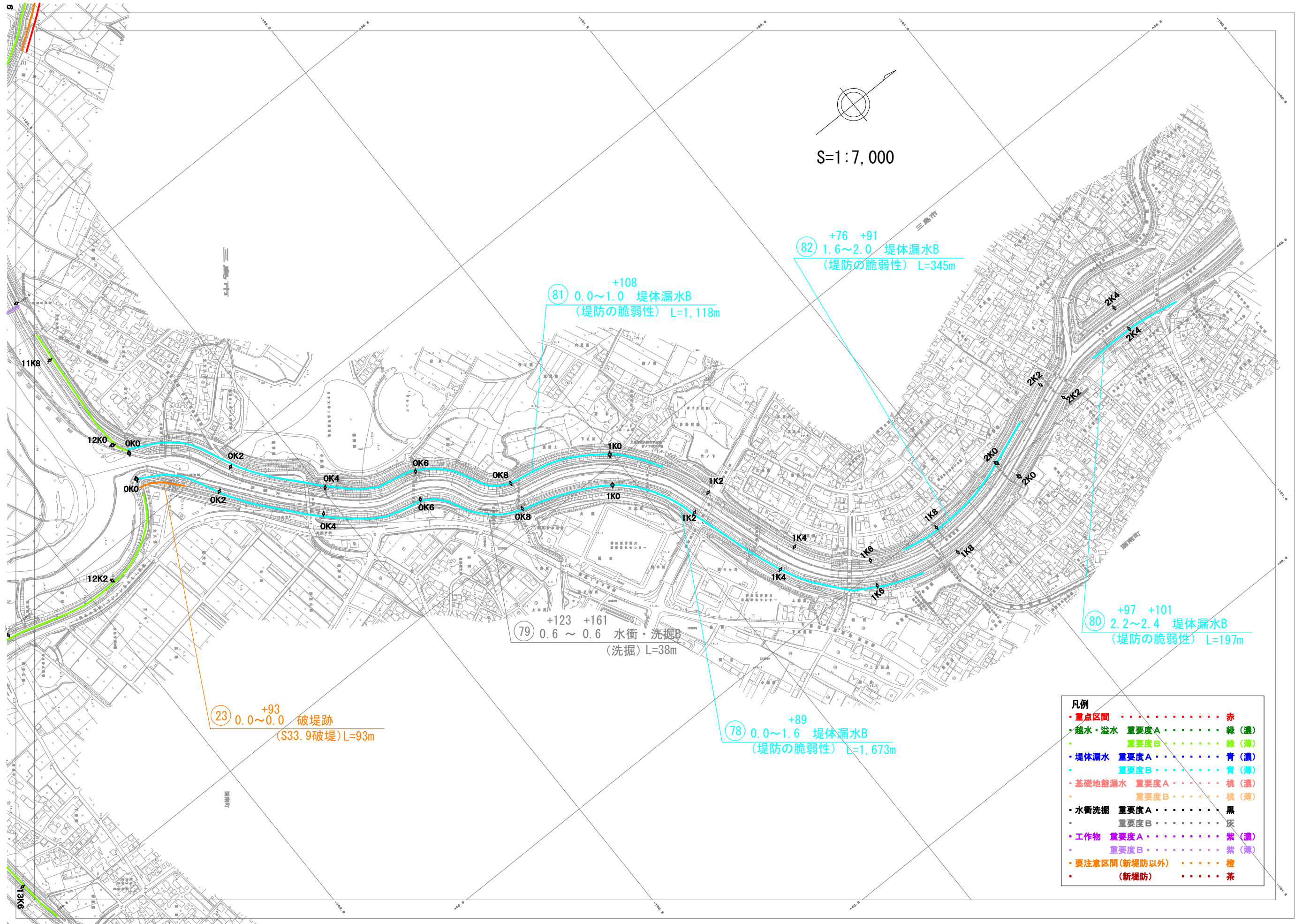
凡例

重点区間	赤
越水・溢水 重要度A	緑(濃)
重要度B	緑(薄)
堤体漏水 重要度A	青(濃)
重要度B	青(薄)
基礎地盤漏水 重要度A	桃(濃)
重要度B	桃(薄)
水衝洗掘 重要度A	黒
重要度B	灰
工作物 重要度A	紫(濃)
重要度B	紫(薄)
要注意区間(新堤防以外)	橙
(新堤防)	茶

黄瀬川 重要水防箇所平面図 1-1



大場川 重要水防箇所平面図 1-1



S=1:7,000

81 +108
0.0~1.0 堤体漏水B
(堤防の脆弱性) L=1,118m

82 +76 +91
1.6~2.0 堤体漏水B
(堤防の脆弱性) L=345m

79 +123 +161
0.6 ~ 0.6 水衝・洗掘B
(洗掘) L=38m

80 +97 +101
2.2~2.4 堤体漏水B
(堤防の脆弱性) L=197m

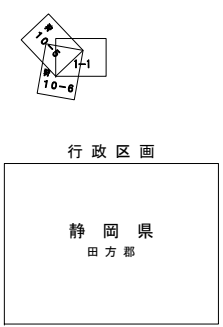
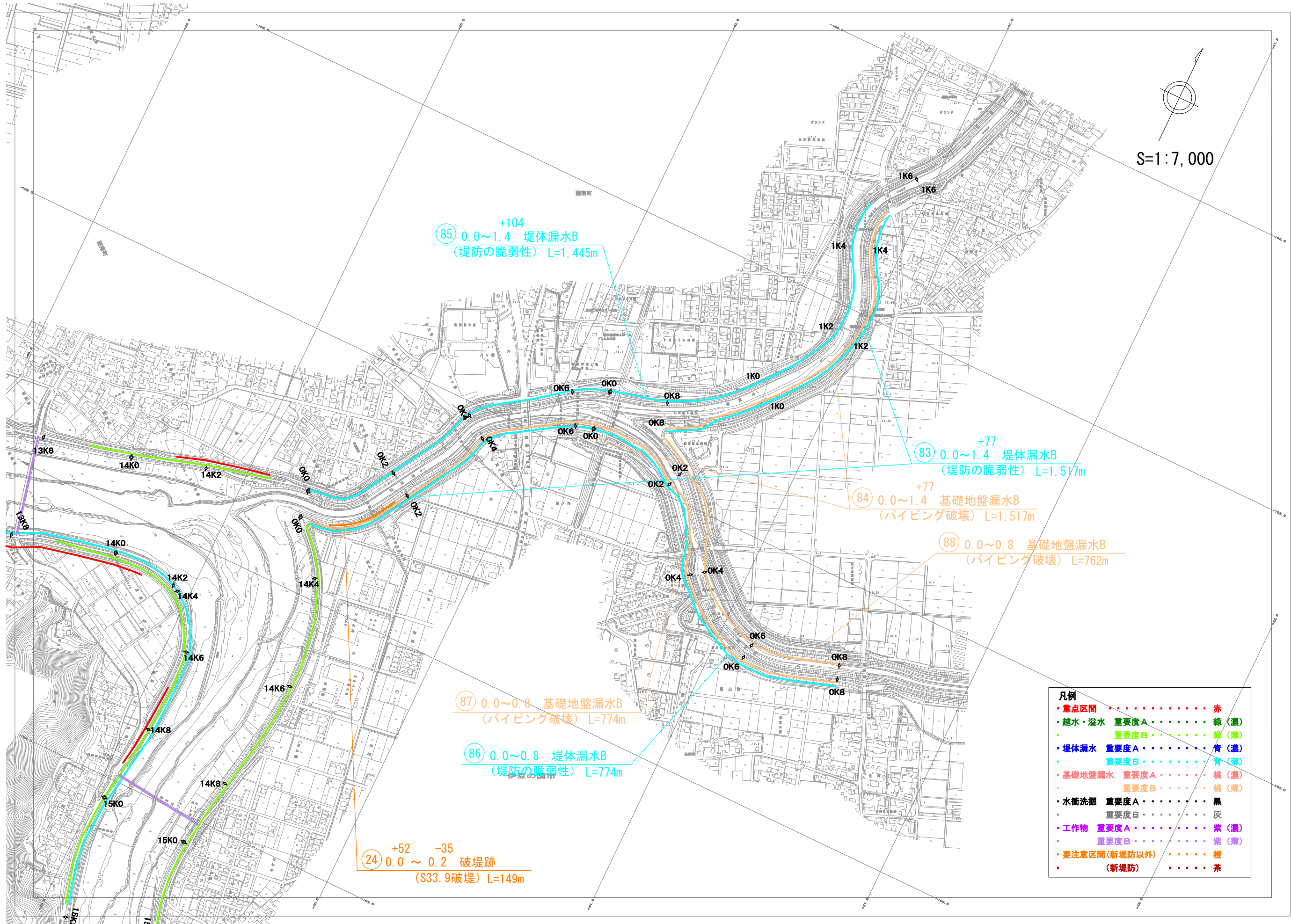
78 +89
0.0~1.6 堤体漏水B
(堤防の脆弱性) L=1,673m

23 +93
0.0~0.0 破堤跡
(S33.9破堤) L=93m

凡例

重点区間	赤
越水・溢水 重要度A	緑(濃)
重要度B	緑(薄)
堤体漏水 重要度A	青(濃)
重要度B	青(薄)
基礎地盤漏水 重要度A	桃(濃)
重要度B	桃(薄)
水衝洗掘 重要度A	黒
重要度B	灰
工作物 重要度A	紫(濃)
重要度B	紫(薄)
要注意区間(新堤防以外)	橙
(新堤防)	茶

来光川・柿沢川 重要水防箇所平面図 1-1



S=1:7,000

凡例

重点区間	赤
越水・溢水 重要度A	緑(濃)
重要度B	緑(薄)
堤体漏水 重要度A	青(濃)
重要度B	青(薄)
基礎地盤漏水 重要度A	桃(濃)
重要度B	桃(薄)
水衝洗掘 重要度A	黒
重要度B	灰
工作物 重要度A	紫(濃)
重要度B	紫(薄)
要注意区間(新堤防以外)	橙
(新堤防)	茶